



CATALOGO PARTI DI RICAMBIO

CD-ROM 'ELCAT' 1/2004 01.02.2005

9 S 109

no. distinta base ZF: 1304 051 030

cliente: MAN AG

Z F F R I E D R I C H S H A F E N A G

ZF-ELCAT scheda d'informazione tecnica

CD 1/2004 01.02.2005
foglio 2

distinta base: 1304 051 030 9 S 109 / DG*LL*ANGEFL*DW-WL H-H / MAN AG

art.	testo	n° modif.
A10	CLIENTE:MAN AG *STATO:D	
A14	NUMERO DELL ORDINE: CODICE:	
A16	81.32002-6577	
F06	POS.MONTAGGIO: ORIZZ.SINISTRA *FLANGIATO *	
F10	RAPPORTO: 12,92- 1,00 *DG C12,92* 8,49* 6,16* 4,53* 3,53* 2,41* C 1,75* 1,28* 1,00* R11,17	
F26	INGRAN.EPICICL :I=3,530* 4 INGRAN	
F34	COMANDO:ALBERO ROTANTE*ORIZZONT.SINISTRA *H-H GP:TUBI DI PLASTICA	
F38	ACCOPIAMENTO INGRA:TOTALMENTE SINCRONIZZATO	
F40	ALBERO ENTRATA: L=260,0*SAE 10C 1 3/4POLL PERNO :D=25 F7*GAMBO :D=44,00*BUSSOLA:SENZA	
F46	SUPPORTO PER REGGISPINTA:L= 147,0*D= 57,000 E8 CAPPUCC. TEN:CON	
F50	USCITA :SUPPORTO NORMALE	
F52	FLANGIA USCITA TP:DE=150 *NF= 4 *D=13,0 L=103,0	
F62	SCATOLA GP :VITE TESTA ESAG	
F64	INNESTO CON ALBERO ROTANTE:	
F66	DISTANZA DEL BRACCIO:A=261,0*	
F68	PUNTO MISURA:SCHALTH.AUSSENKANTE *	
F74	LEVA:R1= 75*GOMITO:ESTERNO CONICO:ESTERNO	
F80	USCITA DEL COMANDO:POSIZIONE A *	
F86	PUNTO D ARRESTO:H *BUSSOLA:L= 5,00	
F94	LEVA DI COMANDO A SQUADRA:EP= 17GRADI	
F96	PACCO DI MOLLE:DISPOS.Q3 *CORREDO:W002	
F98	ARRESTO BLOCC: REAZIONE ELASTICA RM= 60N	41771
G06	BLOCCO RAPPORTO:REAZIONE ELASTICA RN+RC = 158N	
G16	DISPOS.DELLE MARCE:WII	
G30	INTERRUTORE:RG*CHIUSURA *ASTA COMANDO CAPPUCC.PROTEZ:SENZA*	
G32	INTERRUTORE:NG*SENZA * CAPPUCC.PROTEZ:SENZA*	

ZF-ELCAT scheda d'informazione tecnica

CD 1/2004 01.02.2005
foglio 3

distinta base: 1304 051 030 9 S 109 / DG*LL*ANGEFL*DW-WL H-H / MAN AG

art.	testo	n° modif.
G36	INTERRUTTORE:GP*CHIUSURA *	
	CAPPUCC.PROTEZ:SENZA*	
G50	GRUPPI APPLICATI:SENZA WSK *	
G60	GRUPPI APPLICATI/ACCESSORI	
G64	SCAMBIAT.CALORE:SENZA *	
G66	SFIATO DEL CAMBIO:SFIATO	
G74	RALLENTATORE:SENZA	
H50	IMPIANTO ELETTRONICO:	
H64	TRANSMET.IMPULSI.ENTRATA:SENZA	
	CAPPUCC.PROTEZ:SENZA	
H68	TRANSMET.IMPULSI.TACHI:IMP/U 6,00	
	TRASMETTITORE: CON *	
	CAPPUCC.PROTEZ: SENZA	
M00	DISEGNO:	
M12	ORDINE: 1304 651 005	
M14	SEZIONE: 1304 051 150	
M16	SEZIONE: 1304 172 171	41771
M18	SEZIONE: 1304 149 012	
M50	ISTRUZIONI DI MONTAGGIO:	
M58	MONTAGGIO:RIEMP+TROPPOPIENO *SCATOLA SIN	
M90	QUANTITA TOTALE OLIO:FR.FABBR* 8,50L CAMBIO	
M92	TIPO DI OLIO ZF: TE-ML02C	
M94	PESO TOTALE: CA. 170,0 KG	
M96	VERNICIARE:SENZA *	
M98	PROTEZIONE : KA1 T/KI2/ *ZFN 916	

ZF-ELCAT sommario delle figure

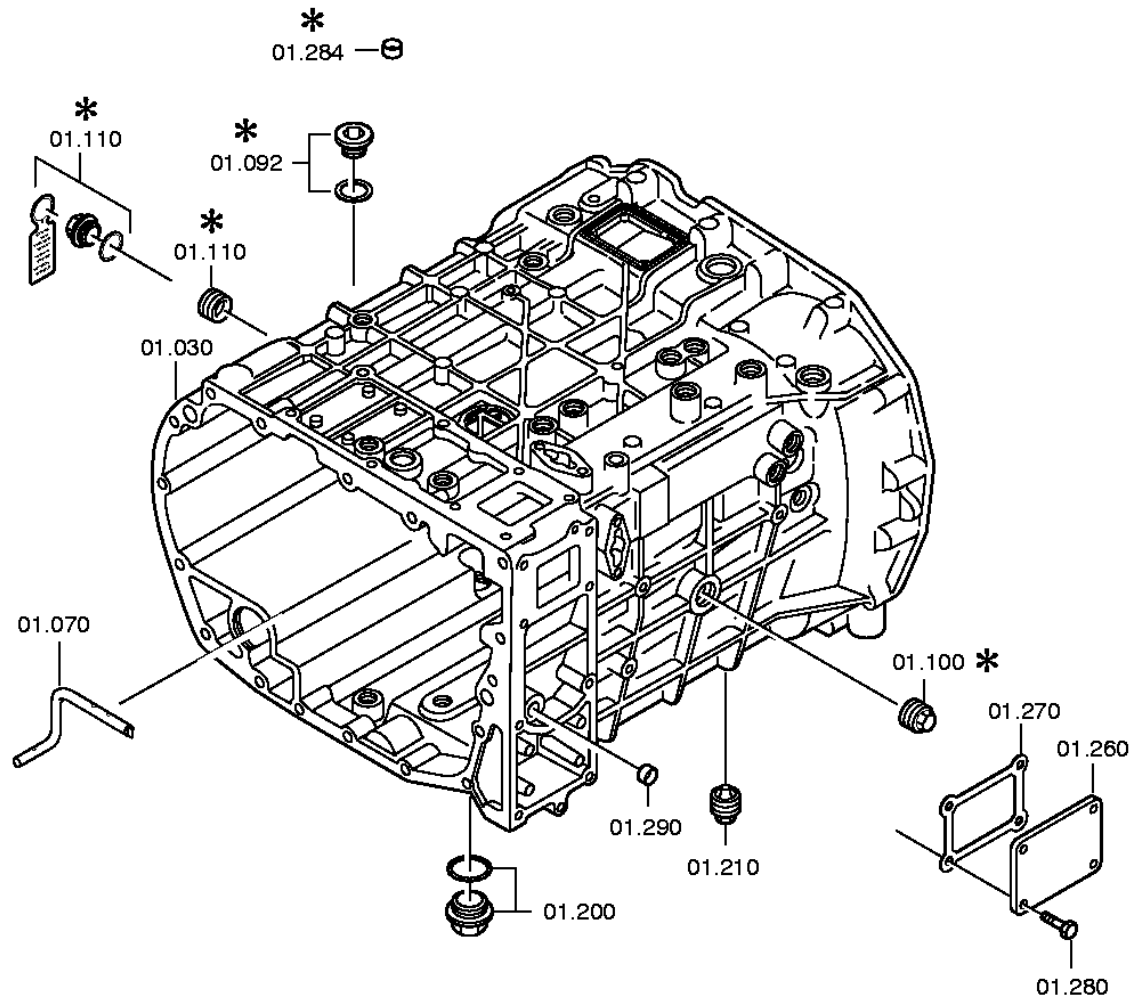
CD 1/2004 01.02.2005
foglio 4

distinta base: 1304 051 030 9 S 109 / DG*LL*ANGEFL*DW-WL H-H / MAN AG

figura	n° categorico	denominazione	informazione tecnica	n° modif.
062.01.01	1304 101 242	SCATOLA CAMBIO	9S109 *DG*WA*ZWG	76852
062.01.84	1304 101 913	SCATOLA CAMBIO	9S109 *DG*WA *ZWG	76852
062.01.90	1304 101 800	PARTI P. CHIUS.	NA-OEFFNUNG	
062.01.KB	1304 101 402	PARTIC.RACCORDO	WS*OHNE	
062.02.01	1304 102 078	ALBERO ENTRATA	8,49-1,00/12,92-1,00 *L=260*SAE10C 1 3/4	
062.02.40	1304 102 480	PIASTRA RACCORD	L=147*D=57E8 *RZ16*DAF	3863B
062.02.KB	1304 102 807	ALBERO ENTRATA	O.WSK*DICHTKAPPE	48081
062.03.04	1304 103 054	ALBERO RINVIO	8,49-1,00/12,92-1,00	
062.03.80	1304 103 804	ALBERO RINVIO	O.WSK*PUMPE	44114
062.04.04	1304 104 136	ALBERO PRIMARIO	12,92-1,00	
062.06.18	1304 106 124	COMANDO	9S109 *DG*WA*WII	3973B
062.06.48	1304 106 416	PARTIC.RACCORDO	WA*RG-SCHL*NG-OHNE	
062.07.03	1304 107 183	SCATOLA COMANDO	9/16S109 *H-H* 60N	
062.07.47	1304 107 510	ALBERO COMANDO	9/16S109*WII*228 *HH-WL	
062.07.KB	1304 107 801	SCATOLA COMANDO	ABSTUETZPKT*H	55200
062.08.01	1304 170 016	BRACCIO COMANDO	193,5-281,5*WL *205,5-261,5*SE	
062.08.KB	1304 170 002	COPERCHIO	WL/SE	
062.08.KB	1304 170 803	COPERCHIO		
062.12.05	1304 149 073	GRUPPO MOLLE	WL/SE*H-H *Q2/Q3*W002 *SE*H	
062.14.00	1304 122 812	SUPPORTO	ROHR A=5,00	55200
062.43.02	1304 131 061	SCATOLA GP	ECOMID	2932B
062.43.40	1304 131 400	PARTI P. CHIUS.	NA-OEFFNUNG	
062.43.41	1304 131 045	COPERCHIO	9/16S109	
062.43.KB	1304 131 801	SCATOLA GP	ECOMID*6KT.SCHRAUBE	
062.44.01	1304 132 132	RUOTISMO EPICIC	9S109 4-RAED *E/Z6*GEBER	2932B
062.44.45	1304 132 453	RUOTISMO EPICIC	AD=150*LZ= 4*D=13,0	
062.44.KB	1304 132 806	RUOTISMO EPICIC	9S109 *3,53*4-RAEDRIG	
062.45.01	1304 133 005	SINCRONIZZATORE		
062.45.KB	1304 133 403	SINCRONIZZATORE	SYNCHRONRING SINTER *UEBERSCHIEBEKRAFT ERHOEHT	
062.46.01	1304 134 012	COMANDO GP	9/16S109*ZYL.KURZ	
062.46.40	1304 134 401	PARTIC.RACCORDO	GP-SCHL	
062.57.02	1304 145 005	COMANDO GRUPPO	ECOMID*WA*WII	

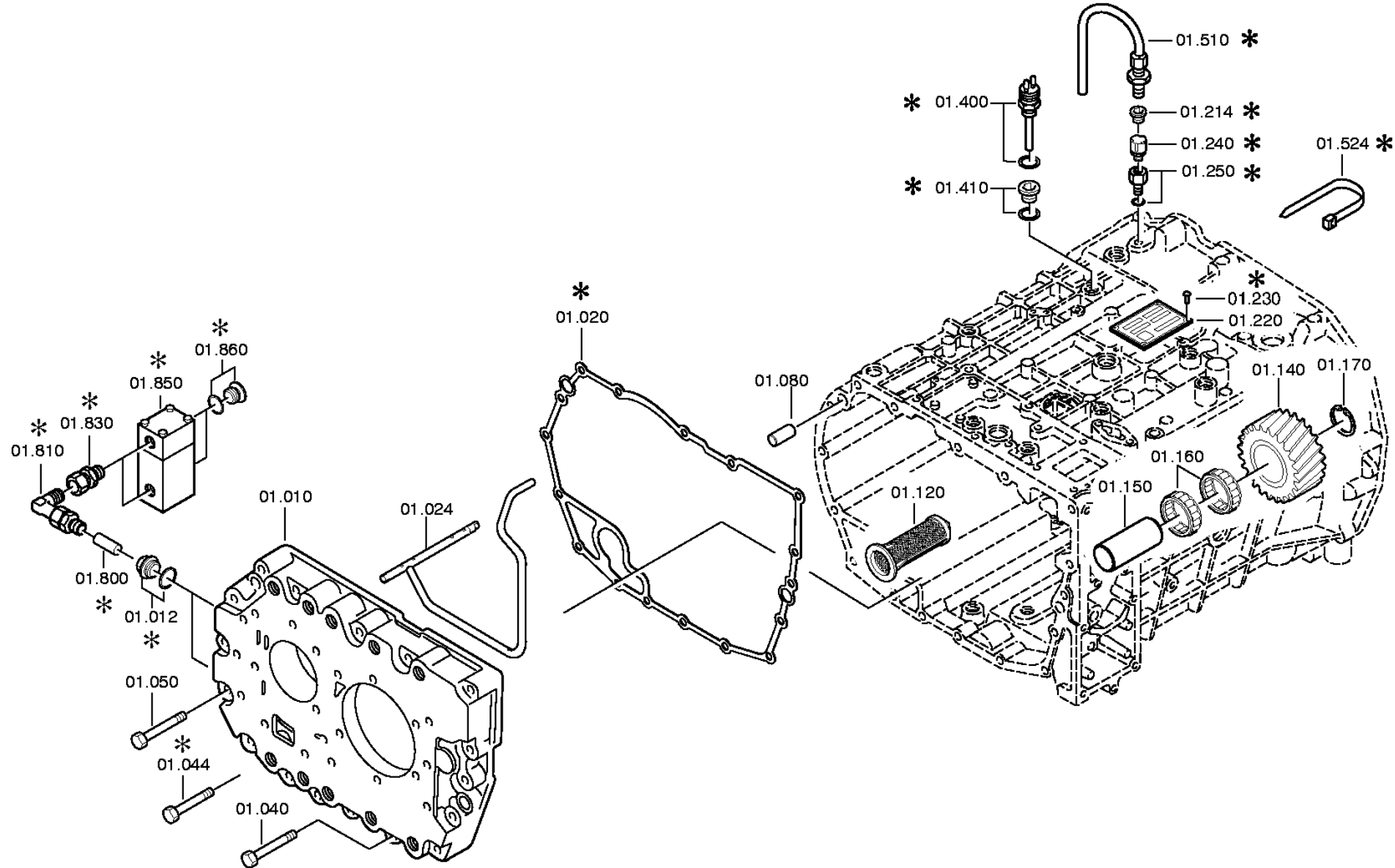
distinta base: 1304 051 030 9 S 109 / DG*LL*ANGEFL*DW-WL H-H / MAN AG
figura: 062.01.01 SCATOLA CAMBIO

* secondo la distinta base



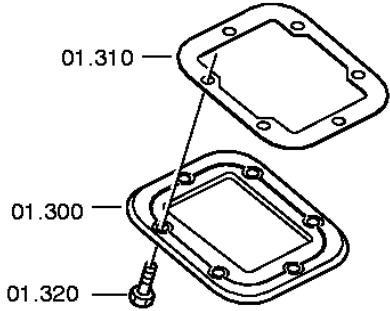
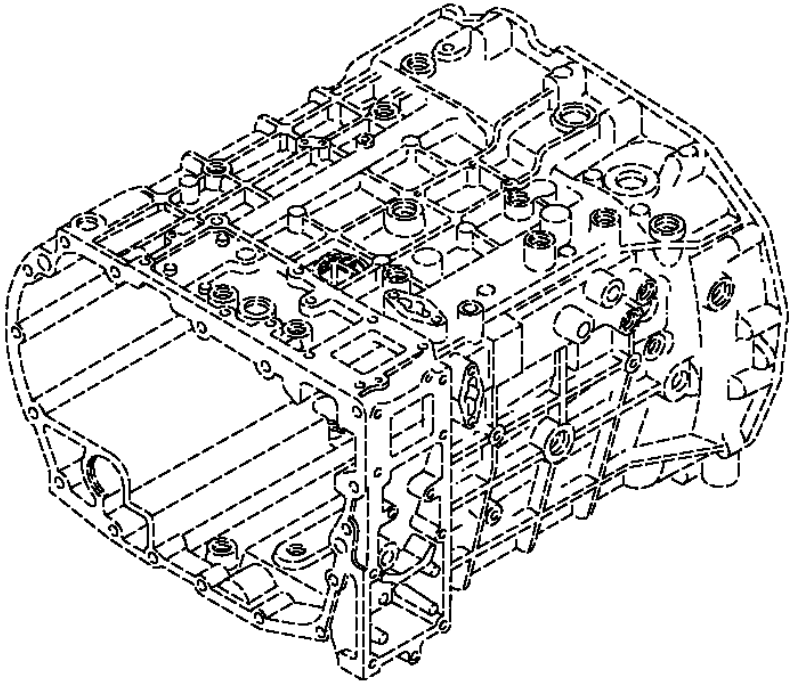
distinta base: 1304 051 030 9 S 109 / DG*LL*ANGEFL*DW-WL H-H / MAN AG
figura: 062.01.84 SCATOLA CAMBIO

* secondo la distinta base



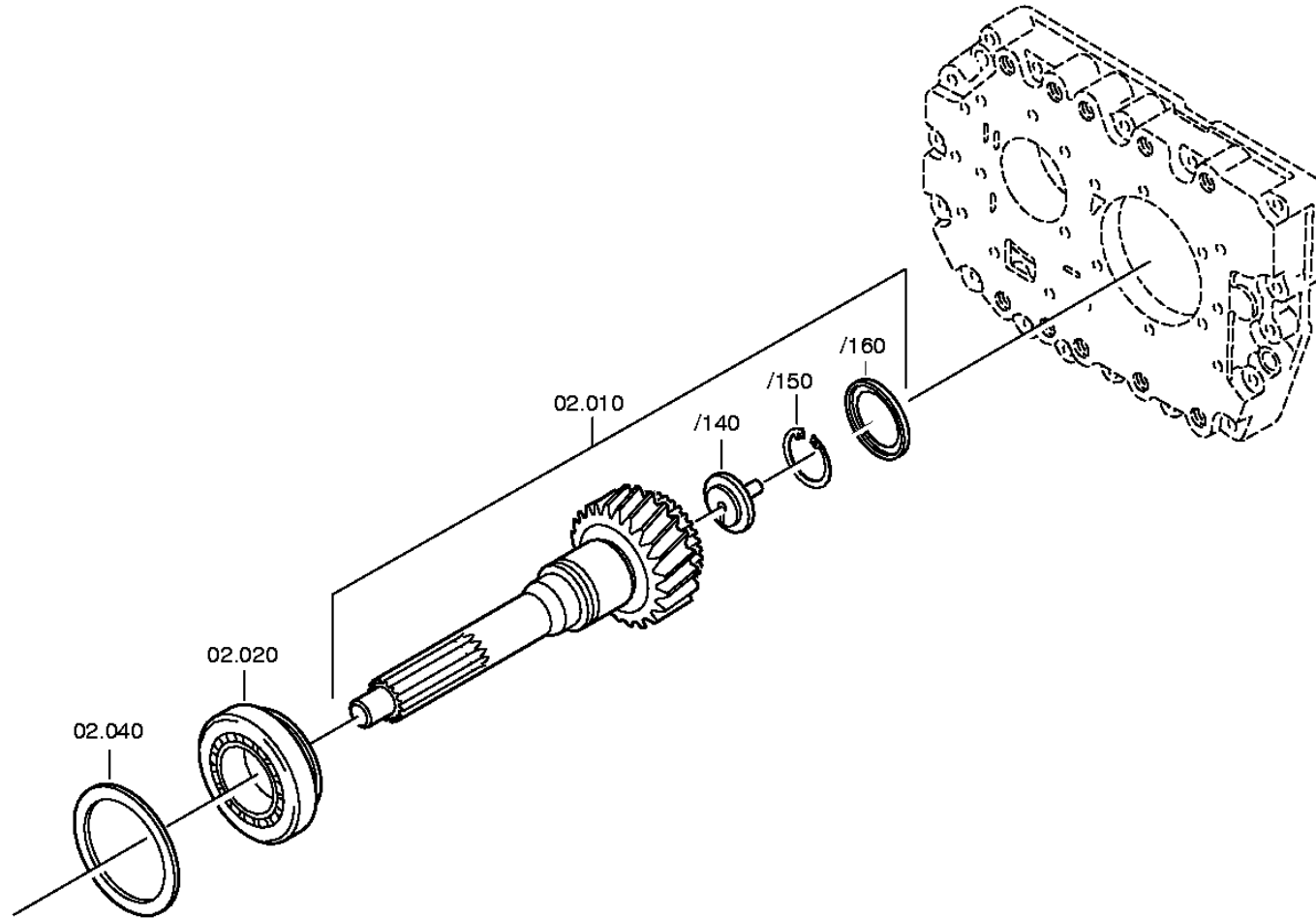
distinta base: 1304 051 030 9 S 109 / DG*LL*ANGEFL*DW-WL H-H / MAN AG
figura: 062.01.90 PARTI P. CHIUS.

* secondo la distinta base



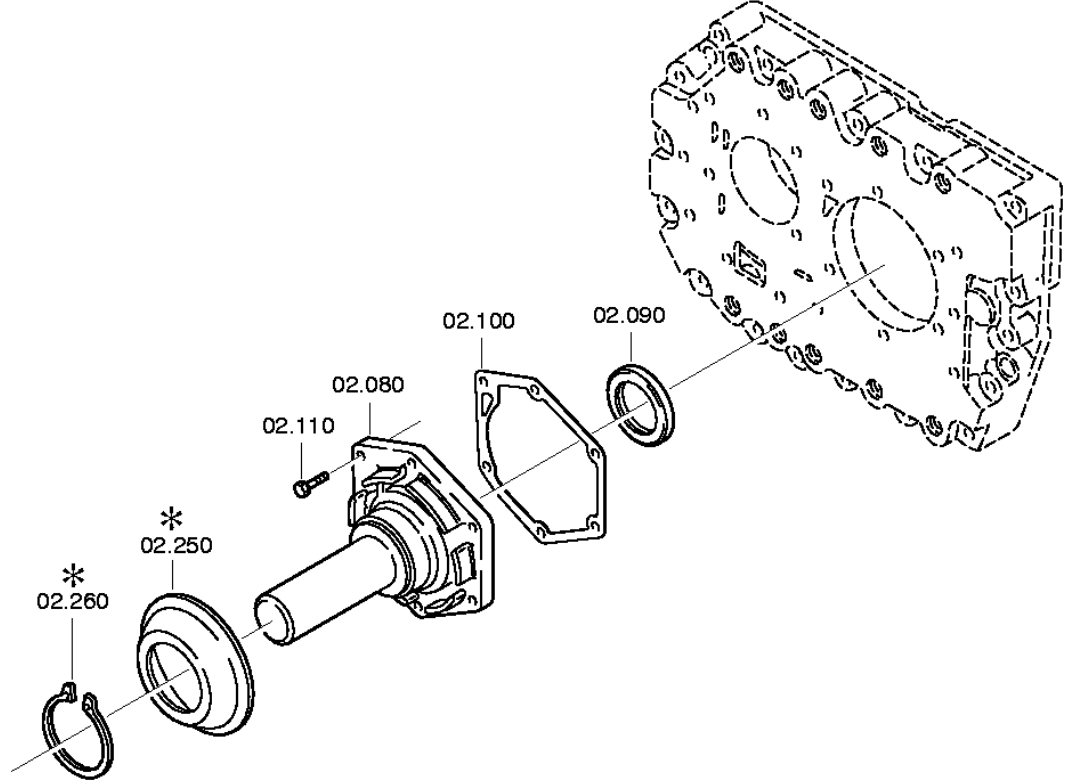
distinta base: 1304 051 030 9 S 109 / DG*LL*ANGEFL*DW-WL H-H / MAN AG
figura: 062.02.01 ALBERO ENTRATA

* secondo la distinta base



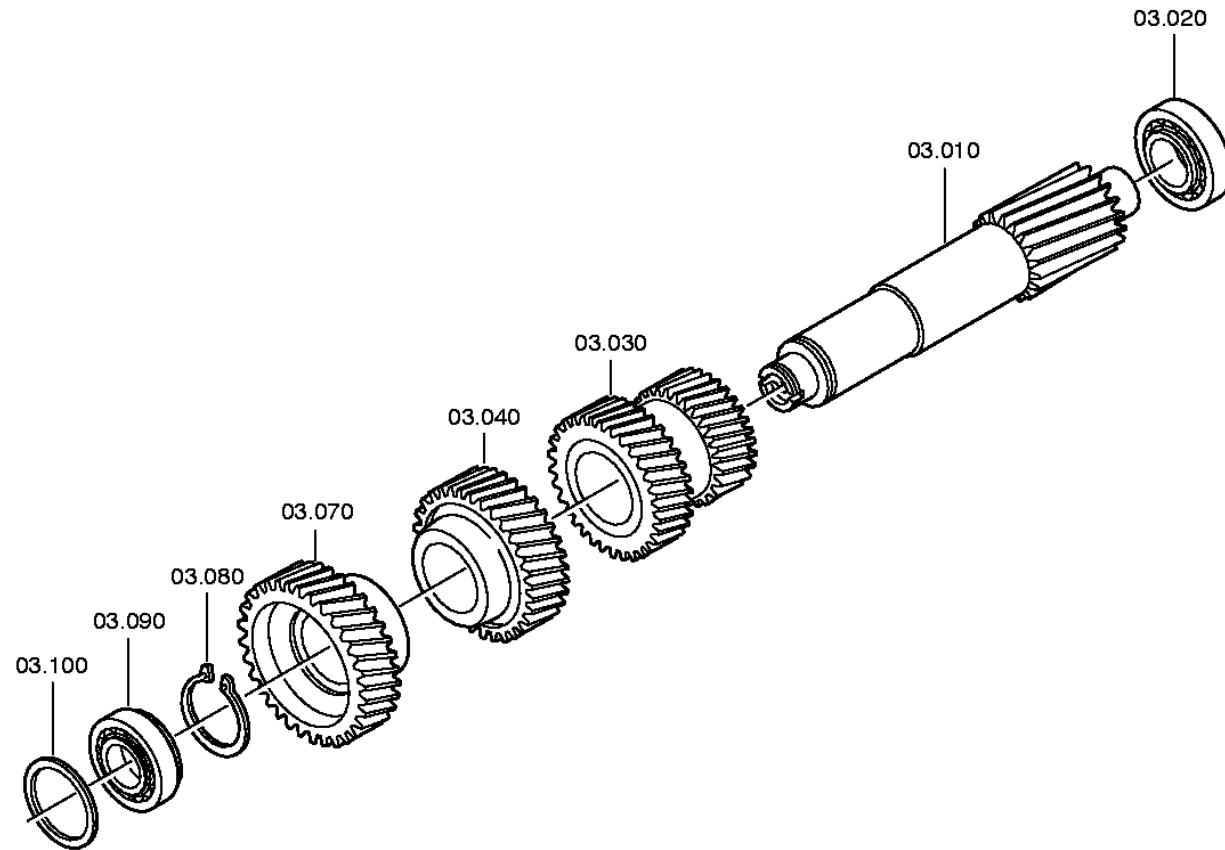
distinta base: 1304 051 030 9 S 109 / DG*LL*ANGEFL*DW-WL H-H / MAN AG
figura: 062.02.40 PIASTRA RACCORD

* secondo la distinta base



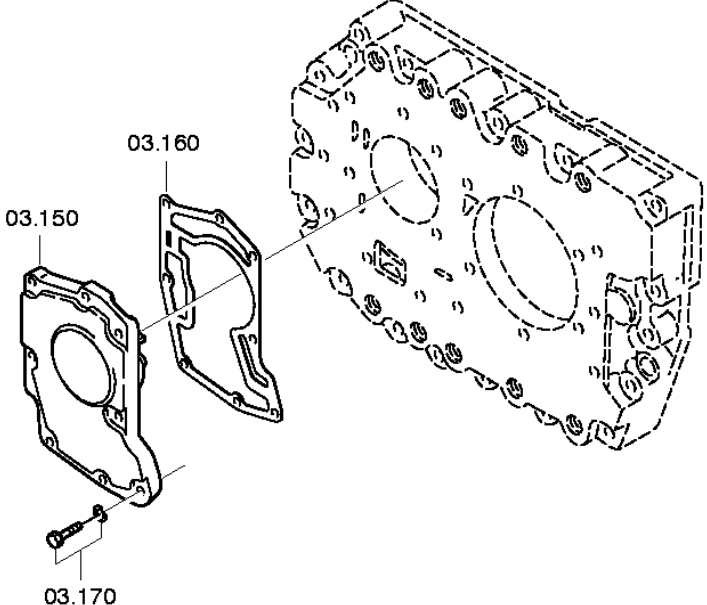
distinta base: 1304 051 030 9 S 109 / DG*LL*ANGEFL*DW-WL H-H / MAN AG
figura: 062.03.04 ALBERO RINVIO

* secondo la distinta base



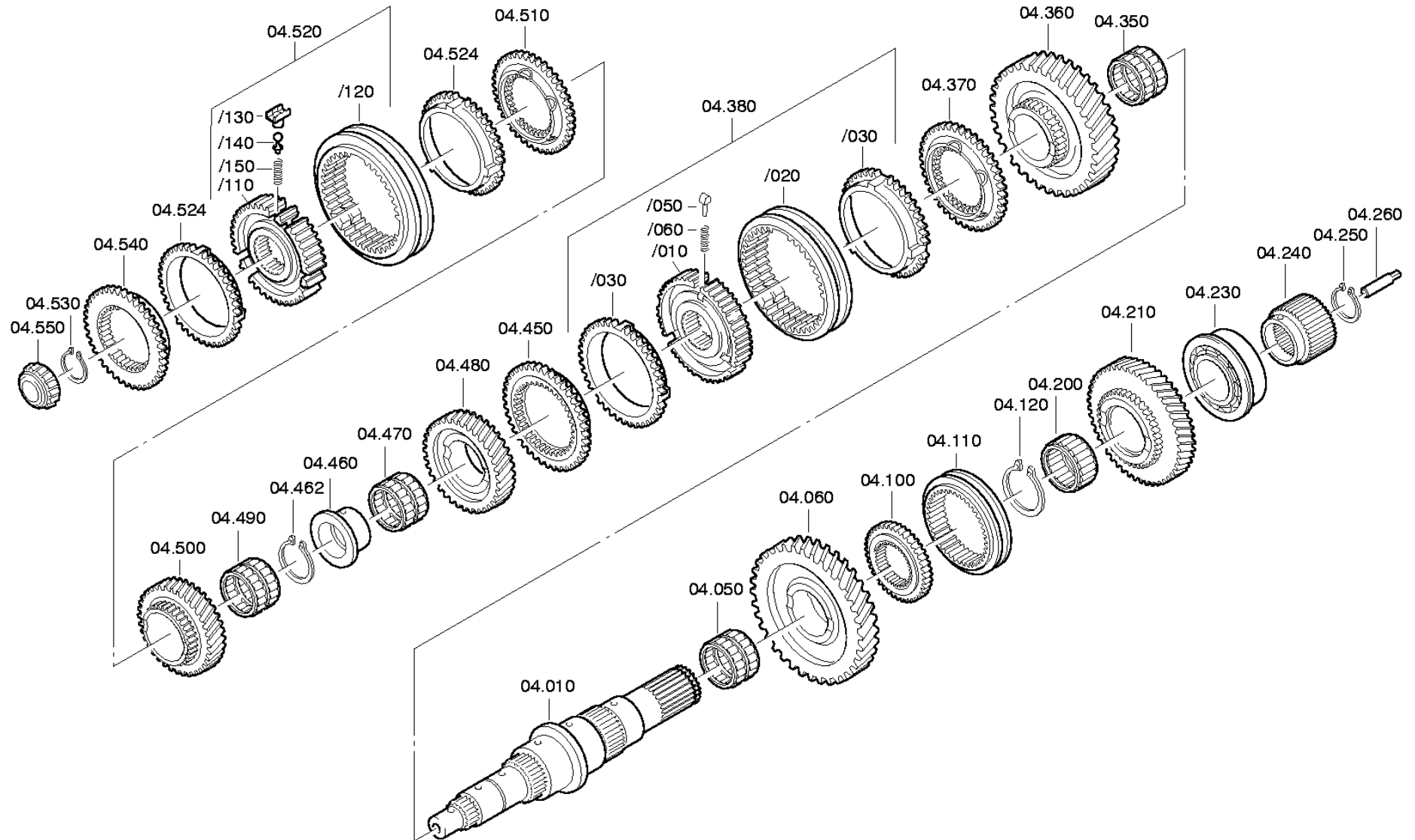
distinta base: 1304 051 030 9 S 109 / DG*LL*ANGEFL*DW-WL H-H / MAN AG
figura: 062.03.80 ALBERO RINVIO

* secondo la distinta base



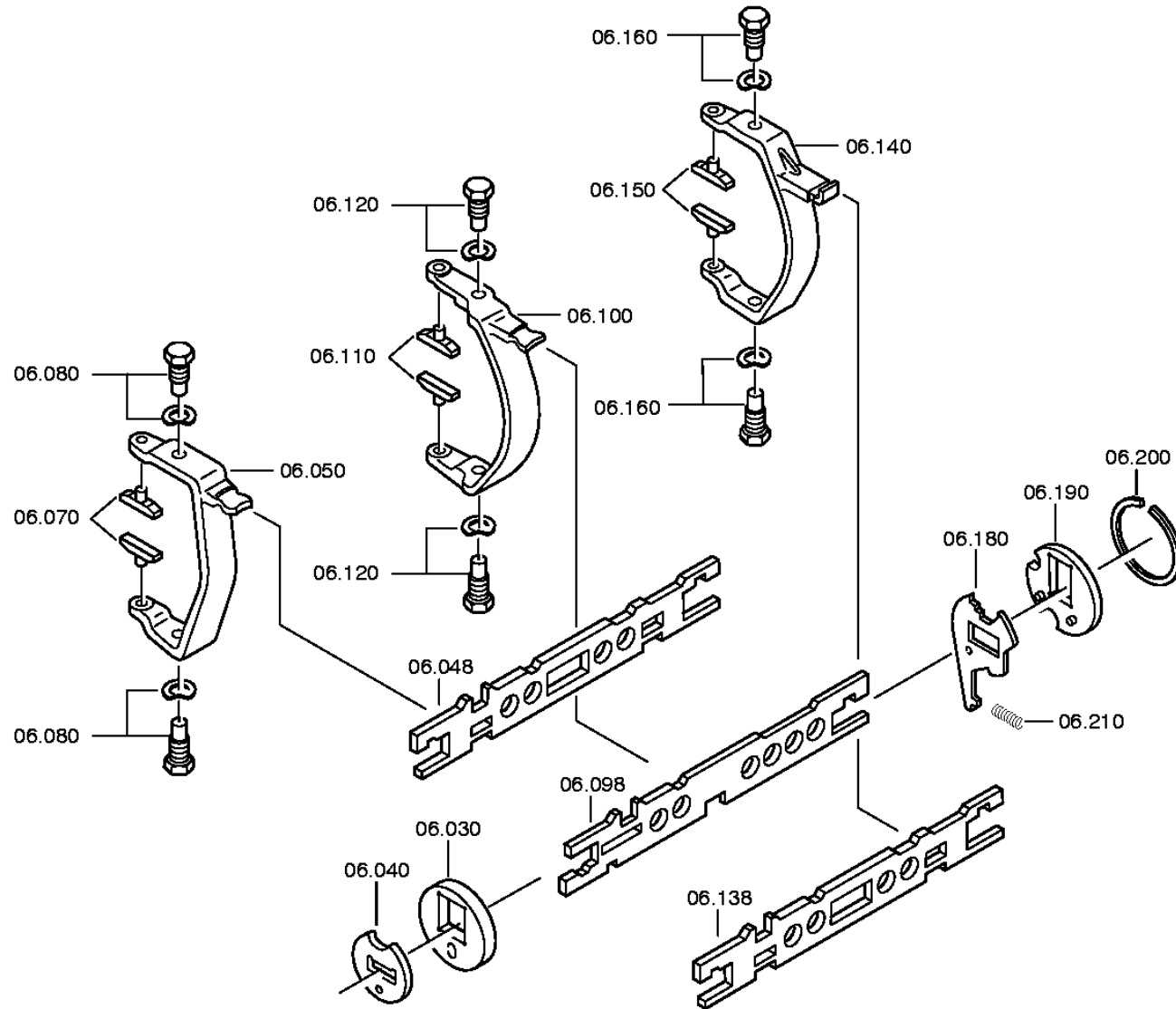
distinta base: 1304 051 030 9 S 109 / DG*LL*ANGEFL*DW-WL H-H / MAN AG
figura: 062.04.04 ALBERO PRIMARIO

* secondo la distinta base



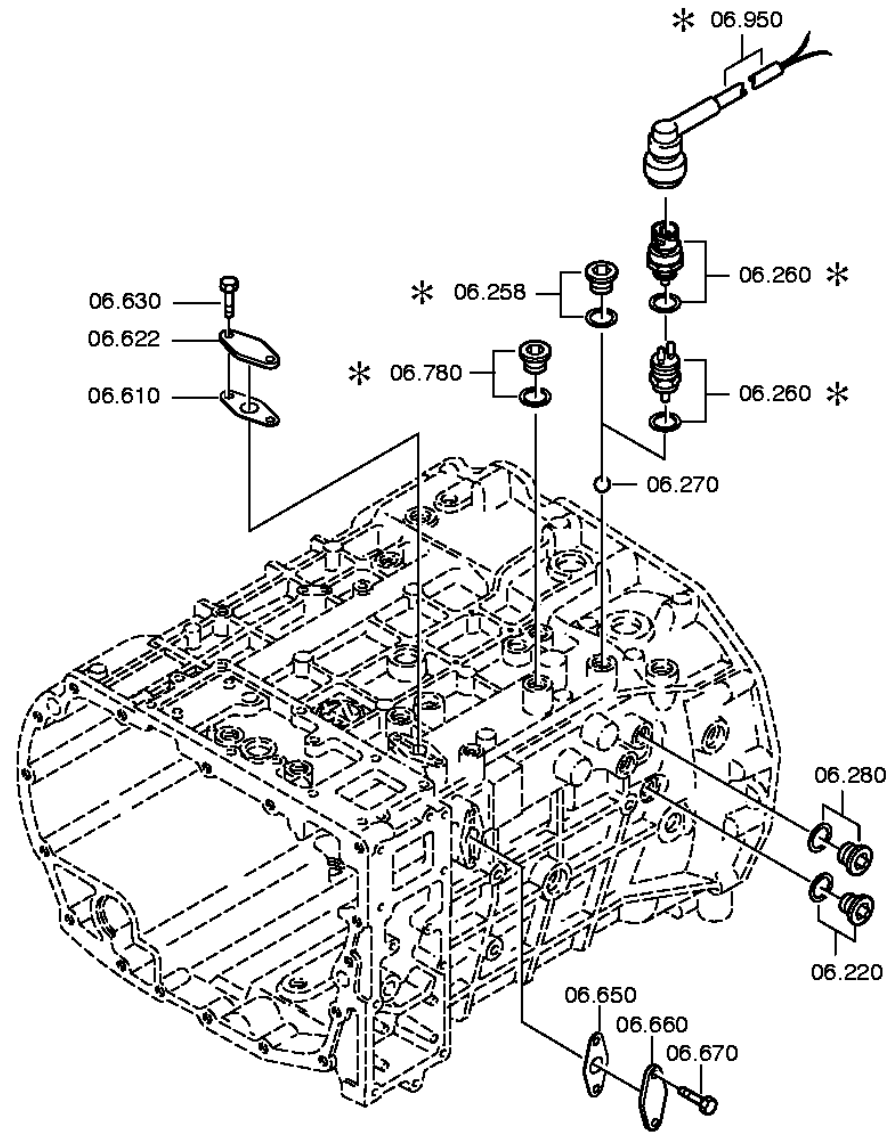
distinta base: 1304 051 030 9 S 109 / DG*LL*ANGEFL*DW-WL H-H / MAN AG
figura: 062.06.18 COMANDO

* secondo la distinta base



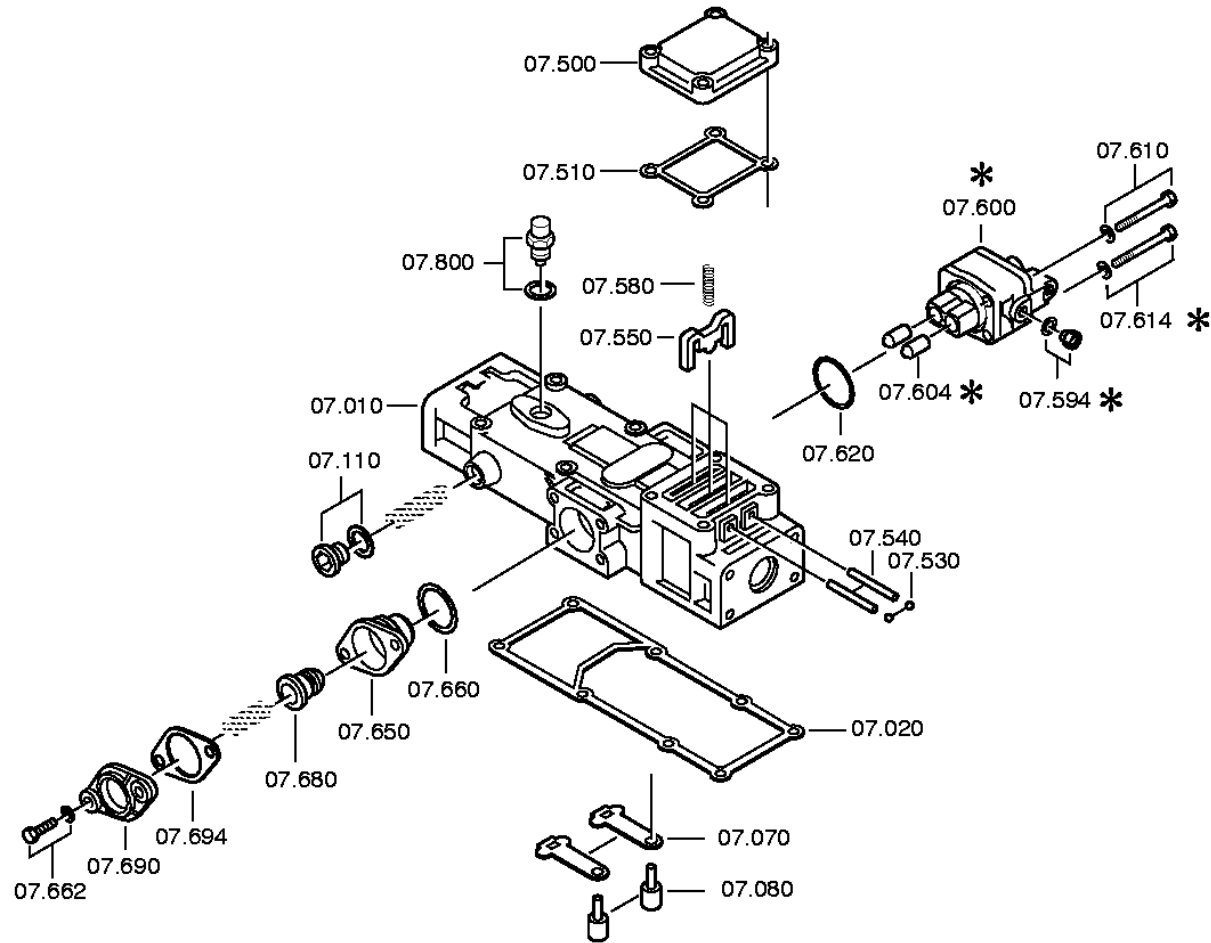
distinta base: 1304 051 030 9 S 109 / DG*LL*ANGEFL*DW-WL H-H / MAN AG
figura: 062.06.48 PARTIC.RACCORDO

* secondo la distinta base



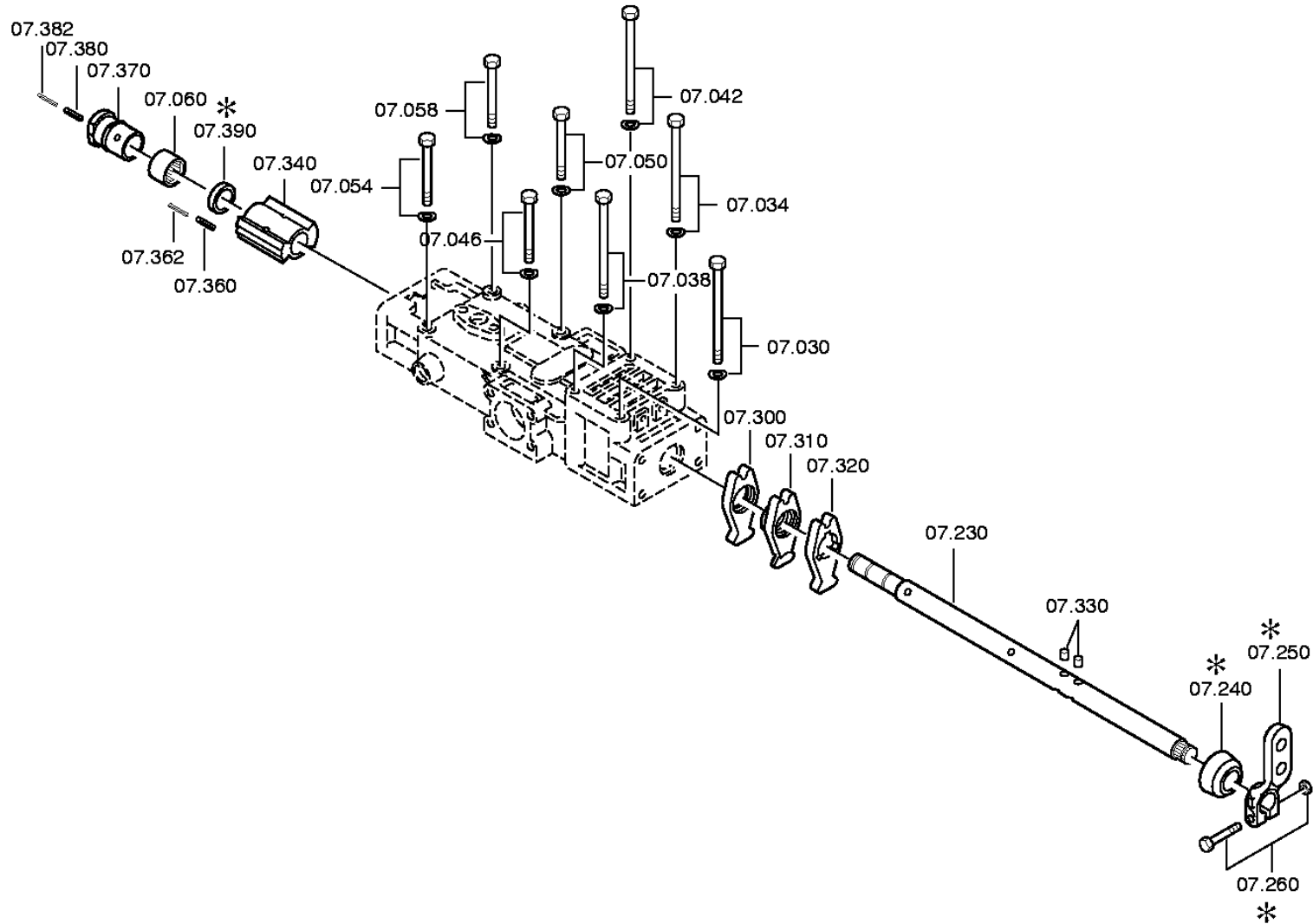
distinta base: 1304 051 030 9 S 109 / DG*LL*ANGEFL*DW-WL H-H / MAN AG
figura: 062.07.03 SCATOLA COMANDO

* secondo la distinta base



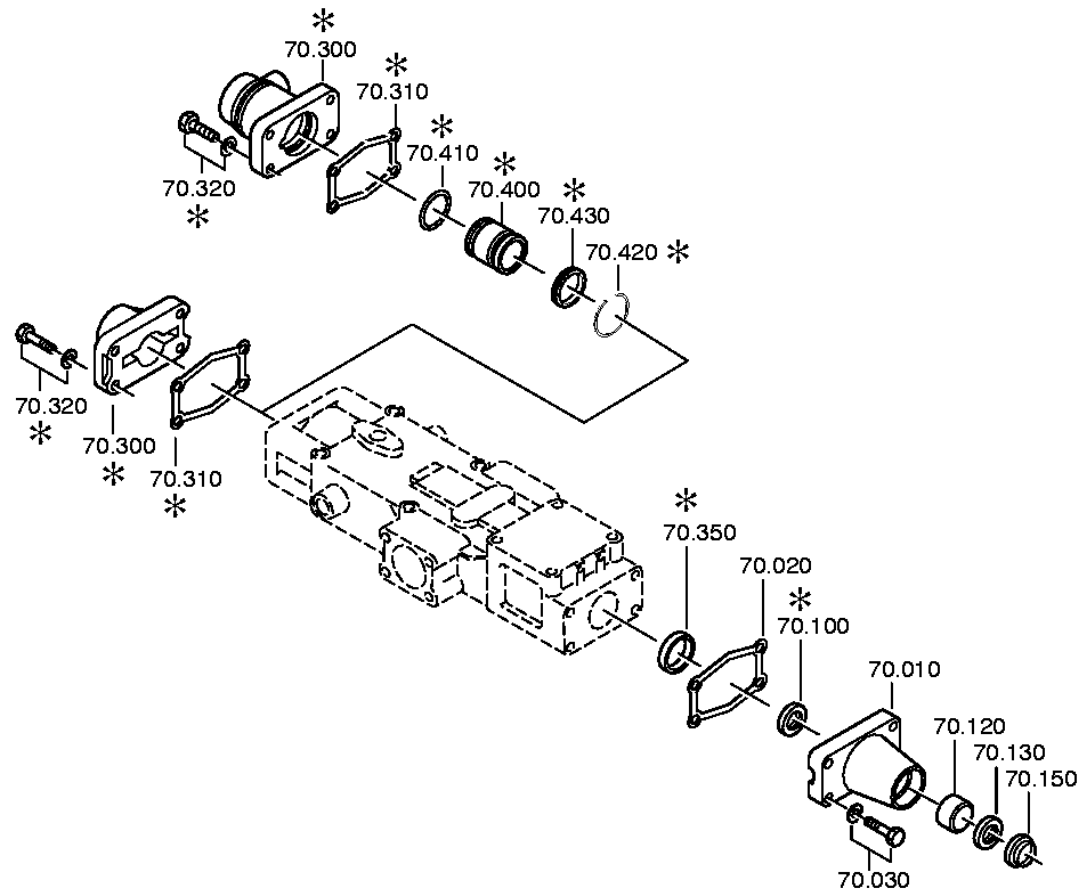
distinta base: 1304 051 030 9 S 109 / DG*LL*ANGEFL*DW-WL H-H / MAN AG
figura: 062.07.47 ALBERO COMANDO

* secondo la distinta base



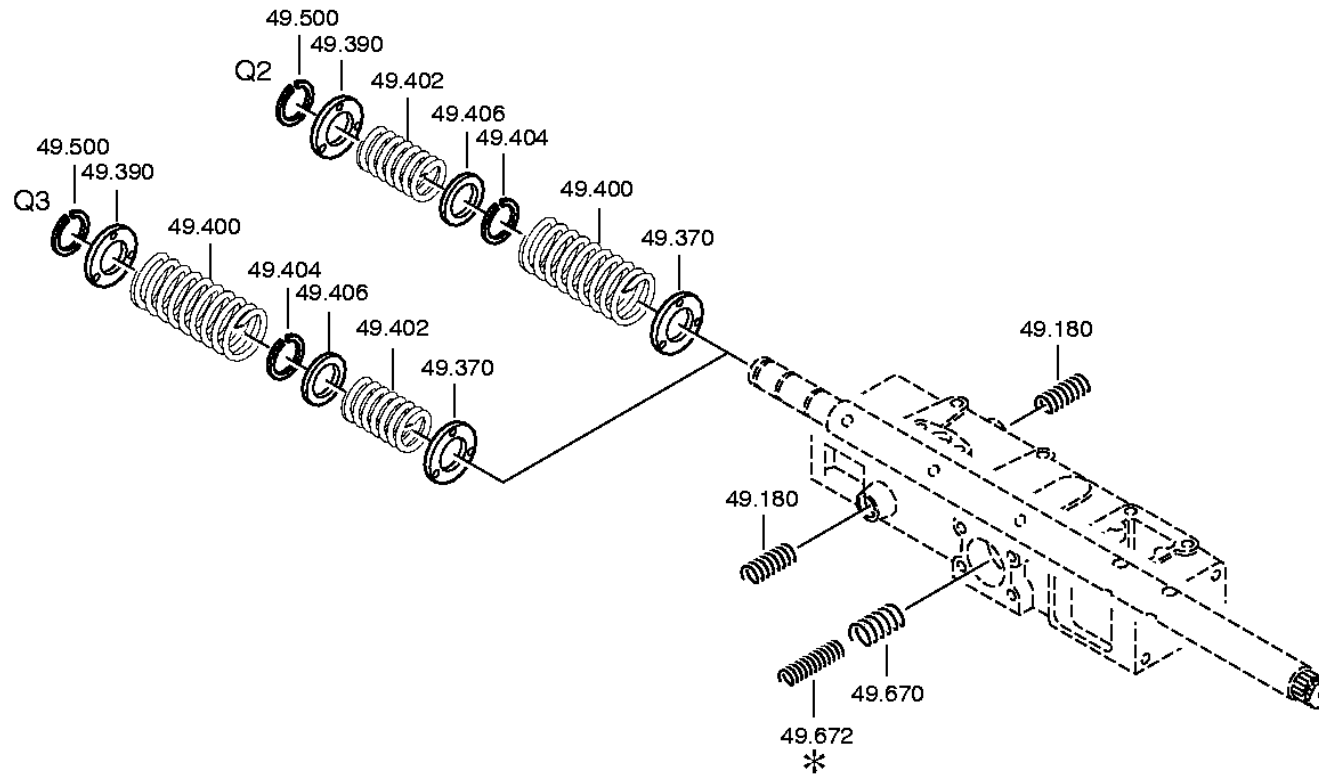
distinta base: 1304 051 030 9 S 109 / DG*LL*ANGEFL*DW-WL H-H / MAN AG
figura: 062.08.01 BRACCIO COMANDO

* secondo la distinta base



distinta base: 1304 051 030 9 S 109 / DG*LL*ANGEFL*DW-WL H-H / MAN AG
figura: 062.12.05 GRUPPO MOLLE

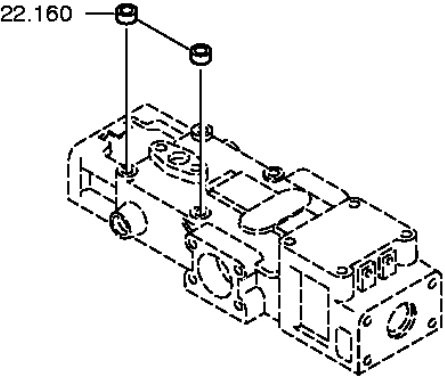
* secondo la distinta base



distinta base: 1304 051 030 9 S 109 / DG*LL*ANGEFL*DW-WL H-H / MAN AG

figura: 062.14.00 SUPPORTO

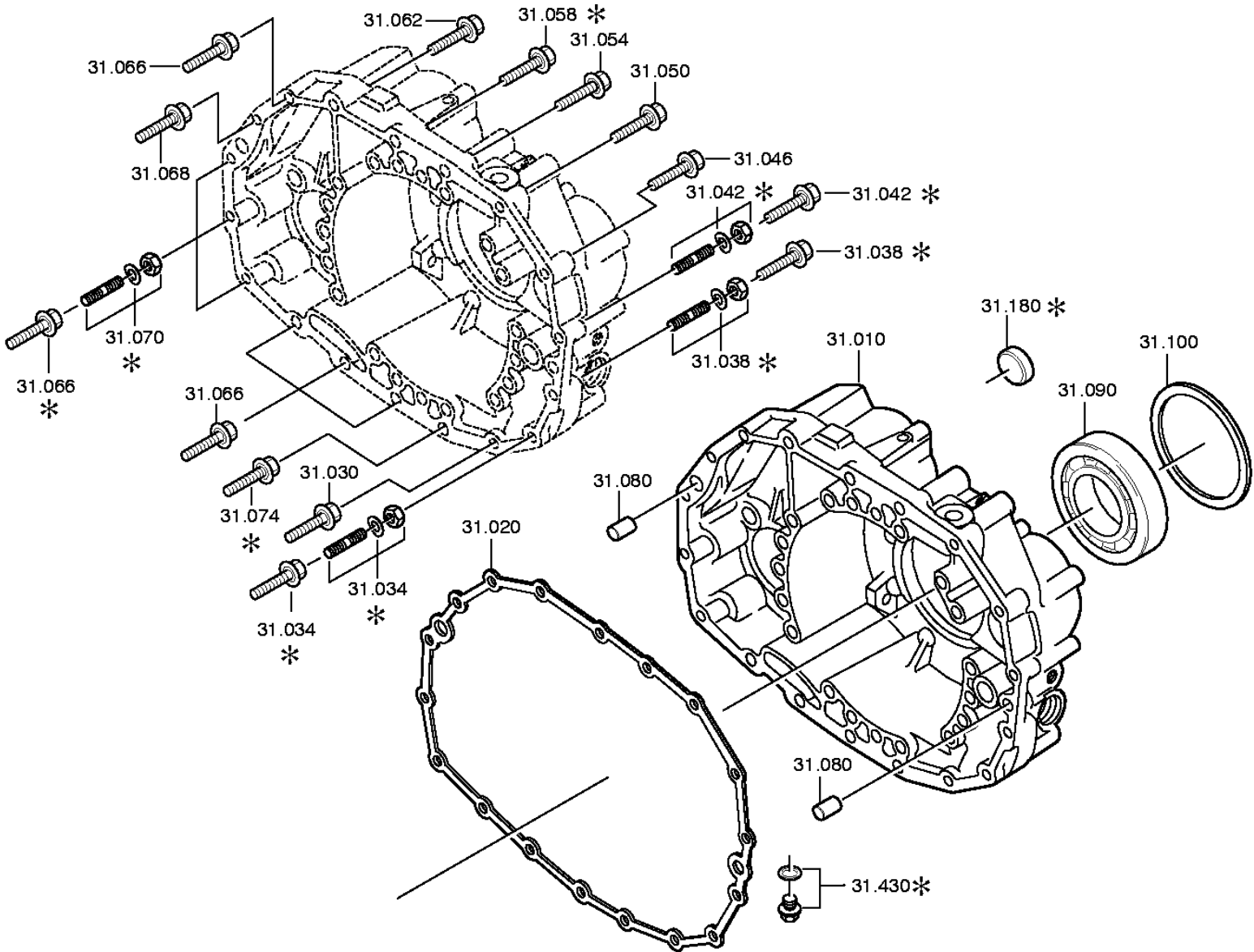
* secondo la distinta base



distinta base: 1304 051 030 9 S 109 / DG*LL*ANGEFL*DW-WL H-H / MAN AG

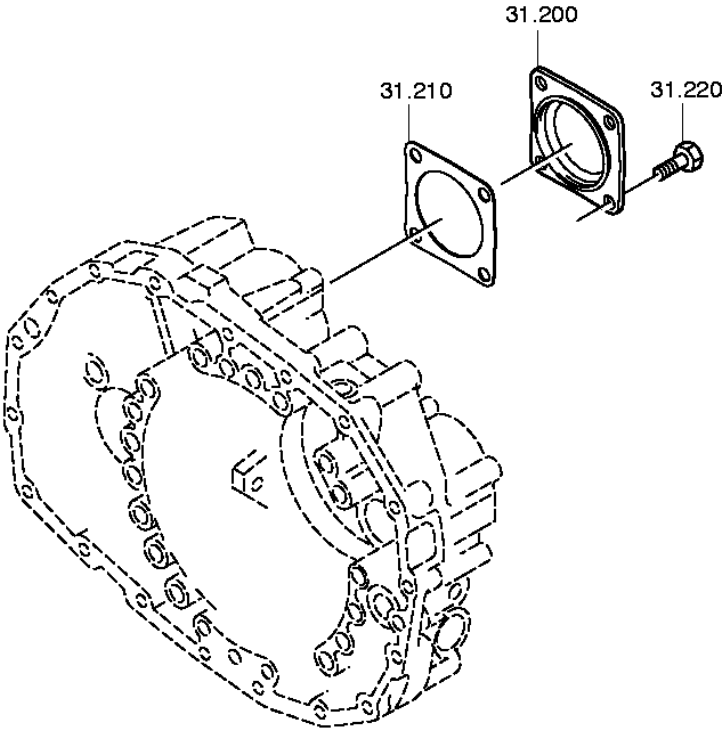
figura: 062.43.02 SCATOLA GP

* secondo la distinta base



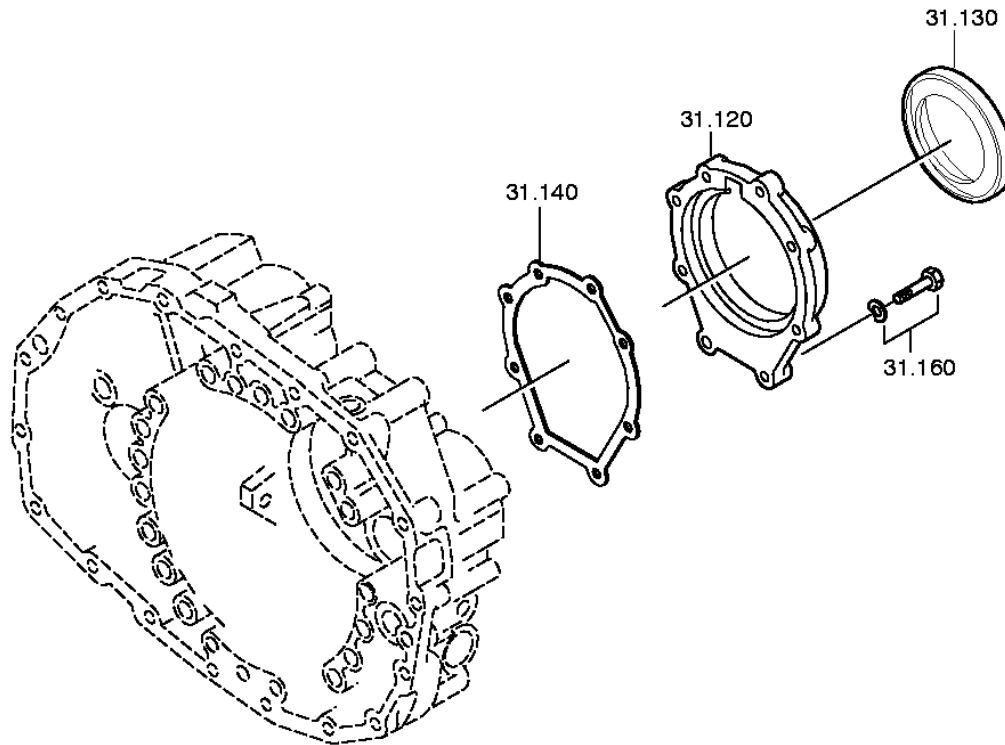
distinta base: 1304 051 030 9 S 109 / DG*LL*ANGEFL*DW-WL H-H / MAN AG
figura: 062.43.40 PARTI P. CHIUS.

* secondo la distinta base



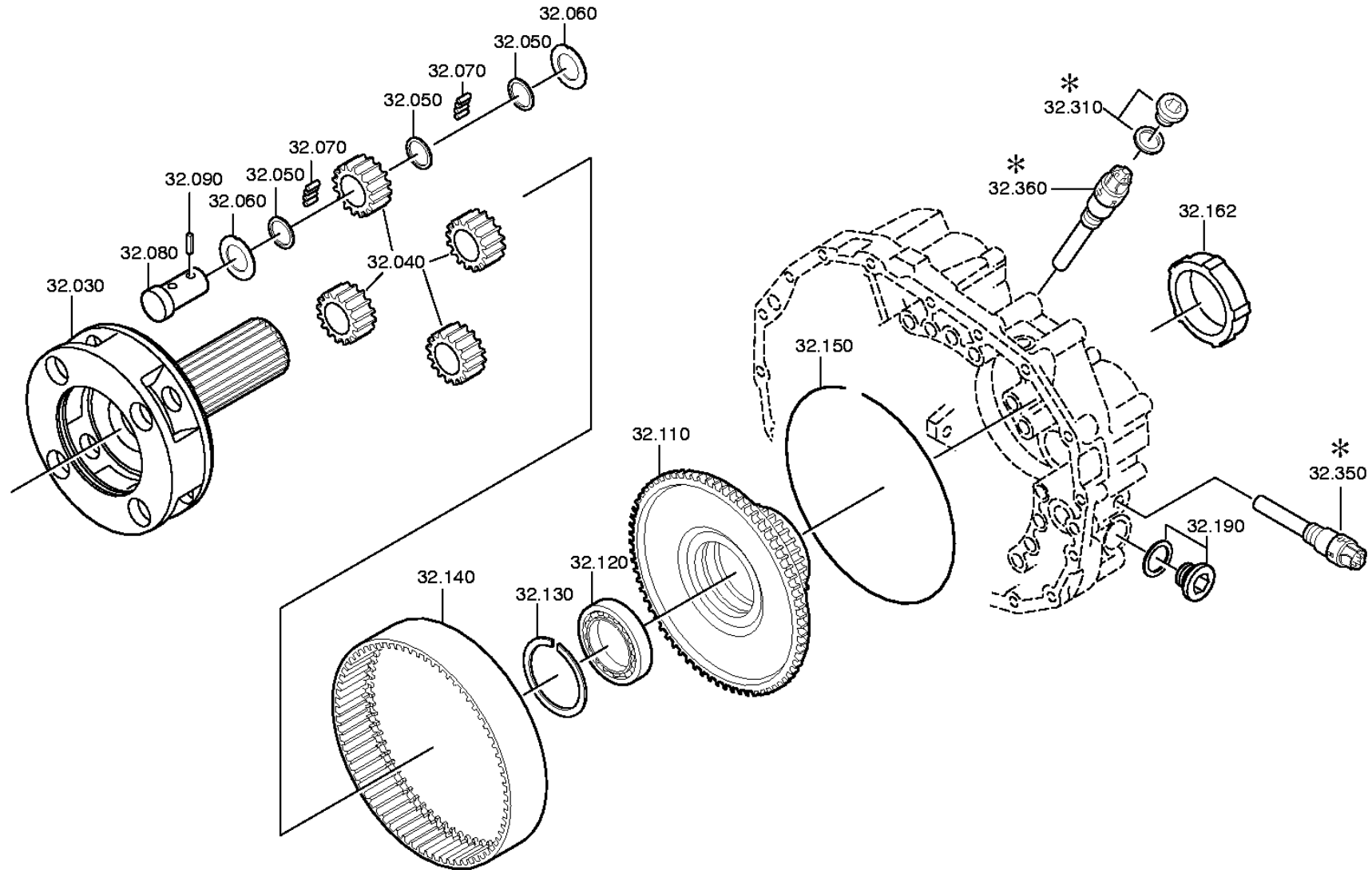
distinta base: 1304 051 030 9 S 109 / DG*LL*ANGEFL*DW-WL H-H / MAN AG
figura: 062.43.41 COPERCHIO

* secondo la distinta base



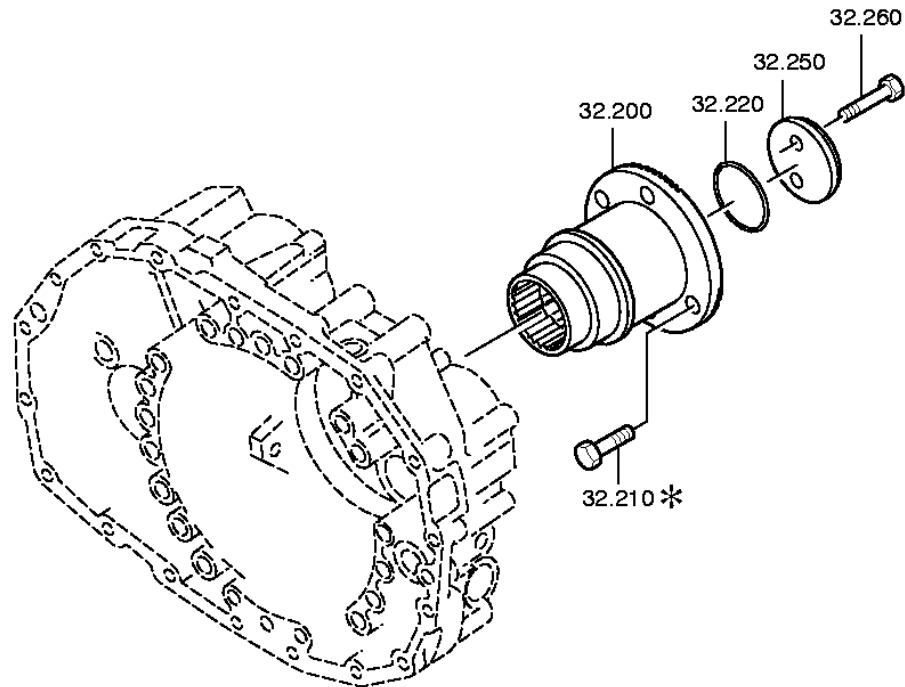
distinta base: 1304 051 030 9 S 109 / DG*LL*ANGEFL*DW-WL H-H / MAN AG
figura: 062.44.01 RUOTISMO EPICIC

* secondo la distinta base



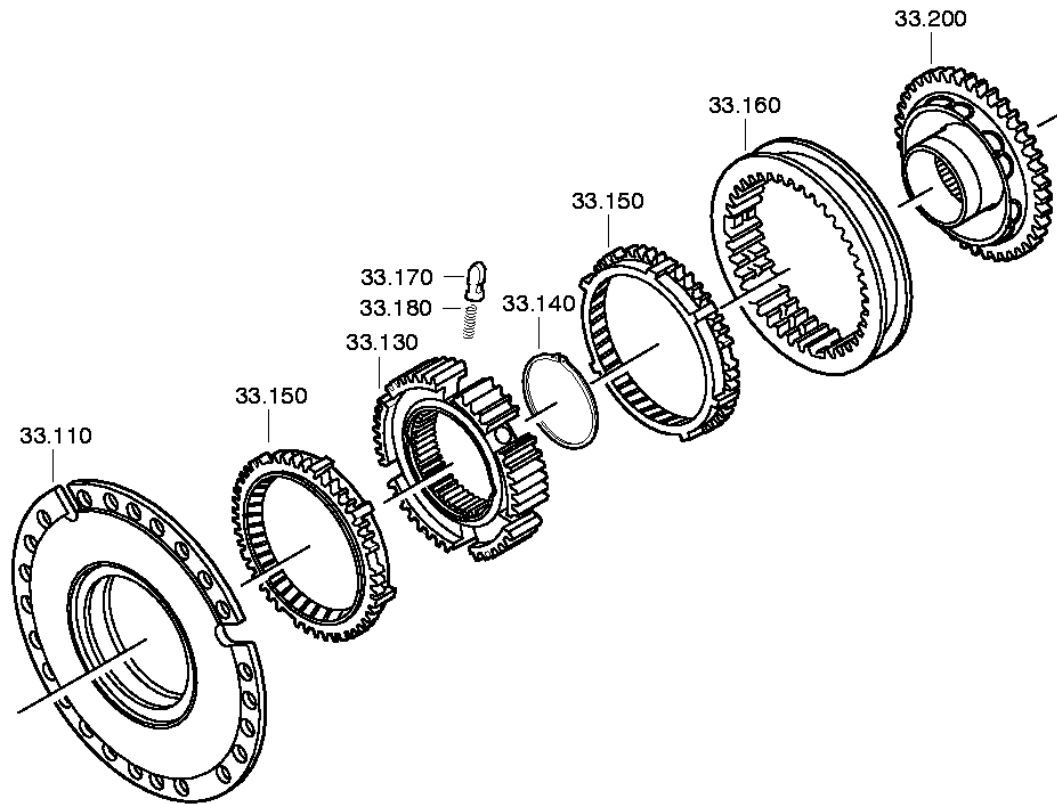
distinta base: 1304 051 030 9 S 109 / DG*LL*ANGEFL*DW-WL H-H / MAN AG
figura: 062.44.45 RUOTISMO EPICIC

* secondo la distinta base



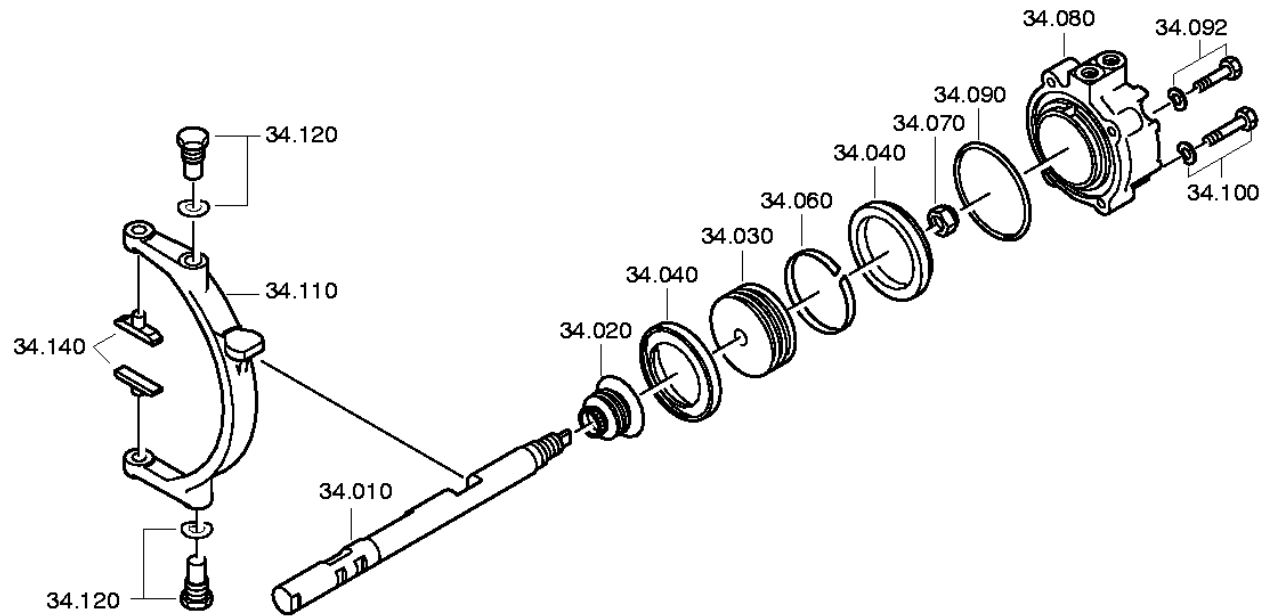
distinta base: 1304 051 030 9 S 109 / DG*LL*ANGEFL*DW-WL H-H / MAN AG
figura: 062.45.01 SINCRONIZZATORE

* secondo la distinta base



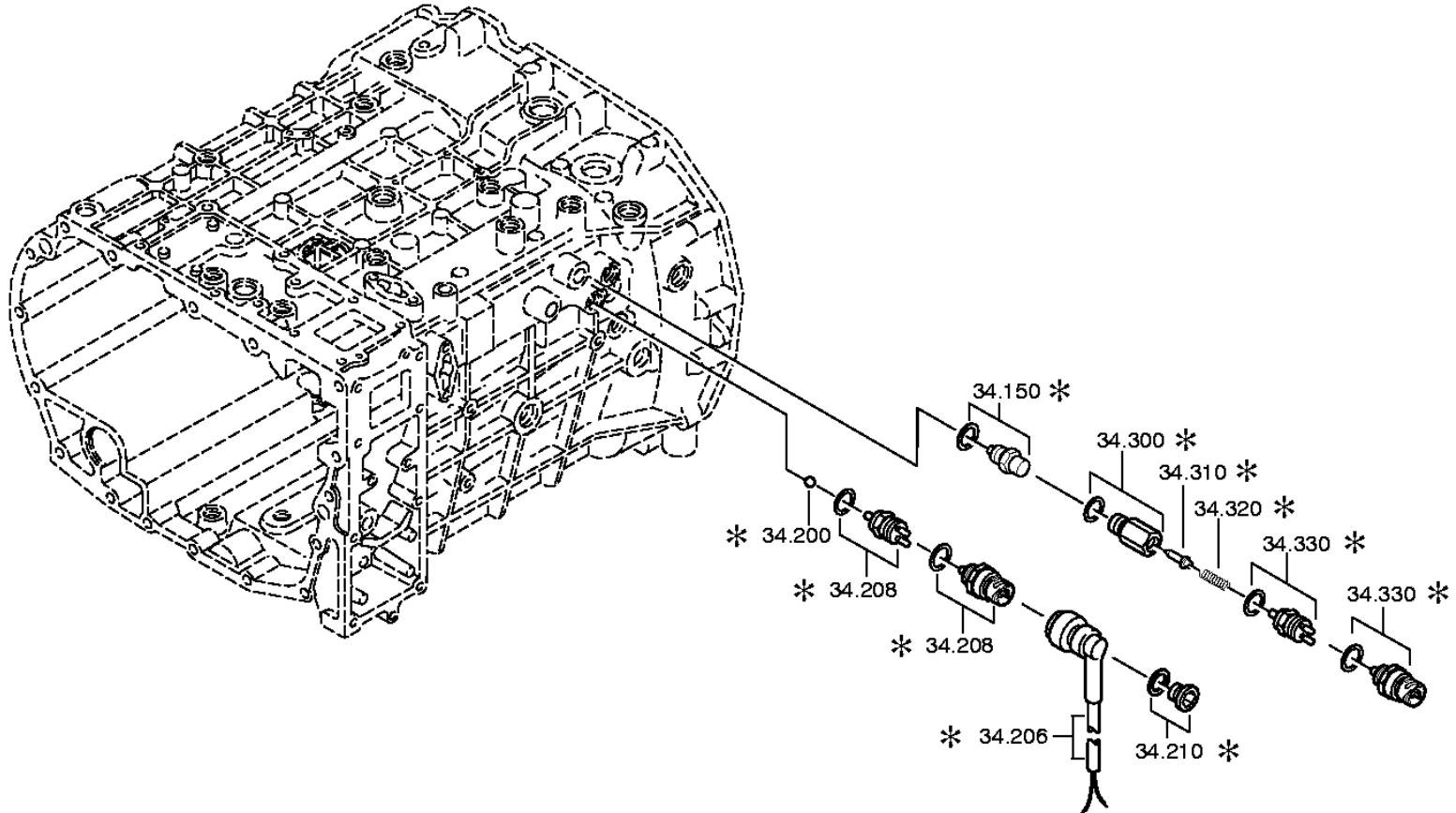
distinta base: 1304 051 030 9 S 109 / DG*LL*ANGEFL*DW-WL H-H / MAN AG
figura: 062.46.01 COMANDO GP

* secondo la distinta base



distinta base: 1304 051 030 9 S 109 / DG*LL*ANGEFL*DW-WL H-H / MAN AG
figura: 062.46.40 PARTIC.RACCORDO

* secondo la distinta base



distinta base: 1304 051 030 9 S 109 / DG*LL*ANGEFL*DW-WL H-H / MAN AG
figura: 062.57.02 COMMANDO GRUPPO

* secondo la distinta base

