



# CATALOGO PARTI DI RICAMBIO

CD-ROM 'ELCAT' 1/2004 30.03.2008

**9 S 109**

no. distinta base ZF: 1304 051 049

cliente: S.N.V.I.-C.V.I./DZ

**Z F F R I E D R I C H S H A F E N A G**

## ZF-ELCAT scheda d'informazione tecnica

CD 1/2004 30.03.2008  
foglio 2

distinta base: 1304 051 049 9 S 109 / SG\*LL\*ANGEFL\*DW-WL H-H / S.N.V.I.-C.V.I./DZ

art.	testo	n° modif.
A10	CLIENTE:S.N.V.I.-C.V.I. *STATO:DZ	
A14	NUMERO DELL ORDINE: CODICE:	64598
A16	1148855	
A90	OMOLOGAZIONE:DOPO CONTROLLO INSTALLAZIONE ORIG	58332
F06	POS.MONTAGGIO: ORIZZ.SINISTRA *FLANGIATO *	
F10	RAPPORTO: 10,24- 0,74 *SG C10,24* 6,57* 4,78* 3,53* 2,61* 1,86* C 1,35* 1,00* 0,74* R 9,44	
F26	INGRAN.EPICICL :I=3,530* 4 INGRAN	
F34	COMANDO:ALBERO ROTANTE*ORIZZONT.SINISTRA *H-H GP:TUBI DI PLASTICA	
F38	ACCOPIAMENTO INGRA:TOTALMENTE SINCRONIZZATO	
F40	ALBERO ENTRATA: L=286,0*SAE 10C 1 3/4POLL PERNO :D=25 F7*GAMBO :D=44,00*BUSSOLA:SENZA	
F46	SUPPORTO PER REGGISPINTA:L= 170,0*D= 57,000 E8 CAPPUCC. TEN:SENZA	
F50	USCITA :SUPPORTO NORMALE	
F52	FLANGIA USCITA TP:DE=204 *NF= 4X 3*D=10,10 L=103,0*GL-SPICER 1700	
F62	SCATOLA GP :VITE TESTA ESAG	
F64	INNESTO CON ALBERO ROTANTE:	
F66	DISTANZA DEL BRACCIO:A=250,0*	57028
F68	PUNTO MISURA:CENTRO SNODO SFERICO*	
F74	LEVA:R1= 65* CONICO:ESTERNO	
F78	FLANGIA DI COLLEGAMENTO:SERRACAVO	
F80	USCITA DEL COMANDO:POSIZIONE A *	
F84	DISTANZA:S=110,00*	57028
F86	PUNTO D ARRESTO:H	
F90	MISURA REGISTRABILE:Z=190,0*	58332
F96	PACCO DI MOLLE:DISPOS.Q2 *CORREDO:W048	
F98	ARRESTO BLOCC: REAZIONE ELASTICA RM=153N	57028
G06	BLOCCO RAPPORTO:REAZIONE ELASTICA RN+RC = 158N	
G10	SNODO:NON ELASTICO *	
G16	DISPOS.DELLE MARCE:WI	
G20	LEVA DI COMANDO A MANO 1:L= *SCHEMA:D1	

## ZF-ELCAT scheda d'informazione tecnica

CD 1/2004 30.03.2008  
foglio 3

distinta base: 1304 051 049 9 S 109 / SG\*LL\*ANGEFL\*DW-WL H-H / S.N.V.I.-C.V.I./DZ

art.	testo	n° modif.
	FORMA:1C*BLOCCAGGIO:M10+ARANDELA	
G26	TACHIMETRO:I= 1,545	
G30	INTERRUTTORE:RG*CHIUSURA *ASTA COMANDO	
	CAPPUCC.PROTEZ:SENZA*	
G32	INTERRUTTORE:NG*SENZA *	
	CAPPUCC.PROTEZ:SENZA*	
G36	INTERRUTTORE:GP*SENZA *	
	CAPPUCC.PROTEZ:SENZA*	
G50	GRUPPI APPLICATI:SENZA WSK *	
G60	GRUPPI APPLICATI/ACCESSORI	
G64	SCAMBIAT.CALORE:SENZA *	
G66	SFIATO DEL CAMBIO:SFIATO	
G74	RALLENTATORE:SENZA	
G76	SCATOLA FRIZIONE:SAE 1 *L=174,0	
	DISINNESTO: PREMUTO	
	CIL: LENTO * D= 75,0 * SPINTORE:L=102,0	
	POS MONTAGGIO: 6*LUBRIFIC.RACCORDO: SENZA	
	PERNO SFERICO:LUNGO	
	FORC.DISINNESTO-REGISTRATIONE: A1-430	
G78	CUSCINETTO DI DISINNESTO:SENZA	
	DIAMETRO INTERNO FORCELLA: 75,0	
H50	IMPIANTO ELETTRONICO:	
H64	TRANSMET.IMPULSI ENTRATA:SENZA	
	CAPPUCC.PROTEZ:SENZA	
M00	DISEGNO:	
M02	MONTAGGIO: 1304 651 007	59031
M14	SEZIONE: 1304 051 150	
M16	SEZIONE: 1304 172 171	
M18	SEZIONE: 1304 149 012	
M24	SEZIONE: 6060 000 001	
M50	ISTRUZIONI DI MONTAGGIO:	
M58	MONTAGGIO:RIEMP+TROPPOPIENO *SCATOLA SIN	
M90	QUANTITA TOTALE OLIO: CA. 8,50L	
M92	TIPO DI OLIO ZF: TE-ML02	
M94	PESO TOTALE: CA. 200,0 KG	
M96	VERNICIARE:SENZA *	

## ZF-ELCAT scheda d'informazione tecnica

CD 1/2004 30.03.2008  
foglio 4

distinta base: 1304 051 049 9 S 109 / SG\*LL\*ANGEFL\*DW-WL H-H / S.N.V.I.-C.V.I./DZ

art.	testo	n° modif.
M98	PROTEZIONE : KA1 T/KI2/ *ZFN 916	
S02	DATI DEL VEICOLO 1:	
S04	MODELLO:AUTOCARRO *TB260	
S06	PESO TOT.AMM:MOTR. T*PESO TOT.AMM:CON R. 38T	
S08	R DYN: 542*	
S10	PONTE TP: I= 5,86	
S14	KHD /F8L413F *KW188/2500*N.M 814/1500	
S16	MOTORE:INCLINAZIONE= 4 GRADI	
S18	FRIZIONE:VALEO *430DB1630	

## ZF-ELCAT sommario delle figure

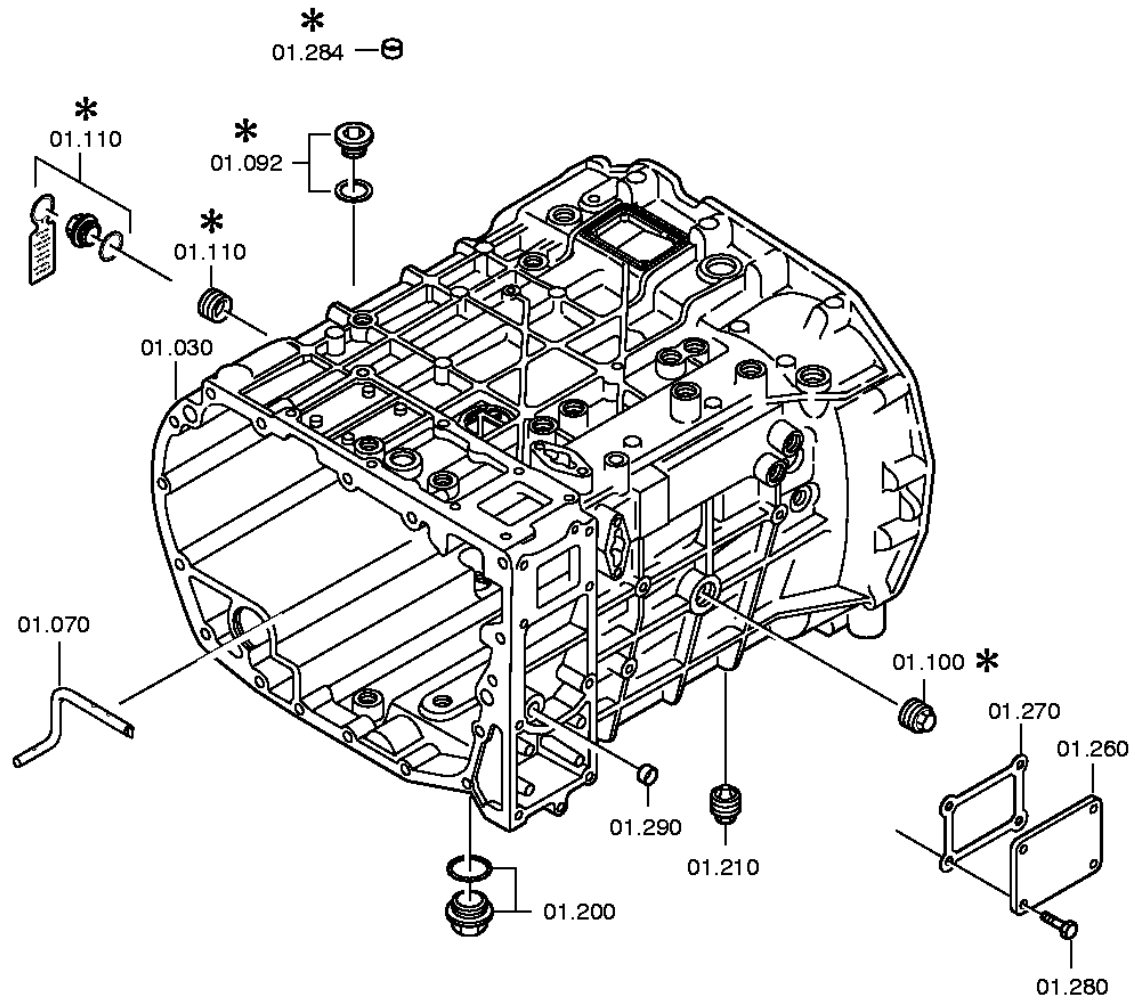
CD 1/2004 30.03.2008  
foglio 5

distinta base: 1304 051 049 9 S 109 / SG\*LL\*ANGEFL\*DW-WL H-H / S.N.V.I.-C.V.I./DZ

figura	n° categorico	denominazione	informazione tecnica	n° modif.
062.01.01	1304 101 243	SCATOLA CAMBIO	9S109 *SG*WA*ZWG	76852
062.01.84	1304 101 914	SCATOLA CAMBIO	9S109 *SG*WA *ZWG	76852
062.01.90	1304 101 800	PARTI P. CHIUS.	NA-OEFFNUNG	
062.01.KB	1304 101 402	PARTIC.RACCORDO	WS*OHNE	
062.02.01	1304 102 101	ALBERO ENTRATA	10,25-0,79/10,24-0,74 *L=286*SAE10C 1 3/4	
062.02.40	1304 102 441	PIASTRA RACCORD	L=170*D=57E8	
062.02.KB	1304 102 805	ALBERO ENTRATA	O.WSK	
062.03.04	1304 103 048	ALBERO RINVIO	6,57-0,74/10,24-0,74	
062.03.80	1304 103 804	ALBERO RINVIO	O.WSK*PUMPE	
062.04.04	1304 104 135	ALBERO PRIMARIO	10,24-0,74	
062.06.19	1304 106 053	COMANDO	9S109 *SG*WA*W I	57028
062.06.48	1304 106 416	PARTIC.RACCORDO	WA*RG-SCHL*NG-OHNE	57028
062.07.03	1304 107 186	SCATOLA COMANDO	9/16S109 *H-H*153N	
062.07.46	1304 107 565	ALBERO COMANDO	9/16S109*W I*228 *HH-WL	
062.07.KB	1304 107 801	SCATOLA COMANDO	ABSTUETZPKT*H	
062.08.01	1304 170 016	BRACCIO COMANDO	193,5-281,5*WL *205,5-261,5*SE	
062.08.KB	1304 170 002	COPERCHIO	WL/SE	
062.08.KB	1304 170 803	COPERCHIO		
062.12.05	1304 149 099	GRUPPO MOLLE	WL/SE*H-H *Q2/Q3*W048 *SE*H	
062.14.13	1304 122 477	SUPPORTO	*Z187-209 *BL	
062.14.KB	1304 122 811	SUPPORTO	*KABELBINDER	
062.43.02	1304 131 065	SCATOLA GP	ECOMID *2E-TACHO*TACHO*MECH	2884B
062.43.40	1304 131 400	PARTI P. CHIUS.	NA-OEFFNUNG	
062.43.41	1304 131 045	COPERCHIO	9/16S109	65617
062.43.KB	1304 131 801	SCATOLA GP	ECOMID*6KT.SCHRAUBE	
062.44.02	1304 132 122	RUOTISMO EPICIC	9S109 4-RAED * 1,545	2884B
062.44.41	1304 132 454	RUOTISMO EPICIC	AD=204*LZ= 4X3*D=10,1	66708
062.44.KB	1304 132 806	RUOTISMO EPICIC	9S109 *3,53*4-RAEDRIG	
062.45.01	1304 133 005	SINCRONIZZATORE		
062.45.KB	1304 133 403	SINCRONIZZATORE	SYNCHRONRING SINTER *UEBERSCHIEBEKRAFT ERHOEHT	
062.46.01	1304 134 012	COMANDO GP	9/16S109*ZYL.KURZ	
062.46.40	1304 134 402	PARTIC.RACCORDO	GP-OHNE	
062.57.02	1304 145 004	COMMANDO GRUPPO	ECOMID*WA*W I	57028
062.92.00	6060 101 818	FISSAGGIO	10XM18X1,5X85 *AL-GEHAEUSE	
062.92.07	6060 101 576	SCATOLA FRIZ.	SAE 1*L=174,0*AUSRUECK. *O.ZYL-6*GETR.LL	
062.92.KB	6060 101 626	CILINDRO FRIZ.	D=75*STOESSEL-L=112 *LP	1162D
062.98.40	6005 183 612	LEVA DI COMANDO	*D1	

distinta base: 1304 051 049 9 S 109 / SG\*LL\*ANGEFL\*DW-WL H-H / S.N.V.I.-C.V.I./DZ  
figura: 062.01.01 SCATOLA CAMBIO

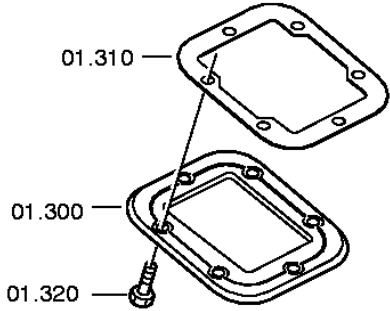
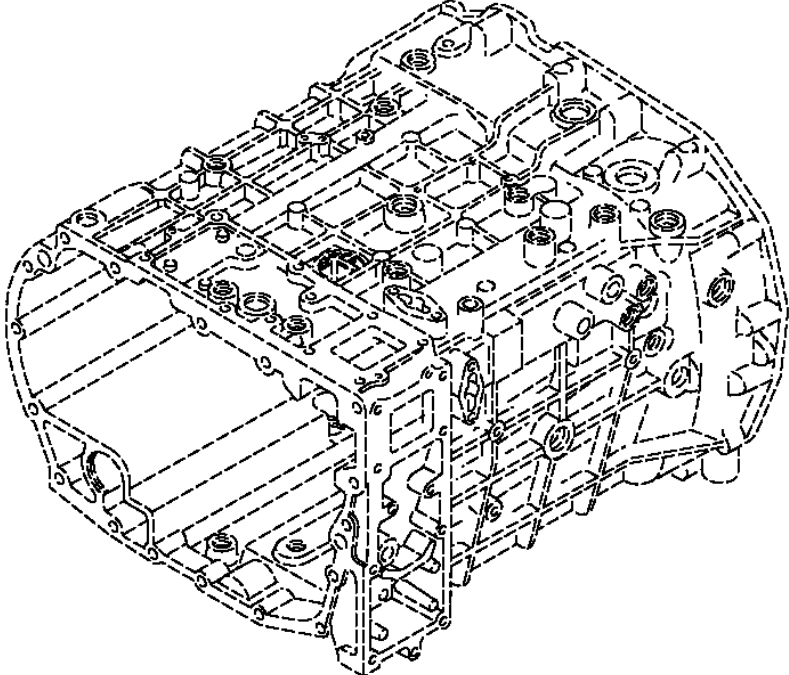
\* secondo la distinta base





distinta base: 1304 051 049 9 S 109 / SG\*LL\*ANGEFL\*DW-WL H-H / S.N.V.I.-C.V.I./DZ  
figura: 062.01.90 PARTI P. CHIUS.

\* secondo la distinta base

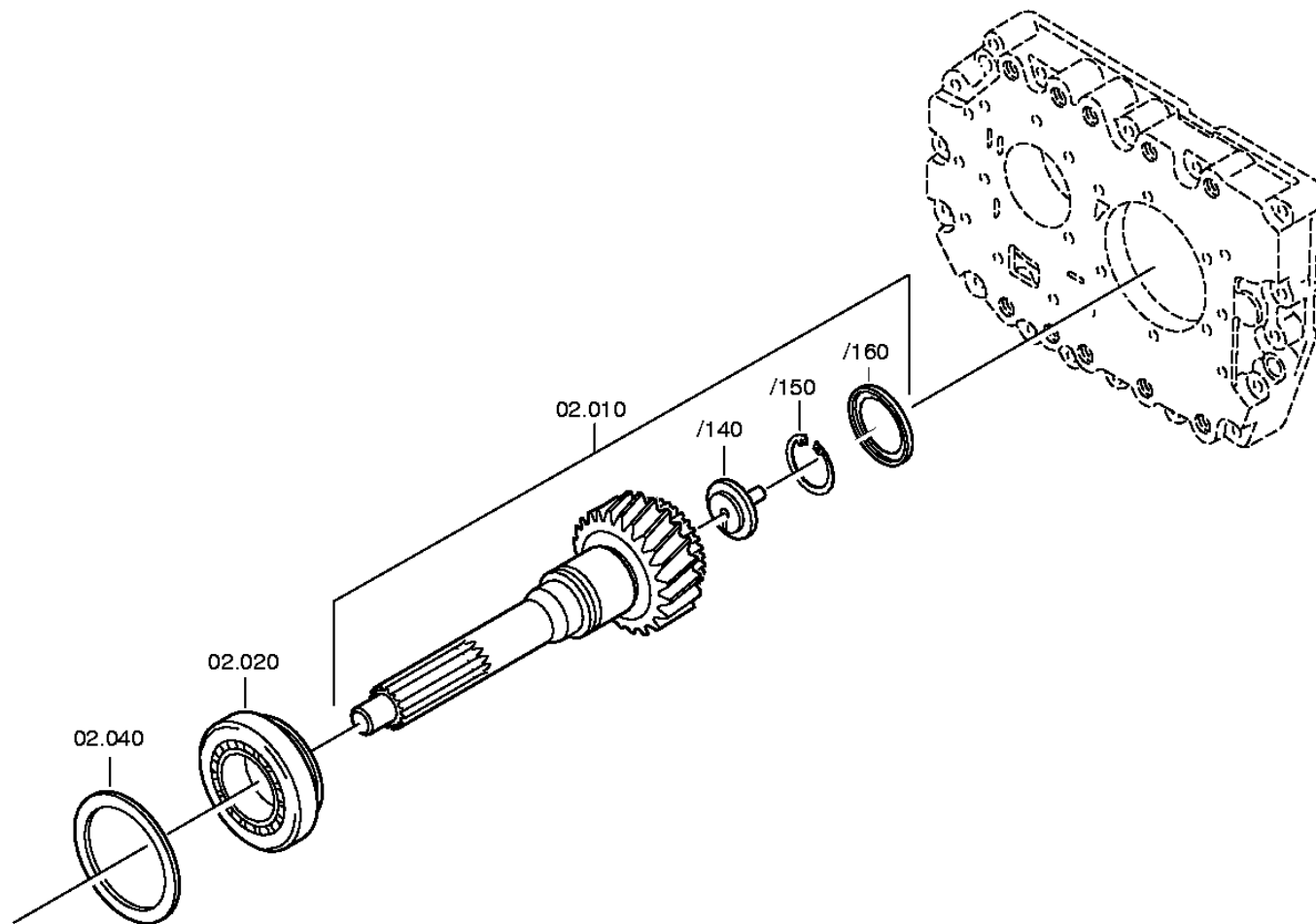




distinta base: 1304 051 049 9 S 109 / SG\*LL\*ANGEFL\*DW-WL H-H / S.N.V.I.-C.V.I./DZ

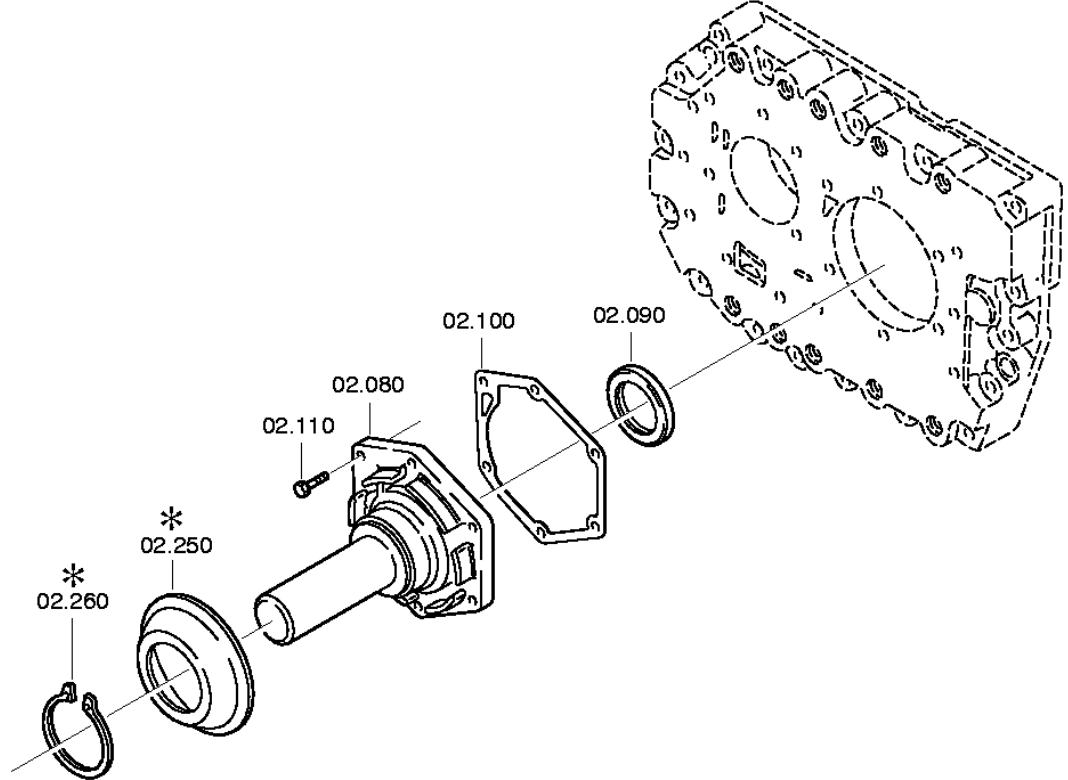
figura: 062.02.01 ALBERO ENTRATA

\* secondo la distinta base



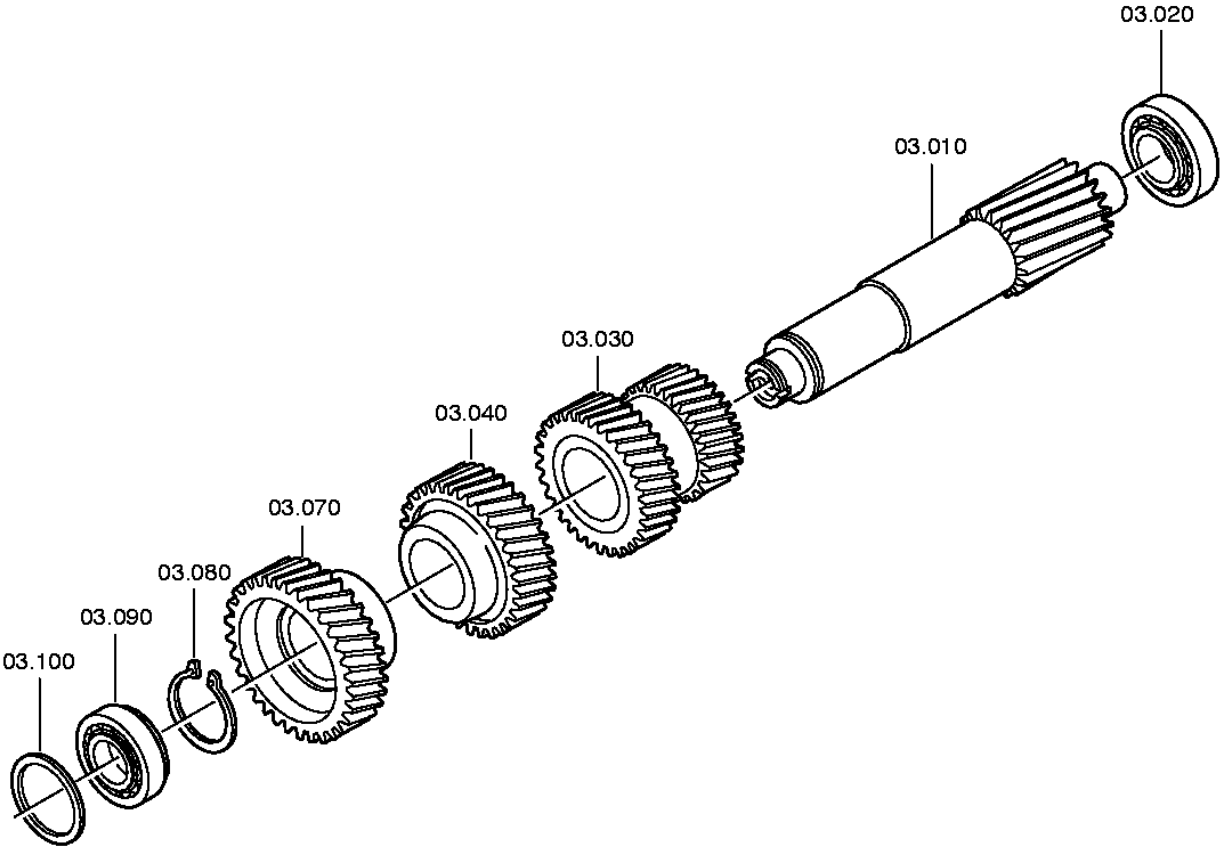
distinta base: 1304 051 049 9 S 109 / SG\*LL\*ANGEFL\*DW-WL H-H / S.N.V.I.-C.V.I./DZ  
figura: 062.02.40 PIASTRA RACCORD

\* secondo la distinta base



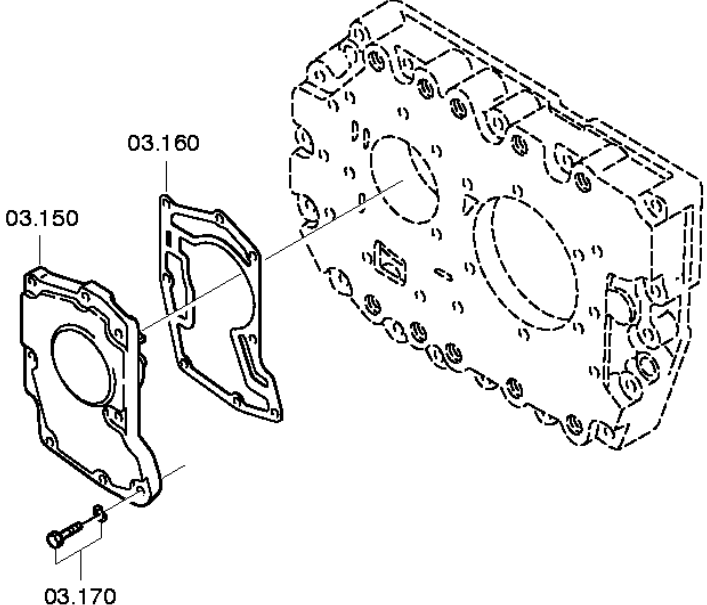
distinta base: 1304 051 049 9 S 109 / SG\*LL\*ANGEFL\*DW-WL H-H / S.N.V.I.-C.V.I./DZ  
figura: 062.03.04 ALBERO RINVIO

\* secondo la distinta base



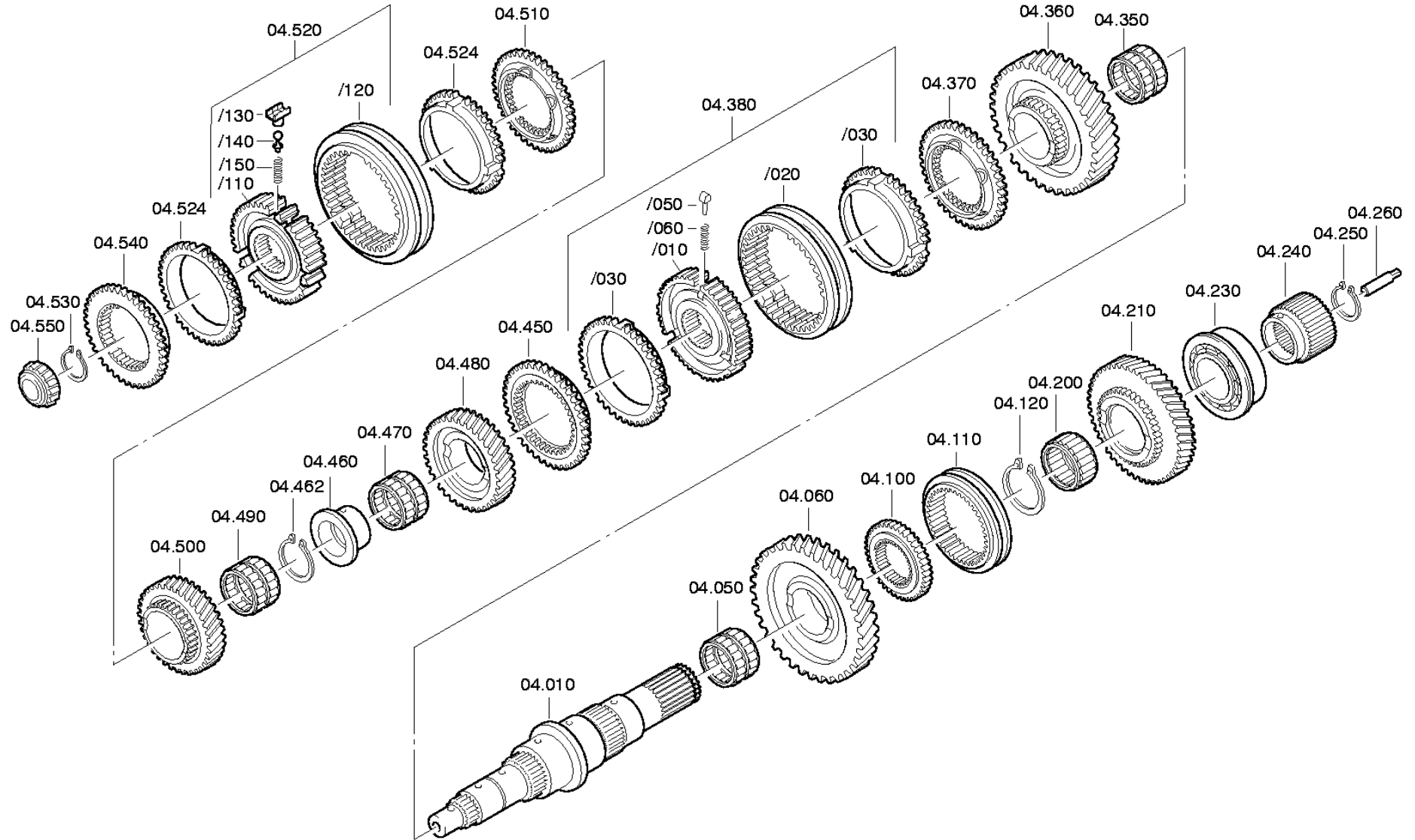
distinta base: 1304 051 049 9 S 109 / SG\*LL\*ANGEFL\*DW-WL H-H / S.N.V.I.-C.V.I./DZ  
figura: 062.03.80 ALBERO RINVIO

\* secondo la distinta base



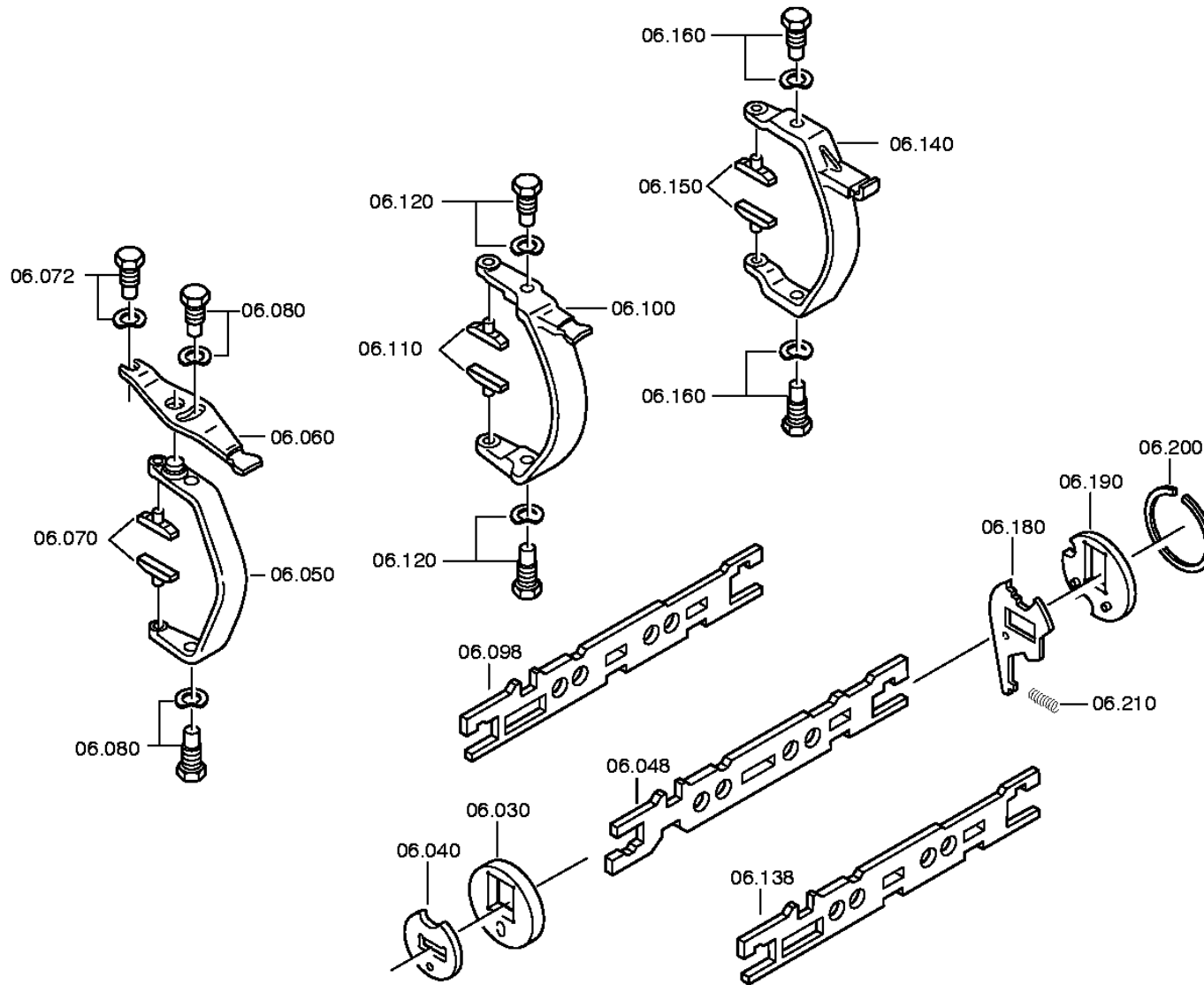
distinta base: 1304 051 049 9 S 109 / SG\*LL\*ANGEFL\*DW-WL H-H / S.N.V.I.-C.V.I./DZ  
figura: 062.04.04 ALBERO PRIMARIO

\* secondo la distinta base



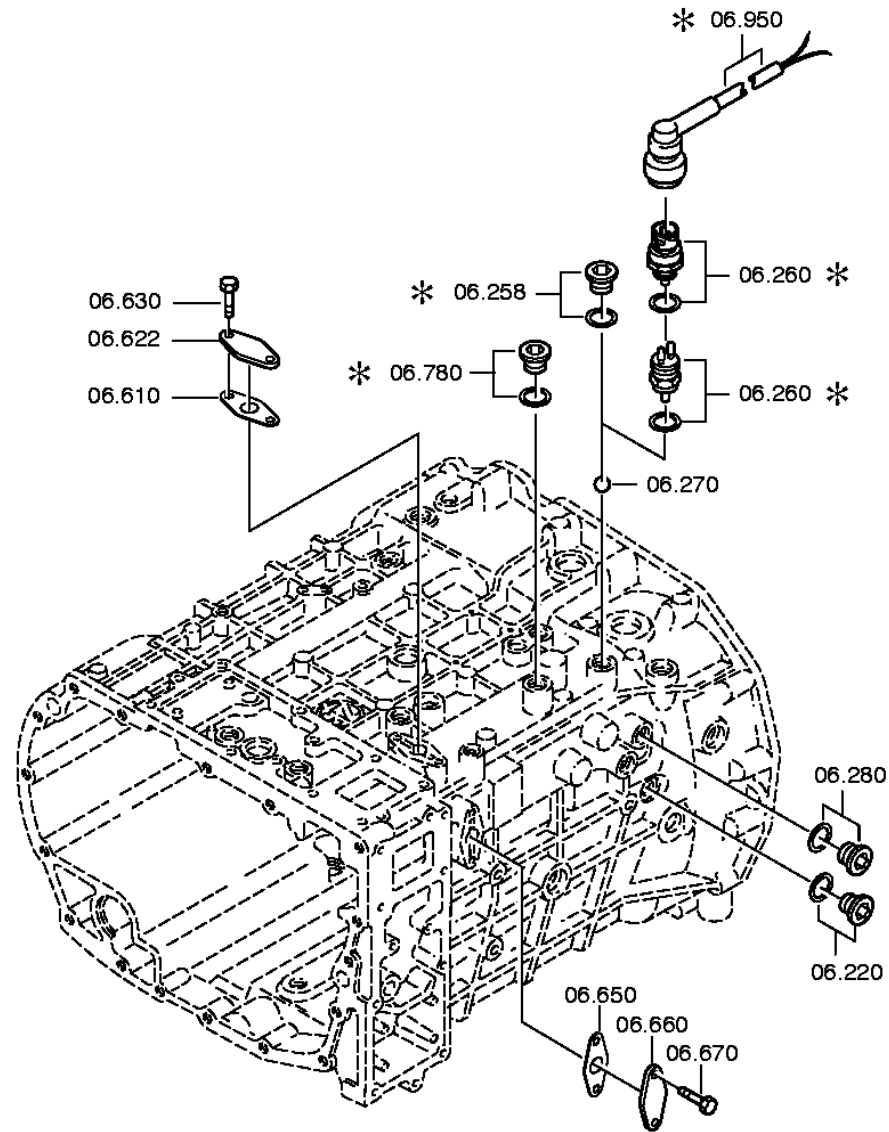
distinta base: 1304 051 049 9 S 109 / SG\*LL\*ANGEFL\*DW-WL H-H / S.N.V.I.-C.V.I./DZ  
figura: 062.06.19 COMANDO

\* secondo la distinta base



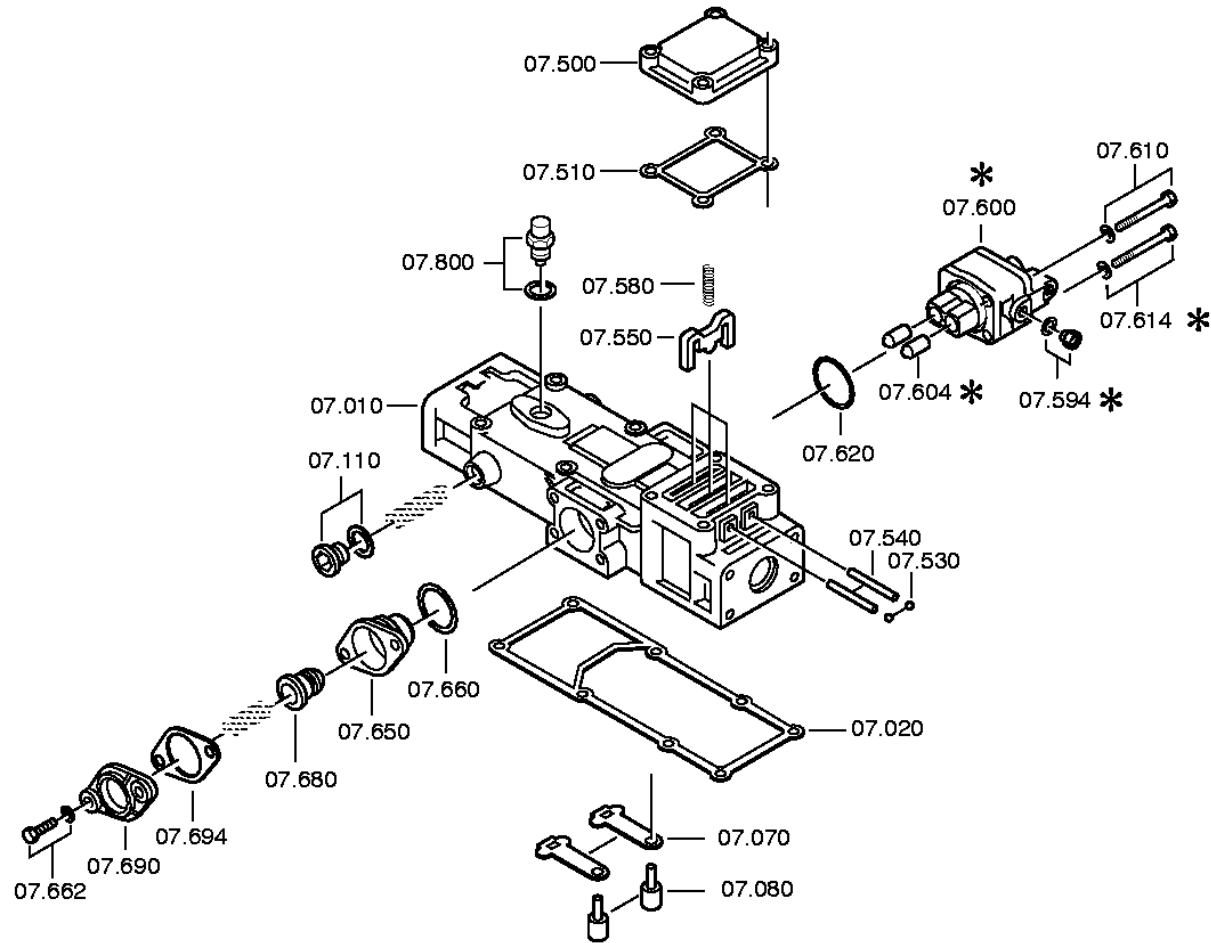
distinta base: 1304 051 049 9 S 109 / SG\*LL\*ANGEFL\*DW-WL H-H / S.N.V.I.-C.V.I./DZ  
figura: 062.06.48 PARTIC.RACCORDO

\* secondo la distinta base



distinta base: 1304 051 049 9 S 109 / SG\*LL\*ANGEFL\*DW-WL H-H / S.N.V.I.-C.V.I./DZ  
figura: 062.07.03 SCATOLA COMANDO

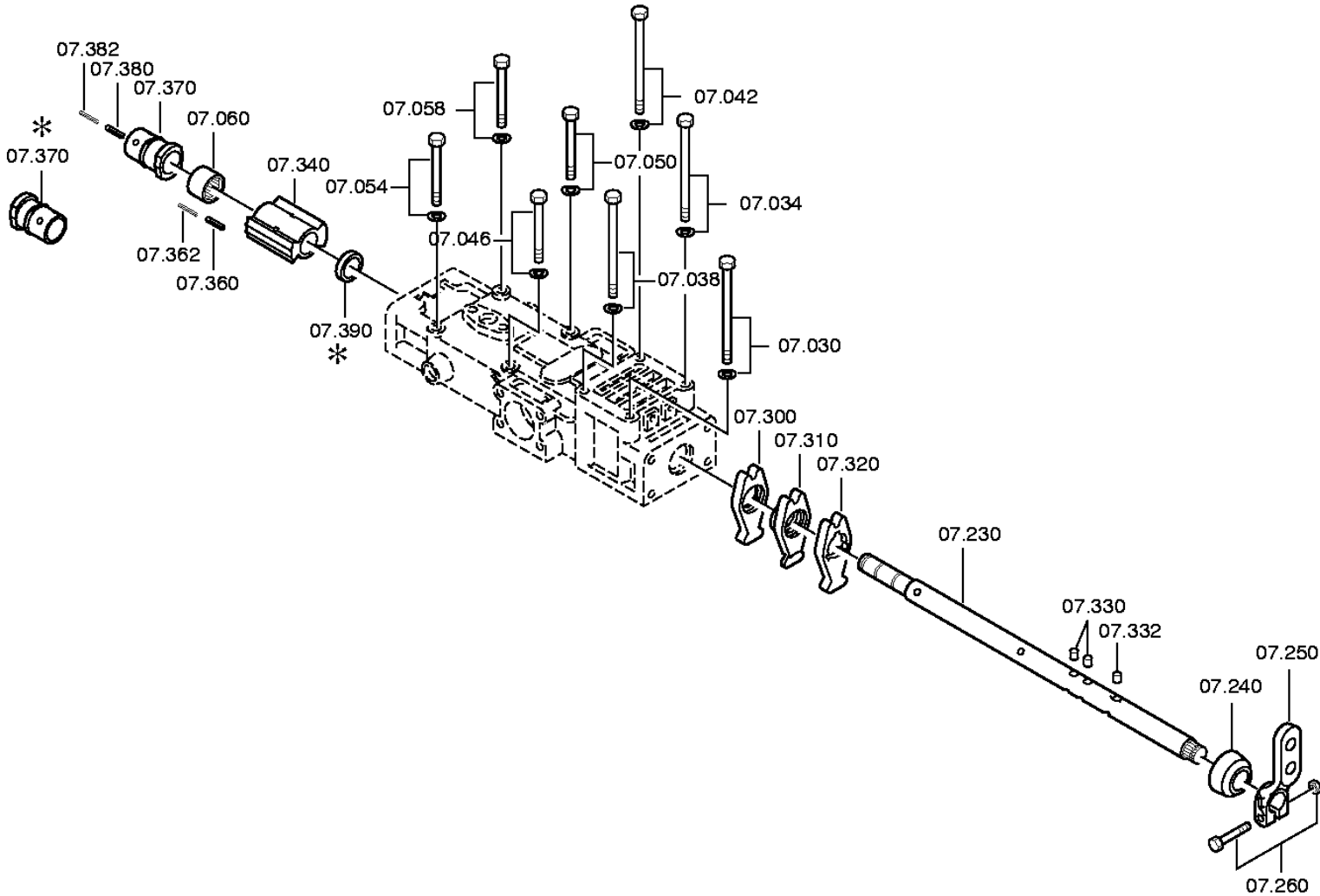
\* secondo la distinta base





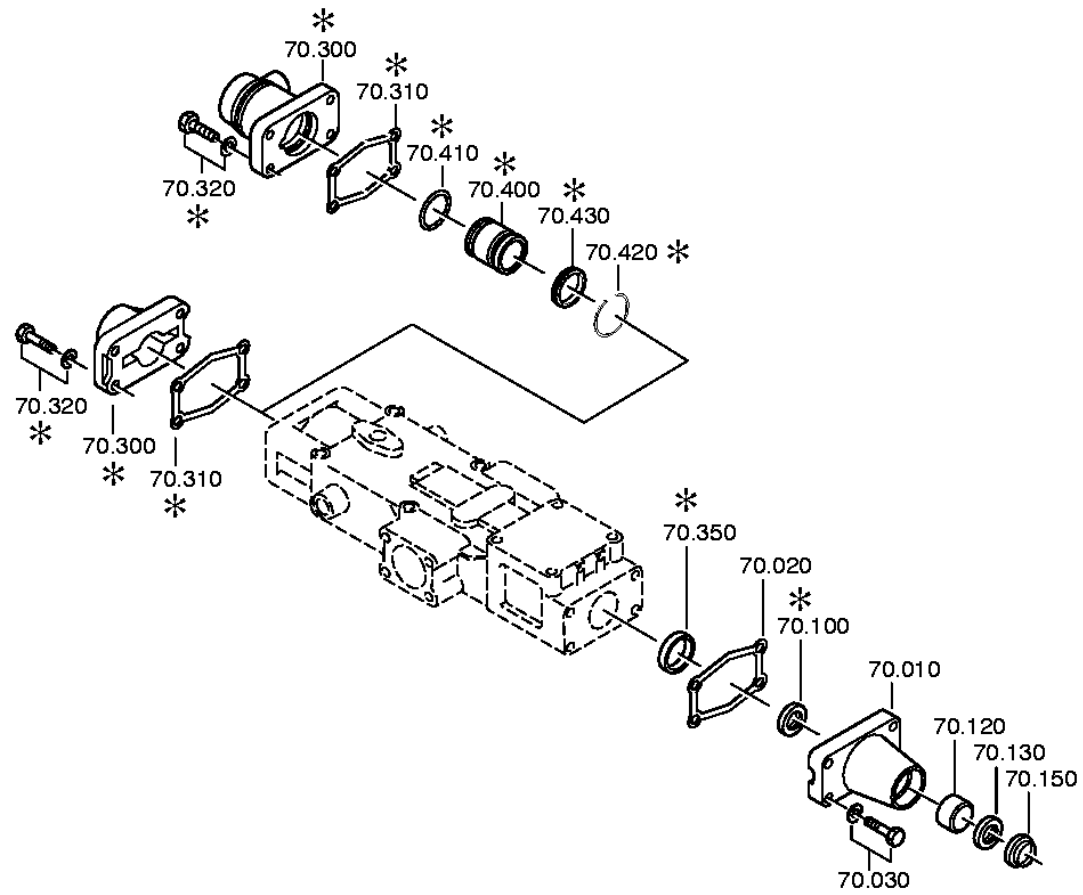
distinta base: 1304 051 049 9 S 109 / SG\*LL\*ANGEFL\*DW-WL H-H / S.N.V.I.-C.V.I./DZ  
figura: 062.07.46 ALBERO COMANDO

\* secondo la distinta base



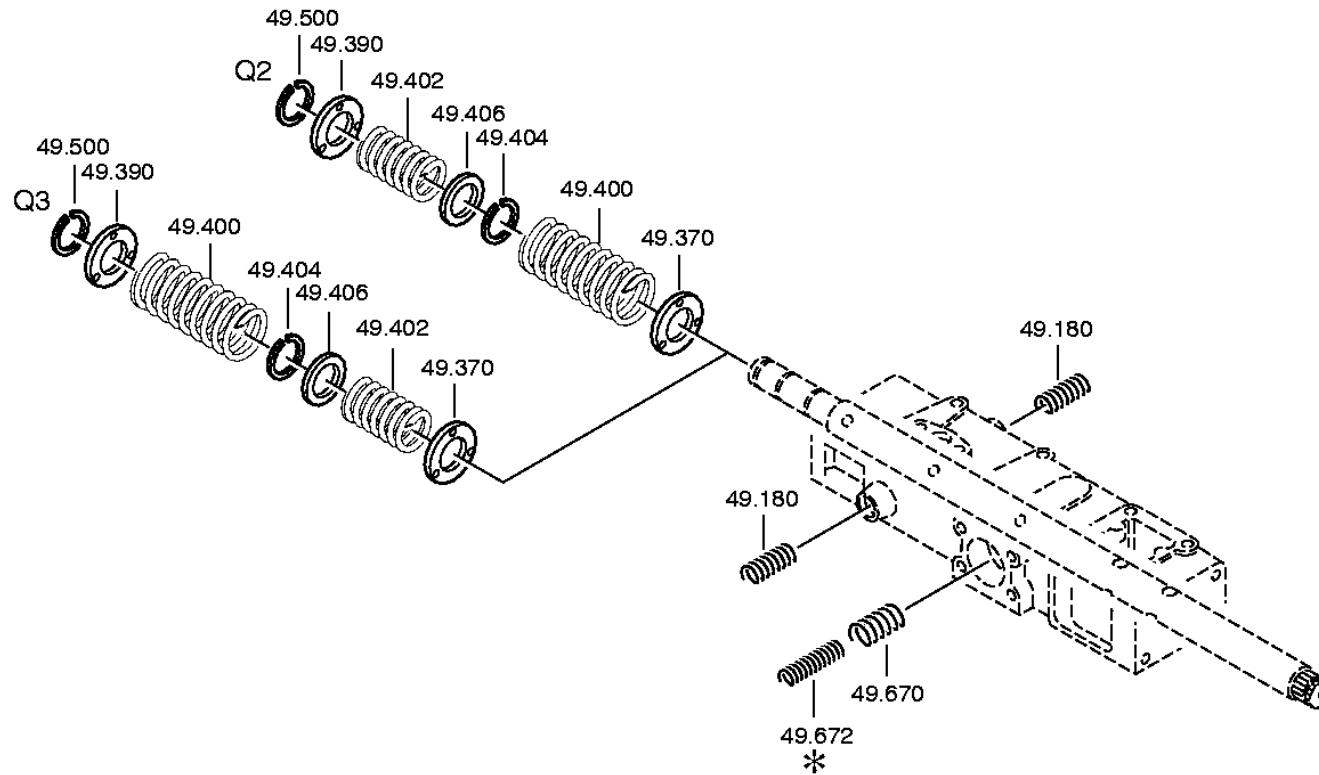
distinta base: 1304 051 049 9 S 109 / SG\*LL\*ANGEFL\*DW-WL H-H / S.N.V.I.-C.V.I./DZ  
figura: 062.08.01 BRACCIO COMANDO

\* secondo la distinta base



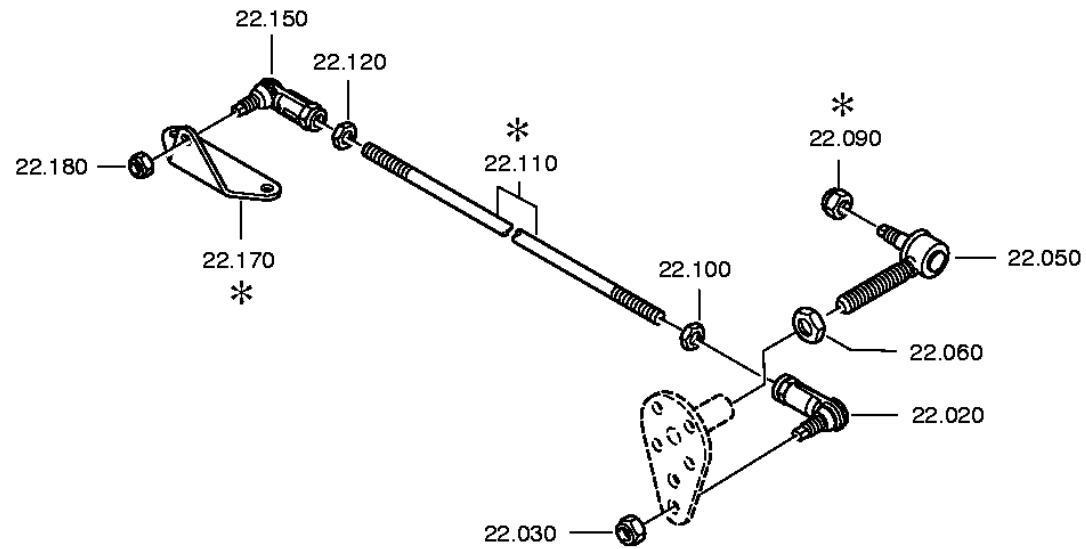
distinta base: 1304 051 049 9 S 109 / SG\*LL\*ANGEFL\*DW-WL H-H / S.N.V.I.-C.V.I./DZ  
figura: 062.12.05 GRUPPO MOLLE

\* secondo la distinta base



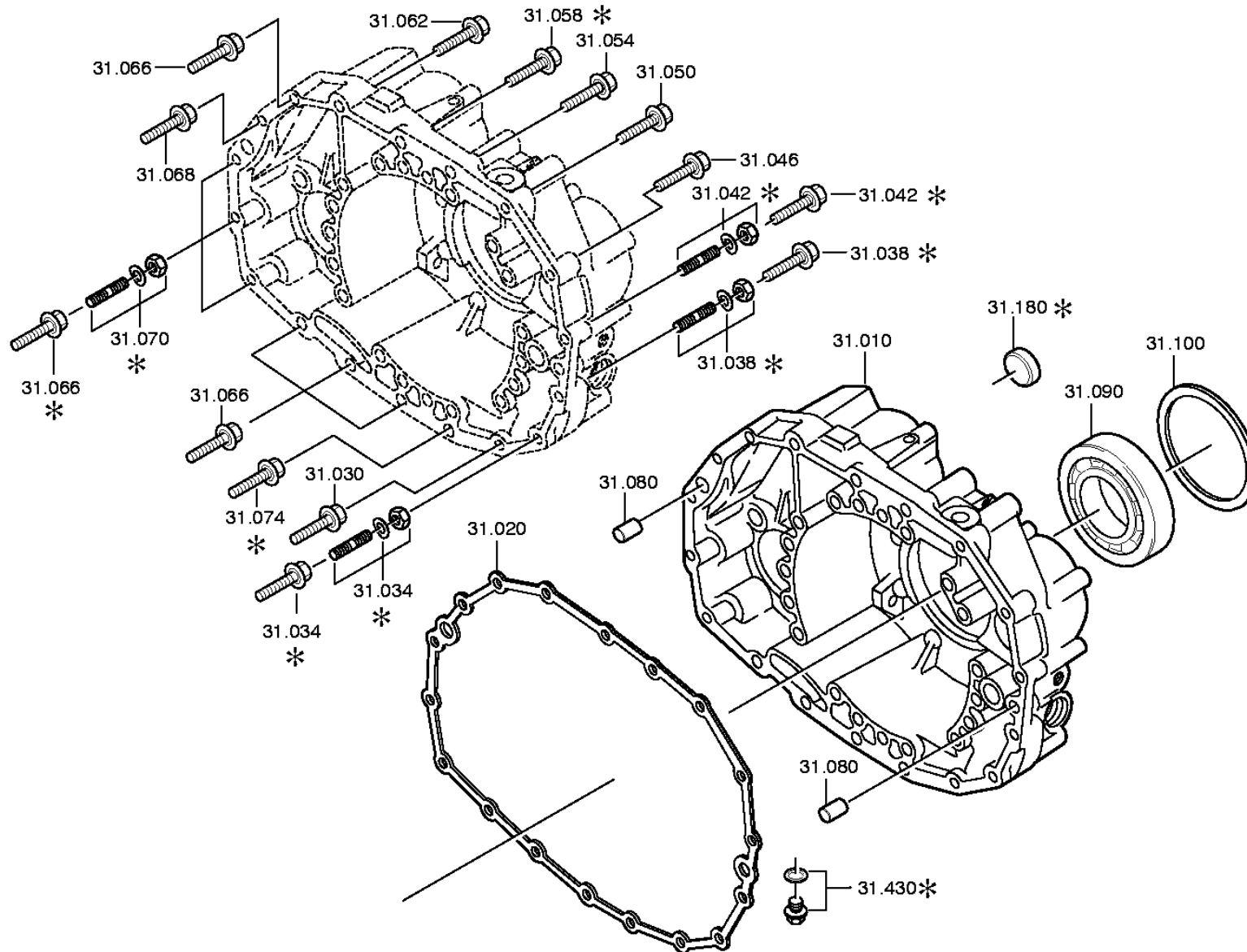
distinta base: 1304 051 049 9 S 109 / SG\*LL\*ANGEFL\*DW-WL H-H / S.N.V.I.-C.V.I./DZ  
figura: 062.14.13 SUPPORTO

\* secondo la distinta base



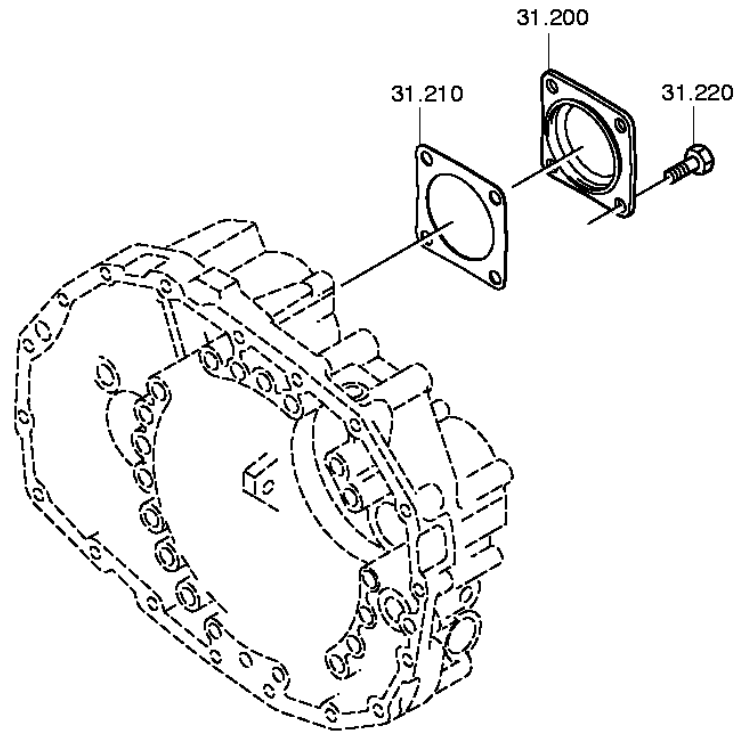
distinta base: 1304 051 049 9 S 109 / SG\*LL\*ANGEFL\*DW-WL H-H / S.N.V.I.-C.V.I./DZ  
figura: 062.43.02 SCATOLA GP

\* secondo la distinta base



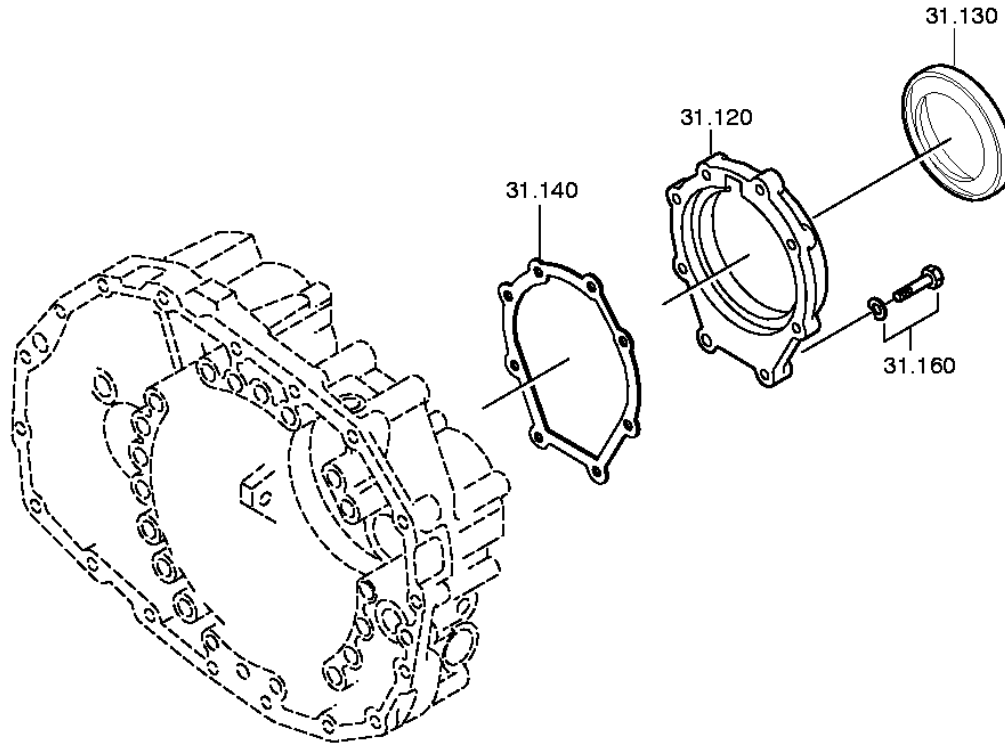
distinta base: 1304 051 049 9 S 109 / SG\*LL\*ANGEFL\*DW-WL H-H / S.N.V.I.-C.V.I./DZ  
figura: 062.43.40 PARTI P. CHIUS.

\* secondo la distinta base



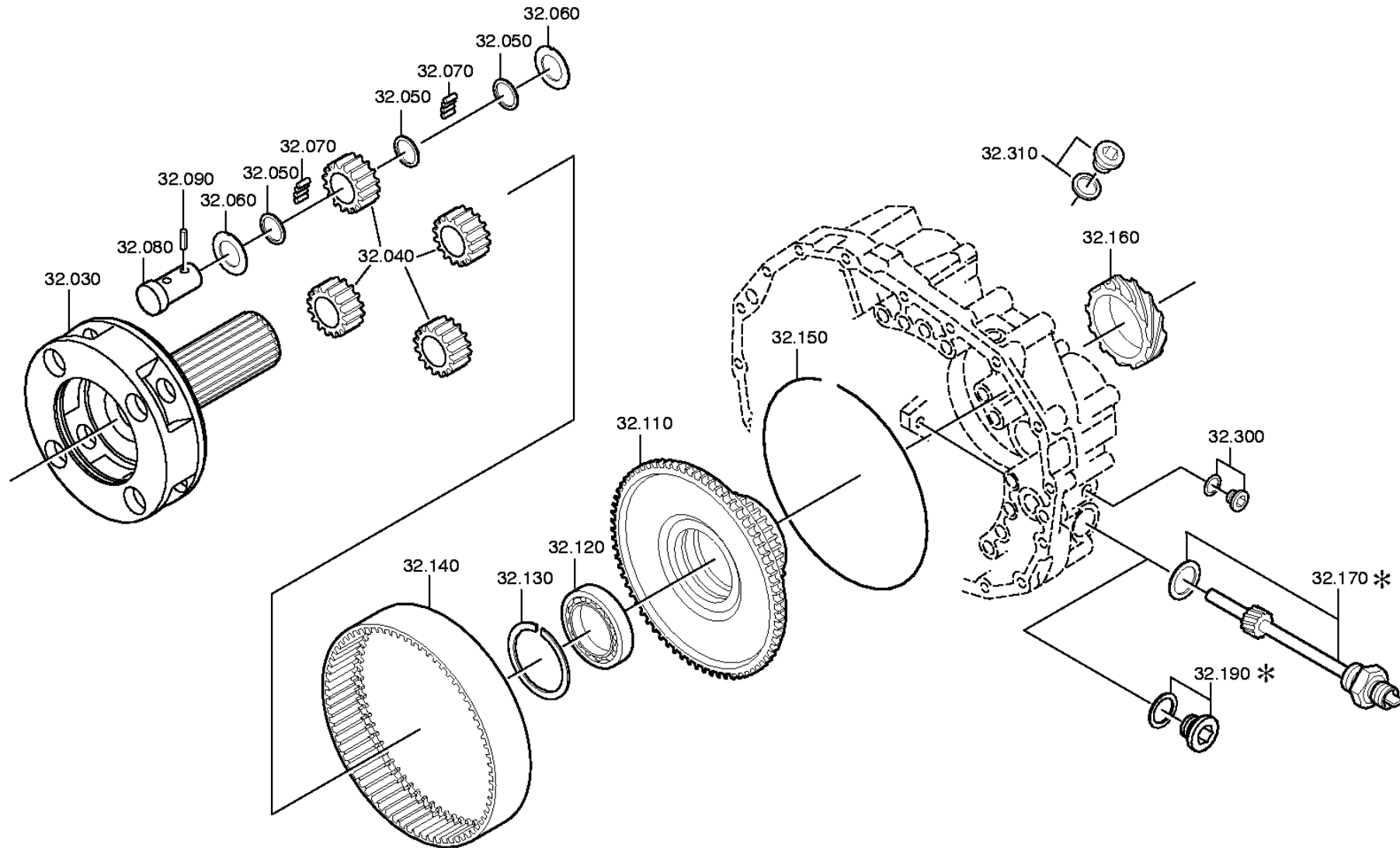
distinta base: 1304 051 049 9 S 109 / SG\*LL\*ANGEFL\*DW-WL H-H / S.N.V.I.-C.V.I./DZ  
figura: 062.43.41 COPERCHIO

\* secondo la distinta base



distinta base: 1304 051 049 9 S 109 / SG\*LL\*ANGEFL\*DW-WL H-H / S.N.V.I.-C.V.I./DZ  
figura: 062.44.02 RUOTISMO EPICIC

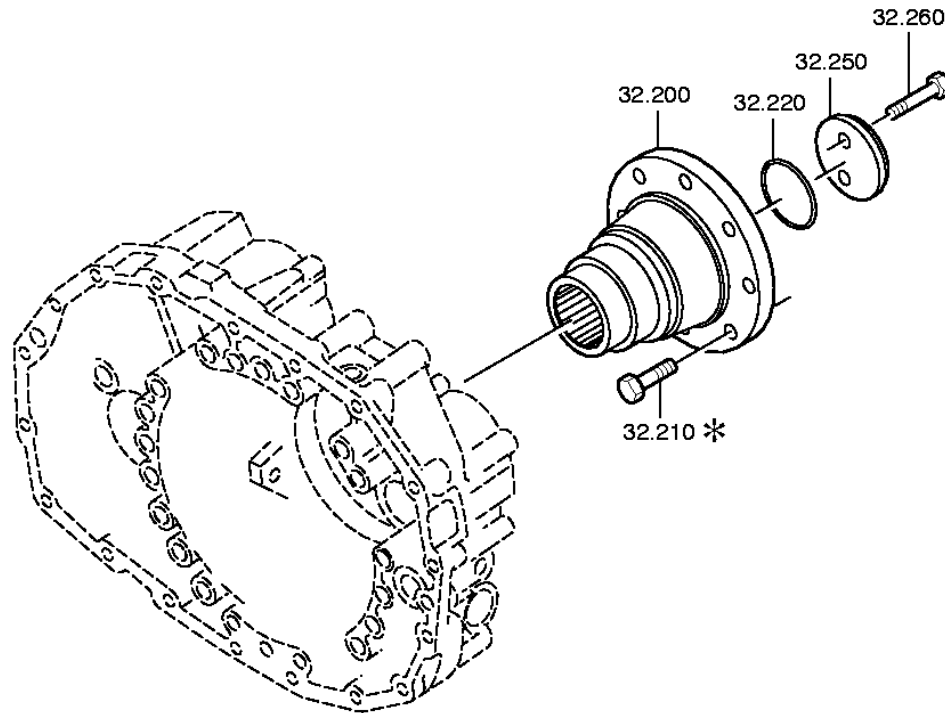
\* secondo la distinta base





distinta base: 1304 051 049 9 S 109 / SG\*LL\*ANGEFL\*DW-WL H-H / S.N.V.I.-C.V.I./DZ  
figura: 062.44.41 RUOTISMO EPICIC

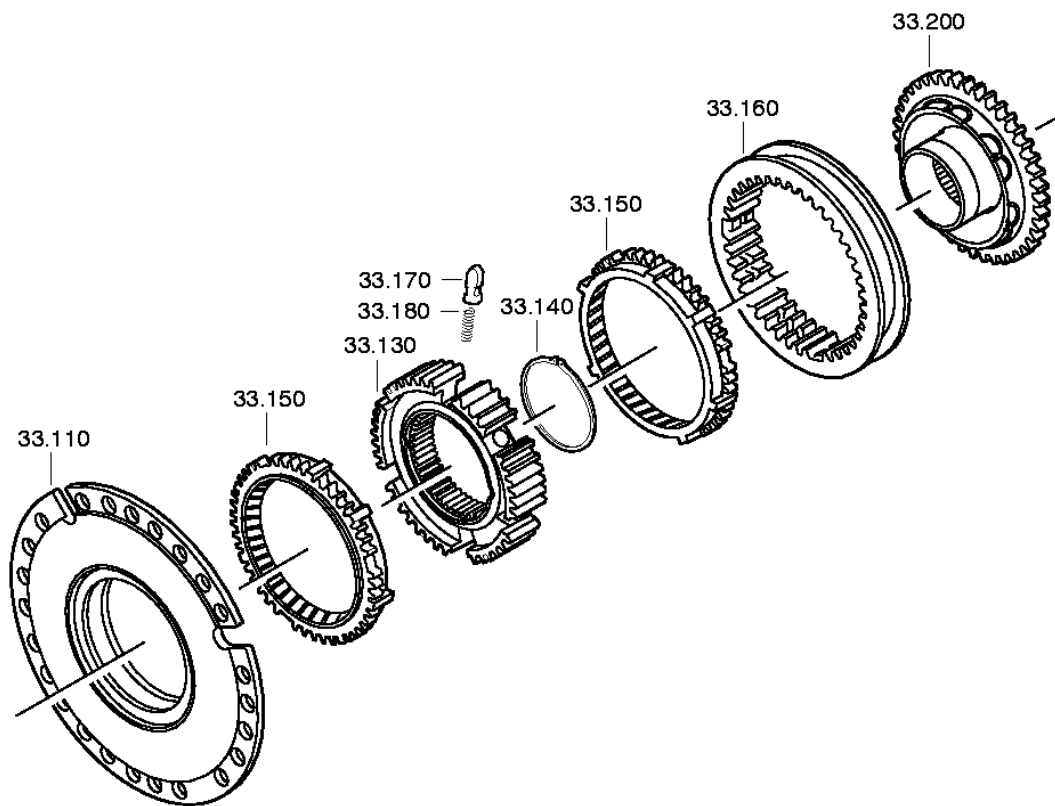
\* secondo la distinta base



distinta base: 1304 051 049 9 S 109 / SG\*LL\*ANGEFL\*DW-WL H-H / S.N.V.I.-C.V.I./DZ

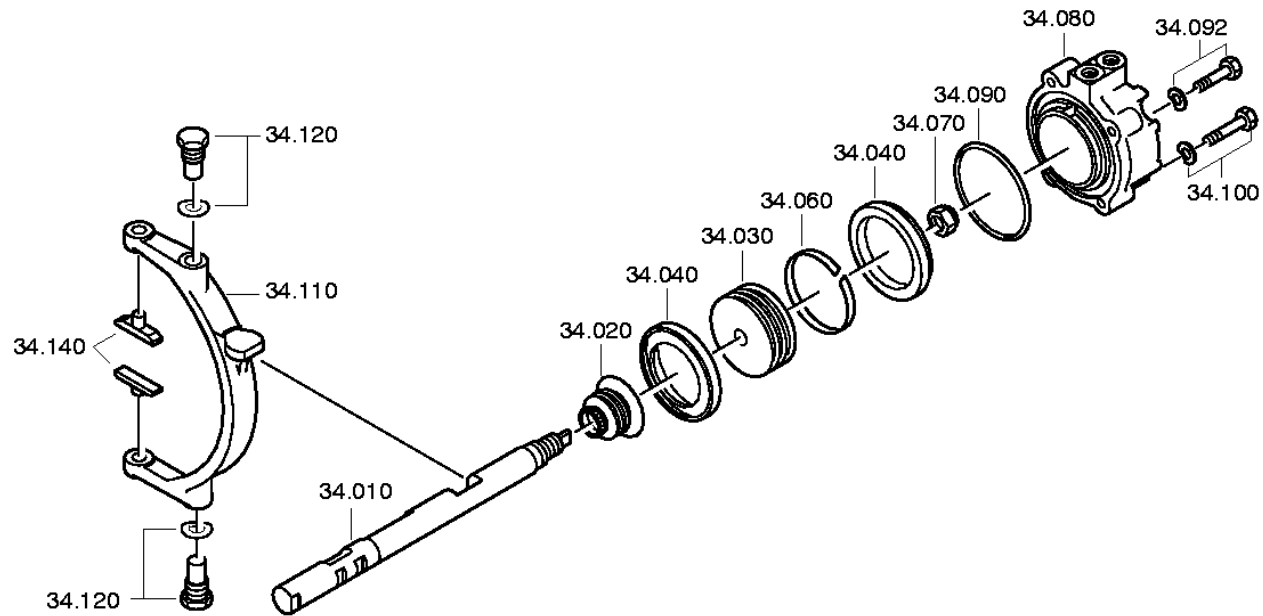
figura: 062.45.01 SINCRONIZZATORE

\* secondo la distinta base



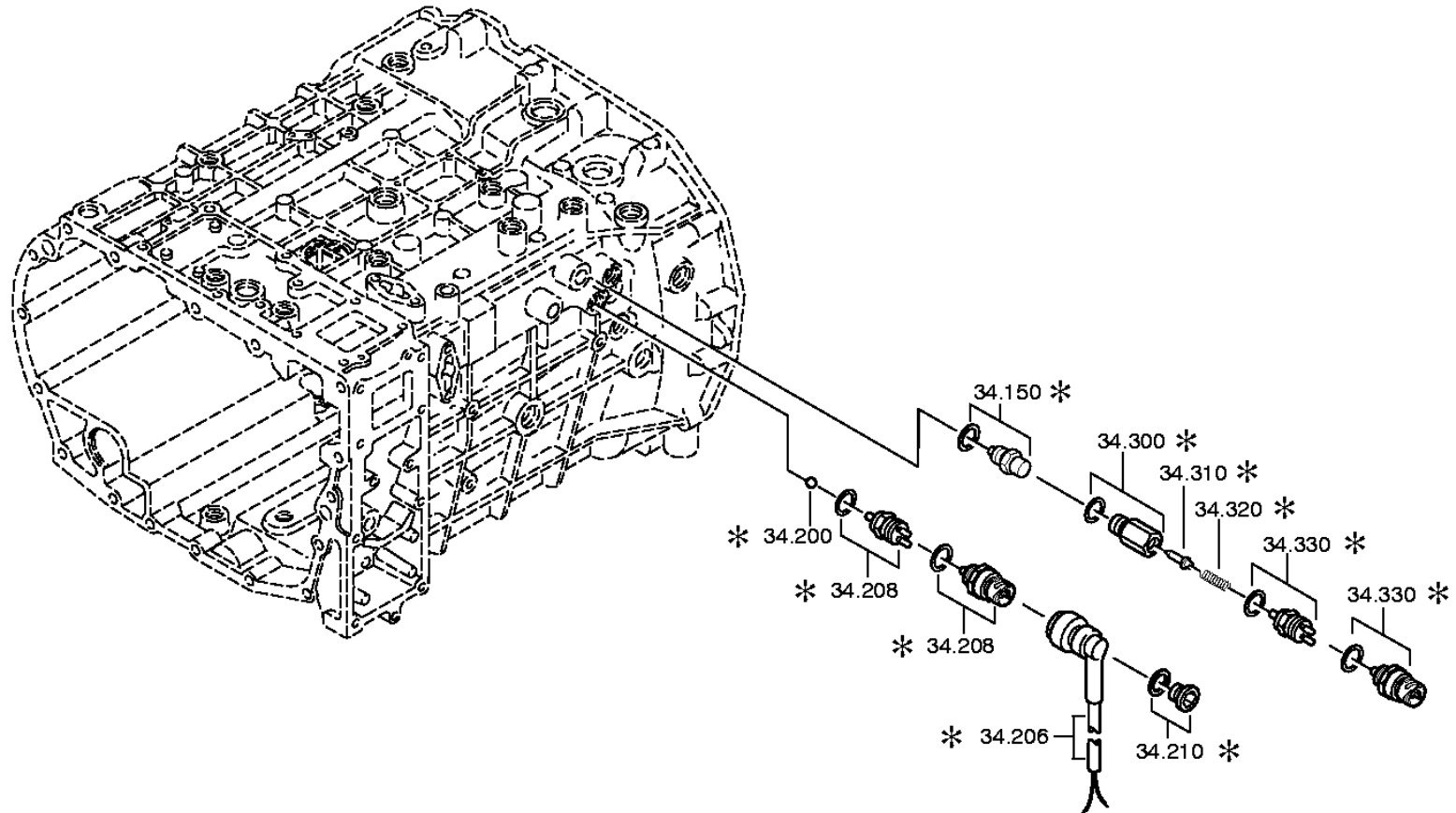
distinta base: 1304 051 049 9 S 109 / SG\*LL\*ANGEFL\*DW-WL H-H / S.N.V.I.-C.V.I./DZ  
figura: 062.46.01 COMANDO GP

\* secondo la distinta base



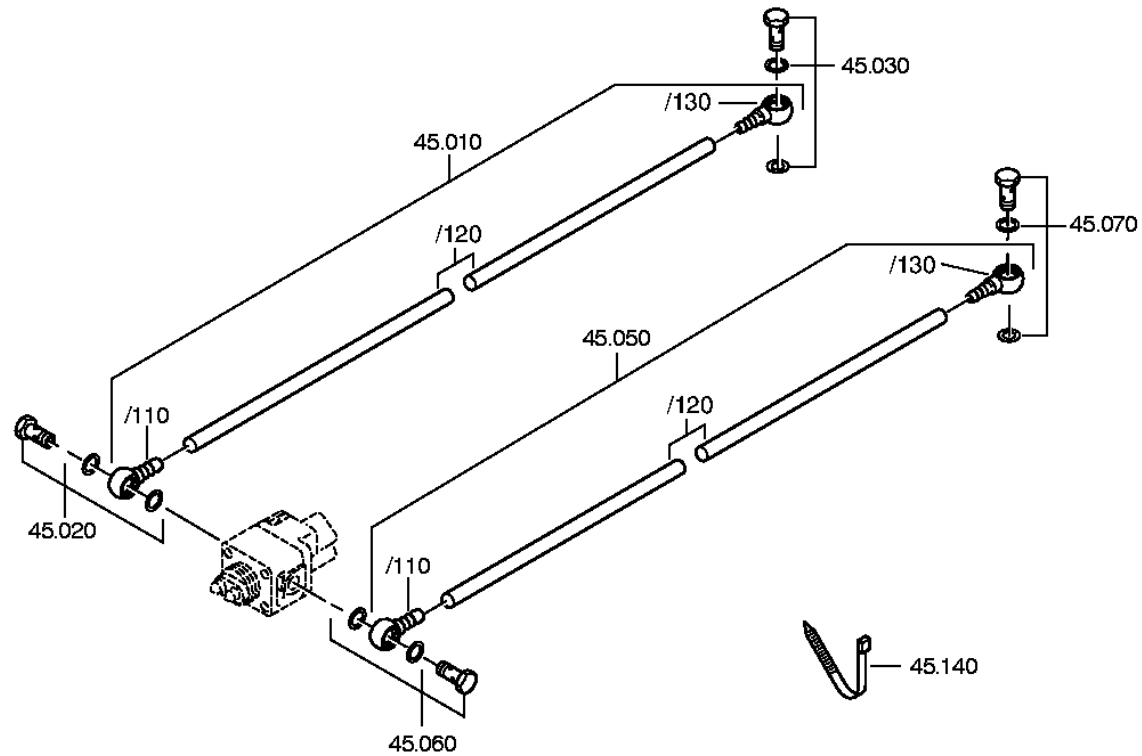
distinta base: 1304 051 049 9 S 109 / SG\*LL\*ANGEFL\*DW-WL H-H / S.N.V.I.-C.V.I./DZ  
figura: 062.46.40 PARTIC.RACCORDO

\* secondo la distinta base



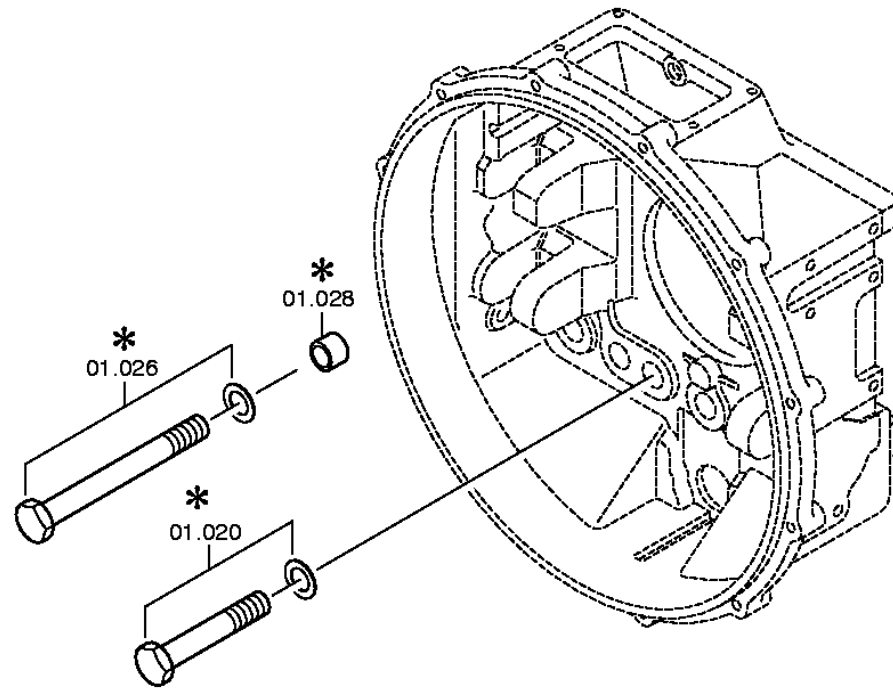
distinta base: 1304 051 049 9 S 109 / SG\*LL\*ANGEFL\*DW-WL H-H / S.N.V.I.-C.V.I./DZ  
figura: 062.57.02 COMMANDO GRUPPO

\* secondo la distinta base



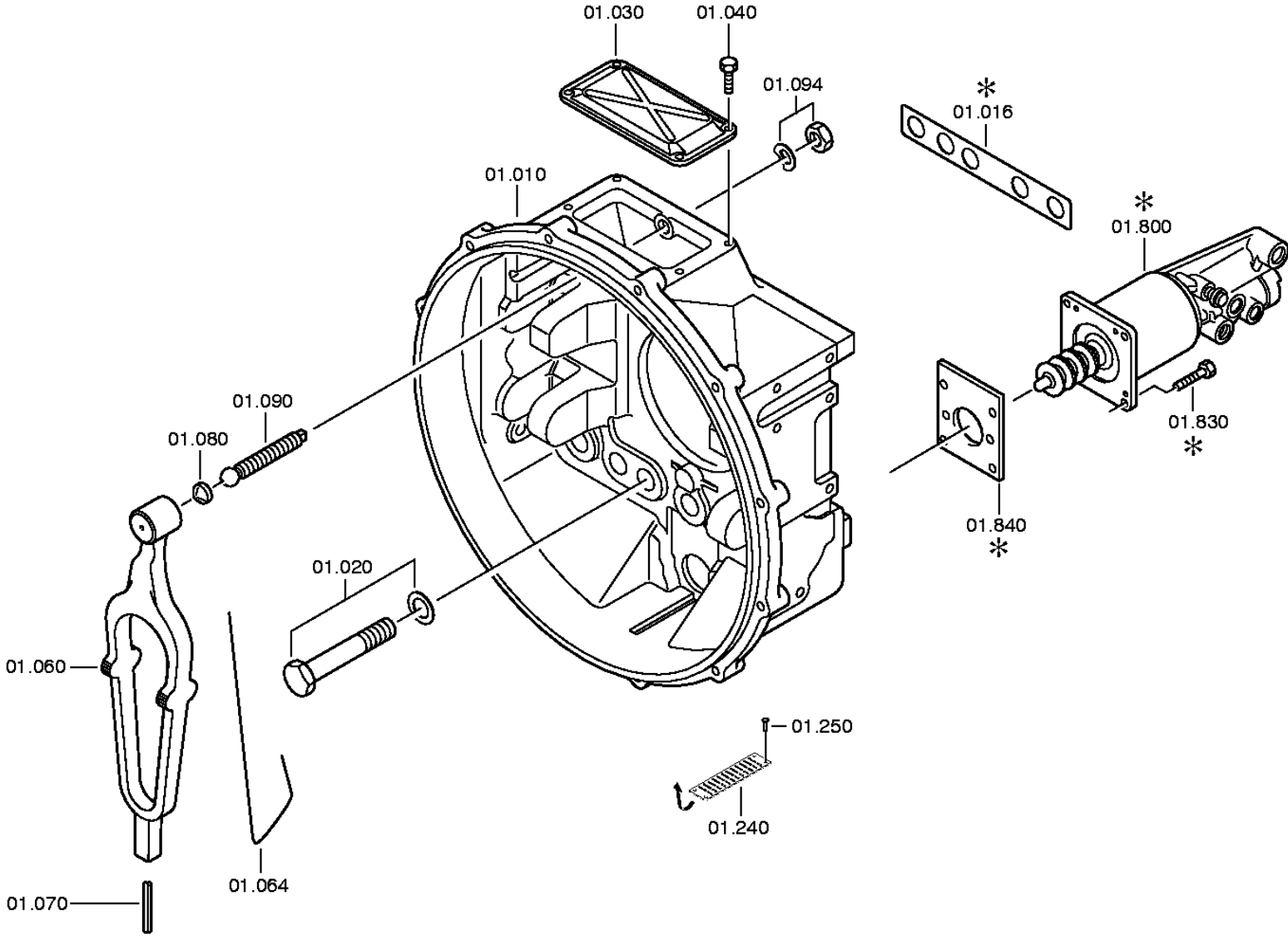
distinta base: 1304 051 049 9 S 109 / SG\*LL\*ANGEFL\*DW-WL H-H / S.N.V.I.-C.V.I./DZ  
figura: 062.92.00 FISSAGGIO

\* secondo la distinta base



distinta base: 1304 051 049 9 S 109 / SG\*LL\*ANGEFL\*DW-WL H-H / S.N.V.I.-C.V.I./DZ  
figura: 062.92.07 SCATOLA FRIZ.

\* secondo la distinta base



distinta base: 1304 051 049 9 S 109 / SG\*LL\*ANGEFL\*DW-WL H-H / S.N.V.I.-C.V.I./DZ

figura: 062.98.40 LEVA DI COMANDO

\* secondo la distinta base

