



Каталог запасных частей

S 5-42

Номер материала: 1307.050.401

текущая дата: 23.05.2013

ZF Friedrichshafen AG
Hauptverwaltung
80038 Friedrichshafen
Deutschland
Telefon: +49 7541 77-0
Telefax: +49 7541 77-908000
www.zf.com

zuständiges Werk:
Friedrichshafen



Поз. №	Информация	Номер изменения
001	Use case -----	
002	Customer OAO - MINSKER AUTOMOBILWERK - (MAZ)	
003	City Minsk	
004	DUNS 53-515-8505	
006	Sales Name	
007	Manufacturer OAO - MINSKER AUTOMOBILWERK - (MAZ)	
008	Engineering Name	
009	Product Use TRUCK	
011	SOP	
012	Engine	
013	Sales Designation	
014	Manufacturer Deutz AG	
015	Eng.Displ.	
016	Cylinder	
017	Nom. power 125 kW	
018	RPM at nom. power 2400 1/min	
019	Nom. torque 577 Nm	
020	RPM at nom. torque 1500 1/min	
021	Classification use case -----	
022	APPROVAL NOTE 1 ERSTEINBAU*UEBERPRUEFG.DURCHGEFUEHRT	
026	DESIGNATION, CLUTCH MF362	
027	MANUFACTURER, CLUTCH ZF-SACHS	
030	TOTAL NUMBER OF WHEELS 4	
031	NUMBER OF DRIVING WHEELS 2	
032	DYNAMIC TYRE RADIUS 398 mm	
033	REAR AXLE RATIO 3.9	
037	PERMISS.GROSS VEHICLE WEIGHT 10 t	
043	Product description -----	
044	INSTALLATION POS TRANSMISSION VERTICAL	
045	TRANSMISSION ATTACHMENT FLANGE-MOUNTED	
046	RATIO, BOTTOM GEAR 5.72	
047	RATIO, TOP GEAR .76	
048	SET OF RATIOS SG	



Поз. №	Информация	Номер изменения
049	RATIO, 1ST GEAR 5.72	
050	RATIO, 2ND GEAR 2.94	
051	RATIO, 3RD GEAR 1.61	
052	RATIO, 4TH GEAR 1	
053	RATIO, 5TH GEAR .76	
054	RATIO, 1ST GEAR REVERSE 5.24	
055	DESIGN, SHIFT SYSTEM TURNING SHAFT	
056	POSITION, GEAR SHIFT SYSTEM HORIZONTAL LEFT	
058	DESIGN, SEPARATING CLUTCH FULL-SYNCHRONIZED	
059	REFERENCE LENGTH INPUT SHAFT -104 mm	
060	STANDARD TYPE INPUT SHAFT SAE	
062	STANDARDS IDENT.NO. INPUT SHAFT 10C	
063	NOMINAL DIAMETER INPUT SHAFT 1,500	
075	DESIGN,CONN., CLUTCH HOUSING SAE 3	
080	DIAMETER, RELEASE FLANGE 57 mm	
081	TYPE FIT RELEASE BEARING FLA. E8	
082	DESIGN BEARING OUTPUT STANDARD SUSPENSION	
083	OUTER DIA. OUTPUT FLANGE RA 150 mm	
085	NO.OF BORES OUTPUT FLANGE HA1 4	
086	BORE DIA. OUTPUT FLANGE RA 14.1 mm	
089	REF. LENGTH OUTPUT FLANGE RA 619 mm	
092	DESIGN, OUTPUT FLANGE HA GL-SPICER1535	
093	DIMENSION SHIFT TURRET DIST. 241 mm	
094	MEAS. LOC. SHIFT TURRET DIST. SHIFT LEVER OUTSIDE EDGE	
097	RADIUS 1 SHIFT LEVER 110 mm	
098	DESIGN, OFFSET, SHIFT LEVER OUTSIDE	
101	LOCATION GEAR SHIFT LEVER TAPER OUTSIDE	
105	LEVER POSITION SHIFTING OUTPUT C	
116	SELECTION PATTERN VARIANT INSTALLATION DRAWING	
119	SWITCH, REVERSE GEAR y	
120	DESIGN, RG (REV.GEAR) SWITCH CLOSING	
121	NOTE ON SWITCH, REVERSE GEAR GEAR SHIFT RAIL	
122	PROT.CAP SWITCH, REVERSE GEAR y	



Поз. №	Информация	Номер изменения
123	DESIGN, CONNECTION, RG SWITCH DIN BAYONET	
125	SWITCH, NEUTRAL GEAR y	
126	DESIGN,NG(NEUTRAL GEAR)SWITCH OPENING SWITCH	
127	PROT.CAP SWITCH, NEUTRAL GEAR y	
128	DESIGN, CONNECTION, NG SWITCH DIN BAYONET	
132	REF.LENGTH,RELEASE BEAR.FLAN -12 mm	
134	TYPE OF RELEASE MECHANISM WITH	
137	VERSION OF CLUTCH HOUSING INTEGRATED	
138	ASSEMBLY POS. CLUTCH CYLINDER 9	
139	VERSION OF CLUTCH CYLINDER SERVO	
140	DESIGN ACTUATION COUPLING D=75.0	
141	INSTALL. DIM. CLUTCH HOUSING 145 mm	
147	DESIGN RELEASE BEARING WITHOUT GROOVE	
148	WRENCH SIZE, RELEASE FORK 75 mm	
151	ADJUSTMENT DIMENSION BALL PIN 28.000 mm	
154	NO.OF PULSES PULSE SENSOR SFI H68 6 IMP/U	
156	DESIGN PULSE SENSOR SFI H68 WITH	
158	PROT.CAP PULSE SENSOR SFI H68 y	
159	DESIGN CONN.PULSE SENSOR SFI H68 DIN BAYONET	
198	OIL CAPACITY, GEARBOX 3.2 dm ³	
201	OIL GRADE PERMISSIBLE ACC. TO TE-ML02	
203	COLOR NOT	
207	CODING OUTER CONSERVATION KA1	
208	CODING INNER CONSERVATION KI1	
209	SCOPE OUTER CONSERVATION T	
210	CONSERVATION SPECIFICATION ZFN 916	
211	Documents -----	
212	SCHALTGETRIEBE Drawing 1307.050.701	
213	5-GANG-GETRIEBE Assembly 1307.650.006	
214	5-SPEED GEARBOX Drawing 1307.650.006	
215	1307.050.305 Drawing 1307.050.305	

Перечень узлов

Страница 1 от 1

Номер материала: 1307.050.401

S 5-42 /



Изображение	Поз. №	№ материала	Наименование	Количество	№ изм.	Тех. инф.
067.01.12-1	110	1307.101.138	КАРТЕР КП	1		
067.02.04-1	130	1307.102.097	ВАЛ ПЕРВИЧНЫЙ	1		
067.03.01-1	160	1307.103.021	ВАЛ ПРОМЕЖУТОЧНЫЙ	1		
067.04.04-1	200	1307.104.201	ВАЛ ВТОРИЧНЫЙ	1		
067.04.81-1	210	1307.104.812	ВАЛ ВТОРИЧНЫЙ	1		
067.05.01-1	220	1307.105.002	ПЕРЕДАЧА ЗАДНЕГО ХОДА	1		
067.06.05-1	230	1307.106.058	СИСТЕМА ПЕРЕКЛЮЧЕНИЯ ПЕРЕДАЧ	1		
067.06.40-1	238	1307.106.433	ДЕТАЛИ СОЕДИНИТЕЛЬНЫЕ	1		
067.07.01-1	280	1307.107.800	КОРПУС МЕХАНИЗМА ПЕРЕКЛЮЧЕНИЯ ПЕРЕДАЧ	1		
067.07.01-1	900	1307.107.008	КОРПУС МЕХАНИЗМА ПЕРЕКЛЮЧЕНИЯ ПЕРЕДАЧ	1		
067.07.01-1	910	1307.107.015	ВАЛ УПРАВЛЕНИЯ ПЕРЕКЛЮЧЕНИЕМ ПЕРЕДАЧ	1		
067.93.31-1	140	1307.168.012	МЕХАНИЗМ ВЫКЛЮЧЕНИЯ СЦЕПЛЕНИЯ	1		
067.93.69-1	142	1307.168.405	МЕХАНИЗМ ВЫКЛЮЧЕНИЯ СЦЕПЛЕНИЯ	1		

Изображение

Страница 1 от 1

Номер материала: 1307.050.401

Изображение: 067.01.12-1

Номер группы материала: 1307.101.138

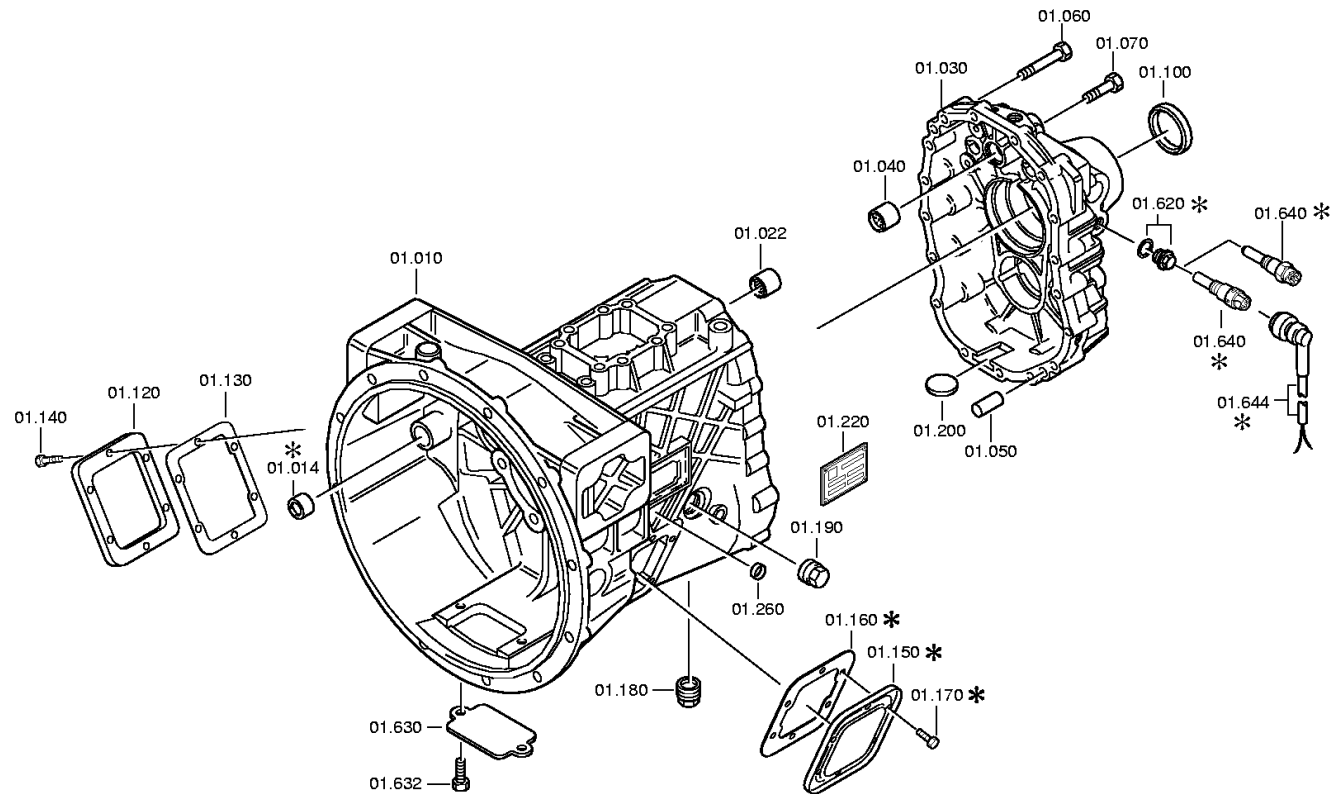
S 5-42 /

КАРТЕР КП



Bildtafel:
Figure: 067.01.12
Figure:
Figura:

je nach Stücklistenausführung
depending on spec. number
* suivant la nomenclature
secondo la distinta base



Изображение

Страница 1 от 1

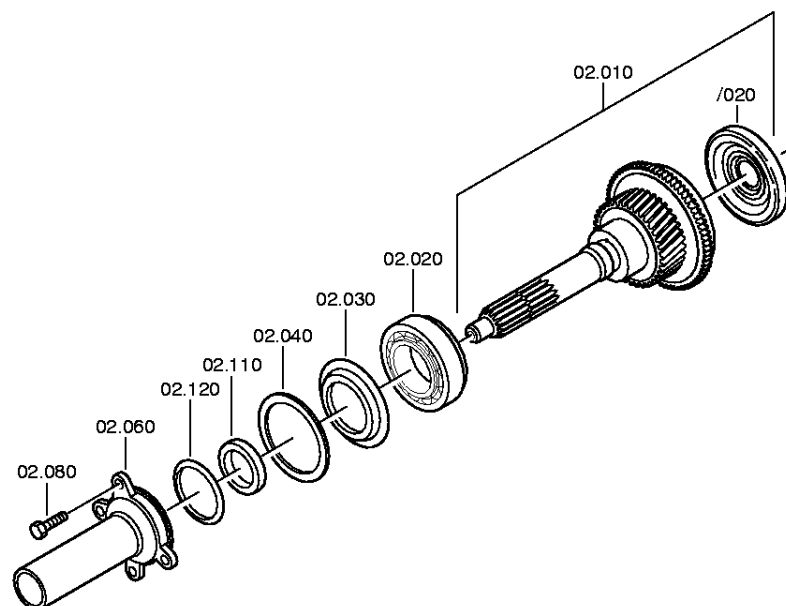
Номер материала: 1307.050.401

Изображение: 067.02.04-1

Номер группы материала: 1307.102.097

S 5-42 /

ВАЛ ПЕРВИЧНЫЙ



Изображение

Страница 1 от 1

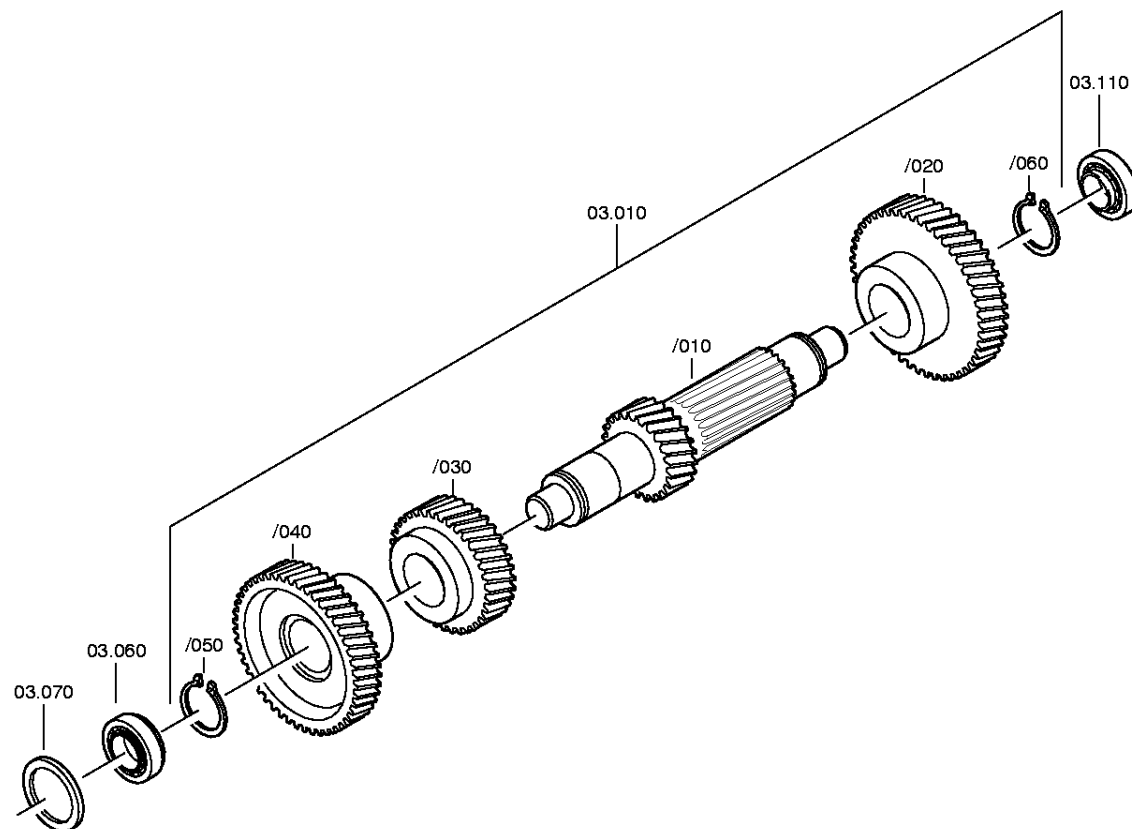
Номер материала: 1307.050.401

Изображение: 067.03.01-1

Номер группы материала: 1307.103.021

S 5-42 /

ВАЛ ПРОМЕЖУТОЧНЫЙ



Изображение

Страница 1 от 2

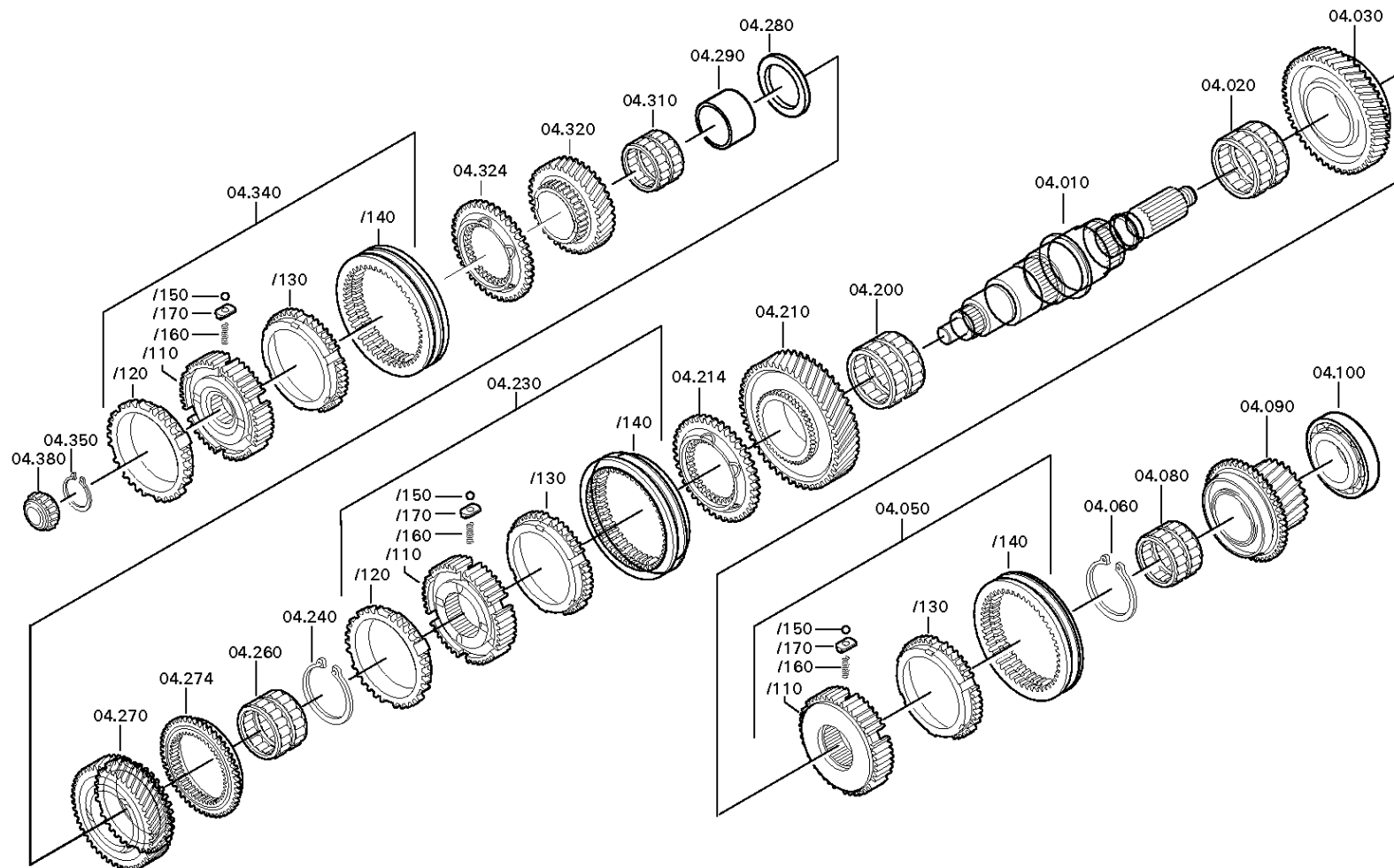
Номер материала: 1307.050.401

Изображение: 067.04.04-1

Номер группы материала: 1307.104.201

S 5-42 /

ВАЛ ВТОРИЧНЫЙ



Изображение

Страница 2 от 2

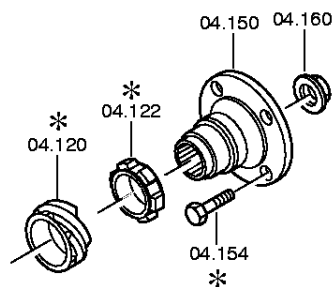
Номер материала: 1307.050.401

Изображение: 067.04.81-1

Номер группы материала: 1307.104.201

S 5-42 /

ВАЛ ВТОРИЧНЫЙ



Изображение

Страница 1 от 2

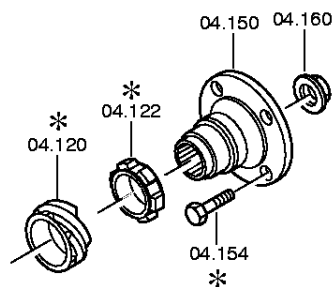
Номер материала: 1307.050.401

Изображение: 067.04.81-1

Номер группы материала: 1307.104.812

S 5-42 /

ВАЛ ВТОРИЧНЫЙ



Изображение

Страница 2 от 2

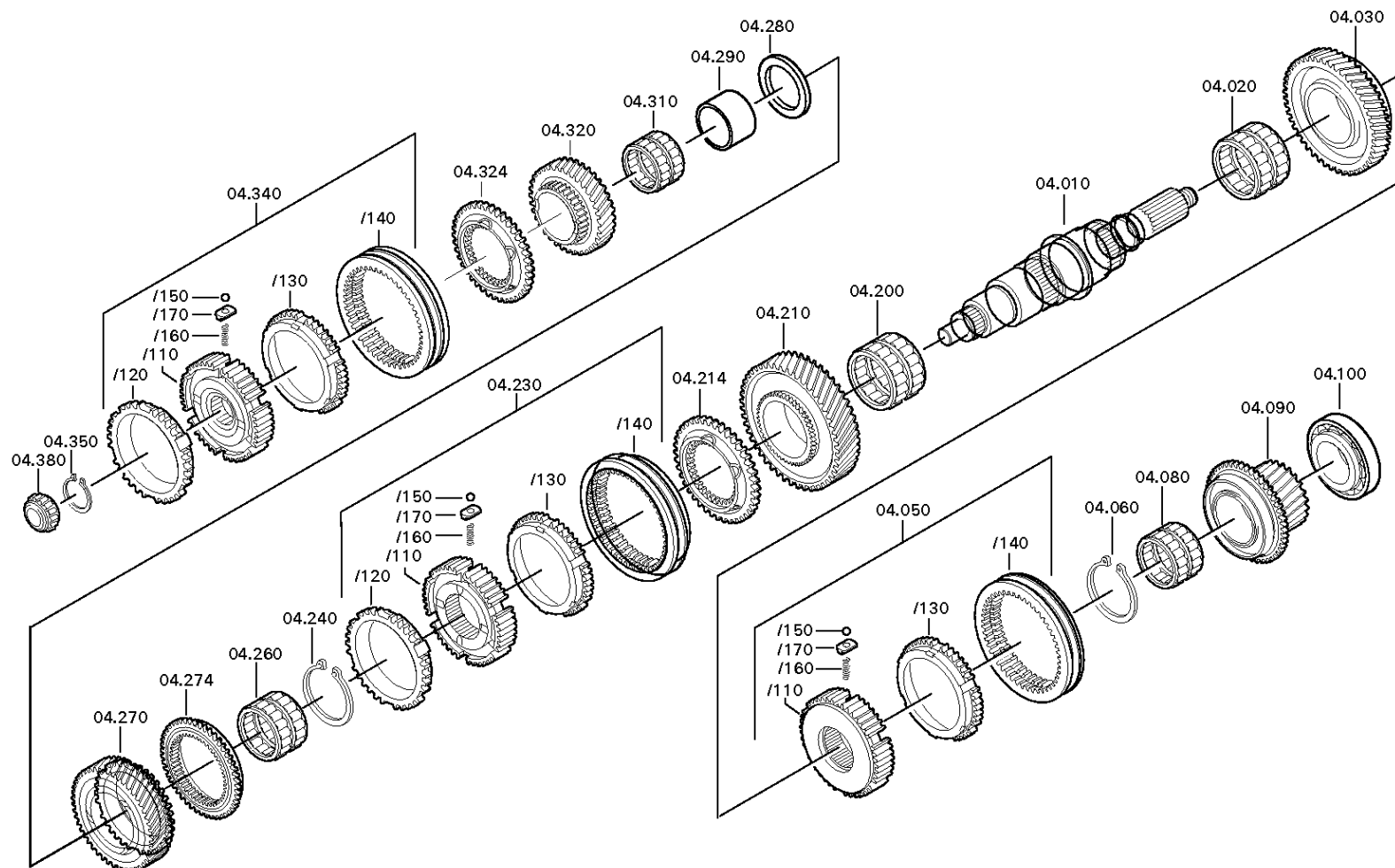
Номер материала: 1307.050.401

Изображение: 067.04.04-1

Номер группы материала: 1307.104.812

S 5-42 /

ВАЛ ВТОРИЧНЫЙ



Изображение

Страница 1 от 1

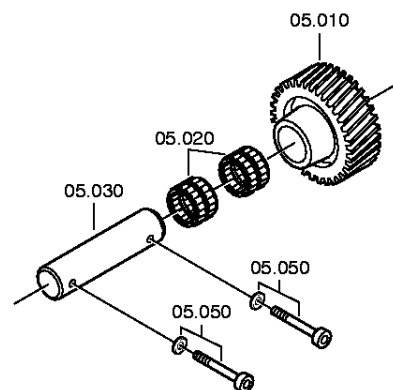
Номер материала: 1307.050.401

Изображение: 067.05.01-1

Номер группы материала: 1307.105.002

S 5-42 /

ПЕРЕДАЧА ЗАДНЕГО ХОДА



Изображение

Страница 1 от 2

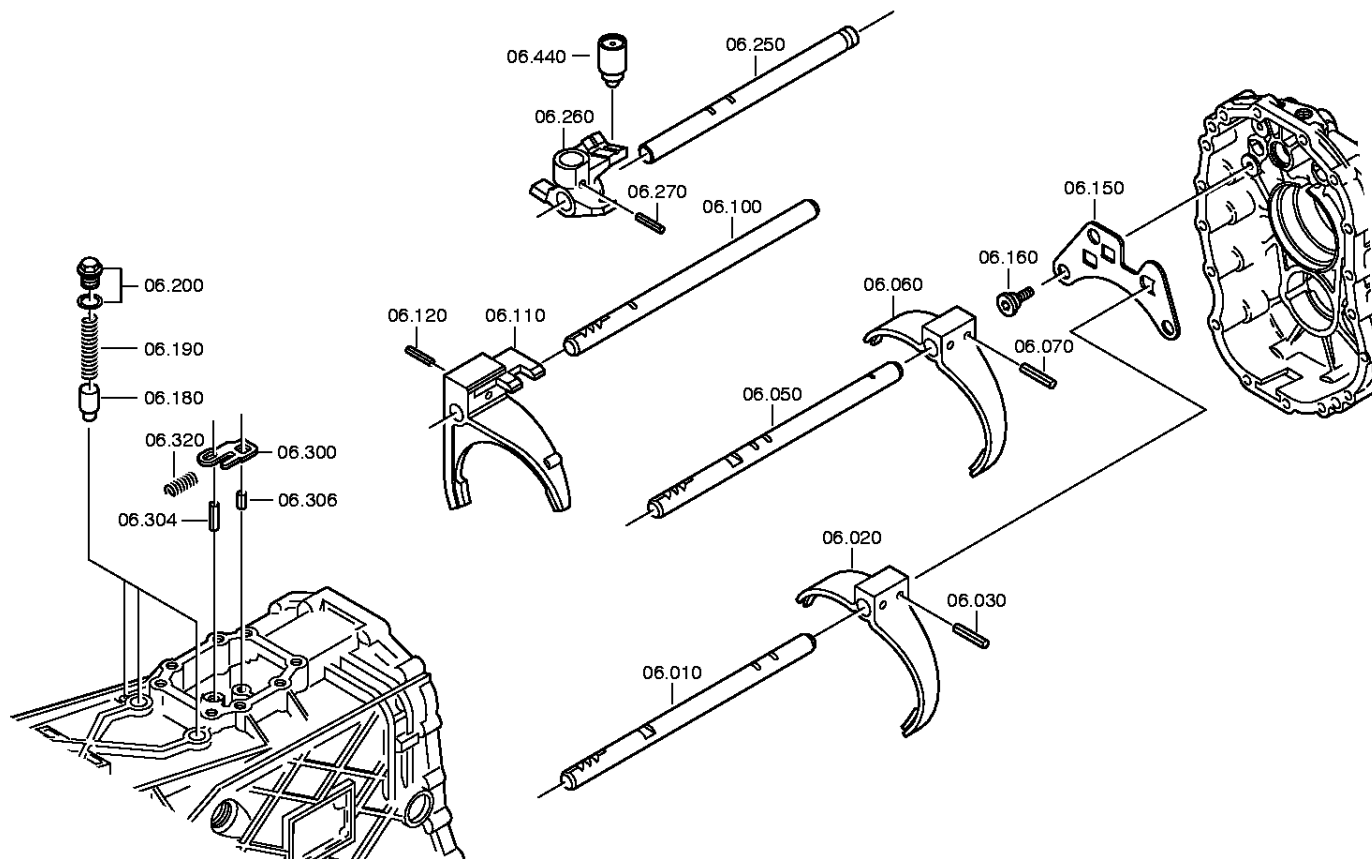
Номер материала: 1307.050.401

Изображение: 067.06.05-1

Номер группы материала: 1307.106.058

S 5-42 /

СИСТЕМА ПЕРЕКЛЮЧЕНИЯ ПЕРЕДАЧ



Изображение

Страница 2 от 2

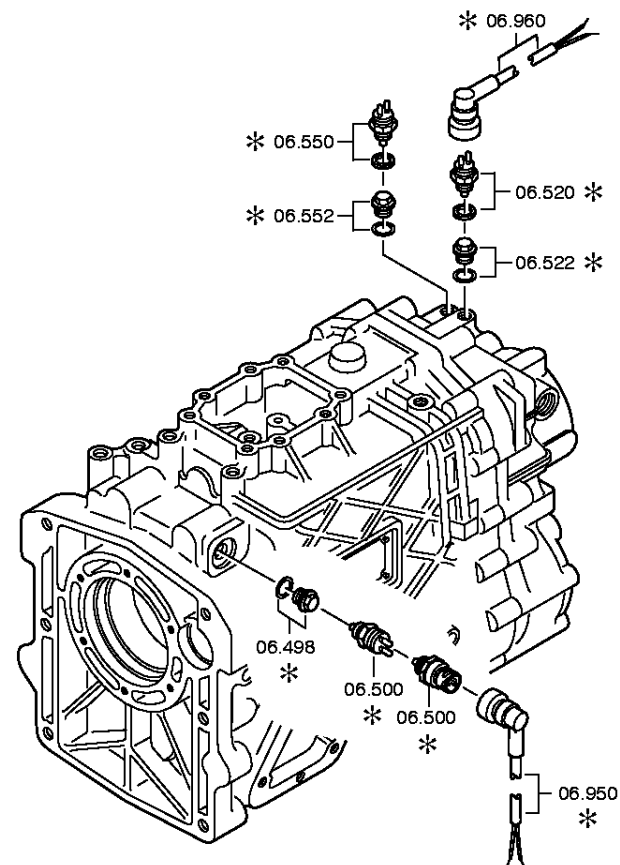
Номер материала: 1307.050.401

Изображение: 067.06.40-1

Номер группы материала: 1307.106.058

S 5-42 /

СИСТЕМА ПЕРЕКЛЮЧЕНИЯ ПЕРЕДАЧ



Изображение

Страница 1 от 2

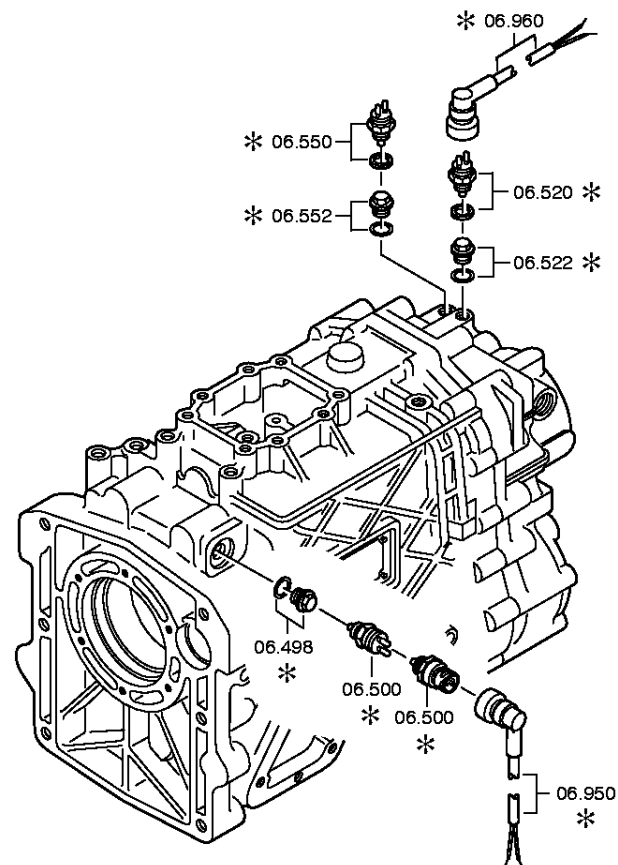
Номер материала: 1307.050.401

Изображение: 067.06.40-1

Номер группы материала: 1307.106.433

S 5-42 /

ДЕТАЛИ СОЕДИНИТЕЛЬНЫЕ



Изображение

Страница 2 от 2

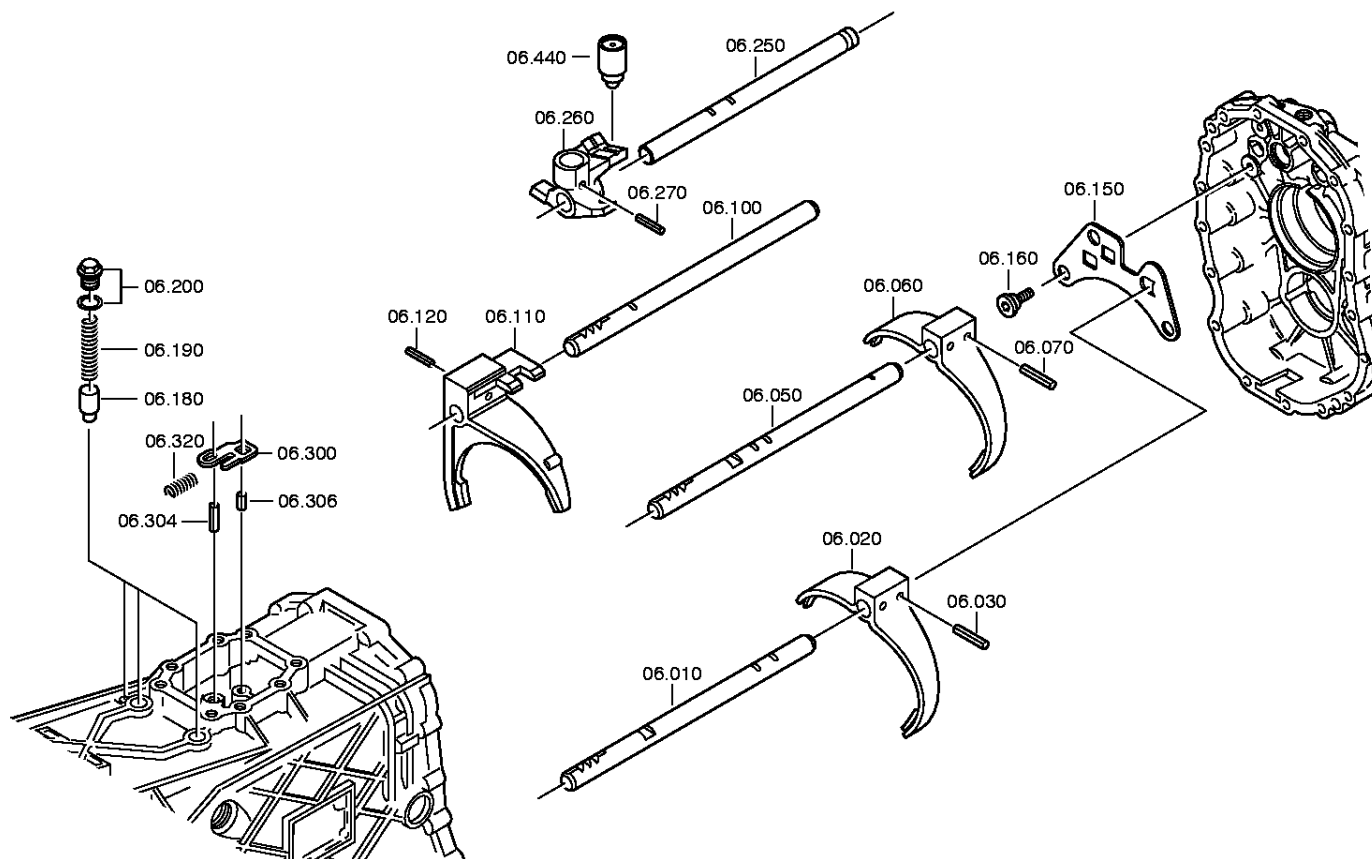
Номер материала: 1307.050.401

Изображение: 067.06.05-1

Номер группы материала: 1307.106.433

S 5-42 /

ДЕТАЛИ СОЕДИНИТЕЛЬНЫЕ



Изображение

Страница 1 от 1

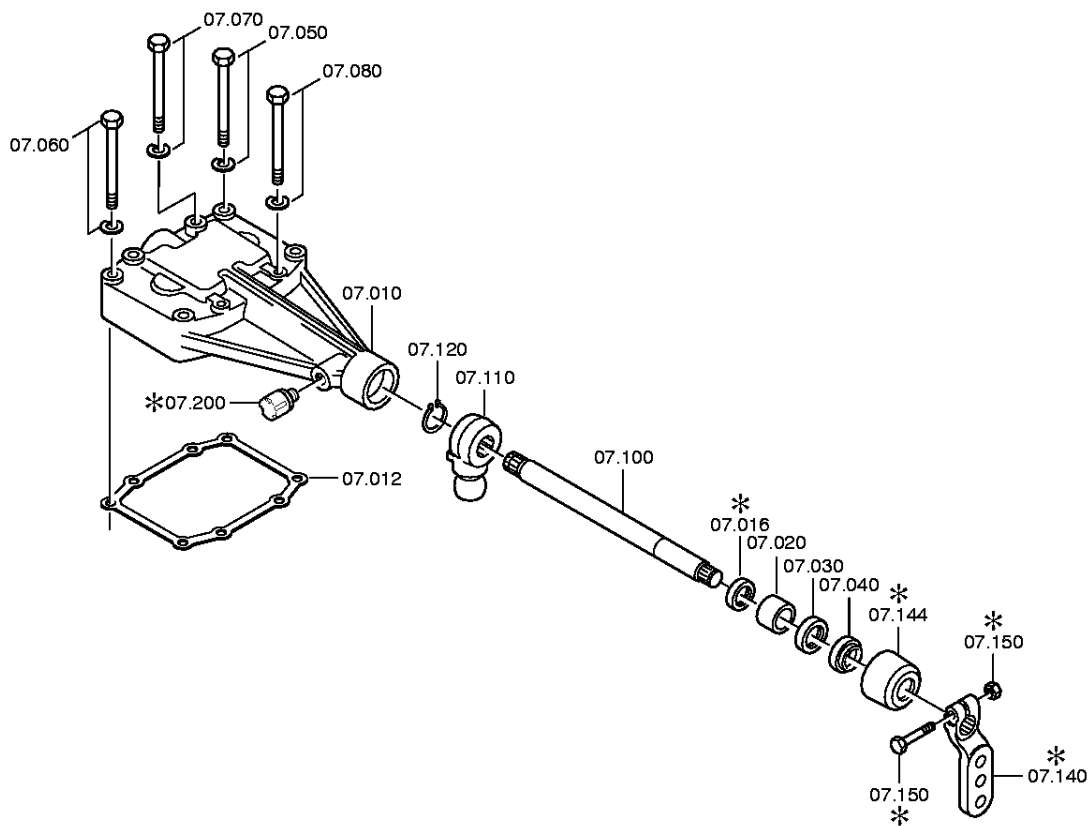
Номер материала: 1307.050.401

Изображение: 067.07.01-1

S 5-42 /

КОРПУС МЕХАНИЗМА ПЕРЕКЛЮЧЕНИЯ
ПЕРЕДАЧ

Номер группы материала: 1307.107.800



Изображение

Страница 1 от 1

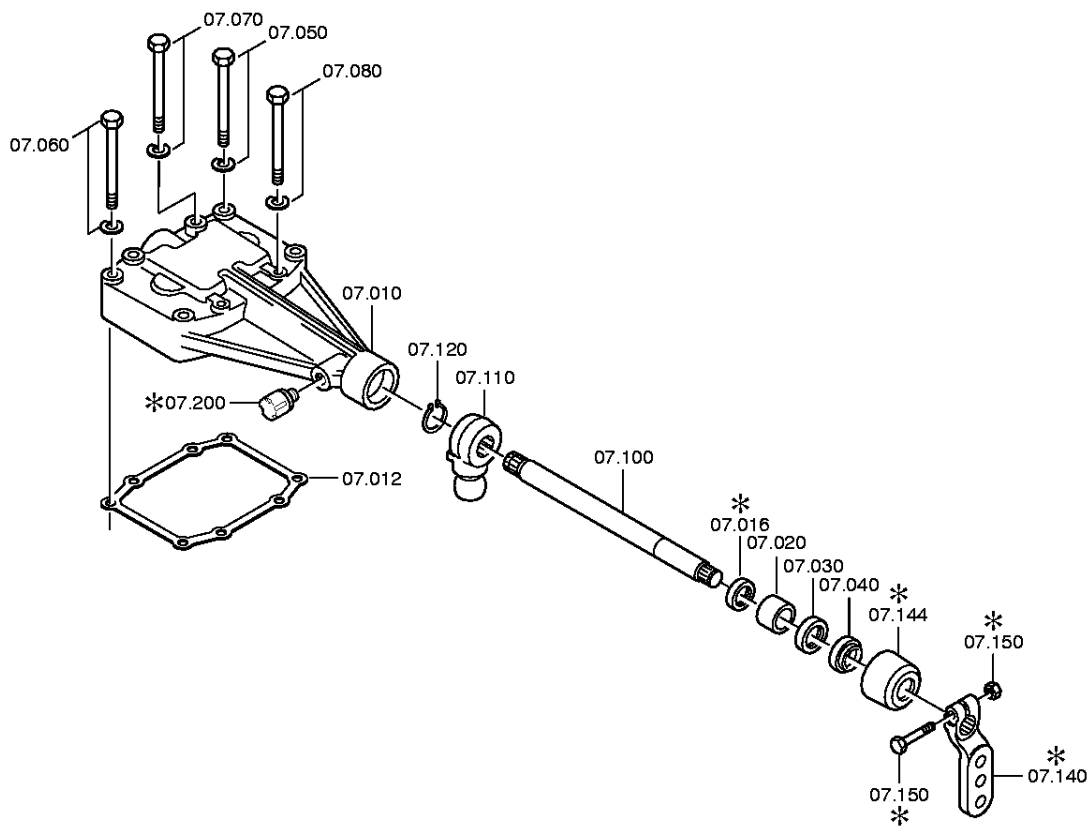
Номер материала: 1307.050.401

Изображение: 067.07.01-1

S 5-42 /

КОРПУС МЕХАНИЗМА ПЕРЕКЛЮЧЕНИЯ
ПЕРЕДАЧ

Номер группы материала: 1307.107.008



Изображение

Страница 1 от 1

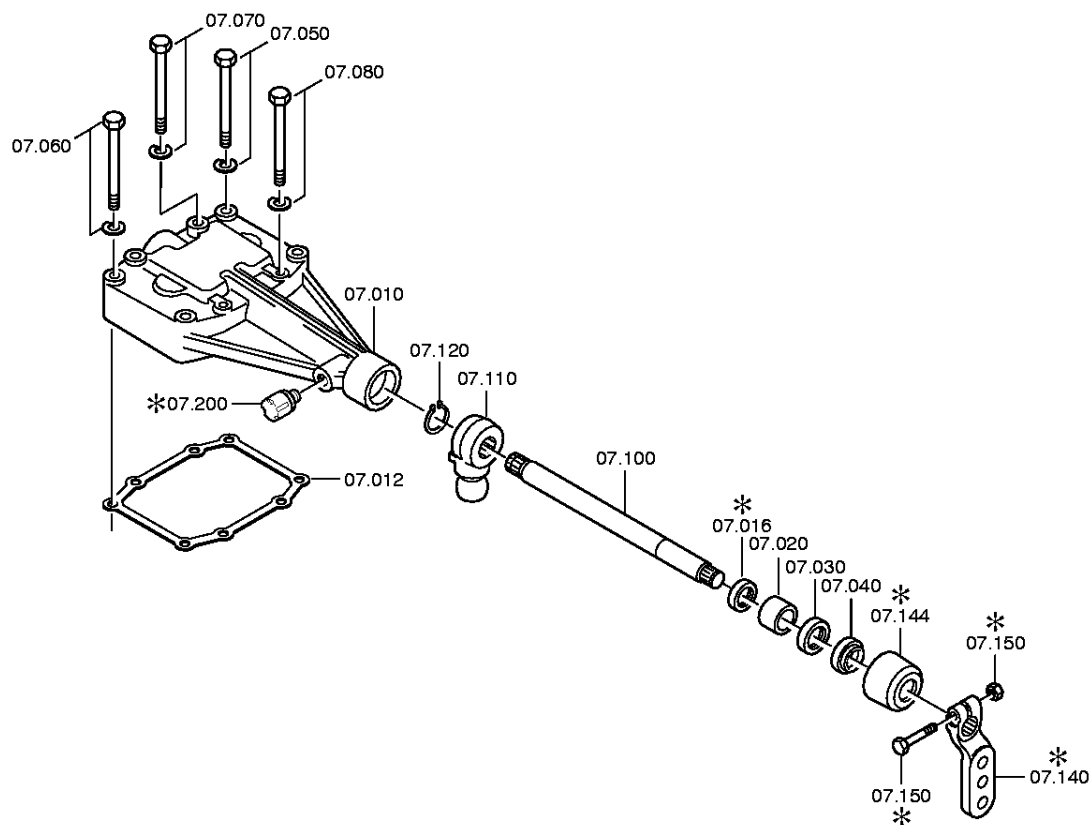
Номер материала: 1307.050.401

Изображение: 067.07.01-1

Номер группы материала: 1307.107.015

S 5-42 /

ВАЛ УПРАВЛЕНИЯ ПЕРЕКЛЮЧЕНИЕМ ПЕРЕДАЧ



Изображение

Страница 1 от 2

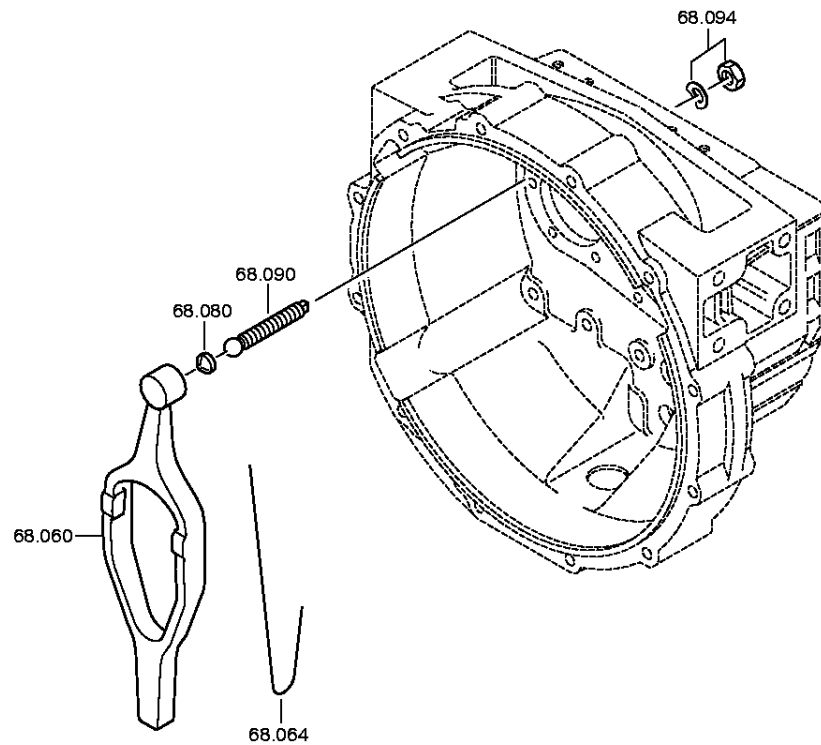
Номер материала: 1307.050.401

Изображение: 067.93.31-1

Номер группы материала: 1307.168.012

S 5-42 /

МЕХАНИЗМ ВЫКЛЮЧЕНИЯ СЦЕПЛЕНИЯ



Изображение

Страница 2 от 2

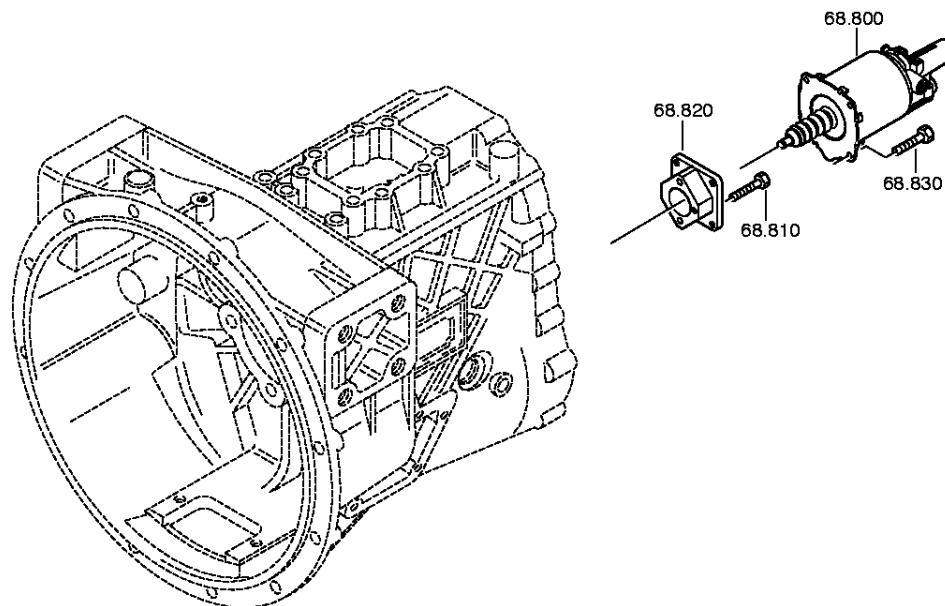
Номер материала: 1307.050.401

Изображение: 067.93.69-1

Номер группы материала: 1307.168.012

S 5-42 /

МЕХАНИЗМ ВЫКЛЮЧЕНИЯ СЦЕПЛЕНИЯ



Изображение

Страница 1 от 2

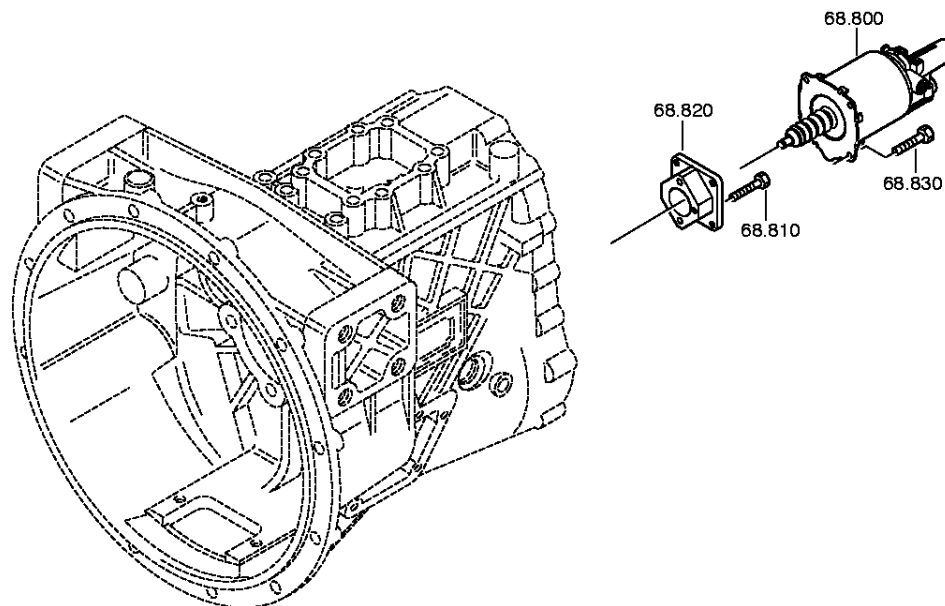
Номер материала: 1307.050.401

Изображение: 067.93.69-1

Номер группы материала: 1307.168.405

S 5-42 /

МЕХАНИЗМ ВЫКЛЮЧЕНИЯ СЦЕПЛЕНИЯ



Изображение

Страница 2 от 2

Номер материала: 1307.050.401

Изображение: 067.93.31-1

Номер группы материала: 1307.168.405

S 5-42 /

МЕХАНИЗМ ВЫКЛЮЧЕНИЯ СЦЕПЛЕНИЯ

