



Ersatzteilkatalog

16 S 151

Materialnummer: 1315.051.011

Tagesdatum: 19.03.2020

ZF Friedrichshafen AG
Hauptverwaltung
80038 Friedrichshafen
Deutschland

Telefon: +49 7541 77-0

Telefax: +49 7541 77-908000

www.zf.com

zuständiges Werk:
Friedrichshafen

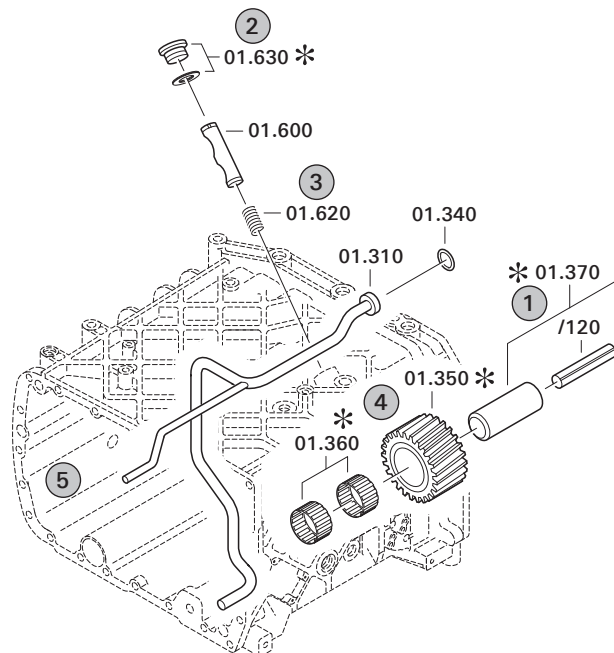
Hinweise zum Ersatzteilkatalog



Aufbau eines Ersatzteilkataloges

- Deckblatt
- Technisches Deckblatt (bei SDM Ausdruck)
- Bildtafelübersicht
- Bildtafel
- zugehörige Stückliste
- nächste Bildtafel
- zugehörige Stückliste
- ...

Bildtafel und Stückliste



Bildtafelübersicht

Bildtafel Figure	Sachnummer Product number	Benennung (Description)	Technische Info Technical info	Description (Benennung)	Menge Quantity	Einheit Unit
068.08.17	1316.170.001	AUSLEGER	WL	SHIFT TURRET	1	Stk
068.08.06	1316.170.031	DECKEL	WL*H-H*VM	COVER	1	Stk
068.08.14	1316.170.808	DECKEL	WL*AUSL+GEH*H-H*HF160N	COVER	1	Stk
08	1316.170.441	ANSCHLUSSTEILE	WL*NG-VORB*RG-SCHL*168N*BAJONETT	CONNECTING PARTS	1	Stk

eine "Lücke" bedeutet, dass es für diese Baugruppe keine eigene Bildtafel gibt
die Teile dieser Baugruppe sind auf den Bildtafeln mit derselben Mittelnummer dargestellt

1 Positionen mit Unterpositionen

Pos.	Sachnummer Product number	Benennung (Description)	Technische Info Technical info	Description (Benennung)	Menge Quantity	Einheit Unit
0370	1315.201.054	RUECKLAUFBOLZEN	KPL.16S151*SG*L= 79	REV.IDLER SHAFT	1	Stk
/0120	0631.329.293	SPANNSTIFT		SLOT. PIN	1	Stk

Positionen mit "/" sind die einzelnen Positionen einer Komplettierung
siehe Beispiel: Position 0370 enthält einen Spannstift, mit der Position /0120

2 Normteilkombinationen

Pos.	Sachnummer Product number	Benennung (Description)	Technische Info Technical info	Description (Benennung)	Menge Quantity	Einheit Unit
0630		VERSCHL.SCHR.		SCREW PLUG	1	Stk
	0636.302.067	VERSCHL.SCHR.		SCREW PLUG	1	Stk
	0634.801.249	DICHTRING	A 26 X 31	SEALING RING	1	Stk

in der Stückliste werden die Bestandteile der Normteilkombination angezeigt

3 Darstellung Positionsnummer auf der Bildtafel und in der Stückliste

01.620 - auf der Bildtafel Die 01 bezieht sich auf die Baugruppe, in der die Position sich befindet. Sie wird aus programmtechnischen Gründen in der Bildtafel angezeigt.

0620 - in der Stückliste

Pos.	Sachnummer Product number	Benennung (Description)	Technische Info Technical info	Description (Benennung)	Menge Quantity	Einheit Unit
0620	0732.040.736	DRUCKFEDER		COMPRESSION SPRING	1	Stk

4 *-Positionen

Positionen mit einem * sind optional, d.h. sie sind nicht zwingend in der Stückliste
Der folgende Hinweis ist auf den Bildtafeln abgebildet

je nach Stücklistenausführung
depending on spec. number
*
suivant la nomenclature
secondo la distinta base

5 Gestrichelt dargestellte Teile

Teile, die auf einer Bildtafel gestrichelt dargestellt werden, dienen lediglich zur Orientierung der anderen Teile

Technisches Deckblatt

Seite 1 von 6

Materialnummer: 1315.051.011



16 S 151 /

Pos.-Nr.	Informationen	Anderungsnummer
001	Einsatzfall -----	
002	Kunde MAN	
003	Stadt NN	
004	DUNS	
005	Fahrzeug- Gerdaten -----	
006	Verkaufsbezeichnung 16.362F	
007	Hersteller MAN	
008	Entwicklungsbezeichnung	
009	Produktverwendung LKW	
010	Fahrzeug- Gerotyp ZUGMASCHINE	
011	SOP	
012	Motordaten	
013	Verkaufsbezeichnung D2866K	
014	Hersteller MAN	
015	Hubraum	
016	Zylinder	
017	Nennleistung 265 kW	
018	Drez.b.Nennl. 2200 1/min	
019	Nennmoment 1500 Nm	
020	Drez.b.Nennmom. 1200 1/min	
021	Klassifizierung Einsatzfall -----	
026	DYNAMISCHER REIFENRADIUS 527 mm	
029	HINTERACHSUEBERSETZUNG 4.04	
030	HOECHSTGESCHWINDIGKEIT 130 km/h	
033	ZUL GESAMTGEWICHT SOLO 16 t	
034	ZUL GESAMTGEWICHT ZUG 38 t	
035	Einsatzfall -----	
036	Kunde MAN	
037	Stadt NN	
038	DUNS	
039	Fahrzeug- Gerdaten -----	
040	Verkaufsbezeichnung 19.362F	
041	Hersteller MAN	



Pos.-Nr.	Informationen	Änderungsnummer
042	Entwicklungsbezeichnung	
043	Produktverwendung LKW	
044	Fahrzeug- Ger♦typ ZUGMASCHINE	
045	SOP	
046	Motordaten	
047	Verkaufsbezeichnung D2866K	
048	Hersteller MAN	
049	Hubraum	
050	Zylinder	
051	Nennleistung 265 kW	
052	Drez.b.Nennl. 2200 1/min	
053	Nennmoment 1500 Nm	
054	Drez.b.Nennmom. 1200 1/min	
055	Klassifizierung Einsatzfall -----	
060	DYNAMISCHER REIFENRADIUS 546 mm	
063	HINTERACHSUEBERSETZUNG 4.2	
064	HOECHSTGESCHWINDIGKEIT 130 km/h	
067	ZUL GESAMTGEWICHT SOLO 19 t	
068	ZUL GESAMTGEWICHT ZUG 44 t	
069	Einsatzfall -----	
070	Kunde MAN	
071	Stadt NN	
072	DUNS	
073	Fahrzeug- Ger♦daten -----	
074	Verkaufsbezeichnung 19.422F	
075	Hersteller MAN	
076	Entwicklungsbezeichnung	
077	Produktverwendung LKW	
078	Fahrzeug- Ger♦typ ZUGMASCHINE	
079	SOP	
080	Motordaten	
081	Verkaufsbezeichnung D2866LF06	
082	Hersteller MAN	



Pos.-Nr.	Informationen	Anderungsnummer
083	Hubraum	
084	Zylinder	
085	Nennleistung 309 kW	
086	Drez.b.Nennl. 2000 1/min	
087	Nennmoment 1730 Nm	
088	Drez.b.Nennmom. 1500 1/min	
089	Klassifizierung Einsatzfall -----	
094	DYNAMISCHER REIFENRADIUS 522 mm	
095	HINTERACHSUEBERSETZUNG 3.7	
096	HOECHSTGESCHWINDIGKEIT 125 km/h	
099	ZUL GESAMTGEWICHT SOLO 19 t	
100	ZUL GESAMTGEWICHT ZUG 40 t	
101	Produktbeschreibung -----	
102	CO2-FAMILY XXX	
103	CO2-ZERTIFIKAT XXX	
104	EINBAULAGE GETRIEBE LIEGEND LINKS	
105	ANBAU GETRIEBE ANGEFLANSCHT	
107	UEBERSETZUNG NIEDRIGSTER GANG 13.8	
108	UEBERSETZUNG HOECHSTER GANG .84	
109	UEBERSETZUNG 1G 13.8	
110	UEBERSETZUNG 2G 11.55	
111	UEBERSETZUNG 3G 9.59	
112	UEBERSETZUNG 4G 8.02	
113	UEBERSETZUNG 5G 6.81	
114	UEBERSETZUNG 6G 5.7	
115	UEBERSETZUNG 7G 4.58	
116	UEBERSETZUNG 8G 3.84	
117	UEBERSETZUNG 9G 3.01	
118	UEBERSETZUNG 10G 2.52	
119	UEBERSETZUNG 11G 2.09	
120	UEBERSETZUNG 12G 1.75	
121	UEBERSETZUNG 13G 1.49	
122	UEBERSETZUNG 14G 1.24	

Pos.-Nr.	Informationen	Anderungsnummer
123	UEBERSETZUNG 15G 1	
124	UEBERSETZUNG 16G .84	
125	UEBERSETZUNG 1G RUECKWAERTS 13.17	
126	UEBERSETZUNG 2G RUECKWAERTS 11.03	
127	UEBERSETZUNGSREIHE SG	
132	AUSFUEHRUNG SCHALTUNG DREHWELLE	
133	ANBAULAGE SCHALTUNG WAAGRECHT LINKS	
134	AUSFUEHRUNG SCHALTBILD H-H	
135	AUSF SCHALTUNTERSTUETZUNG OHNE	
136	AUSF BETAETIGUNG SCHALTUNG MECHANISCH	
151	AUSF LUFTANSCHL ABSCHALTVENTIL G	
152	MONTAGEHINWEIS ABSCHALTVENTIL ABSCHALTVENTIL	
155	WAEHLBILDVARIANTE WAEHLBILD 1	
159	AUSFUEHRUNG SCHALKUPPLUNG VOLLSYNCHRONISIERUNG	
160	AUSFUEHRUNG SYNCHRONISIERUNG 1 1.+2.GANG DK-SYNCHRONISIERUNG	
161	AUSFUEHRUNG SYNCHRONISIERUNG 2 3.+4.GANG BK-SYNCHRONISIERT	
162	BEZUGSLAENGE ANTRIEBSWELLE 109 mm	
163	NORMENART ANTRIEBSWELLE SAE	
164	ANZAHL KEILE ANTRIEBSWELLE 10	
167	AUSFUEHRUNG FORM ANTRIEBSWELLE C	
168	NENNDURCHMESSER ANTRIEBSWELLE 2 in	
170	D-ZAPFEN ANTRIEBSWELLE 25 mm	
171	PASSUNGSART ZAPFEN ANTR.WELLE F7	
172	AUSF LAGER ZAPFEN ANTR.WELLE KEGELROLLE	
173	LAENGE ANTRIEBSWELLE 382.5 mm	
174	D-SCHAFT ANTRIEBSWELLE 50.3 mm	
175	LAENGE PROFIL ANTRIEBSWELLE 120 mm	
176	BUCHSENVARIANTE ANTRIEBSWELLE OHNE	
177	AUSF LAGERUNG KONSTANTE 1 GL	
178	D-LAGER ANTRIEBSWELLE 99.916 mm	
179	PASSUNGSART LAGER ANTR.WELLE H5	
187	AUSFUEHRUNG LAGER ABTRIEB NORMALLAGERUNG	
196	BEZUGSLAENGE AUSRUECKLAGERFL -7 mm	

Pos.-Nr.	Informationen	Anderungsnummer
197	DURCHMESSER AUSRUECKFLANSCH 60 mm	
198	PASSUNGSART AUSRUECKLAGERFL F8	
203	D-AUSSEN ABTRIEBSFLANSCH HA 180 mm	
205	ANZAHL BOHRUNGEN ABTR.FL HA1 4	
208	D-BOHRUNG ABTRIEBSFLANSCH HA 15 mm	
213	BEZUGSLAENGE ABTR.FLANSCH HA 209 mm	
220	MASS AUSLEGERABSTAND 288 mm	
221	MESSTELLE AUSLEGERABSTAND SCHALTHEBELANLAGE	
227	RADIUS 1 SCHALTHEBEL 75 mm	
228	SCHALTHEBELVERBINDUNG RAENDEL	
229	AUSF KROEPFUNG SCHALTHEBEL AUSSEN	
231	HEBELSTELLUNG SCHALTABGANG C	
236	SCHALTHEBELWINKEL EPSILON MIN 14.000 GRAD	
237	SCHALTHEBELWINKEL EPSILON MAX 20 GRAD	
245	FEDERANORDNUNG Q3	
246	FEDERKRAFT RIEGELANSCHLAG RG 120 N	
247	HOECKERFEDERKRAFT AUSSEN 100 N	
250	WAEHLFEDERKRAFT AUSSEN 50 N	
251	WAEHLFEDERKRAFT INNEN 26 N	
263	SCHALTER RG y	
264	AUSFUEHRUNG RG-SCHALTER SCHLIESSER	
269	HINWEIS ZU RG-SCHALTER SCHALTWELLE	
270	SCHALTER NG y	
271	AUSFUEHRUNG NG-SCHALTER VORBEREITET	
274	SCHUTZKAPPE NG-SCHALTER n	
291	FUNKTION GP-SCHALTER GP	
292	AUSFUEHRUNG GP-SCHALTER OEFFNER	
302	FUNKTION GV-SCHALTER GV	
303	AUSFUEHRUNG GV-SCHALTER SCHLIESSER	
353	ANBAULAGE WAERMETAUSCHER VORNE LINKS VORBEREITET	
370	IMPULSZAHL IMP.GEBER GETR H68 6 IMP/U	
371	AUSF IMPULSGEBER GETRIEBE H68 VORBEREITET	
372	SCHUTZKAPPE IMP.GEBER GETR H68 n	



Pos.-Nr.	Informationen	Änderungsnummer
384	AUSF IMPULSGEBER GETRIEBE H70 VORBEREITET	
388	SCHUTZKAPPE IMP.GEBER GETR H70 n	
389	IMPULSZAHL IMP.GEBER GETR H70 6 IMP/U	
406	LAGE OELEINFUELLUNG GEHAEUSE LINKS+RECHTS	
407	HINWEIS ZU OELBEFUELLUNG EINFUELL UEBERLAUF	
408	OELMENGE GETRIEBE 11 dm3	
410	OELSORTE ZULAESSIG NACH TE-ML02	
411	OELKLASSE ERSTBEFUELLUNG H	
412	CODIERUNG AUSSENKONSERVIERUNG KA1	
413	UMFANG AUSSENKONSERVIERUNG T	
414	CODIERUNG INNENKONSERVIERUNG KI2	
415	KONSERVIERUNGSVORSCHRIFT ZFN 916	
416	CODIERUNG STOPFENANZAHL S34	
417	FARBE TIEFSCHWARZ	
418	FARBKLASSIFIZIERUNG NACH RAL 9005	
419	LACKIERUNG ZF-NORM 915 W	
429	Fremdnummer -----	
430	MAN 81.32002-6785	

Baugruppenübersicht

Seite 1 von 2

Materialnummer: 1315.051.011



16 S 151 /

Bildtafel	Pos.-Nr.	Material-Nr.	Benennung	Menge	And.-Nr.	Techn. Info.
068.01.01-1	110	1315.101.028	GETR.GEHAUSE	1		
068.01.50-1	120	1315.101.846	GETR.GEHAUSE	1		
068.02.50-1	140	1315.102.422	ANSCHLUSSPLATTE	1		
068.02.81-1	150	1315.102.807	ANTRIEBSWELLE	1		
068.02.02-1	910	1315.102.035	ANTRIEBSWELLE	1		
068.03.01-1	180	1315.103.800	VORGELEGEWELLE	1		
068.03.01-1	920	1315.103.003	VORGELEGEWELLE	1		
068.04.10-1	930	1315.104.020	HAUPTWELLE	1		
068.04.10-1	940	1315.104.804	HAUPTWELLE	1		
068.06.01-1	230	1315.106.008	SCHALTUNG	1		
068.06.40-1	234	1315.106.402	ANSCHLUSSTEILE	1		
068.06.80-1	238	1315.106.800	SCHALTUNG	1		
068.07.01-1	282	1315.107.808	SCHALTGEHAUSE	1		
068.07.01-1	910	1315.107.001	SCHALTGEHAUSE	1		
068.07.01-1	914	1315.107.410	SCHALTWELLE	1		
068.07.01-1	920	1315.107.010	ANSCHLUSSTEILE	1		
068.08.01-1	926	1315.170.003	AUSLEGER	1		
068.08.01-1	930	1315.170.005	DECKEL	1		
068.08.01-1	934	1315.170.800	DECKEL	1		
068.08.01-1	938	1315.170.404	ANSCHLUSSTEILE	1		
068.12.02-1	922	1315.149.007	FEDERPAKET	1		
068.40.01-1	500	1315.112.016	GV-SCHALTUNG	1		
068.40.42-1	502	1315.112.424	ANSCHLUSSTEILE	1		
068.43.21-1	10	1315.131.047	DECKEL	1		
068.43.06-1	20	1315.131.048	GP-GEHAUSE	1		
068.43.45-1	24	1315.131.401	ANSCHLUSSTEILE	1		
068.43.40-1	30	1315.131.400	VERSCHLUSSTEILE	1		
068.43.80-1	512	1315.131.805	GP-GEHAUSE	1		
068.44.02-1	40	1315.132.004	PLANETENTRIEB	1		
068.44.41-1	50	1315.132.400	PLANETENTRIEB	1		
068.45.07-1	70	1315.133.002	SYNCHRONISIERG.	1		
068.45.07-1	80	1315.133.403	SYNCHRONISIERG.	1		
068.46.01-1	90	1315.134.005	GP-SCHALTUNG	1		

Baugruppenübersicht

Seite 2 von 2

Materialnummer: 1315.051.011



16 S 151 /

Bildtafel	Pos.-Nr.	Material-Nr.	Benennung	Menge	And.-Nr.	Techn. Info.
068.46.01-1	554	1315.134.403	ANSCHLUSSTEILE	1		
068.57.01-1	390	1315.145.001	GRUPPENSCHALTG.	1		
068.93.04-1	130	1315.168.009	KUPPL.AUSRUECKG	1		
073.R0.01-1	KIT	1272.298.934	KLEINTEILSATZ	1		

Bildtafel

Seite 1 von 2

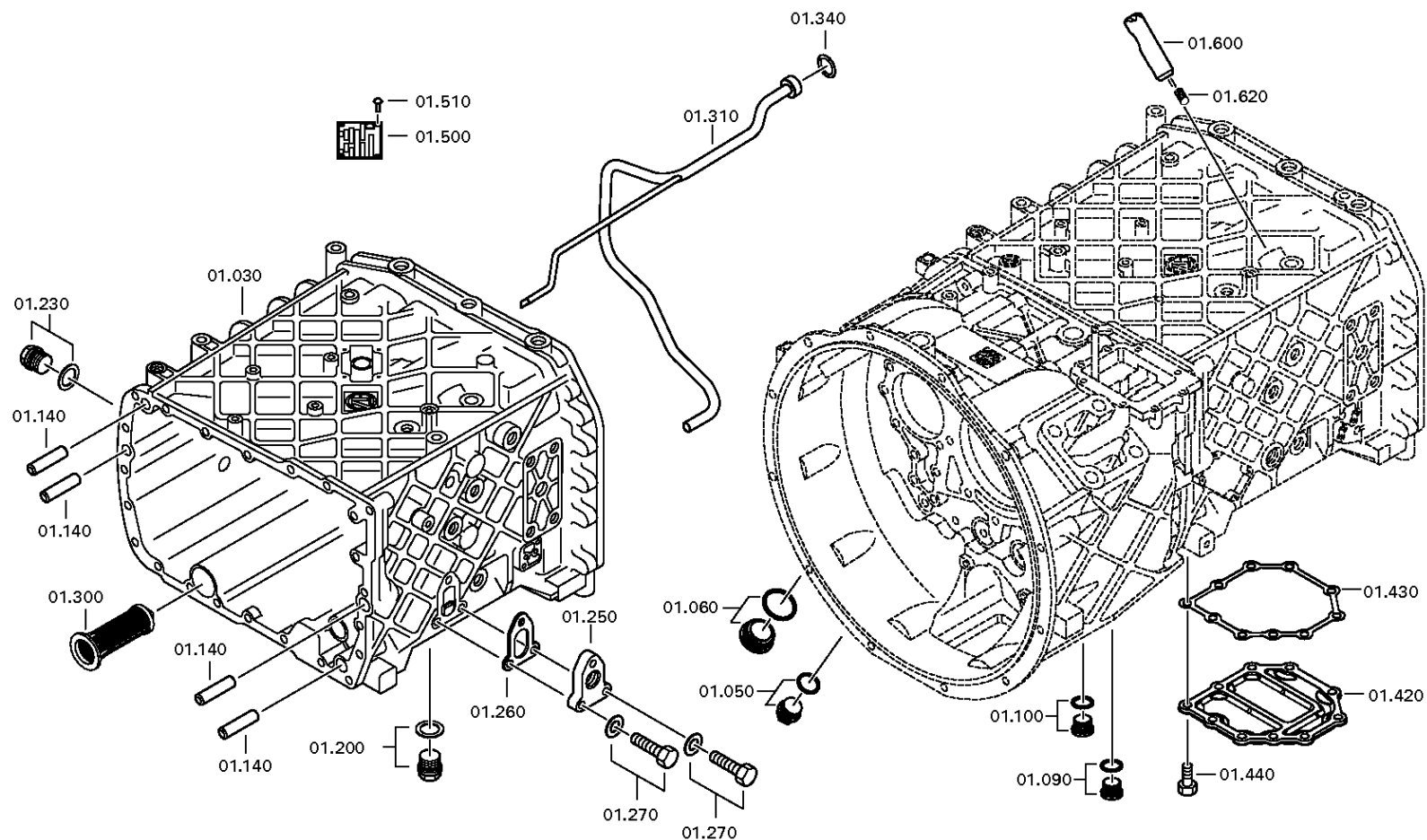
Materialnummer: 1315.051.011

Bildtafel: 068.01.01-1

GETR.GEHAUEUSE



16 S 151 /
GETR.GEHAUEUSE



Bildtafel

Seite 2 von 2

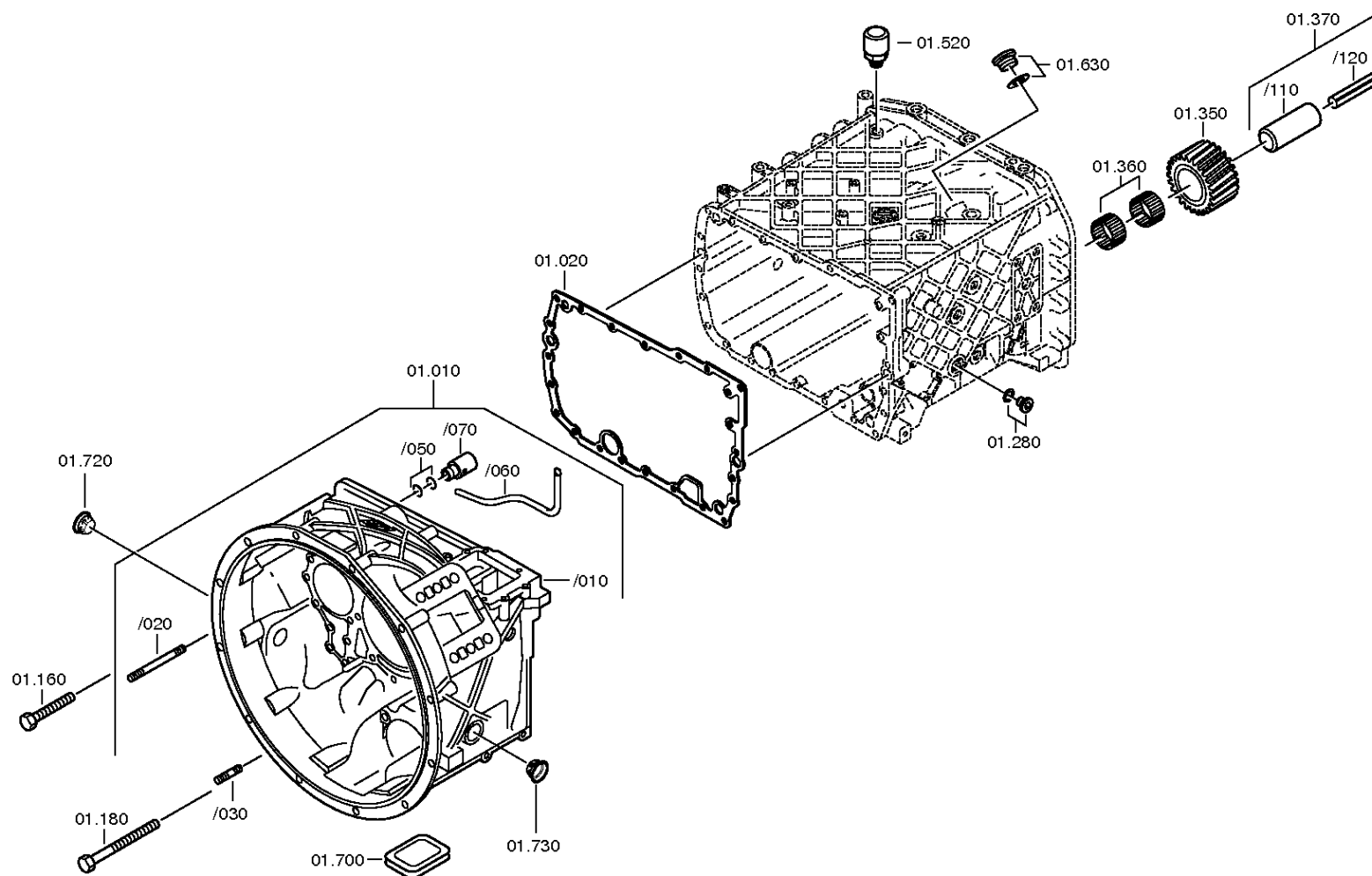
Materialnummer: 1315.051.011

Bildtafel: 068.01.50-1

GETR.GEHAEUSE



16 S 151 /
GETR.GEHAEUSE



Bildtafel

Seite 1 von 3

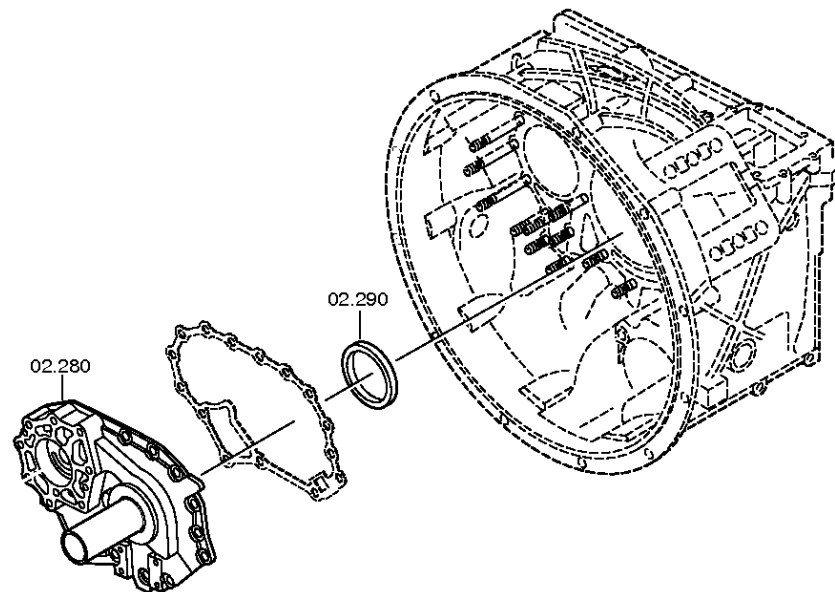
Materialnummer: 1315.051.011

Bildtafel: 068.02.50-1

ANSCHLUSSPLATTE



16 S 151 /
ANSCHLUSSPLATTE



Bildtafel

Seite 2 von 3

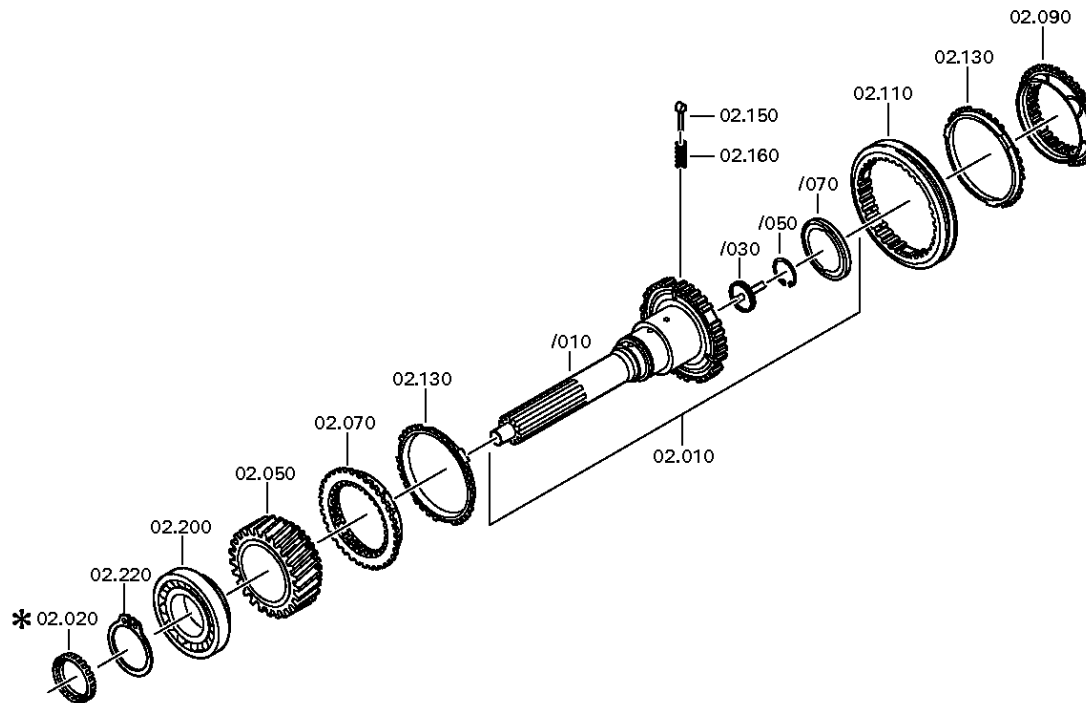
Materialnummer: 1315.051.011

Bildtafel: 068.02.02-1

ANSCHLUSSPLATTE



16 S 151 /
ANSCHLUSSPLATTE



Bildtafel

Seite 3 von 3

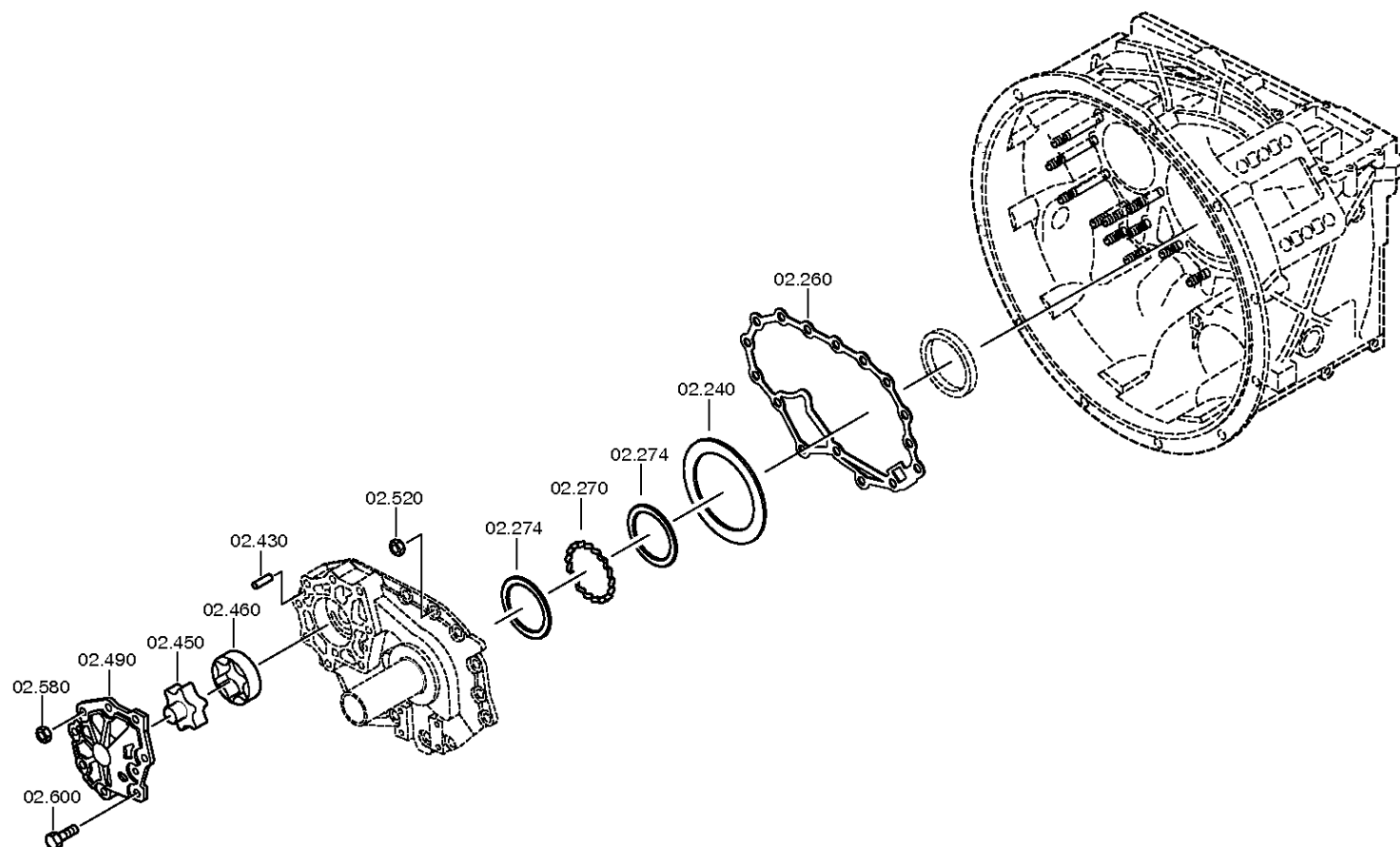
Materialnummer: 1315.051.011

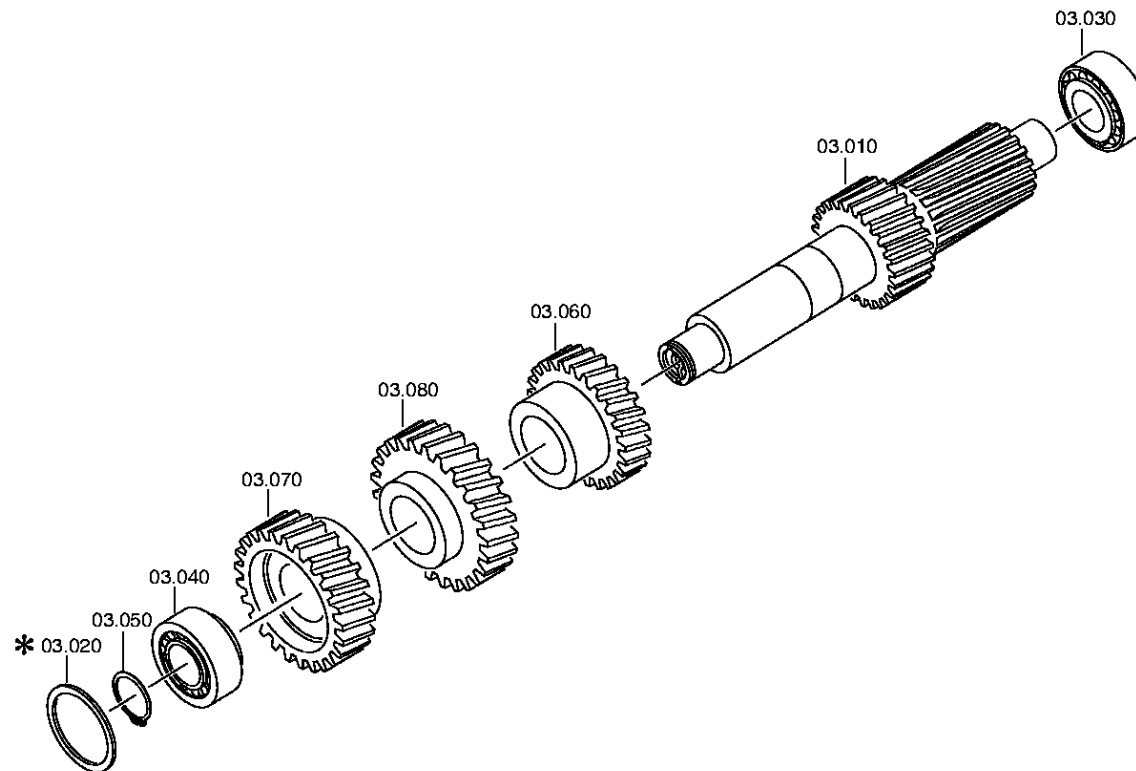
Bildtafel: 068.02.81-1

ANSCHLUSSPLATTE



16 S 151 /
ANSCHLUSSPLATTE





Bildtafel

Seite 1 von 1

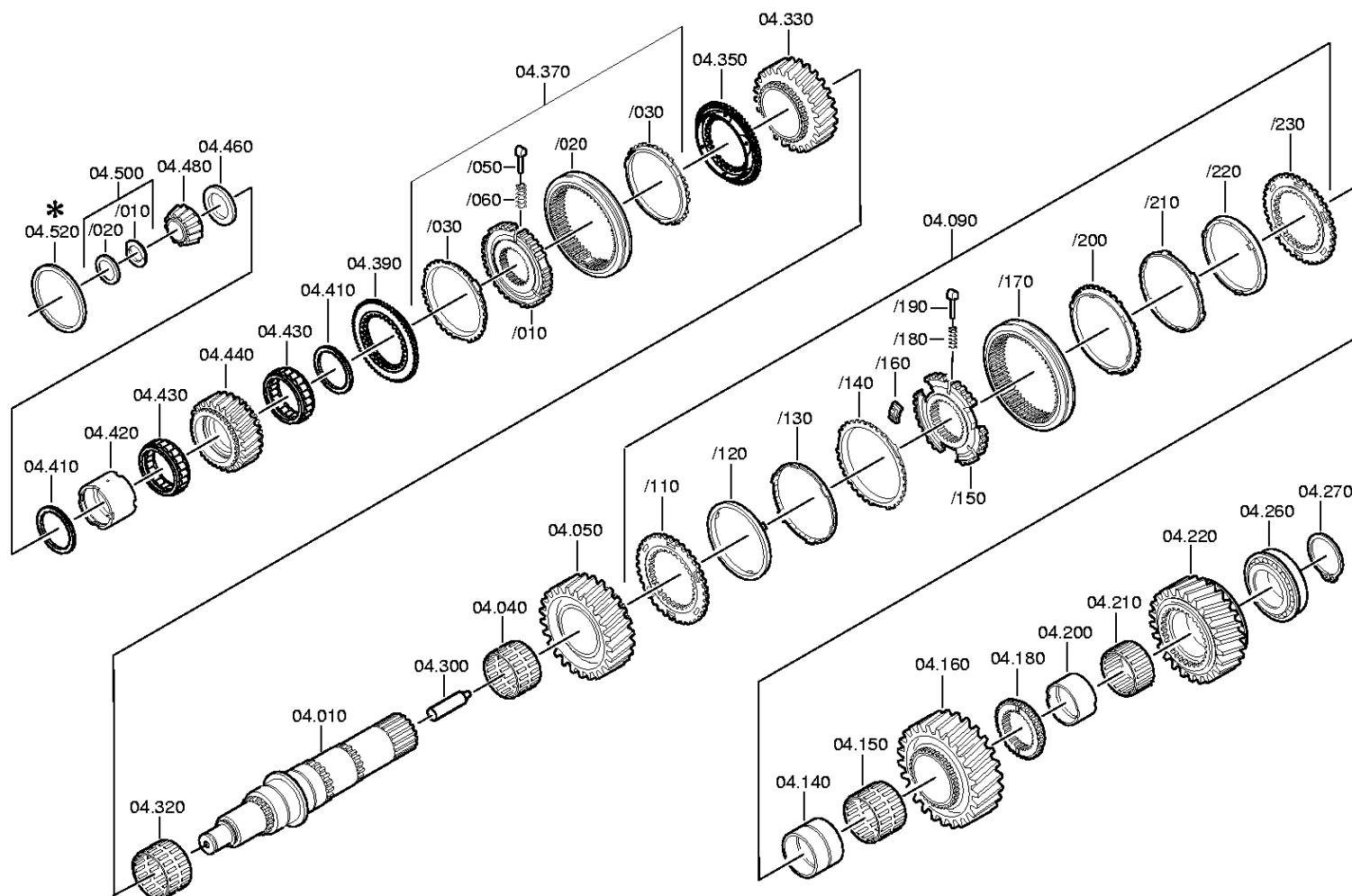
Materialnummer: 1315.051.011

Bildtafel: 068.04.10-1

HAUPTWELLE



16 S 151 /
HAUPTWELLE



Bildtafel

Seite 1 von 3

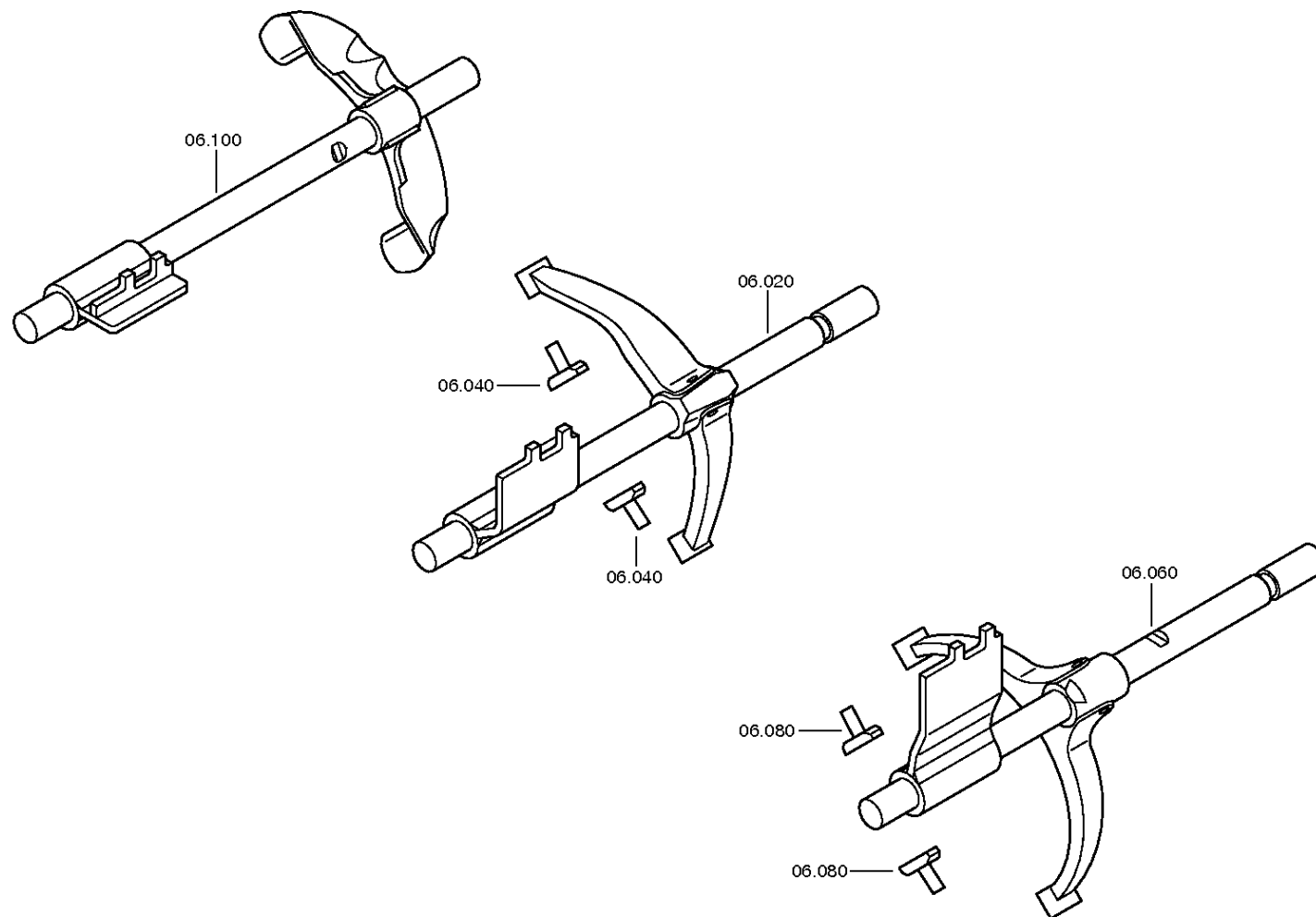
Materialnummer: 1315.051.011

Bildtafel: 068.06.01-1

SCHALTUNG



16 S 151 /
SCHALTUNG



Bildtafel

Seite 2 von 3

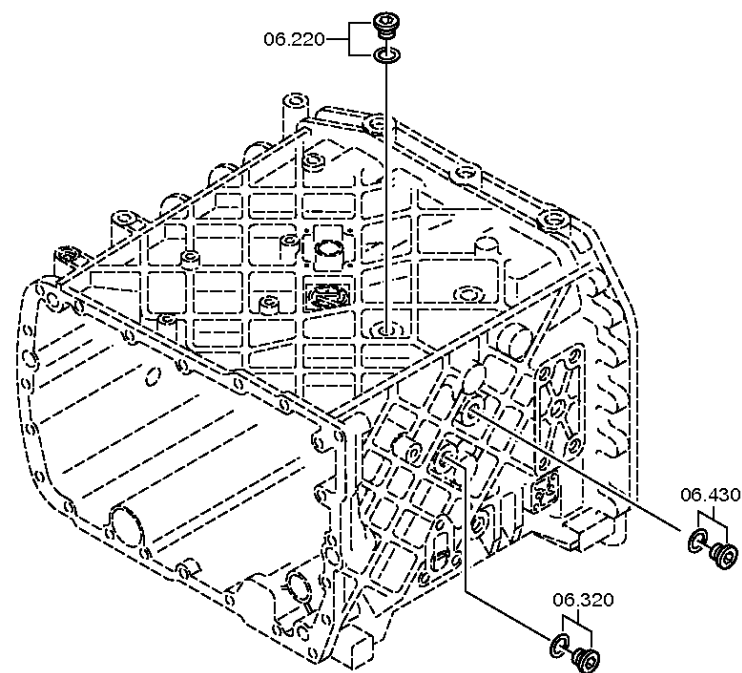
Materialnummer: 1315.051.011

Bildtafel: 068.06.40-1

SCHALTUNG



16 S 151 /
SCHALTUNG



Bildtafel

Seite 3 von 3

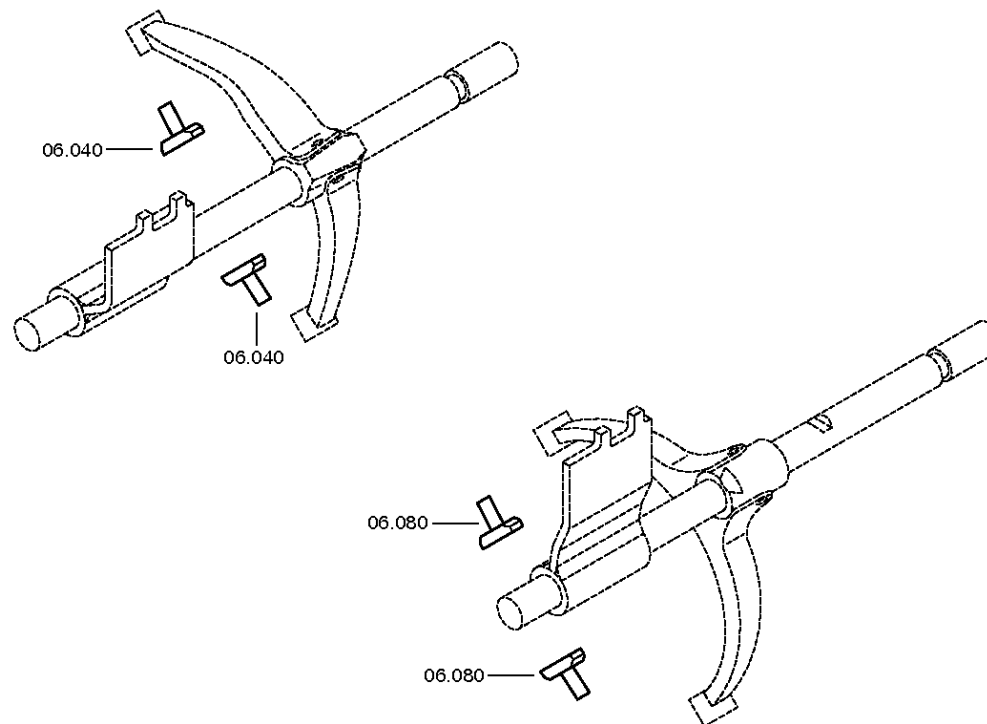
Materialnummer: 1315.051.011

Bildtafel: 068.06.80-1

SCHALTUNG



16 S 151 /
SCHALTUNG



Bildtafel

Seite 1 von 1

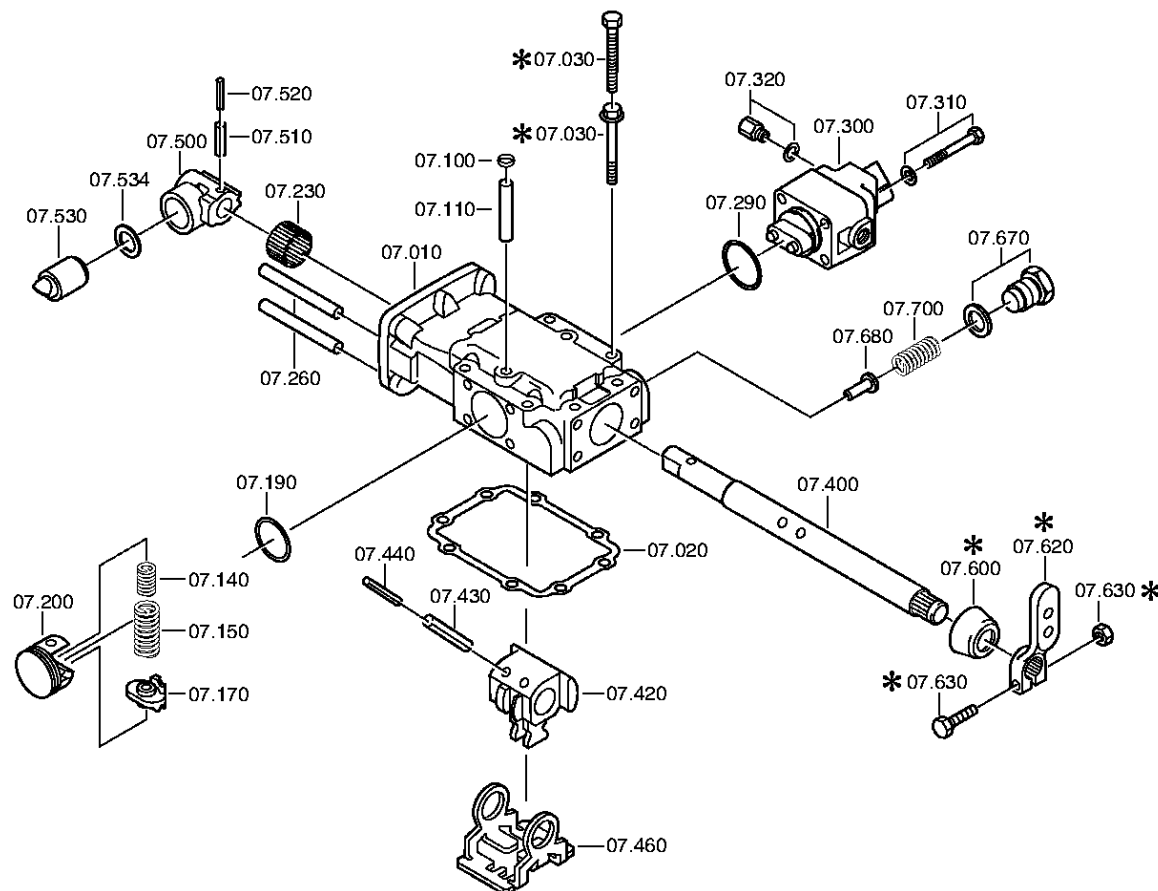
Materialnummer: 1315.051.011

Bildtafel: 068.07.01-1

SCHALTGEHAEUSE



16 S 151 /
SCHALTGEHAEUSE



Bildtafel

Seite 1 von 1

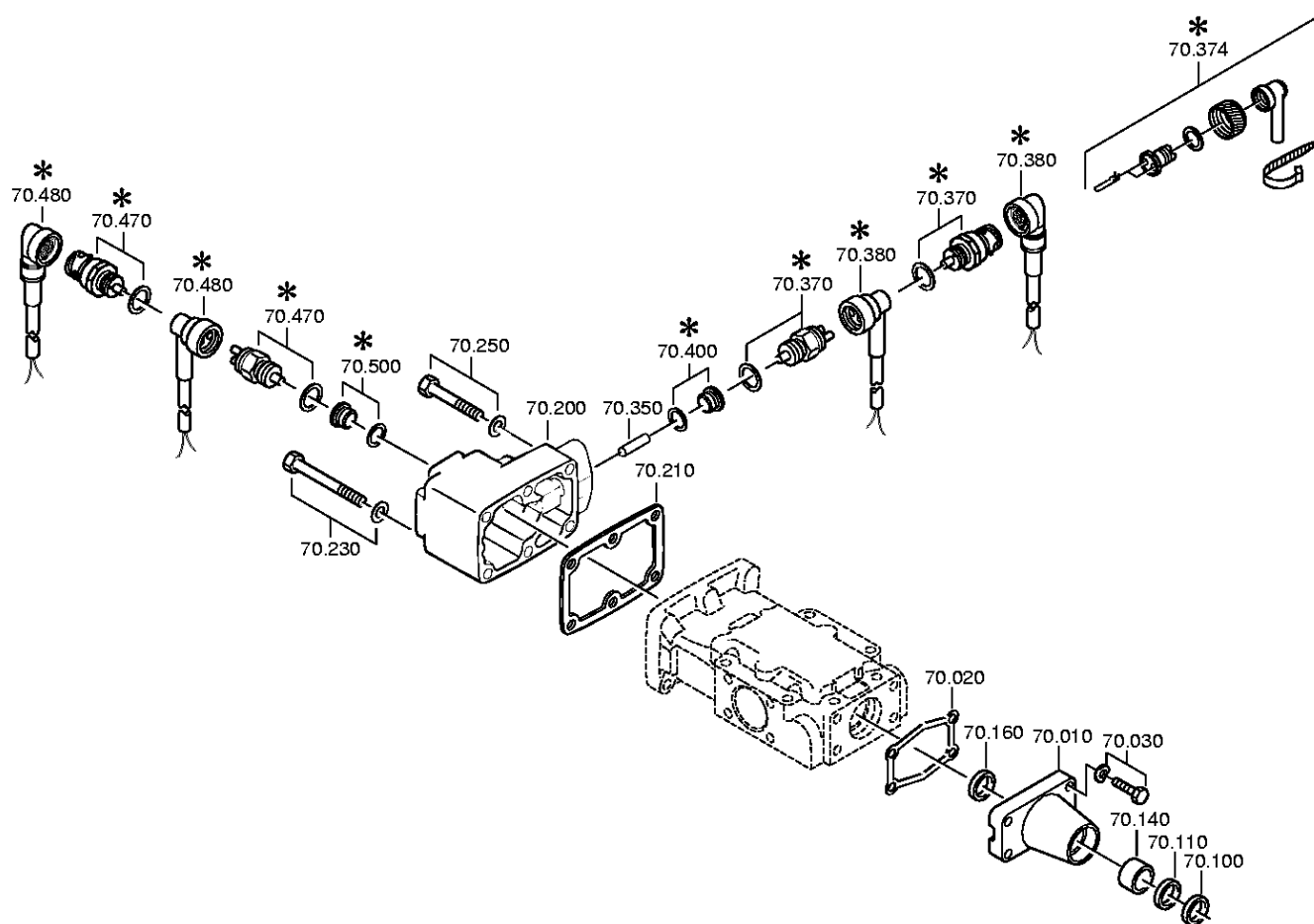
Materialnummer: 1315.051.011

Bildtafel: 068.08.01-1

AUSLEGER



16 S 151 /
AUSLEGER



Bildtafel

Seite 1 von 1

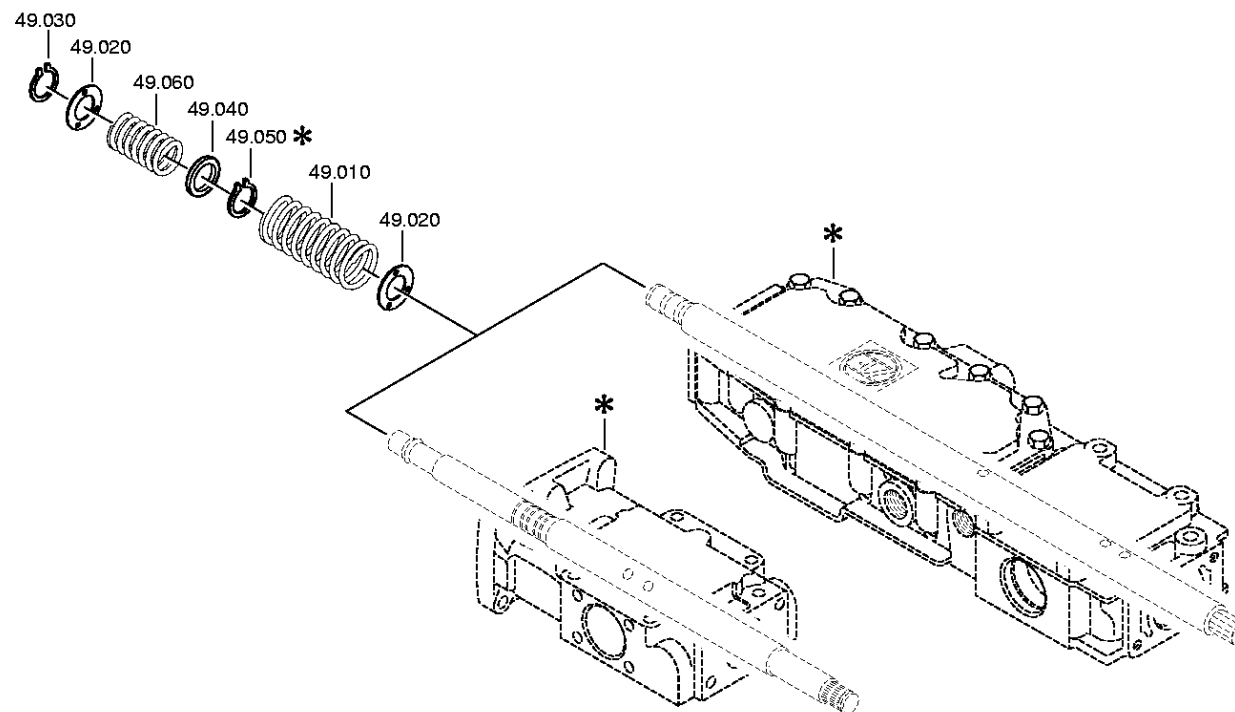
Materialnummer: 1315.051.011

Bildtafel: 068.12.02-1

Material-Baugruppen-Nummer: 1315.149.007



16 S 151 /
FEDERPAKET



Bildtafel

Seite 1 von 2

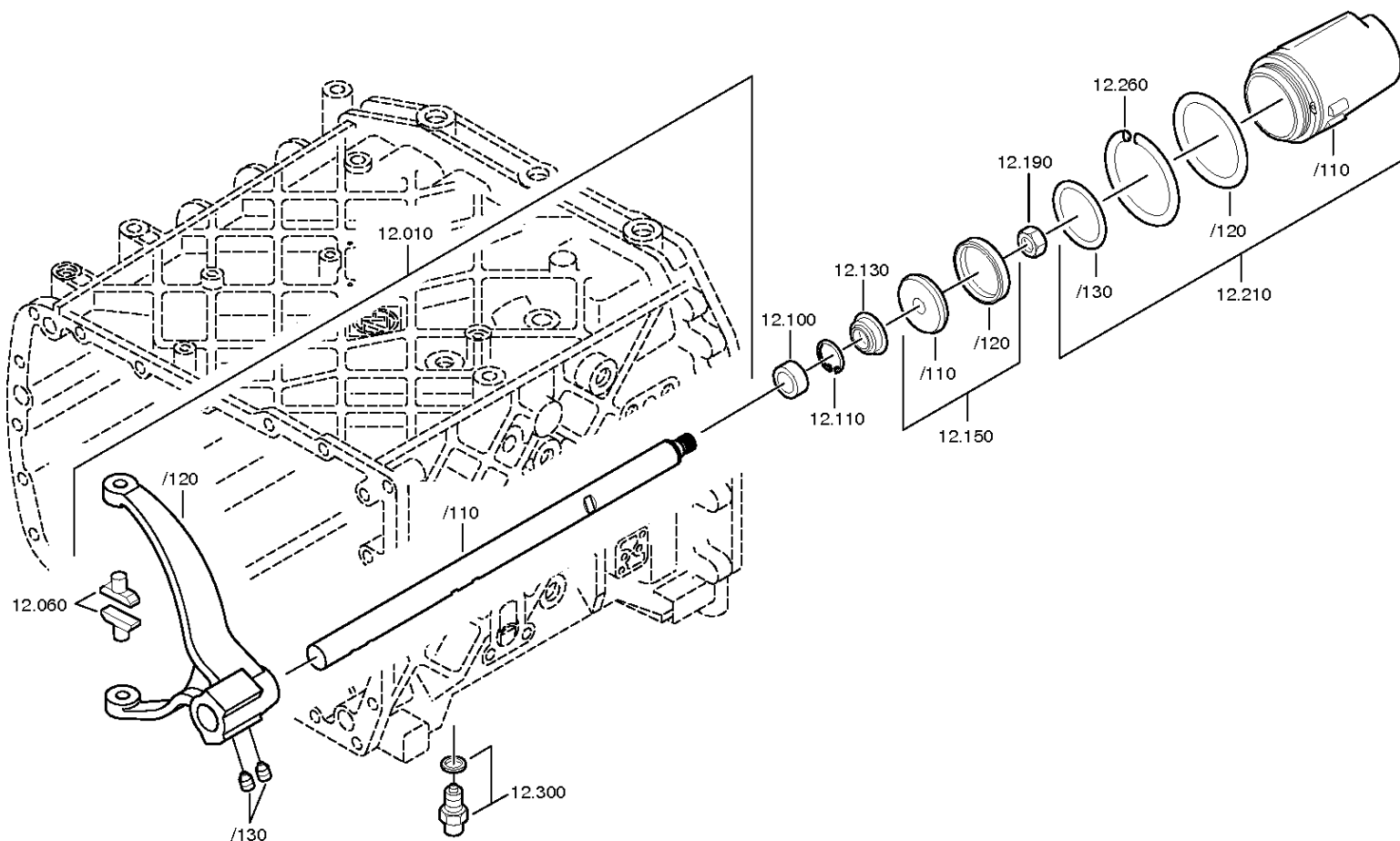
Materialnummer: 1315.051.011

Bildtafel: 068.40.01-1

GV-SCHALTUNG



16 S 151 /
GV-SCHALTUNG



Bildtafel

Seite 2 von 2

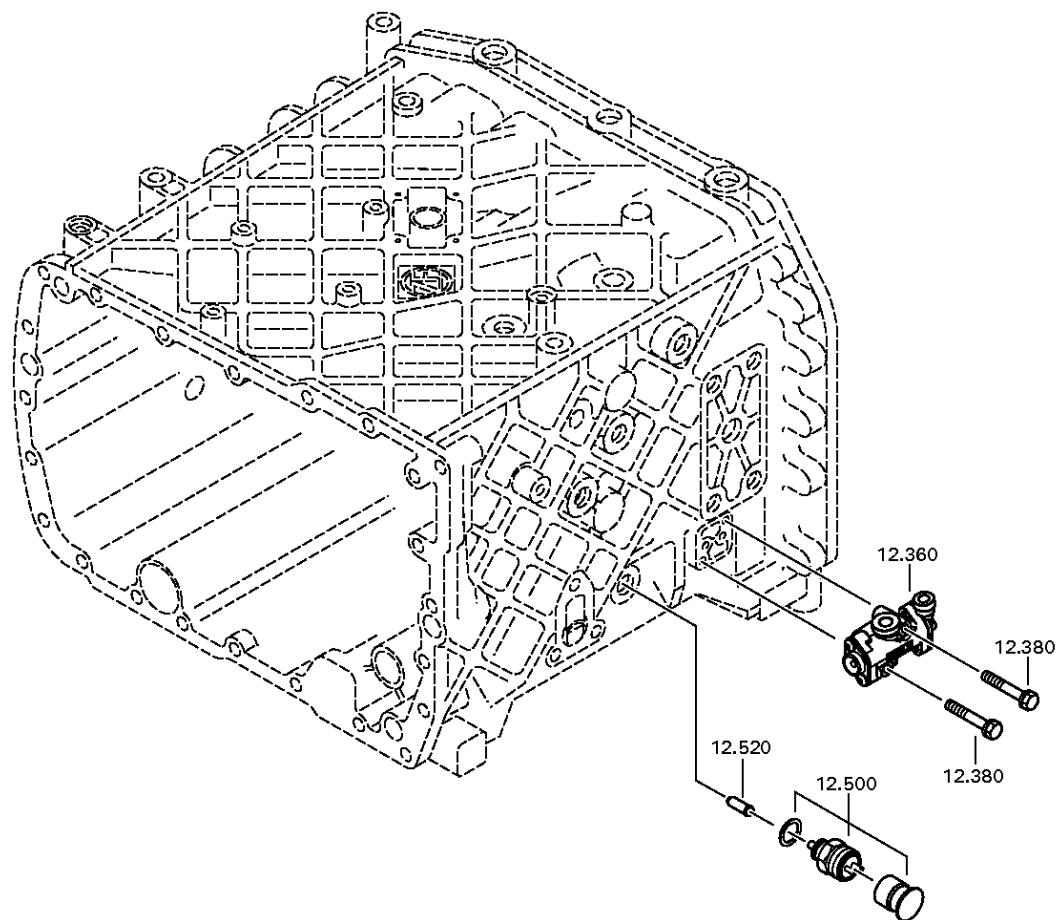
Materialnummer: 1315.051.011

Bildtafel: 068.40.42-1

GV-SCHALTUNG



16 S 151 /
GV-SCHALTUNG



Bildtafel

Seite 1 von 5

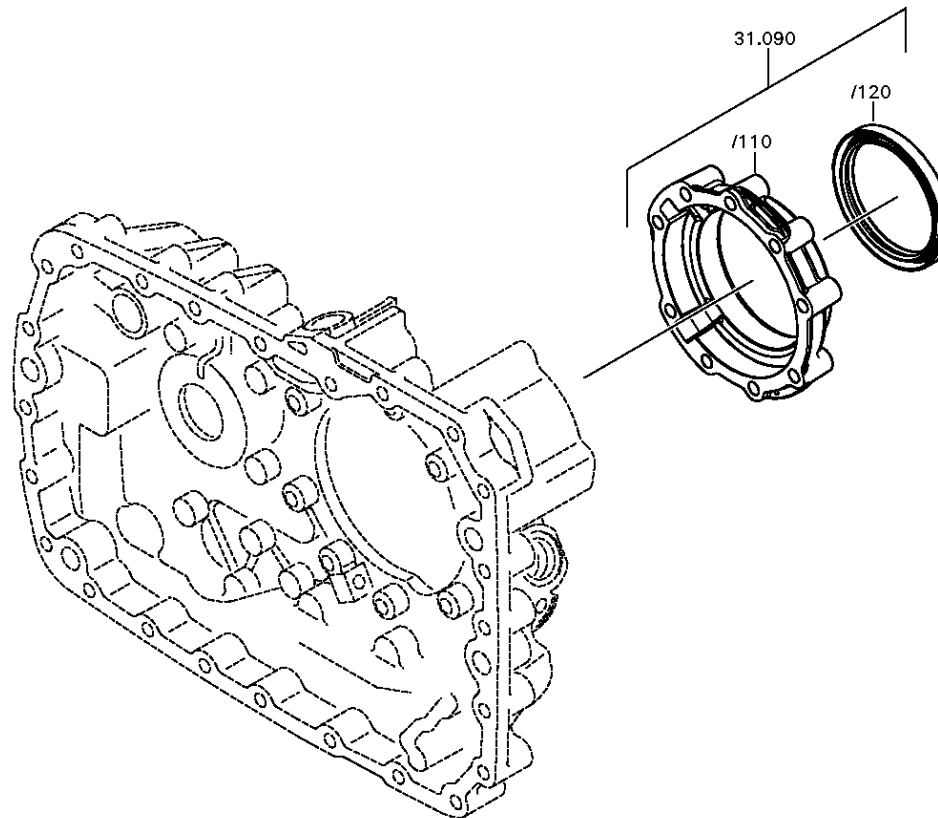
Materialnummer: 1315.051.011

Bildtafel: 068.43.21-1

DECKEL



16 S 151 /
DECKEL



Bildtafel

Seite 2 von 5

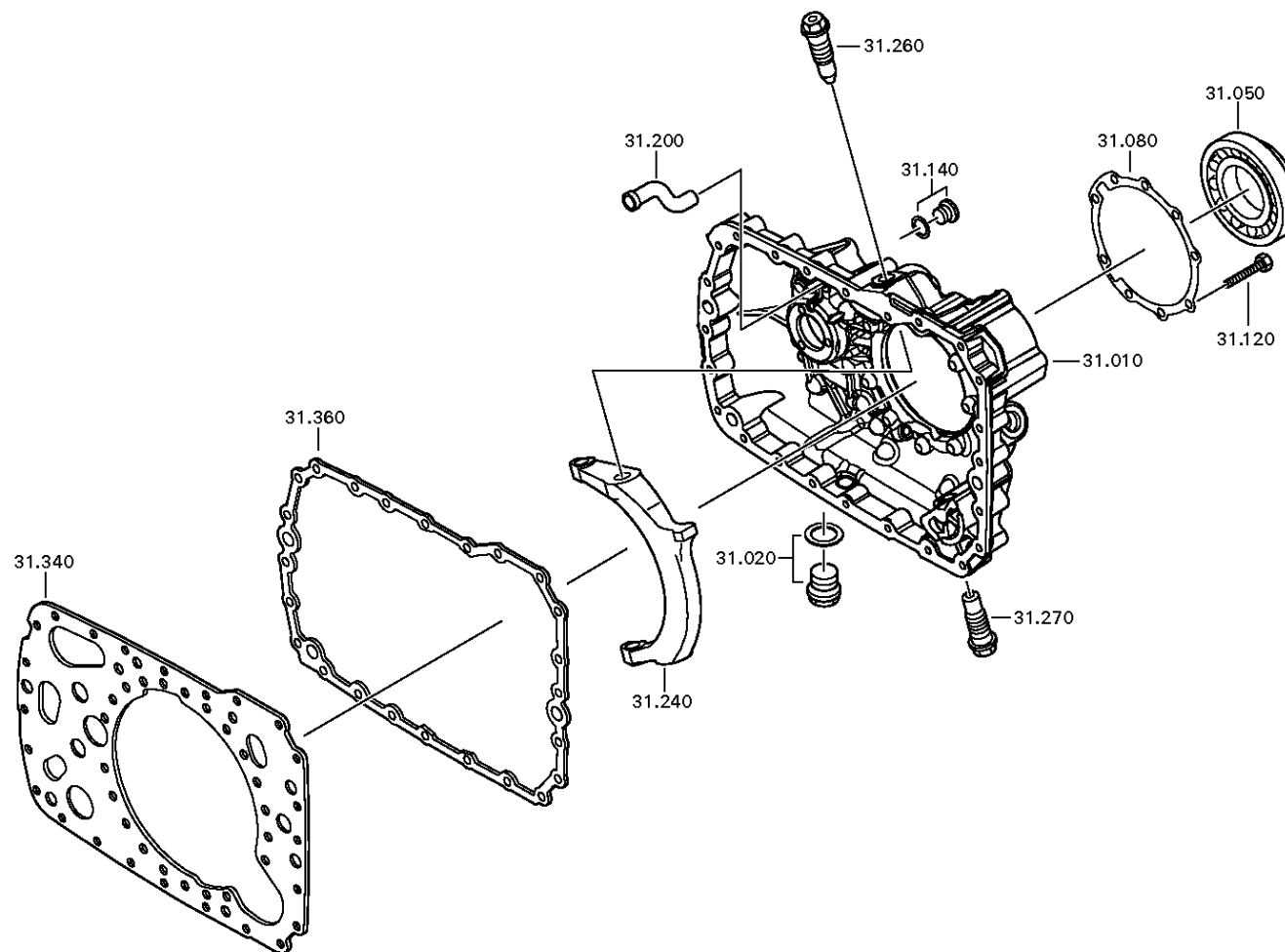
Materialnummer: 1315.051.011

Bildtafel: 068.43.06-1

DECKEL



16 S 151 /
DECKEL



Bildtafel

Seite 3 von 5

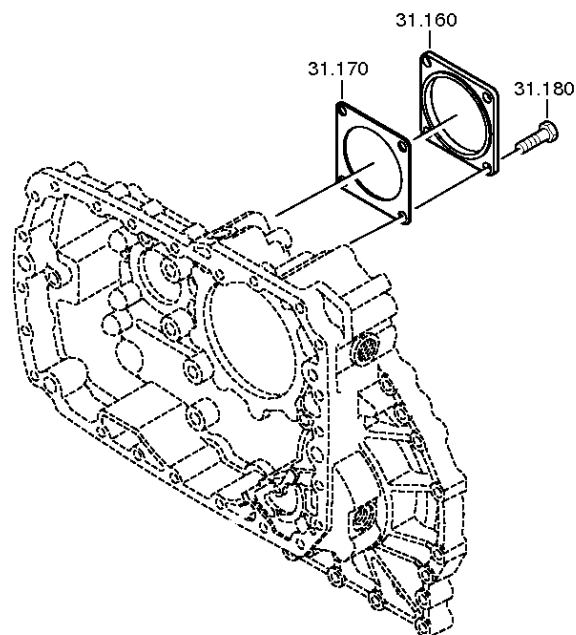
Materialnummer: 1315.051.011

Bildtafel: 068.43.40-1

DECKEL



16 S 151 /
DECKEL



Bildtafel

Seite 4 von 5

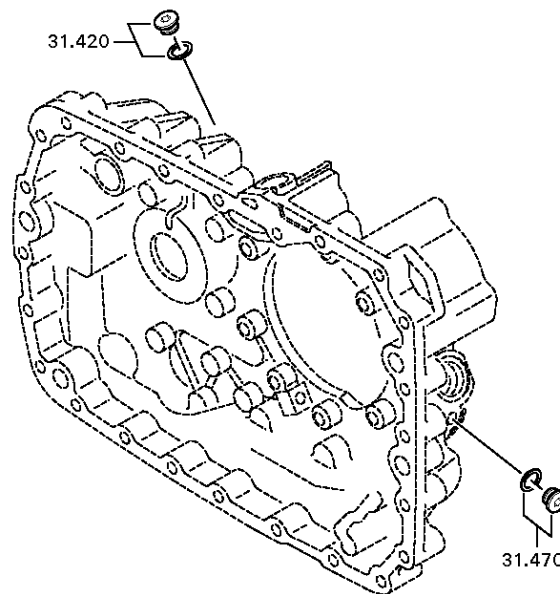
Materialnummer: 1315.051.011

Bildtafel: 068.43.45-1

DECKEL



16 S 151 /
DECKEL



Bildtafel

Seite 5 von 5

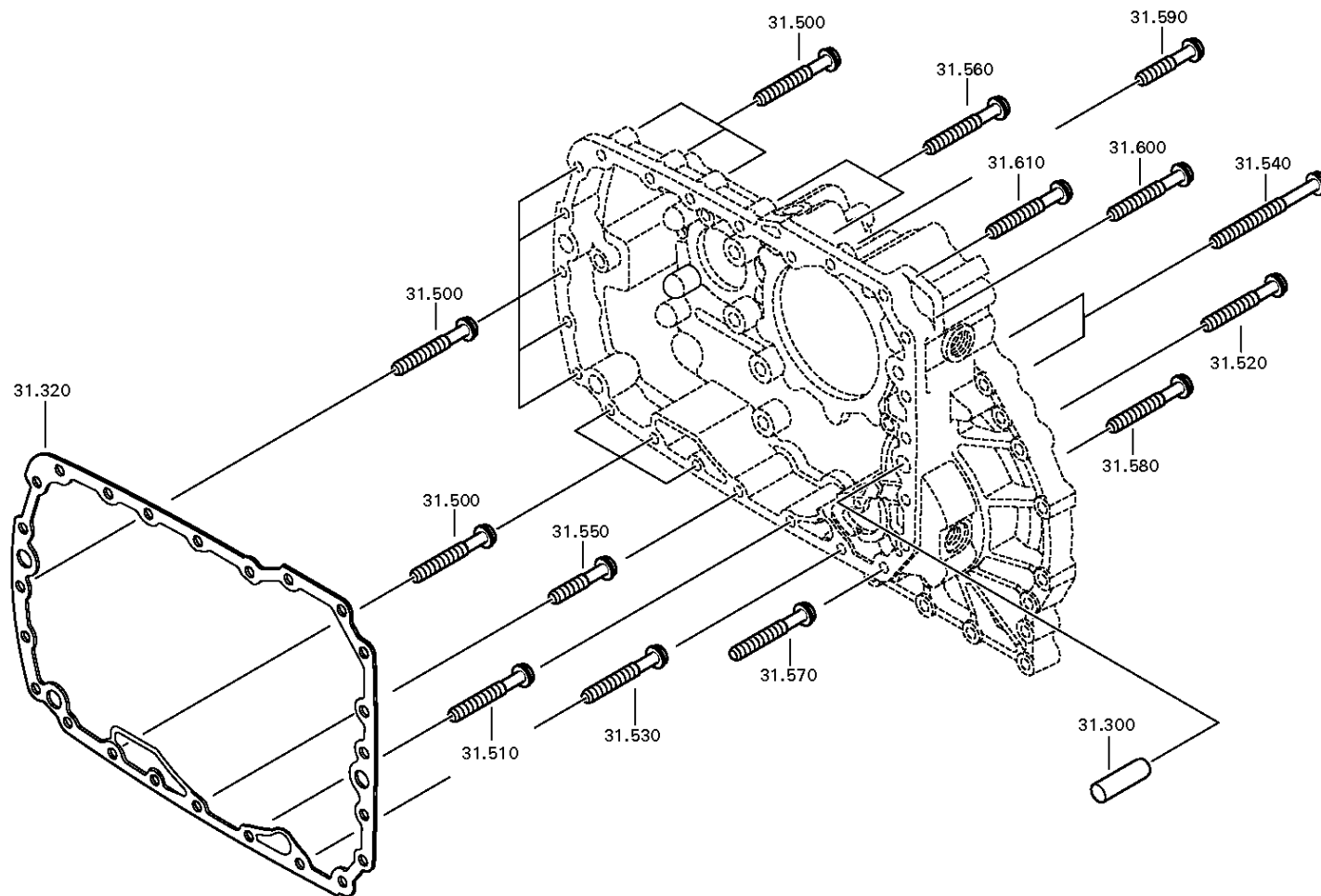
Materialnummer: 1315.051.011

Bildtafel: 068.43.80-1

DECKEL



16 S 151 /
DECKEL



Bildtafel

Seite 1 von 2

Materialnummer: 1315.051.011

Bildtafel: 068.44.02-1

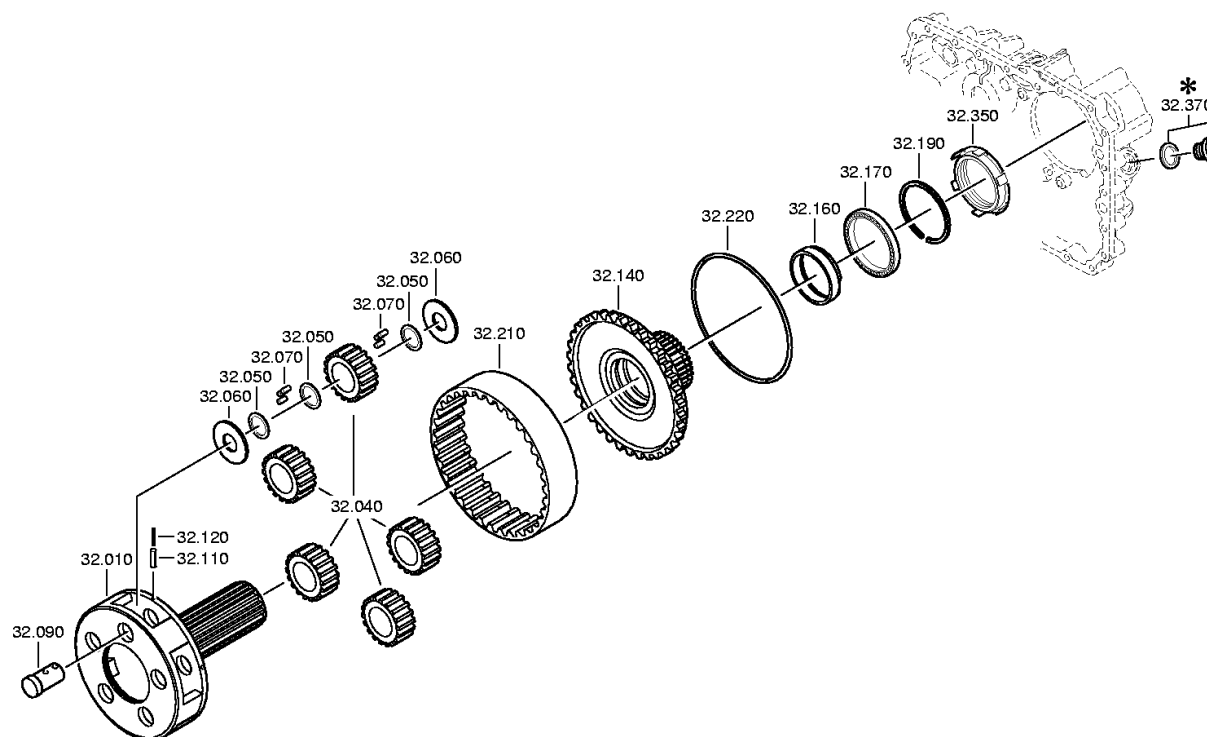
PLANETENTRIEB



16 S 151 /
PLANETENTRIEB

Bildtafel:
Figure: 068.44.02
Figure:
Figura:

je nach Stücklistenausführung
* depending on spec. number
* suivant la nomenclature
secondo la distinta base



Bildtafel

Seite 2 von 2

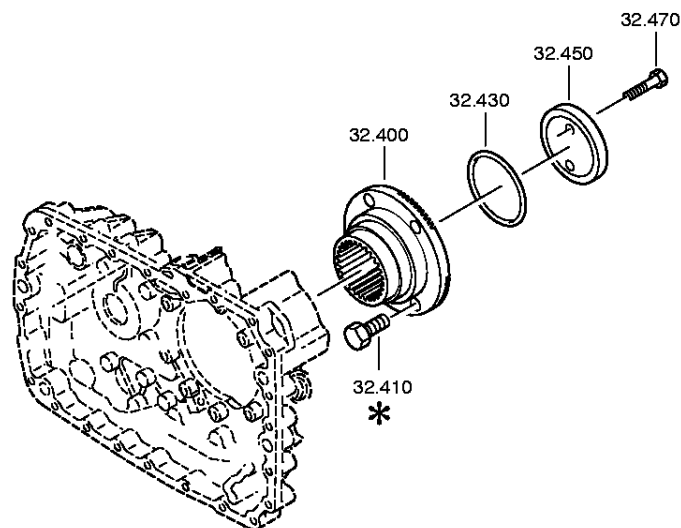
Materialnummer: 1315.051.011

Bildtafel: 068.44.41-1

PLANETENTRIEB



16 S 151 /
PLANETENTRIEB



Bildtafel

Seite 1 von 2

Materialnummer: 1315.051.011

Bildtafel: 068.45.07-1

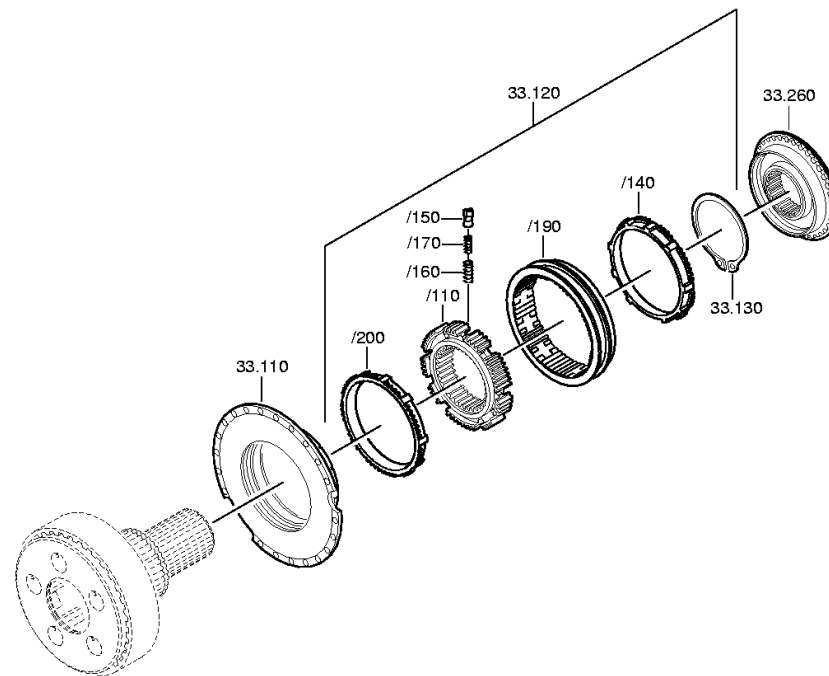
SYNCHRONISIERG.



16 S 151 /
SYNCHRONISIERG.

Bildtafel:
Figure:
Figure:
Figura:

068.45.07



Bildtafel

Seite 2 von 2

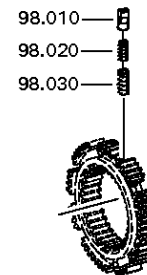
Materialnummer: 1315.051.011

Bildtafel: 073.R0.01-1

SYNCHRONISIERG.



16 S 151 /
SYNCHRONISIERG.



Bildtafel

Seite 1 von 1

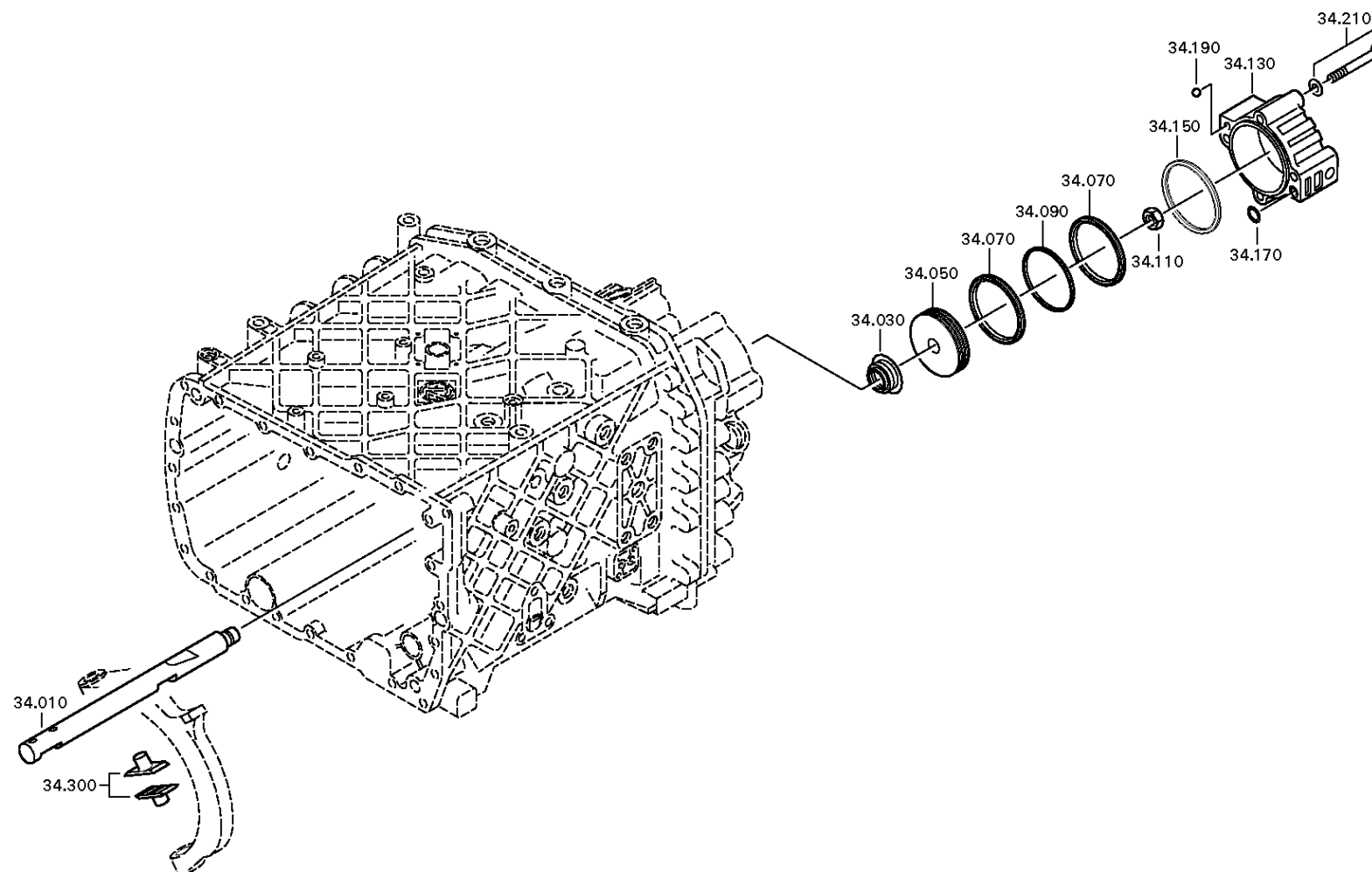
Materialnummer: 1315.051.011

Bildtafel: 068.46.01-1

GP-SCHALTUNG



16 S 151 /
GP-SCHALTUNG



Bildtafel

Seite 1 von 1

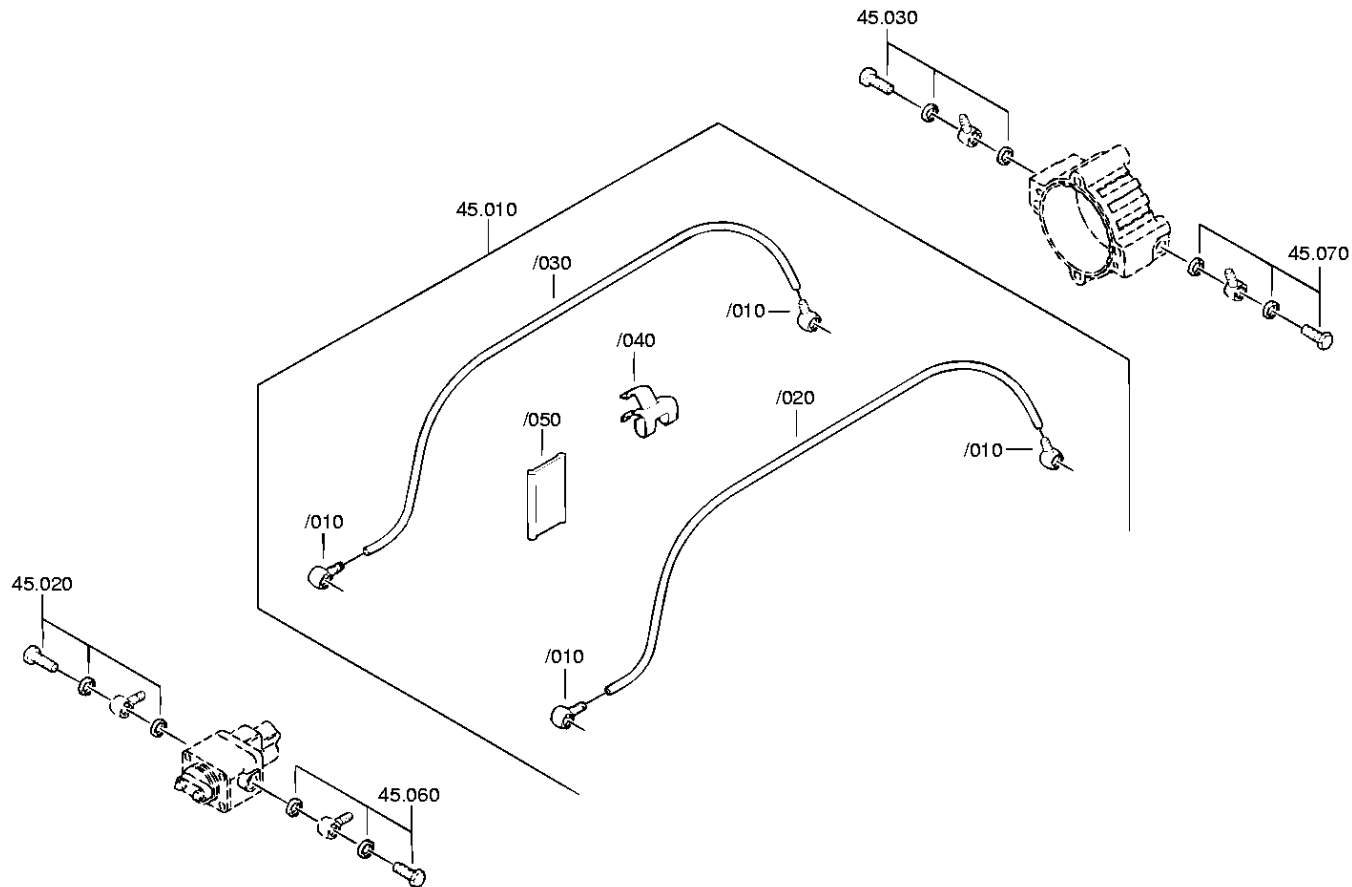
Materialnummer: 1315.051.011

Bildtafel: 068.57.01-1

Material-Baugruppen-Nummer: 1315.145.001



16 S 151 /
GRUPPENSCHALTG.



Bildtafel

Seite 1 von 1

Materialnummer: 1315.051.011

Bildtafel: 068.93.04-1

Material-Baugruppen-Nummer: 1315.168.009



16 S 151 /
KUPPL.AUSRUECKG

