



# ERSATZTEILKATALOG

CD-ROM 'ELCAT' 1/2004 20.12.2006

**16 S 151**

ZF-Stücklisten-Nr.: 1315 051 323

Kunde: IVECO-M

**Z F F R I E D R I C H S H A F E N A G**

Stückliste: 1315 051 323 16 S 151 / DG\*LL\*ANGEFL\*DW-WL H-H \*SERVO-WL / IVECO-M

Pos.	Text	Änd.-Nr.
A10	KUNDE:IVECO-M *LAND:D ORT: ULM	
A14	CODIERUNG: BESTELL-NR: SORTEN-NR:	
A16	8851700	
F06	EINBAULAGE: LIEGEND LI*ANGEFL *	
F10	UEBERSETZUNG: 16,47- 1,00 *DG H16,47*11,32* 7,79* 5,45* 3,59* 2,47* H 1,70* 1,19* R15,42 S13,86* 9,52* 6,56* 4,58* 3,02* 2,08* S 1,43* 1,00* R12,97 UEBERSETZUNGSREIHE-BASIS:DG	
F26	PLANETENRADSATZ:I= 4,583* 5 RAEDER*GERADVERZ.	
F34	SCHALTUNG:DREHWELLE *WAAGR LI *H-H SCHALTUNTERSTUETZUNG:SERVO LINKS BETAETIGUNG:MECHANISCH GP:KUNSTSTOFF-FORM-ROHR SERVO:KUNSTSTOFF-ROHR ZULUFTABSPERRVENTIL	
F38	SCHALTKUPPLUNG: VOLLSYNCHRONISIERUNG 1-4 GANG BK-SYNCHR.	
F40	ANTRIEBSWELLE: L=117,0*SAE 10C 2 ZOLL ZAPFEN:D=25 F7*SCHAFT:D=50,30*BUCHSE:OHNE WELLE:L=390,50*PROFIL:L= 91,000* LAGERUNG KONSTANTE I:GL *D= 99,916H5 ZAPFENLAGER:KEGELROLLEN	
F46	AUSRLAGFLANSCH:L=- 3,0 *D= 62,611	
F50	ABTRIEB:NORMALLAGERUNG	
F52	ABTR.FLANSCH HA:AD=180 *LZ= 4 *D=15,0 L=209,0	
F60	ANFLANSCHFLAECHE GEHAEUSE II:OHNE	
F64	SCHALTANSCHLUSS	
F66	AUSL.ABSTAND:A=300,0*	
F68	MESS-STELLE:SCHALTHEBELANLAGE *	
F96	FEDERPAKET ANORDNUNG:Q1 *	
F98	RIEGELANSCHLAG:FEDERKRAFT:RG= 90N	
G00	HOECKERRASTIERUNG:FEDER HF= 120N	

Stückliste: 1315 051 323 16 S 151 / DG\*LL\*ANGEFL\*DW-WL H-H \*SERVO-WL / IVECO-M

Pos.	Text	Änd.-Nr.
	RASTENHEBEL-ANORDNUNG:AUSFUEHRUNG= A	
G02	FEDER *WF- 50N	
G08	RASTE NG: FEDERKRAFT= 200N	
G16	WAEHLBILD:WI	
G30	SCHALTER: RG*SCHLIESSER *SCHALTWELLE	
	SCHUTZKAPPE:MIT *BAJONETT	
G32	SCHALTER: NG*OEFFNER *	
	SCHUTZKAPPE:MIT *BAJONETT	
G36	SCHALTER: GP*SCHLIESSER *	
	SCHUTZKAPPE:MIT *BAJONETT	
G50	ANGEBAUTE AGGREGATE	
G56	SCHALTER: GV*VORBEREITET *	
	SCHUTZKAPPE:OHNE *	
G60	ANGEBAUTE AGGREGATE/ZUBEHOER	
G64	WAERMETAUSCHER:VORNE LI.VORBE.*	
G66	GETR.ENTLUEFTUNG:ENTLUEFTER	
G76	KUPPL.GEH: SAE 1 * INTEGR * AUSR:	
	ZYL: * *L=	
	AUFNAHME D= *AUFHAENGUNG:	
	SENSOR: *MONTAGESTELLUNG: 6	
H50	ELEKTRONIK:	
H68	TACHO IMPULSGEBER:IMP/U 6,00 *GEBER:OHNE	
	SCHUTZKAPPE:OHNE	
H70	TACHO IMPULSGEBER:IMP/U 6,00 *GEBER:OHNE	
	SCHUTZKAPPE:OHNE *POS: 1*EINBAU-ZCHNG	
M00	ZEICHNUNGEN:	
M02	EINBAU: 1315 651 003	
M14	SCHNITT: 1315 051 100(0)	
M16	SCHNITT: 1316 101 035(0)	
M18	SCHNITT: 1316 173 010	
M28	SCHNITT: 1315 192 100	
M50	MONTAGE-HINWEISE:	
M58	MONTAGE:EINFUELL+UEBERLAUF*GEHAEUSE LI+RE	
M82	MONTAGE:ABSCHALTVENTIL *F *DROSSEL:D=1,55	
M90	OELMENGE:AB WERK * 11,00L GETR	3996C
M92	OELSORTE NACH ZF: TE-ML02C	3996C

ZF-ELCAT Technisches Deckblatt

Stückliste: 1315 051 323 16 S 151 / DG\*LL\*ANGEFL\*DW-WL H-H \*SERVO-WL / IVECO-M

Pos.	Text	Änd.-Nr.
M94	GEWICHT: CA. 295,0 KG	
M96	LACKIERUNG:BRAUNROT *ZFN 915W	
M98	KONSERVIERUNG: KA1 T/KI2/ *ZFN 916	
Q50	QUALITAETS-HINWEIS:	
Q52	PRUEFUNG:GETRIEBE KPL/INTARDER 1Q49 154 847	
S02	FAHRZEUGDATEN 1:	
S04	ART:LKW *SPR 6X 4	
S06	ZUL.GES.GEW:SOLO 26T*ZUL.GES.GEW:ZUG 60T	
S08	R DYN: 446*V MAX: CA. 125KM/H	
S10	HA: I= 2,93	
S14	FIAT /8460TCA *KW276/2200*N.M1540/1300	
S52	FAHRZEUGDATEN 2:	
S54	ART:KIPPER(MULDE-) *SPR 6X 6	
S56	ZUL.GES.GEW:SOLO 38T	
S58	R DYN: 487*V MAX: CA. 90KM/H	
S60	HA: I= 3,79	
S64	FIAT /8210TCA *KW272/1900*N.M1688/1100	

## ZF-ELCAT Bildtafel-Übersicht

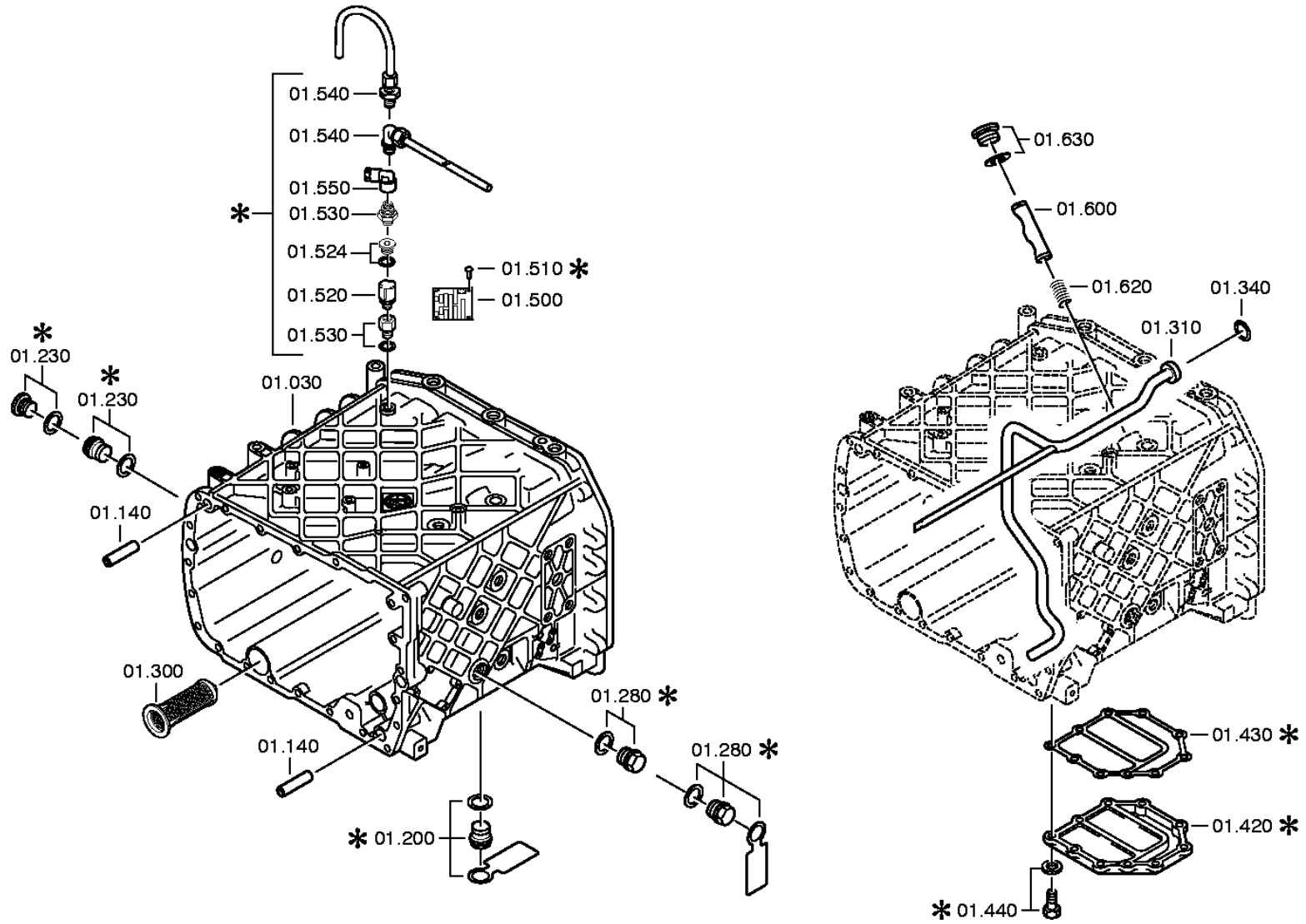
CD 1/2004 20.12.2006  
Blatt 5

**Stückliste: 1315 051 323 16 S 151 / DG\*LL\*ANGEFL\*DW-WL H-H \*SERVO-WL / IVECO-M**

Bildtafel	Sachnummer	Benennung	Technische Information	Änd.-Nr.
068.01.03	1315 101 123	GETR.GEHAEUSE	DG/SG-KK*W I *FL.OHNE	0463D
068.01.52	1315 101 979	GETR.GEHAEUSE	DG/SG-KK *O.KAPPE	0424B
068.02.02	1315 102 040	ANTRIEBSWELLE	DG-KK *L117*GL100*ZAPF.25	
068.02.57	1315 102 415	ANSCHLUSSPLATTE	L-3*D62,611*AUSR-IVECO *GETR	
068.02.KB	1315 102 811	ANTRIEBSWELLE	A-PLATTE GETR*GEH.6KT-SCHR	0424B
068.03.01	1315 103 017	VORGELEGEWELLE	16S151*DG-KK*LAGER 43,6 *ZW-PROFIL	
068.03.81	1316 103 803	VORGELEGEWELLE	PUMPE GETR*GEH.1 6KT-SCHR	0424B
068.04.11	1315 104 025	HAUPTWELLE	16S151*SG-KK+DG NEUES K.K *GP-GV*1-4G BK	
068.04.KB	1315 104 804	HAUPTWELLE	GP GV+SV*EINSTELLUNG GV *RING	
068.06.01	1315 106 008	SCHALTUNG	WL*W I*	9341B
068.06.KB	1315 106 402	ANSCHLUSSTEILE	WL*W I*WR WI+WII *RG/HG/IG-VERSCHL	
068.06.KB	1315 106 800	SCHALTUNG	GLEITSTEINE 1-4GANG *SCHALTSCHIENE VERSTIFTET	
068.07.30	1316 108 047	SCHALTGEHAEUSE	WL-SERVO*W I+H-H	9174B
068.07.KB	1316 108 817	SCHALTGEHAEUSE	WL-SERVO*H-H*SCHUTZK. *STOPFEN	
068.07.KB	1316 108 459	SCHALTWELLE	SERVO WL/WR*RASTE 200N	7177C
068.07.KB	1316 108 026	RASTIERUNG	WL/WR-SERVO*W I*H-H*HF120N *R.HEBEL LI AUSF.A	
068.07.KB	1316 108 811	DECKEL	WL/WR-SERVO*W I/WII	
068.08.30	1316 171 403	ABSCHLUSSDECKEL	WL-SERVO	
068.08.82	1316 171 809	ANSCHLUSSTEILE	WL/WR-SERVO*LA=F*D=OHNE *HASV NEU*ZULUFTABSPERRVENTIL	5829A
068.08.KB	1316 171 408	PNEU.SERVOEINH.	SERVO*ZULUFTABSPERRVENTIL *WL/WR*EUROPA	
068.09.01	1316 109 022	ANSCHLUSSTEILE	HASV 2-ST*D=1,55 INTEGR. *RG-RASTE 90N*WL/WR*SERVO	5829A
068.09.KB	1316 109 419	ANSCHLUSSTEILE	NG-OEFF/BAJO*RG-SCHL*BAJO *SERVO	
068.12.08	1316 149 422	FEDERPAKET	SERVO-WL*Q1*WF 50 *RAEND=23*GS KOLBEN 50,5	7177C
068.40.02	1315 112 008	GV-SCHALTUNG	235N*GV-LAG.GEH.1	
068.40.KB	1315 112 402	ANSCHLUSSTEILE	DG*GV-VORB	
068.43.02	1315 131 050	GP-GEHAEUSE	16S151/221*SOLO*ET *OHNE GP-LUFTKANAL	8929B
068.43.21	1315 131 047	DECKEL	ABTR*L=52*GDAL *ECO II/III	8929B
068.43.KB	1315 131 401	ANSCHLUSSTEILE	E-TACHO-VORB*MECH.TACHO	
068.43.KB	1315 131 400	VERSCHLUSSTEILE	NA-OEFFNUNG	
068.43.KB	1315 131 805	GP-GEHAEUSE		
068.44.02	1315 132 014	PLANETENTRIEB	4,583*E/Z6 *O.SCHR*TACHO*MECH	79635
068.44.41	1315 132 400	PLANETENTRIEB	180*LZ= 4*D=14,5 *L209,0	
068.45.07	1315 133 002	SYNCHRONISIERG.	MOLYB*FL-PROFIL 80	
068.45.KB	1315 133 403	SYNCHRONISIERG.	MOLYBDAEN*FL-PROFIL 80 *SV-GP PROFIL 90	
068.46.03	1315 134 012	GP-SCHALTUNG	16S151*ZYL*LUFTKANAL *GP-ANZEIGENUT	1822B
068.46.KB	1315 134 413	ANSCHLUSSTEILE	145N*GP-SCHL*BAJONETT *GV-LAG	
068.57.04	1315 145 004	GRUPPENSCHALTG.	16S151 *VORGEFORMTE ROHRE	

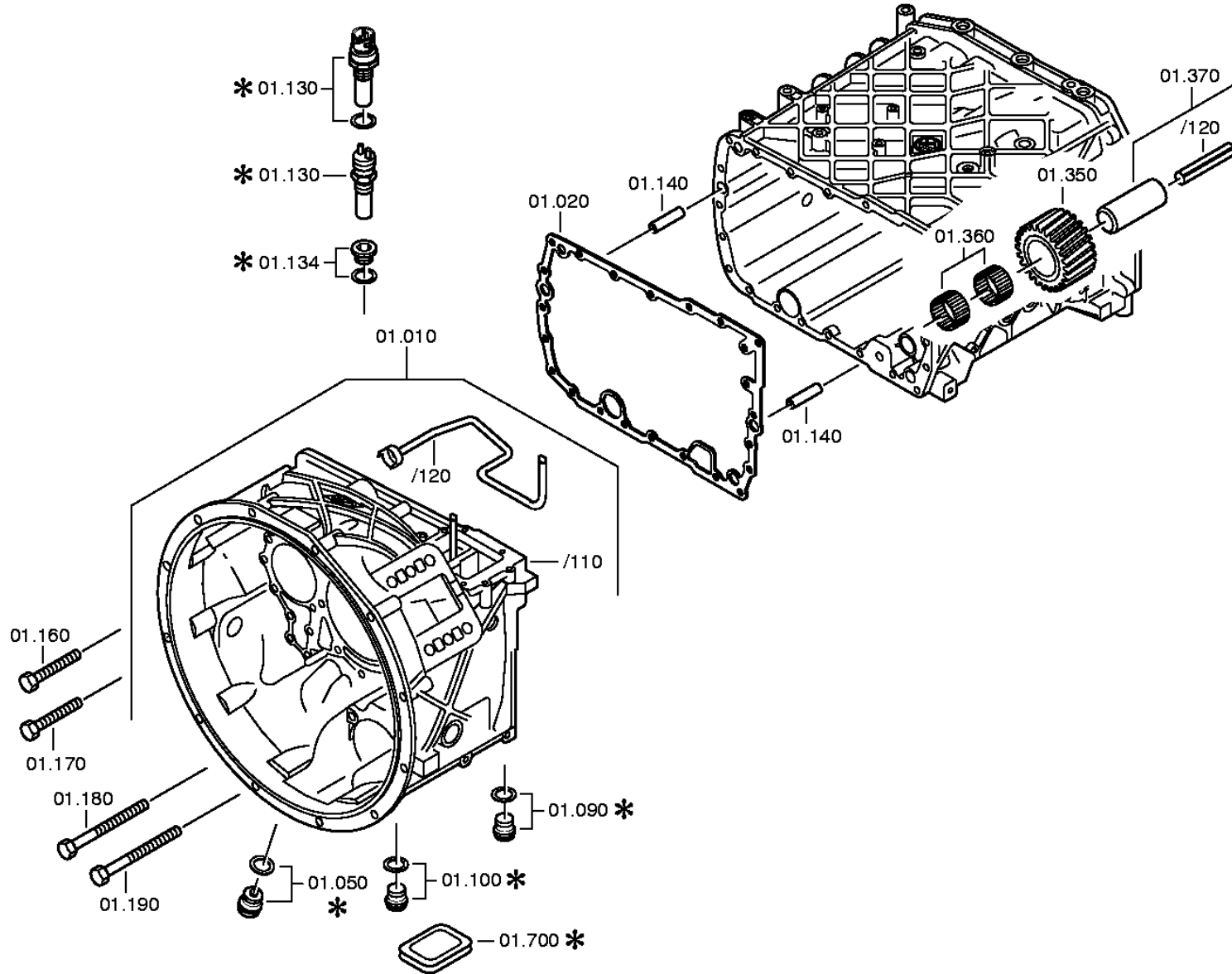
Stückliste: 1315 051 323 16 S 151 / DG\*LL\*ANGEFL\*DW-WL H-H \*SERVO-WL / IVECO-M  
Bildtafel: 068.01.03 GETR.GEHAUSE

\* je nach Stücklistenausführung



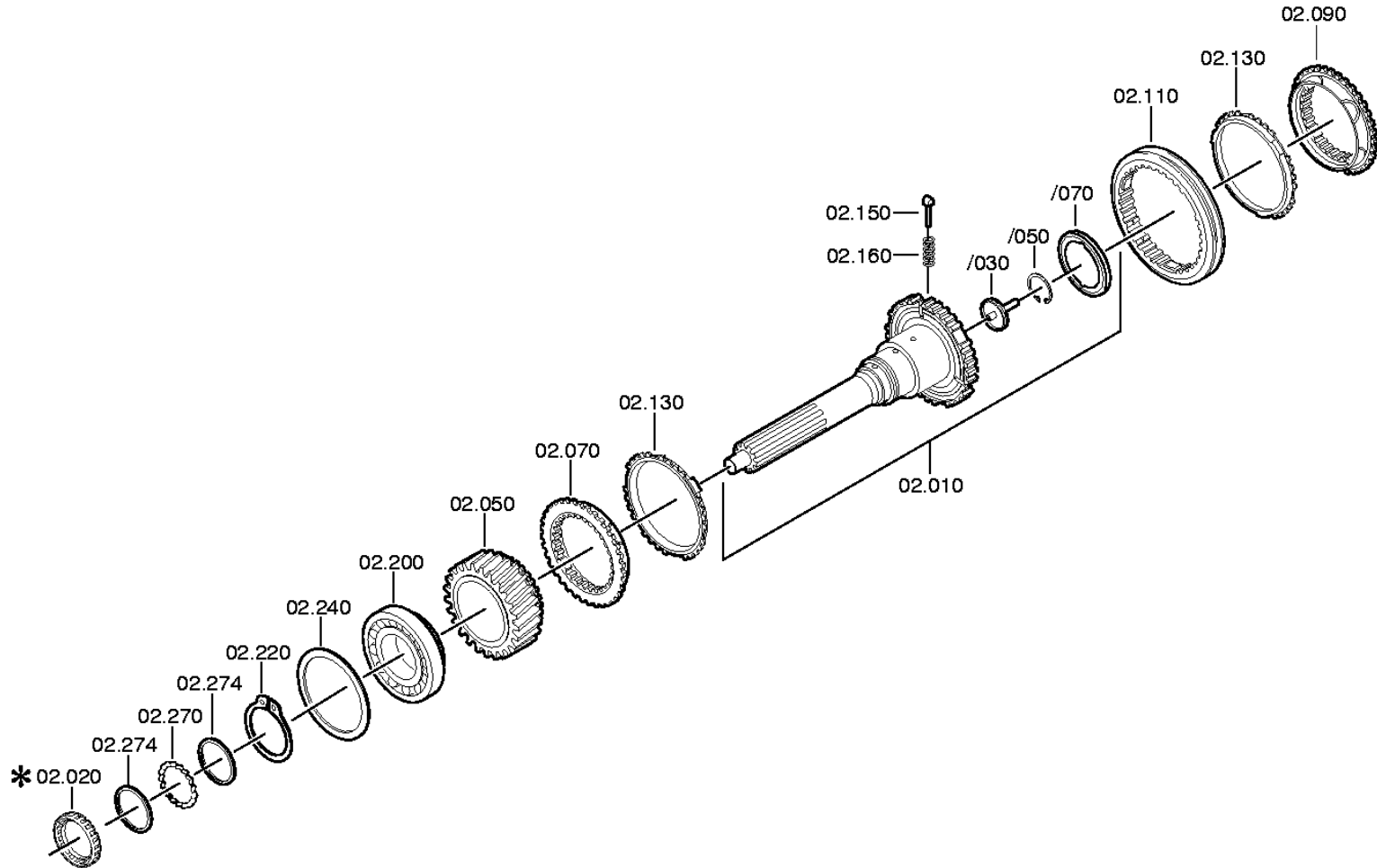
Stückliste: 1315 051 323 16 S 151 / DG\*LL\*ANGEFL\*DW-WL H-H \*SERVO-WL / IVECO-M  
Bildtafel: 068.01.52 GETR.GEHAEUSE

\* je nach Stücklistenausführung



Stückliste: 1315 051 323 16 S 151 / DG\*LL\*ANGEFL\*DW-WL H-H \*SERVO-WL / IVECO-M  
Bildtafel: 068.02.02 ANTRIEBSWELLE

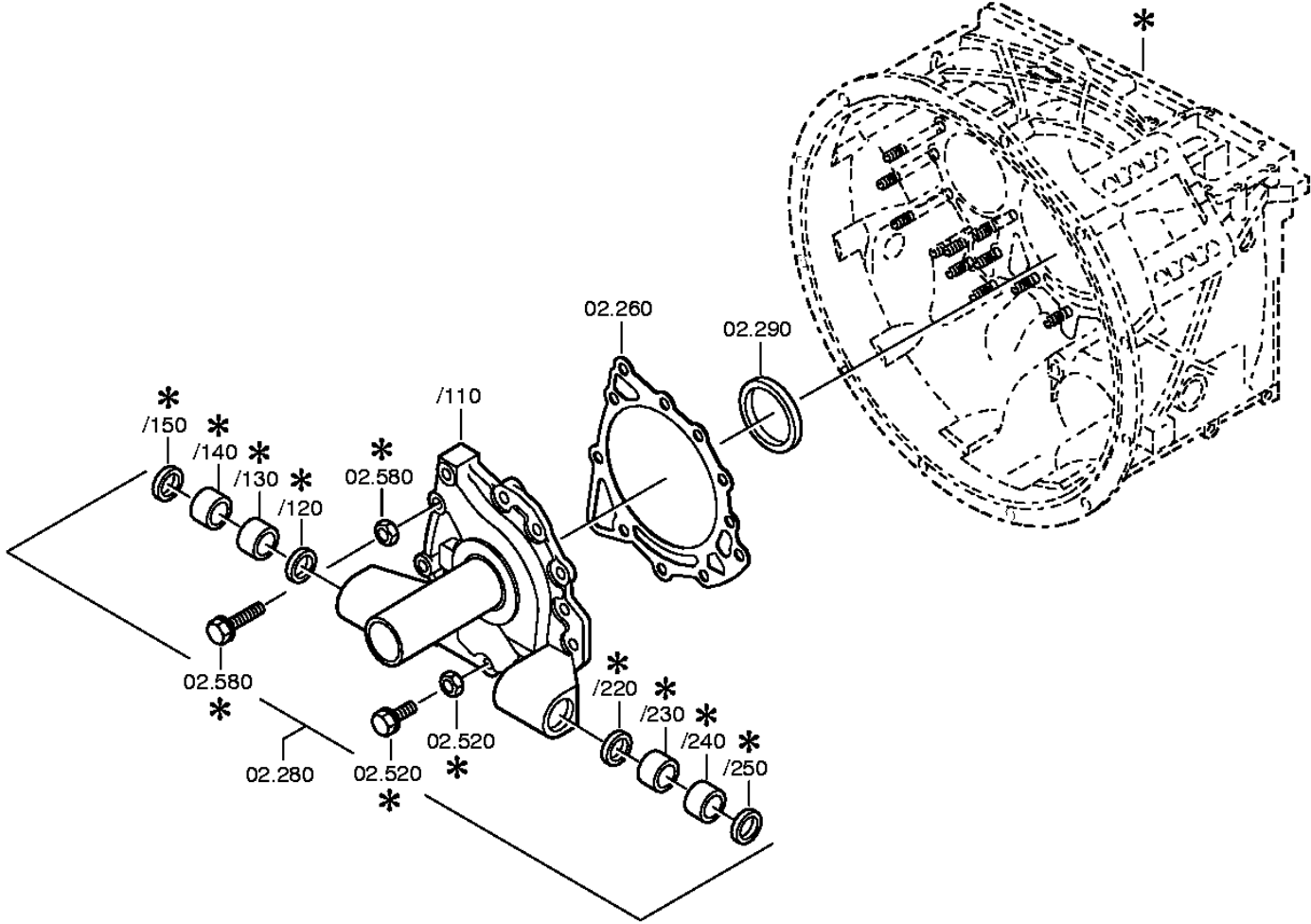
\* je nach Stücklistenausführung





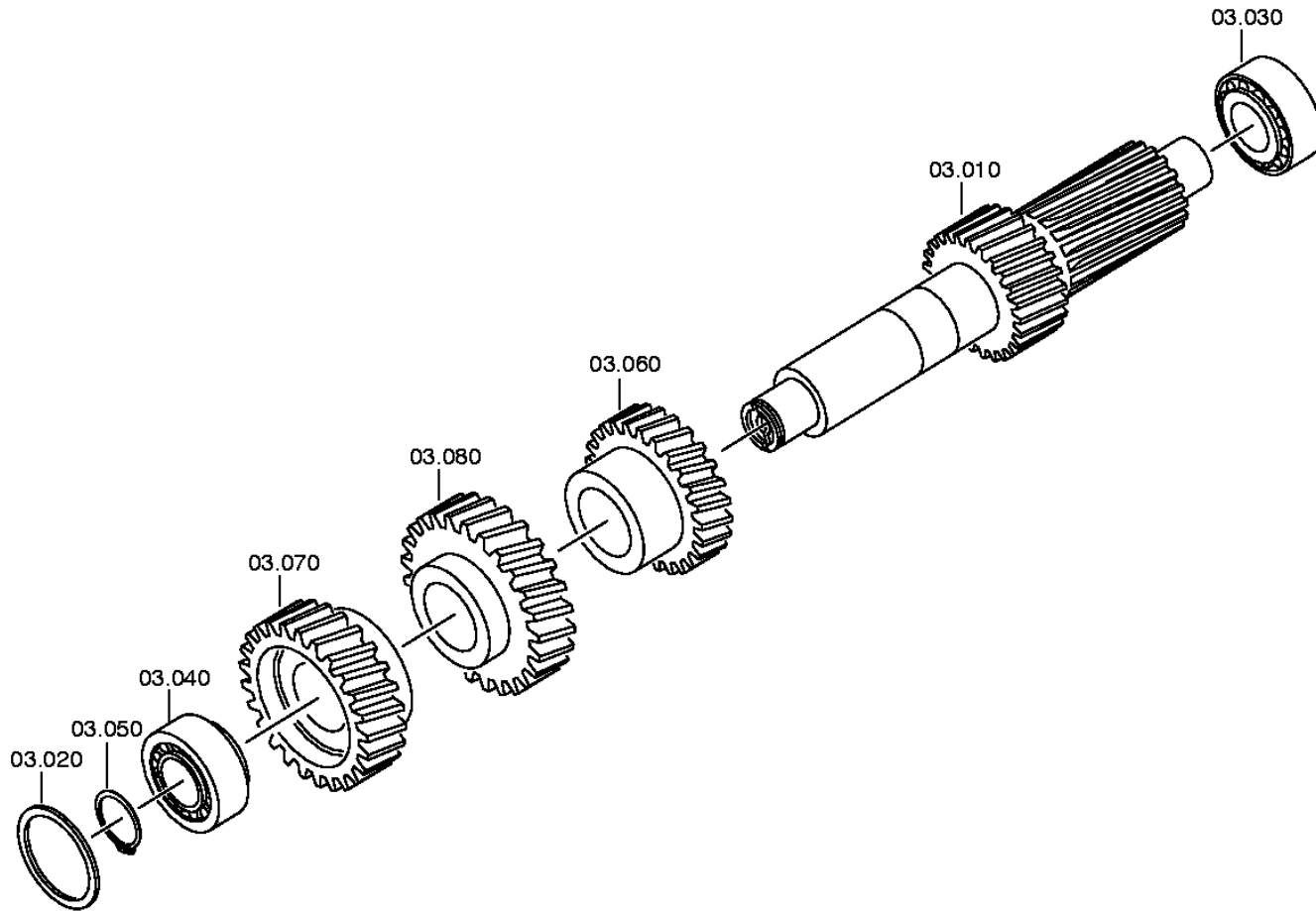
Stückliste: 1315 051 323 16 S 151 / DG\*LL\*ANGEFL\*DW-WL H-H \*SERVO-WL / IVECO-M  
Bildtafel: 068.02.57 ANSCHLUSSPLATTE

\* je nach Stücklistenausführung



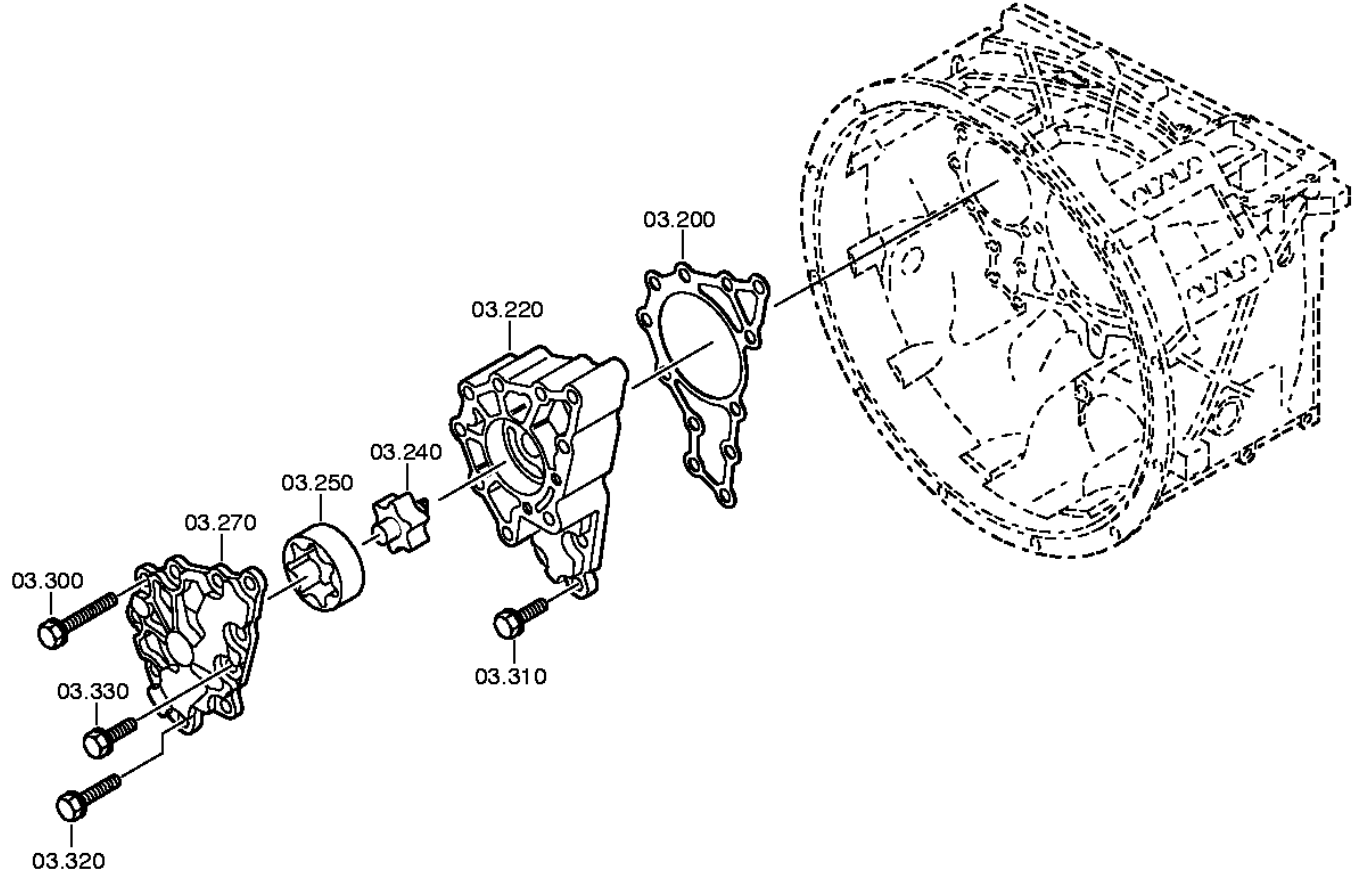
Stückliste: 1315 051 323 16 S 151 / DG\*LL\*ANGEFL\*DW-WL H-H \*SERVO-WL / IVECO-M  
Bildtafel: 068.03.01 VORGELEGEWELLE

\* je nach Stücklistenausführung



Stückliste: 1315 051 323 16 S 151 / DG\*LL\*ANGEFL\*DW-WL H-H \*SERVO-WL / IVECO-M  
Bildtafel: 068.03.81 VORGELEGEWELLE

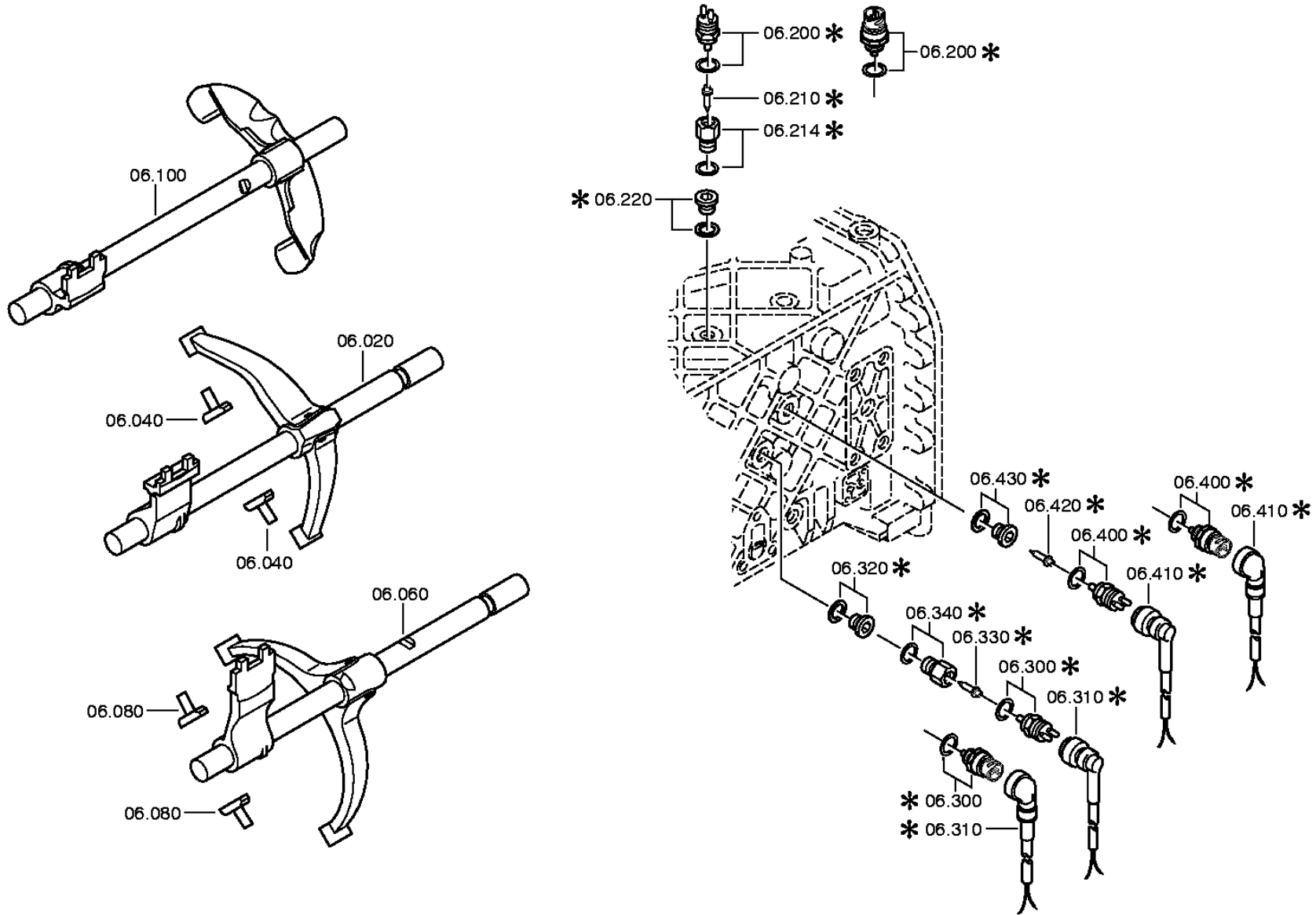
\* je nach Stücklistenausführung





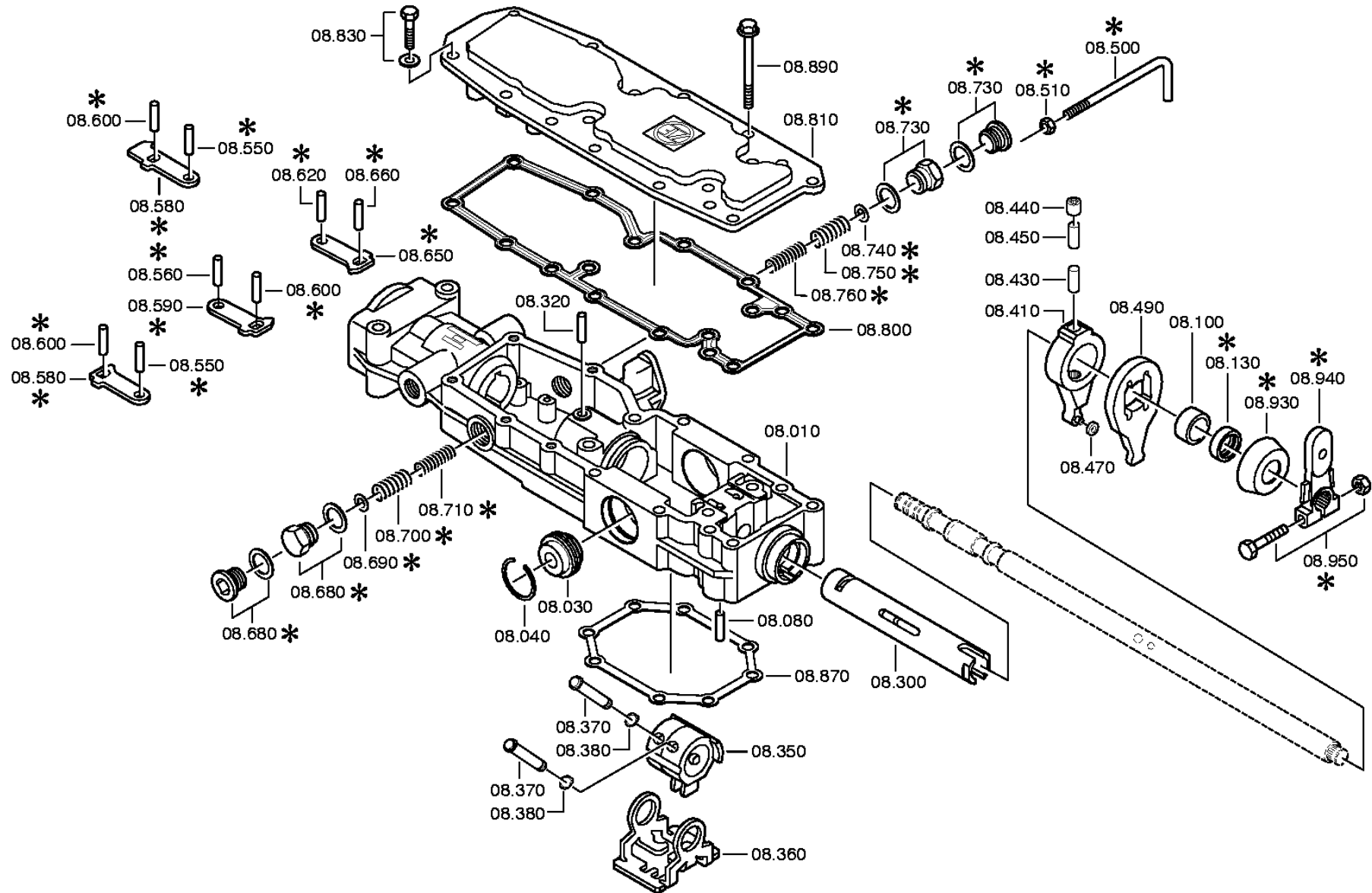
Stückliste: 1315 051 323 16 S 151 / DG\*LL\*ANGEFL\*DW-WL H-H \*SERVO-WL / IVECO-M  
Bildtafel: 068.06.01 SCHALTUNG

\* je nach Stücklistenausführung



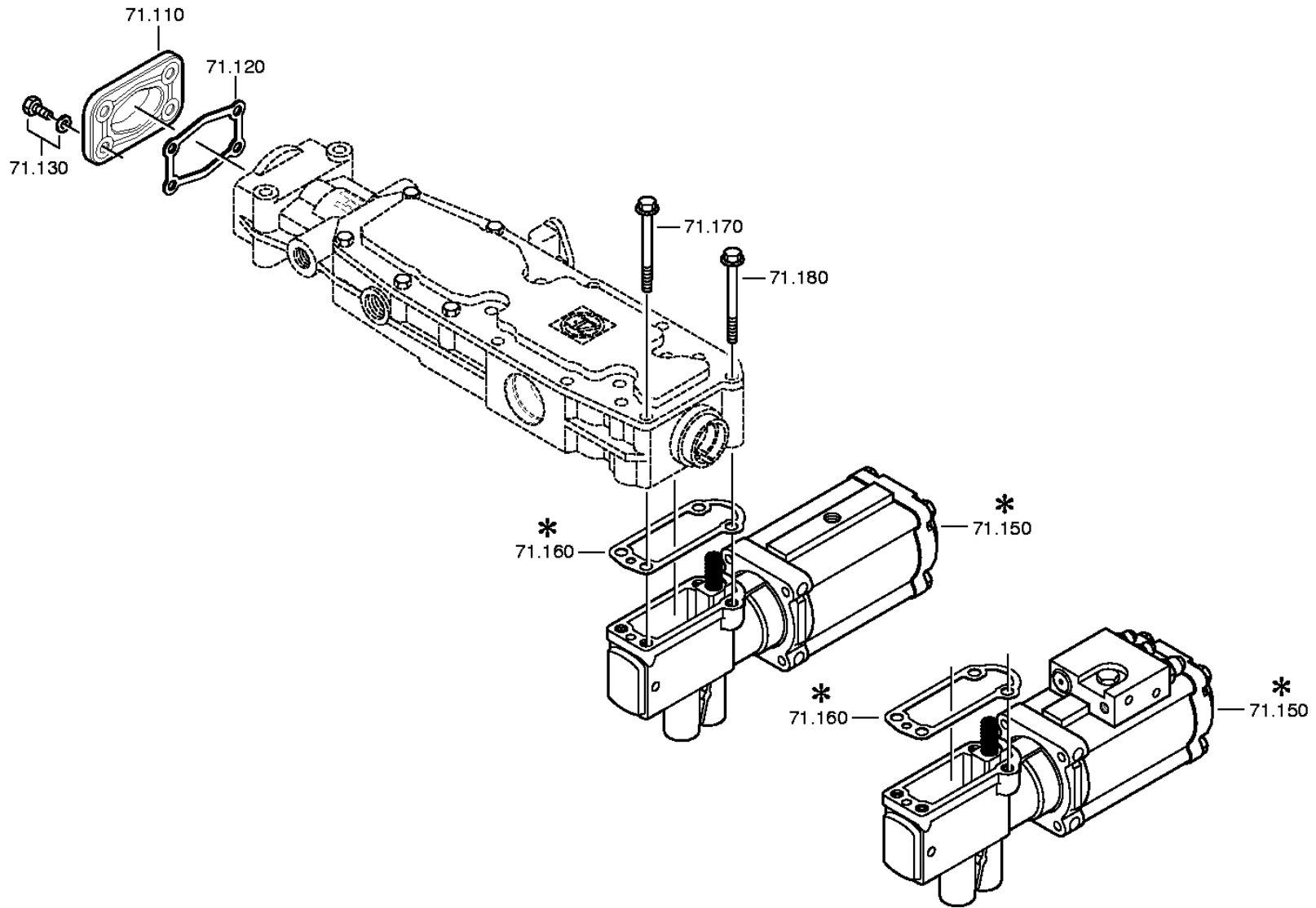
Stückliste: 1315 051 323 16 S 151 / DG\*LL\*ANGEFL\*DW-WL H-H \*SERVO-WL / IVECO-M  
Bildtafel: 068.07.30 SCHALTGEHAEUSE

\* je nach Stücklistenausführung



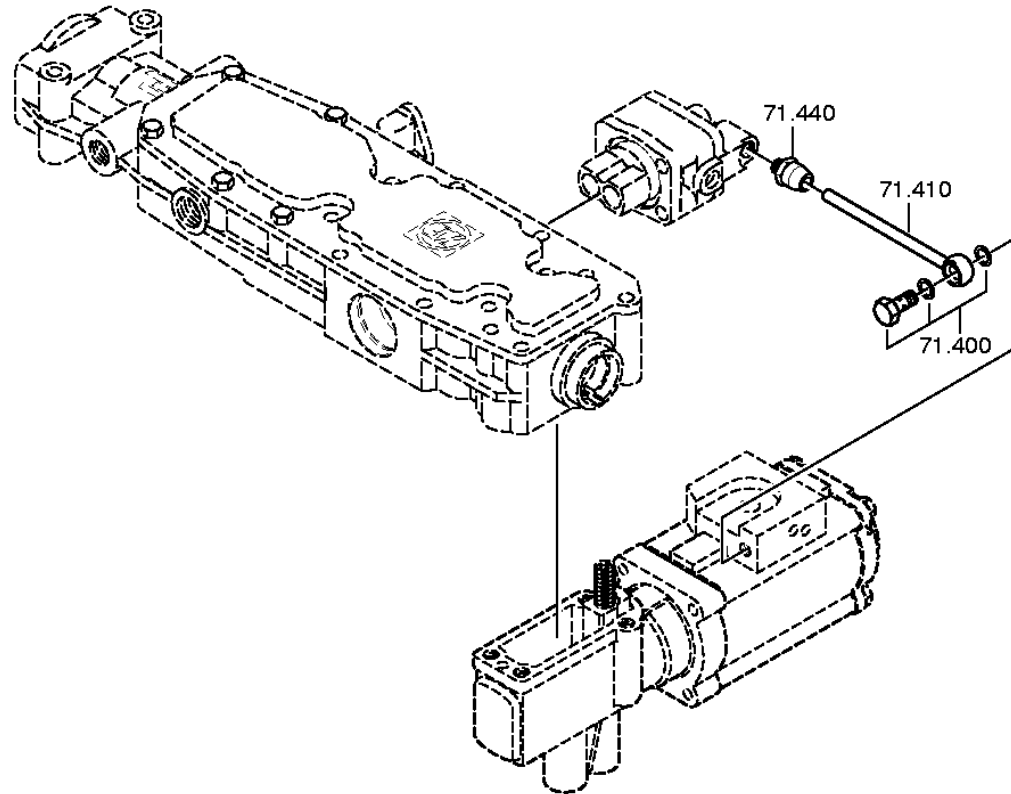
Stückliste: 1315 051 323 16 S 151 / DG\*LL\*ANGEFL\*DW-WL H-H \*SERVO-WL / IVECO-M  
Bildtafel: 068.08.30 ABSCHLUSSDECKEL

\* je nach Stücklistenausführung



Stückliste: 1315 051 323 16 S 151 / DG\*LL\*ANGEFL\*DW-WL H-H \*SERVO-WL / IVECO-M  
Bildtafel: 068.08.82 ANSCHLUSSTEILE

\* je nach Stücklistenausführung

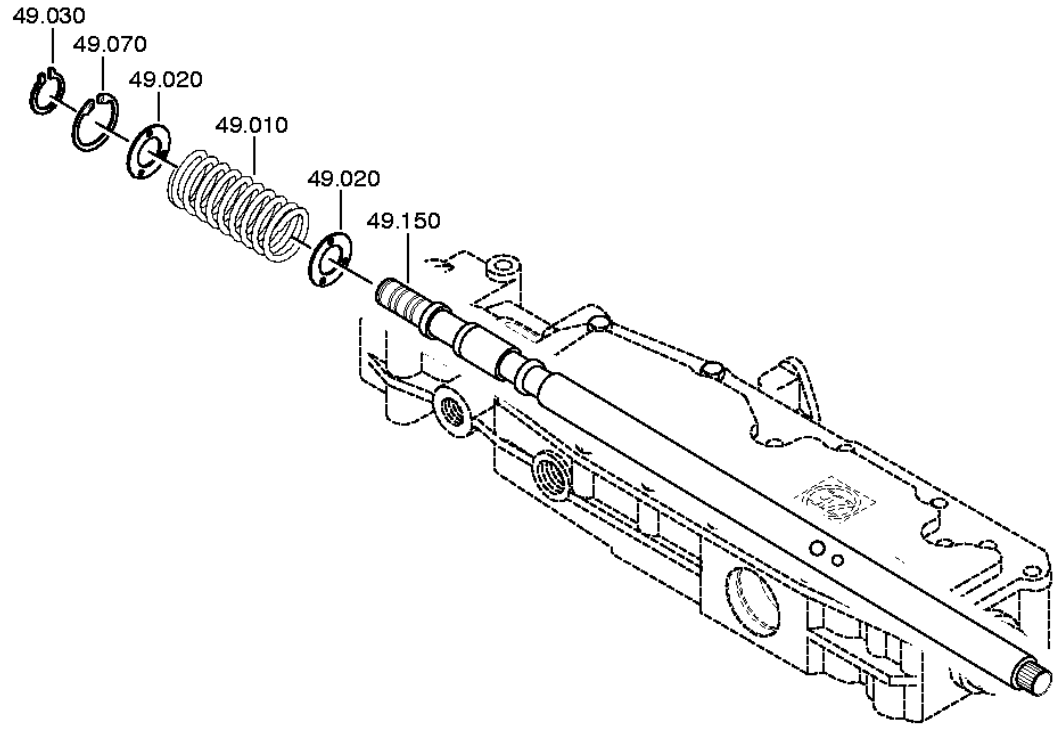






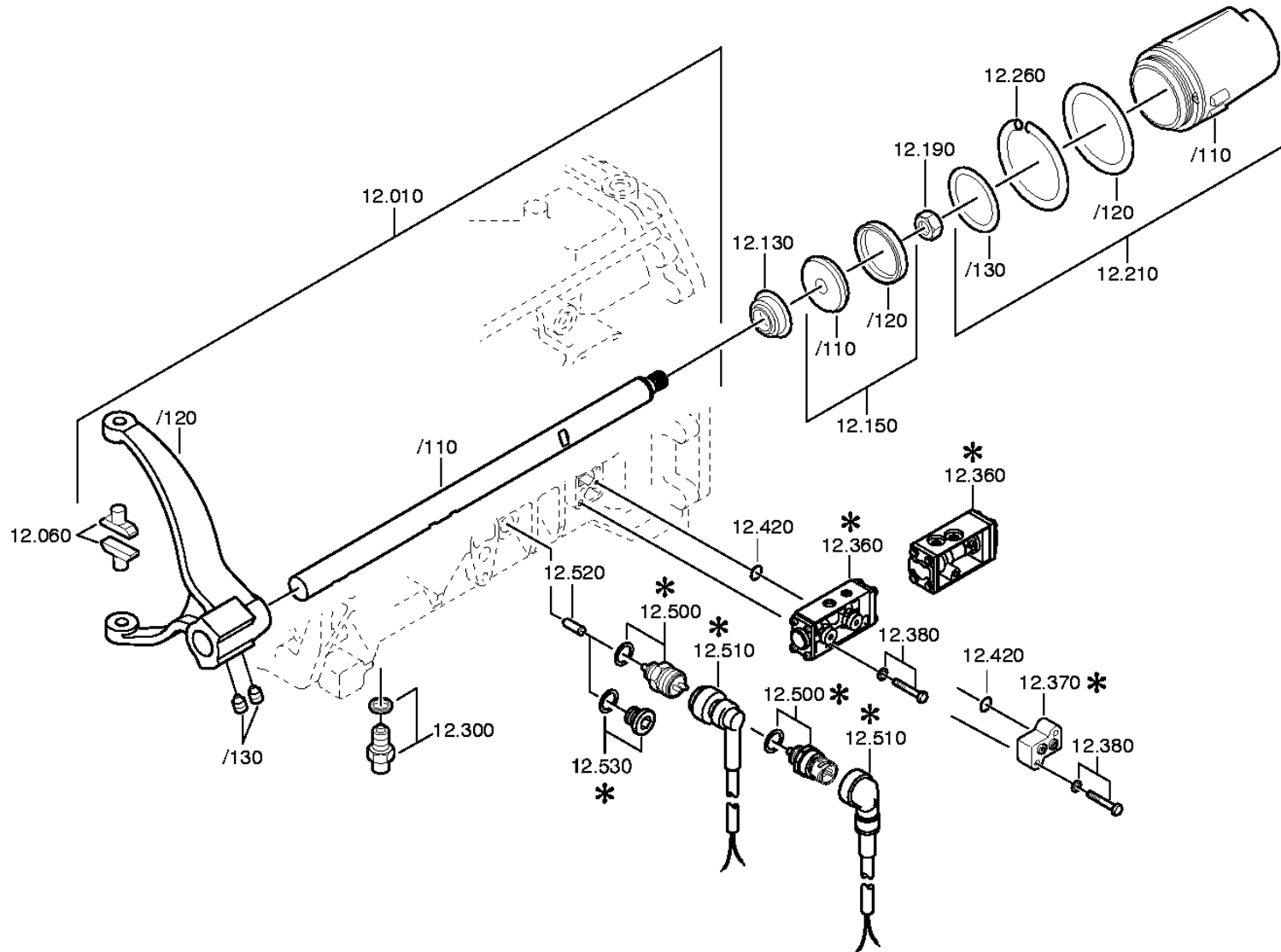
Stückliste: 1315 051 323 16 S 151 / DG\*LL\*ANGEFL\*DW-WL H-H \*SERVO-WL / IVECO-M  
Bildtafel: 068.12.08 FEDERPAKET

\* je nach Stücklistenausführung



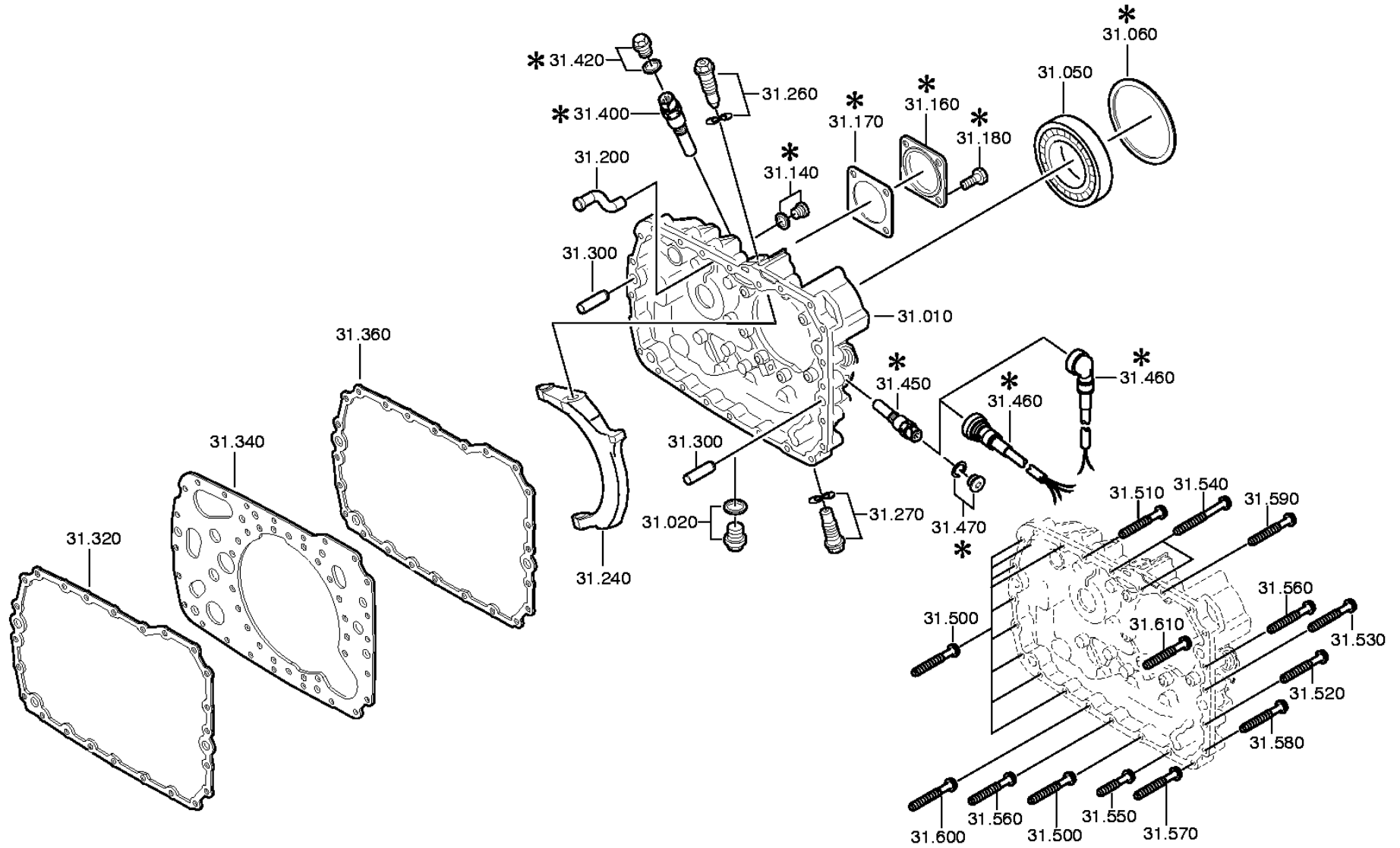
Stückliste: 1315 051 323 16 S 151 / DG\*LL\*ANGEFL\*DW-WL H-H \*SERVO-WL / IVECO-M  
Bildtafel: 068.40.02 GV-SCHALTUNG

\* je nach Stücklistenausführung



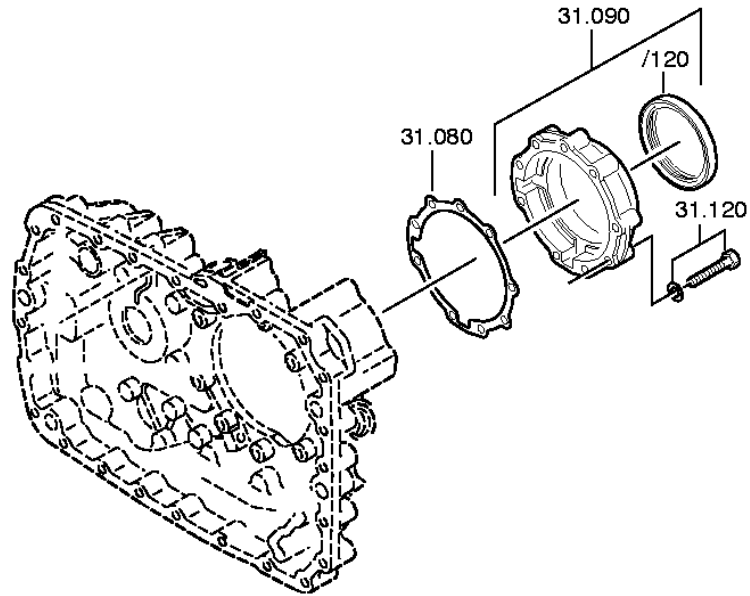
Stückliste: 1315 051 323 16 S 151 / DG\*LL\*ANGEFL\*DW-WL H-H \*SERVO-WL / IVECO-M  
Bildtafel: 068.43.02 GP-GEHAEUSE

\* je nach Stücklistenausführung



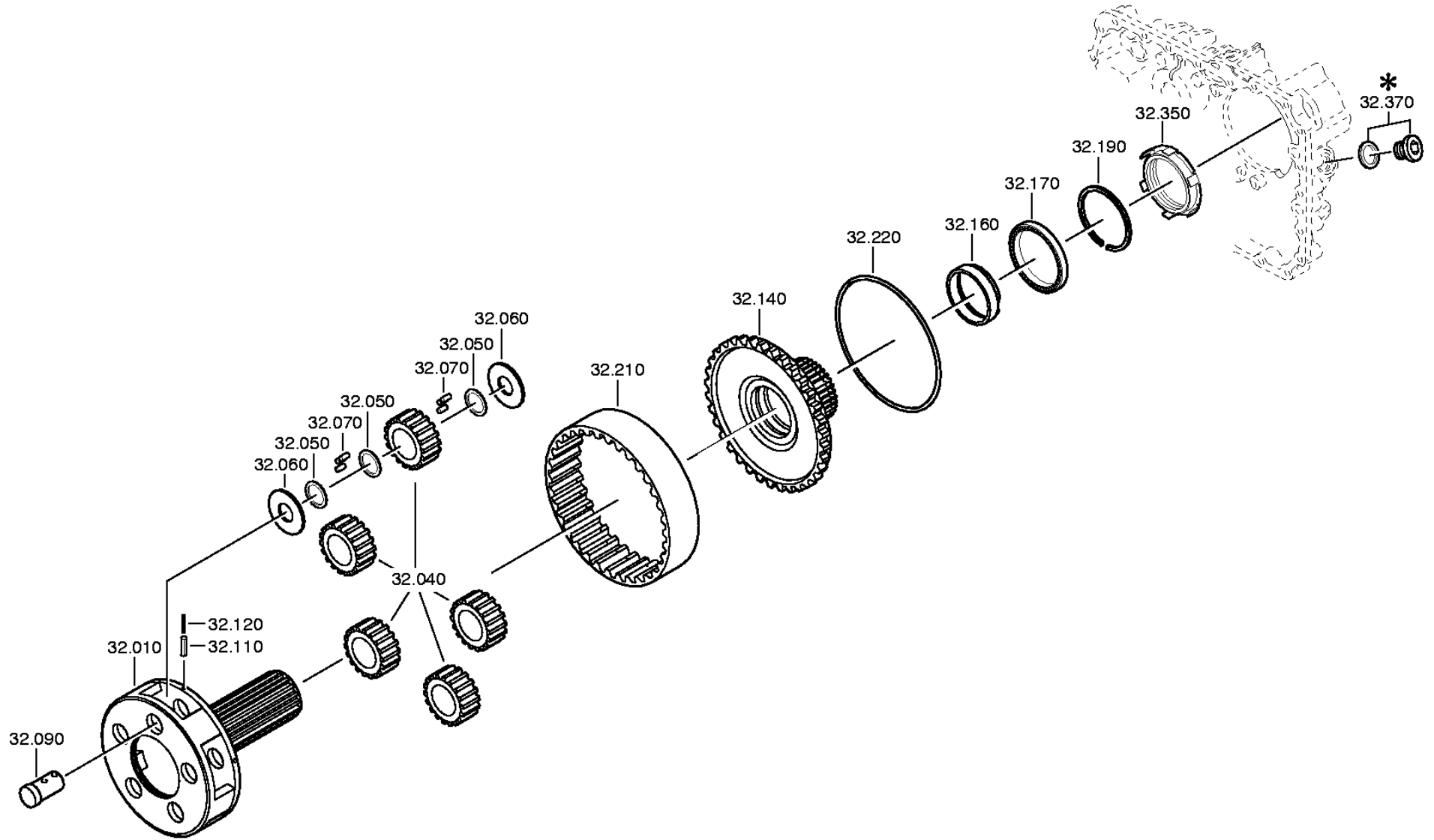
Stückliste: 1315 051 323 16 S 151 / DG\*LL\*ANGEFL\*DW-WL H-H \*SERVO-WL / IVECO-M  
Bildtafel: 068.43.21 DECKEL

\* je nach Stücklistenausführung



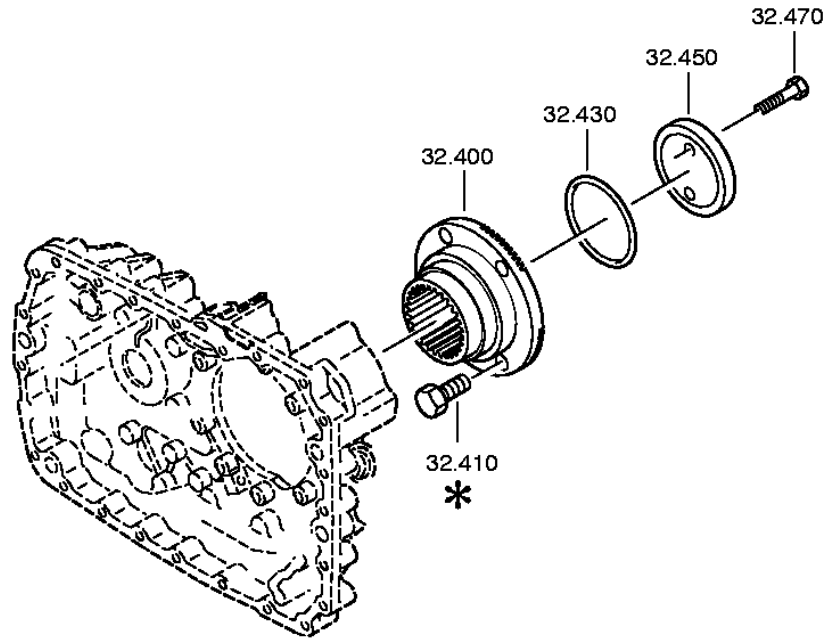
Stückliste: 1315 051 323 16 S 151 / DG\*LL\*ANGEFL\*DW-WL H-H \*SERVO-WL / IVECO-M  
Bildtafel: 068.44.02 PLANETENTRIEB

\* je nach Stücklistenausführung



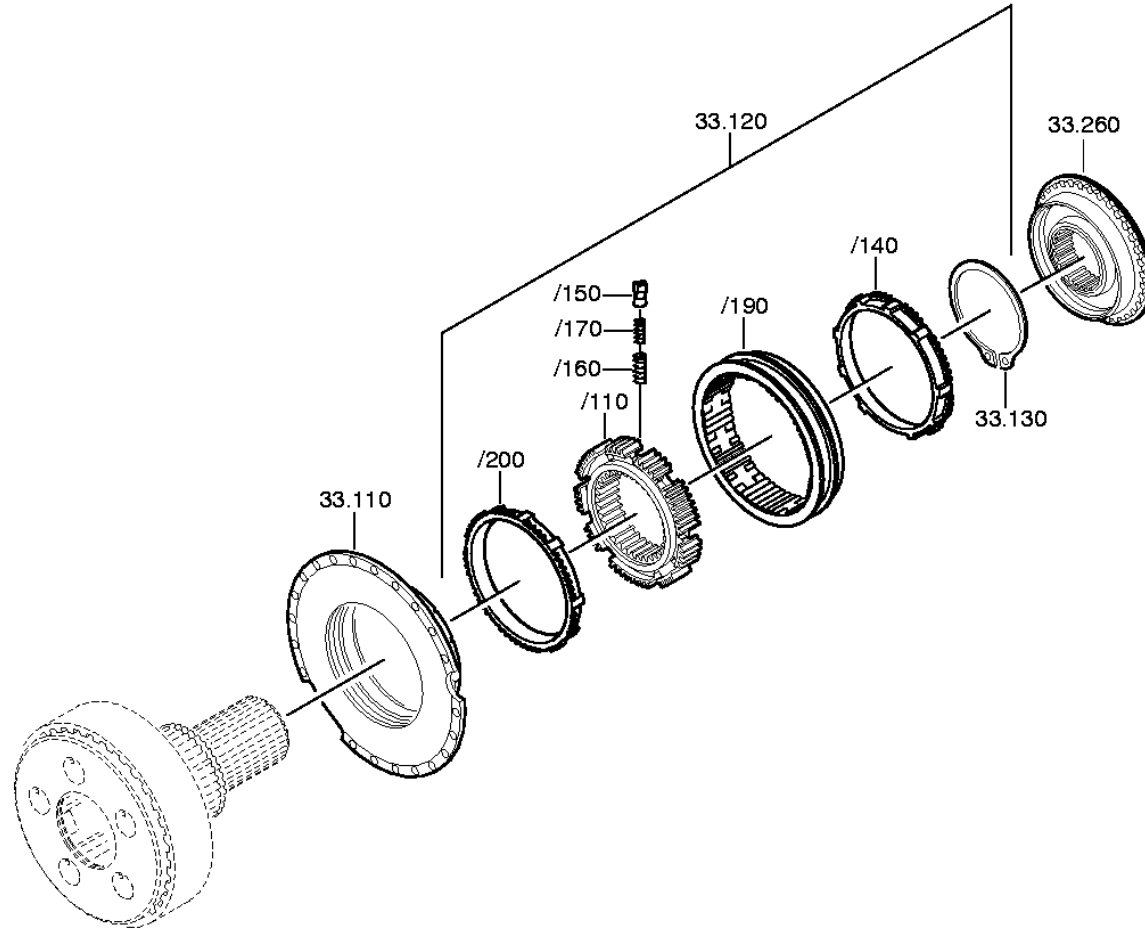
Stückliste: 1315 051 323 16 S 151 / DG\*LL\*ANGEFL\*DW-WL H-H \*SERVO-WL / IVECO-M  
Bildtafel: 068.44.41 PLANETENTRIEB

\* je nach Stücklistenausführung



Stückliste: 1315 051 323 16 S 151 / DG\*LL\*ANGEFL\*DW-WL H-H \*SERVO-WL / IVECO-M  
Bildtafel: 068.45.07 SYNCHRONISIERG.

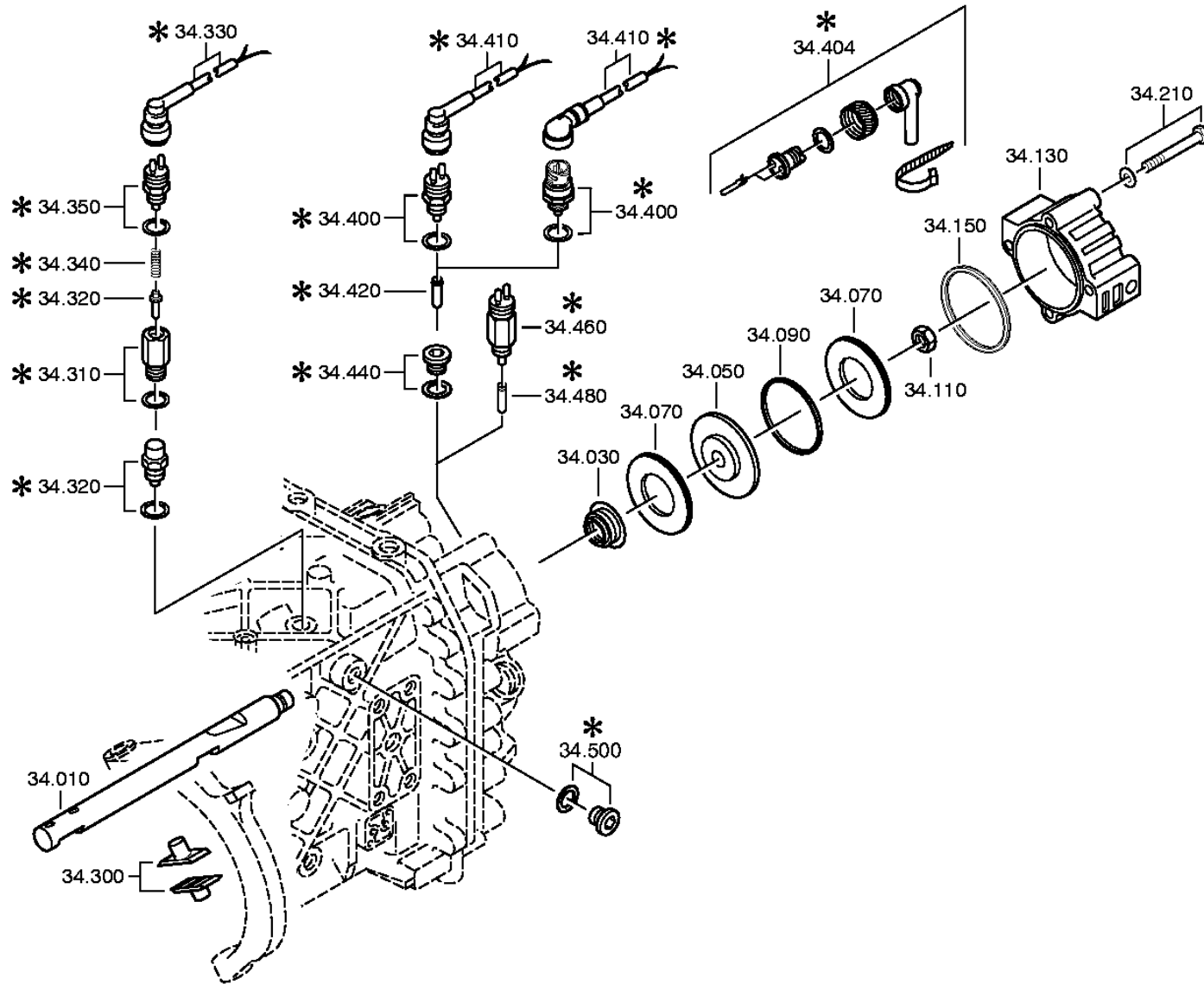
\* je nach Stücklistenausführung





Stückliste: 1315 051 323 16 S 151 / DG\*LL\*ANGEFL\*DW-WL H-H \*SERVO-WL / IVECO-M  
Bildtafel: 068.46.03 GP-SCHALTUNG

\* je nach Stücklistenausführung



Stückliste: 1315 051 323 16 S 151 / DG\*LL\*ANGEFL\*DW-WL H-H \*SERVO-WL / IVECO-M  
Bildtafel: 068.57.04 GRUPPENSCHALTG.

\* je nach Stücklistenausführung

