



ERSATZTEILKATALOG

CD-ROM 'ELCAT' 1/2004 18.06.2007

16 S 151

ZF-Stücklisten-Nr.: 1315 051 500

Kunde: MAN AG

Z F F R I E D R I C H S H A F E N A G

Stückliste: 1315 051 500 16 S 151 / SG*LL*ANGEFL*DW-WL H-H / MAN AG

Pos.	Text	Änd.-Nr.
A10	KUNDE:MAN AG *LAND:D	
A14	BESTELL-NR: CODIERUNG:	
A16	81.32003-6159	
F06	EINBAULAGE: LIEGEND LI*ANGEFL *	
F10	UEBERSETZUNG: 13,74- 0,84 *SG	
	H13,74* 9,55* 6,78* 4,57* 3,01* 2,09*	
	H 1,49* 1,00* * R13,12	
	S11,51* 7,99* 5,68* 3,82* 2,52* 1,75*	
	S 1,24* 0,84* * R10,98	
F12	POSITION GELOESCHT	
F22	POSITION GELOESCHT	
F24	POSITION GELOESCHT	
F26	PLANETENRADSATZ:I= 4,565* 5 RAEDER*SCHRAEGVERZ.	
F34	SCHALTUNG:DREHWELLE *WAAGR LI *H-H	
F38	SCHALTKUPPLUNG: VOLLSYNCHRONISIERUNG	
	1+2 GANG DK-SYNCHR.	
	3+4 GANG BK-SYNCHR.	
F40	ANTRIEBSWELLE: L=109,0*SAE 10C 2 ZOLL	78003
	ZAPFEN:D=25 F7*SCHAFT:D=50,30*BUCHSE:OHNE	78003
	WELLE:L=382,50*PROFIL:L=120,000*	78003
	LAGERUNG KONSTANTE I:GL *D= 99,916H5	78003
	ZAPFENLAGER:KEGELROLLEN	78003
F46	AUSRLAGFLANSCH:L=- 7,0 *D= 60,000 F8	
F50	ABTRIEB:NORMALLAGERUNG	
F52	ABTR.FLANSCH HA:AD=180 *LZ= 4 *D=15,0	
	L=211,5	
F54	POSITION GELOESCHT	
F60	ANFLANSCHFLAECHE GEHAEUSE II:OHNE	
F64	SCHALTANSCHLUSS	
F66	AUSL.ABSTAND:A=288,0*	
F68	MESS-STELLE:SCHALTHEBELANLAGE *	
F70	POSITION GELOESCHT	
F74	SCHALTHEBEL:R1= 75*KROEPFUNG:AUSSEN	
F80	SCHALTABGANG:STELLUNG C *	
F94	WINKEL SCHALTHEBEL:EP= 15BIS 20GRAD	
F96	FEDERPAKET ANORDNUNG:Q3 *	
F98	RIEGELANSCHLAG:FEDERKRAFT:RG= 90N	79192

Stückliste: 1315 051 500 16 S 151 / SG*LL*ANGEFL*DW-WL H-H / MAN AG

Pos.	Text	Änd.-Nr.
G00	HOECKERRASTIERUNG:FEDER HF= 160N	0621B
	RASTENHEBEL-ANORDNUNG:AUSFUEHRUNG=	0621B
G02	FEDER *WF- 35N*I- 26N	79192
G06	GANGRASTIERUNG:FEDERKRAFT NG+GG = 168N	
G08	RASTE NG: FEDERKRAFT= 200N	
G16	WAEHLBILD:WI	
G30	SCHALTER: RG*SCHLIESSER *SCHALTWELLE	
	SCHUTZKAPPE:MIT *BAJONETT	
G32	SCHALTER: NG*VORBEREITET *	
	SCHUTZKAPPE:OHNE *	
G36	SCHALTER: GP*OEFFNER *	
	SCHUTZKAPPE:MIT *BAJONETT	
G50	ANGEBAUTE AGGREGATE	
G56	SCHALTER: GV*SCHLIESSER *	
	SCHUTZKAPPE:MIT *BAJONETT	
G60	ANGEBAUTE AGGREGATE/ZUBEHOER	
G64	WAERMETAUSCHER:VORNE LI.VORBE.*	
G76	KUPPL.GEH: SAE 1 * INTEGR * AUSR: MIT	
	ZYL: * *L=	
	AUFNAHME D= *AUFHAENGUNG:	
	SENSOR: *MONTAGESTELLUNG: 6	
H50	ELEKTRONIK:	
H68	TACHO IMPULSGEBER:IMP/U 6,00 *GEBER:OHNE	
	SCHUTZKAPPE:OHNE	
H70	TACHO IMPULSGEBER:IMP/U 6,00 *GEBER:MIT	
	SCHUTZKAPPE:MIT *POS: 1*EINBAU-ZCHNG	
M00	ZEICHNUNGEN:	
M02	EINBAU: 1315 600 105	
M14	SCHNITT: 1315 051 503	
M16	SCHNITT: 1316 101 035(0)	
M18	SCHNITT: 1316 172 003(0)	
M28	SCHNITT: 1315 192 100	
M50	MONTAGE-HINWEISE:	
M58	MONTAGE:EINFUELL+UEBERLAUF*GEHAEUSE LI+RE	
M82	MONTAGE:ABSCHALTVENTIL *G *DROSSEL:D=1,55	78695
M90	OELMENGE:AB WERK * 11,00L GETR	

ZF-ELCAT Technisches Deckblatt

CD 1/2004 18.06.2007
Blatt 4

Stückliste: 1315 051 500 16 S 151 / SG*LL*ANGEFL*DW-WL H-H / MAN AG

Pos.	Text	Änd.-Nr.
M92	OELSORTE NACH ZF: TE-ML02L	
M94	GEWICHT: CA. 290,0 KG	
M96	LACKIERUNG:TIEFSCHWARZ *RAL9005 ZFN915W	
M98	KONSERVIERUNG: KA1 T/KI2/ *ZFN 916	
Q50	QUALITAETS-HINWEIS:	
Q52	PRUEFUNG:GETRIEBE KPL/INTARDER 1Q49 154 847	
S02	FAHRZEUGDATEN 1:	
S04	ART:LKW *19.362F	
S06	ZUL.GES.GEW:SOLO 19T*ZUL.GES.GEW:ZUG 44T	
S08	R DYN: 546*V MAX: CA. 130KM/H	
S10	HA: I= 4,20	
S14	MAN /D2866K *KW265/2200*N.M1500/1200	
S18	KUPPLUNG:SACHS *MFZ430	
S52	FAHRZEUGDATEN 2:	
S54	ART:LKW *16.362F	
S56	ZUL.GES.GEW:SOLO 16T*ZUL.GES.GEW:ZUG 38T	
S58	R DYN: 527*V MAX: CA. 130KM/H	
S60	HA: I= 4,04	
S64	MAN /D2866K *KW265/2200*N.M1500/1200	
S68	KUPPLUNG:SACHS *MFZ430	
T02	FAHRZEUGDATEN 3:	
T04	ART:LKW *19.422F	
T06	ZUL.GES.GEW:SOLO 19T*ZUL.GES.GEW:ZUG 40T	
T08	R DYN: 522*V MAX: CA. 125KM/H	
T10	HA: I= 3,70	
T14	MAN /D2866LF06 *KW309/2000*N.M1730/1500	
T18	KUPPLUNG:SACHS *MFZ430	

ZF-ELCAT Bildtafel-Übersicht

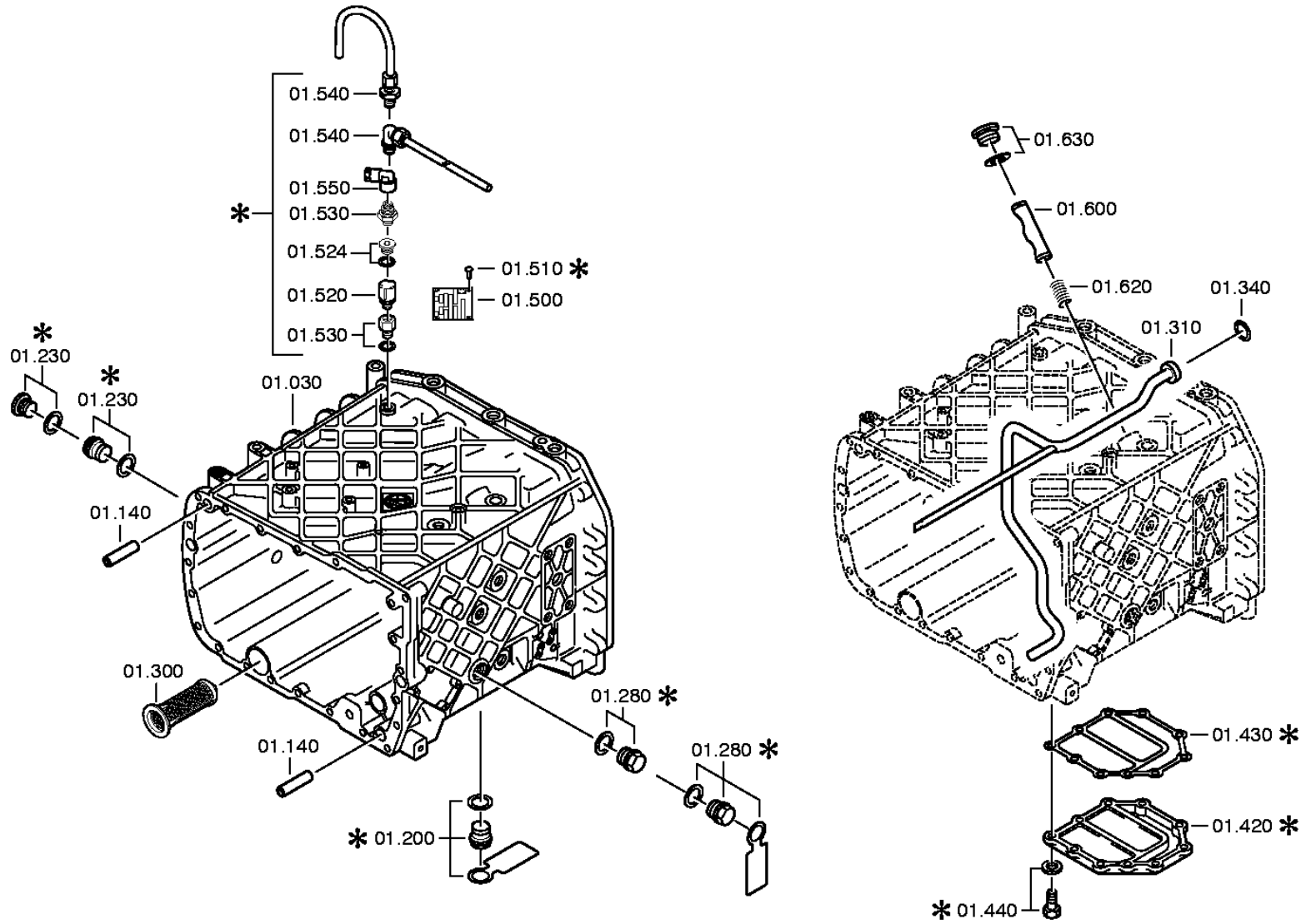
CD 1/2004 18.06.2007
Blatt 5

Stückliste: 1315 051 500 16 S 151 / SG*LL*ANGEFL*DW-WL H-H / MAN AG

Bildtafel	Sachnummer	Benennung	Technische Information	Änd.-Nr.
068.01.03	1315 101 109	GETR.GEHAEUSE	SG*W I *FL.OHNE *OELSCHILD	3375A
068.01.52	1315 101 974	GETR.GEHAEUSE	SG *STANDARD	0403B
068.02.02	1315 102 035	ANTRIEBSWELLE	SG *L109*GL100*ZAPF.25	
068.02.54	1315 102 429	ANSCHLUSSPLATTE	L- 7*D60F8 *AUSR-GELENK *GETR *DAEWOO	
068.02.KB	1315 102 811	ANTRIEBSWELLE	A-PLATTE GETR*GEH.6KT-SCHR	0403B
068.03.01	1315 103 008	VORGELEGEWELLE	13,80-0,84*ZW-PROFIL	
068.03.81	1316 103 803	VORGELEGEWELLE	PUMPE GETR*GEH.1 6KT-SCHR	0403B
068.04.12	1315 104 022	HAUPTWELLE	16S151*SG *ALTES K.K *GP-SV*HS45	
068.04.KB	1315 104 804	HAUPTWELLE	GP GV+SV*EINSTELLUNG GV *RING	
068.06.01	1315 106 008	SCHALTUNG	WL*W I*	9342B
068.06.KB	1315 106 402	ANSCHLUSSTEILE	WL*W I*WR WI+WII *RG/HG/IG-VERSCHL	
068.06.KB	1315 106 800	SCHALTUNG	GLEITSTEINE 1-4GANG *SCHALTSCHIENE VERSTIFTET	
068.07.05	1316 107 035	SCHALTGEHAEUSE	WL*W I*RAENDEL	9287B
068.07.KB	1315 107 833	SCHALTGEHAEUSE	WL*H-H*SCHUTZKAPPE *R= 75 *A19*FZO*O.SCHR.ST	78695
068.07.KB	1316 107 433	SCHALTWELLE	W I*H-H*HASV 2-ST*D=1,55 *RASTE 200N	9287B
068.07.KB	1316 107 004	ANSCHLUSSTEILE	RG-RASTE SEPARAT* 90N	79192
068.08.06	1316 170 031	DECKEL	WL*H-H *VM	0874D
068.08.KB	1316 170 001	AUSLEGER	WL	
068.08.KB	1316 170 808	DECKEL	WL*AUSL+GEH*H-H*HF160N	9287B
068.08.KB	1316 170 441	ANSCHLUSSTEILE	WL*NG-VORB*RG-SCHL*168N *BAJONETT	79653
068.12.02	1316 149 010	FEDERPAKET	WL/WR*Q2/Q3*WF 35*I=26N	79192
068.40.02	1315 112 008	GV-SCHALTUNG	235N*GV-LAG.GEH.1	
068.40.KB	1315 112 410	ANSCHLUSSTEILE	SG*GV-SCHL*BAJONETT	70437
068.43.02	1315 131 050	GP-GEHAEUSE	16S151/221*SOLO*ET *OHNE GP-LUFTKANAL	8929B
068.43.21	1315 131 047	DECKEL	ABTR*L=52*GDAL *ECO II/III	8929B
068.43.KB	1315 131 400	VERSCHLUSSTEILE	NA-OEFFNUNG	
068.43.KB	1315 131 805	GP-GEHAEUSE		
068.43.KB	1315 131 410	ANSCHLUSSTEILE	E-TACHO-POS.1UHR	79759
068.44.07	1315 132 015	PLANETENTRIEB	4,565*GP-SV*FL.PROF.90	
068.44.41	1316 132 400	PLANETENTRIEB	180*LZ= 4*D=15,0*L=211,5	
068.45.04	1316 133 008	SYNCHRONISIERG.	MOLYB*FL-PROFIL 90*E/Z6-V *GP-SV*16S151/221	
068.45.KB	1315 133 403	SYNCHRONISIERG.	MOLYBDAEN*FL-PROFIL 80 *SV-GP PROFIL 90	
068.46.03	1315 134 012	GP-SCHALTUNG	16S151*ZYL*LUFTKANAL *GP-ANZEIGENUT	1822B
068.46.KB	1315 134 412	ANSCHLUSSTEILE	145N*GP-OEFF*BAJONETT *GV-LAG	70437
068.57.04	1315 145 004	GRUPPENSCHALTG.	16S151 *VORGEFORMTE ROHRE	
068.93.07	1315 168 019	KUPPL.AUSRUECKG	AUSR-GELENK*SW= 78*LB=90 *MAN	
068.93.KB	1315 168 800	KUPPL.AUSRUECKG	6KT.SCHR.	1477A

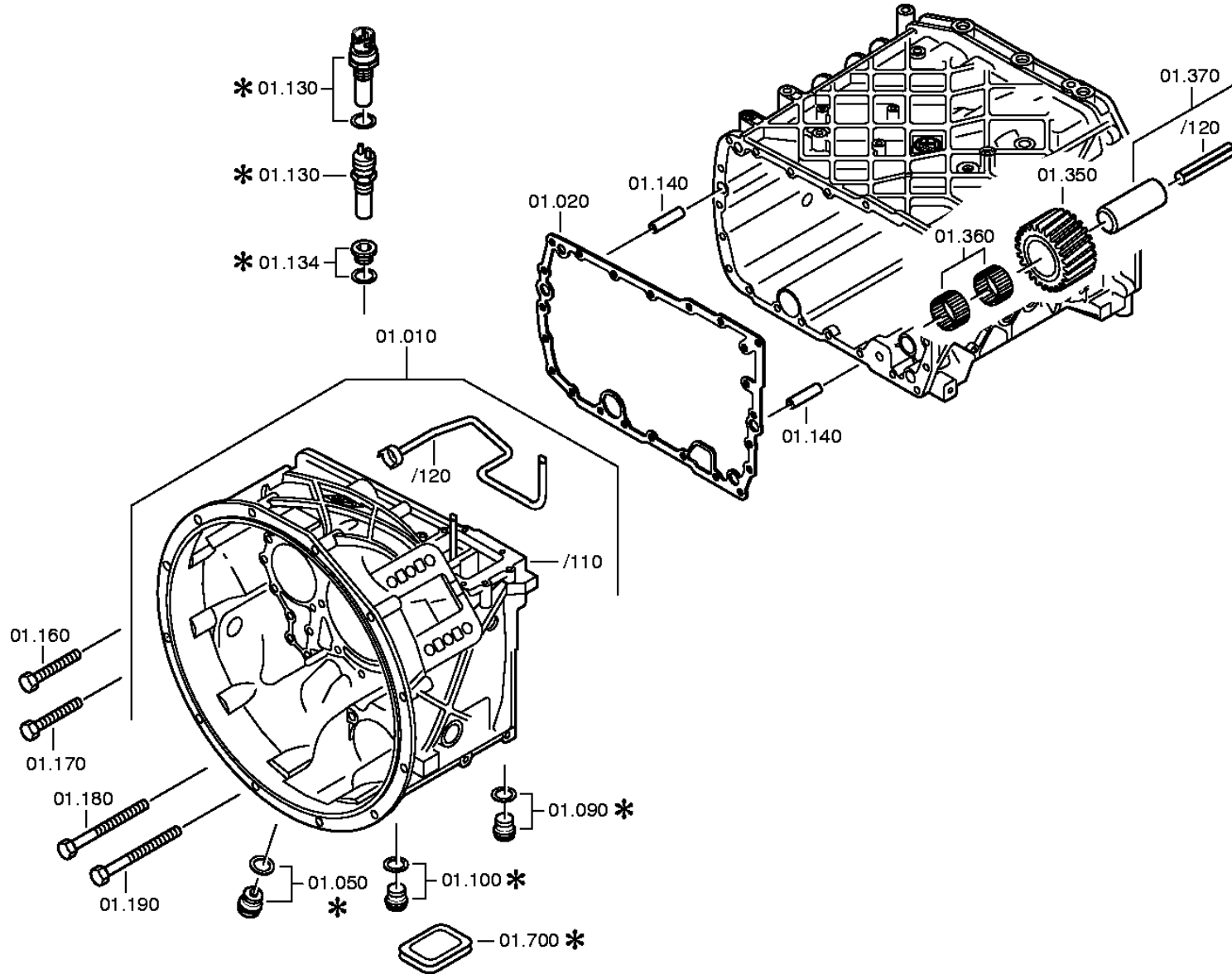
Stückliste: 1315 051 500 16 S 151 / SG*LL*ANGEFL*DW-WL H-H / MAN AG
Bildtafel: 068.01.03 GETR.GEHAUSE

* je nach Stücklistenausführung



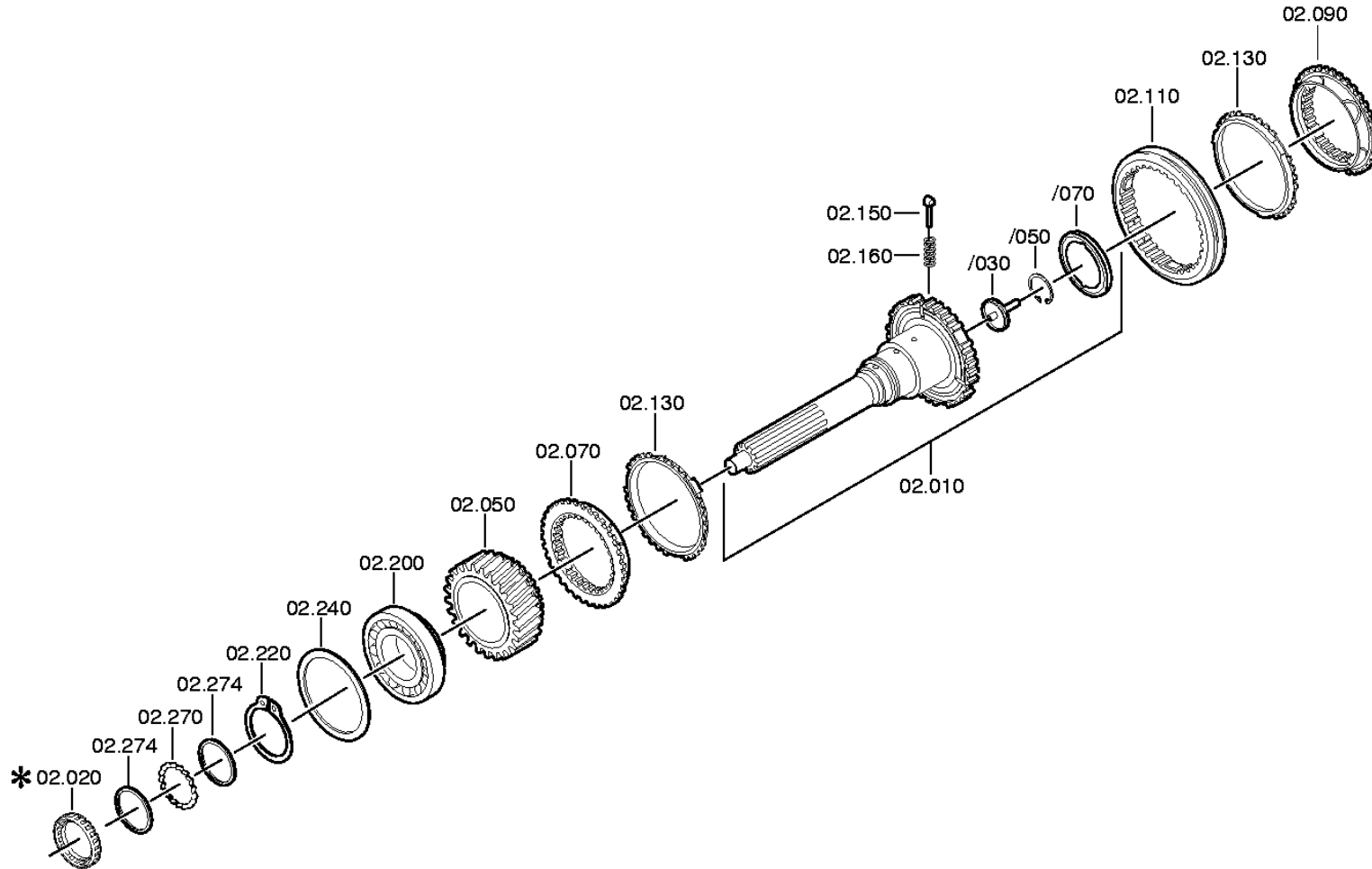
Stückliste: 1315 051 500 16 S 151 / SG*LL*ANGEFL*DW-WL H-H / MAN AG
Bildtafel: 068.01.52 GETR.GEHAEUSE

* je nach Stücklistenausführung



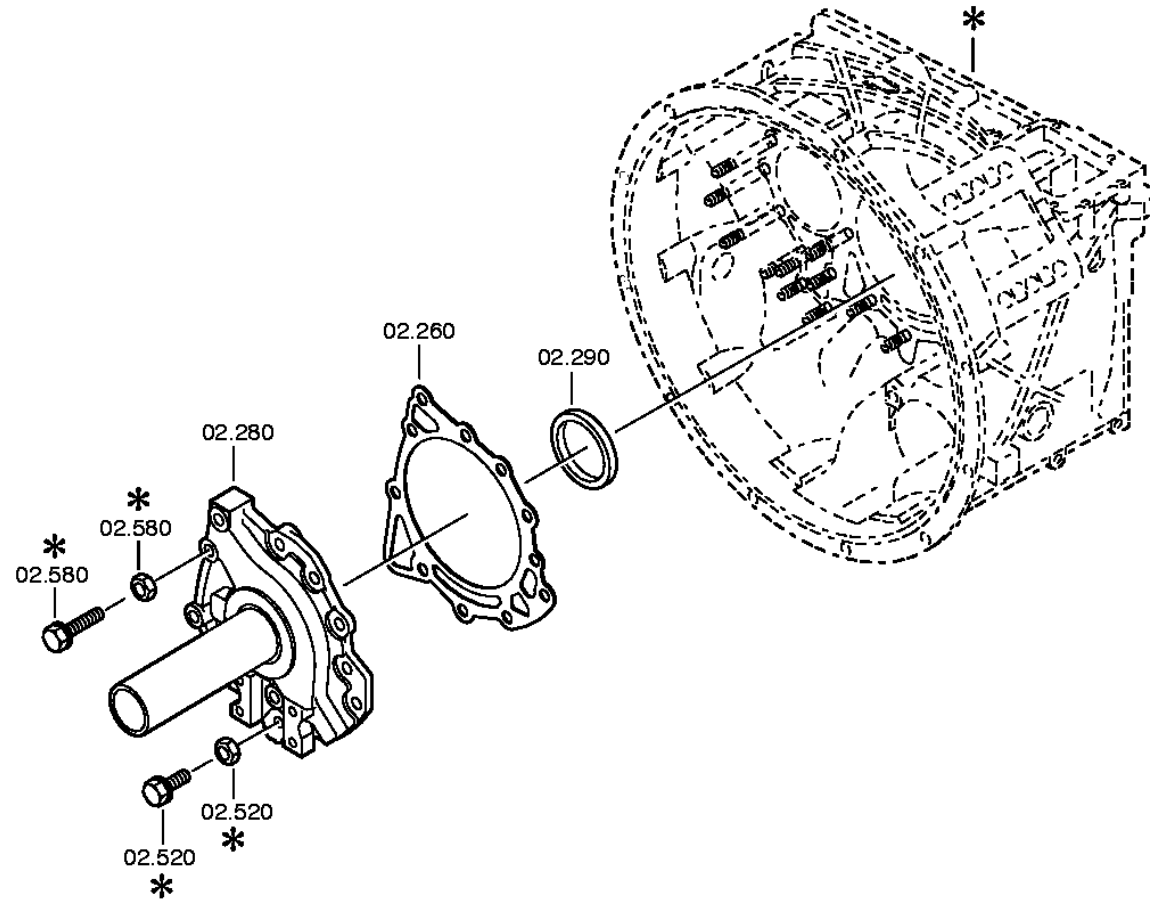
Stückliste: 1315 051 500 16 S 151 / SG*LL*ANGEFL*DW-WL H-H / MAN AG
Bildtafel: 068.02.02 ANTRIEBSWELLE

* je nach Stücklistenausführung



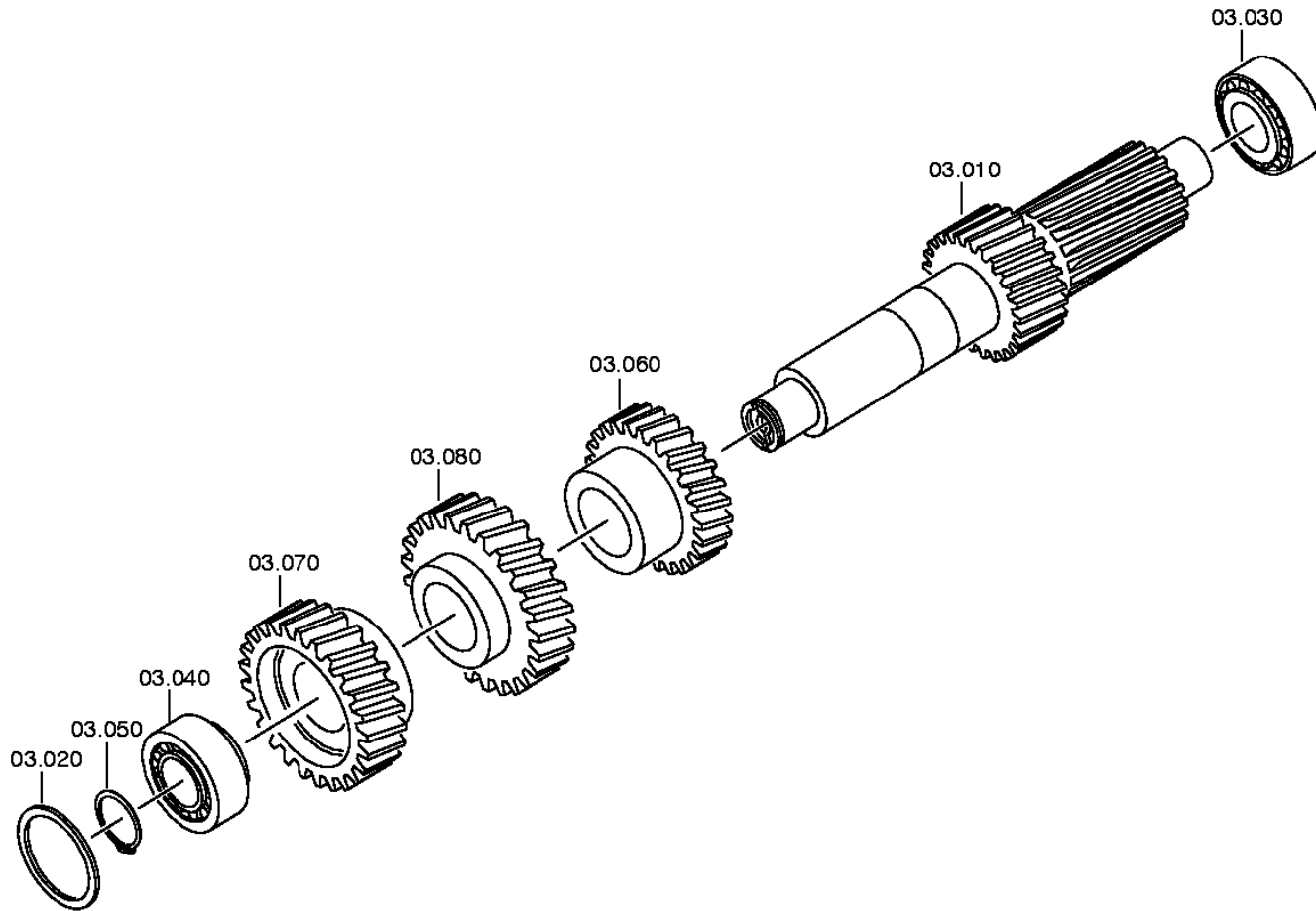
Stückliste: 1315 051 500 16 S 151 / SG*LL*ANGEFL*DW-WL H-H / MAN AG
Bildtafel: 068.02.54 ANSCHLUSSPLATTE

* je nach Stücklistenausführung



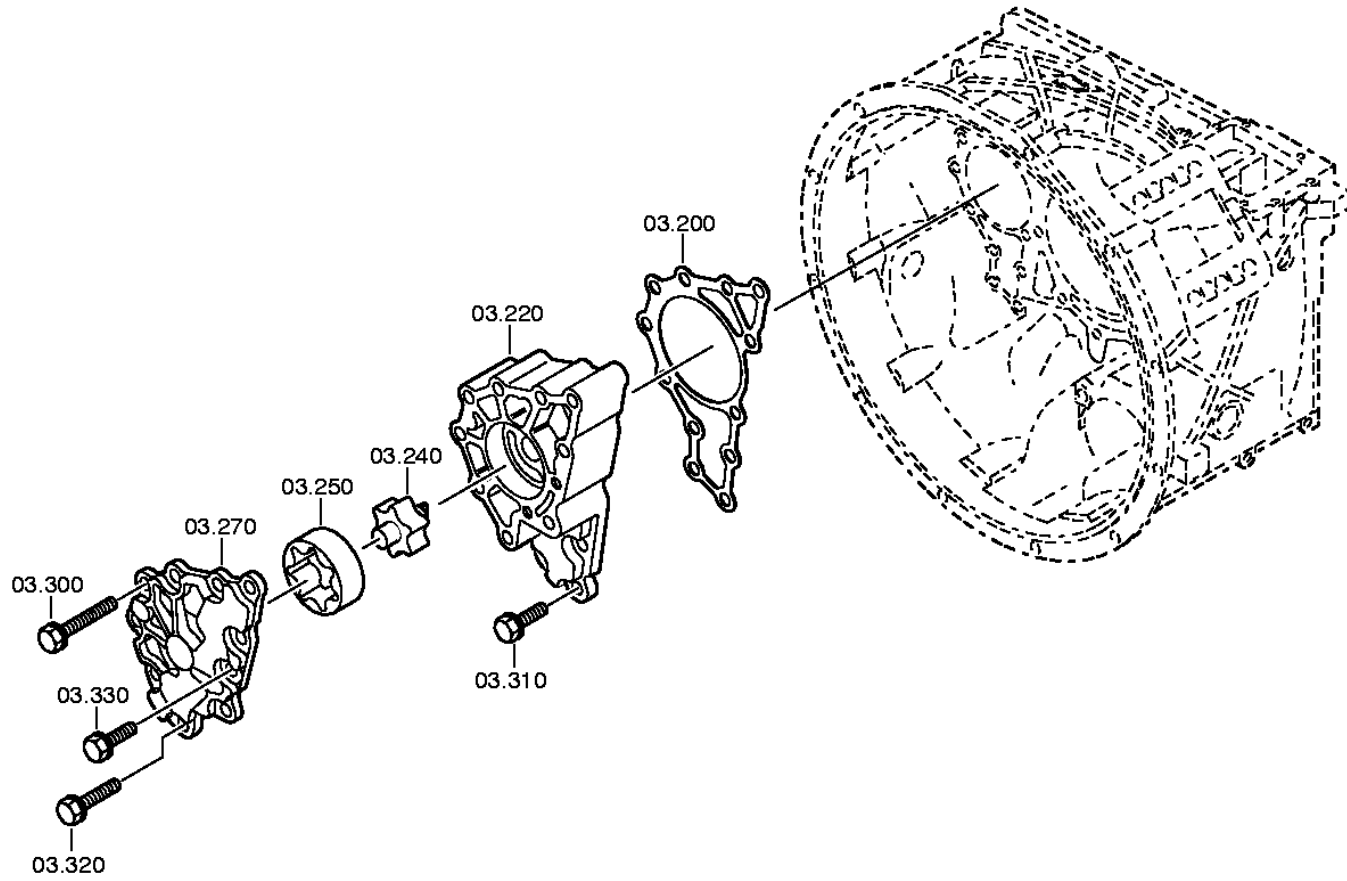
Stückliste: 1315 051 500 16 S 151 / SG*LL*ANGEFL*DW-WL H-H / MAN AG
Bildtafel: 068.03.01 VORGELEGEWELLE

* je nach Stücklistenausführung



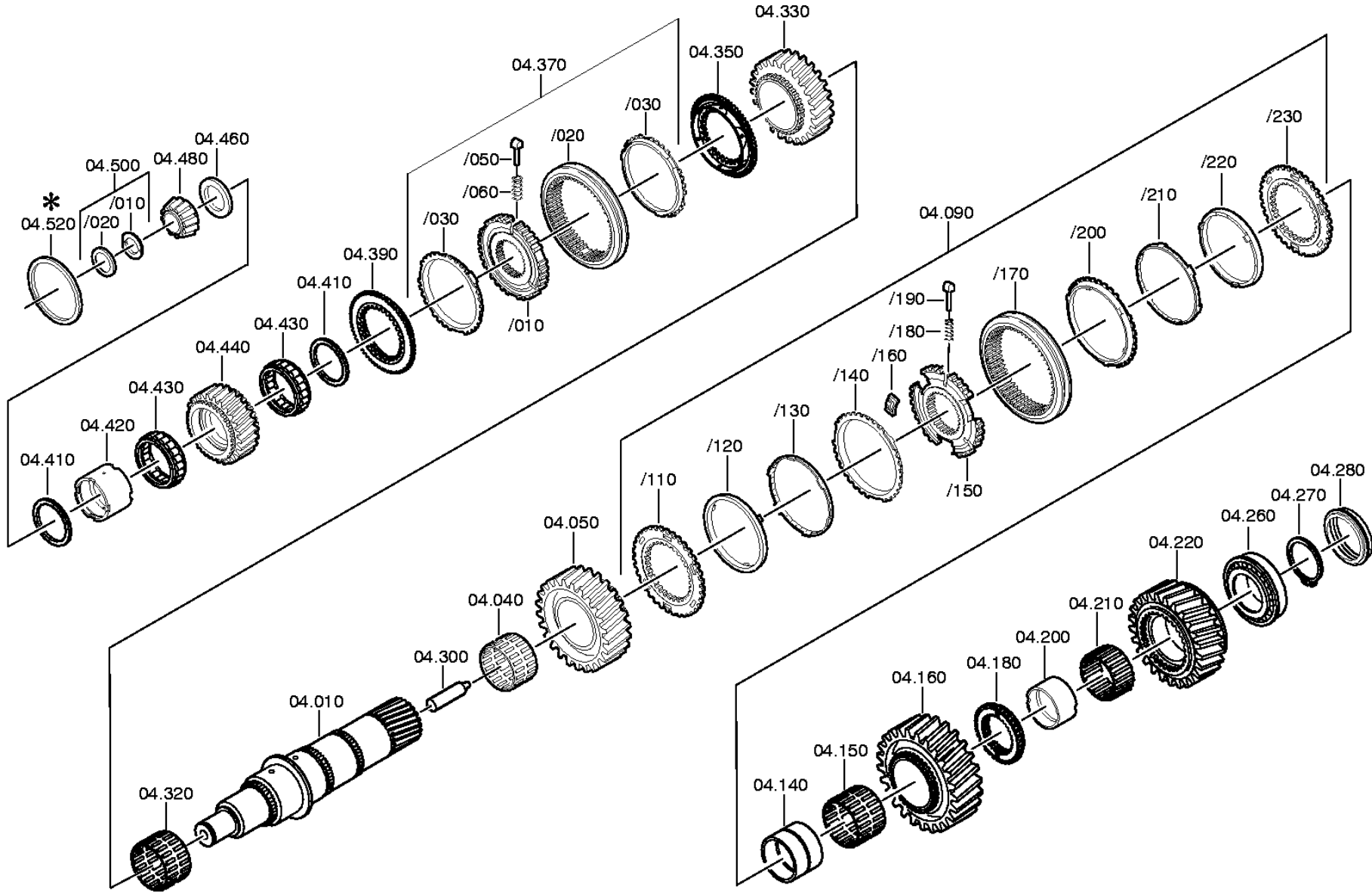
Stückliste: 1315 051 500 16 S 151 / SG*LL*ANGEFL*DW-WL H-H / MAN AG
Bildtafel: 068.03.81 VORGELEGEWELLE

* je nach Stücklistenausführung



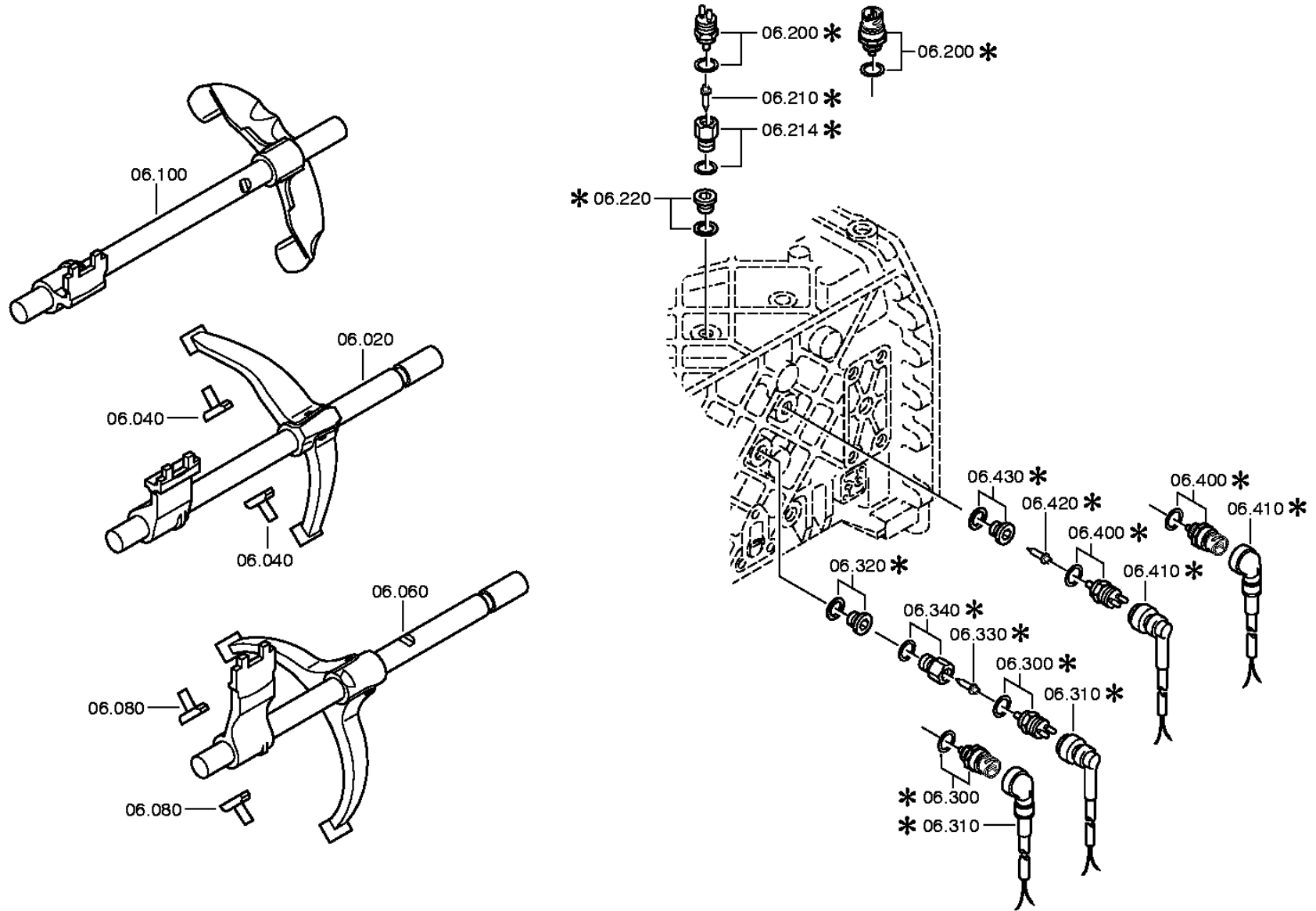
Stückliste: 1315 051 500 16 S 151 / SG*LL*ANGEFL*DW-WL H-H / MAN AG
Bildtafel: 068.04.12 HAUPTWELLE

* je nach Stücklistenausführung



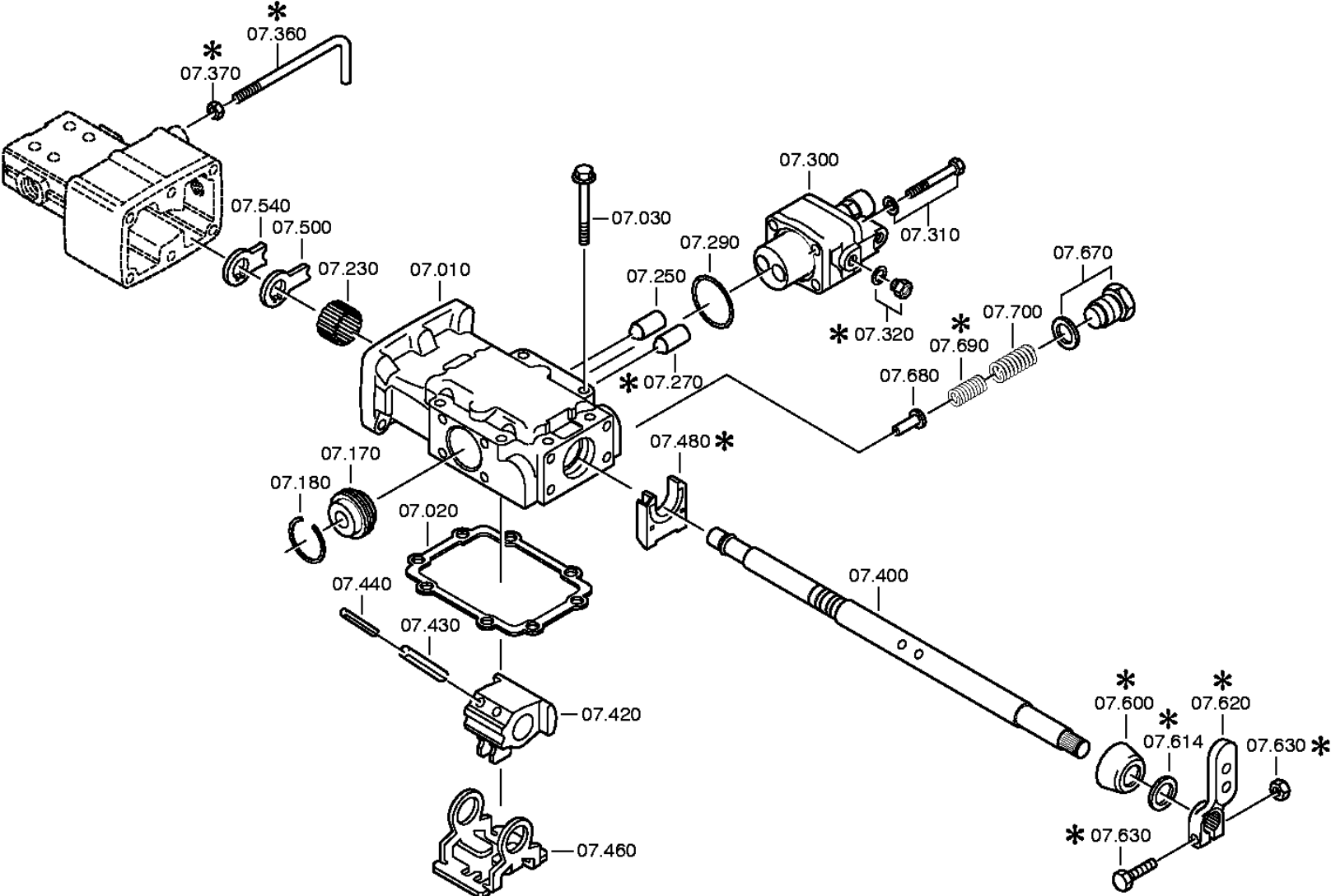
Stückliste: 1315 051 500 16 S 151 / SG*LL*ANGEFL*DW-WL H-H / MAN AG
Bildtafel: 068.06.01 SCHALTUNG

* je nach Stücklistenausführung



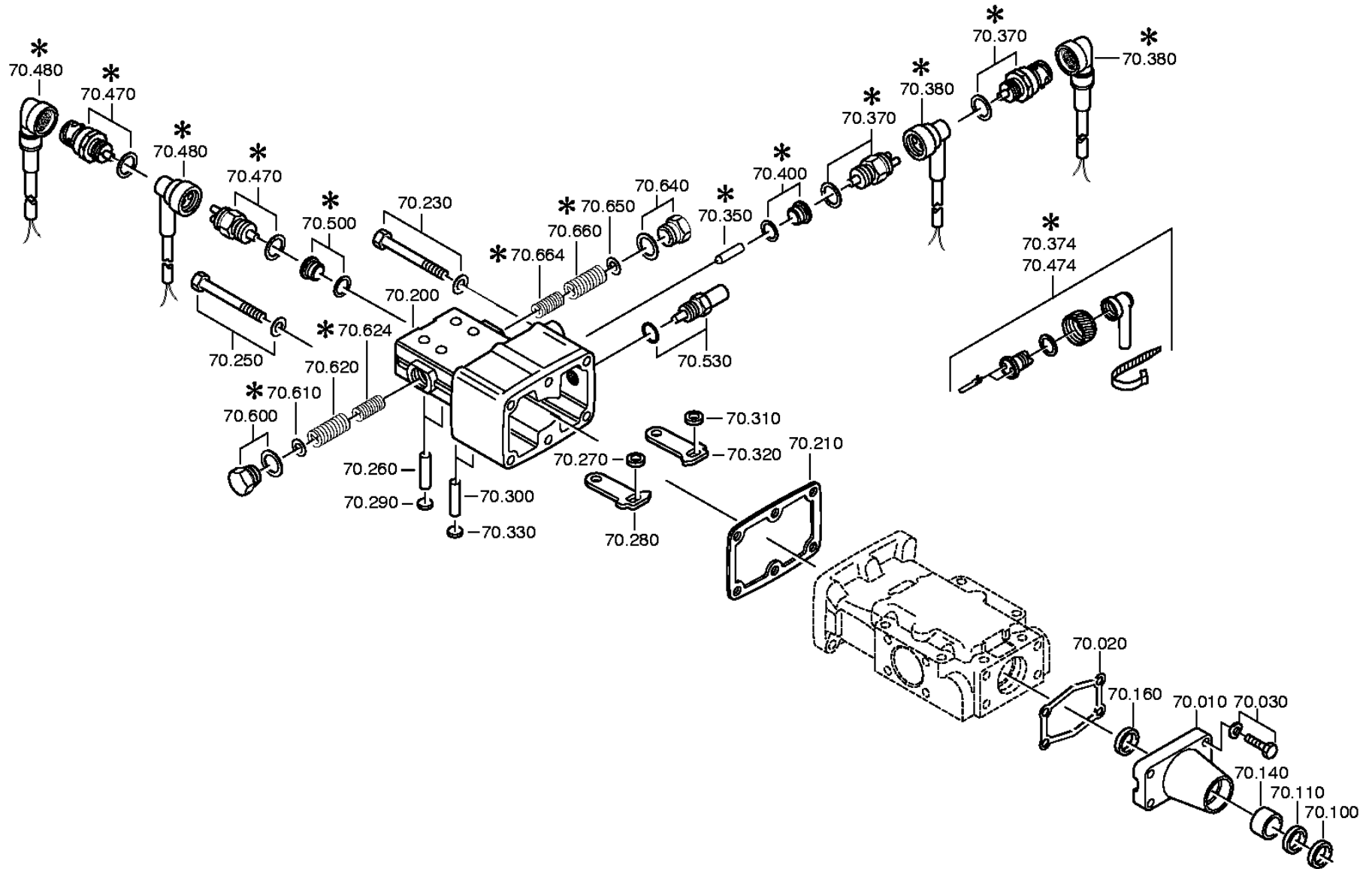
Stückliste: 1315 051 500 16 S 151 / SG*LL*ANGEFL*DW-WL H-H / MAN AG
Bildtafel: 068.07.05 SCHALTGEHAEUSE

* je nach Stücklistenausführung



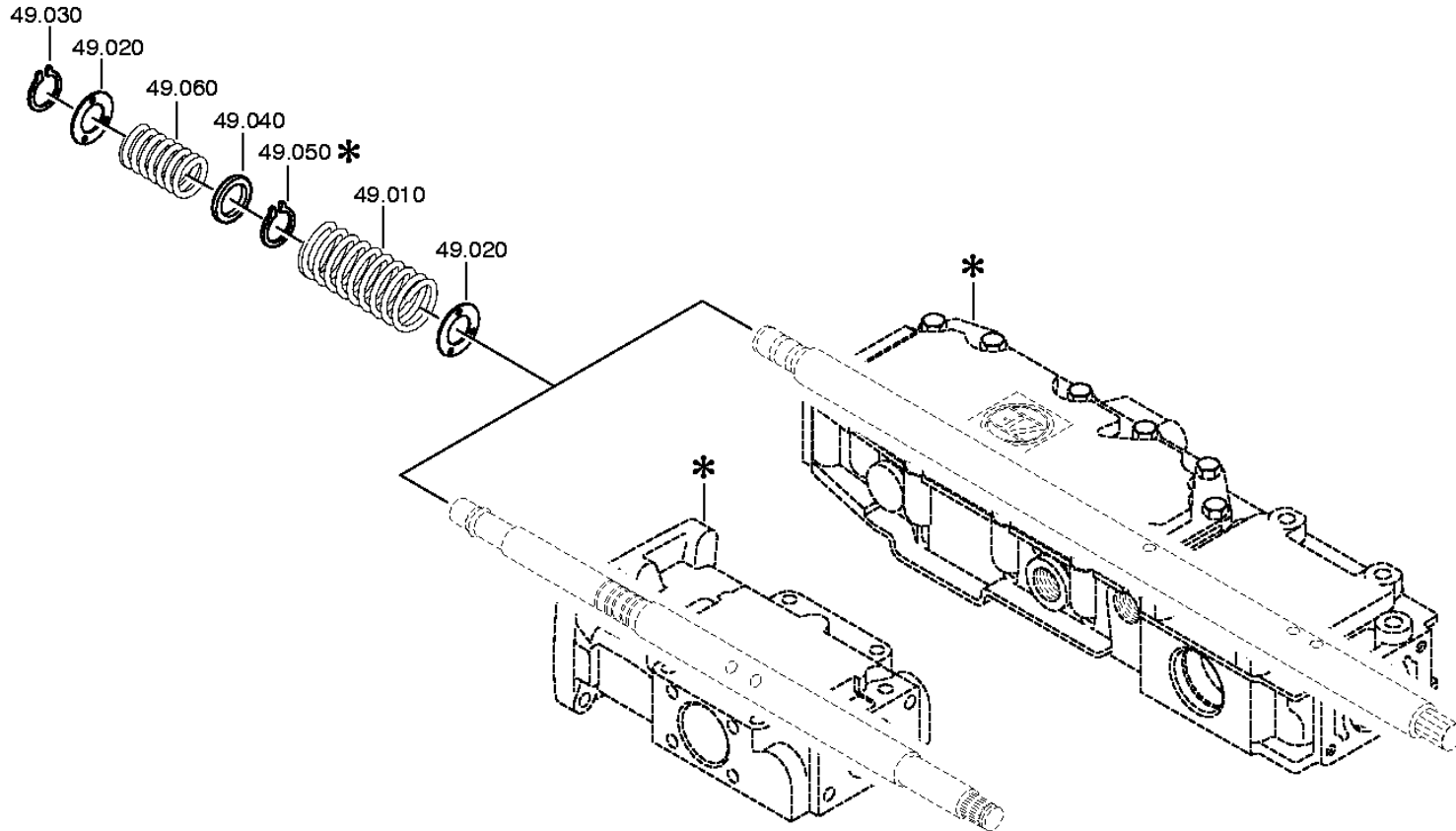
Stückliste: 1315 051 500 16 S 151 / SG*LL*ANGEFL*DW-WL H-H / MAN AG
Bildtafel: 068.08.06 DECKEL

* je nach Stücklistenausführung



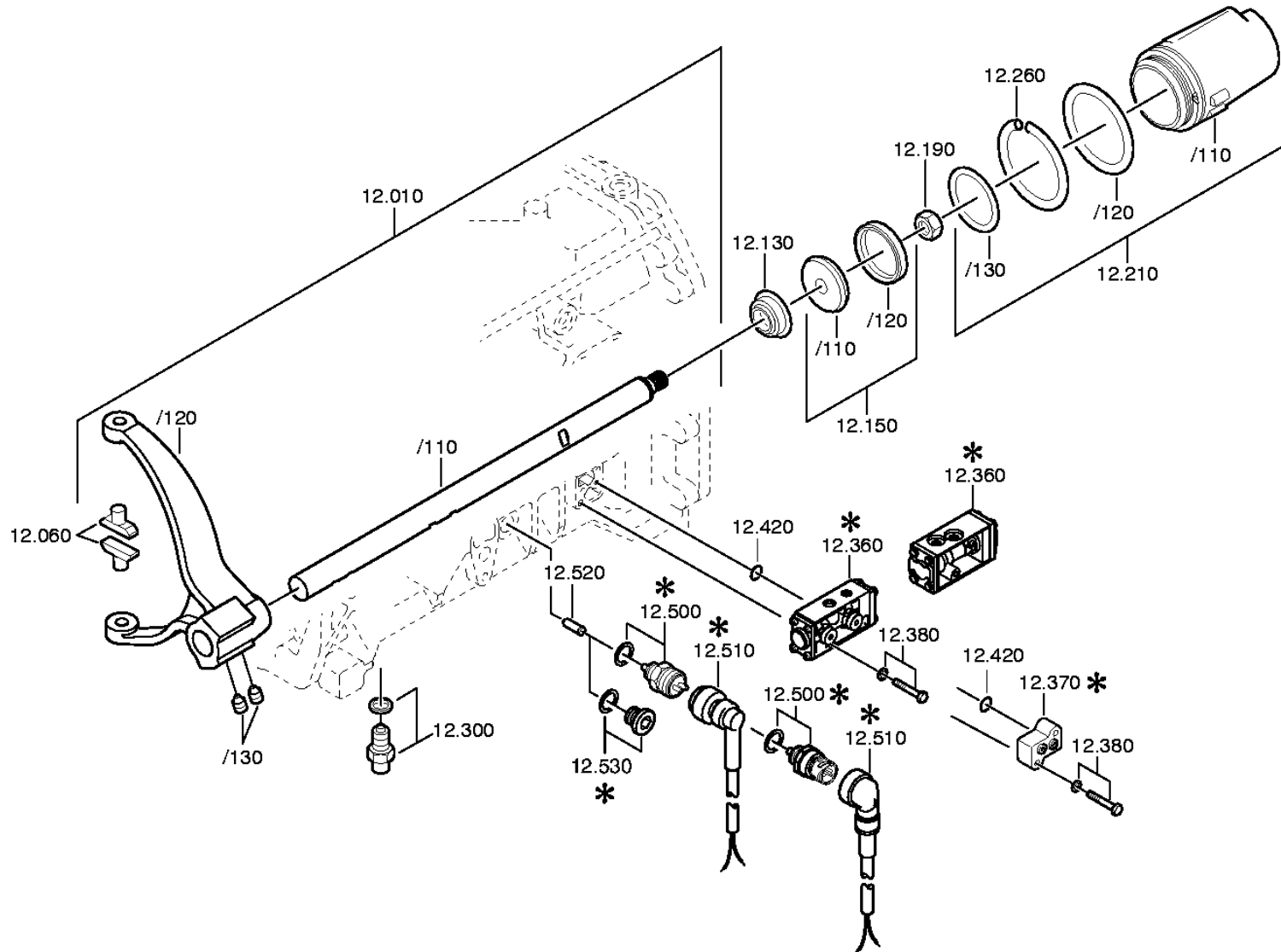
Stückliste: 1315 051 500 16 S 151 / SG*LL*ANGEFL*DW-WL H-H / MAN AG
Bildtafel: 068.12.02 FEDERPAKET

* je nach Stücklistenausführung



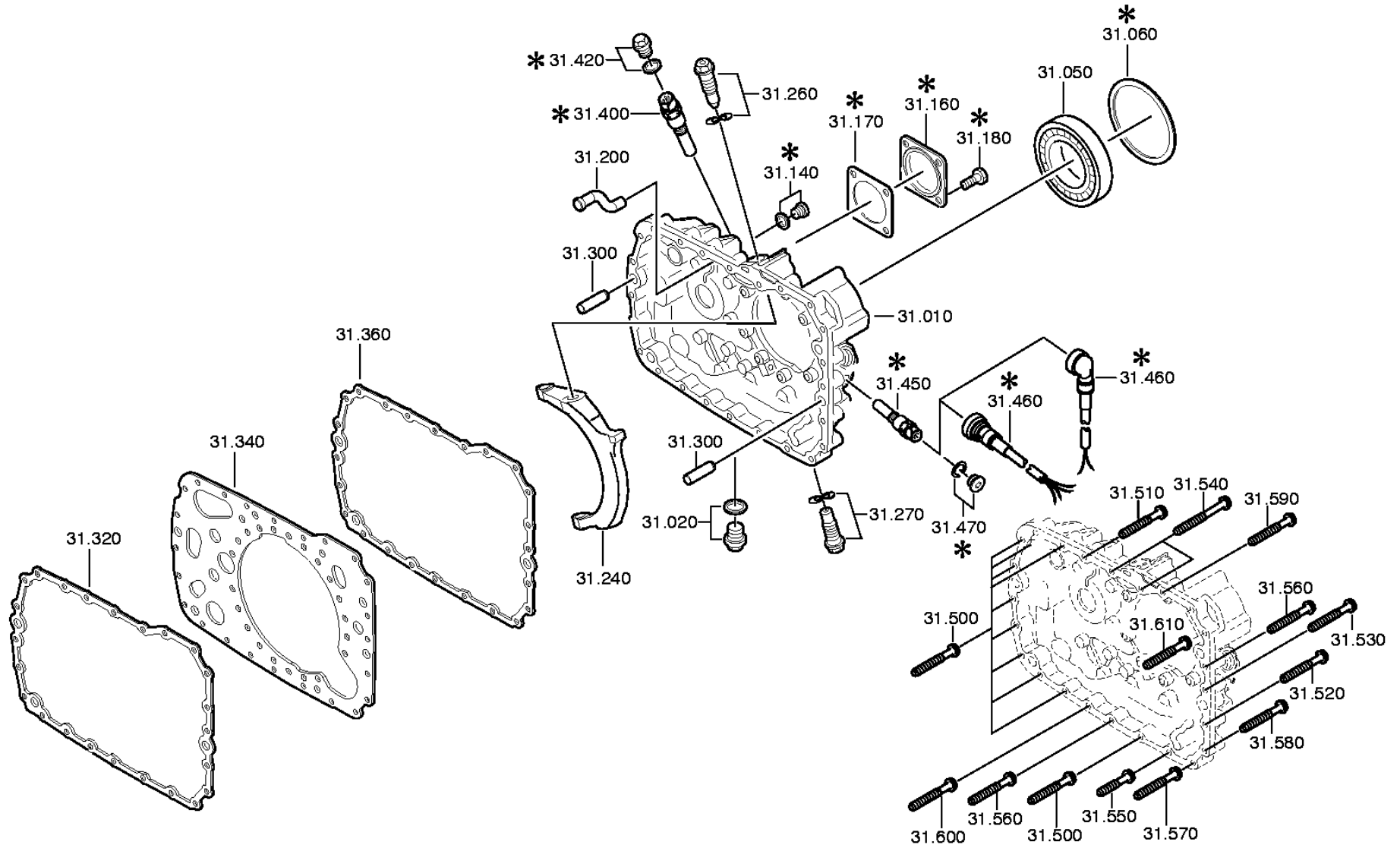
Stückliste: 1315 051 500 16 S 151 / SG*LL*ANGEFL*DW-WL H-H / MAN AG
Bildtafel: 068.40.02 GV-SCHALTUNG

* je nach Stücklistenausführung



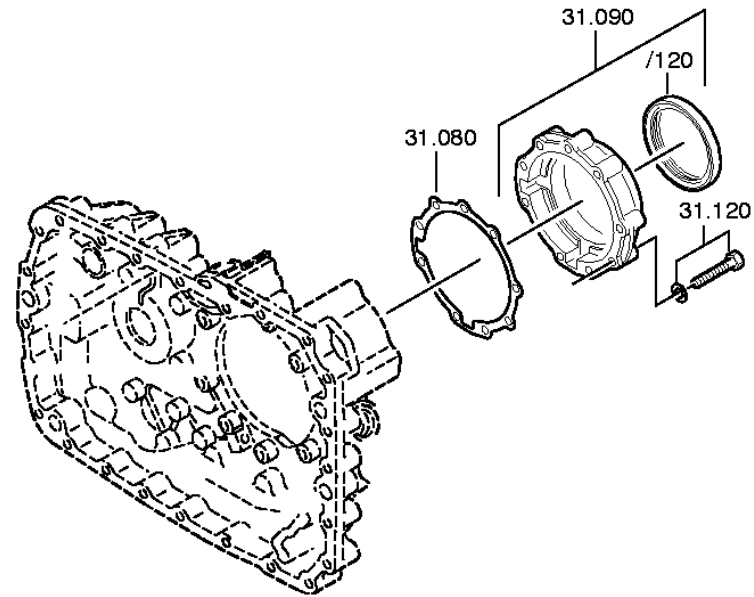
Stückliste: 1315 051 500 16 S 151 / SG*LL*ANGEFL*DW-WL H-H / MAN AG
Bildtafel: 068.43.02 GP-GEHAEUSE

* je nach Stücklistenausführung



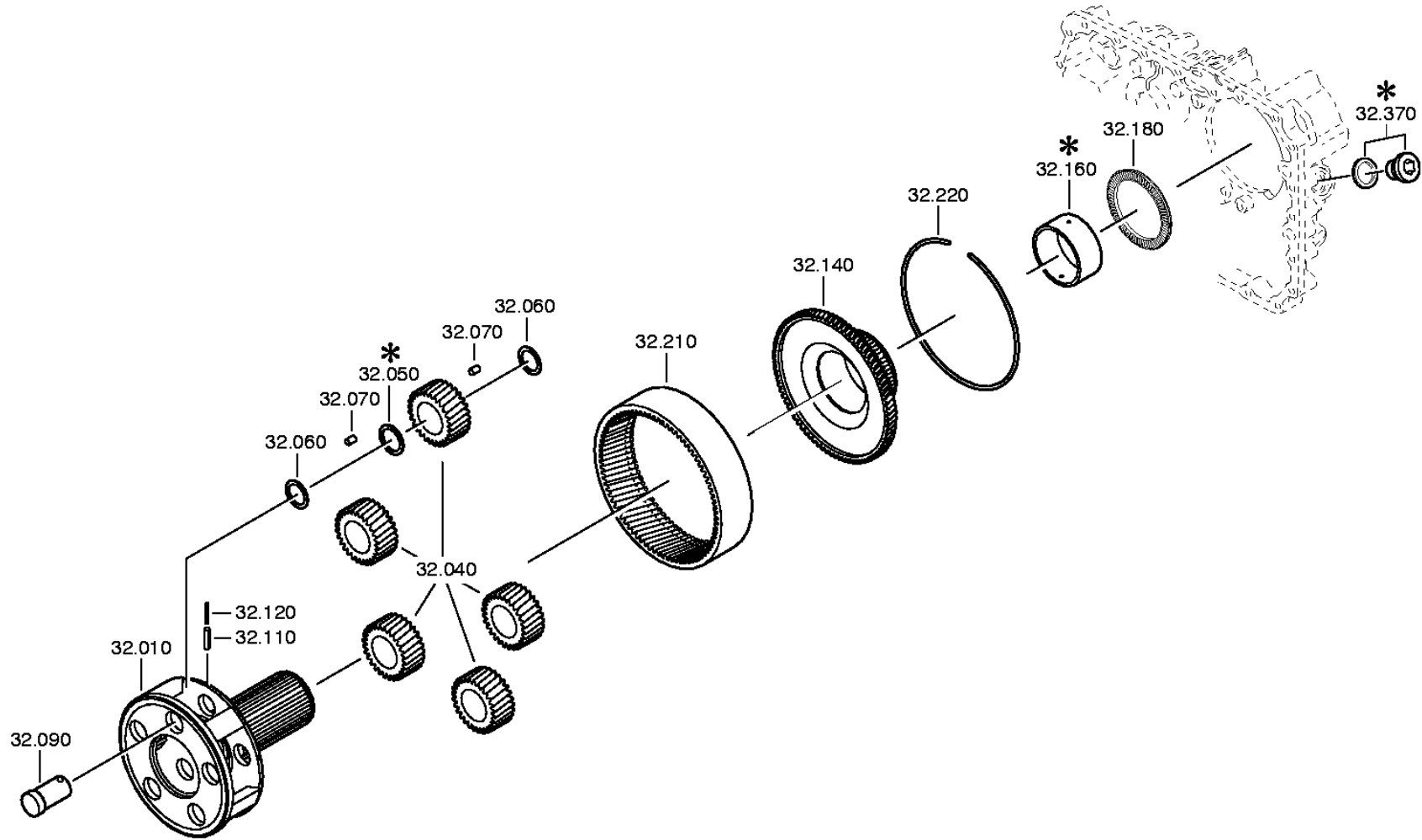
Stückliste: 1315 051 500 16 S 151 / SG*LL*ANGEFL*DW-WL H-H / MAN AG
Bildtafel: 068.43.21 DECKEL

* je nach Stücklistenausführung



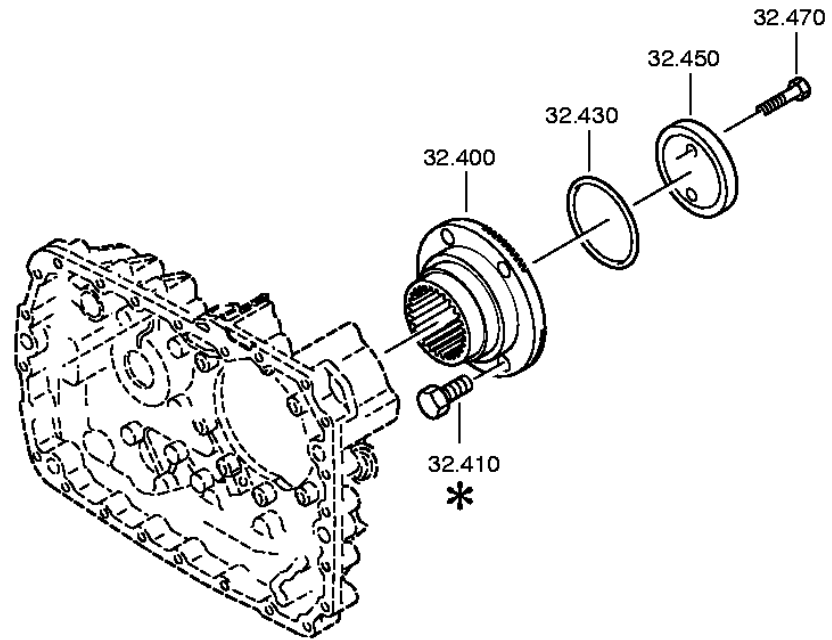
Stückliste: 1315 051 500 16 S 151 / SG*LL*ANGEFL*DW-WL H-H / MAN AG
Bildtafel: 068.44.07 PLANETENTRIEB

* je nach Stücklistenausführung



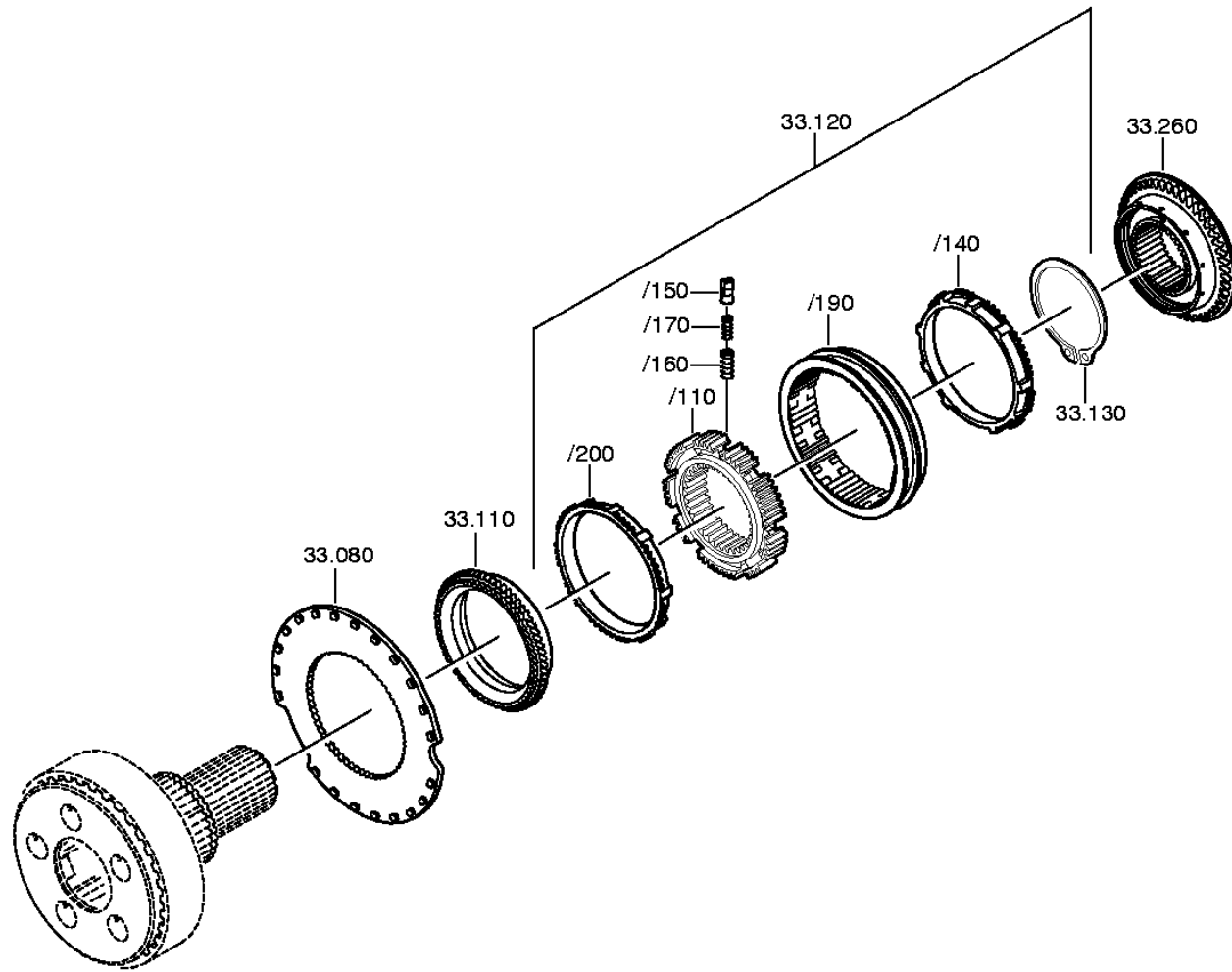
Stückliste: 1315 051 500 16 S 151 / SG*LL*ANGEFL*DW-WL H-H / MAN AG
Bildtafel: 068.44.41 PLANETENTRIEB

* je nach Stücklistenausführung



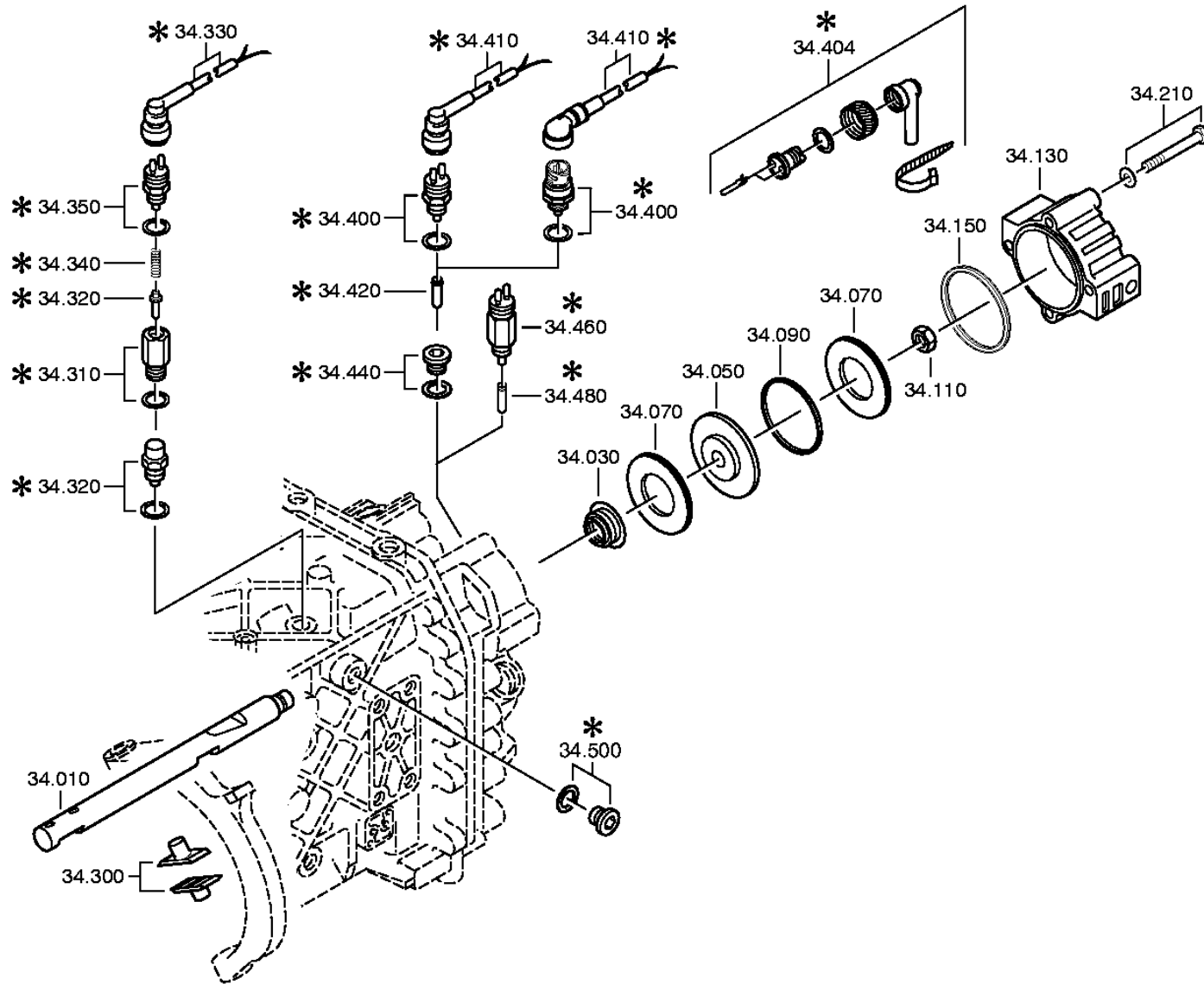
Stückliste: 1315 051 500 16 S 151 / SG*LL*ANGEFL*DW-WL H-H / MAN AG
Bildtafel: 068.45.04 SYNCHRONISIERG.

* je nach Stücklistenausführung



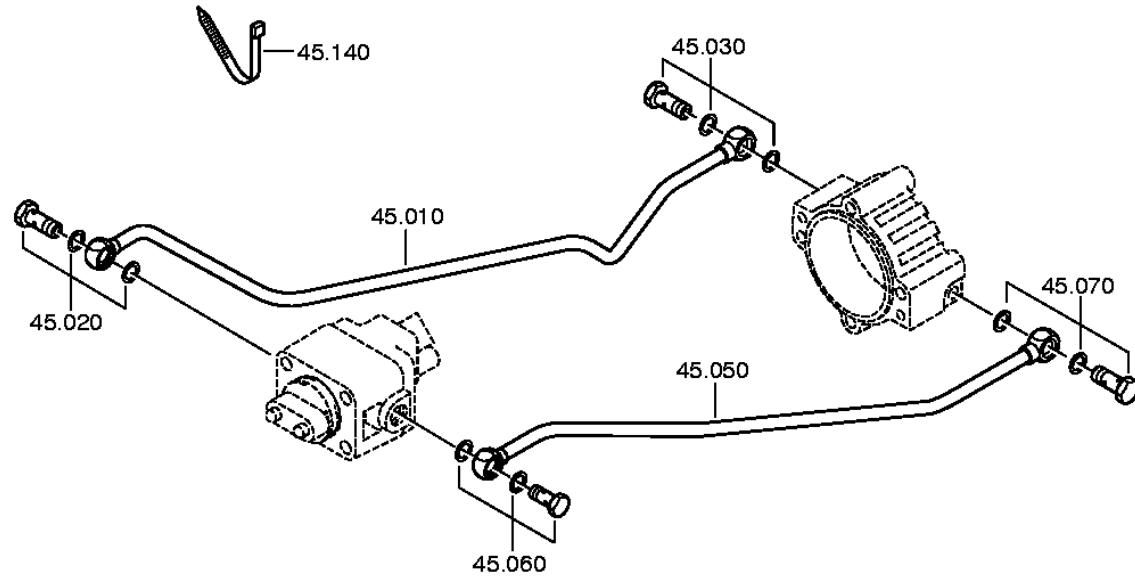
Stückliste: 1315 051 500 16 S 151 / SG*LL*ANGEFL*DW-WL H-H / MAN AG
Bildtafel: 068.46.03 GP-SCHALTUNG

* je nach Stücklistenausführung



Stückliste: 1315 051 500 16 S 151 / SG*LL*ANGEFL*DW-WL H-H / MAN AG
Bildtafel: 068.57.04 GRUPPENSCHALTG.

* je nach Stücklistenausführung



Stückliste: 1315 051 500 16 S 151 / SG*LL*ANGEFL*DW-WL H-H / MAN AG
Bildtafel: 068.93.07 KUPPL.AUSRUECKG

* je nach Stücklistenausführung

