



**КПП ZF**

**16S 151 (16S151)**

**1315 051 712 (1315051712)**

**KAMAZ**

**Каталог запчастей**

---



Pos.	Informationen	Änderungsnummer
A10	KUNDE:KAMAZ *LAND:GUS	
A14	BESTELL-NR: OHNE	
A90	FREIGABE:ERSTEINBAU*UEBERPRUEFG.DURCHGEFUEHRT	
F06	EINBAULAGE: LIEGEND LI*ANGEFL *	
F10	UEBERSETZUNG: 13,80- 0,84 *SG	
F10	H13,80* 9,49* 6,53* 4,57* 3,02* 2,08*	
F10	H 1,43* 1,00* R12,92	
F10	S11,54* 7,93* 5,46* 3,82* 2,53* 1,74*	
F10	S 1,20* 0,84* R10,80	
F10	UEBERSETZUNGSREIHE-BASIS:DG	
F26	PLANETENRADSATZ:I= 4,565* 5 RAEDER*SCHRAEGVERZ.	
F34	SCHALTUNG:DREHWELLE *WAAGR LI *H-H	
F34	GP:KUNSTSTOFF-FORM-ROHRE	
F38	SCHALTKUPPLUNG: VOLLSYNCHRONISIERUNG	
F38	1+2 GANG DK-SYNCHR.	
F38	3+4 GANG BK-SYNCHR.	
F40	ANTRIEBSWELLE: L=109,0*SAE 10C 2 ZOLL	
F40	ZAPFEN:D=25 F7*SCHAFT:D=50,30*BUCHSE:OHNE	
F40	WELLE:L=382,50*PROFIL:L=120,000*	
F40	LAGERUNG KONSTANTE I:GL *D= 99,916H5	
F40	ZAPFENLAGER:KEGELROLLEN	
F46	AUSRLAGFLANSCH:L= 7,0 *D= 60,000 F8	
F50	ABTRIEB:NORMALLAGERUNG	
F52	ABTR.FLANSCH HA:AD=180 *SCHR= 4XM14X1,50X50	
F52	L=211,5*	
F54	POSITION GELOESCHT	
F60	ANFLANSCHFLAECHE GEHAEUSE II:OHNE	
F64	SCHALTANSCHLUSS	
F66	AUSL.ABSTAND:A=256,0*	
F68	MESS-STELLE:SCHALTHEBELANLAGE *	



Pos.	Informationen	Änderungsnummer
F70	POSITION GELOESCHT	
F74	POSITION GELOESCHT	5022C
F80	POSITION GELOESCHT	5022C
F86	POSITION GELOESCHT	5022C
F94	POSITION GELOESCHT	5022C
F96	FEDERPAKET ANORDNUNG:Q3 *	
F98	RIEGELANSCHLAG:FEDERKRAFT:RG=150N	
G00	HOECKERRASTIERUNG:FEDER HF= 120N/ 70N	
G00	RASTENHEBEL-ANORDNUNG:AUSFUEHRUNG=B	
G02	FEDER *WF- 100N*I- 26N	
G06	GANGRASTIERUNG:FEDERKRAFT NG+GG = 87N	
G08	RASTE NG: FEDERKRAFT= 200N	
G16	WAEHLBILD:WI	
G20	HANDSCHALTHEBEL 1:L= *SCHALTBILD:D6	
G20	GRIFF-FORM:1B*BEFESTIGUNG:M10+SCHEIBE	
G20	PNEUMATIK:VENTIL	
G30	SCHALTER: RG*SCHLIESSER *SCHALTWELLE	
G30	SCHUTZKAPPE:MIT *BAJONETT	
G32	SCHALTER: NG*OEFFNER *	
G32	SCHUTZKAPPE:MIT *BAJONETT	
G32		
G36	SCHALTER: GP*SCHLIESSER *	
G36	SCHUTZKAPPE:MIT *BAJONETT	
G38	POSITION GELOESCHT	
G50	ANGEBAUTE AGGREGATE	
G56	SCHALTER: GV*VORBEREITET *	
G56	SCHUTZKAPPE:OHNE *	
G60	ANGEBAUTE AGGREGATE/ZUBEHOER	
G64	WAERMETAUSCHER:VORNE LI.VORBE.*	
G66	GETR.ENTLUEFTUNG:ENTLUEFTER	



Pos.	Informationen	Änderungsnummer
G76	KUPPL.GEH: SAE 1 * INTEGR * AUSR: MIT	
G76	ZYL: * *L=	
G76	AUFNAHME D= *AUFHAENGUNG:	
G76	SENSOR: *MONTAGESTELLUNG: 6	
H50	ELEKTRONIK:	
H68	TACHO IMPULSGEBER:IMP/U 6,00 *GEBER:MIT	
H68	SCHUTZKAPPE:MIT	
H70	TACHO IMPULSGEBER:IMP/U 6,00 *GEBER:OHNE	
H70	SCHUTZKAPPE:OHNE *POS: 1*EINBAU-ZCHNG	
M00	ZEICHNUNGEN:	
M02	EINBAU: 1315 651 217	
M14	SCHNITT: 1315 051 503	
M16	SCHNITT: 1316 101 035(0)	
M18	SCHNITT: 1316 173 100	
M28	SCHNITT: 1315 192 100	
M50	MONTAGE-HINWEISE:	
M58	MONTAGE:EINFUELL+UEBERLAUF*GEHAEUSE LI+RE	
M82	MONTAGE:ABSCHALTVENTIL *F *DROSSEL:D=1,55	
M90	OELMENGE: CA. 11,00L	
M92	OELSORTE NACH ZF: TE-ML02	
M94	GEWICHT: CA. 300,0 KG	
M96	LACKIERUNG:TIEFSCHWARZ *RAL9005 ZFN915W	
M98	KONSERVIERUNG: KA1 T/KI2/ *ZFN 916	
Q50	QUALITAETS-HINWEIS:	
Q52	PRUEFUNG:GETRIEBE KPL/INTARDER 1Q49 154 847	
S02	FAHRZEUGDATEN 1:	
S04	ART:KIPPER(MULDE-) *KAMAZ 6520 6X 4	
S06	ZUL.GES.GEW:SOLO 33,0T	
S08	R DYN: 546*	
S10	HA: I= 6,33	



Pos.	Informationen	Änderungsnummer
S14	KAMAZ / *KW265/2200*N.M1430/1300	
S18	KUPPLUNG:SACHS *MFZ430	



Bildtafel	Pos.	Materialnummer	Benennung	VKF	And.-Nr.	And.-Einl.	Fabr.-Nr.	Materialmerkmal / Tech. Info.	KZ
068.01.03	110	1315.101.123	GETR.GEHAEUSE	1	0452D	..		DG/SG-KK*W I *FL.OHNE	3
068.01.52	120	1315.101.977	GETR.GEHAEUSE	1	0403B	..		DG/SG-KK *STANDARD	3
068.02.02	150	1315.102.811	ANTRIEBSWELLE	1	0403B	..		A-PLATTE GETR*GEH.6KT-SCHR	3
068.02.02	910	1315.102.055	ANTRIEBSWELLE	1		00.00.0000		SG-KK *L109*GL100*ZAPF.25	3
068.02.54	140	1315.102.429	ANSCHLUSSPLATTE	1		00.00.0000		L- 7*D60F8 *AUSR-GELENK	3
068.03.01	920	1315.103.019	VORGELEGEWELLE	1		00.00.0000		16S151*SG-KK*LAGER 43,6	3
068.03.80	180	1316.103.803	VORGELEGEWELLE	1	0403B	..		PUMPE GETR*GEH.1 6KT-SCHR	3
068.04.12	930	1315.104.027	HAUPTWELLE	1		00.00.0000		16S151*SG-KK+DG NEUES K.K	3
068.06.01	230	1315.106.008	SCHALTUNG	1	9342B	..		WL*W I	3
068.06.01	234	1315.106.422	ANSCHLUSSTEILE	1		00.00.0000		GEH.2 W I RG/HG-VERSCHL	3
068.06.01	238	1315.106.800	SCHALTUNG	1		00.00.0000		GLEITSTEINE 1-4GANG	3
068.07.20	020	1316.108.846	SCHALTGEHAEUSE	1	5022C	..		R= 90*A19*FZO*O.SCHUTZKAPP	3
068.07.20	292	1316.108.803	SCHALTGEHAEUSE	1	5022C	..		WL/WR*H-H	3
068.07.20	910	1316.108.005	GEHAEUSE	1		00.00.0000		WL*NG-RASTE 200N	3
068.07.20	914	1316.108.402	SCHALTWELLE	1		00.00.0000		WL*W I*256,0	3
068.07.20	924	1316.108.057	RASTIERUNG	1		00.00.0000		WL/WR*SERVO*H-H*W I/WII	3
068.07.20	930	1316.108.816	DECKEL	1		00.00.0000		WL/WR*W I*WII	3
068.08.20	946	1316.171.003	AUSLEGERDECKEL	1		00.00.0000		WL	3
068.08.20	950	1316.171.812	AUSLEGER	1		00.00.0000		WL/WR*WR	3
068.08.20	954	1316.171.401	ABSCHLUSSDECKEL	1		00.00.0000		WL/WR	3
068.09.01	934	1316.109.036	ANSCHLUSSTEILE	1		00.00.0000		HASV 2-ST*D=1,55 INTEGR.	3
068.09.01	940	1316.109.437	ANSCHLUSSTEILE	1		00.00.0000		WL/WR*NG-OEFF*RG-SCHL*BAJO	3
068.09.01	952	1316.109.439	ANSCHLUSSTEILE	1		00.00.0000		KABELVERBIND*RG *0,00M	3
068.09.01	962	1316.109.440	ANSCHLUSSTEILE	1		00.00.0000		KABELVERBIND*NG *0,00M	3
068.12.02	920	1316.149.028	FEDERPAKET	1		00.00.0000		WL/WR*Q2/Q3*WF100*I=26N	3
068.14.02	046	1315.122.810	ABSTUETZUNG	1		00.00.0000		KUGELGELENK+6KT.MUTTER	3
068.40.02	500	1315.112.008	GV-SCHALTUNG	1		00.00.0000		235N*GV-LAG.GEH.1	3
068.40.02	502	1315.112.405	ANSCHLUSSTEILE	1		00.00.0000		SG*GV-VORB	3
068.43.02	020	1315.131.050	GP-GEHAEUSE	1	8929B	..		16S151/221*SOLO*ET	3
068.43.21	010	1315.131.047	DECKEL	1	8929B	..		ABTR*L=52*GDAL	3
068.43.02	030	1315.131.400	VERSCHLUSSTEILE	1		00.00.0000		NA-OEFFNUNG	3
068.43.02	512	1315.131.805	GP-GEHAEUSE	1		00.00.0000			3
068.43.02	516	1315.131.402	ANSCHLUSSTEILE	1		00.00.0000		E-TACHO-SEITL	3
068.44.07	040	1315.132.015	PLANETENTRIEB	1		00.00.0000		4,565*GP-SV*FL.PROF.90	3
068.44.41	050	1316.132.403	PLANETENTRIEB	1		00.00.0000		180*4XM14X1,5X50*L=211,5	3

VKF Vorkommensfaktor

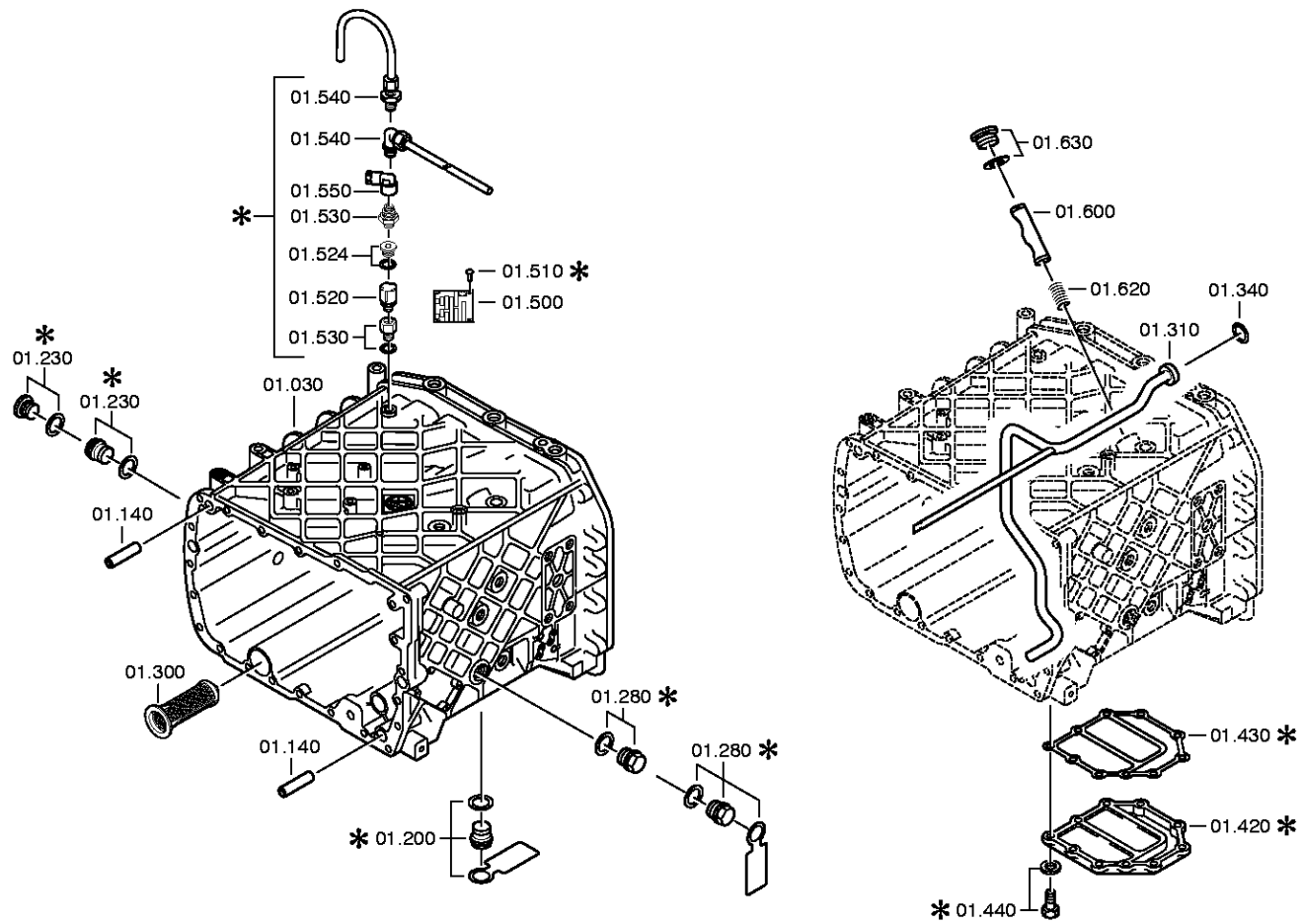
KZ Kennzeichen (Abgabeschlüssel)



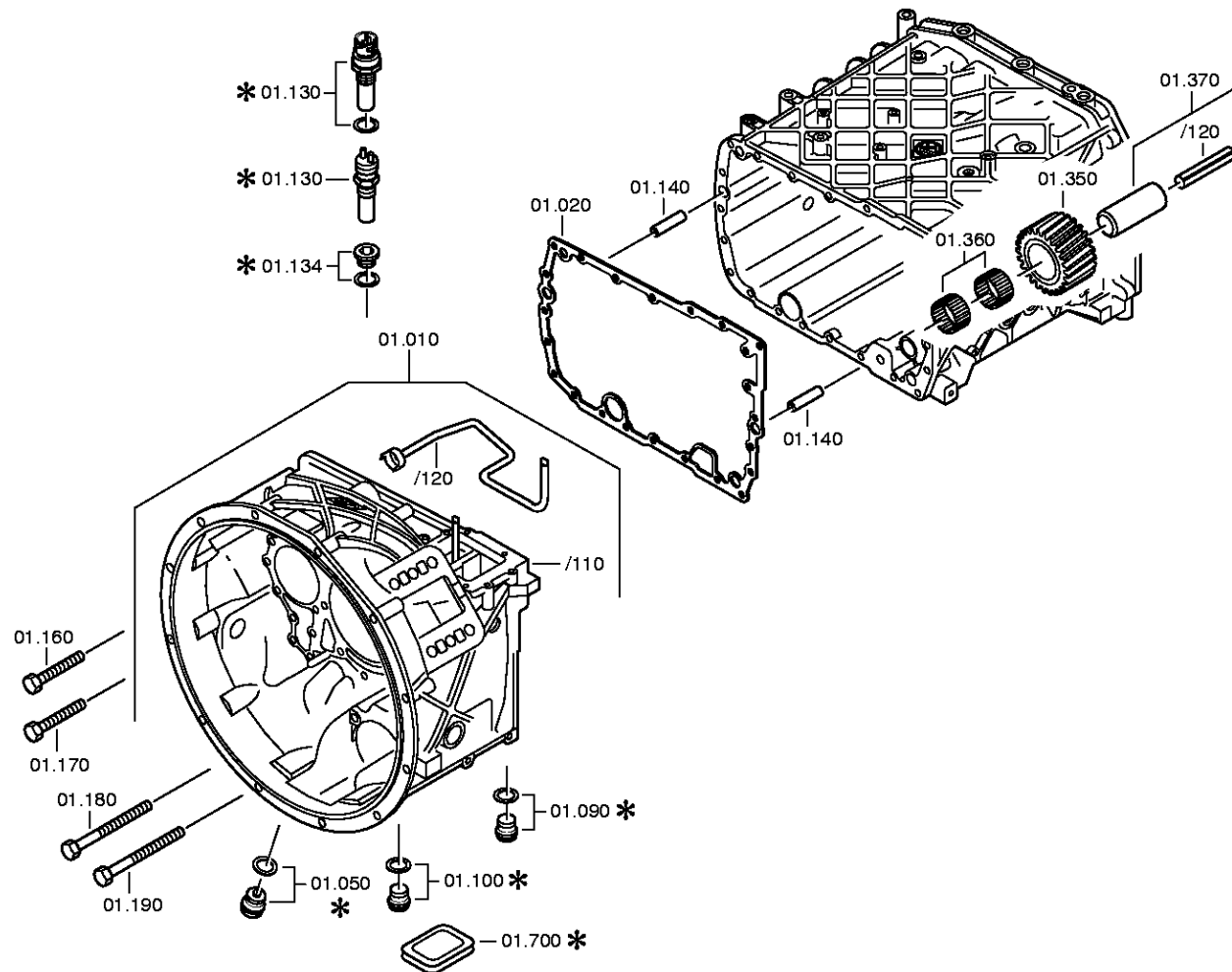
Bildtafel	Pos.	Materialnummer	Benennung	VKF	Änd.-Nr.	Änd.-Einl.	Fabr.-Nr.	Materialmerkmal / Tech. Info.	KZ
068.45.04	070	1316.133.008	SYNCHRONISIERG.	1		00.00.0000		MOLYB*FL-PROFIL 90*E/Z6-V	3
068.45.04	080	1315.133.403	SYNCHRONISIERG.	1		00.00.0000		MOLYBDAEN*FL-PROFIL 80	3
068.46.03	090	1315.134.012	GP-SCHALTUNG	1	1822B	..		16S151*ZYL*LUFTKANAL	3
068.46.03	554	1315.134.413	ANSCHLUSSTEILE	1		00.00.0000		145N*GP-SCHL*BAJONETT	3
068.46.03	980	1315.134.426	ANSCHLUSSTEILE	1		00.00.0000		KABELVERBIND*GP *0,00M	3
068.57.04	390	1315.145.004	GRUPPENSCHALTG.	1		00.00.0000		16S151	3
068.93.07	130	1315.168.019	KUPPL.AUSRUECKG	1		00.00.0000		AUSR-GELENK*SW= 78*LB=90	3
068.93.07	136	1315.168.800	KUPPL.AUSRUECKG	1	1477A	..		6KT.SCHR.	3
068.93.63	132	1315.168.412	KUPPL.AUSRUECKG	1		00.00.0000		ZYL*STOESSEL L=145	3
068.94.02	024	1316.130.002	ZUBEHOER	1		00.00.0000		FLANSCHMUTTERN	3
068.95.43	012	6007.101.452	ANSCHLUSSTEILE	1		00.00.0000		L=10M*4/2*L=10M*4/2	3
068.98.41	040	6005.183.535	SCHALTHEBEL	1		00.00.0000		*D6*PNEU*VENTIL	3

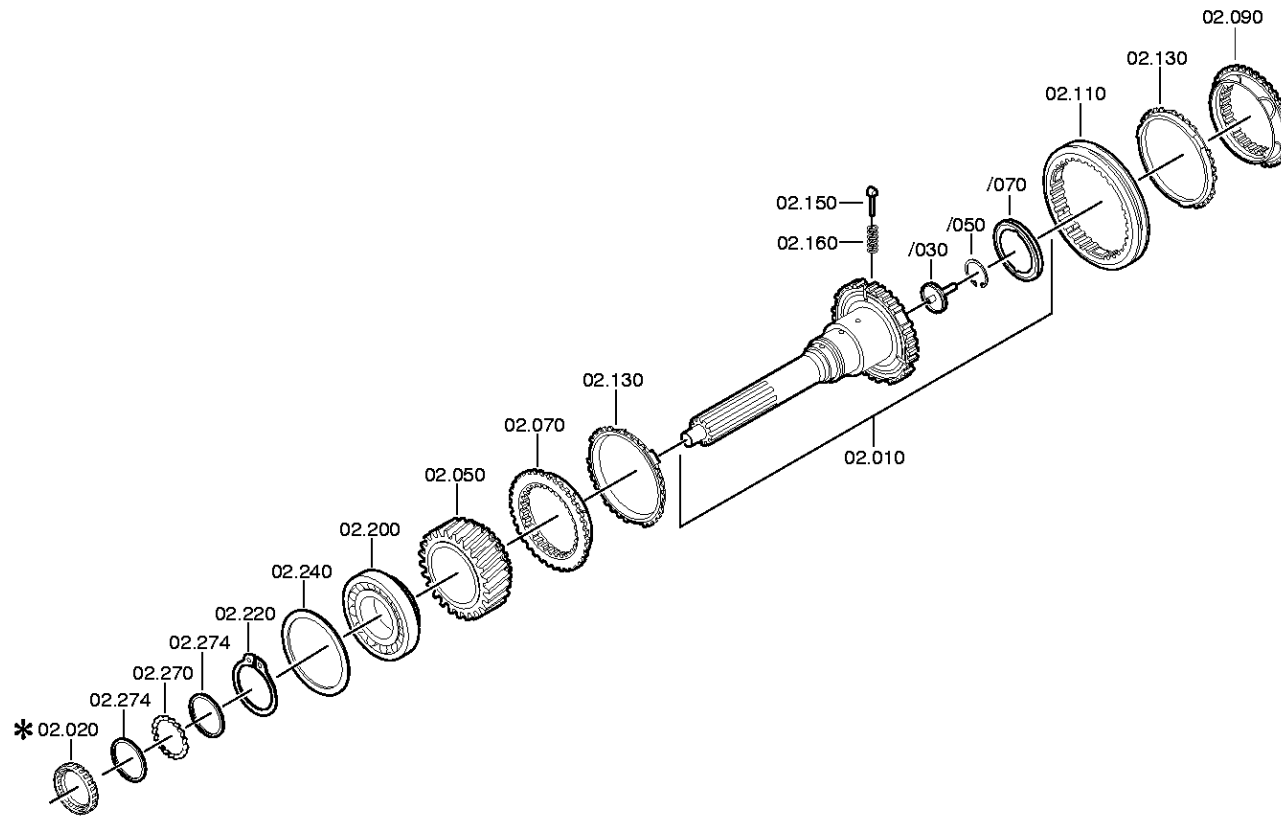
VKF Vorkommensfaktor

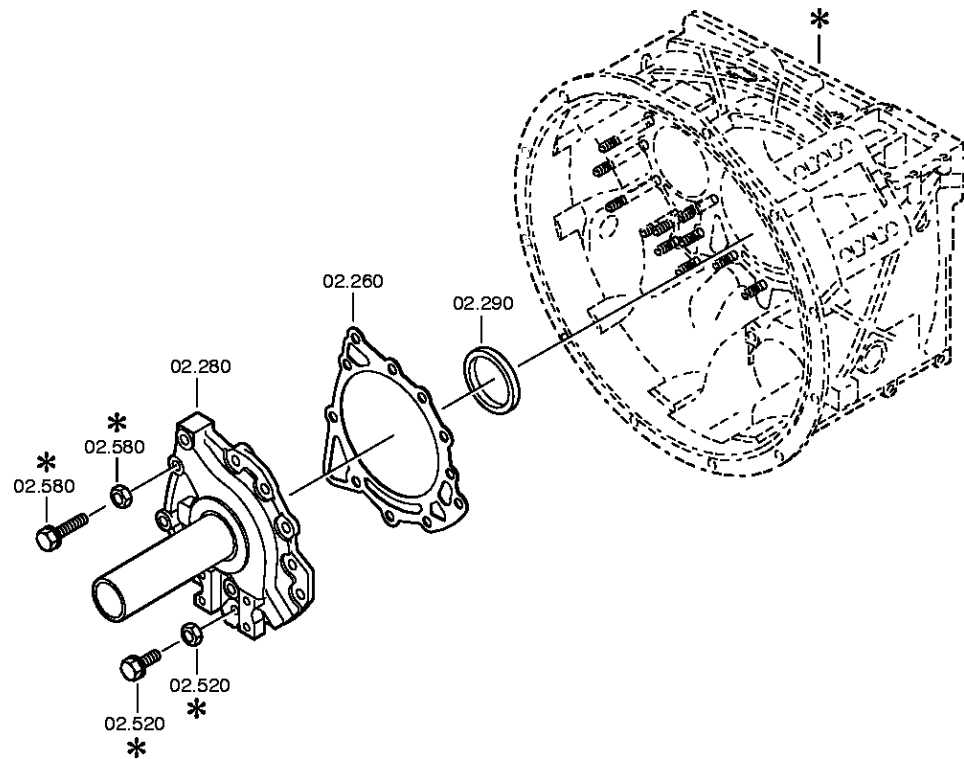
KZ Kennzeichen (Abgabeschlüssel)

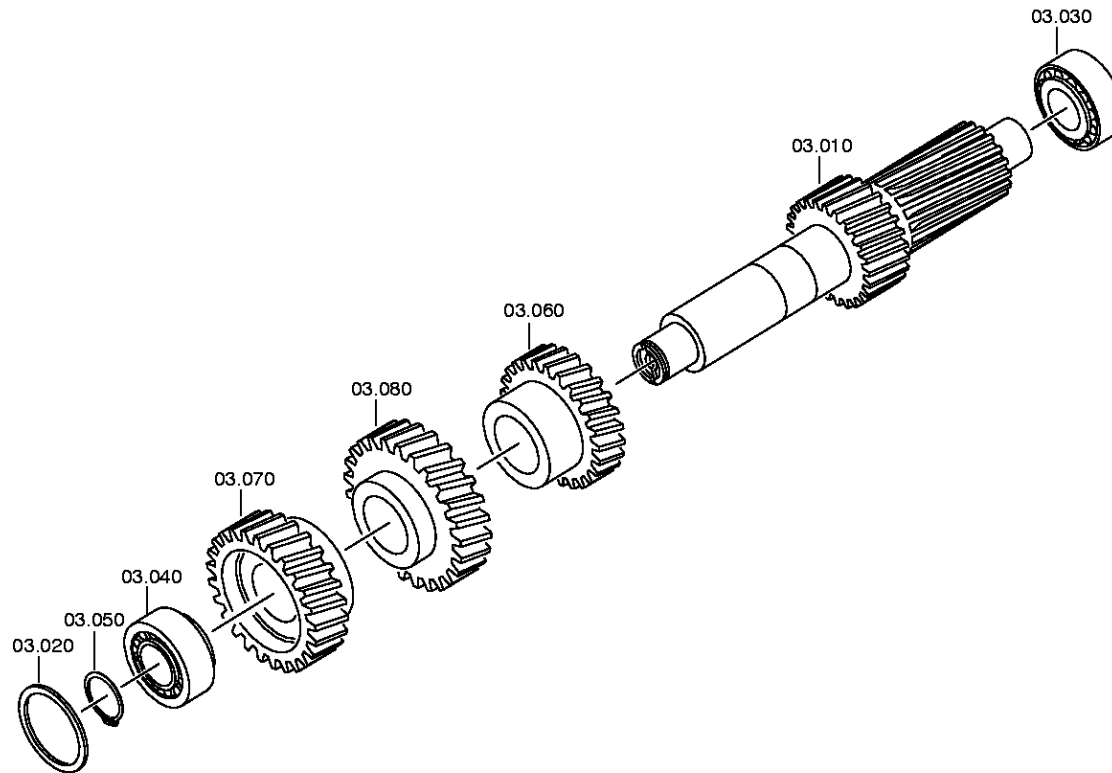






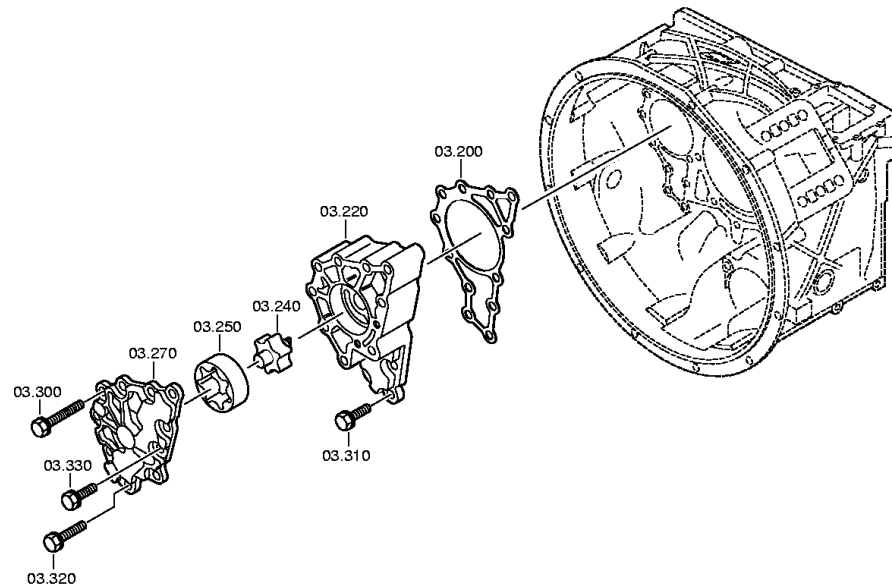








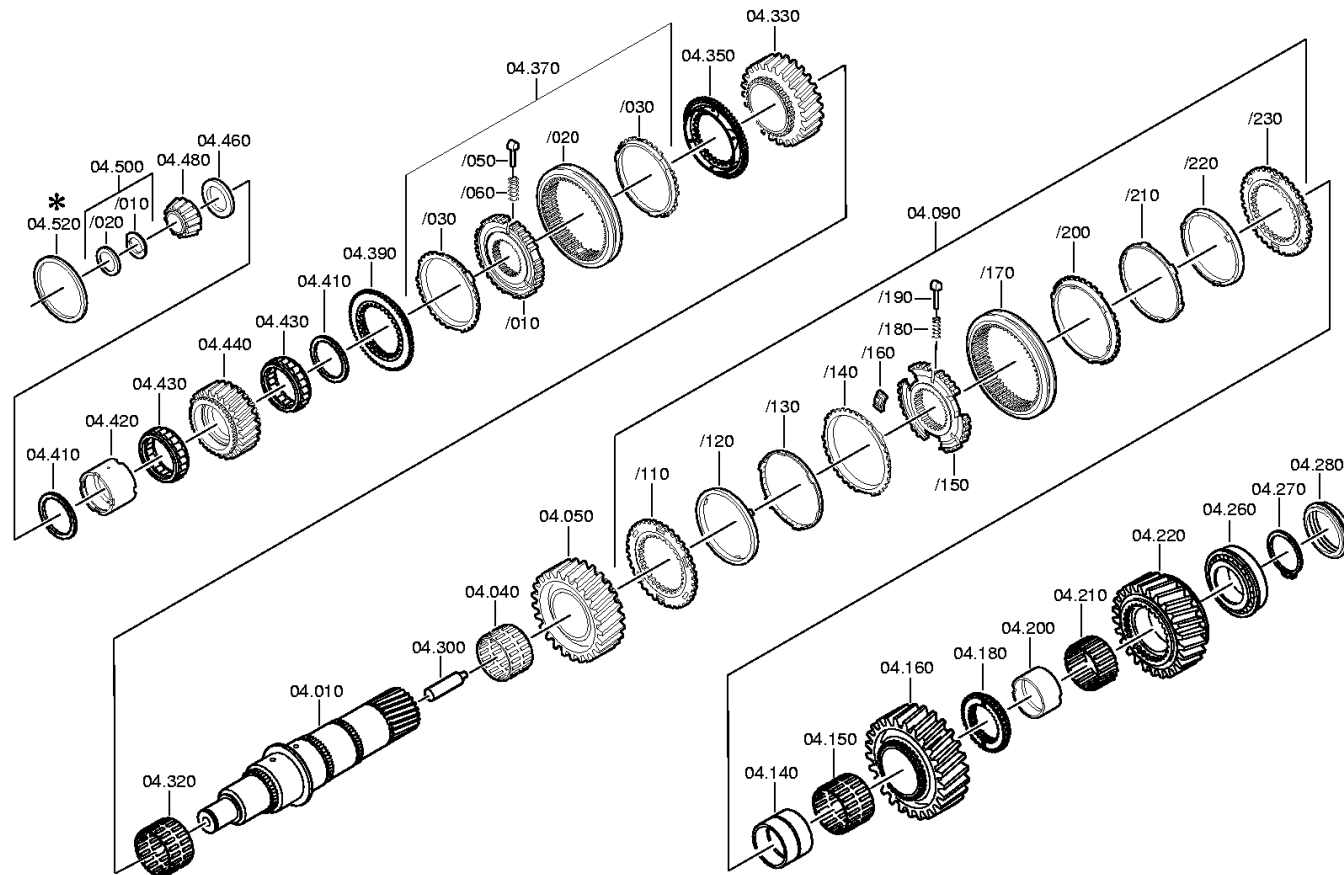
Bildtafel:  
Figure: 068.03.80  
Figure:  
Figura:





Bildtafel:  
 Figure: 068.04.12  
 Figure:  
 Figura:

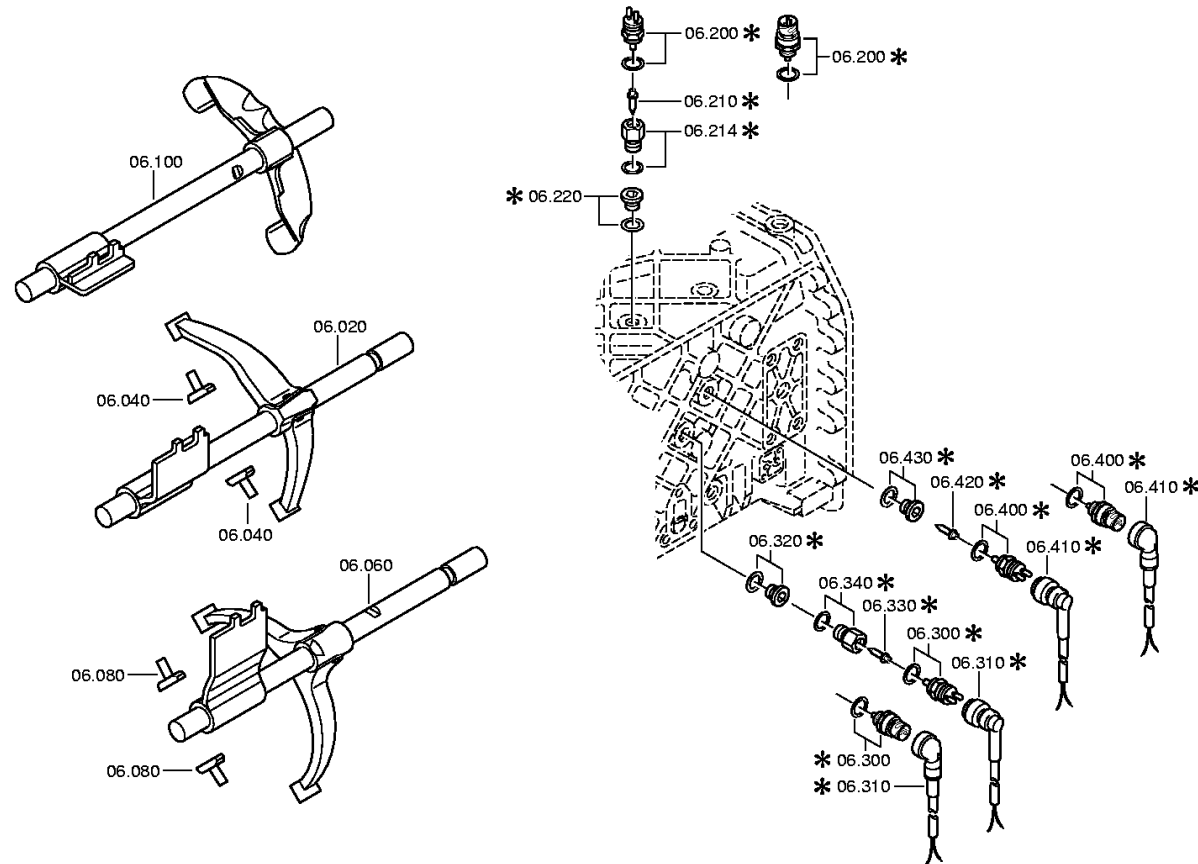
je nach Stücklistenausführung  
 \* depending on spec. number  
 suivant la nomenclature  
 secondo la distinta base

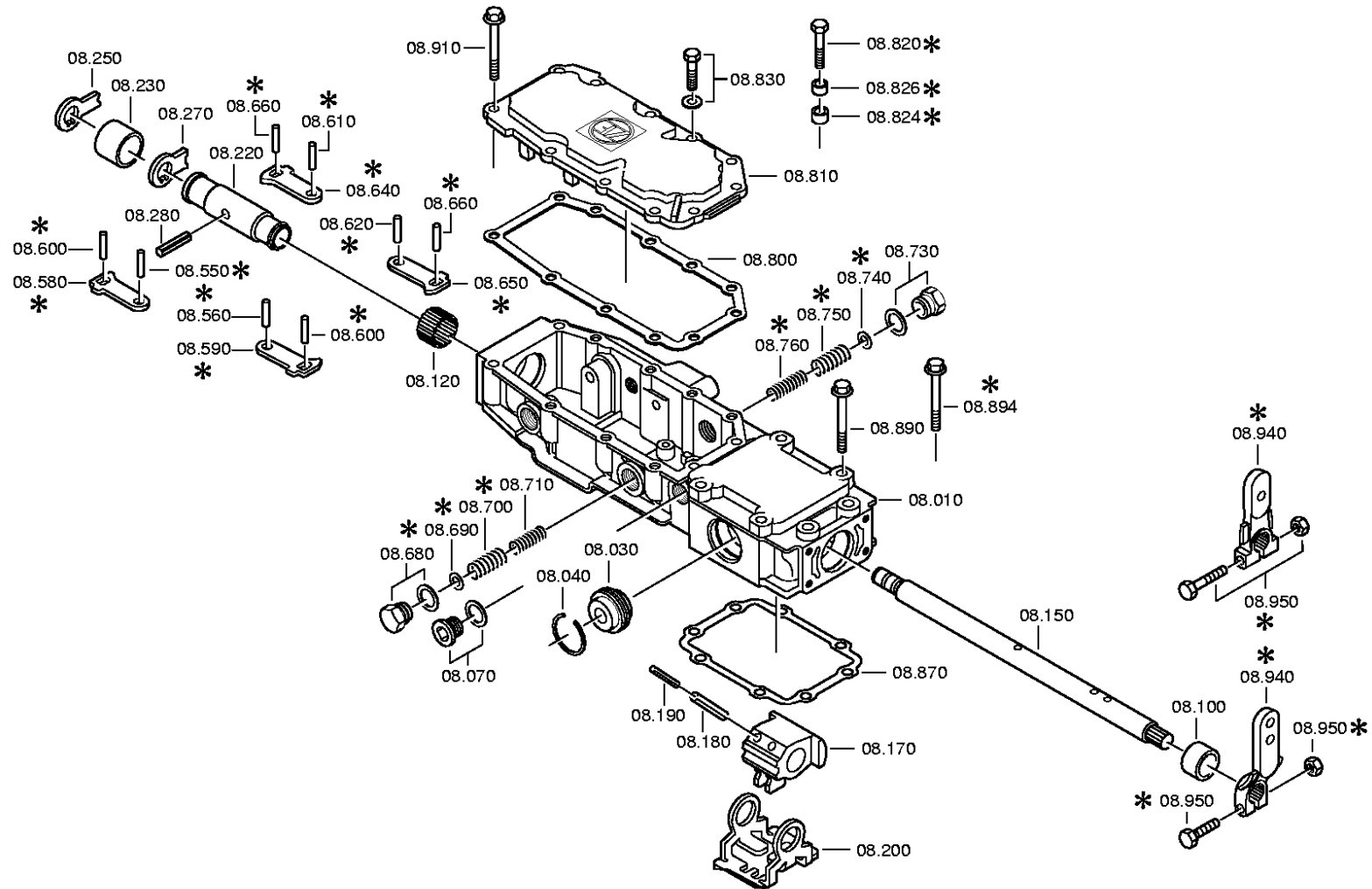




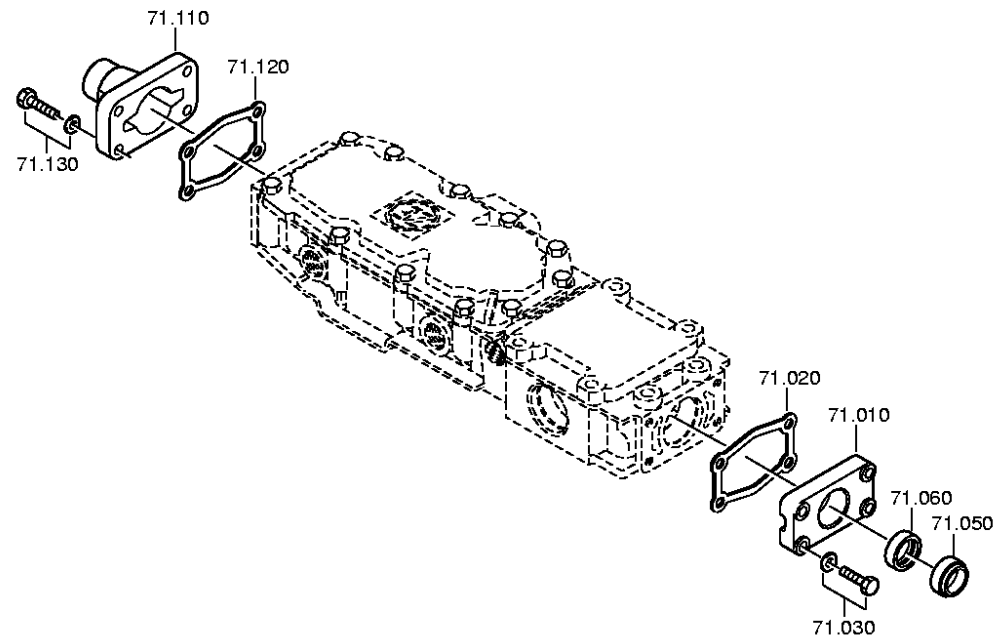
Bildtafel:  
 Figure: 068.06.01  
 Figure:  
 Figura:

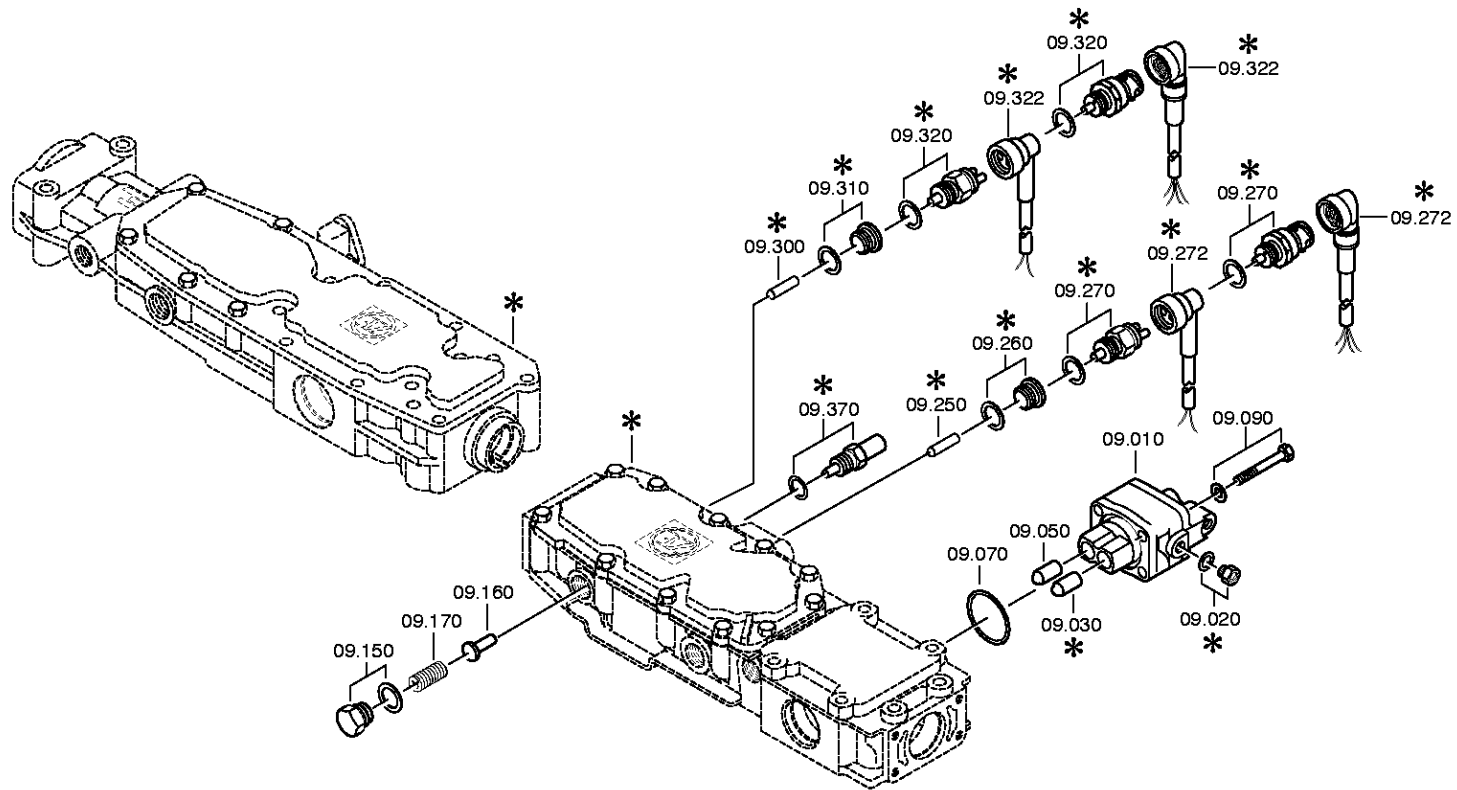
je nach Stücklistenausführung  
 depending on spec. number  
 \* suivant la nomenclature  
 secondo la distinta base

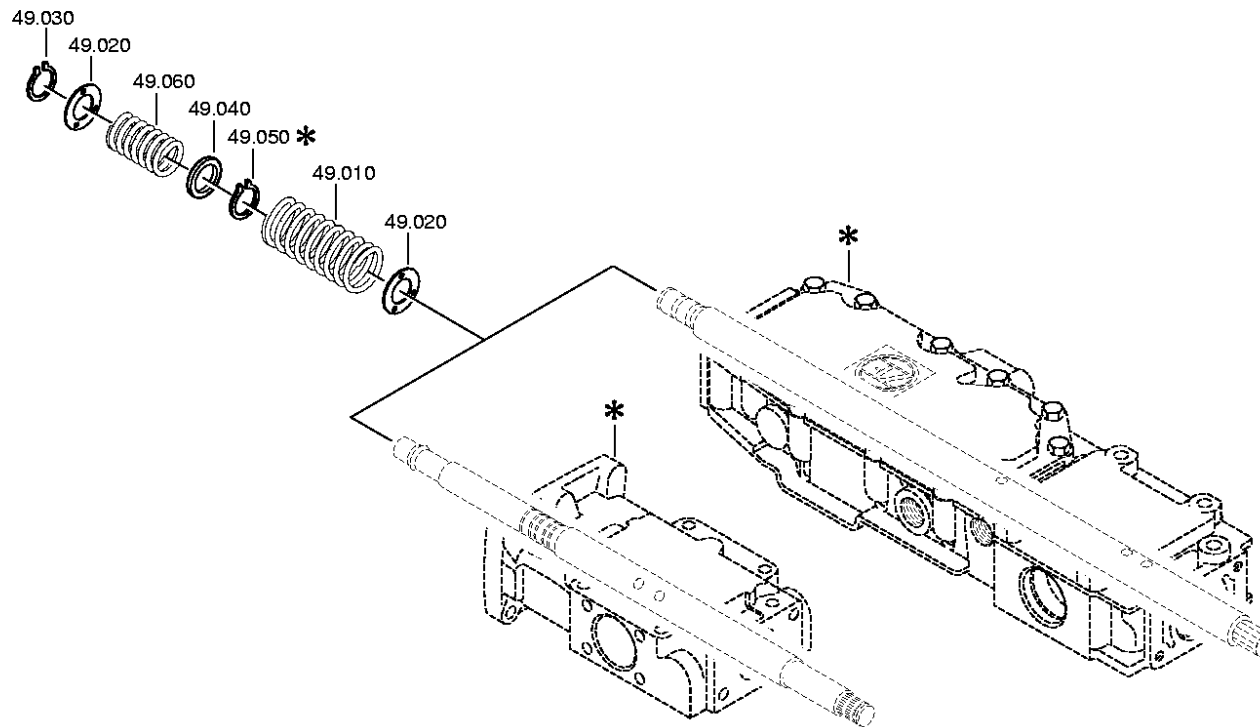








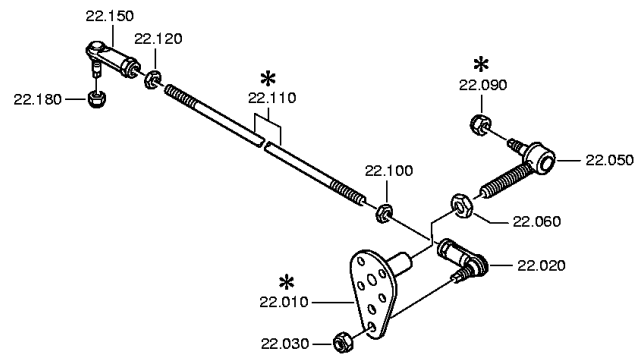


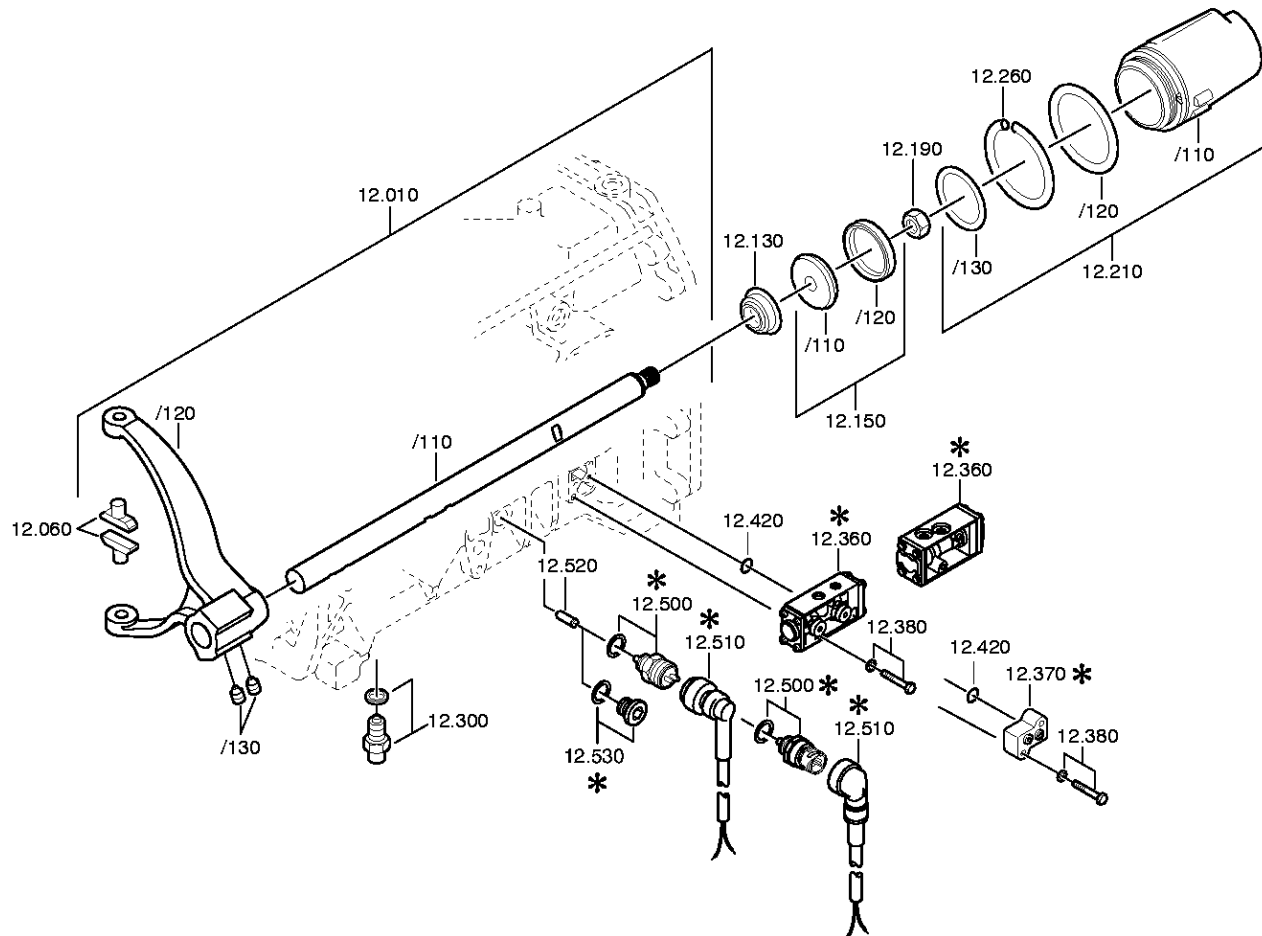


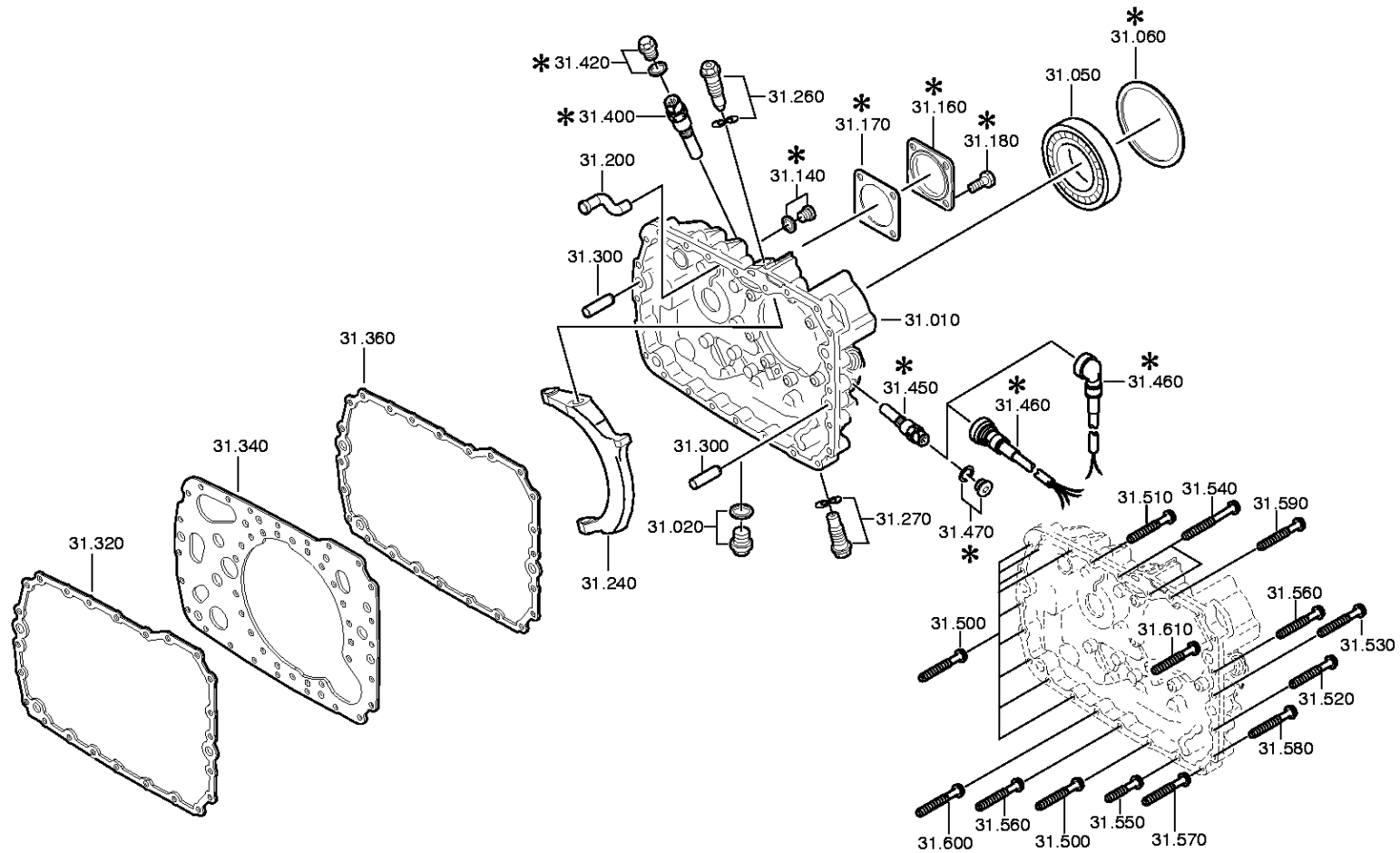


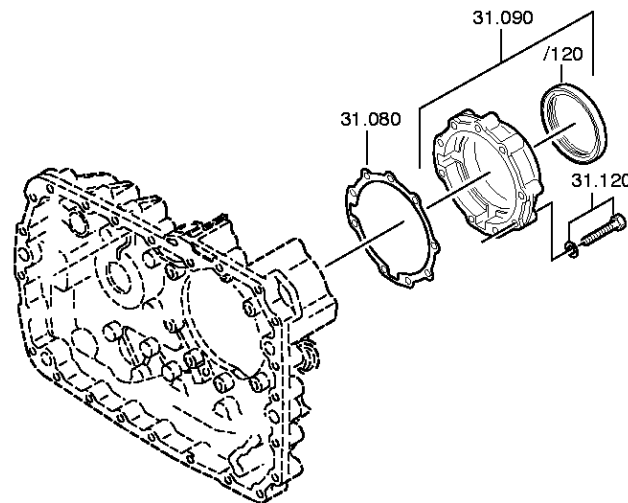
Bildtafel:  
Figure: 068.14.02  
Figure:  
Figura:

je nach Stücklistenausführung  
depending on spec. number  
\* suivant la nomenclature  
secondo la distina base





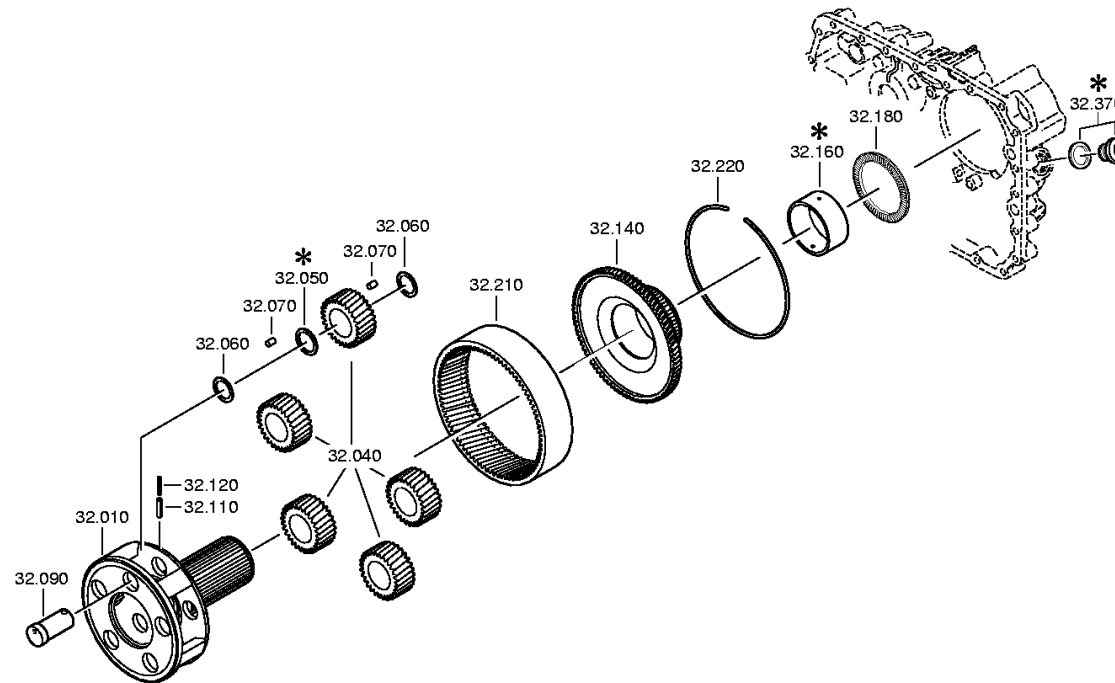




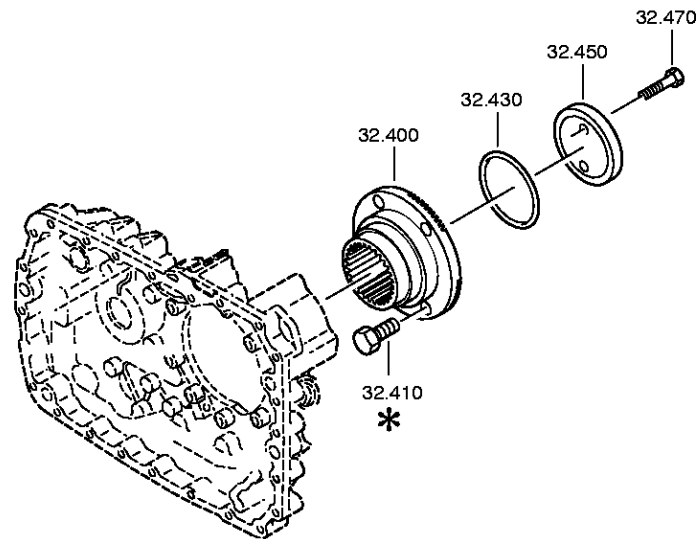


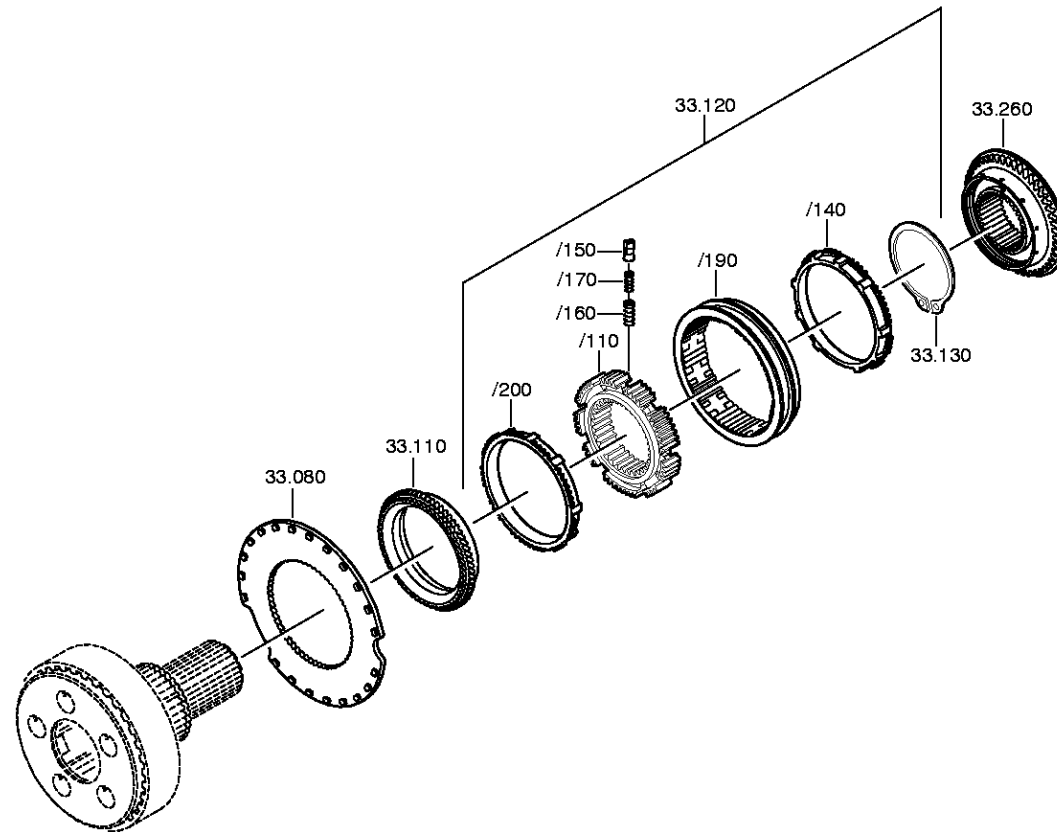
Bildtafel:  
Figure: 068.44.07  
Figure:  
Figura:

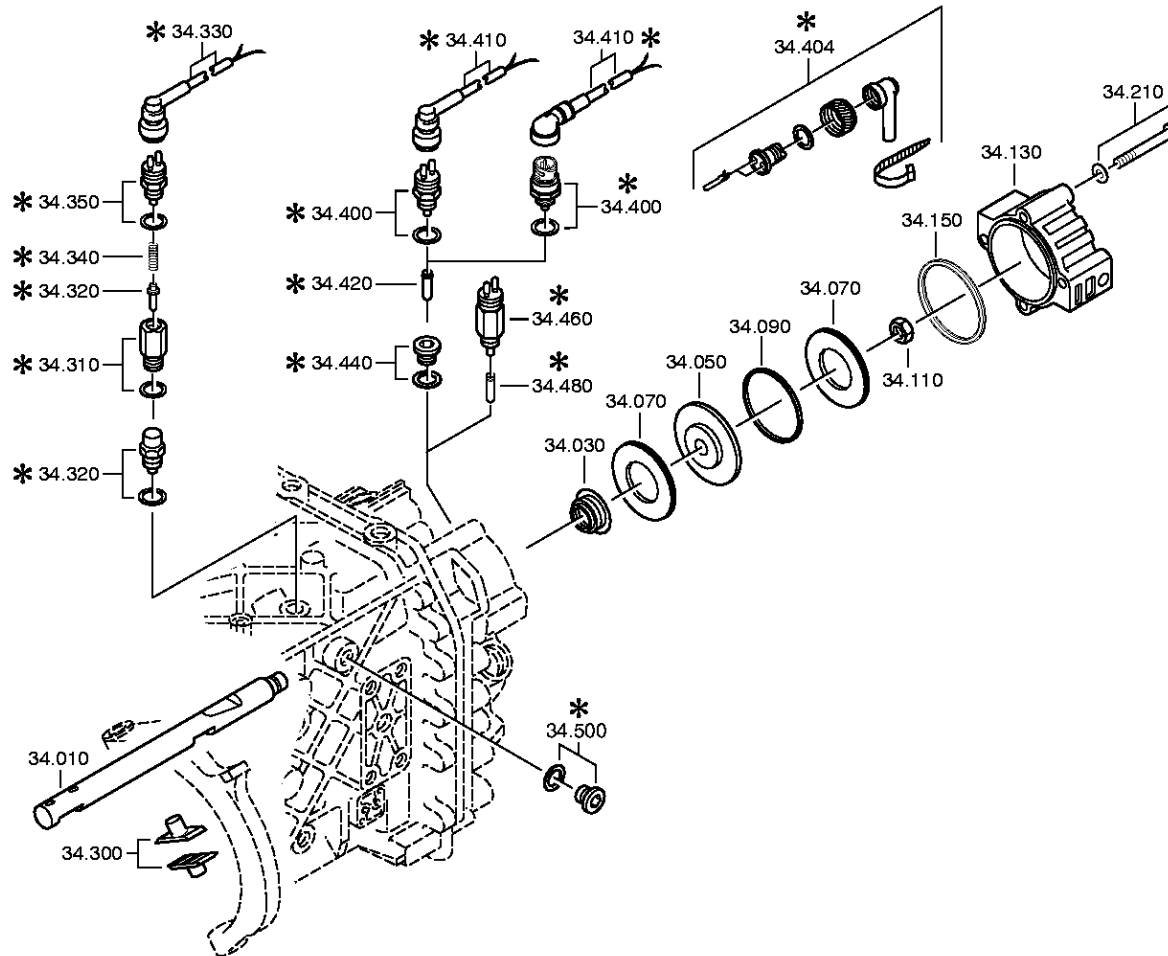
je nach Stücklistenausführung  
depending on spec. number  
\* suivant la nomenclature  
secondo la distinta base

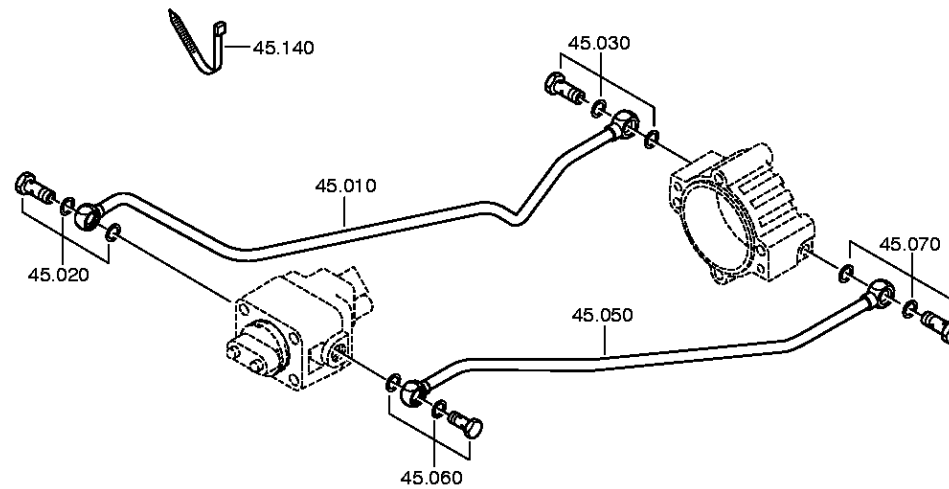


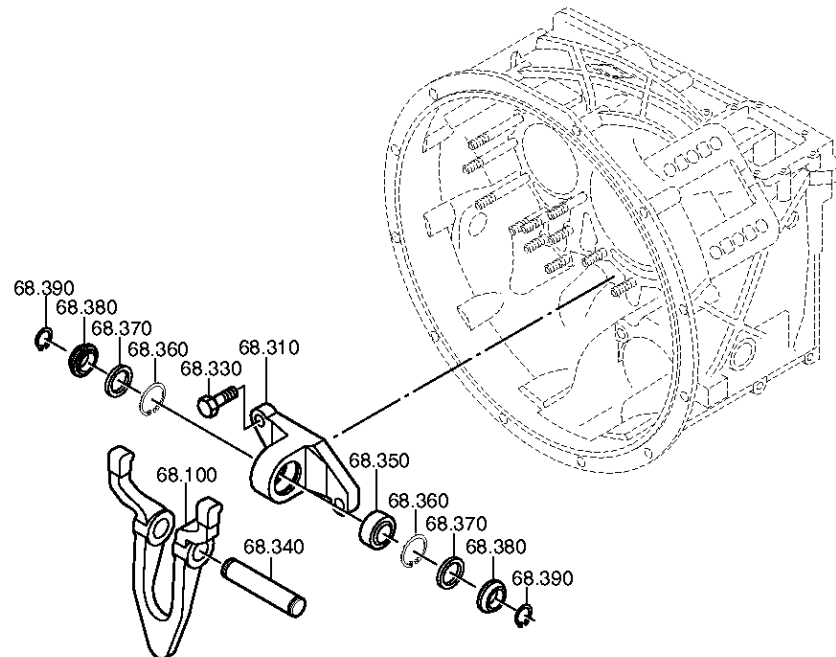


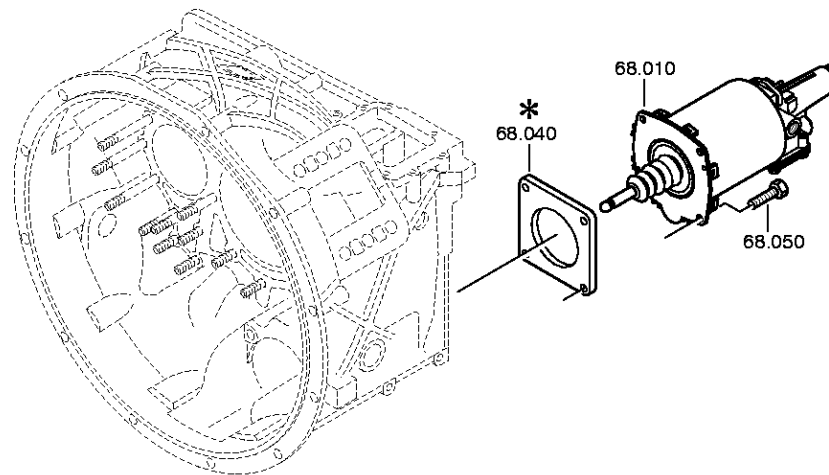














Bildtafel:  
Figure: 068.94.02  
Figure:  
Figura:

---

