



**КПП ZF**

**16S 151 (16S151)**

**1315 051 872 (1315051872)**

**HYUNDAI**

**Каталог запчастей**

**Z F F R I E D R I C H S H A F E N A G**

ZF-ELCAT scheda d'informazione tecnica

CD 1/2004 10.10.2010  
 foglio 2

distinta base: 1315 051 872 16 S 151 / SG-KK\*LL\*ANGEFL\*DW-WL H-H \*SERVO-WL / HYUNDAI MOTOR COMPANY/ROK

art.	testo	n° modif.
A10	CLIENTE:HYUNDAI MOTOR COMPANY *STATO:ROK	
A14	CODICE: NUERO DELL ORDINE: TIPO-NO:	
A16	43000-7H921	
F06	POS.MONTAGGIO: ORIZZ.SINISTRA *FLANGIATO *	
F10	RAPPORTO: 13,80- 0,84 *SG	
	C13,80* 9,49* 6,53* 4,57* 3,02* 2,08*	
	C 1,43* 1,00* R12,92	
	S11,54* 7,93* 5,46* 3,82* 2,53* 1,74*	
	S 1,20* 0,84* R10,80	
	SERIE DI RAPPORTI CAMBIO-BASE:DG	
F26	INGRAN.EPICICL :I= 4,565* 5 INGRAN.	
	DENTATURA ELICOIDALE	
F34	COMANDO:ALBERO TOTANTE*ORIZZONT.SINISTRA *H-H	4942C
	ISTRUZIONE:SERVO SINISTRA	4942C
	AZIONAMENTO:MECHANISCH	4942C
	GP:TUBO-STAMPO DI PLASTICA	4942C
	SERVO:TUBI-PLASTICA	4942C
	VALVOLA:SENZA	4942C
	CORSIA:SENZA	4942C
	BLOCCAGGIO DELLA CORSIA:SENZA TUBO	4942C
	VALVOLA:SENZA	4942C
	HASV:PARZIAL.FLUSSO D=1,55 * 2-SPINTORE*	4942C
	CORSIA:AERO RACCORDO F*	4942C
		4942C
F38	ACCOPPIAMENTO INGRA:TOTALMENTE SINCRONIZZATO	
	1-4 MARCIA BK-SYNCHR.	
F40	ALBERO ENTRATA: L=117,0*	
	PERNO :D=30 F7*GAMBO :D=50,30*BUSSOLA:SENZA	
	CHIAVETTA NUMERO:14*D= 48*DENTATO MODULO:3*	
	ACCOPPIAMENTO:10E*	
	ANGOLO PRESSIONE:AL= 20GRADO*ALBERO:L=390,50*	
	CUSCINETO COSTANTE I:GL *D= 99,916H5	
	COJINETE DE LA PUNTA:RULLO CONICO	
F46	SUPPORTO PER REGGISPINTA:L=- 7,0*D= 60,000 F8	
F50	USCITA :SUPPORTO NORMALE	
F52	FLANGIA USCITA TP:DE=180*VITI= 4XM14X1,50X50	

distinta base: 1315 051 872 16 S 151 / SG-KK\*LL\*ANGEFL\*DW-WL H-H \*SERVO-WL / HYUNDAI MOTOR COMPANY/ROK

art.	testo	n° modif.
	L=211,5*	
F60	SUPERFICIE DI COLLEGAM.SCATOLA II:SENZA	
F64	INNESTO CON ALBERO ROTANTE:	
F66	DISTANZA DEL BRACCIO:A=300,0*	
F68	PUNTO MISURA:IMPIANTO LEVA COM *	
F96	PACCO DI MOLLE:DISPOS.Q 4 *	
F98	ARRESTO BLOCC: REAZIONE ELASTICA RM= 37N	
G00	HOECKERRASTIERUNG:FEDER HF= 60N RASTENHEBEL-ANORDNUNG:AUSFUEHRUNG= C	
G02	SERIE MOLLE*WF- N*I- 41N	
G08	ARRESTO NG: REAZIONE ELASTICA= 200N	
G16	DISPOS.DELLE MARCE:WI	
G30	INTERRUTTORE:RG*CHIUSURA *ALBERO COMANDO CAPPUCC.PROTEZ:CON *BAIONETTE	
G32	INTERRUTTORE:NG*APERTURA * CAPPUCC.PROTEZ:CON *BAIONETTE	
G36	INTERRUTTORE:GP*PREDISPOSTO * CAPPUCC.PROTEZ:SENZA*	
G50	GRUPPI APPLICATI:	
G56	INTERRUTTORE:GV*APERTURA * CAPPUCC.PROTEZ:CON *BAIONETTE	
G60	GRUPPI APPLICATI/ACCESSORI	
G64	SCAMBIAT.CALORE:DAVANTI SIN.PR*	
G66	SFIATO DEL CAMBIO:SFIATO	
G76	SCATOLA FRIZIONE:SAE 1 * INTEGR DISINNESTO: CON CIL: * *L= SEDE D= *SOSPENSIONE: SENSOR: *POS MONTAGGIO: 6	
H50	IMPIANTO ELETTRONICO:	
H68	TRANSMET.IMPULSI.TACHI:IMP/U 6,00 TRASMETTITORE: CON * CAPPUCC.PROTEZ: CON BAJONETTE	
H70	TRANSMET.IMPULSI.TACHI:IMP/U 6,00 * TRANSMETTITORE:SENZA*CAPPUCC.PROTEZ:SENZA	

## ZF-ELCAT scheda d'informazione tecnica

CD 1/2004 10.10.2010  
foglio 4

distinta base: 1315 051 872 16 S 151 / SG-KK\*LL\*ANGEFL\*DW-WL H-H \*SERVO-WL / HYUNDAI MOTOR COMPANY/ROK

art.	testo	n° modif.
	POS: 1*DISEGNO DI INSTALL.	
M00	DISEGNO:	
M02	MONTAGGIO: 1315 651 033	
M14	SEZIONE: 1315 051 503	
M16	SEZIONE: 1316 101 035(0)	
M18	SEZIONE: 1316 173 010	
M28	SEZIONE: 1315 192 100	
M50	ISTRUZIONI DI MONTAGGIO:	
M58	MONTAGGIO:RIEMP+TROPPOPIENO *SCATOLA SIN+DES	
M82	POSIZIONE ELIMINATA	4942C
M90	QUANTITA TOTALE OLIO: CA. 11,00L	
M92	TIPO DI OLIO ZF: TE-ML02	
M94	PESO TOTALE: CA. 295,0 KG	
M96	VERNICIARE:PROFONDO NERO *RAL9005 ZFN915W	
M98	PROTEZIONE : KA2 T/KI2/ *ZFN 916	
Q50	INDICACAO DE QUALIDADE:	
Q52	COLLAUDO:CAMBIO KPL/INTARDER 1Q49 154 847	
S02	DATI DEL VEICOLO 1:	
S04	MODELLO:AUTOCARRO * 6X 4	
S06	PESO TOT.AMM:MOTR.26T*PESO TOT.AMM:CON R. 42T	
S08	R DYN: 519*	
S10	PONTE TP: I= 5,57*	
S14	HYUNDAI /L6TCI *KW279/1900*N.M1600/1500	
S18	FRIZIONE:VALEO *430DTE	

## ZF-ELCAT sommario delle figure

CD 1/2004 10.10.2010  
foglio 5

distinta base: 1315 051 872 16 S 151 / SG-KK\*LL\*ANGEFL\*DW-WL H-H \*SERVO-WL / HYUNDAI MOTOR COMPANY/ROK

figura	n° categorico	denominazione	informazione tecnica	n° modif.
068.01.03	1315 101 123	SCATOLA CAMBIO	DG/SG-KK*W I *FL.OHNE	0452D
068.01.52	1315 101 977	SCATOLA CAMBIO	DG/SG-KK *STANDARD	
068.02.02	1315 102 066	ALBERO ENTRATA	SG-KK *L117*GL100*ZAPF.30 *EVOLVENTENPROFIL	
068.02.55	1315 102 439	PIASTRA RACCORD	L-7*D60F8 *AUSR-WELLE *GETR *A-PKT H=77*MAN	
068.02.KB	1315 102 811	ALBERO ENTRATA	A-PLATTE GETR*GEH.6KT-SCHR	
068.03.01	1315 103 019	ALBERO RINVIO	16S151*SG-KK*LAGER 43,6 *ZW-PROFIL	
068.03.81	1316 103 803	ALBERO RINVIO	PUMPE GETR*GEH.1 6KT-SCHR	
068.04.13	1315 104 026	ALBERO PRIMARIO	16S151*SG-KK+DG NEUES K.K *GP-SV*1-4G BK	
068.04.KB	1315 104 804	ALBERO PRIMARIO	GP GV+SV*EINSTELLUNG GV *RING	
068.06.01	1315 106 008	COMANDO	WL*W I*	9341B
068.06.KB	1315 106 422	PARTIC.RACCORDO	GEH.2 W I RG/HG-VERSCHL	
068.06.KB	1315 106 800	COMANDO	GLEITSTEINE 1-4GANG *SCHALTSCHIENE VERSTIFTET	
068.07.30	1316 108 047	SCATOLA COMANDO	WL-SERVO*W I+H-H	
068.07.KB	1316 108 817	SCATOLA COMANDO	WL-SERVO*H-H*SCHUTZK. *STOPFEN	
068.07.KB	1316 108 459	ALBERO COMANDO	SERVO WL/WR*RASTE 200N	7177C
068.07.KB	1316 108 018	ARRESTO	WL/WR-SERVO*W I*H-H*HF 60N *HEBEL DIAGONAL	
068.07.KB	1316 108 811	COPERCHIO	WL/WR-SERVO*W I/WII	
068.08.30	1316 171 403	COPERCHIO CHIUS	WL-SERVO	
068.08.81	1316 171 806	PARTIC.RACCORDO	WL/WR-SERVO*LA=F*D=OHNE *VORGEFORMTES ROHR*HASV NEU	4942C
068.08.KB	1316 171 406	SERVOCOM.PNEUM.	WL/WR-SERVO*2-ST.SCHLTG. *ASIEN	
068.09.01	1316 109 027	PARTIC.RACCORDO	HASV 2-ST*D=1,55 INTEGR. *RG-RASTE 37N*WL/WR*SERVO	
068.09.KB	1316 109 419	PARTIC.RACCORDO	NG-OEFF/BAJO*RG-SCHL*BAJO *SERVO	
068.12.19	1316 149 420	GRUPPO MOLLE	SERVO-WL*Q4*WF041 *RAEND=23*GS KOLBEN 50,5	7177C
068.40.02	1315 112 008	COMANDO GV	235N*GV-LAG.GEH.1	
068.40.KB	1315 112 422	PARTIC.RACCORDO	SG*GV-OEFF*BAJONETT	
068.43.02	1315 131 050	SCATOLA GP	16S151/221*SOLO*ET *OHNE GP-LUFTKANAL	8929B
068.43.21	1315 131 047	COPERCHIO	ABTR*L=52*GDAL *ECO II/III	8929B
068.43.KB	1315 131 400	PARTI P. CHIUS.	NA-OEFFNUNG	
068.43.KB	1315 131 805	SCATOLA GP		
068.43.KB	1315 131 412	PARTIC.RACCORDO	IMPULSGEBER ET H68 *BAJONETT*E-TACHO-SEITL	
068.44.07	1315 132 015	RUOTISMO EPICIC	4,565*GP-SV*FL.PROF.90	
068.44.41	1316 132 403	RUOTISMO EPICIC	180*4XM14X1,5X50*L=211,5	
068.45.04	1316 133 008	SINCRONIZZATORE	MOLYB*FL-PROFIL 90*E/Z6-V *GP-SV*16S151/221	
068.45.KB	1315 133 403	SINCRONIZZATORE	MOLYBDAEN*FL-PROFIL 80 *SV-GP PROFIL 90	
068.46.03	1315 134 012	COMANDO GP	16S151*ZYL*LUFTKANAL *GP-ANZEIGENUT	1822B
068.46.KB	1315 134 409	PARTIC.RACCORDO	145N*GP-VORB *GV-LAG	
068.57.04	1315 145 004	COMMANDO GRUPPO	16S151 *VORGEFORMTE ROHRE	



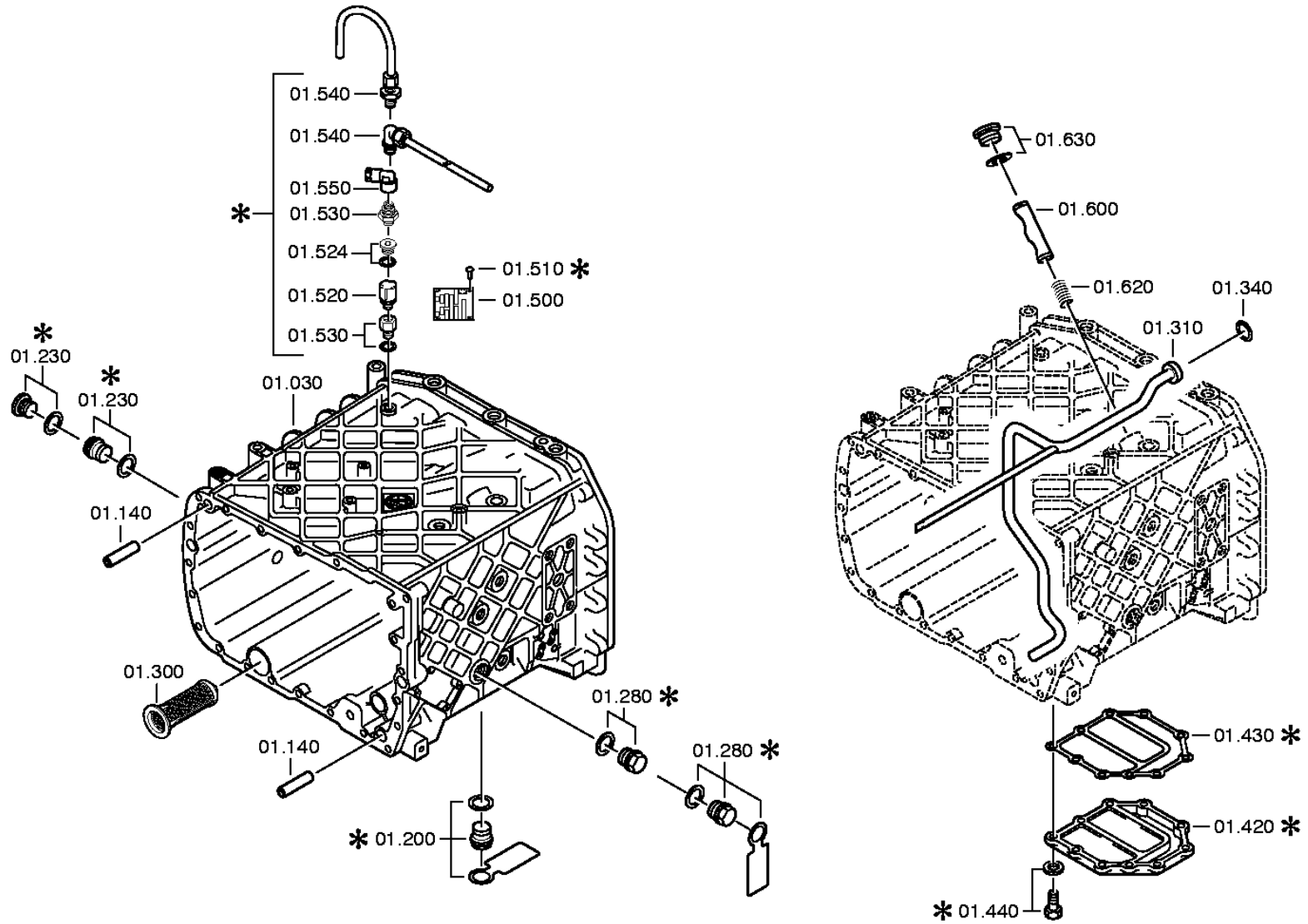
distinta base: 1315 051 872

16 S 151 / SG-KK\*LL\*ANGEFL\*DW-WL H-H \*SERVO-WL / HYUNDAI MOTOR COMPANY/ROK

figura: 068.01.03

SCATOLA CAMBIO

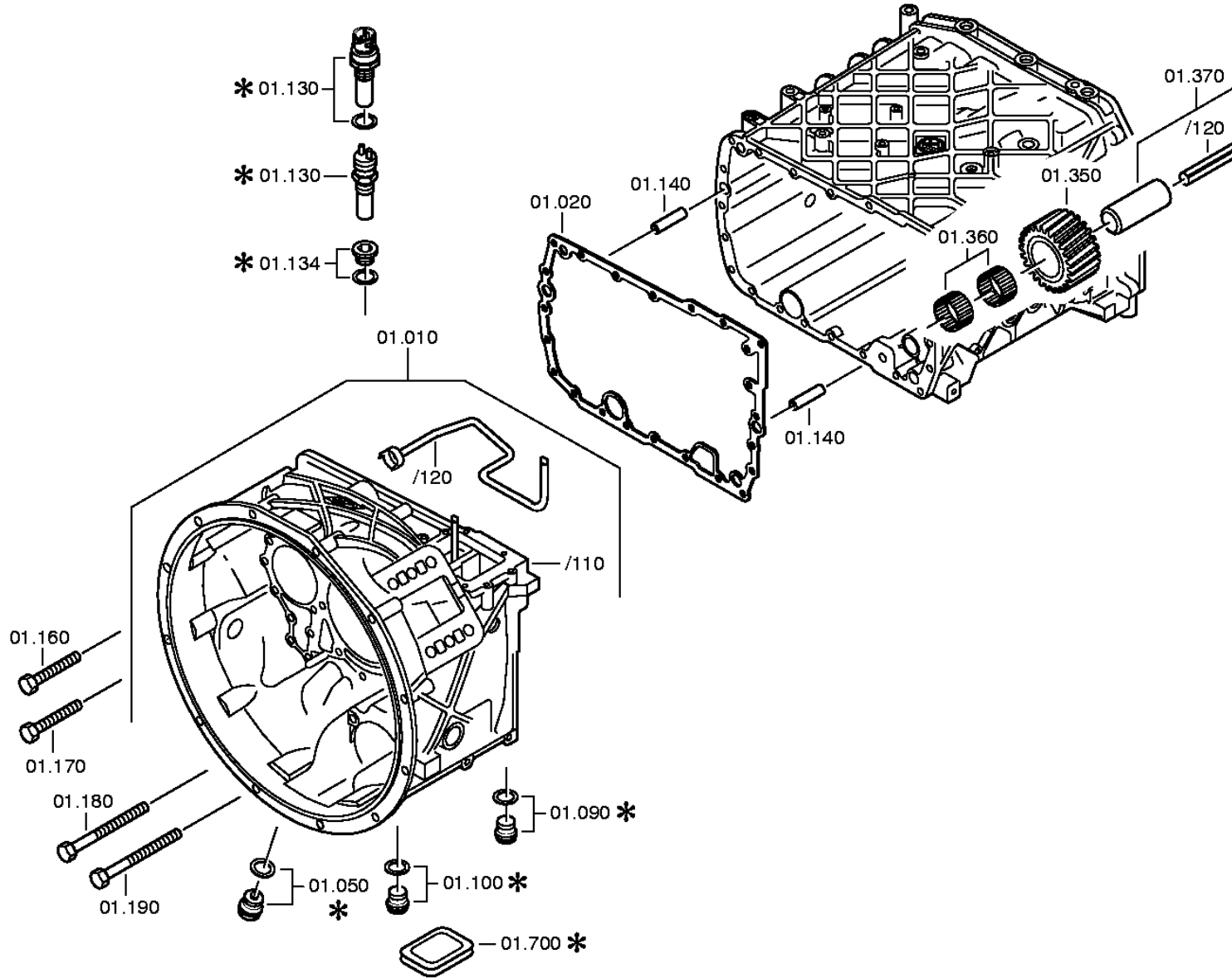
\* secondo la distinta base



distinta base: 1315 051 872  
figura: 068.01.52

16 S 151 / SG-KK\*LL\*ANGEFL\*DW-WL H-H \*SERVO-WL / HYUNDAI MOTOR COMPANY/ROK  
SCATOLA CAMBIO

\* secondo la distinta base





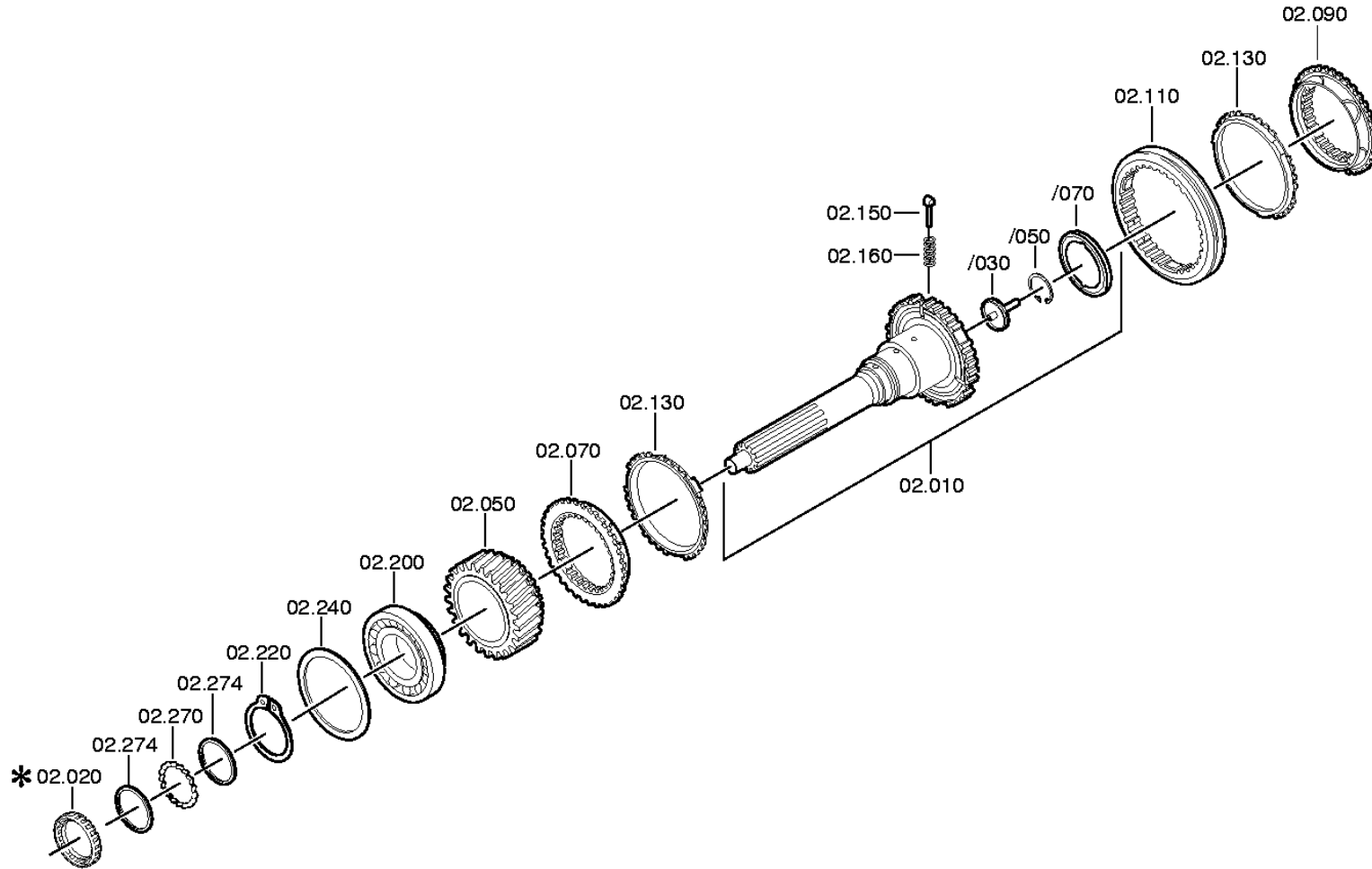
distinta base: 1315 051 872

16 S 151 / SG-KK\*LL\*ANGEFL\*DW-WL H-H \*SERVO-WL / HYUNDAI MOTOR COMPANY/ROK

figura: 068.02.02

ALBERO ENTRATA

\* secondo la distinta base





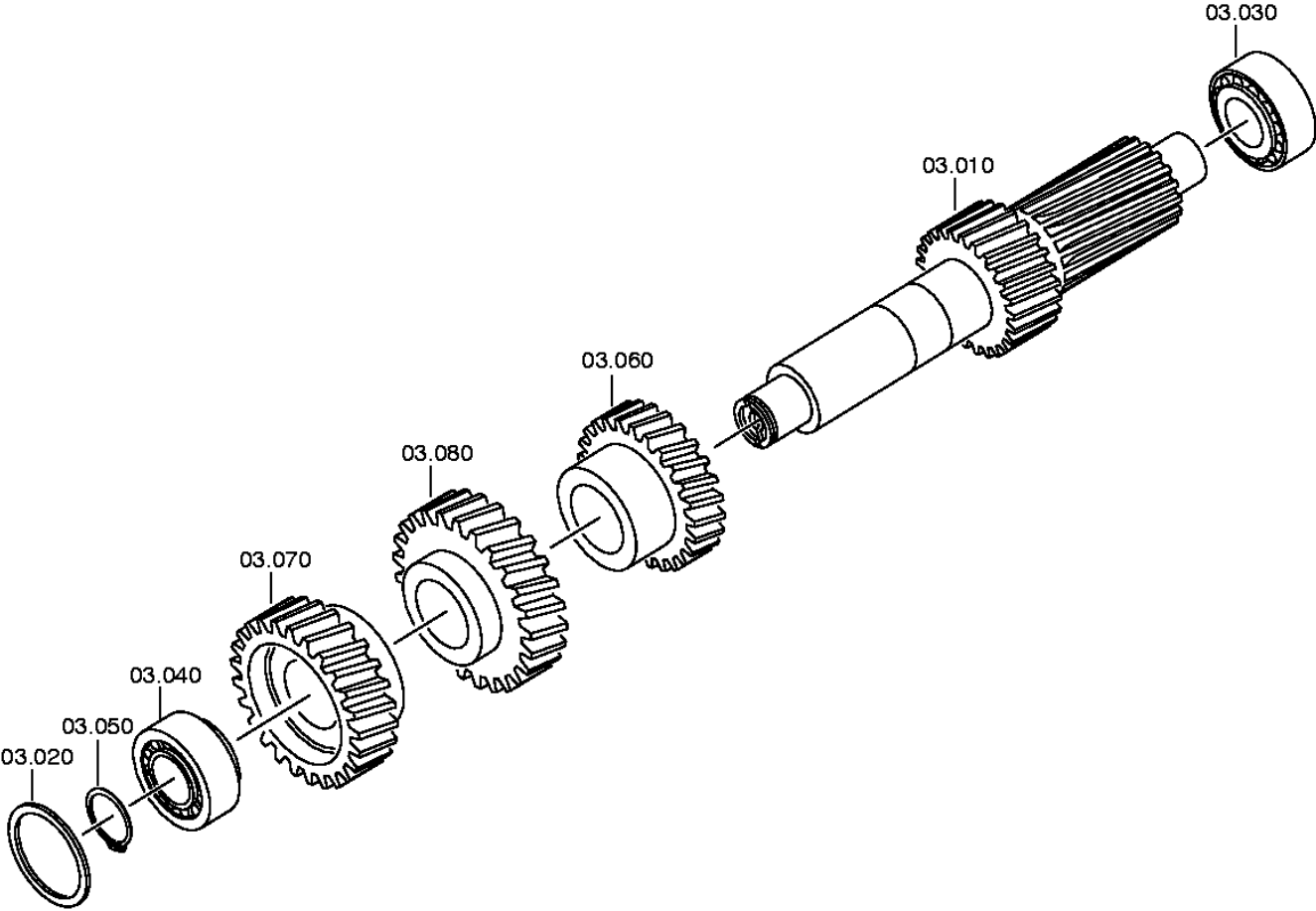
distinta base: 1315 051 872

16 S 151 / SG-KK\*LL\*ANGEFL\*DW-WL H-H \*SERVO-WL / HYUNDAI MOTOR COMPANY/ROK

figura: 068.03.01

ALBERO RINVIO

\* secondo la distinta base



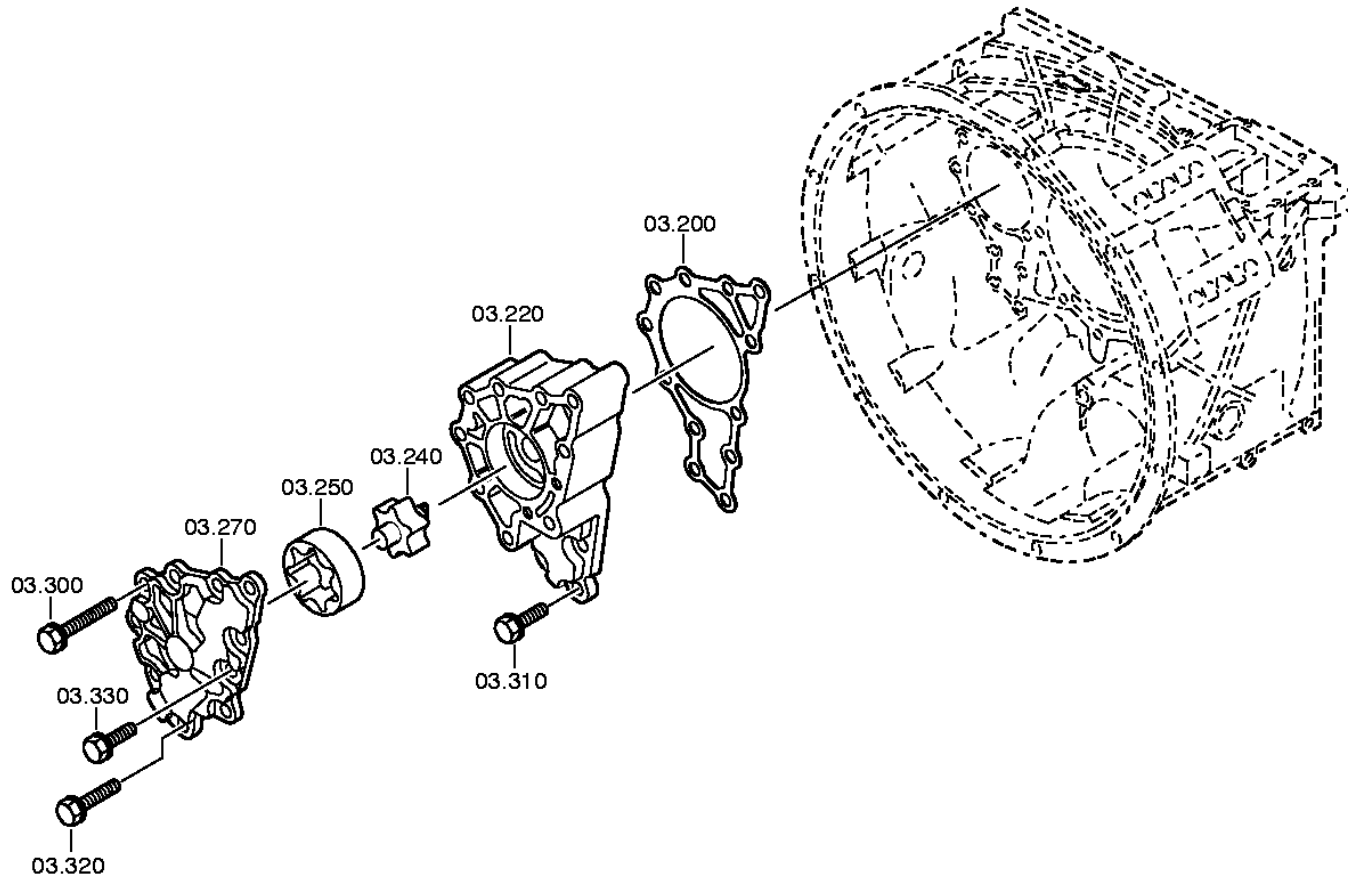
distinta base: 1315 051 872

16 S 151 / SG-KK\*LL\*ANGEFL\*DW-WL H-H \*SERVO-WL / HYUNDAI MOTOR COMPANY/ROK

figura: 068.03.81

ALBERO RINVIO

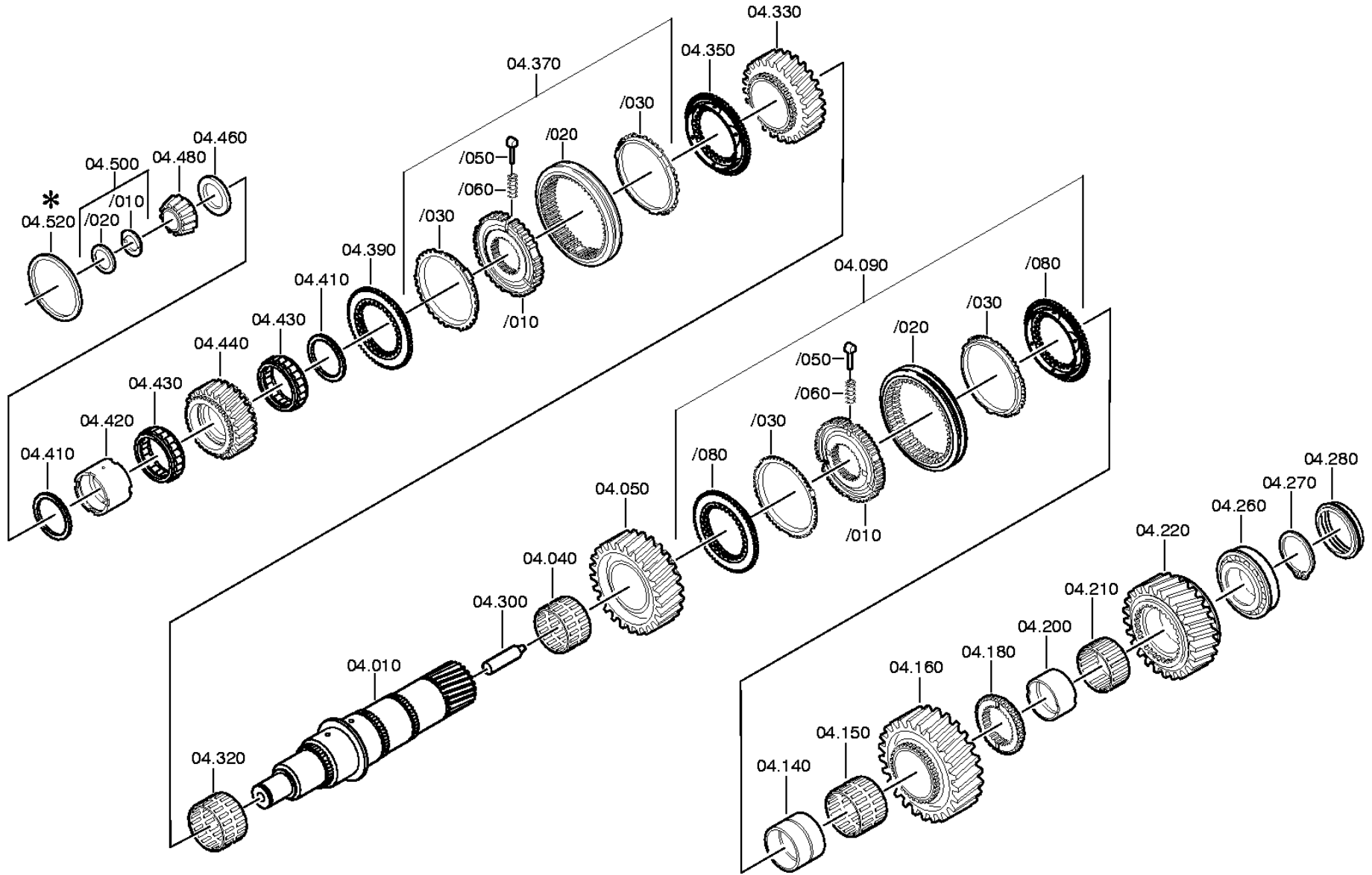
\* secondo la distinta base



distinta base: 1315 051 872  
figura: 068.04.13

16 S 151 / SG-KK\*LL\*ANGEFL\*DW-WL H-H \*SERVO-WL / HYUNDAI MOTOR COMPANY/ROK  
ALBERO PRIMARIO

\* secondo la distinta base



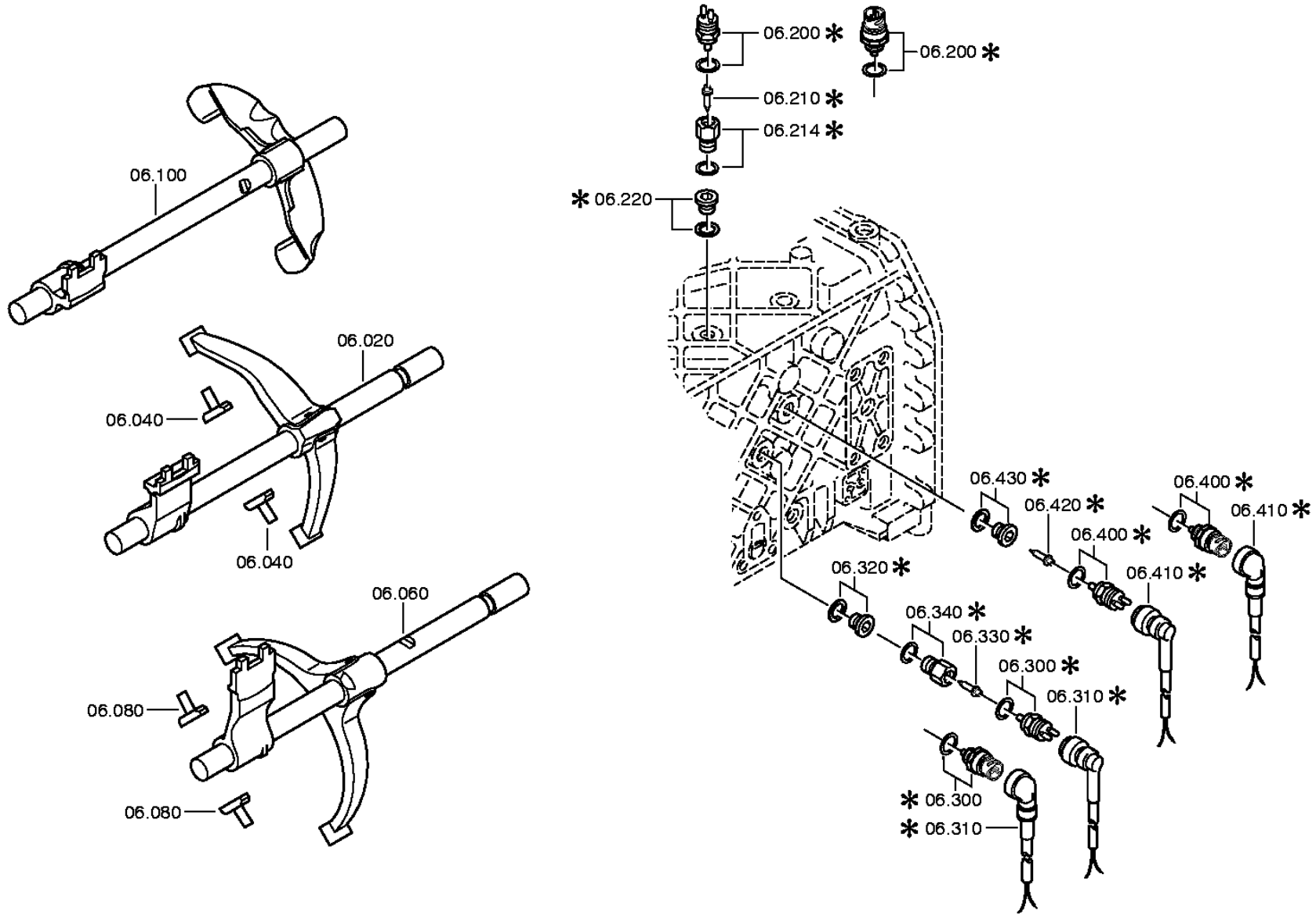
distinta base: 1315 051 872

16 S 151 / SG-KK\*LL\*ANGEFL\*DW-WL H-H \*SERVO-WL / HYUNDAI MOTOR COMPANY/ROK

figura: 068.06.01

COMANDO

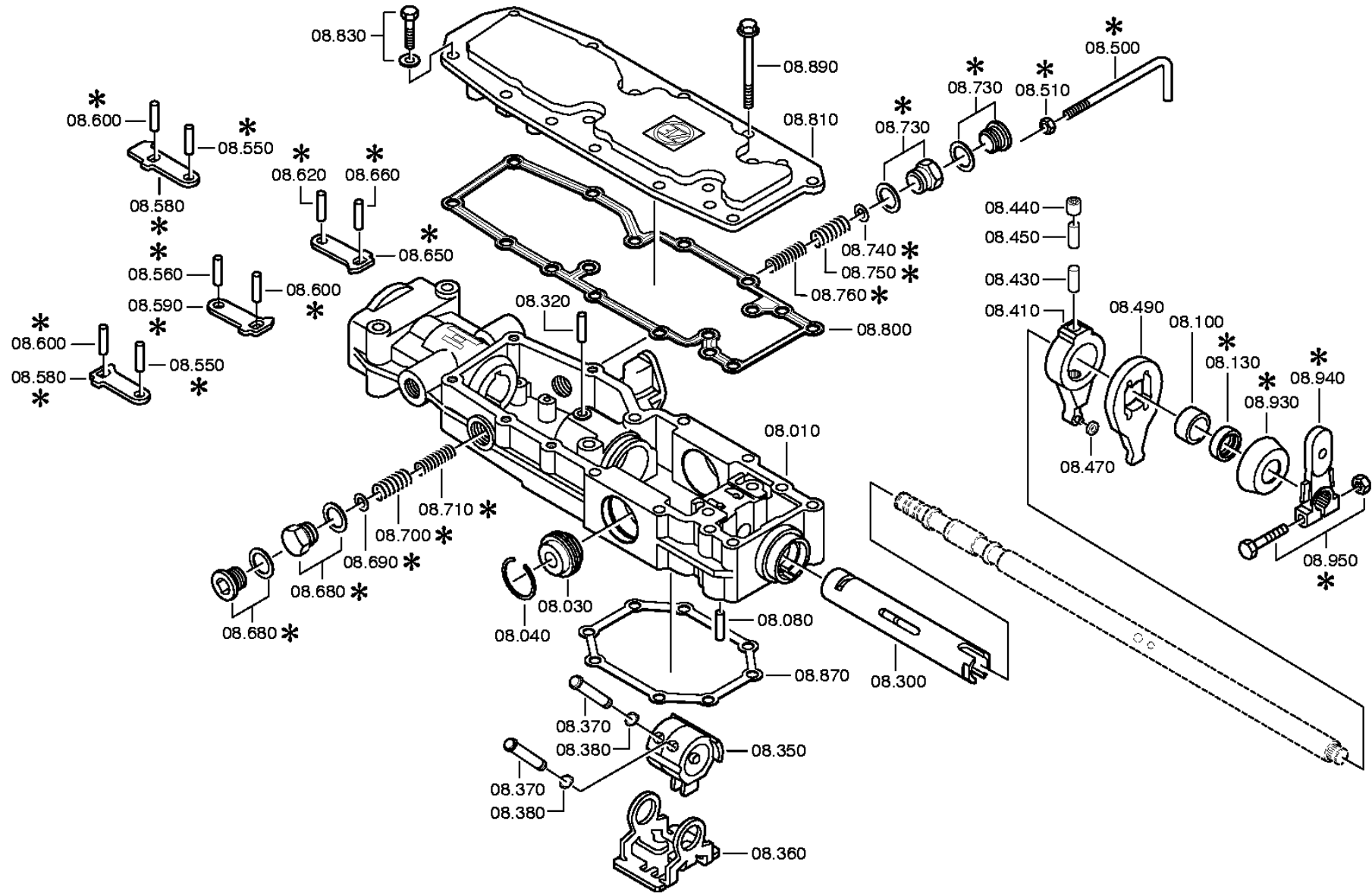
\* secondo la distinta base



distinta base: 1315 051 872  
figura: 068.07.30

16 S 151 / SG-KK\*LL\*ANGEFL\*DW-WL H-H \*SERVO-WL / HYUNDAI MOTOR COMPANY/ROK  
SCATOLA COMANDO

\* secondo la distinta base



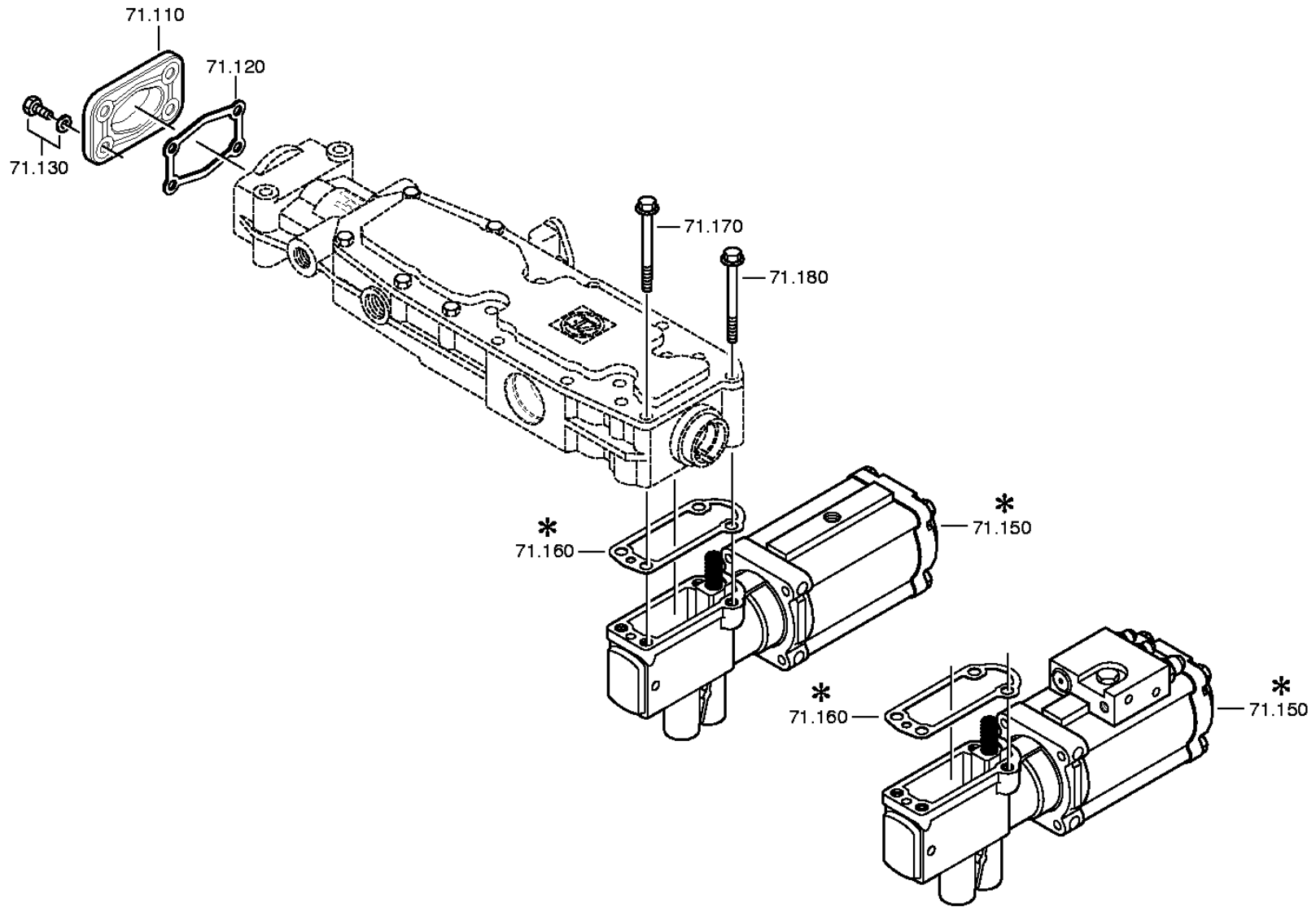
distinta base: 1315 051 872

16 S 151 / SG-KK\*LL\*ANGEFL\*DW-WL H-H \*SERVO-WL / HYUNDAI MOTOR COMPANY/ROK

figura: 068.08.30

COPERCHIO CHIUS

\* secondo la distinta base





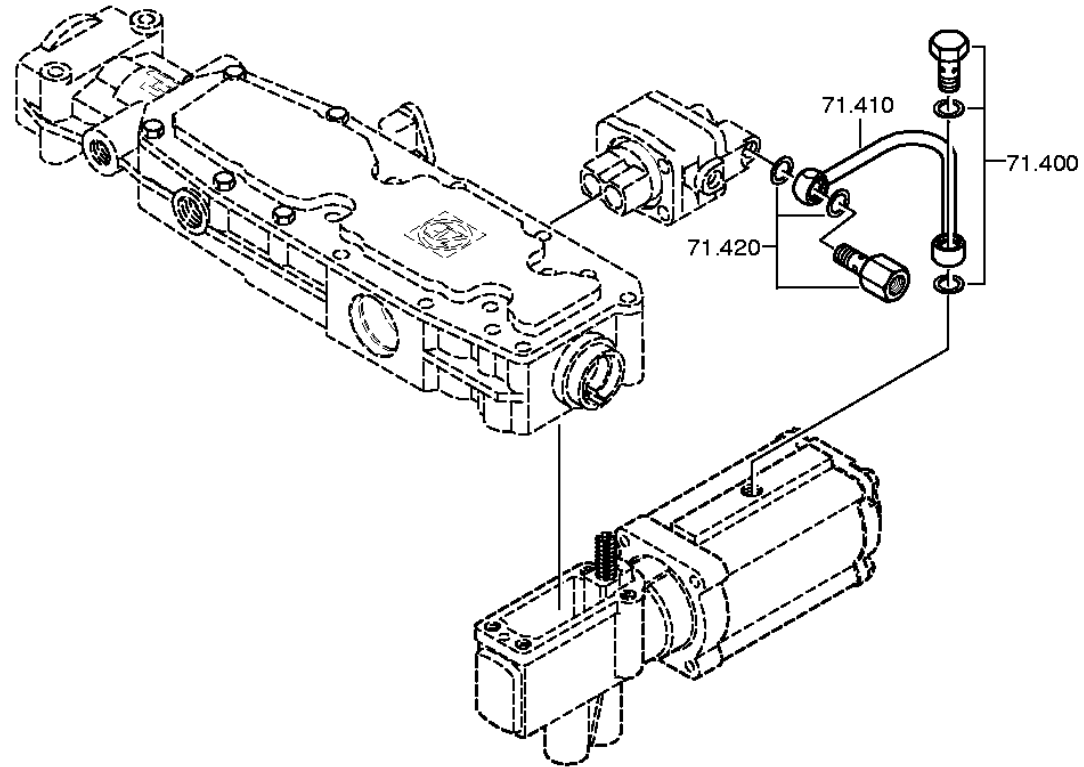
distinta base: 1315 051 872

16 S 151 / SG-KK\*LL\*ANGEFL\*DW-WL H-H \*SERVO-WL / HYUNDAI MOTOR COMPANY/ROK

figura: 068.08.81

PARTIC.RACCORDO

\* secondo la distinta base



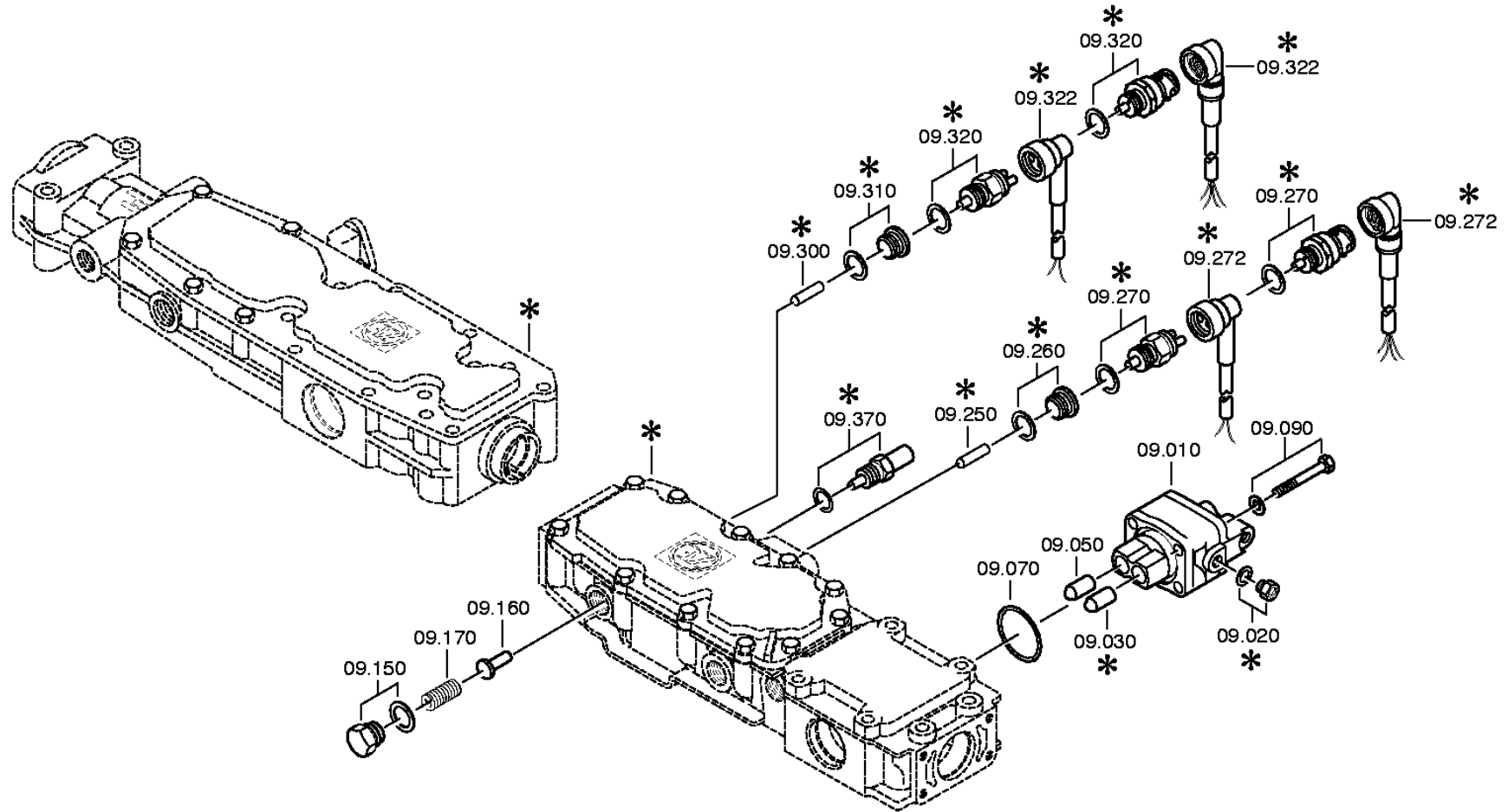
distinta base: 1315 051 872

16 S 151 / SG-KK\*LL\*ANGEFL\*DW-WL H-H \*SERVO-WL / HYUNDAI MOTOR COMPANY/ROK

figura: 068.09.01

PARTIC.RACCORDO

\* secondo la distinta base



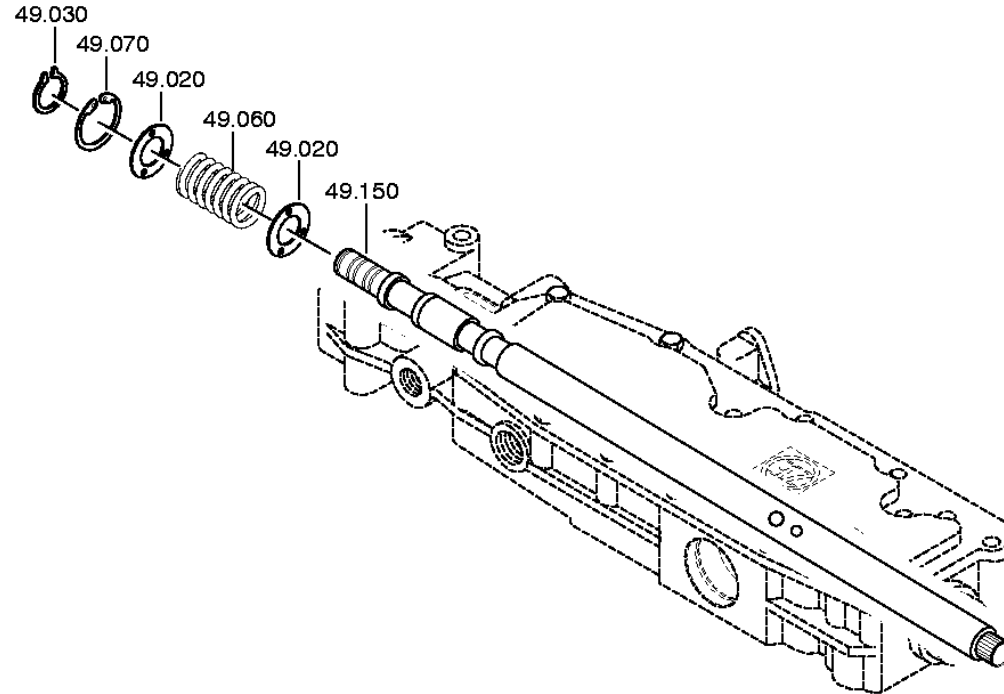
distinta base: 1315 051 872

16 S 151 / SG-KK\*LL\*ANGEFL\*DW-WL H-H \*SERVO-WL / HYUNDAI MOTOR COMPANY/ROK

figura: 068.12.19

GRUPPO MOLLE

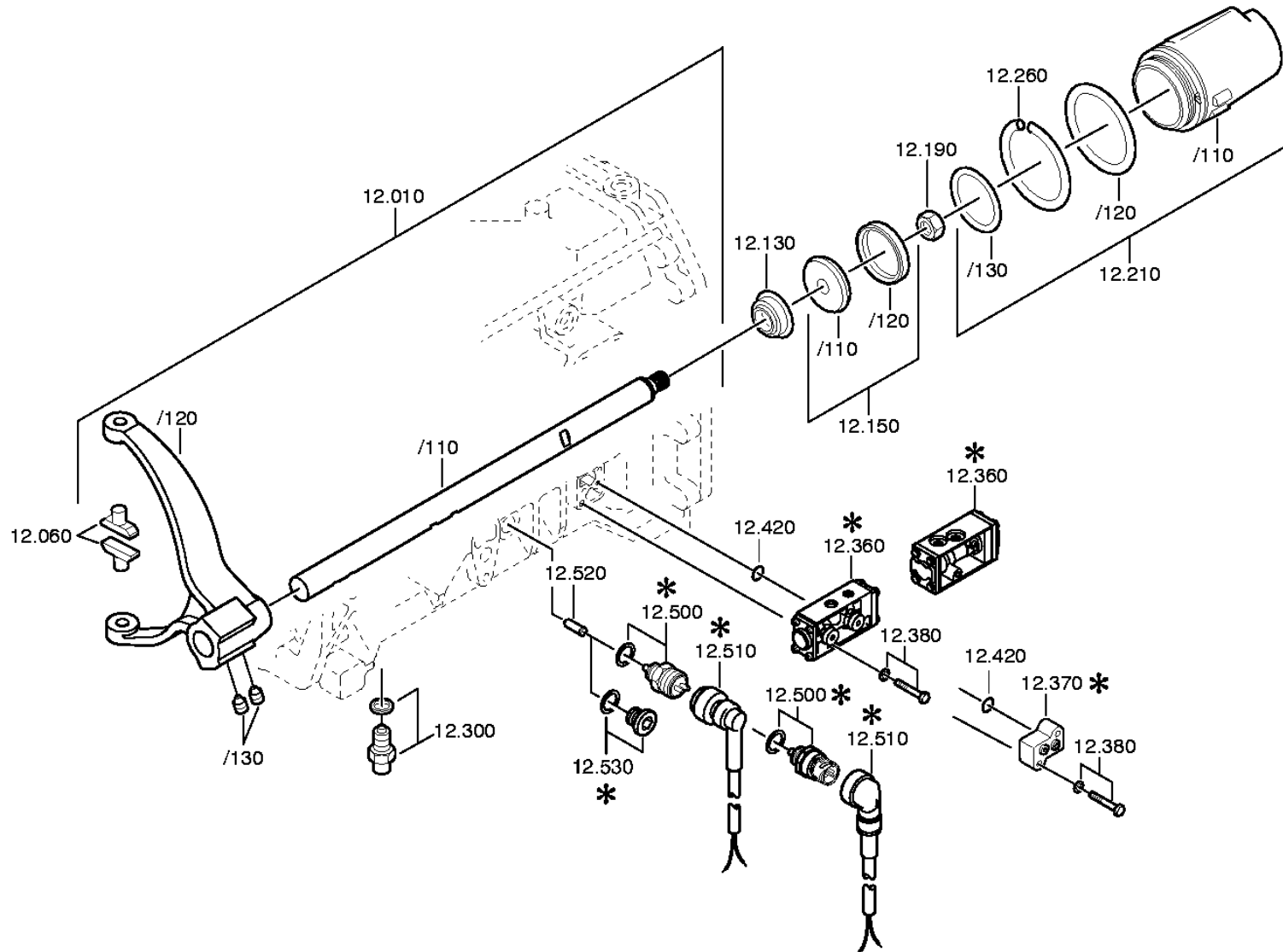
\* secondo la distinta base



distinta base: 1315 051 872  
figura: 068.40.02

16 S 151 / SG-KK\*LL\*ANGEFL\*DW-WL H-H \*SERVO-WL / HYUNDAI MOTOR COMPANY/ROK  
COMANDO GV

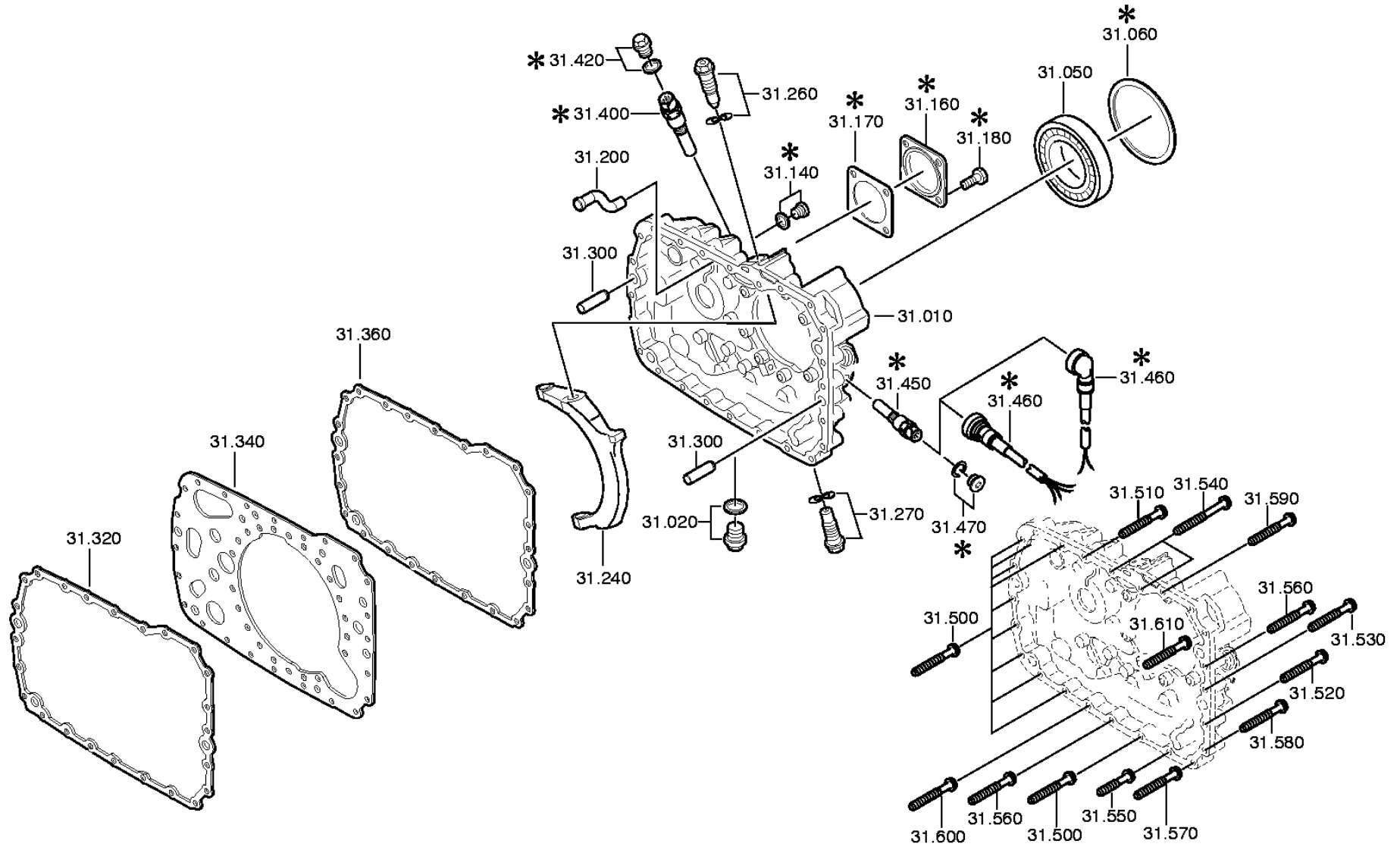
\* secondo la distinta base



distinta base: 1315 051 872  
figura: 068.43.02

16 S 151 / SG-KK\*LL\*ANGEFL\*DW-WL H-H \*SERVO-WL / HYUNDAI MOTOR COMPANY/ROK  
SCATOLA GP

\* secondo la distinta base



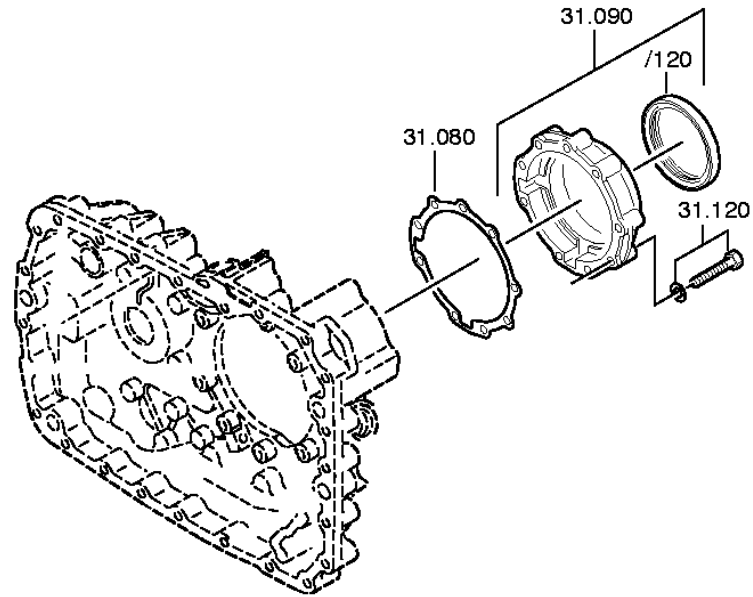
distinta base: 1315 051 872

16 S 151 / SG-KK\*LL\*ANGEFL\*DW-WL H-H \*SERVO-WL / HYUNDAI MOTOR COMPANY/ROK

figura: 068.43.21

COPERCHIO

\* secondo la distinta base



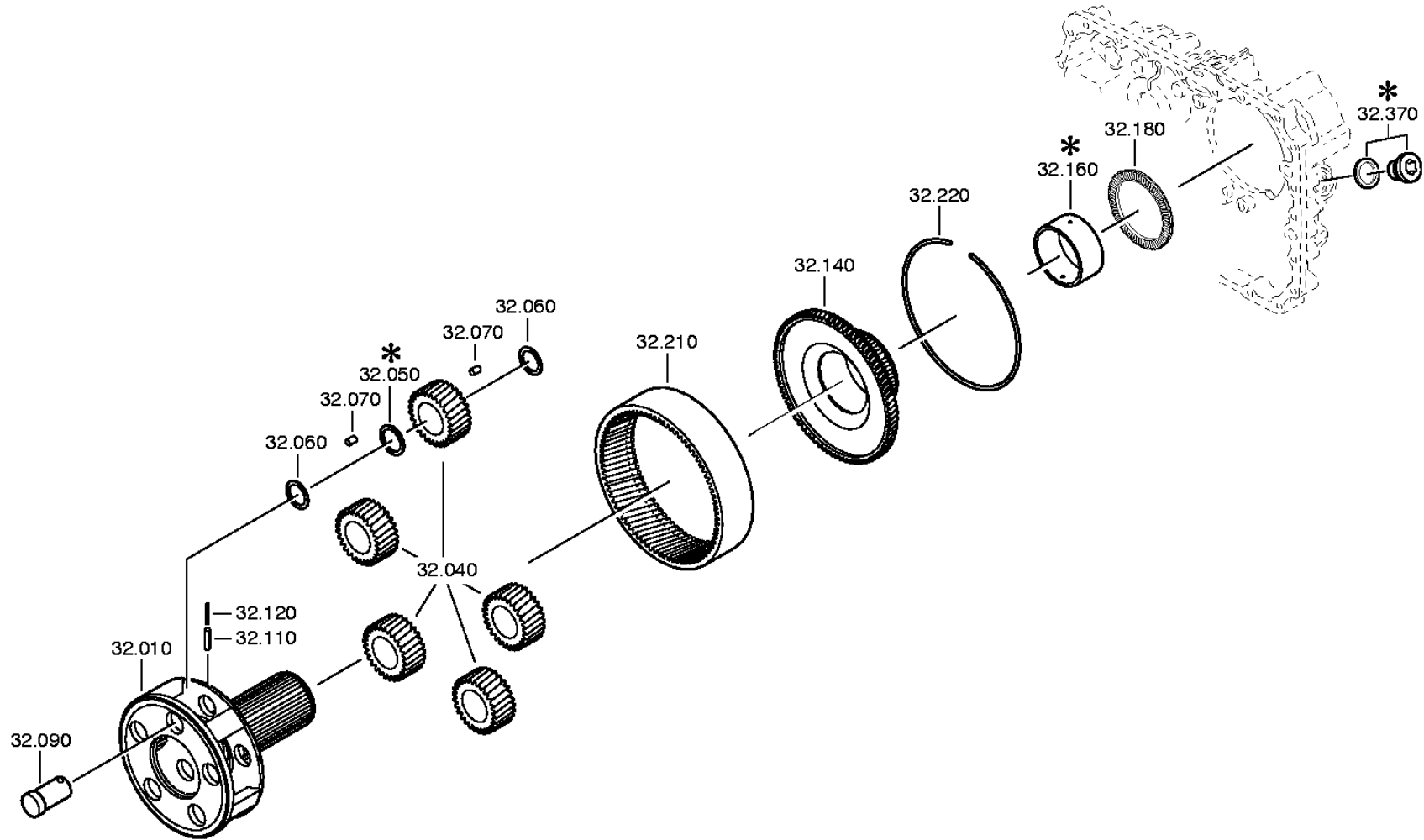
distinta base: 1315 051 872

16 S 151 / SG-KK\*LL\*ANGEFL\*DW-WL H-H \*SERVO-WL / HYUNDAI MOTOR COMPANY/ROK

figura: 068.44.07

RUOTISMO EPICIC

\* secondo la distinta base



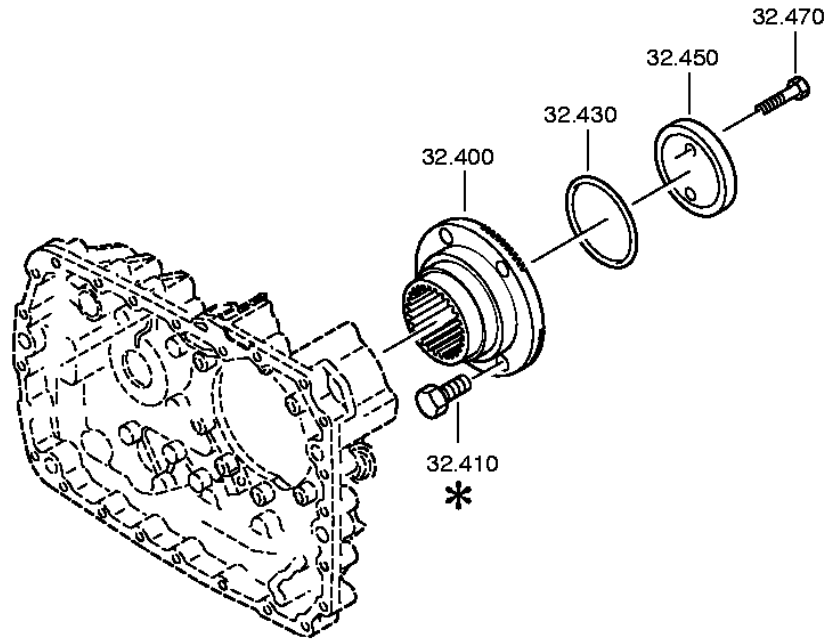
distinta base: 1315 051 872

16 S 151 / SG-KK\*LL\*ANGEFL\*DW-WL H-H \*SERVO-WL / HYUNDAI MOTOR COMPANY/ROK

figura: 068.44.41

RUOTISMO EPICIC

\* secondo la distinta base





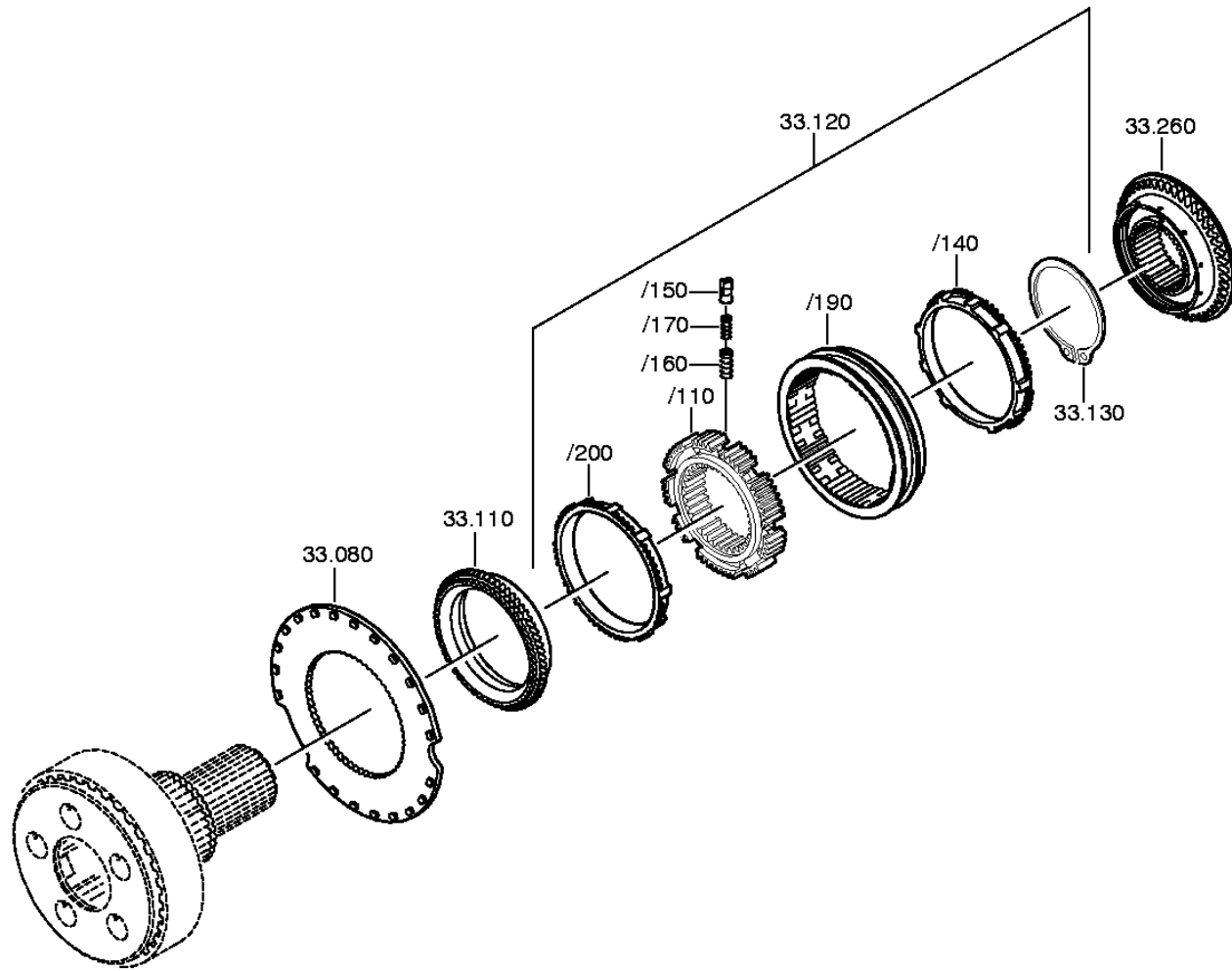
distinta base: 1315 051 872

16 S 151 / SG-KK\*LL\*ANGEFL\*DW-WL H-H \*SERVO-WL / HYUNDAI MOTOR COMPANY/ROK

figura: 068.45.04

SINCRONIZZATORE

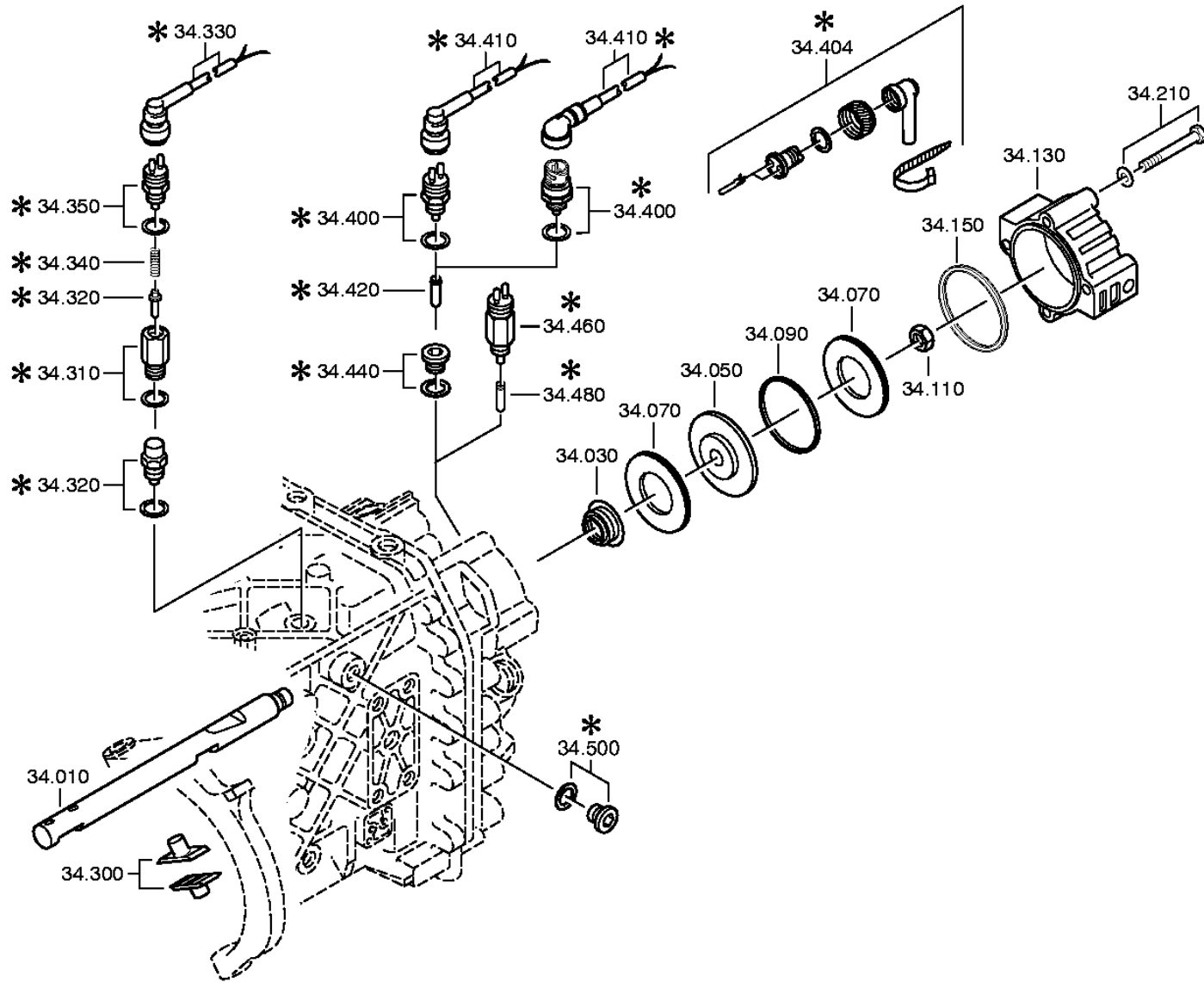
\* secondo la distinta base



distinta base: 1315 051 872  
figura: 068.46.03

16 S 151 / SG-KK\*LL\*ANGEFL\*DW-WL H-H \*SERVO-WL / HYUNDAI MOTOR COMPANY/ROK  
COMANDO GP

\* secondo la distinta base



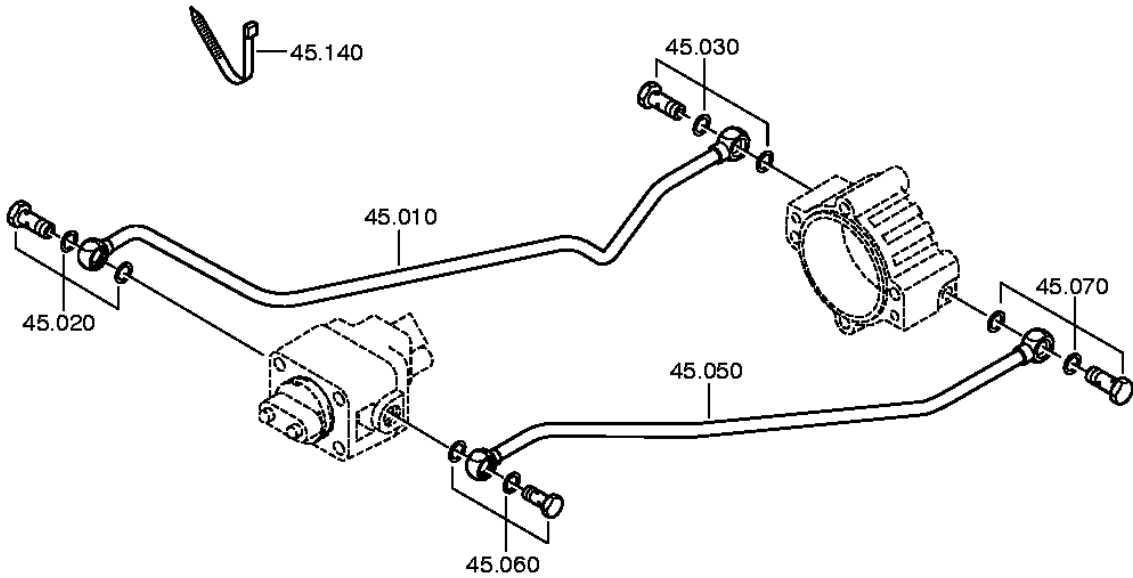
distinta base: 1315 051 872

16 S 151 / SG-KK\*LL\*ANGEFL\*DW-WL H-H \*SERVO-WL / HYUNDAI MOTOR COMPANY/ROK

figura: 068.57.04

COMMANDO GRUPPO

\* secondo la distinta base



distinta base: 1315 051 872

16 S 151 / SG-KK\*LL\*ANGEFL\*DW-WL H-H \*SERVO-WL / HYUNDAI MOTOR COMPANY/ROK

figura: 068.93.13

FORCELL.DISINN.

\* secondo la distinta base

