



КПП ZF

16S 221 (16S221)

1316 051 551 (1316051551)

DAF

Каталог запчастей

Z F F R I E D R I C H S H A F E N A G

ZF-ELCAT scheda d'informazione tecnica

CD 1/2004 10.10.2010
foglio 2

distinta base: 1316 051 551 16 S 221 / SG*LL*ANGEFL*DW-WL UEH / DAF TRUCKS NV

art.	testo	n° modif.
A10	CLIENTE:DAF TRUCKS NV *STATO:NL	
A14	NUMERO DELL ORDINE: CODICE:	
A16	1329159	
F06	POS.MONTAGGIO: ORIZZ.SINISTRA *FLANGIATO *	
F10	RAPPORTO: 13,74- 0,84 *SG	
	C13,74* 9,55* 6,78* 4,57* 3,01* 2,09*	
	C 1,49* 1,00* * R13,12	
	S11,51* 7,99* 5,68* 3,82* 2,52* 1,75*	
	S 1,24* 0,84* * R10,98	
F12	POSIZIONE ELIMINATA	
F14	POSIZIONE ELIMINATA	
F22	POSIZIONE ELIMINATA	
F24	POSIZIONE ELIMINATA	
F26	INGRAN.EPICICL :I= 4,565* 5 INGRAN. DENTATURA ELICOIDALE	
F34	COMANDO:ALBERO ROTANTE *ORIZZ.SINISTRA *UEH MGS *	
	PASSAGGIO A MARCIA INFERIORE BLOCCAGGIO DELLA CORSIA:AERO RACCORDO 9 OROLOGIO	
F38	ACCOPIAMENTO INGRA:TOTALMENTE SINCRONIZZATO 1+2 MARCIA DK-SYNCHR. 3+4 MARCIA BK-SYNCHR.	
F40	ALBERO ENTRATA: L=109,0*SAE 10C 2 POLL	78116
	PERNO :D=25 F7*GAMBO :D=50,30*BUSSOLA:SENZA	78116
	ALBERO:L=395,50*SCANALATURA:L=120,000*	78116
	CUSCINETO COSTANTE I:GL *D= 99,916H5	78116
	COJINETE DE LA PUNTA:RULLO CONICO	78116
F46	SUPPORTO PER REGGISPINTA:L=- 7,0*D= 60,000 F8	
F50	USCITA :SUPPORTO NORMALE	
F52	FLANGIA USCITA TP:DE=180 *NF= 4 *D=15,0 L=211,5	
F54	POSIZIONE ELIMINATA	
F60	SUPERFICIE DI COLLEGAM.SCATOLA II:SINISTRA	
F64	INNESTO CON ALBERO ROTANTE:	
F66	DISTANZA DEL BRACCIO:A=288,0*	
F68	PUNTO MISURA:IMPIANTO LEVA COM *	
F74	LEVA:SENZA*ESAGONALE COLLEGAMENTO	

ZF-ELCAT scheda d'informazione tecnica

CD 1/2004 10.10.2010
foglio 3

distinta base: 1316 051 551 16 S 221 / SG*LL*ANGEFL*DW-WL UEH / DAF TRUCKS NV

art.	testo	n° modif.
F96	PACCO DI MOLLE:DISPOS.Q1 *	
F98	ARRESTO BLOCC: REAZIONE ELASTICA RM=230N	
G02	SERIE MOLLE*WF- 80N	
G06	BLOCCO RAPPORTO:REAZIONE ELASTICA RN+RC = 87N	
G08	ARRESTO NG: REAZIONE ELASTICA= 200N	
G16	DISPOS.DELLE MARCE:WI	
G30	INTERRUTTORE:RG*PREDISPOSTO *ASTA COMANDO CAPPUCC.PROTEZ:SENZA*	
G32	INTERRUTTORE:NG*PREDISPOSTO * CAPPUCC.PROTEZ:SENZA*	
G36	INTERRUTTORE:GP*PREDISPOSTO * CAPPUCC.PROTEZ:SENZA*	
G50	GRUPPI APPLICATI:	
G56	INTERRUTTORE:GV*PREDISPOSTO * CAPPUCC.PROTEZ:SENZA*	
G60	GRUPPI APPLICATI/ACCESSORI	
G64	SCAMBIAT.CALORE:DAVANTI SIN.PR*	
G76	SCATOLA FRIZIONE:SAE 1 * INTEGR DISINNESTO: CIL: * *L= SEDE D= *SOSPENSIONE: SENSOR: *POS MONTAGGIO: 6	
H50	IMPIANTO ELETTRONICO:	
H68	TRANSMET.IMPULSI.TACHI:IMP/U 6,00 TRASMETTITORE: SENZA* CAPPUCC.PROTEZ: SENZA	
H70	TRANSMET.IMPULSI.TACHI:IMP/U 6,00 * TRASMETTITORE:SENZA*CAPPUCC.PROTEZ:SENZA POS: 1*DISEGNO DI INSTALL.	
M00	DISEGNO:	
M02	MONTAGGIO: 1316 600 053	
M14	SEZIONE: 1316 051 550	
M16	SEZIONE: 1316 101 035(0)	
M18	SEZIONE: 1316 172 022(0)	
M50	ISTRUZIONI DI MONTAGGIO:	
M58	MONTAGGIO:RIEMP+TROPPOPIENO *SCATOLA SIN+DES	

ZF-ELCAT scheda d'informazione tecnica

CD 1/2004 10.10.2010
foglio 4

distinta base: 1316 051 551 16 S 221 / SG*LL*ANGEFL*DW-WL UEH / DAF TRUCKS NV

art.	testo	n° modif.
M82	MONTAGGIO:VALVOLA DI DISINNESTO*F *	
	PARZIAL.FLUSSO:D=2,00	
M90	QUANTITA TOTALE OLIO: CA. 13,00L	
M92	TIPO DI OLIO ZF: TE-ML02	
M94	PESO TOTALE: CA. 320,0 KG	
M96	VERNICIARE:SENZA *	
M98	PROTEZIONE : KA1+2T/KI2/S36*ZFN 916	
Q50	INDICACAO DE QUALIDADE:	
Q52	COLLAUDO:CAMBIO KPL/INTARDER 1Q49 154 847	
S02	DATI DEL VEICOLO 1:	
S04	MODELLO:AUTOCARRO *F95 6X 2	
S06	PESO TOT.AMM:MOTR. T*PESO TOT.AMM:CON R. 44T	
S08	R DYN: 525*	
S10	PONTE TP: I= 2,93	
S14	DAF /XF355M *KW355/2000*N.M2050/1500	

ZF-ELCAT sommario delle figure

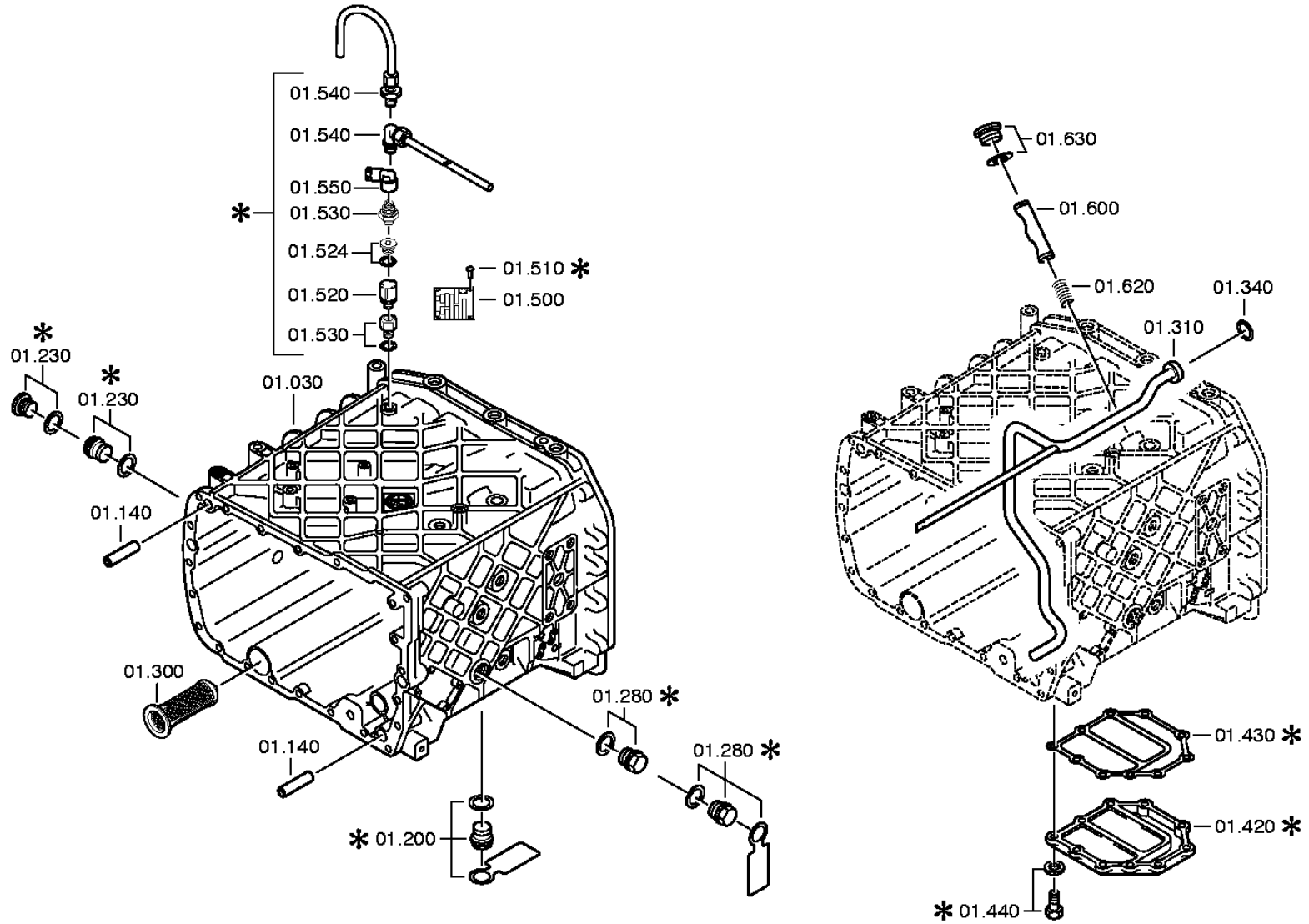
CD 1/2004 10.10.2010
foglio 5

distinta base: 1316 051 551 16 S 221 / SG*LL*ANGEFL*DW-WL UEH / DAF TRUCKS NV

figura	n° categorico	denominazione	informazione tecnica	n° modif.
068.01.03	1316 101 094	SCATOLA CAMBIO	SG*W I*FL.LI	76994
068.01.52	1316 101 951	SCATOLA CAMBIO	SG *STANDARD	0403B
068.02.02	1316 102 031	ALBERO ENTRATA	SG *16S221/251 *L109 *GL100*ZAPF.25	
068.02.54	1315 102 417	PIASTRA RACCORD	L-7*D60F8*AUSR-DAF *GETR	
068.02.KB	1315 102 811	ALBERO ENTRATA	A-PLATTE GETR*GEH.6KT-SCHR	0403B
068.03.01	1316 103 004	ALBERO RINVIO	13,80-0,84*ZW.PROFIL	
068.03.81	1316 103 803	ALBERO RINVIO	PUMPE GETR*GEH.1 6KT-SCHR	0403B
068.04.12	1316 104 031	ALBERO PRIMARIO	16S221*SG *ALTES K.K *GP-SV*HS45	
068.04.KB	1315 104 804	ALBERO PRIMARIO	GP GV+SV*EINSTELLUNG GV *RING	
068.06.01	1316 106 008	COMANDO	WL*W I*	9340B
068.06.KB	1315 106 402	PARTIC.RACCORDO	WL*W I*WR WI+WII *RG/HG/IG-VERSCHL	
068.06.KB	1315 106 800	COMANDO	GLEITSTEINE 1-4GANG *SCHALTSCHIENE VERSTIFTET	
068.07.05	1316 107 034	SCATOLA COMANDO	WLW I*6KT.VERB*MGS	
068.07.KB	1315 107 836	SCATOLA COMANDO	WL*H-H*DICHTUNG*O.SCHR.ST.	
068.07.KB	1316 107 432	ALBERO COMANDO	W I*UEH*HASV 1-ST*D=2,00 *RASTE 200N	
068.07.KB	1316 107 018	PARTIC.RACCORDO	RG-RASTE SEPARAT*230N	
068.08.07	1316 170 029	COPERCHIO	WL*DAF-LHD*UEH *GASSENSPERRE*VM	
068.08.KB	1316 170 001	BRACCIO COMANDO	WL	
068.08.KB	1316 170 028	GASSENSPERRE	WL*DAF*KOLBEN L=79,3 *VM	
068.08.KB	1316 170 806	COPERCHIO	WL*AUSL+GEH*GASSENSPERRE *DAF LHD UEH	
068.08.KB	1316 170 437	PARTIC.RACCORDO	WL*NG-VORB * 87N *DAF-HGS*GASSENSPERRE	79652
068.12.01	1316 149 005	GRUPPO MOLLE	WL/WR*Q1 *WF080	
068.40.02	1316 112 007	COMANDO GV	235N*GV-LAG.GEH.1	76994
068.40.KB	1315 112 405	PARTIC.RACCORDO	SG*GV-VORB	
068.43.02	1315 131 050	SCATOLA GP	16S151/221*SOLO*ET *OHNE GP-LUFTKANAL	8929B
068.43.21	1315 131 047	COPERCHIO	ABTR*L=52*GDAL *ECO II/III	8929B
068.43.KB	1315 131 401	PARTIC.RACCORDO	E-TACHO-VORB*MECH.TACHO	
068.43.KB	1315 131 400	PARTI P. CHIUS.	NA-OEFFNUNG	
068.43.KB	1315 131 805	SCATOLA GP		
068.44.07	1316 132 015	RUOTISMO EPICIC	4,565*GP-SV*FL.PROF.90	
068.44.41	1316 132 400	RUOTISMO EPICIC	180*LZ= 4*D=15,0*L=211,5	
068.45.04	1316 133 008	SINCRONIZZATORE	MOLYB*FL-PROFIL 90*E/Z6-V *GP-SV*16S151/221	
068.45.KB	1315 133 403	SINCRONIZZATORE	MOLYBDAEN*FL-PROFIL 80 *SV-GP PROFIL 90	
068.46.03	1316 134 017	COMANDO GP	16S221*ZYL*LUFTKANAL *LA-VERSCHL*DAF*GP-ANZEIGENUT	1823B
068.46.KB	1315 134 409	PARTIC.RACCORDO	145N*GP-VORB *GV-LAG	76994

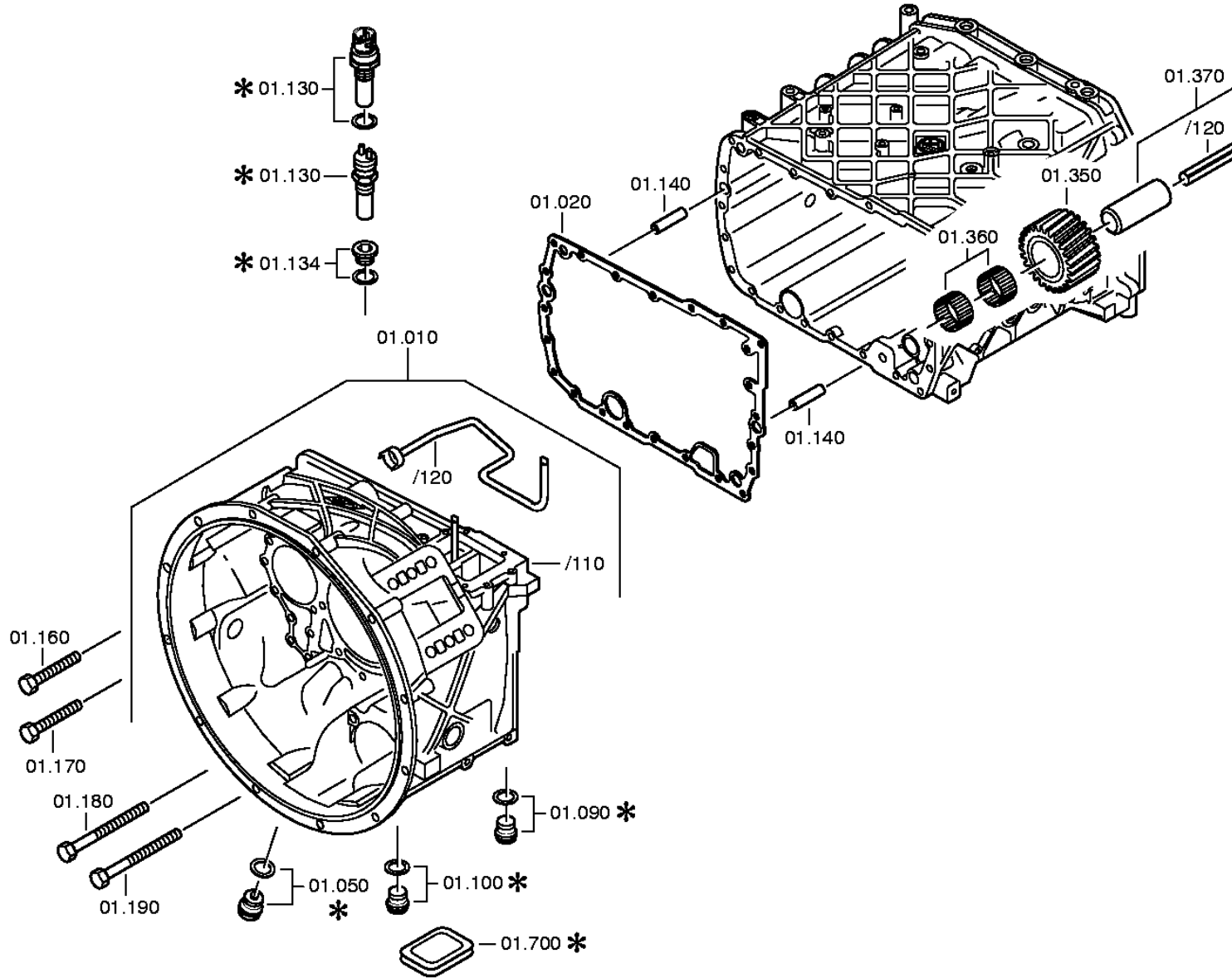
distinta base: 1316 051 551 16 S 221 / SG*LL*ANGEFL*DW-WL UEH / DAF TRUCKS NV
figura: 068.01.03 SCATOLA CAMBIO

* secondo la distinta base



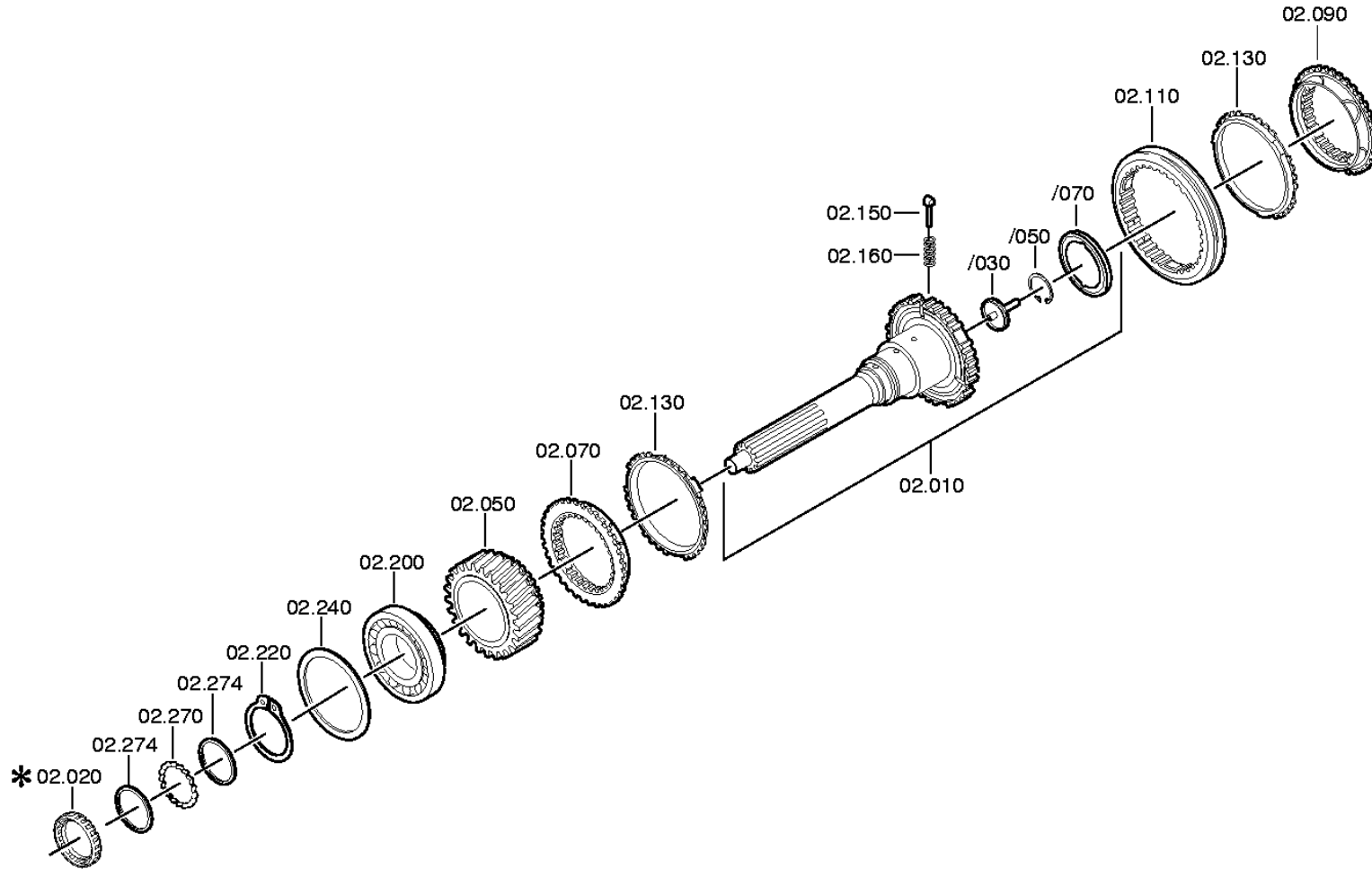
distinta base: 1316 051 551 16 S 221 / SG*LL*ANGEFL*DW-WL UEH / DAF TRUCKS NV
figura: 068.01.52 SCATOLA CAMBIO

* secondo la distinta base



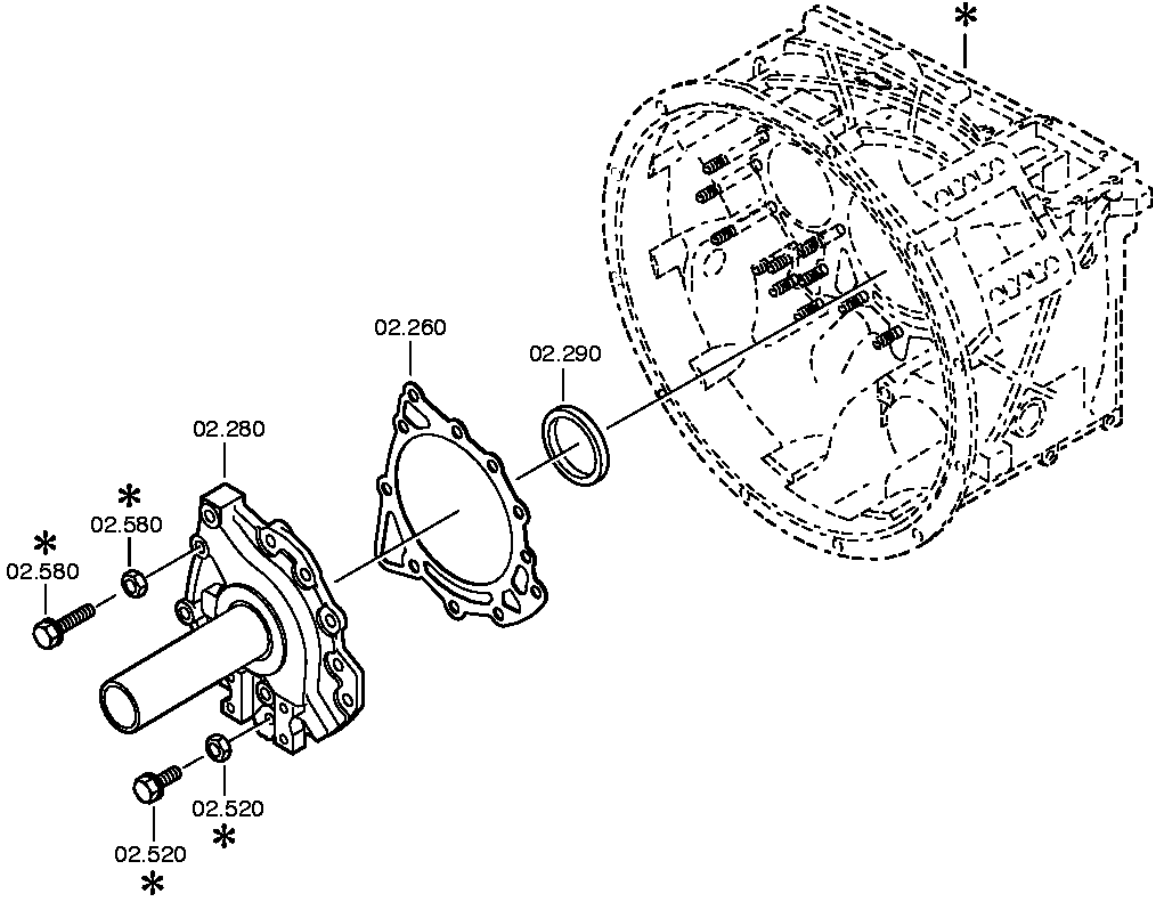
distinta base: 1316 051 551 16 S 221 / SG*LL*ANGEFL*DW-WL UEH / DAF TRUCKS NV
figura: 068.02.02 ALBERO ENTRATA

* secondo la distinta base



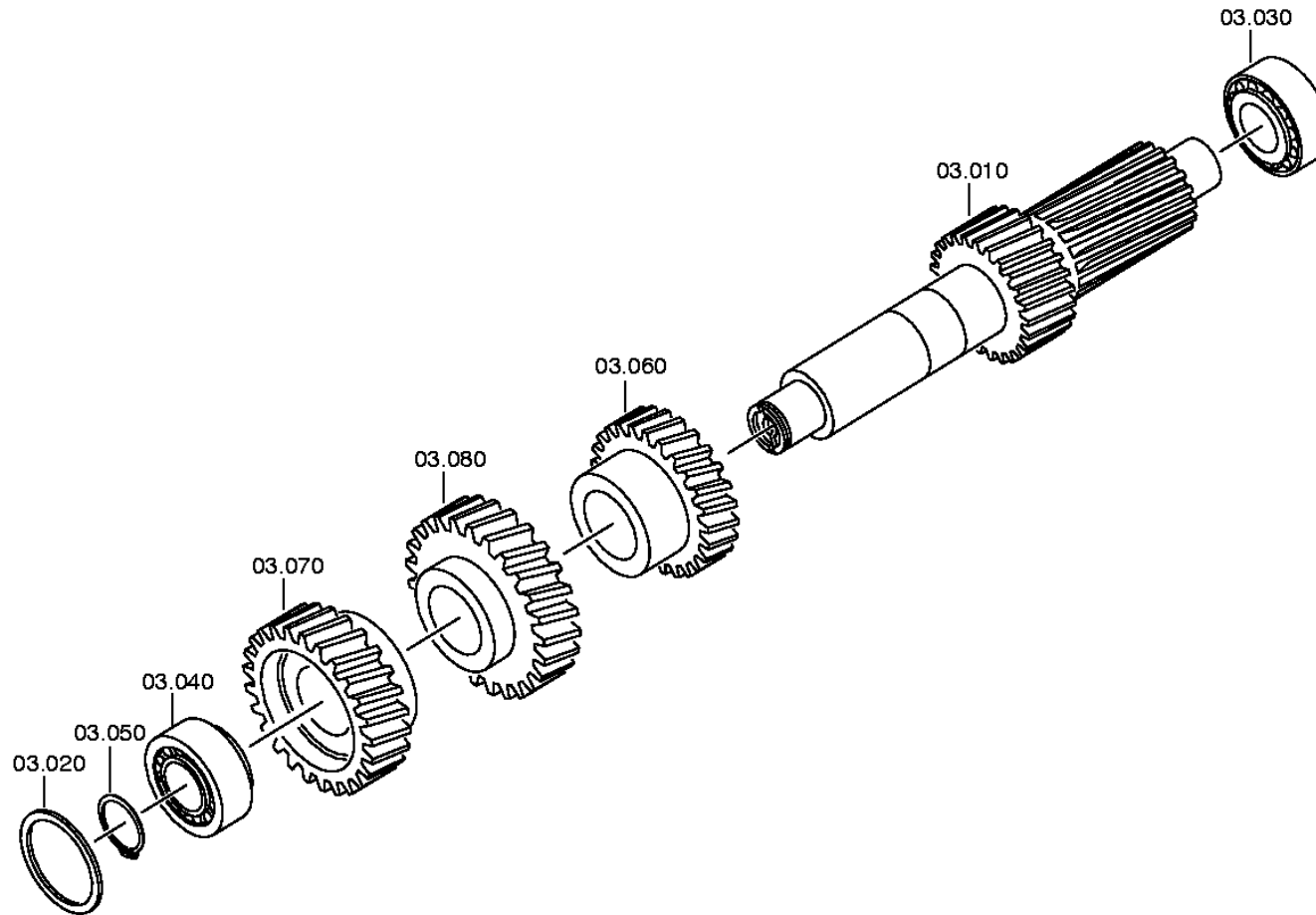
distinta base: 1316 051 551 16 S 221 / SG*LL*ANGEFL*DW-WL UEH / DAF TRUCKS NV
figura: 068.02.54 PIASTRA RACCORD

* secondo la distinta base



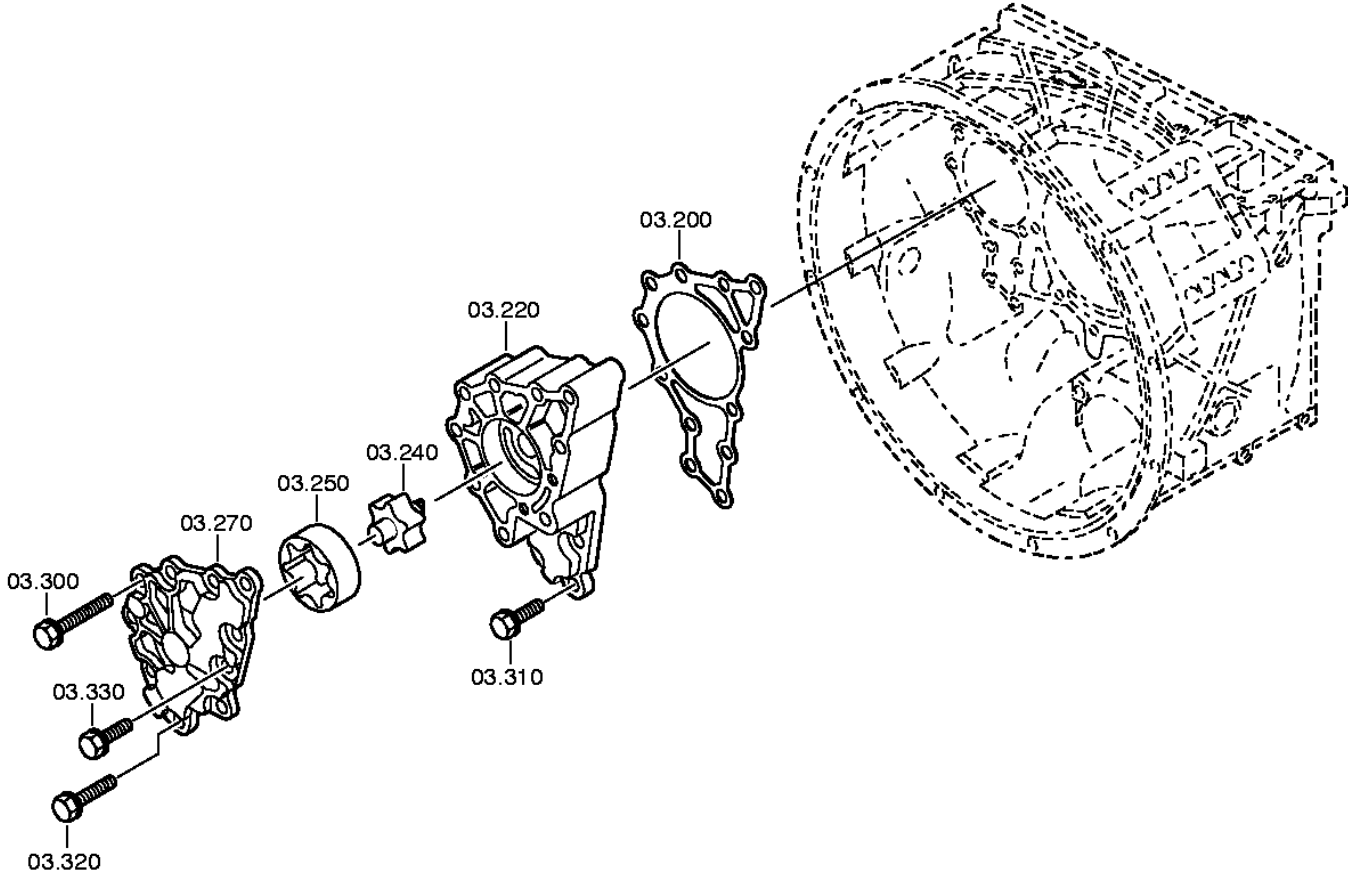
distinta base: 1316 051 551 16 S 221 / SG*LL*ANGEFL*DW-WL UEH / DAF TRUCKS NV
figura: 068.03.01 ALBERO RINVIO

* secondo la distinta base



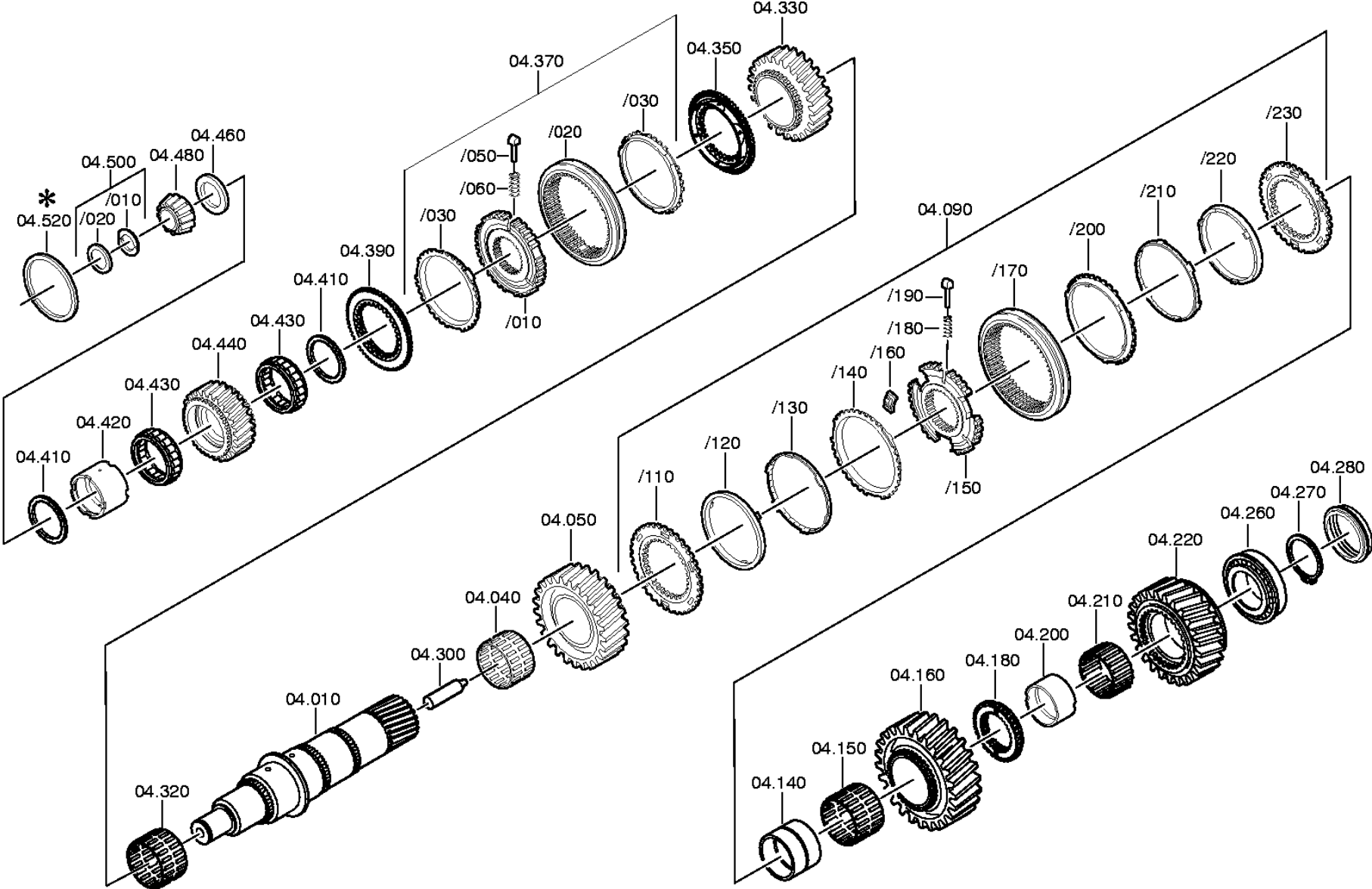
distinta base: 1316 051 551 16 S 221 / SG*LL*ANGEFL*DW-WL UEH / DAF TRUCKS NV
figura: 068.03.81 ALBERO RINVIO

* secondo la distinta base



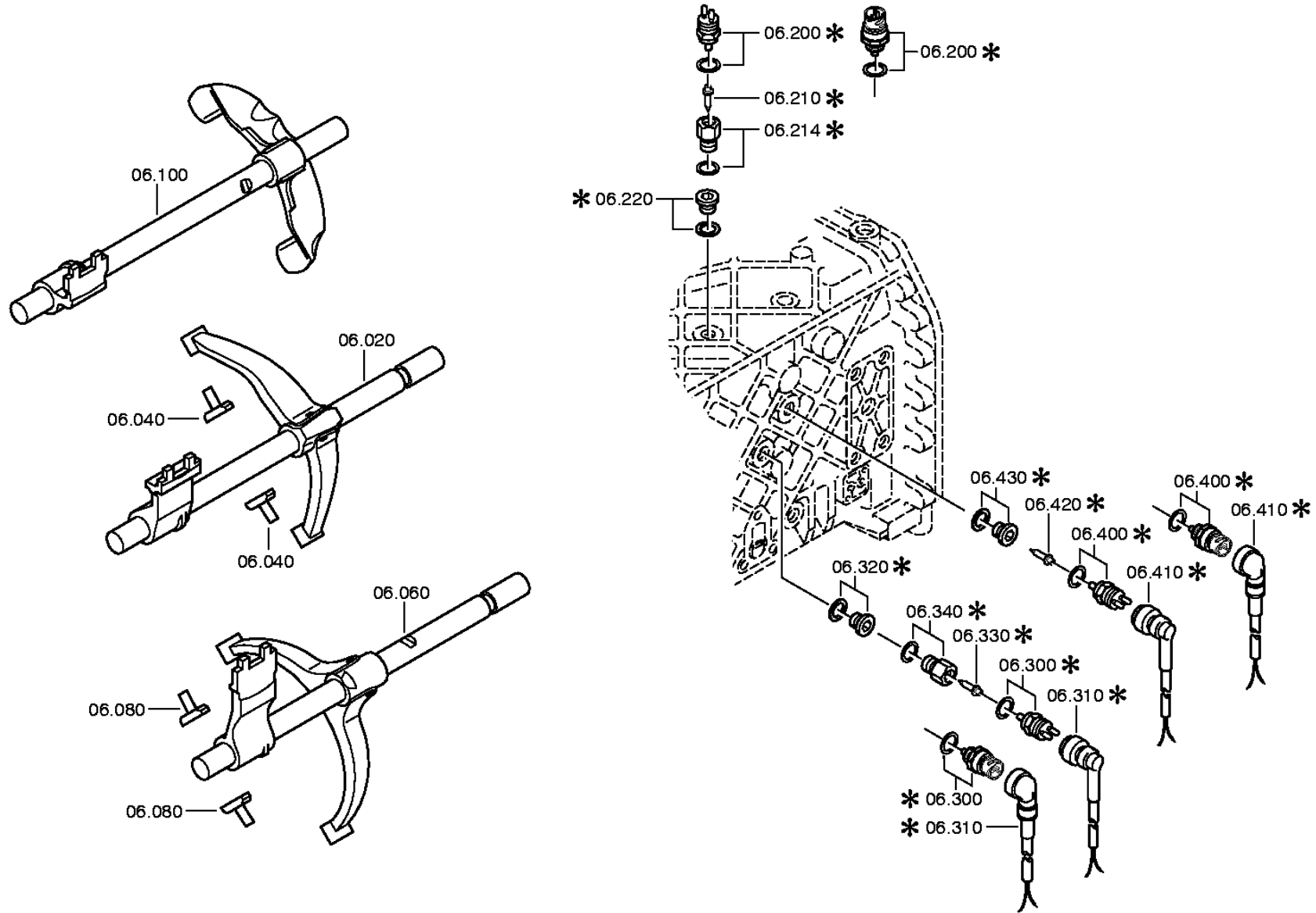
distinta base: 1316 051 551 16 S 221 / SG*LL*ANGEFL*DW-WL UEH / DAF TRUCKS NV
figura: 068.04.12 ALBERO PRIMARIO

* secondo la distinta base



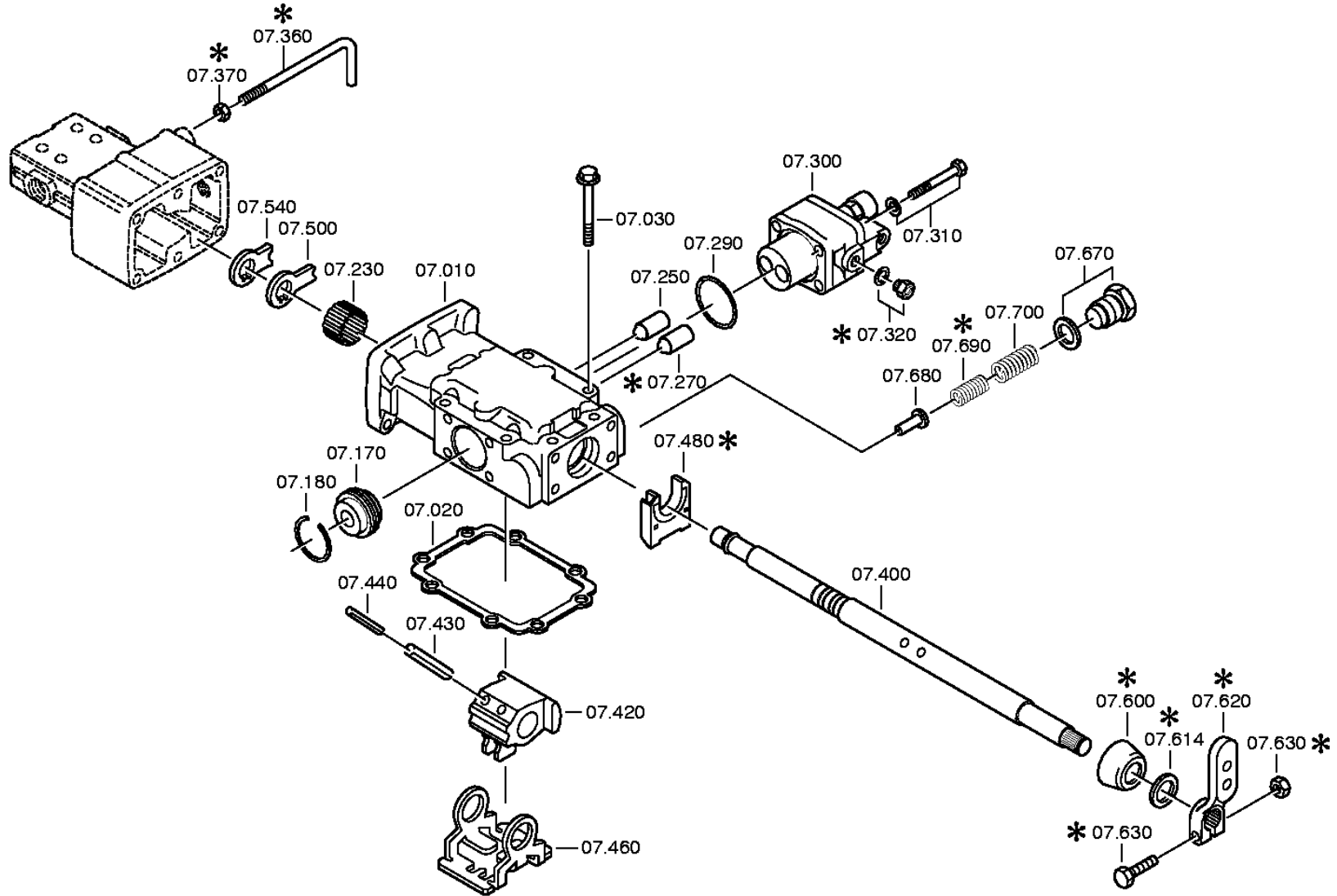
distinta base: 1316 051 551 16 S 221 / SG*LL*ANGEFL*DW-WL UEH / DAF TRUCKS NV
figura: 068.06.01 COMANDO

* secondo la distinta base



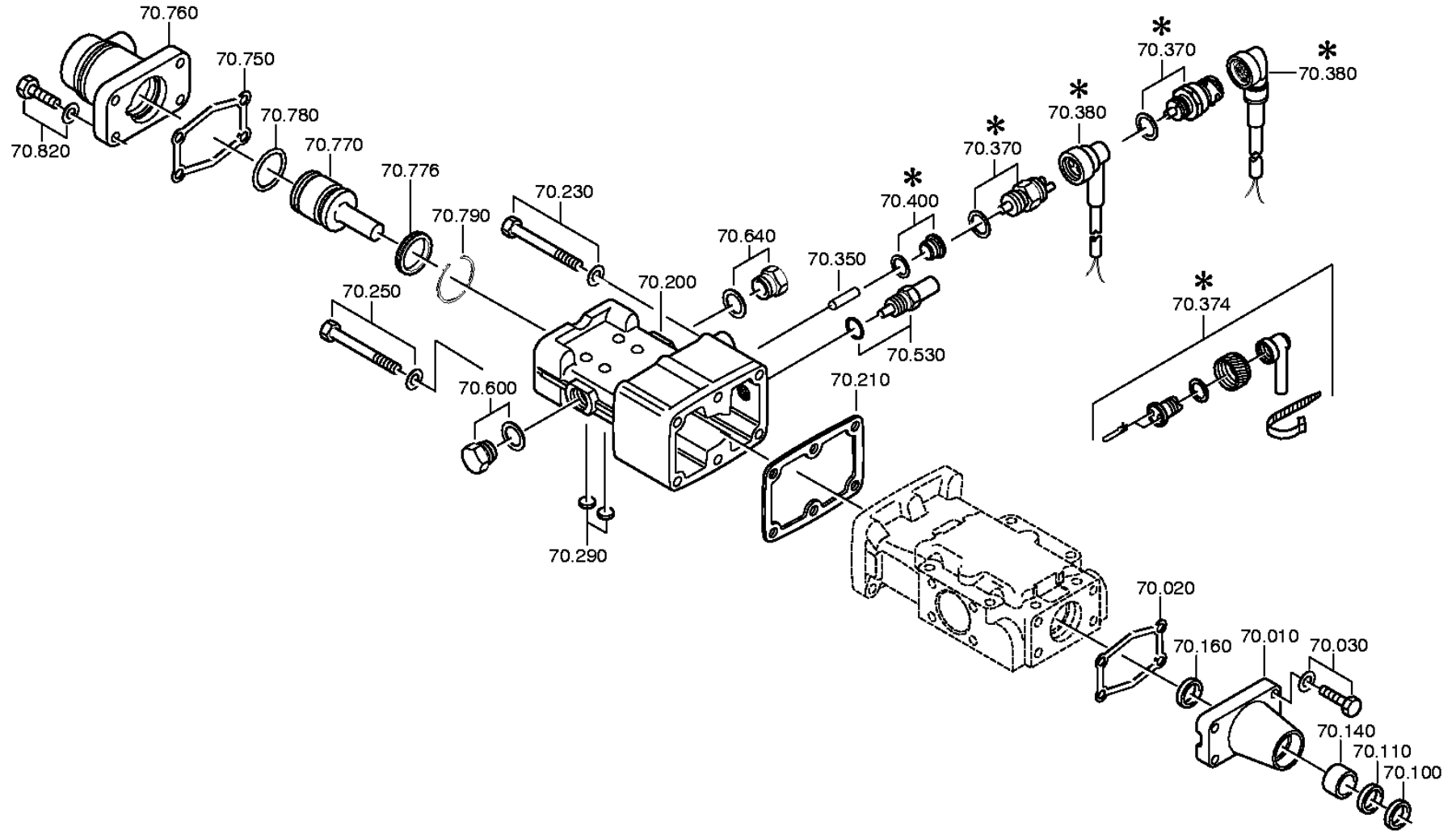
distinta base: 1316 051 551 16 S 221 / SG*LL*ANGEFL*DW-WL UEH / DAF TRUCKS NV
figura: 068.07.05 SCATOLA COMANDO

* secondo la distinta base



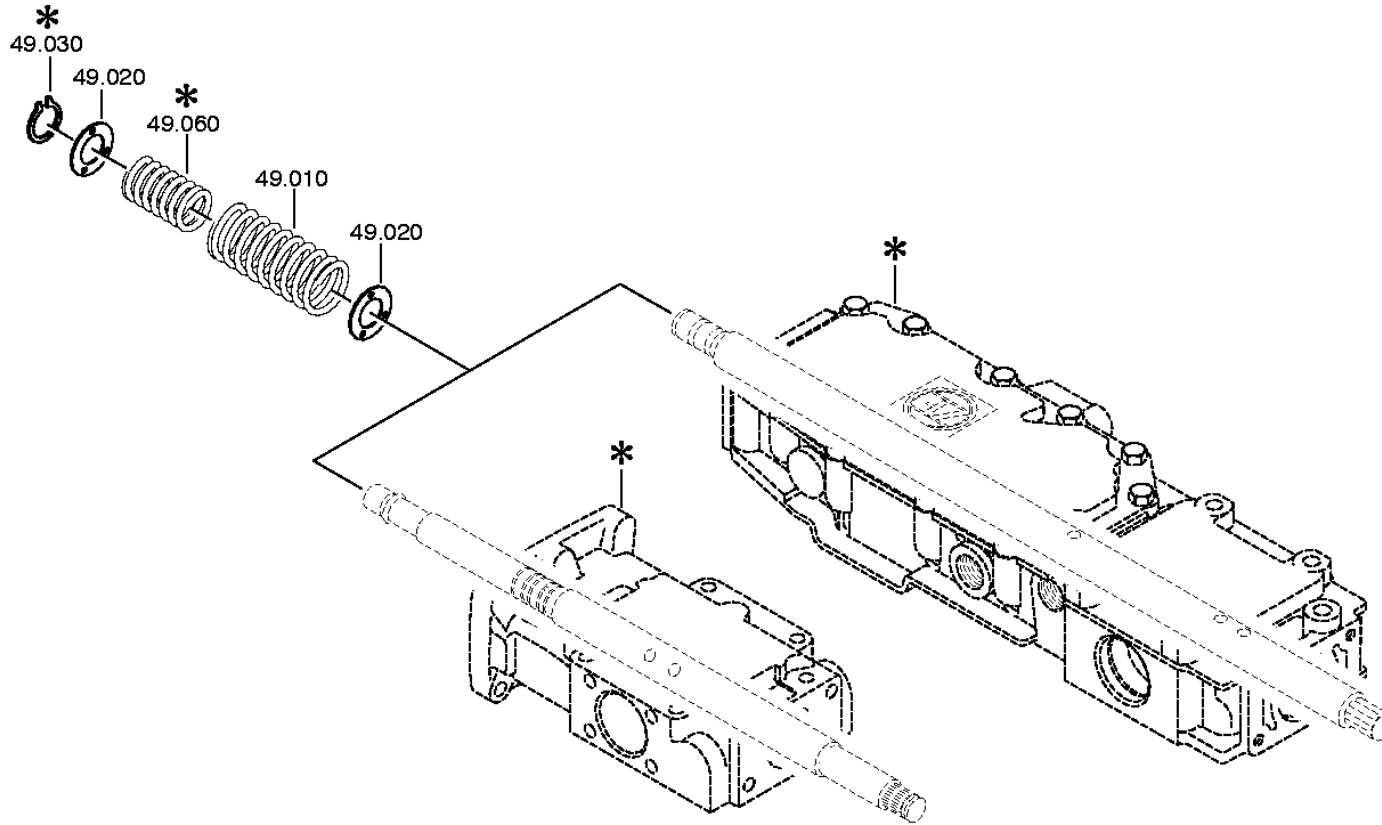
distinta base: 1316 051 551 16 S 221 / SG*LL*ANGEFL*DW-WL UEH / DAF TRUCKS NV
figura: 068.08.07 COPERCHIO

* secondo la distinta base



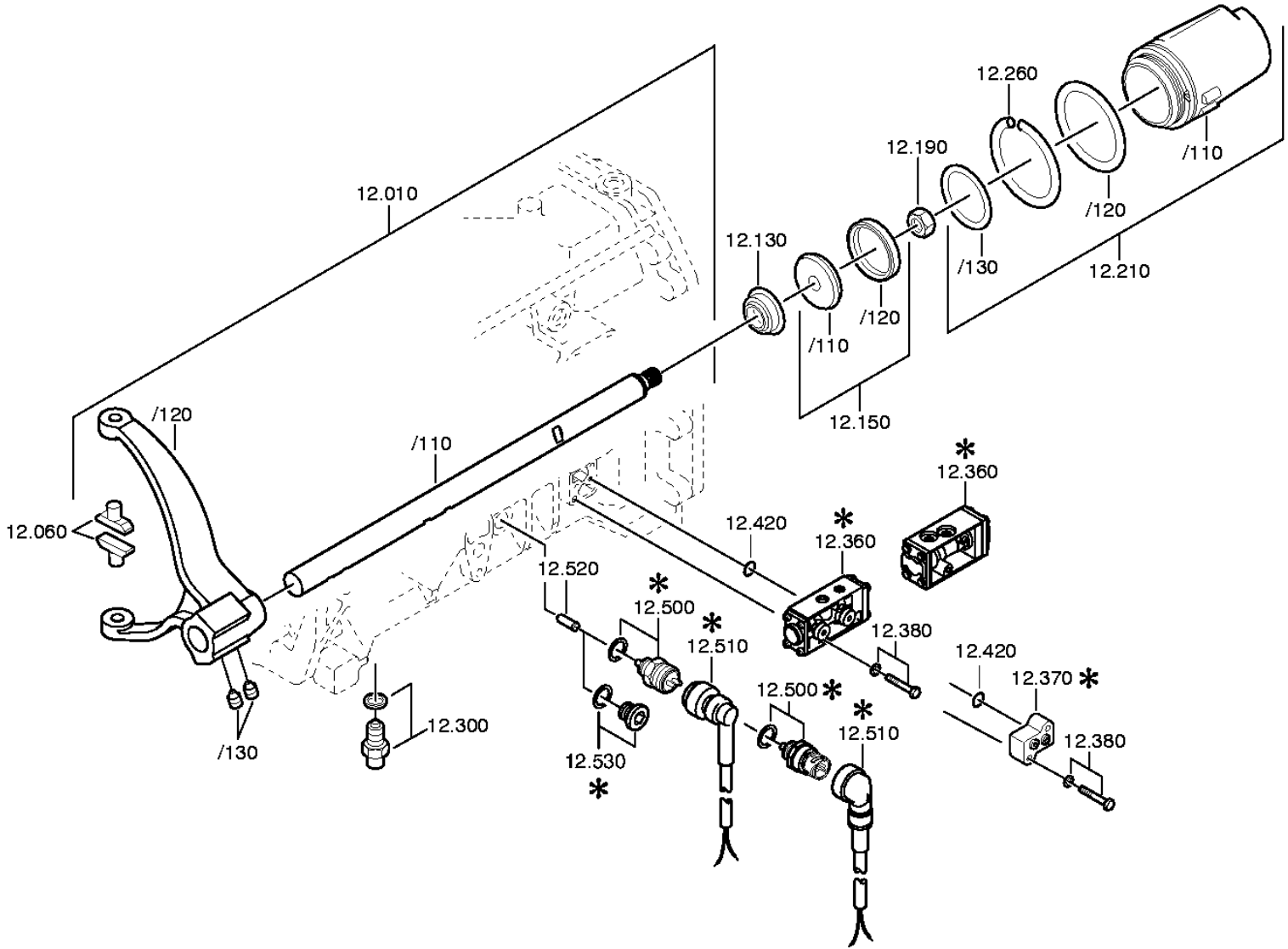
distinta base: 1316 051 551 16 S 221 / SG*LL*ANGEFL*DW-WL UEH / DAF TRUCKS NV
figura: 068.12.01 GRUPPO MOLLE

* secondo la distinta base



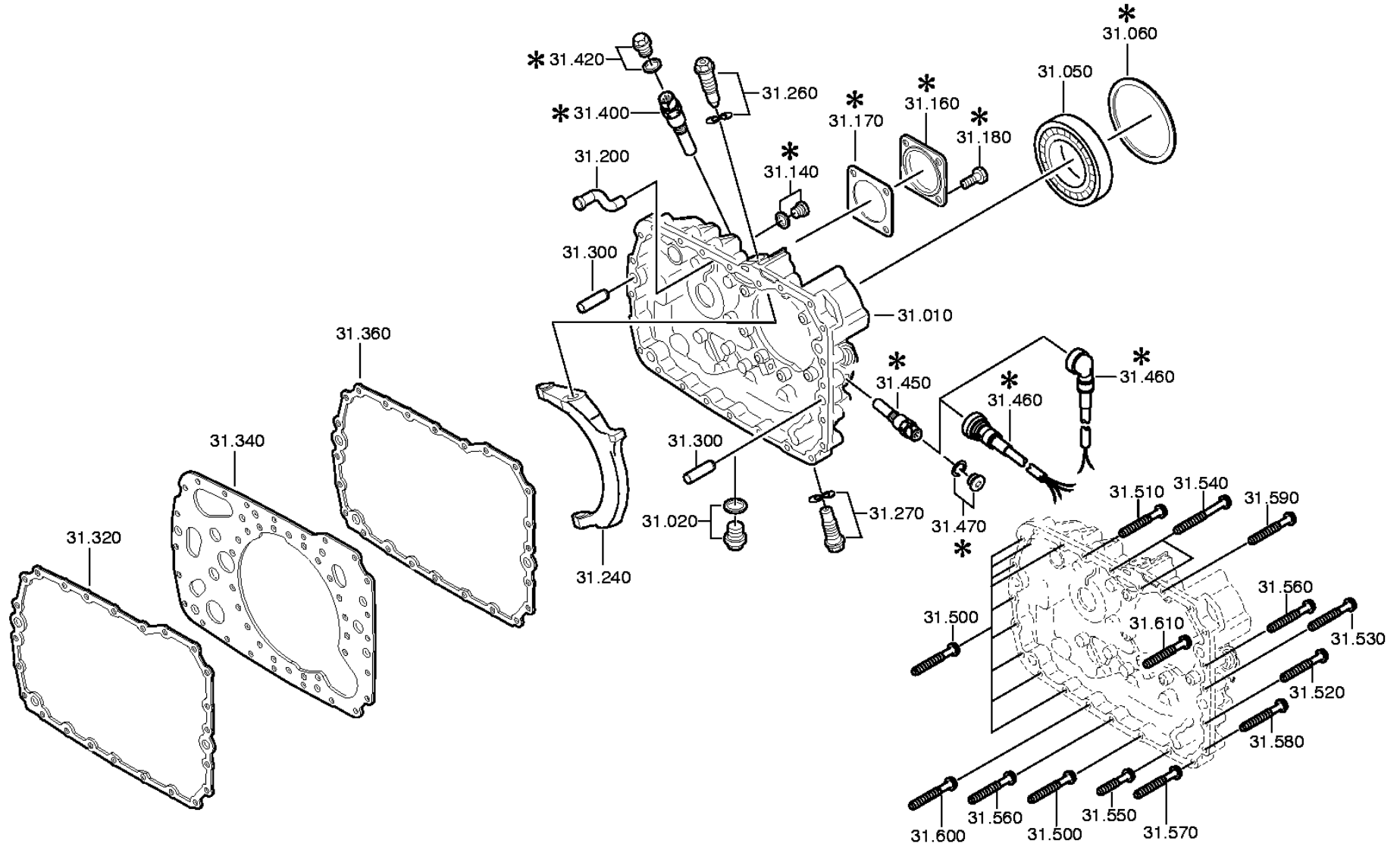
distinta base: 1316 051 551 16 S 221 / SG*LL*ANGEFL*DW-WL UEH / DAF TRUCKS NV
figura: 068.40.02 COMANDO GV

* secondo la distinta base



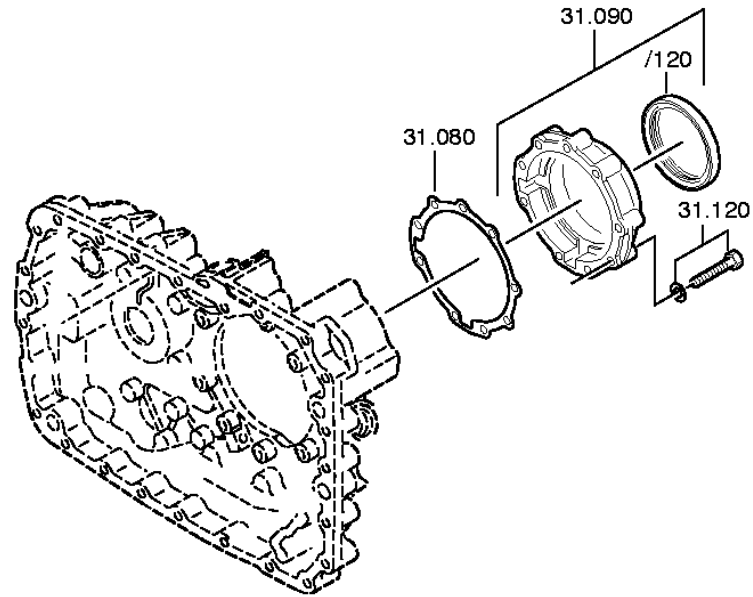
distinta base: 1316 051 551 16 S 221 / SG*LL*ANGEFL*DW-WL UEH / DAF TRUCKS NV
figura: 068.43.02 SCATOLA GP

* secondo la distinta base



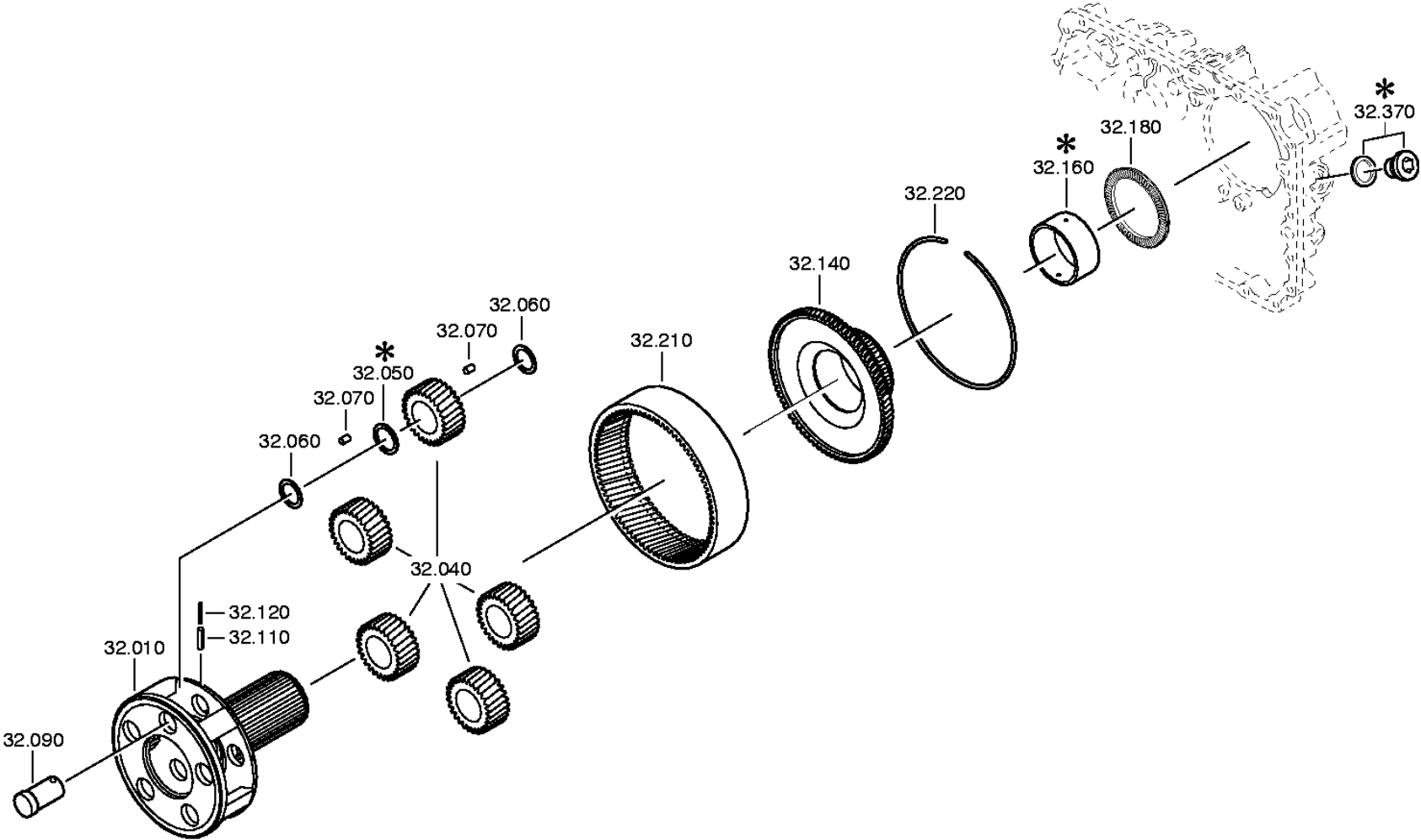
distinta base: 1316 051 551 16 S 221 / SG*LL*ANGEFL*DW-WL UEH / DAF TRUCKS NV
figura: 068.43.21 COPERCHIO

* secondo la distinta base



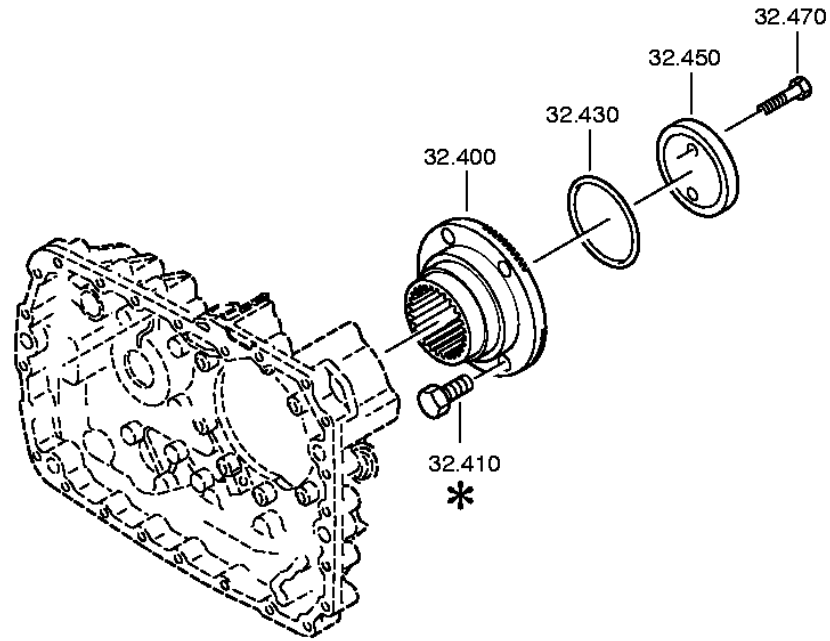
distinta base: 1316 051 551 16 S 221 / SG*LL*ANGEFL*DW-WL UEH / DAF TRUCKS NV
figura: 068.44.07 RUOTISMO EPICIC

* secondo la distinta base



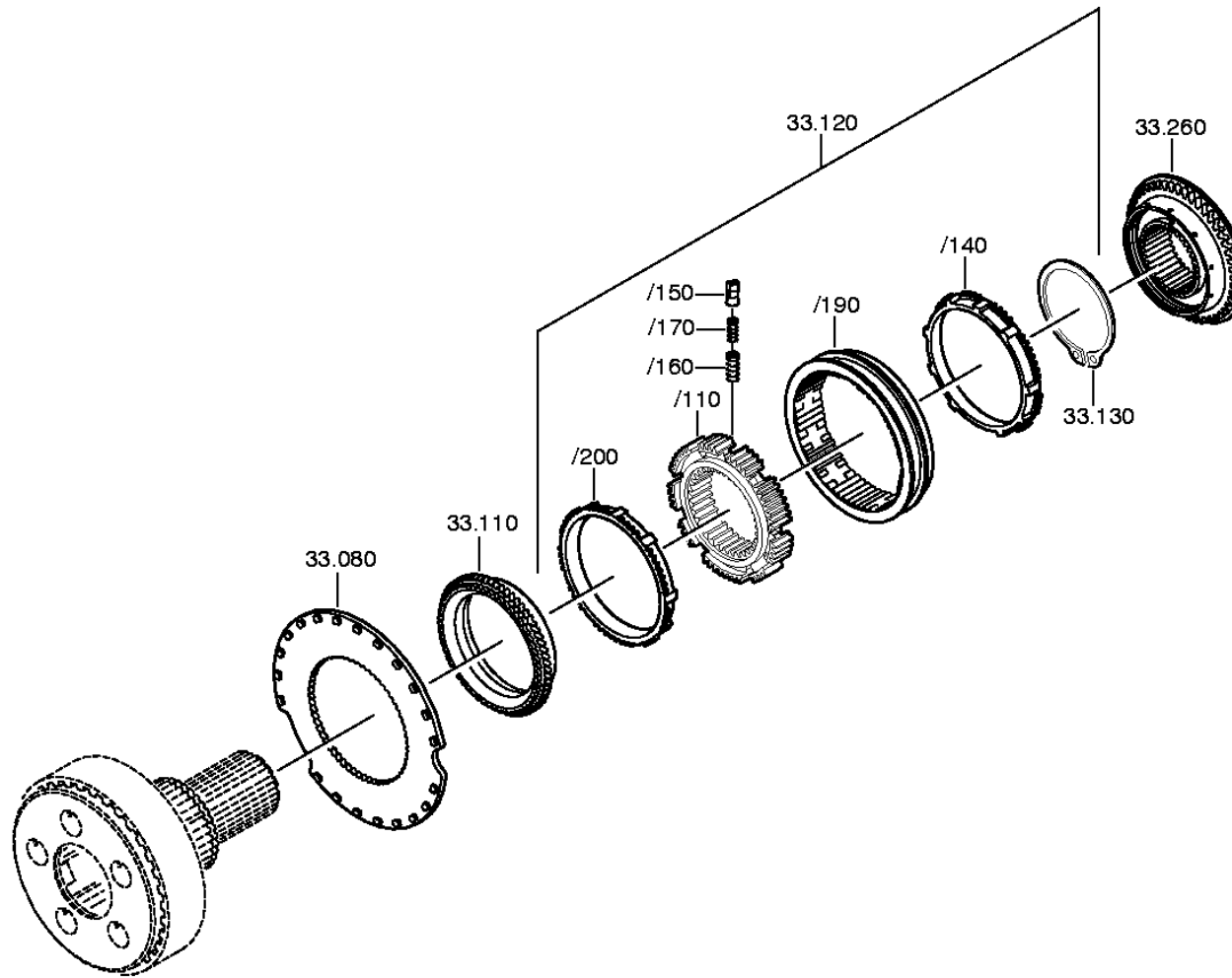
distinta base: 1316 051 551 16 S 221 / SG*LL*ANGEFL*DW-WL UEH / DAF TRUCKS NV
figura: 068.44.41 RUOTISMO EPICIC

* secondo la distinta base



distinta base: 1316 051 551 16 S 221 / SG*LL*ANGEFL*DW-WL UEH / DAF TRUCKS NV
figura: 068.45.04 SINCRONIZZATORE

* secondo la distinta base



distinta base: 1316 051 551 16 S 221 / SG*LL*ANGEFL*DW-WL UEH / DAF TRUCKS NV
figura: 068.46.03 COMANDO GP

* secondo la distinta base

