



Каталог запасных частей
9 S 1110 TD
Номер материала: 1324.002.129
текущая дата: 28.11.2017

ZF Friedrichshafen AG
Hauptverwaltung
80038 Friedrichshafen
Deutschland
Telefon: +49 7541 77-0
Telefax: +49 7541 77-908000
www.zf.com

zuständiges Werk:
Friedrichshafen

Лист технических данных

Страница 1 от 4

Номер материала: 1324.002.129



9 S 1110 TD /

Поз. №	Информация	Номер изменения
001	Use case -----	
002	Customer Hino Motors Ltd.	
003	City Hino	
004	DUNS 69-053-6503	
005	Vehicle / Apparatus -----	
006	Sales Name FM8j	
007	Manufacturer Hino Motors Ltd.	
008	Engineering Name	
009	Product Use TRUCK	
010	Vehicle/Hardware Type DUMPER	
011	SOP	
012	Engine	
013	Sales Designation J08E-TI	
014	Manufacturer Hino Motors Ltd.	
015	Drivetrain type DIESEL	
016	Eng.Displ. 6000 cm3	
017	Cylinder 6	
018	Nom. power 191 kW	
019	RPM at nom. power 2500 1/min	
020	Nom. torque 794 Nm	
021	RPM at nom. torque 1500 1/min	
022	Classification use case -----	
023	DESIGNATION, CLUTCH 380	
024	MANUFACTURER, CLUTCH EXEDY	
025	TOTAL NUMBER OF WHEELS 6	
026	NUMBER OF DRIVING WHEELS 4	
027	DYNAMIC TYRE RADIUS 523 mm	
028	REAR AXLE RATIO 5.857	
032	PERMISS.GROSS VEHICLE WEIGHT 32 t	
034	APPLICATION OF THE PRODUCT RUSSLAND	
036	Product description -----	
037	INSTALLATION POS TRANSMISSION HORIZONTAL LEFT	
038	TRANSMISSION ATTACHMENT FLANGE-MOUNTED	

Лист технических данных

Страница 2 от 4

Номер материала: 1324.002.129



9 S 1110 TD /

Поз. №	Информация	Номер изменения
041	RATIO, BOTTOM GEAR 12.73	
042	RATIO, TOP GEAR 1	
043	SET OF RATIOS TD	
044	RATIO, 1ST GEAR 12.73	
045	RATIO, 2ND GEAR 8.83	
046	RATIO, 3RD GEAR 6.28	
047	RATIO, 4TH GEAR 4.64	
048	RATIO, 5TH GEAR 3.48	
049	RATIO, 6TH GEAR 2.54	
050	RATIO, 7TH GEAR 1.81	
051	RATIO, 8TH GEAR 1.34	
052	RATIO, 9TH GEAR 1	
053	RATIO, 1ST GEAR REVERSE 12.04	
054	RATIO PLANETARY GEAR SET 3.48	
055	NUMBER OF PLANETARY GEARS 4	
056	DESIGN, SHIFT SYSTEM TURNING SHAFT	
057	POSITION, GEAR SHIFT SYSTEM HORIZONTAL RIGHT	
060	VERSION TUBE R/C PLASTIC PIPING	
063	DESIGN, SEPARATING CLUTCH FULL-SYNCHRONIZED	
066	REFERENCE LENGTH INPUT SHAFT 305 mm	
067	STANDARD TYPE INPUT SHAFT SAE	
068	NUMBER OF WEDGES INPUT SHAFT 10	
069	VERSION OF INPUT SHAFT FORM C	
070	DIAMETER, JOURNAL, INPUT SHAFT 20 mm	
071	NOMINAL DIAMETER INPUT SHAFT 1.75 in	
072	TYPE FIT SPIGOTS INPUT SHAFT F7	
073	DIAMETER SHAFT OF INPUT SHAFT 44 mm	
074	BUSH VARIANT INPUT SHAFT WITHOUT GROOVE	
082	DIAMETER, RELEASE FLANGE 57 mm	
083	SEALING CAP RELEASE BEAR.FLAN y	
084	TYPE FIT RELEASE BEARING FLA. E8	
085	DESIGN BEARING OUTPUT STANDARD SUSPENSION	
087	OUTER DIA. OUTPUT FLANGE RA 180 mm	

Лист технических данных

Страница 3 от 4

Номер материала: 1324.002.129



9 S 1110 TD /

Поз. №	Информация	Номер изменения
088	NO.OF SCREWS OUTPUT FLANGE RA 4	
089	NO.OF BORES OUTPUT FLANGE HA1 4	
090	BORE DIA. OUTPUT FLANGE RA 15 mm	
091	DIA. THREAD OUTPUT FL. SCR. RA M14	
092	REF. LENGTH OUTPUT FLANGE RA 103 mm	
093	THREAD PITCH OUTPUT FL SCR. RA 1.5 mm	
094	THREAD LENGTH OUTP.FL SCREW RA 50 mm	
095	DIMENSION SHIFT TURRET DIST. 248 mm	
096	MEAS. LOC. SHIFT TURRET DIST. SHIFT LEVER-LOCATION	
119	SPRING ARRANGEMENT Q2	
120	STANDARDS TYPE HOLLOW FLANGE HEXAGON SCREW	
121	TOOLING SET OF SPRINGS W307	
123	SPRING FORCE,GEAR DETENT NG+GG 200 N	
126	SELECTION PATTERN VARIANT GEAR SHIFT PATTERN 1	
127	RATIO MECHANIC TACHO INPUT 1.545	
128	PROTECTION CAP MECHANIC TACHO INPUT y	
129	SWITCH, REVERSE GEAR y	
130	DESIGN, RG (REV.GEAR) SWITCH CLOSING	
131	NOTE ON SWITCH, REVERSE GEAR GEAR SHIFT RAIL	
132	PROT.CAP SWITCH, REVERSE GEAR y	
133	DESIGN, CONNECTION, RG SWITCH DIN BAYONET	
135	SWITCH, NEUTRAL GEAR y	
136	DESIGN,NG(NEUTRAL GEAR)SWITCH OPENING SWITCH	
137	PROT.CAP SWITCH, NEUTRAL GEAR y	
138	DESIGN, CONNECTION, NG SWITCH DIN BAYONET	
140	FUNCTION OF R/C SWITCH GP	
141	DESIGN, GP SWITCH CLOSING	
142	PROTECTING CAP GP SWITCH y	
143	REF.LENGTH,RELEASE BEAR.FLAN 195 mm	
144	DESIGN, CONNECTION, GP SWITCH DIN BAYONET	
146	ATTACHED AGRREGATES 1 WITHOUT WSK	
147	ATTACHM.POS.HEAT EXCHANGER WITHOUT GROOVE	
148	VER. TRANSMISSION VENTILATION BREATHER	

Лист технических данных

Страница 4 от 4

Номер материала: 1324.002.129



9 S 1110 TD /

Поз. №	Информация	Номер изменения
151	ATTACHMENT VARIANT, RETARDER WITHOUT	
177	DESIGN, PARKING BRAKE PREPARED	
178	DESIGN PULSE SENSOR INPUT WITHOUT GROOVE	
179	PROT.CAP PULSE SENSOR INPUT n	
181	NO.OF PULSES PULSE SENSOR SFI H68 8 IMP/U	
185	PROT.CAP PULSE SENSOR SFI H68 y	
189	DESIGN PULSE SENSOR H68 KITAS II	
190	NOTE PULSE SENSOR H68 ADR-EXPLOSION-PROOF	
191	NOTE ON OIL FILL FILL IN OVERFLOW	
192	POSITION, OIL FILLER HOUSING, RH SIDE	
193	OIL CAPACITY, GEARBOX 8.9 dm3	
194	OIL FILL VARIANT EX WORKS	
195	OIL GRADE PERMISSIBLE ACC. TO TE-ML02	
197	COLOR NOT	
200	CODING OUTER CONSERVATION KA2	
201	SCOPE OUTER CONSERVATION T	
202	CODING INNER CONSERVATION KI1	
203	CONSERVATION SPECIFICATION ZFN 916	
215	Alias ID -----	
216	Hino Motors Ltd. 33110-E1210	

Перечень узлов

Страница 1 от 2



Номер материала: 1324.002.129

9 S 1110 TD /

Изображение	Поз. №	№ материала	Наименование	Количество	№ изм.	Тех. инф.
062.01.14-1	110	1324.101.043	КАРТЕР КП	1		
062.01.50-1	112	1324.101.074	ТАБЛИЧКА ФИРМЕННАЯ	1		
062.01.82-1	120	1324.101.856	КАРТЕР КП	1		
062.01.96-1	122	1324.101.900	CLOSING COMPONENTS	1		
062.02.40-1	140	1324.102.409	ФЛАНЕЦ ПРИСОЕДИНИТЕЛЬНЫЙ	1		
062.02.81-1	150	1324.102.802	ВАЛ ПЕРВИЧНЫЙ	1		
062.02.10-1	910	1324.102.017	ВАЛ ПЕРВИЧНЫЙ	1		
062.03.81-1	180	1324.103.801	ВАЛ ПРОМЕЖУТОЧНЫЙ	1		
062.03.07-1	920	1324.103.004	ВАЛ ПРОМЕЖУТОЧНЫЙ	1		
062.04.08-1	930	1324.104.005	ВАЛ ВТОРИЧНЫЙ	1		
062.06.28-1	230	1324.106.058	SHIFT SYSTEM	1		
062.06.50-1	238	1324.106.412	ДЕТАЛИ СОЕДИНИТЕЛЬНЫЕ	1		
062.07.85-1	282	1324.107.800	КОРПУС МЕХАНИЗМА ПЕРЕКЛЮЧЕНИЯ ПЕРЕДАЧ	1		
062.07.09-1	910	1324.107.008	КОРПУС МЕХАНИЗМА ПЕРЕКЛЮЧЕНИЯ ПЕРЕДАЧ	1		
062.07.56-1	914	1324.107.454	ВАЛ УПРАВЛЕНИЯ ПЕРЕКЛЮЧЕНИЕМ ПЕРЕДАЧ	1		
062.08.25-1	926	1324.170.017	МЕХАНИЗМ ПЕРЕКЛЮЧЕНИЯ ПЕРЕДАЧ	1		
062.08.24-1	930	1324.170.016	КРЫШКА	1		
062.08.84-1	934	1324.170.808	КРЫШКА	1		
	970	0769.152.013	ANTI-CORROSIVE	1		
062.12.28-1	922	1324.149.024	КОМПЛЕКТ ПРУЖИН	1		
062.45.08-1	20	1324.133.003	SYNCHRONIZER	1		
062.43.12-1	20	1304.131.075	RC-SPEEDOMETER HOUSING	1		
062.43.40-1	30	1304.131.400	КОМПОНЕНТЫ ЗАКРЫВАЮЩИЕ	1		
062.43.80-1	512	1324.131.800	КОРПУС GP	1		
062.44.14-1	40	1324.132.003	ПЕРЕДАЧА ПЛАНЕТАРНАЯ	1		
062.44.49-1	50	1324.132.422	PLANETARY DRIVE	1		
062.44.83-1	60	1324.132.800	ПЕРЕДАЧА ПЛАНЕТАРНАЯ	1		
062.45.05-1	10	1324.133.001	СИНХРОНИЗАТОР	1		
	70	0769.173.540	SYNCHRONIZER	1		

Перечень узлов

Страница 2 от 2

Номер материала: 1324.002.129



9 S 1110 TD /

Изображение	Поз. №	№ материала	Наименование	Количество	№ изм.	Тех. инф.
062.45.40-1	80	1304.133.404	СИНХРОНИЗАТОР	1		
062.46.12-1	90	1324.134.009	СИСТЕМА ПЕРЕКЛЮЧЕНИЯ GP	1		
062.46.40-1	554	1304.134.414	ДЕТАЛИ СОЕДИНИТЕЛЬНЫЕ	1		
062.57.02-1	390	1324.145.007	ВКЛЮЧЕНИЕ ДЕЛИТЕЛЯ КОРОБКИ ПЕРЕДАЧ	1		
062.92.64-1	56	6060.101.870	КАРТЕР СЦЕПЛЕНИЯ	1		
062.R0.01-1	KIT	1324.298.026	RC-SPEEDOMETER HOUSING	1		

Изображение

Страница 1 от 4

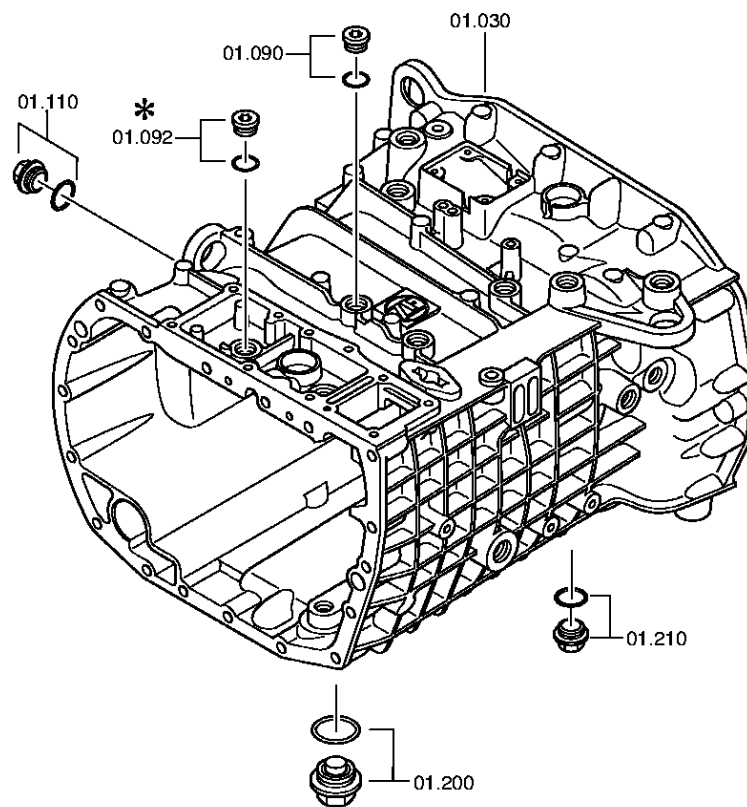
Номер материала: 1324.002.129

Изображение: 062.01.14-1

КАРТЕР КП



9 S 1110 TD /
КАРТЕР КП



Изображение

Страница 2 от 4

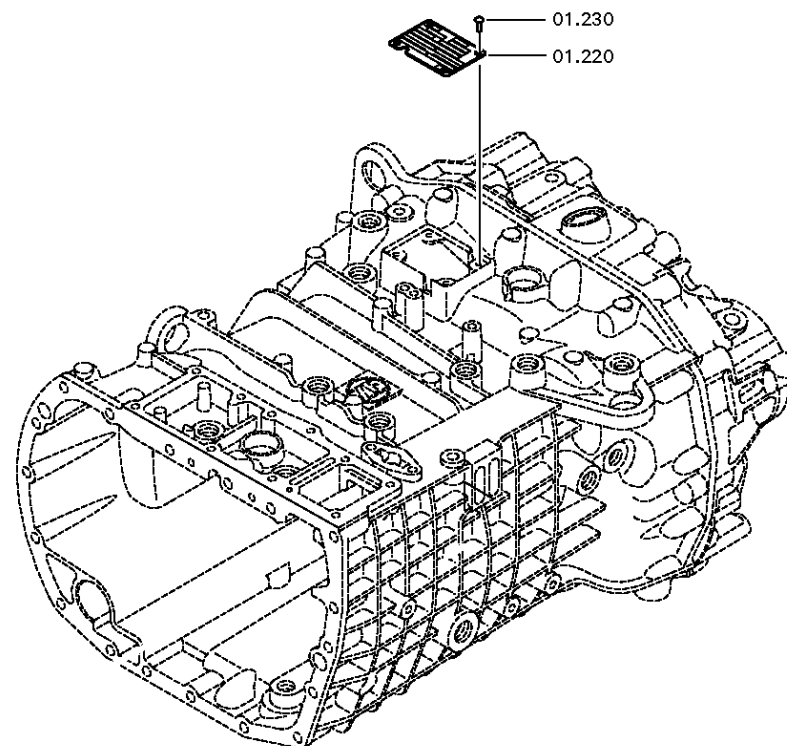
Номер материала: 1324.002.129

Изображение: 062.01.50-1

КАРТЕР КП



9 S 1110 TD /
КАРТЕР КП



Изображение

Страница 3 от 4

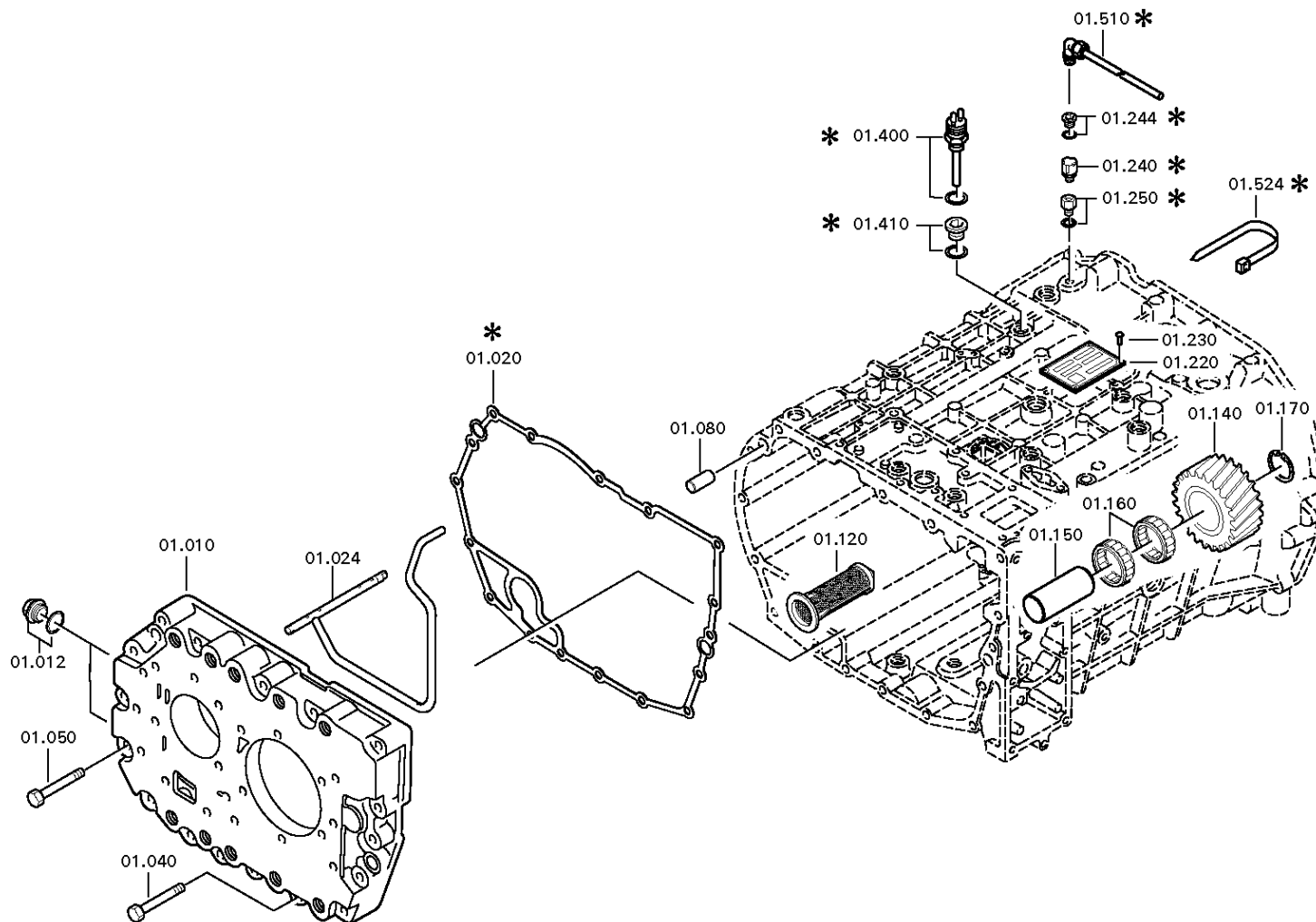
Номер материала: 1324.002.129

Изображение: 062.01.82-1

КАРТЕР КП



9 S 1110 TD /
КАРТЕР КП



Изображение

Страница 4 от 4

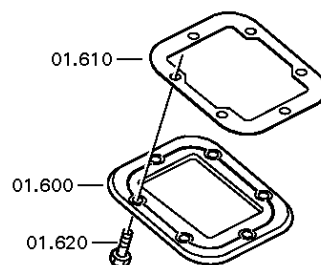
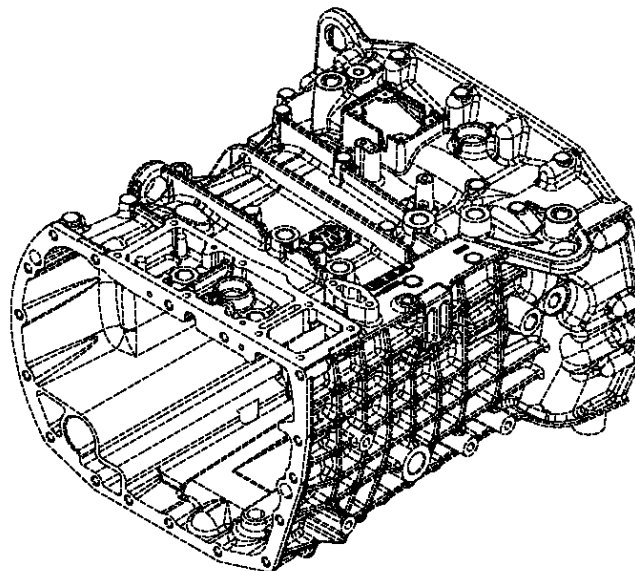
Номер материала: 1324.002.129

Изображение: 062.01.96-1

КАРТЕР КП



9 S 1110 TD /
КАРТЕР КП



Изображение

Страница 1 от 3

Номер материала: 1324.002.129

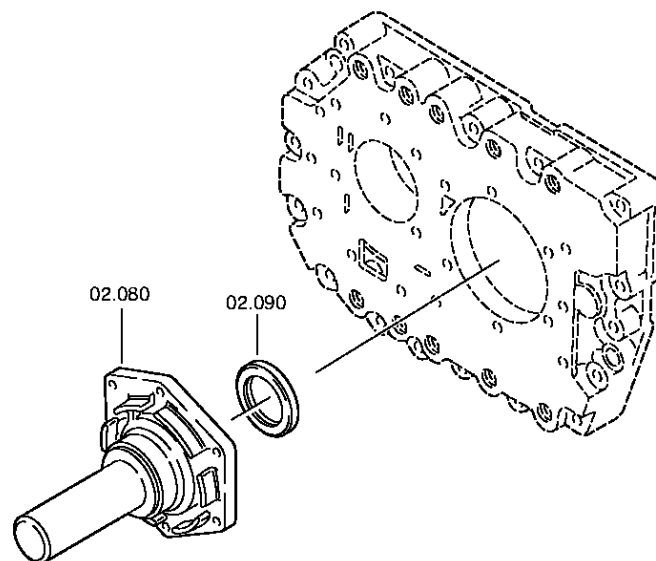
Изображение: 062.02.40-1

ФЛАНЕЦ ПРИСОЕДИНИТЕЛЬНЫЙ



9 S 1110 TD /

ФЛАНЕЦ ПРИСОЕДИНИТЕЛЬНЫЙ



Изображение

Страница 2 от 3

Номер материала: 1324.002.129

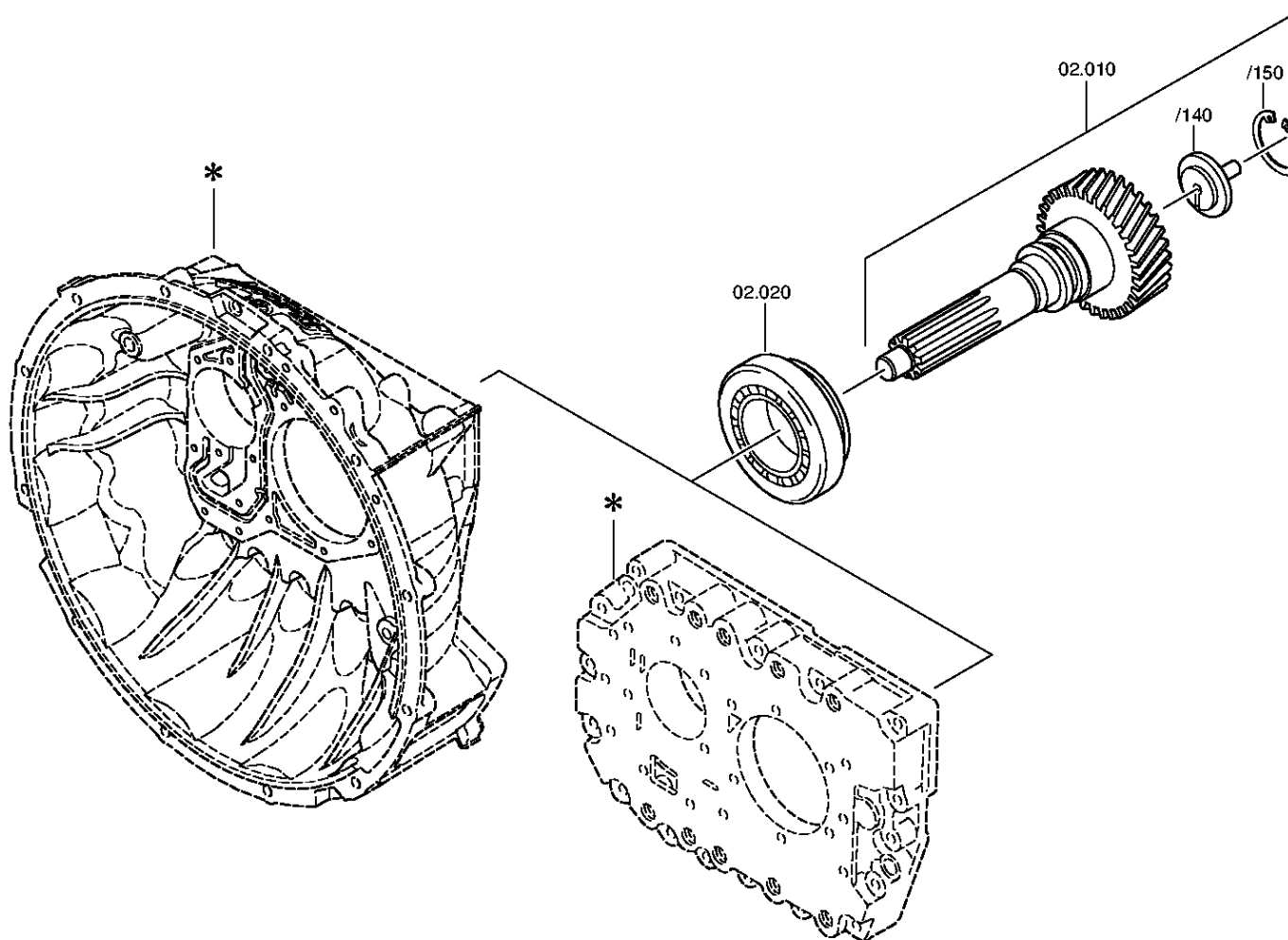
Изображение: 062.02.10-1

ФЛАНЕЦ ПРИСОЕДИНИТЕЛЬНЫЙ



9 S 1110 TD /

ФЛАНЕЦ ПРИСОЕДИНИТЕЛЬНЫЙ



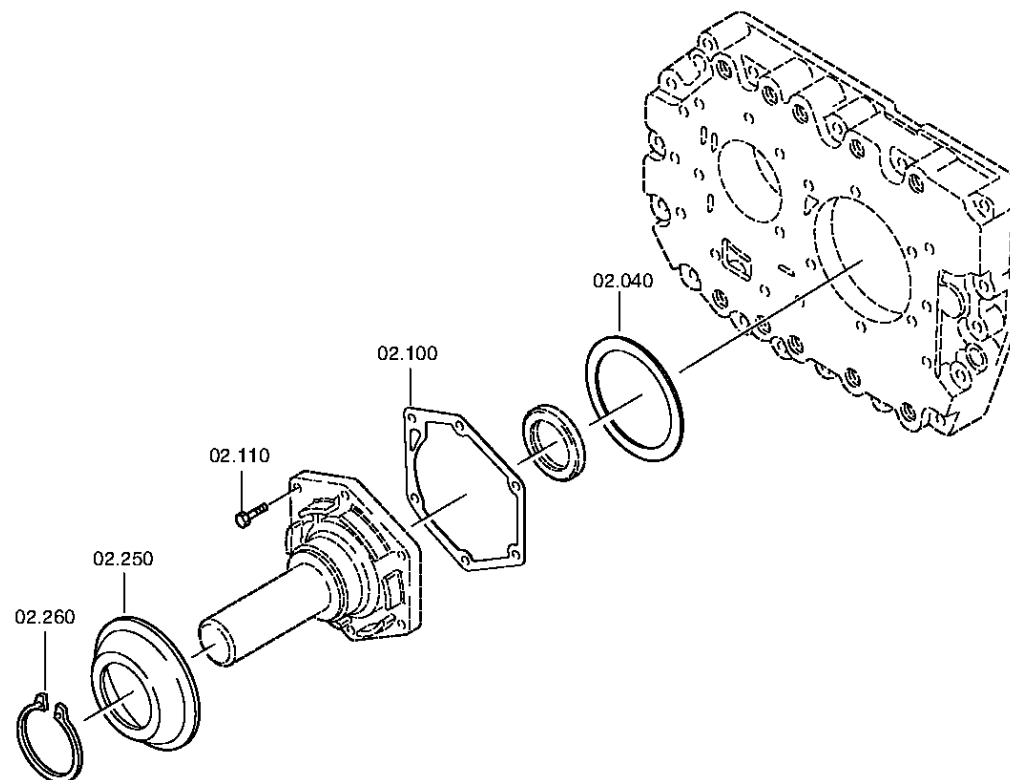
Изображение

Страница 3 от 3

Номер материала: 1324.002.129
Изображение: 062.02.81-1
ФЛАНЕЦ ПРИСОЕДИНИТЕЛЬНЫЙ



9 S 1110 TD /
ФЛАНЕЦ ПРИСОЕДИНИТЕЛЬНЫЙ



Изображение

Страница 1 от 2

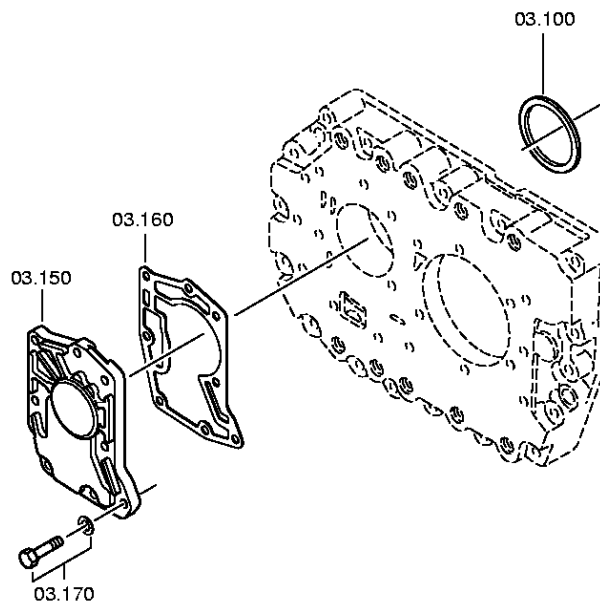
Номер материала: 1324.002.129

Изображение: 062.03.81-1

ВАЛ ПРОМЕЖУТОЧНЫЙ



9 S 1110 TD /
ВАЛ ПРОМЕЖУТОЧНЫЙ



Изображение

Страница 2 от 2

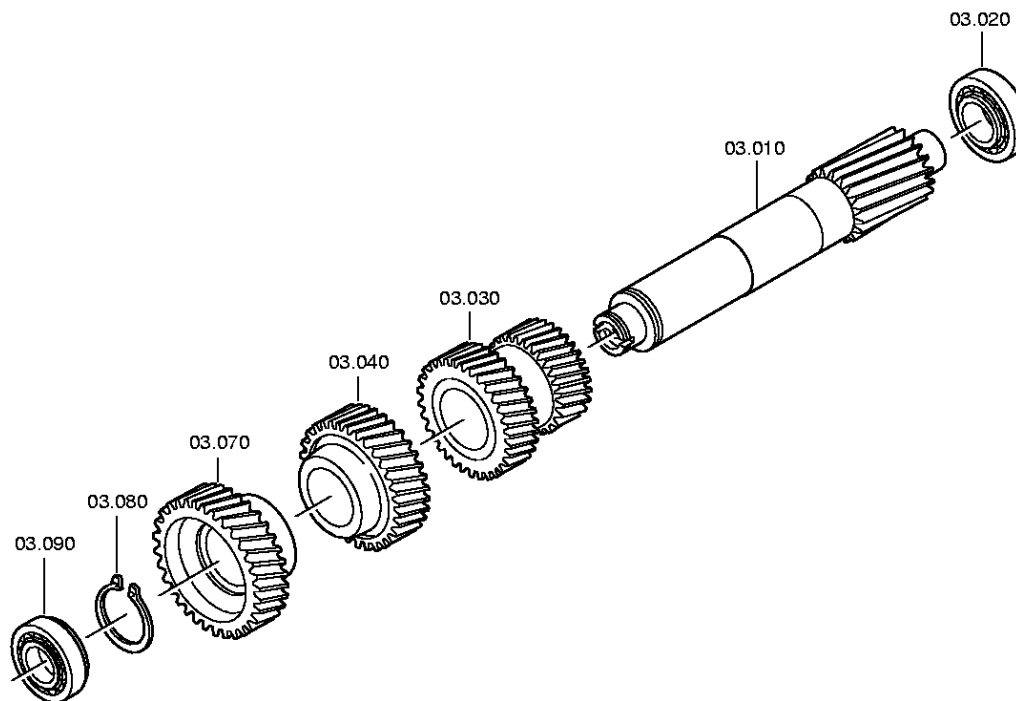
Номер материала: 1324.002.129

Изображение: 062.03.07-1

ВАЛ ПРОМЕЖУТОЧНЫЙ



9 S 1110 TD /
ВАЛ ПРОМЕЖУТОЧНЫЙ



Изображение

Страница 1 от 1

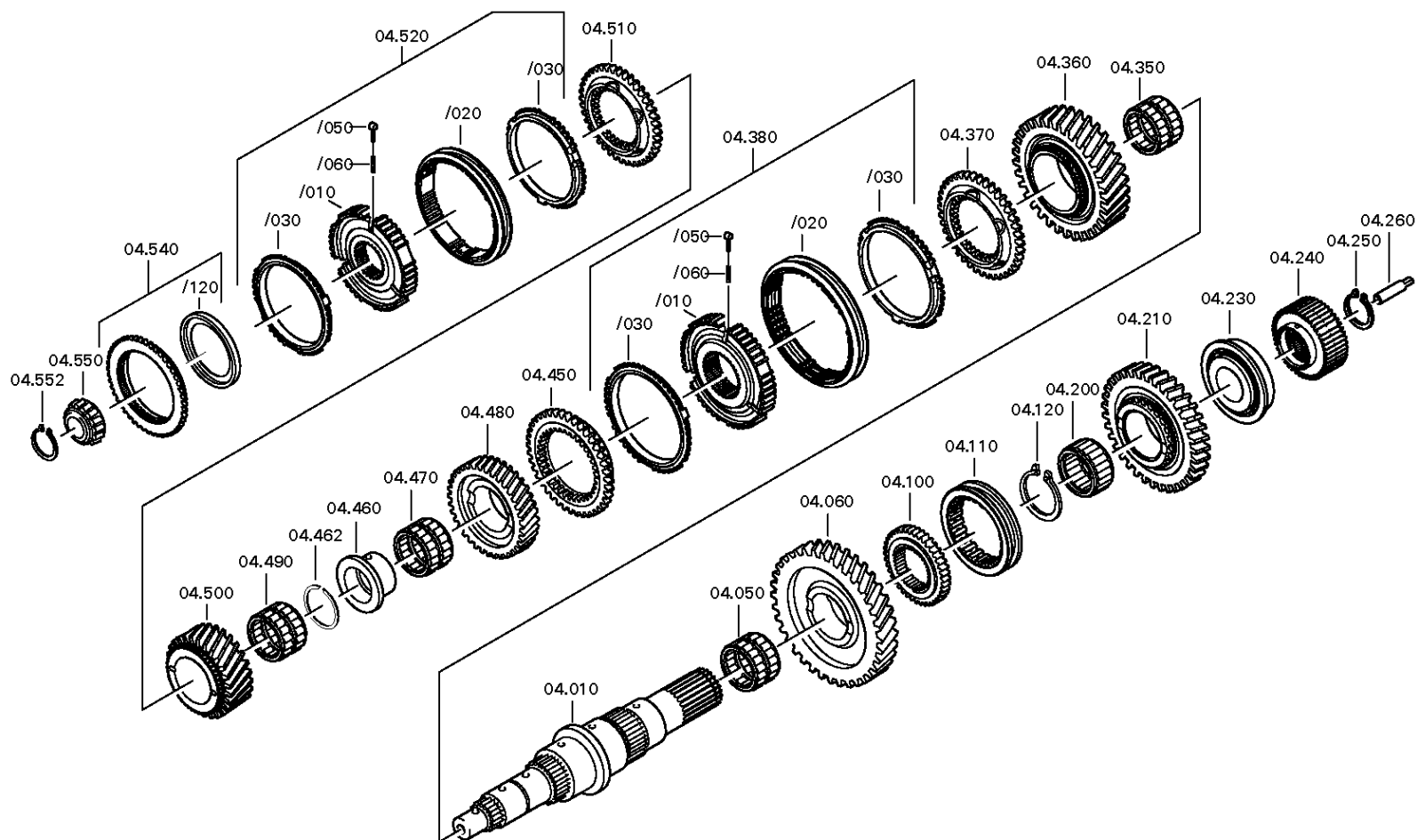
Номер материала: 1324.002.129

Изображение: 062.04.08-1

Номер группы материала: 1324.104.005



9 S 1110 TD /
ВАЛ ВТОРИЧНЫЙ



Изображение

Страница 1 от 2

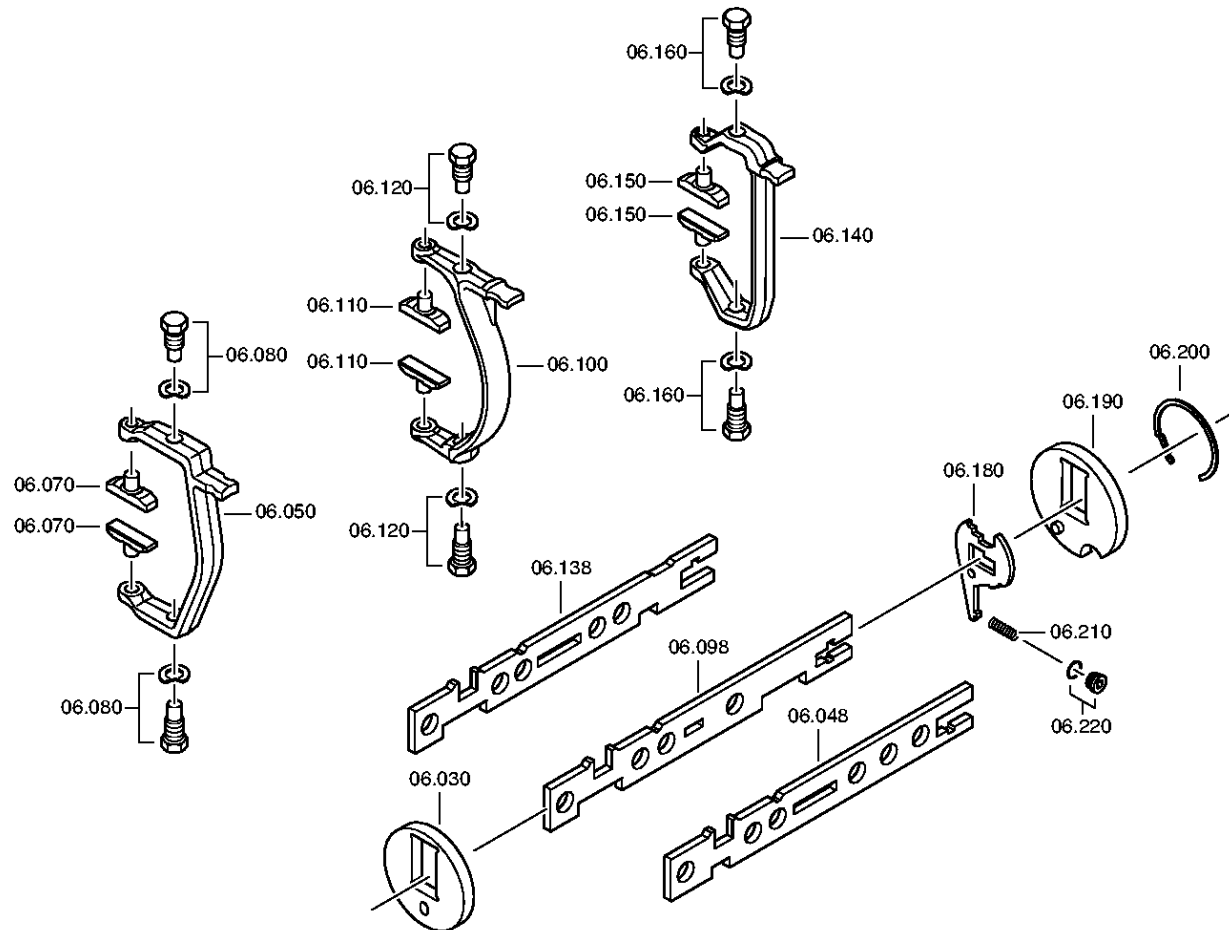
Номер материала: 1324.002.129

Изображение: 062.06.28-1

SHIFT SYSTEM



9 S 1110 TD /
SHIFT SYSTEM



Изображение

Страница 2 от 2

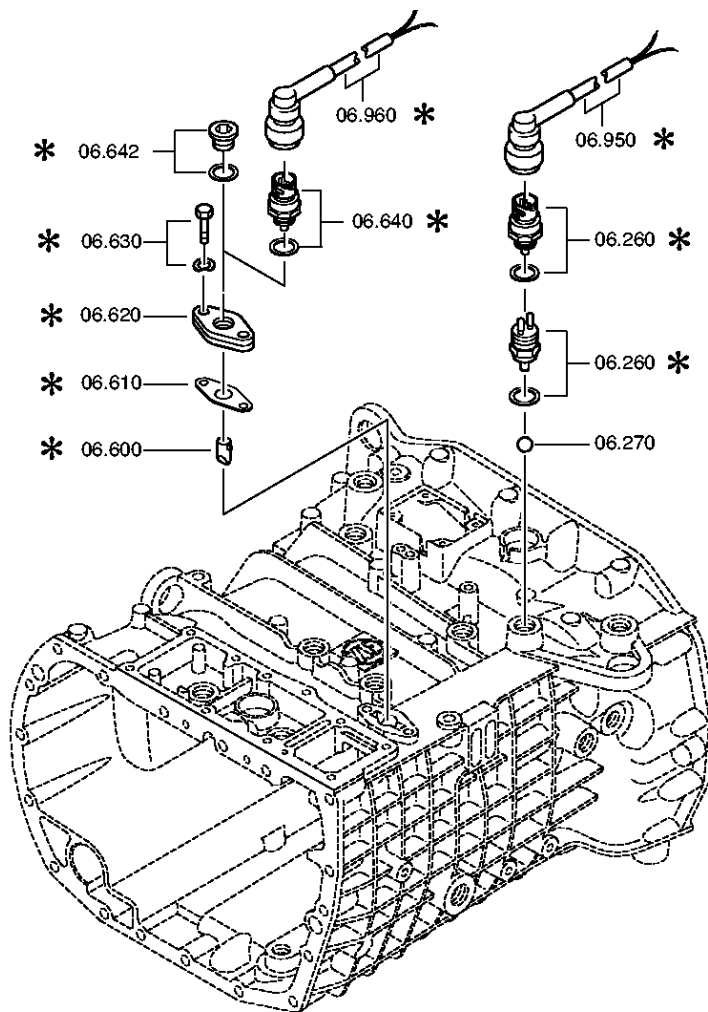
Номер материала: 1324.002.129

Изображение: 062.06.50-1

SHIFT SYSTEM



9 S 1110 TD /
SHIFT SYSTEM



Изображение

Страница 1 от 3

Номер материала: 1324.002.129

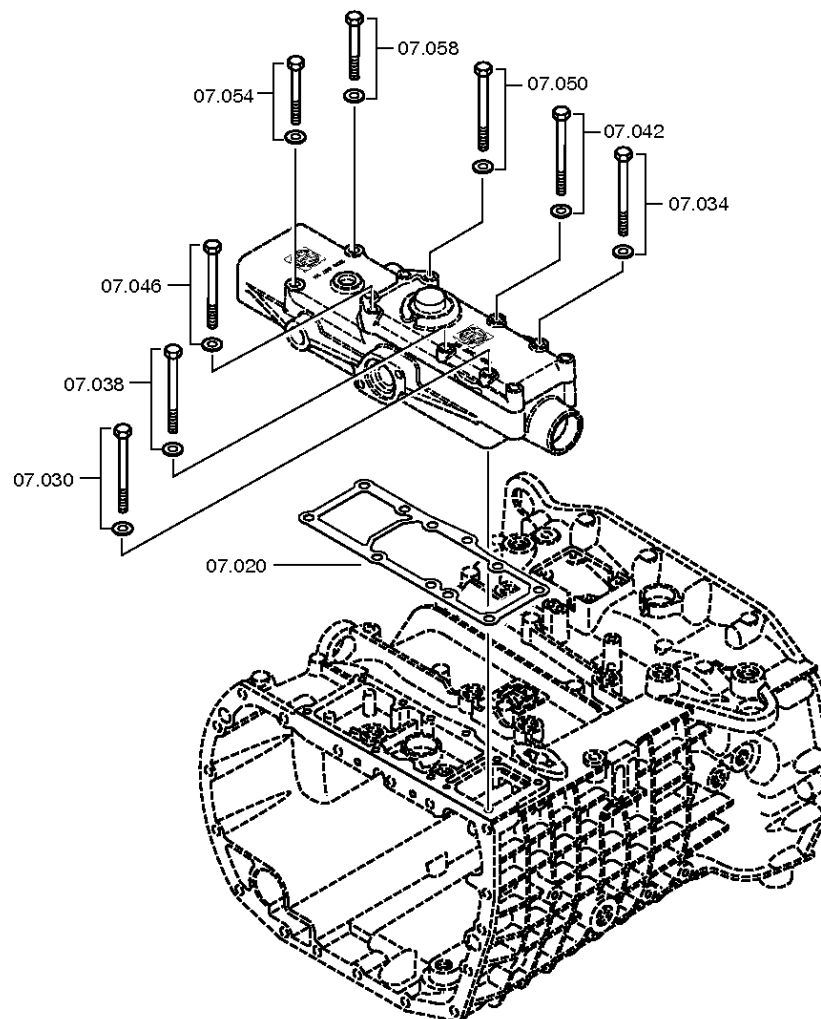
Изображение: 062.07.85-1

КОРПУС МЕХАНИЗМА ПЕРЕКЛЮЧЕНИЯ ПЕРЕДАЧ



9 S 1110 TD /

КОРПУС МЕХАНИЗМА ПЕРЕКЛЮЧЕНИЯ ПЕРЕДАЧ



Изображение

Страница 2 от 3

Номер материала: 1324.002.129

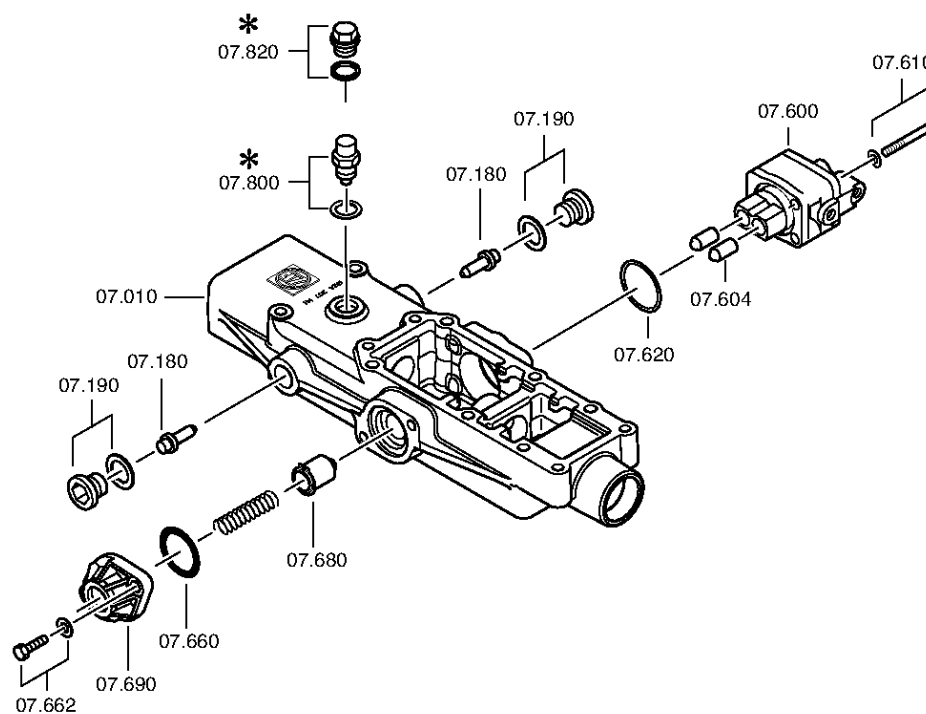
Изображение: 062.07.09-1

КОРПУС МЕХАНИЗМА ПЕРЕКЛЮЧЕНИЯ ПЕРЕДАЧ



9 S 1110 TD /

КОРПУС МЕХАНИЗМА ПЕРЕКЛЮЧЕНИЯ ПЕРЕДАЧ



Изображение

Страница 3 от 3

Номер материала: 1324.002.129

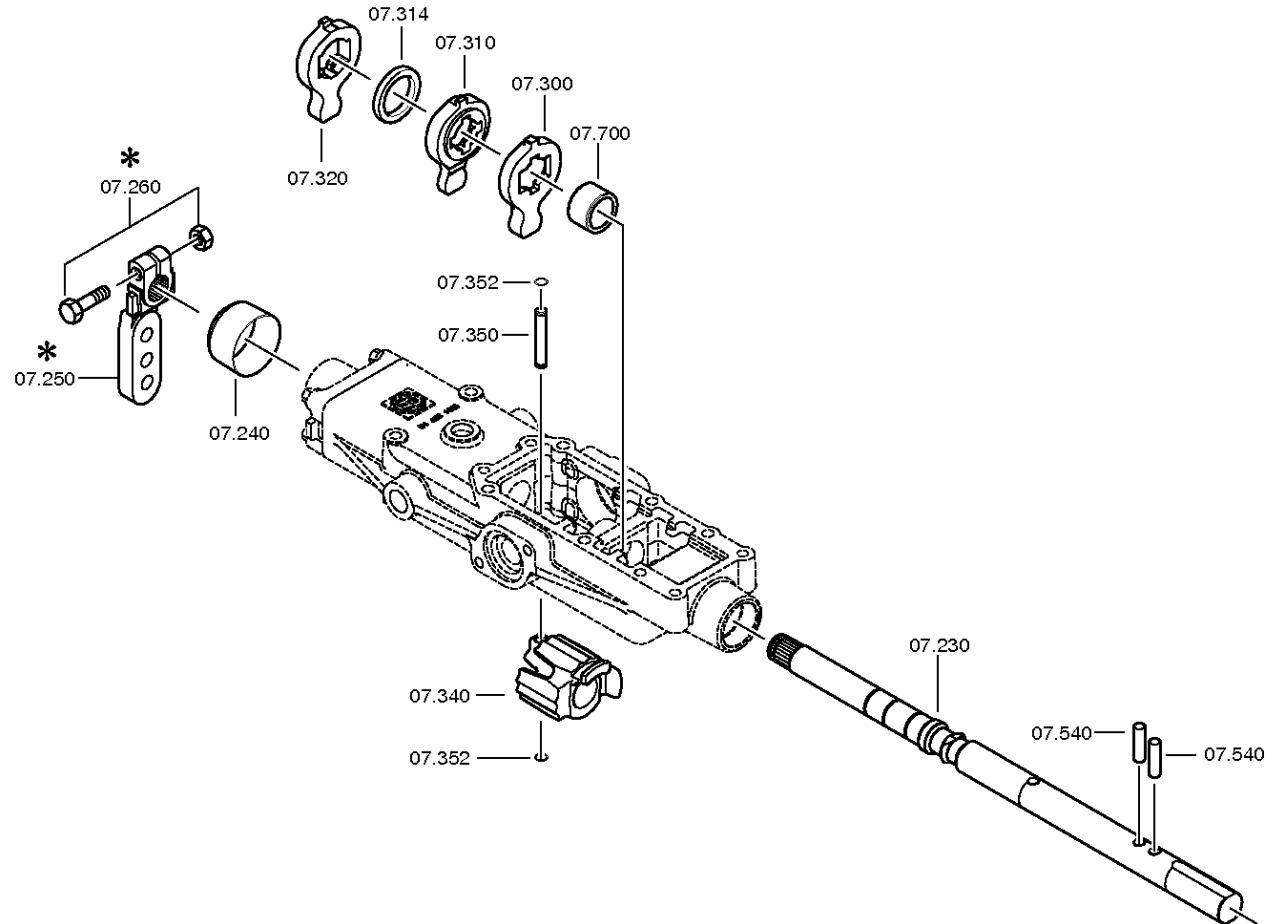
Изображение: 062.07.56-1

КОРПУС МЕХАНИЗМА ПЕРЕКЛЮЧЕНИЯ ПЕРЕДАЧ



9 S 1110 TD /

КОРПУС МЕХАНИЗМА ПЕРЕКЛЮЧЕНИЯ ПЕРЕДАЧ



Изображение

Страница 1 от 3

Номер материала: 1324.002.129

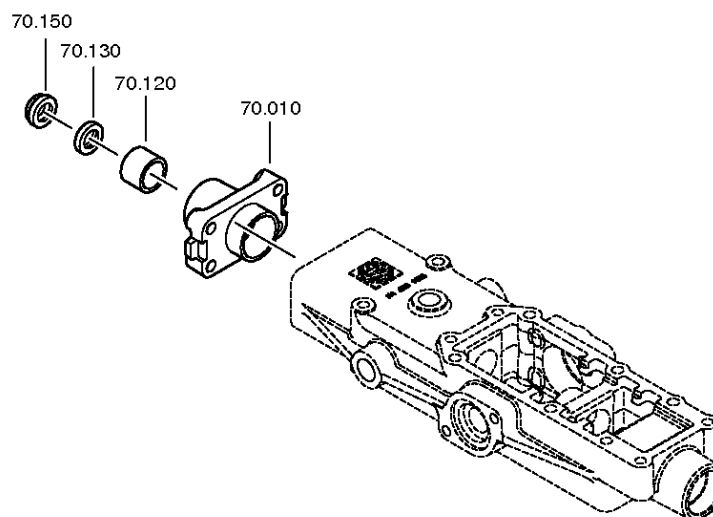
Изображение: 062.08.25-1

МЕХАНИЗМ ПЕРЕКЛЮЧЕНИЯ ПЕРЕДАЧ



9 S 1110 TD /

МЕХАНИЗМ ПЕРЕКЛЮЧЕНИЯ ПЕРЕДАЧ



Изображение

Страница 2 от 3

Номер материала: 1324.002.129

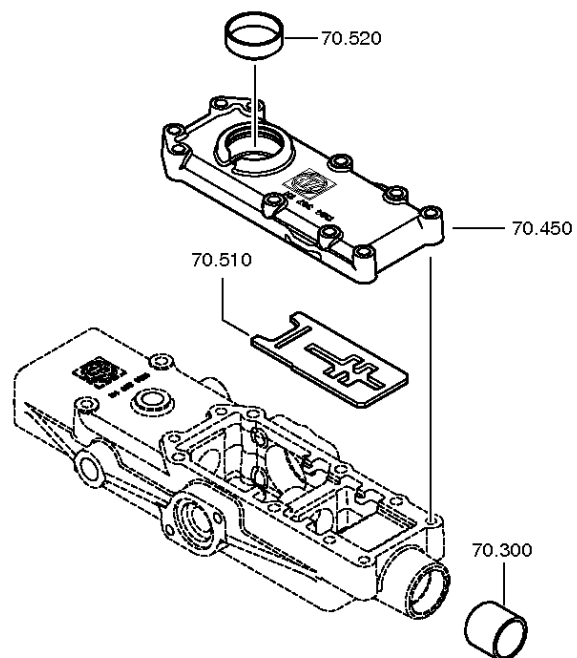
Изображение: 062.08.24-1

МЕХАНИЗМ ПЕРЕКЛЮЧЕНИЯ ПЕРЕДАЧ



9 S 1110 TD /

МЕХАНИЗМ ПЕРЕКЛЮЧЕНИЯ ПЕРЕДАЧ



Изображение

Страница 3 от 3

Номер материала: 1324.002.129

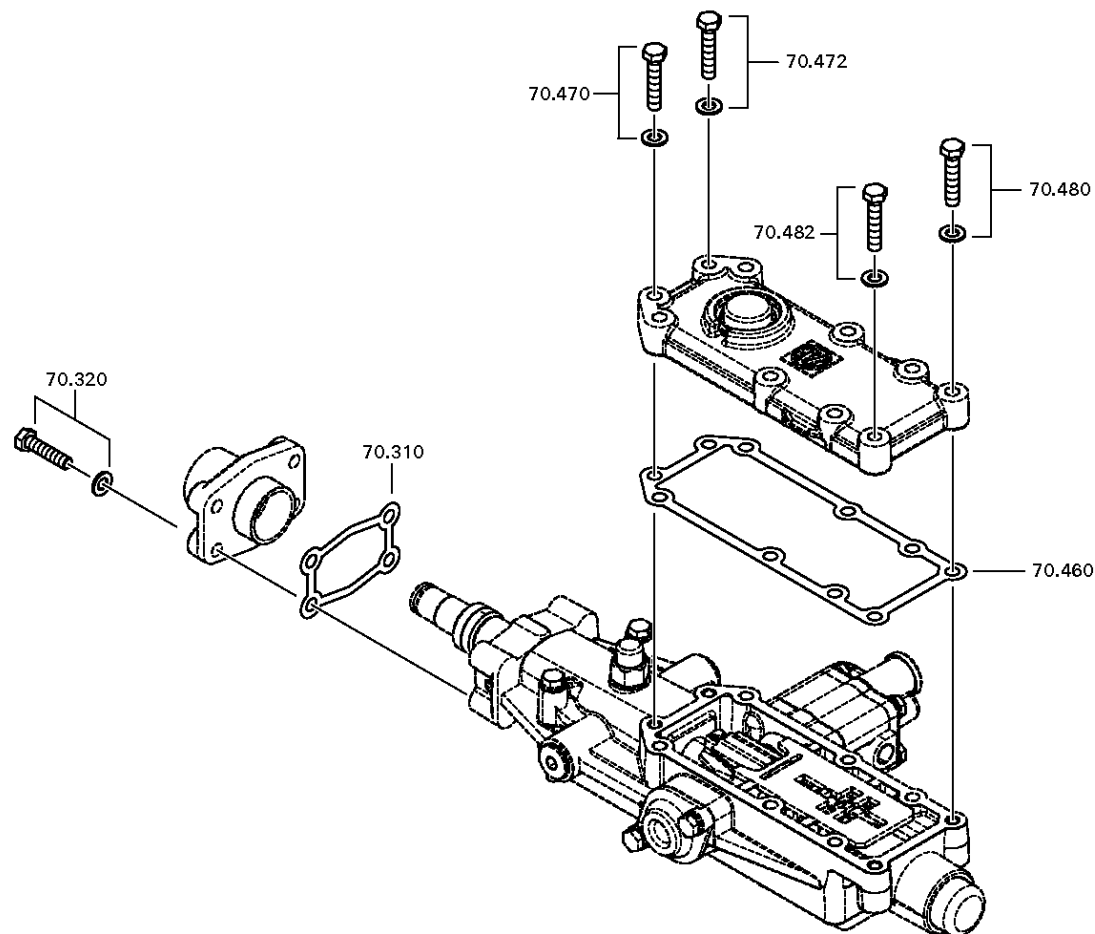
Изображение: 062.08.84-1

МЕХАНИЗМ ПЕРЕКЛЮЧЕНИЯ ПЕРЕДАЧ



9 S 1110 TD /

МЕХАНИЗМ ПЕРЕКЛЮЧЕНИЯ ПЕРЕДАЧ



Изображение

Страница 1 от 1

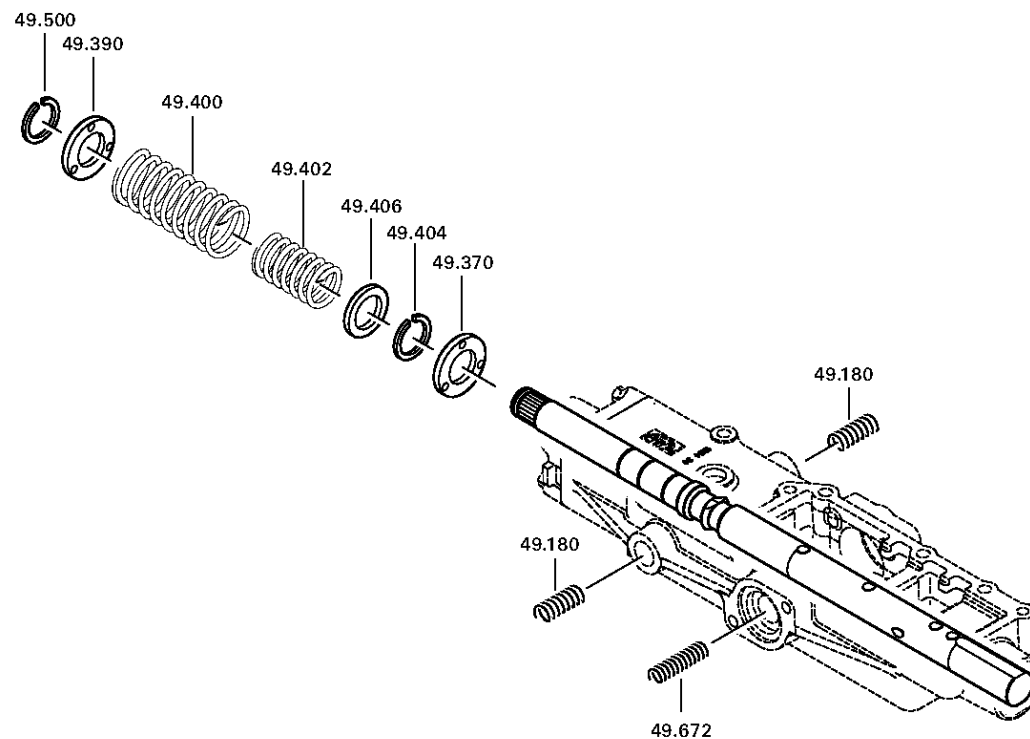
Номер материала: 1324.002.129

Изображение: 062.12.28-1

Номер группы материала: 1324.149.024



9 S 1110 TD /
КОМПЛЕКТ ПРУЖИН



Изображение

Страница 1 от 1

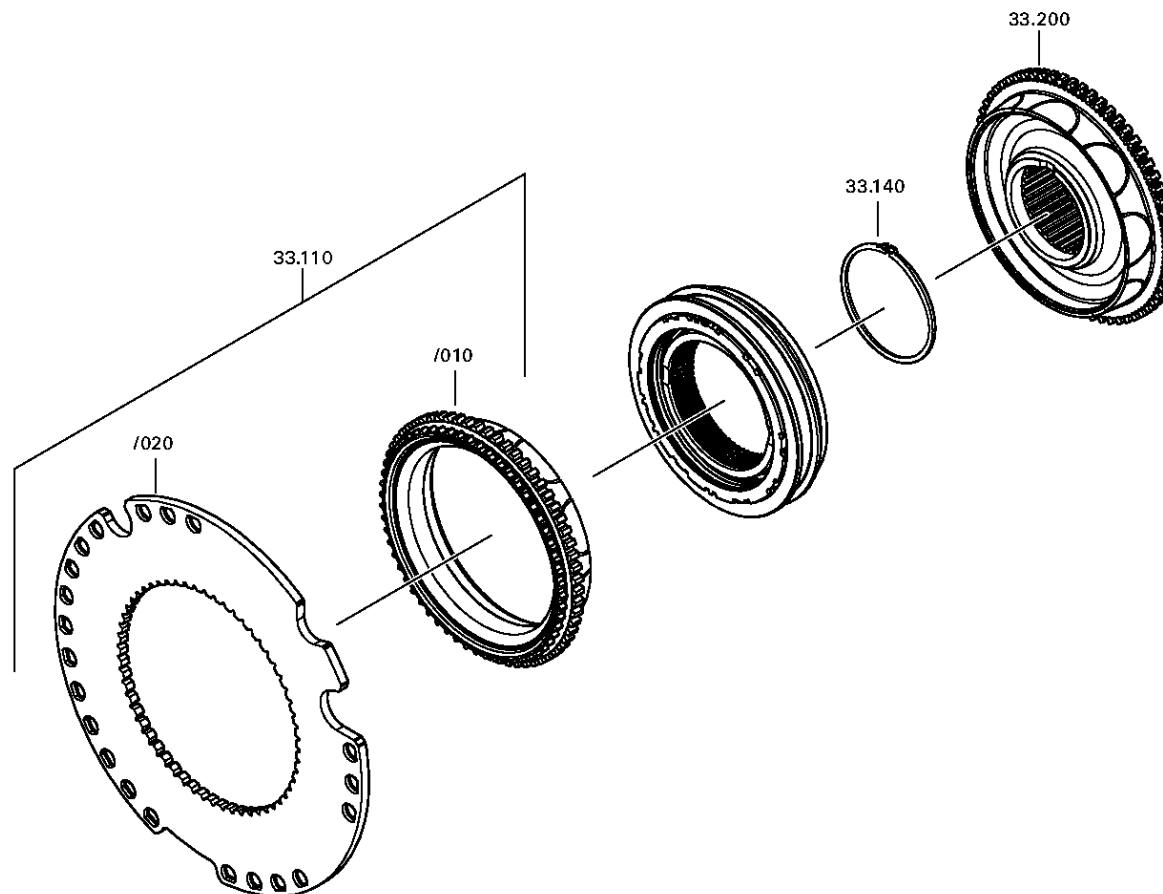
Номер материала: 1324.002.129

Изображение: 062.45.08-1

Номер группы материала: 1324.133.003



9 S 1110 TD /
SYNCHRONIZER



Изображение

Страница 1 от 4

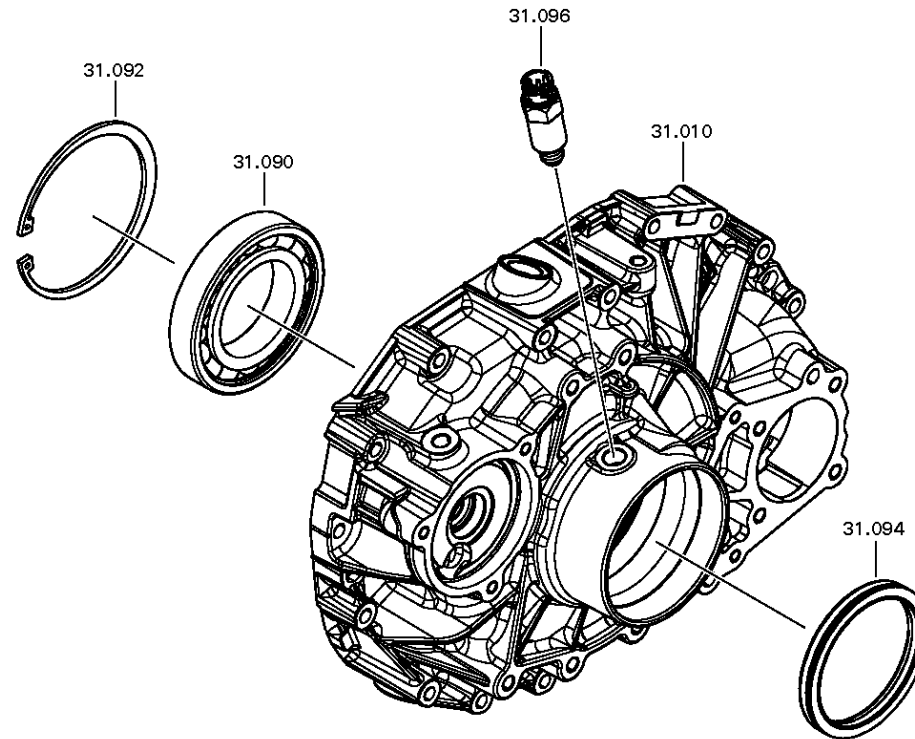
Номер материала: 1324.002.129

Изображение: 062.43.12-1

RC-SPEEDOMETER HOUSING



9 S 1110 TD /
RC-SPEEDOMETER HOUSING



Dargestellte Variante entspricht „GP-Gehäuse mit integriertem Tachogehäuse“,
für ältere Varianten „GP-Gehäuse mit separatem Tachogehäuse“ existiert der Rep.-Kit 1324 298 026

Shown variant corresponds to „GP-housing with integrated speedometer housing“,
for older versions "GP-housing with separate tachometer housing" exist repair kit 1324 298 026

Изображение

Страница 2 от 4

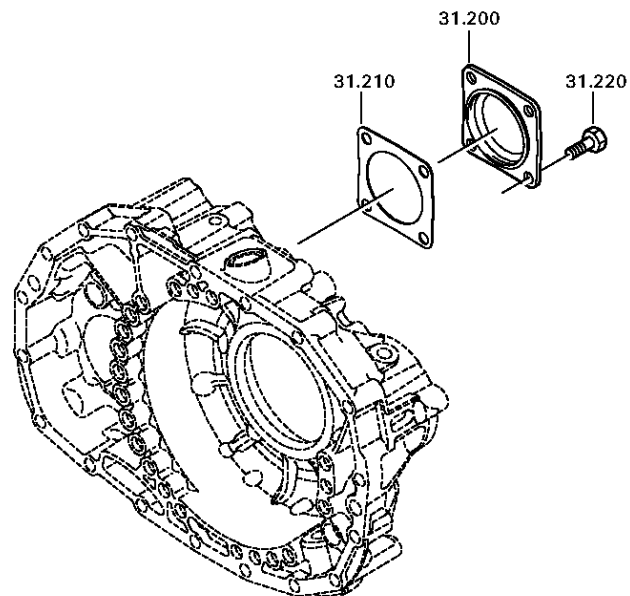
Номер материала: 1324.002.129

Изображение: 062.43.40-1

RC-SPEEDOMETER HOUSING



9 S 1110 TD /
RC-SPEEDOMETER HOUSING



Изображение

Страница 3 от 4

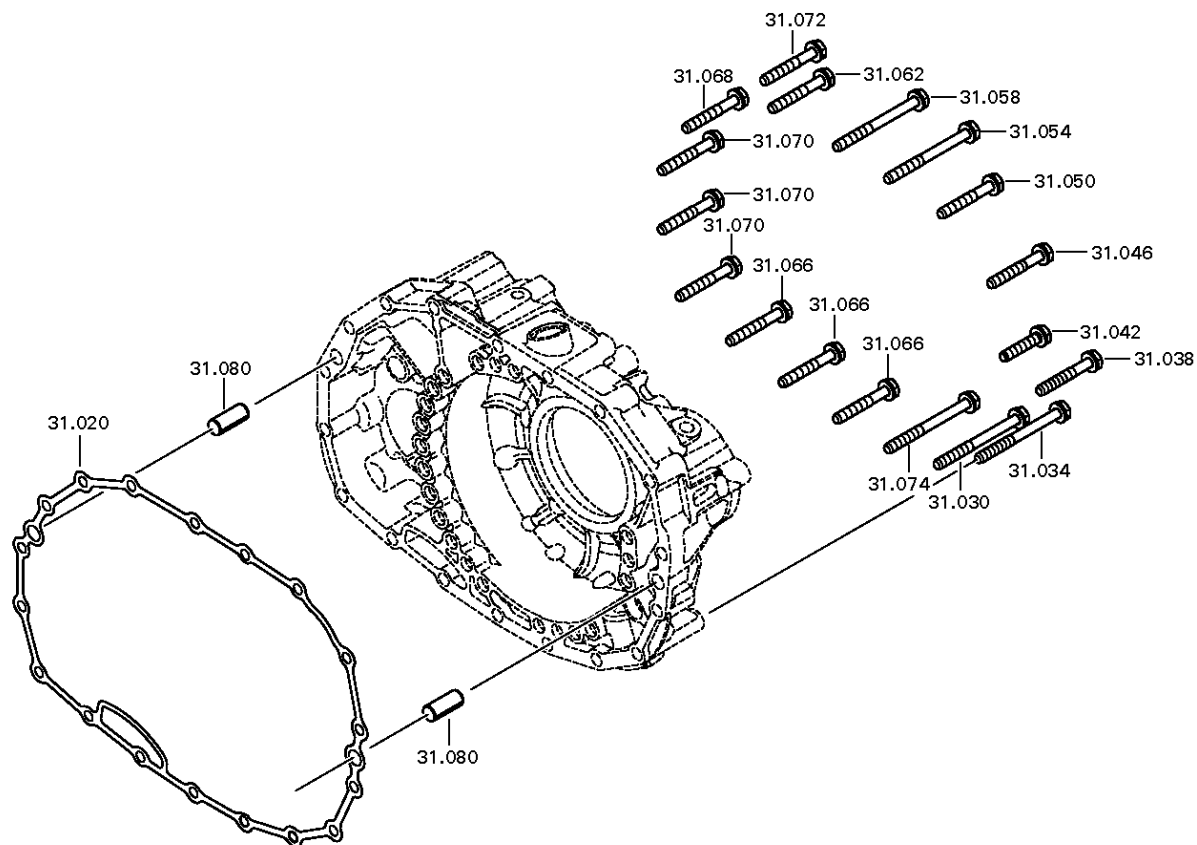
Номер материала: 1324.002.129

Изображение: 062.43.80-1

RC-SPEEDOMETER HOUSING



9 S 1110 TD /
RC-SPEEDOMETER HOUSING



Изображение

Страница 4 от 4

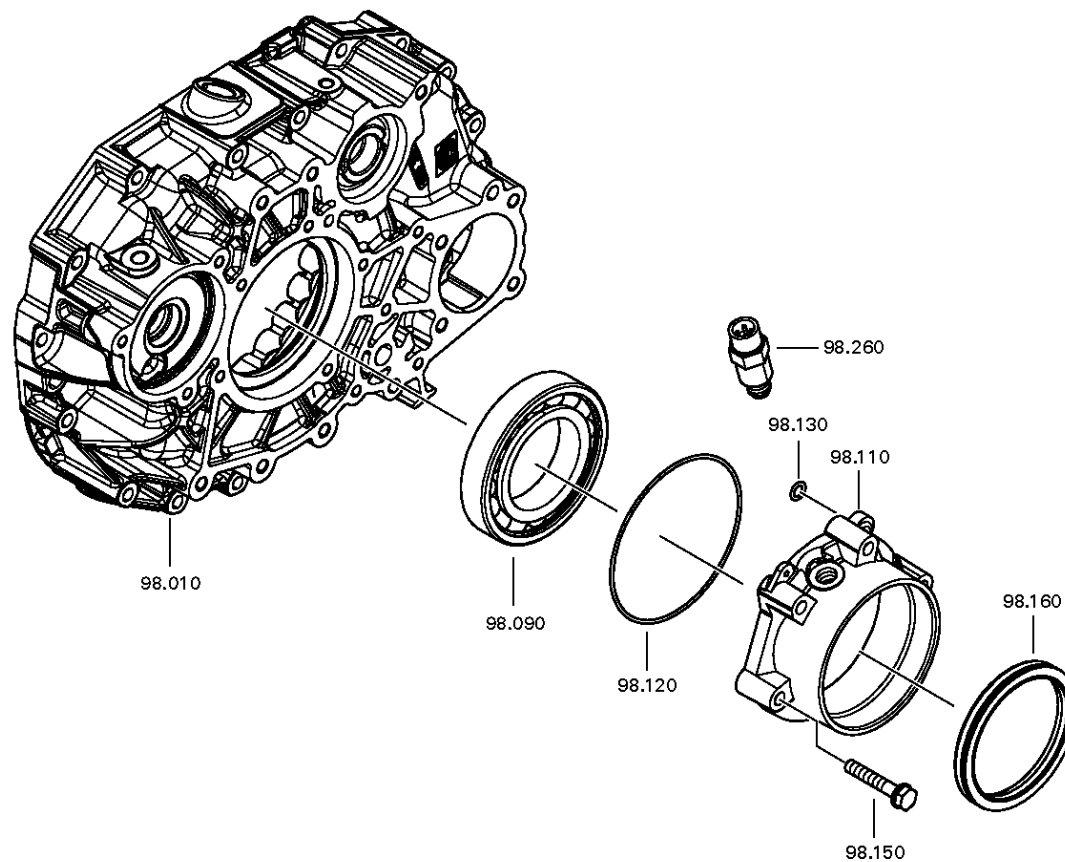
Номер материала: 1324.002.129

Изображение: 062.R0.01-1

RC-SPEEDOMETER HOUSING



9 S 1110 TD /
RC-SPEEDOMETER HOUSING



Изображение

Страница 1 от 3

Номер материала: 1324.002.129

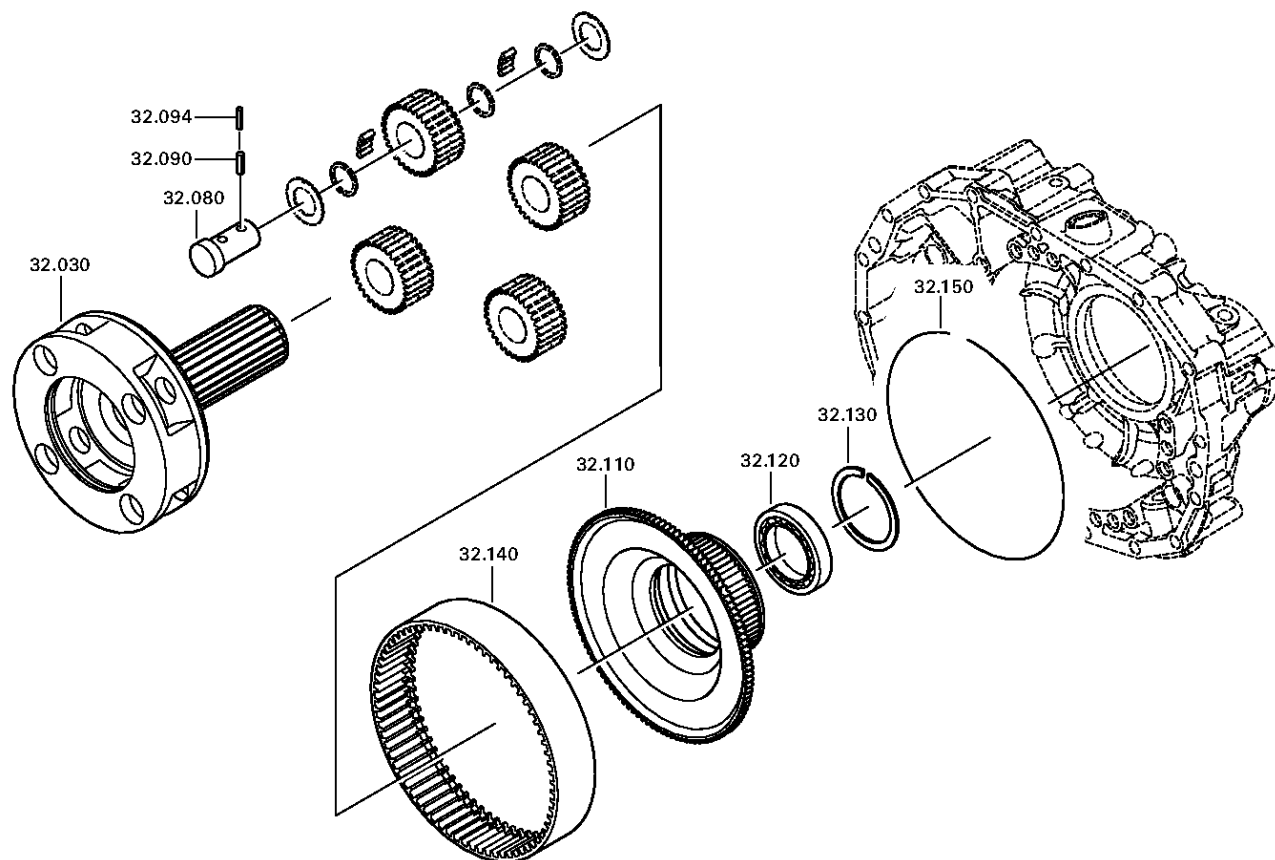
Изображение: 062.44.14-1

ПЕРЕДАЧА ПЛАНЕТАРНАЯ



9 S 1110 TD /

ПЕРЕДАЧА ПЛАНЕТАРНАЯ



Изображение

Страница 2 от 3

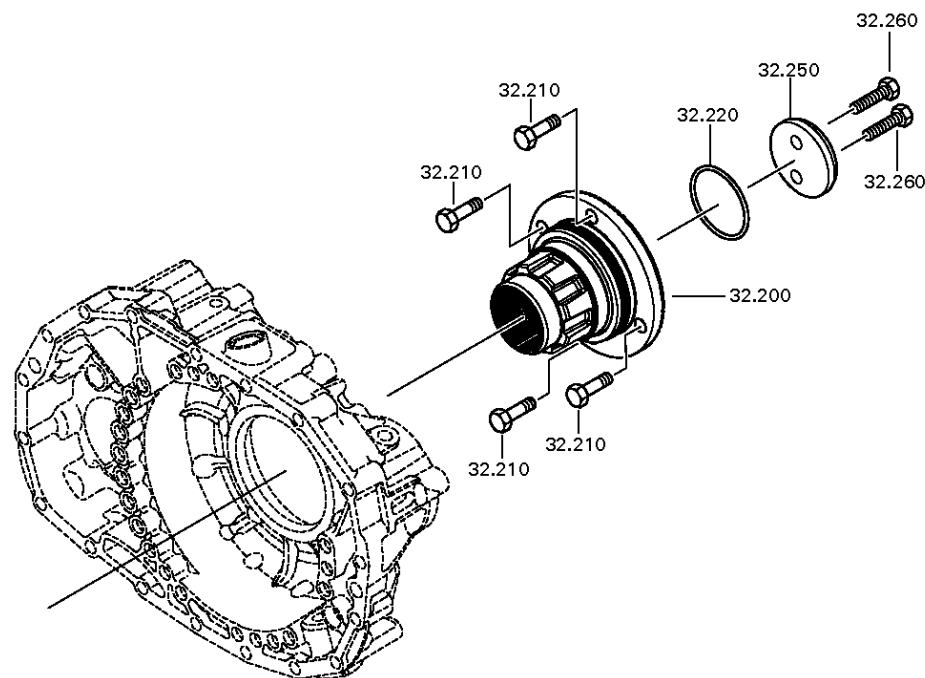
Номер материала: 1324.002.129

Изображение: 062.44.49-1

ПЕРЕДАЧА ПЛАНЕТАРНАЯ



9 S 1110 TD /
ПЕРЕДАЧА ПЛАНЕТАРНАЯ



Изображение

Страница 3 от 3

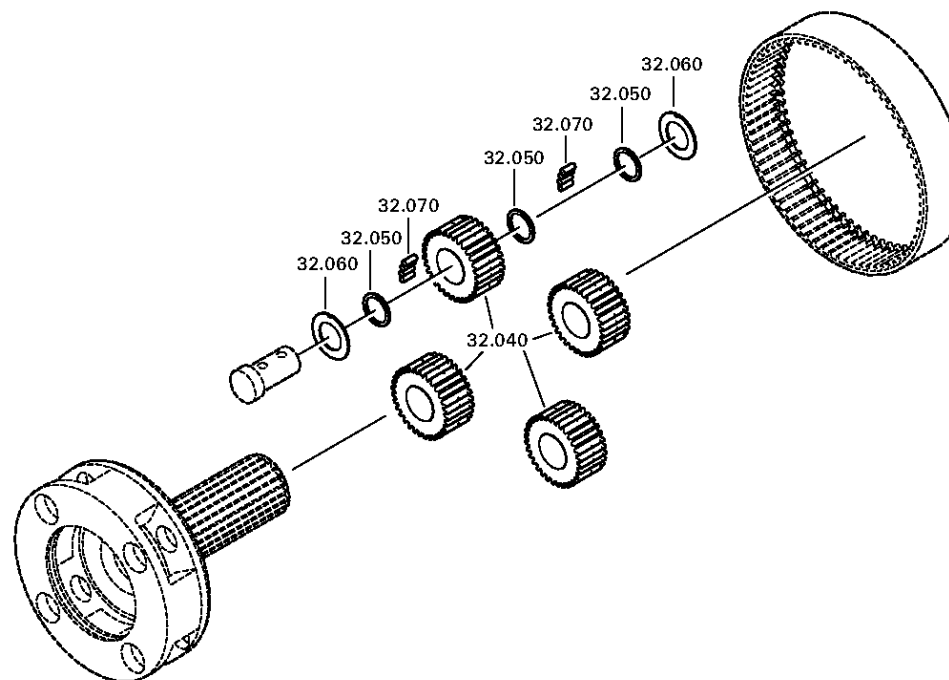
Номер материала: 1324.002.129

Изображение: 062.44.83-1

ПЕРЕДАЧА ПЛАНЕТАРНАЯ



9 S 1110 TD /
ПЕРЕДАЧА ПЛАНЕТАРНАЯ



Изображение

Страница 1 от 2

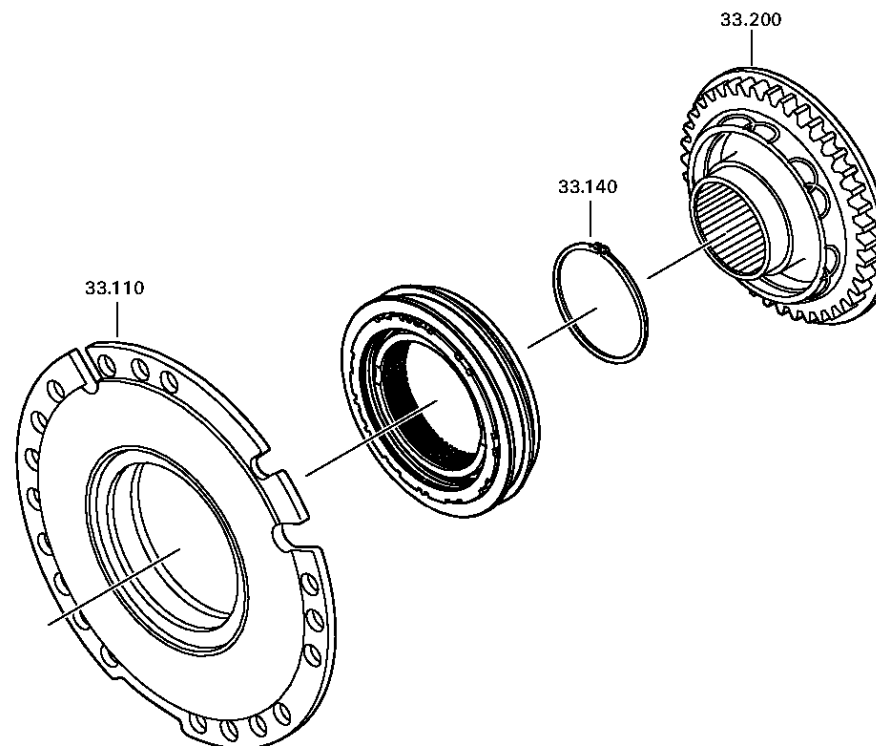
Номер материала: 1324.002.129

Изображение: 062.45.05-1

СИНХРОНИЗАТОР



9 S 1110 TD /
СИНХРОНИЗАТОР



Изображение

Страница 2 от 2

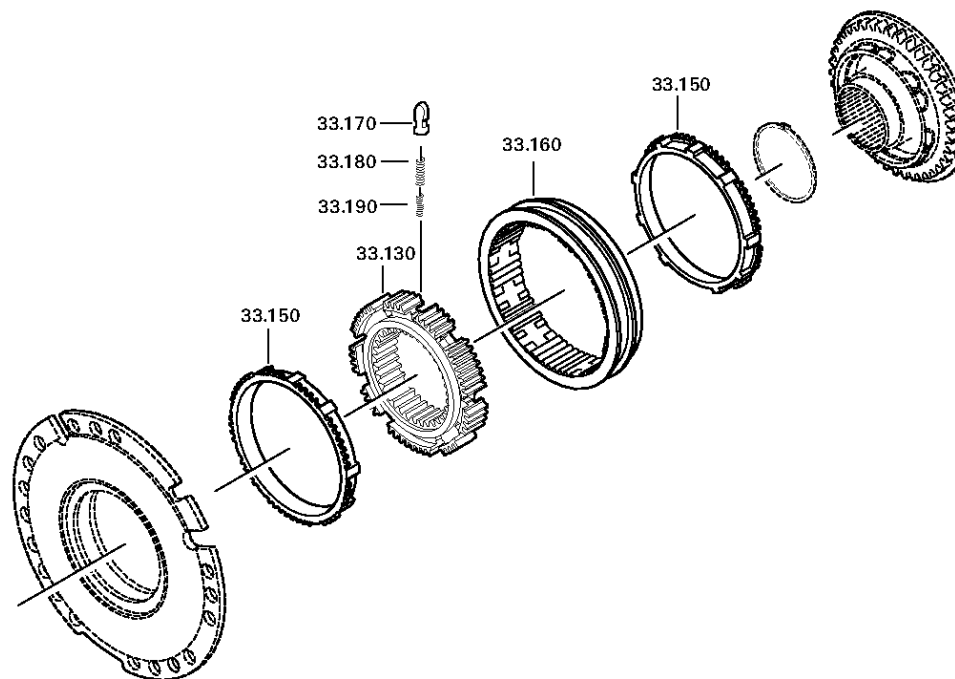
Номер материала: 1324.002.129

Изображение: 062.45.40-1

СИНХРОНИЗАТОР



9 S 1110 TD /
СИНХРОНИЗАТОР



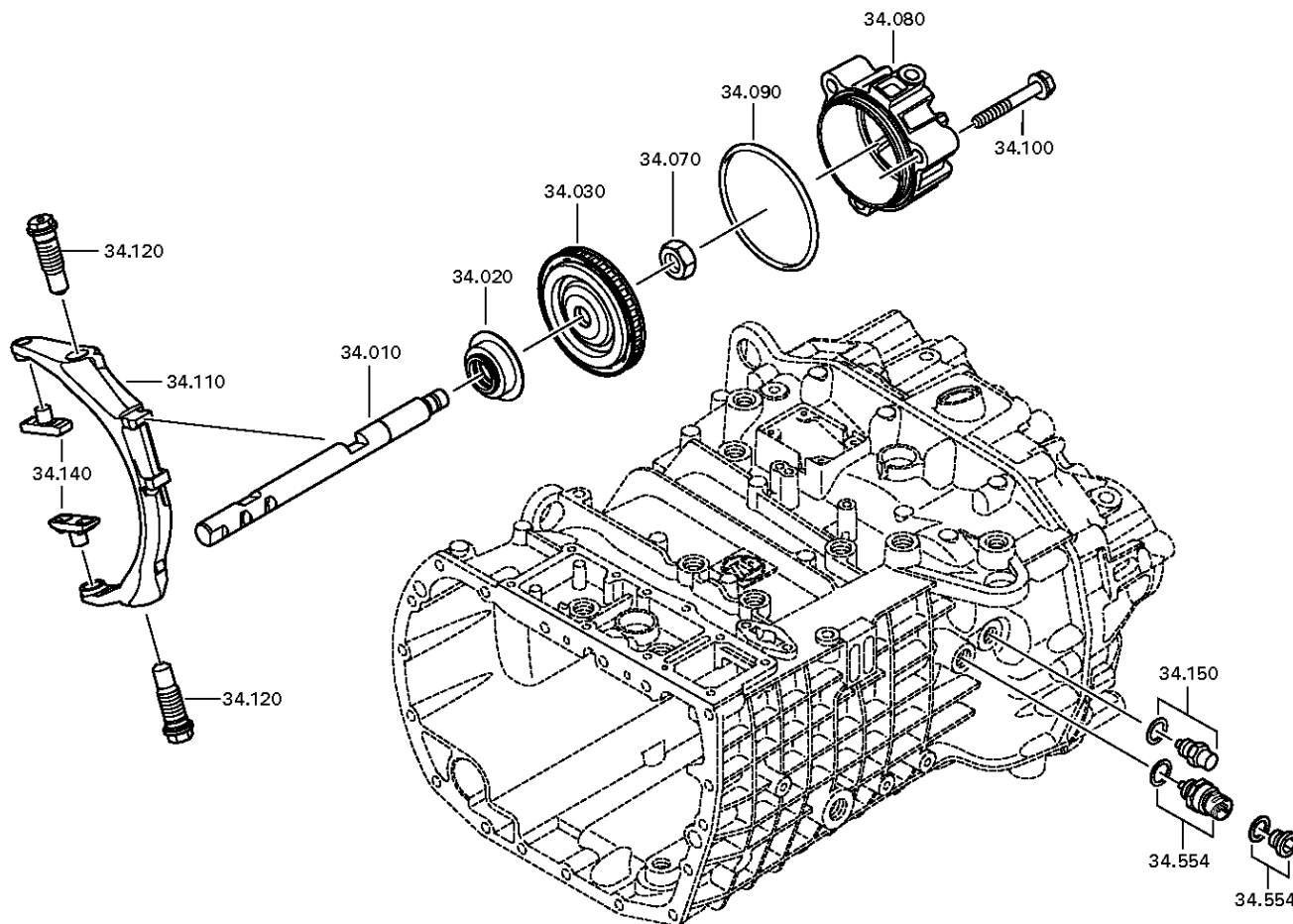
Изображение

Страница 1 от 2

Номер материала: 1324.002.129
Изображение: 062.46.12-1
СИСТЕМА ПЕРЕКЛЮЧЕНИЯ GP



9 S 1110 TD /
СИСТЕМА ПЕРЕКЛЮЧЕНИЯ GP



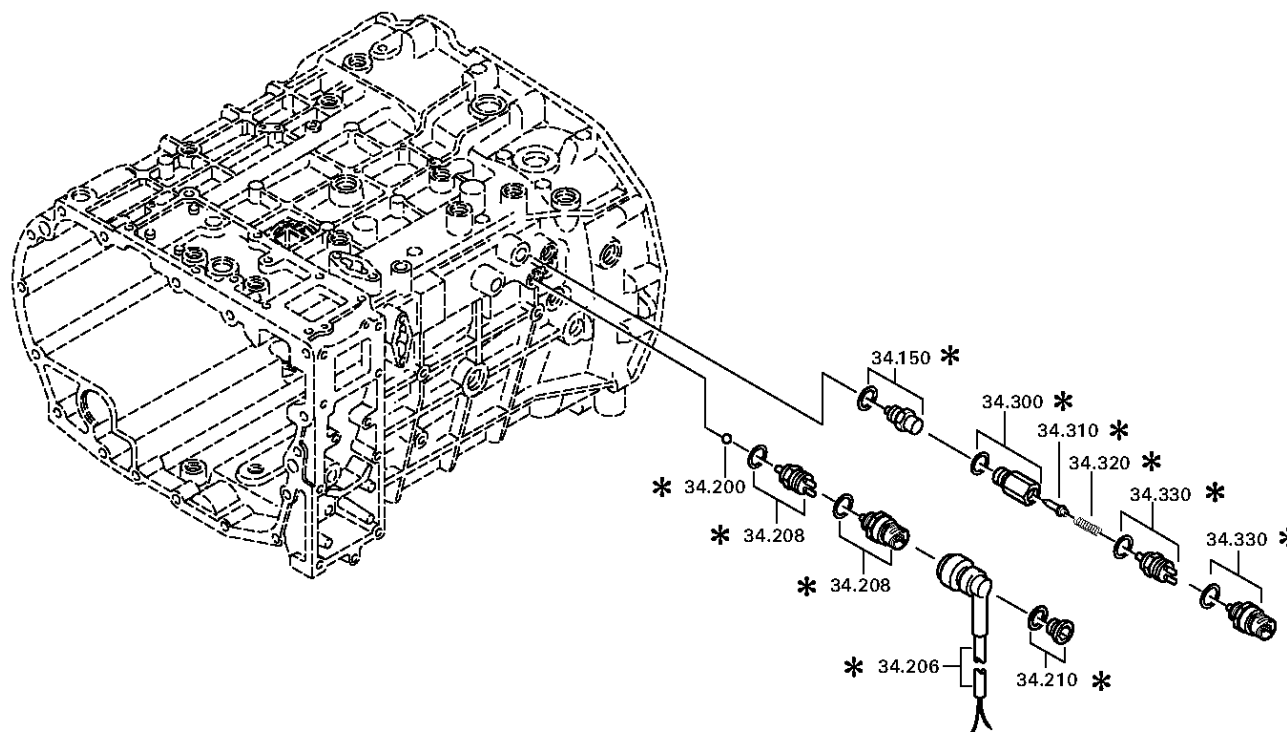
Изображение

Страница 2 от 2

Номер материала: 1324.002.129
Изображение: 062.46.40-1
СИСТЕМА ПЕРЕКЛЮЧЕНИЯ GP



9 S 1110 TD /
СИСТЕМА ПЕРЕКЛЮЧЕНИЯ GP



Изображение

Страница 1 от 1

Номер материала: 1324.002.129

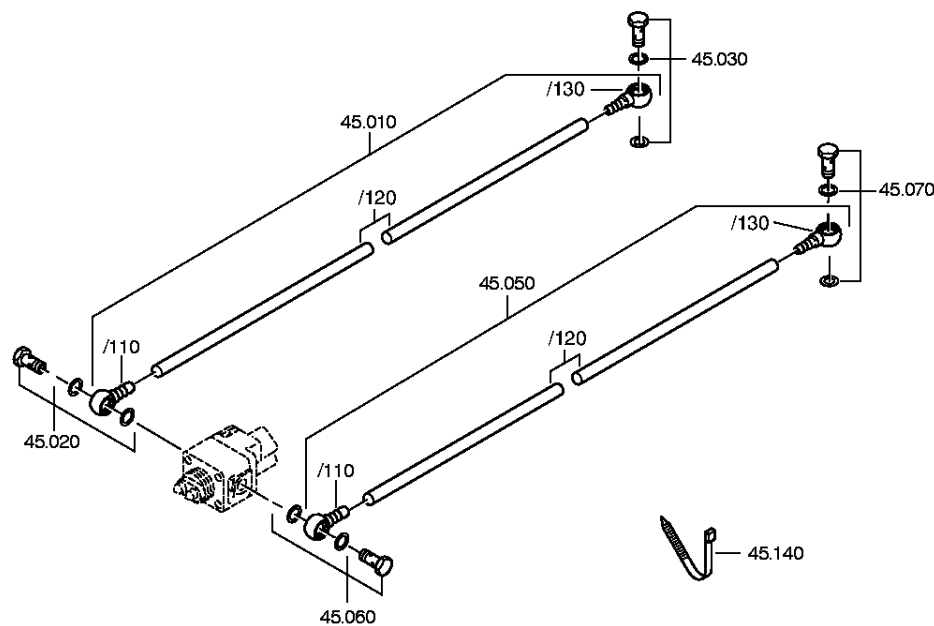
Изображение: 062.57.02-1

Номер группы материала: 1324.145.007



9 S 1110 TD /

ВКЛЮЧЕНИЕ ДЕЛИТЕЛЯ КОРОБКИ ПЕРЕДАЧ



Изображение

Страница 1 от 1

Номер материала: 1324.002.129

Изображение: 062.92.64-1

Номер группы материала: 6060.101.870



9 S 1110 TD /
КАРТЕР СЦЕПЛЕНИЯ

