



# Spare Parts Catalog

T 7229 L

Material number: 2093.009.061

Current date: 07.03.2019

ZF Friedrichshafen AG  
Hauptverwaltung  
80038 Friedrichshafen  
Deutschland

Telefon: +49 7541 77-0

Telefax: +49 7541 77-908000

[www.zf.com](http://www.zf.com)

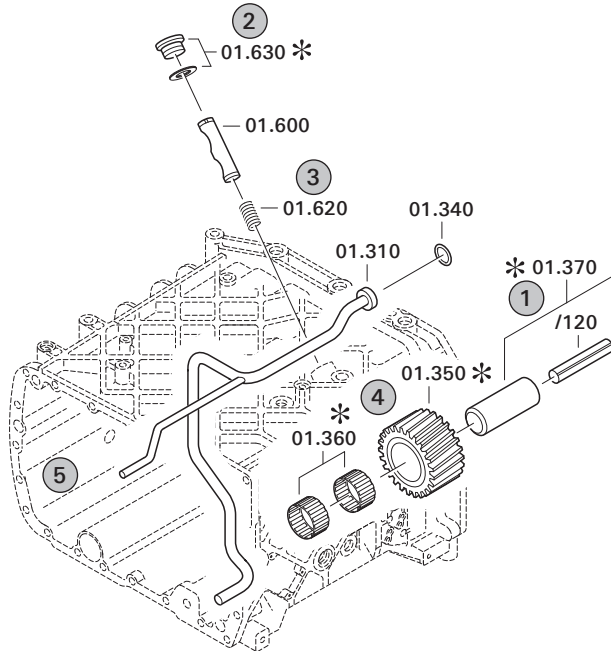
zuständiges Werk:  
Passau

# Notes relating to the spare parts catalog

## Setup of the spare parts catalog

- Cover sheet
- Technical Cover (only in SDM print)
- Overview of figures
- Figure
- Associated parts list
- Next figure
- Associated parts list
- ...

## Figure and parts list



## Overview of figures

Bildtafel Figure	Sachnummer Product number	Benennung (Description)	Technische Info Technical info	Description (Benennung)	Menge Quantity	Einheit Unit
068.08.17	1316.170.001	AUSLEGER	WL	SHIFT TURRET	1	Stk
068.08.06	1316.170.031	DECKEL	WL*H-H *VM	COVER	1	Stk
068.08.14	1316.170.808	DECKEL	WL*AUSL+GEH*H-H*HF160N	COVER	1	Stk
08	1316.170.441	ANSCHLUSSTEILE	WL*NG-VORB*RG-SCHL*168N *BAJONETT	CONNECTING PARTS	1	Stk

The "gap" indicates that there is no separate graphics panel (poster) for this assembly  
The parts of this assembly are shown with the same mid-section number on the figure

### 1 Positions and subpositions

Pos.	Sachnummer Product number	Benennung (Description)	Technische Info Technical info	Description (Benennung)	Menge Quantity	Einheit Unit
0370	1315.201.054	RUECKLAUFBOLZEN	KPL.16S151*SG*L= 79	REV.IDLER SHAFT	1	Stk
/0120	0631.329.293	SPANNSTIFT		SLOT. PIN	1	Stk

Positions marked with "/" are the individual items of a completion  
For example: Position 0370 contains a centering pin with the position /0120

### 2 Combinations with standardized parts

Pos.	Sachnummer Product number	Benennung (Description)	Technische Info Technical info	Description (Benennung)	Menge Quantity	Einheit Unit
0630		VERSCHL.SCHR.		SCREW PLUG	1	Stk
	0636.302.067	VERSCHL.SCHR.		SCREW PLUG	1	Stk
	0634.801.249	DICHTRING	A 26 X 31	SEALING RING	1	Stk

The parts list shows the components included in the combination of standardized parts

### 3 Depiction of position/item number on the figure and in the parts list

01.620 - on the figure      01 relates to the assembly in which the position is included. Due to program-related reasons, it is shown on the figure.

0620 - in the parts list

Pos.	Sachnummer Product number	Benennung (Description)	Technische Info Technical info	Description (Benennung)	Menge Quantity	Einheit Unit
0620	0732.040.736	DRUCKFEDER		COMPRESSION SPRING	1	Stk

### 4 \*-Positions

Positions marked with an \* are optional i.e. inclusion in the parts list is not mandatory.  
The following note is shown on the figure

je nach Stücklistenausführung  
depending on spec. number  
\*  
suivant la nomenclature  
secondo la distinta base

### 5 Parts, dotted display

Parts with dotted display on the figure are only used for orientation of other parts



Pos.	Information	Amendment number
	KUNDE:DEUTZ FAHR AGRARTECHNIK GMBH	
	IDENT-NR: 04437485.4	
	FAHRZEUGTYP: AGROTRON 165	
	FAHRZEUGDATEN,MAX ZULAESSIG:	
	MOTOR: KHD BF6M 1013 EC	
	MOTORLEISTUNG: P=126,5 KW BEI N=2350 1/MIN ( LUEFTER	
	LAEUFT NICHT MIT)	
	LEERLAUFDREHZAHN N= 730 + 30 1/MIN	
	NENNMOMENT: T= 514,1 NM	
	MOMENTUEBERHOEHUNG: F= 1,25 BEI N=1700 1/MIN	
	DAEMPFER: FA. VOITH, HYDRODAMP	
	MASSEN,LASTEN,REIFEN:	
	BEI BERUECKSICHTIGUNG(EINSCHLIESSL.)V.BALLAST,	
	SOWIE ANGEBAUTEN U./ODER AUFGESATTELTEN GERAETEN.	
	GESAMTMASSE,F.SCHWERE ZUGARBEITEN = 8700 KG	
	GESAMTMASSE F.ZAPFWELLENARBEITEN U.STRASSENFAHRTEN	
	F.BREMSPRUEFUNG = 10000 KG	
	HA-LAST.STAT.F.SCHWERE ZUGARB.=69000 N	
	HA-LAST.STAT.F.ZAPFW.ARBEITEN U.STRASSENFAHRTEN	
	F.BREMSPRUEFUNG = 90000 N	
	DURCHGEHENDE HUBKRAFT V.KRAFTHEBER IN KOPPELEBENE	
	= 68200 N .	
	REIFEN:(HA) 580/70 R38 R.IND 0,881 M	
	REIFEN:(VA) 480/70 R28 R.IND. 0,670 M	
	ENDGESCHWINDIGKEIT MIT MOTORELEKTRONIK BREGRENZT	
	MAX.SPEED: 50,0 KM/H	
	TRIEBWERKSDATEN: MAXIMAL ZUL.HOECHSTWERTE	
	GETR.EING.LEIST:	
	P(KW) T(NM) N(U/MIN)	
	110,3 448,1 2350 NENN.GETRIEBEEINGANGSLEISTUNG	
	(FELD CHARAKTERISTIK: V < 25 KM/H)	
	110,3 448,1 2350 NENN.GETRIEBEEINGANGSLEISTUNG	
	(STRASSEN CHARAKT.: V > 25 KM/H)	



Pos.	Information	Amendment number
	115,9 527,1 2100 MAX. GETRIEBEEINGANGSLEISTUNG	
	95,5 608,0 1500 MAX.TORQUE GETR.EINGANGSLEISTUNG	
	ENTSPR. 105,00KW(AM ZW.-STUMMEL B.N=1069 1/MIN GEMESS.	
	EING.NENNMOMENT: T=448,1 NM (FAHRANTRIEB 419,5 NM)	
	MOMENTUEBERHOEHUNG,BEZOGEN A.EINGANGSNENNMOMENT	
	F=1,36 (FAHRANTRIEB: 1,38) BEI N=1500 1/MIN	
	HA-MOMENT (2% PUNKT DES DF HA-LASTKOLLEKTIVES)	
	T= 39500 NM .	
	LEISTUNGSTEILUNG BEI SCHWEREN ZUGARBEITEN	
	IM DAUERBETRIEB HA/VA =75-80 %/20-25% .	
	ZAPFW.ABTR.LEIST.: P= 59,0 KW BEI N = 575 1/MIN	
	UND BEI N = 789 1/MIN	
	ZAPFW.ABTR.LEIST.: P= 100,3 KW BEI N= 1069 1/MIN	
	ARBEITSHYDRAULIK PUMPENLEISTUNG :	
	98 % DER GESAMTEINSATZZEIT = OD.KLEINER 27 KW,	
	2 % DER GESAMTEINSATZZEIT = OD GROESSER 27 KW ZUL.	
	RUECKWAERTSGANG-DAUERBELASTUNG:	
	GETR.EINGANGSLEISTG.:(BEI N= 2350 1/MIN) 57 KW BZW.	
	HA-MOMENT (2%-PUNKT DES KHD HA-LASTKOLLEKTIVES)	
	T = 19750 NM .	
	KRIECHGANG-DAUERBELASTUNG:	
	HA-MOMENT (2% PUNKT DES KHD HA-LASTKOLLEKTIVES)	
	T= 19750 NM .	
	HINWEIS FUER ANWENDER: IM KRIECHGANG NUR ZW-ARBEITEN,	
	SCHWERE ZUGARBEITEN NICHT GESTATTET	
	OELHAUSHALT: GEMEINSAM	
	SCHMIEROELMENGE FUER BREMSE U.KEGELTRIEB AUS NEUTRAL-	
	UMLAUF DER ARBEITSHYDRAULIK, GROESSE DER ARBEITS-	
	HYDRAULIKPUMPE MIND. 28 CCM/UMDR. GEFILTERT MIT	
	ABSCHIDEGRAD 33 % ALLER TEILCHEN GROESSER 10 MYM,	
	95 % ALLER TEILCHEN GROESSER 30 MYM	
	OELTEMPERATUR ZULAESSIG:	
	BEI SCHWEREN ZUGARBEITEN IM FELD: DAUER 80 GRAD C	



Pos.	Information	Amendment number
	KURZZEITIG 90 GRAD C .	
	BEI TRANSPORTFAHRTEN MIT MAX.GESCHW.: DAUER 100 GRD C	
	OELSPEZ.ENTSPR.ZF-SCHMIERSTOFFLISTE:	
	F.SCHALTGETR. TE-ML 06	
	F.HA-PLANETENGETR. TE-ML 05	
	F.HYDROSTATISCHE BREMSENBETAETIGUNG:	
	DUENNFLUESSIGES MINERALOEL Z.B.PENTOSIN	
	OELSTAND:(OELEINFUELLMENGE BEI OELWECHSEL O.FILTERWECHSEL)	
	BASIS: 55 MM UNTER HW-MITTE CA.72 LTR.ENTSPR.MITTE	
	OELSTANDSSCHAUGLAS AN HA RECHTS	
	ERHOEHT: 30 MM UNTER HW-MITTE CA.78 LTR.ENTSPR.MITTE	
	OELSTANDSSCHAUGLAS AN HA LINKS	
	OELEINFUELLMENGE FUER HA-PLANETENGETR. JE : 10 LTR.	
	ZULAESSIGE OELENTNAHMEMENGE:	
	BEI BASISOELSTAND:	
	IM STAND U.EBENE = 32 LTR.	
	BEI FAHRT U. 14 GRAD LAENGS-U.QUERNEIGUNG = 20 LTR.	
	BEI ERHOEHTEM OELSTAND:	
	IM STAND U.EBENE = 40 LTR.	
	BEI FAHRT U. 14 GRAD LAENGS-U.QUERNEIGUNG = 28 LTR.	
	PRODUCT DESCRIPTION:	
	AUFBAU:	
	EINGANGSWELLE	
	LASTSCHALT-SPLITGRUPPE 4 VORW. / 4 RUECKW.	
	ELEKTRONISCH GESTEUERT, ELEKTRISCH-HYDRAULISCH	
	BETAETIGT	
	NASSE LAMELLEN-HAUPTKUPPL.;ELEKTRISCH HYDRAULISCH	
	BETAETIGT,ELEKTRONISCH-UEBER PROPORTIONALVENTIL-	
	GESTEUERT	
	VOLLSYNCHRONISIERTES 6 GANG HAUPTGETR.MIT AUSSENL.	
	SEITL.SCHALTUNG	
	SYNCHRONISIERTE KRIECHGANGGRUPPE, 5/6 GANG FUER	
	KRIECHGANGARBEITEN MECH.GESPERT, MIT AUSSENLIEGENDEM	



Pos.	Information	Amendment number
	ANSCHLUSS FUER MECH.BETAETIGUNG (DREHWELLE)	
	VORDERACHSANTRIEB ZUSCHALTBAR MIT NASSER LAMELLEN- .	
	KUPPLUNG ELEKTRISCH-HYDRAULISCH BETAETIGT	
	ABREISSMOMENT 1700 BIS 2100 NM (MUE=0,12)	
	HYDRAULISCH GEOEFFNET, MIT TELLERFEDER GESCHLOSSEN	
	ABTRIEBSSTUMMEL AUSGELEGT F.LAENGENAUSGLEICH	
	GELENKWELLE	
	PUMPENANTRIEB:	
	ANSCHLUSSMOEGlichkeit FUER KRAFTHEBERPUMPE	
	SCHMIERKREISSICHERHEITVENTIL	
	GETRIEBEPUMPE: 36 CCM/U UND KALTSTARTSICHERHEITS-	
	VENTIL UND SAUGFEINFILTER	
	NASSE ZW-LAMELLENKUPPLUNG ELEKTR.-HYDRAULISCH	
	GESCHLOSSEN, MIT FEDERKRAFT GEOEFFNET	
	KLAUENGESCHALTETE ZAPFW.-ABTR.-STUFEN MIT AUSSEN-	
	LIEGENDEN ANSCHLUSS (DREHWELLE)	
	HINTERACHS-AUSGLEICHSGETRIEBE MIT LAMELLENSPERRE *	
	ELEKTR.-HYDRAULISCH BETAETIGT	
	NASSE BETRIEBSBREMSE, HYDROSTATISCH BETAETIGT,	
	BEI EINER BETRIEBSBREMSUNG WIRD DIE VA KUPPLUNG-	
	AUTOMATISCH ZUGESCHALTET	
	FESTSTELLBREMSE, MECHANISCH BETAETIGT	
	HYDR.STEUERUNG.F.GETRIEBESTEUERUNG U.NEBENABTR.	
	MIT HUBARMEN OHNE HUBZYLINDER U.OHNE BOCK	
	F.QUERLENKER	
	MIT AUSSENLIEGENDER SEITLICHER SCHALTUNG	
	MIT HA-ENDABTRIEB	
	ANZAHL DER GAENGE:	
	16 KRIECHG. VORW.	
	16 KRIECHG.RUECKW.	
	24 NORMALG. VORW.	
	24 NORMALG.RUECKW.	
	INPUT:	



Pos.	Information	Amendment number
	FAHRANTR.WELLE,ZAHNW.PROFIL W35X2X30X16X9F DIN 5480	
	ABTRIEBSDREHZAHLN DER ZAPFW-STUFEN BEI N MOT =2300 1/MIN	
	1.STUFE = 562 1/MIN	
	2.STUFE = 789 1/MIN	
	3.STUFE = 1069 1/MIN	
	4.STUFE = 1467 1/MIN	
	OUTPUT:	
	VORDERRADABTR.WELLE:ZAHNW.PROFIL W35X1,25X30X26X9H	
	DIN 5480	
	ZAPFWELLENABTRIEBSSTUMMEL: FORM I; 1 3/8" DIN 9611	
	HINTERACHS-FLANSCHMASS = 1890 MM	
	LOCHKREIS: 275 MM	
	RADBOLZEN 8X M22X1,5	
	KRAFTHEBER-PUMPENANTR. SAE-FLANSCH + ZAHNNABENPROFIL	
	W38X1,25X30X29X9H NACH DIN 5480	
	STEUERUNG LASTSCHALTBARE 4 GANG-WENDEGRUPPE	
	4 GG-LASTSCHALTUNGEN ELEKTRONISCH GESTEUERT	
	VORW.-RUECKW.-SCHALTUNGEN U.ANFAHREN AUTOMATISIERT	
	SENSOREN:	
	DREHZ.-SENSOR FUER GETRIEBEEINGANGSDREHZAHL .	
	DREHZ.-SENSOR FUER SPLITTER-ABTRIEBSDREHZAHL .	
	DREHZ.-SENSOR FUER HAUPTW.-DREHZAHL (FAHRGESCHW.) .	
	TEMP. -SENSOR (IN PUMPENDRUCKSEITE)	
	DRUCKSCHALTER "18 BAR" FUER SYSTEMDRUCKUEBERWACHUNG .	
	DREHZ.-SENSOR FUER ABTRIEBSDREHZAHL HAUPTKUPPLUNG	
	STOESSELSCHALTER F.ANLASSSPERRE U.NEUTRALSTELLUNG	
	6-GANGTEIL	
	WAHLWEISE DREHZ.-SENSOR F.ZAPFWELLENABTRIEBSDREHZAHL	
	ELEKTRO-HYDR.PROPORTIONALVENTIL FUER HK-	
	ANSTEUERUNG MIT VERROHRUNG	
	ELEKT.STEUERGERAET FUER GETRIEBE - STEUERUNG	
	WIRD VOM KUNDEN SEPARAT BESTELLT	
	6009 084 011 (DIREKTE ANLIEFERUNG)	



Pos.	Information	Amendment number
	GETRIEBESTEUERUNG EST-57	
	NENNSPANNUNG 12 V, MIT ISO-DIAGNOSE-SCHNITTSTELLE	
	UND DISPLAY-SCHNITTSTELLE .	
	FUNKTIONSUMFANG ENTSPR.ZF-PFLICHTENHEFT:	
	HARDWARE: 6009 384 001	
	SOFTWARE: SW > V701 MIT BANDENDEPROGRAMMIERUNG	
	IM FAHRZEUG AKTIVIERT	
	VERKABELUNG:	
	DF -LIEFERUMFANG ENTSPR.STROMLAUFPLAN 6029 700 964	
	ALLE ELEKTR.STECKVERBINDUNGEN SIND IN EINBAUZEICHNUNG	
	2093 600 021 BEZEICHNET .	
	BETAETIGUNG:	
	6-GANG HAUPTGETR. MIT AUSSENLIEGENDER SEITLICHER	
	SCHALTUNG, MIT ANSCHLUSSMOEGlichkeit F.SCHALTHEBEL	
	KRIECHGANGGRUPPE: DREHWELLE MIT QUERBOHRG.F.BEFESTG.	
	EINES SCHALTHEBELS	
	ZAPFWELLENUMSCHALTUNG: MECH MIT SCHALTHEBEL	
	FESTSTELLBREMSE: MECH.BETAETIGT	
	BETRIEBSBREMSE: HYDROSTATISCH BETAETIGT	
	FAHRKUPPLUNG: ELEKTRO-HYDR.UEBER KUPPL.PEDAL	
	ODER FAHRSCHALTER BETAETIGT,ELEKTRONISCH GESTEUERT	
	ZUSCHALTUNG DER VA-KUPLUNG, ZW-KUPPLUNG U.HA-SPERR-	
	DIFF. ELEKTRISCH-HYDR.MIT 3/2 WEGE MAGNETVENTIL	
	BETAETIGT	
	LASTSCHALTSPLITTER: ELEKTRISCH-HYDRAULISCH	
	MIT +/- TIPPKNOPFE (KUNDENBEIST.)BETAETIGT	
	U. ELEKTRONISCH GESTEUERT	
	REVERSIEREN UND ANFAHREN MIT ELEKTR.FAHRSCHALTER	
	MIT V/N/R POSITION UND ELEKTRONISCHE ANFAHRSPERRE	
	(KUNDENBEREITSTELLUNG) ODER KUPPLUNGSPEDAL MOEGlich	
	KRAFTHEBER-BETAETIGUNG IST DF -LIEFERUMFANG	
	EINBAU UNTERLAGEN	
	SCHEMATA:	





Pos.	Information	Amendment number
	TRIEBWERK: 2093 700 162	
	HYDR.SCHEMA: 2093 700 142	
	HYDR.STEUERG:2093 700 127	
	BETRIEBS-U.FESTSTELLBREMSE: (FA.STEYR)	
	EINBAUZEICHNUNG:	
	TRIEBWERK: 2093 600 021	
	STEUERGERAET:ELEKTRONISCH 6009 676 002 *	
	HINTERACHSE: 1331 00 00 00 57	
	ROHRLEITUNGSPLAN: 1331 00 00 00 58	
	BEDIENUNGSANLEITUNG:	
	GETRIEBE-EINBAUVORSCHRIFTEN:	
	BETRIEBS-U. FESTSTELLBREMSE: (FA.STEYR)	
	VORSCHRIFT:BANDENENDEPROGRAMMIERUNG 2093 700 150	
	KUPPLUNGSPEDALSENSORIK; NACH ZF-PFLICHTENHEFT	
	NR. 472 2095 131	
	STROMLAUFPLAN: 6029 700 964	
	VORSCHRIFT: CODES F.GETRIEBEVARIANTEN 2093 700 177	
	VORSCHRIFT: 2093 700 150	
	SCHNITTZEICHNUNGEN:	
	GETR.LAENGSSCHNITT: 2093 000 020	
	QUERSCHNITT HINTERACHSE: 1331 00 00 00 55*	
	ZAPFWELLE 1331 00 00 00 26	
	INNENLIEGENDE SCHALTUNG: 2093 000 014	
	AUSSENLIEGENDE SCHALTUNG: 2093 000 015	
	HYDR.STEUERUNG: 2093 000 010	
	PUMPENANTR.: 2093 000 021	
	DOPPELKONUS-SYN.: 6002 000 668	
	SYNCHRONISIERUNG 114: 6002 000 205	
	SYNCHRONISIERUNG 90: 6002 000 205	
	EINSTELL U.MONTAGEVORSCHRIFTEN:	
	SYNCHRONISIERUNG-EINSTELLUNG: 2095 700 102	
	KEGELTRIEBEINSTELLUNG: 2093 700 069	
	EINBAUVORSCHRIFT: F.GETR.VERKABELUNG 6029 701 016	



Pos.	Information	Amendment number
	HYDR.BETAETG. BETRIEBS-U.FESTST.BR.:(FA.STEYR)	
	MONTAGEVORSCHR.HYDR.STEUERUNG: 2093 700 070	
	INNENLIEGENDE SCHALTUNG: 2093 700 087	
	MECHANISCHE SCHALTUNG: 2093 700 123	
	EINST.VORSCHR.HYDR.HALTEDRUCKABSCH. 2093 700 091	
	EINST.-VORSCHR.18 BAR SYSTEMDRUCKV.:2094 700 051	
	EINST.-VORSCHR.KALTSTART-S-VENTIL: 2094 700 069	
	EINST.-VORSCHR.DRUCKMODULATIONSV.: 2093 700 080	
	VORSCHRIFT F. GEWACHSTE SCHRAUBEN: 2094 700 065	
	EINST.KRIECHGANG U.KUPPLUNGSWELLE: 2093 700 139	
	MONTAGEVORSCHRIFT VA 2093 700 088	
	MONTAGEVORSCHRIFT HK 2093 700 138	
	PRUEFVORSCHRIFT SCHMIER-DBV 2093 700 084	
	MONTAGEVORSCHRIFT RWDR 2093 700 082	
	ANWEISUNG FUER KRIECHGANGSCHALTUNG: 2093 700 147	
	ABSCHLEPPVORSCHRIFT: 2093 700 074	
	TEST SPECIFICATION	
	SCHALTGETR.KPL.: 2093 760 013(2)	
	HYDR.STEUERUNG: 2093 760 010	
	ERST-OELFUELLUNG V.SCHALTGETRIEBE BEI AUSLIEFERUNG	
	NICHT ENTHALTEN	
	ENDABTRIEBE/PLANETENGETRIEBE BEFUELLT	
	HYDROSTATIKKREIS V.BETR.BREMSE BEFUELLT UND ENTLUEFTET	
	HYDROSTATISCHER SEKUNDAERKREIS V.HAUPTKUPPLUNG	
	BEFUELLT UND ENTLUEFTET	
	GESAMT-TROCKENMASSE: 1634KG	
	AUSSENFLAECHE: GRUNDIERT	
	COLOUR: 5 BLACK RAL 9005	
	KONSERVIERUNGSMITTEL "HENKEL P3 GERO-COR 3"	
	FUER DIE ENTSPRECHEND IN DER EINBAUZEICHNUNG	
	BEZEICHNETEN FLAECHE.	
	PACKING:	

# Assembly group overview

Page 1 from 1

Material number: 2093.009.061



T 7229 L /

Graphics	Pos.	Material number	Name	Quantity	Amend. no.	Techn. Info.
	10	2093.099.001	T 7229 L	1		
	20	2093.093.001	REAR AXLE	1		

# Assembly group overview

Page 1 from 3

Material number: 2093.099.001



T 7229 L /

Graphics	Pos.	Material number	Name	Quantity	Amend. no.	Techn. Info.
209314900400	500	2093.149.004	INPUT SHAFT	1		
209316804001	470	2093.168.040	SPLITTER BOX	1		
209315902400	450	2093.159.024	LASTSCHALTGR	1		
209316002400	460	2093.160.024	HOUSING	1		
209310105200	10	2093.101.052	HOUSING	1		
209311000100	130	2093.110.001	P.T.O. SHAFT	1		
209311040100	140	2093.110.401	P.T.O. SHAFT	1		
209311401000	190	2093.114.010	CRAWLER	1		
209310302800	30	2093.103.028	COUNTERSHAFT	1		
209310401800	40	2093.104.018	MAIN SHAFT	1		
209310440900	50	2093.104.409	MAIN SHAFT	1		
209314601100	350	2093.146.011	FRONT WH.DRIVE	1		
209314642000	360	2093.146.420	FRONT WH.DRIVE	1		
209315501600	530	2093.155.016	REMOTE CONTROL	1		
209310603500	70	2093.106.035	SHIFT SYSTEM	1		
209315201900	410	2093.152.019	HYDR.CONTROL	1		

# Assembly group overview

Page 2 from 3

Material number: 2093.099.001



T 7229 L /

Graphics	Pos.	Material number	Name	Quantity	Amend. no.	Techn. Info.
209315240000	412	2093.152.400	HYDR.CONTROL	1		
209317701000	490	2093.177.010	HYDRAUL.CONTROL	1		
209317740000	492	2093.177.400	HYDR.CONTROL	1		
209313600600	270	2093.136.006	OIL SUPPLY	1		
209314701900	380	2093.147.019	OIL SUPPLY	1		
209314741000	390	2093.147.410	OIL SUPPLY	1		
209312201200	220	2093.122.012	PUMP DRIVE	1		
209312240700	230	2093.122.407	PUMP DRIVE	1		
209317100600	600	2093.171.006	MAIN CLUTCH	1		
209319101000	996	2093.191.010	ACCESSORIES	1		
209329805800	KIT	2093.298.058	CLUTCH	1		
	KIT	2093.298.061	INPUT SHAFT	1		
209329807300	KIT	2093.298.073	FRONT WHEEL DRIVE	1		
209329807300	KIT	2093.298.073	FRONT WHEEL DRIVE	1		
209329808300	KIT	2093.298.083	INPUT SHAFT	1		
	KIT	2093.298.098	DISC CARRIER	1		
209329814400	KIT	2093.298.144	GEAR	1		

# Assembly group overview

Page 3 from 3

Material number: 2093.099.001



T 7229 L /

Graphics	Pos.	Material number	Name	Quantity	Amend. no.	Techn. Info.
2093298144 00	KIT	2093.298.144	GEAR	1		

# Plant

Page 1 from 1

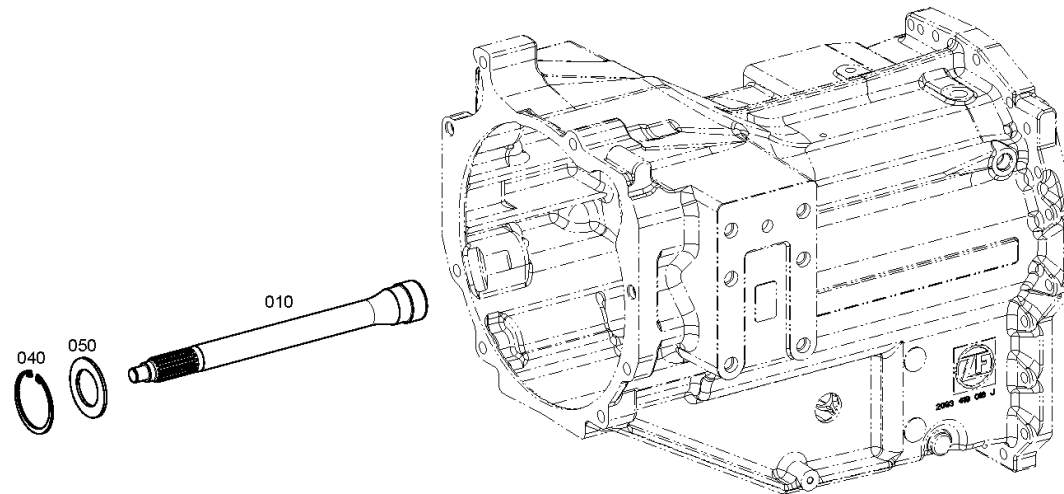
Material number: 2093.099.001

Plant: 209314900400

Material-assembly-group-no: 2093.149.004



T 7229 L /  
INPUT SHAFT



# Plant

Page 1 from 2

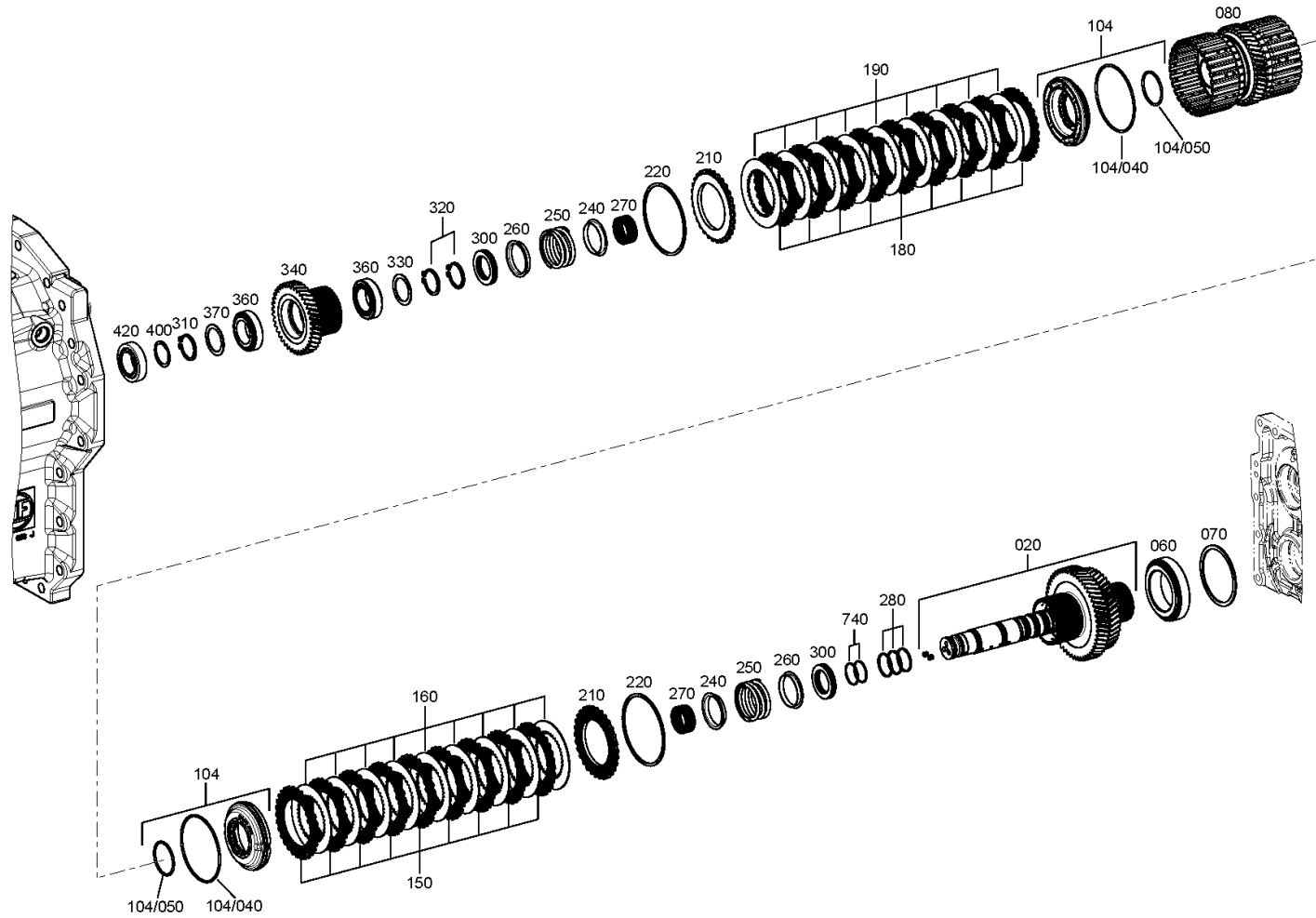
Material number: 2093.099.001

Plant: 209316804001

Material-assembly-group-no: 2093.168.040



T 7229 L /  
SPLITTER BOX





# Plant

Page 2 from 2

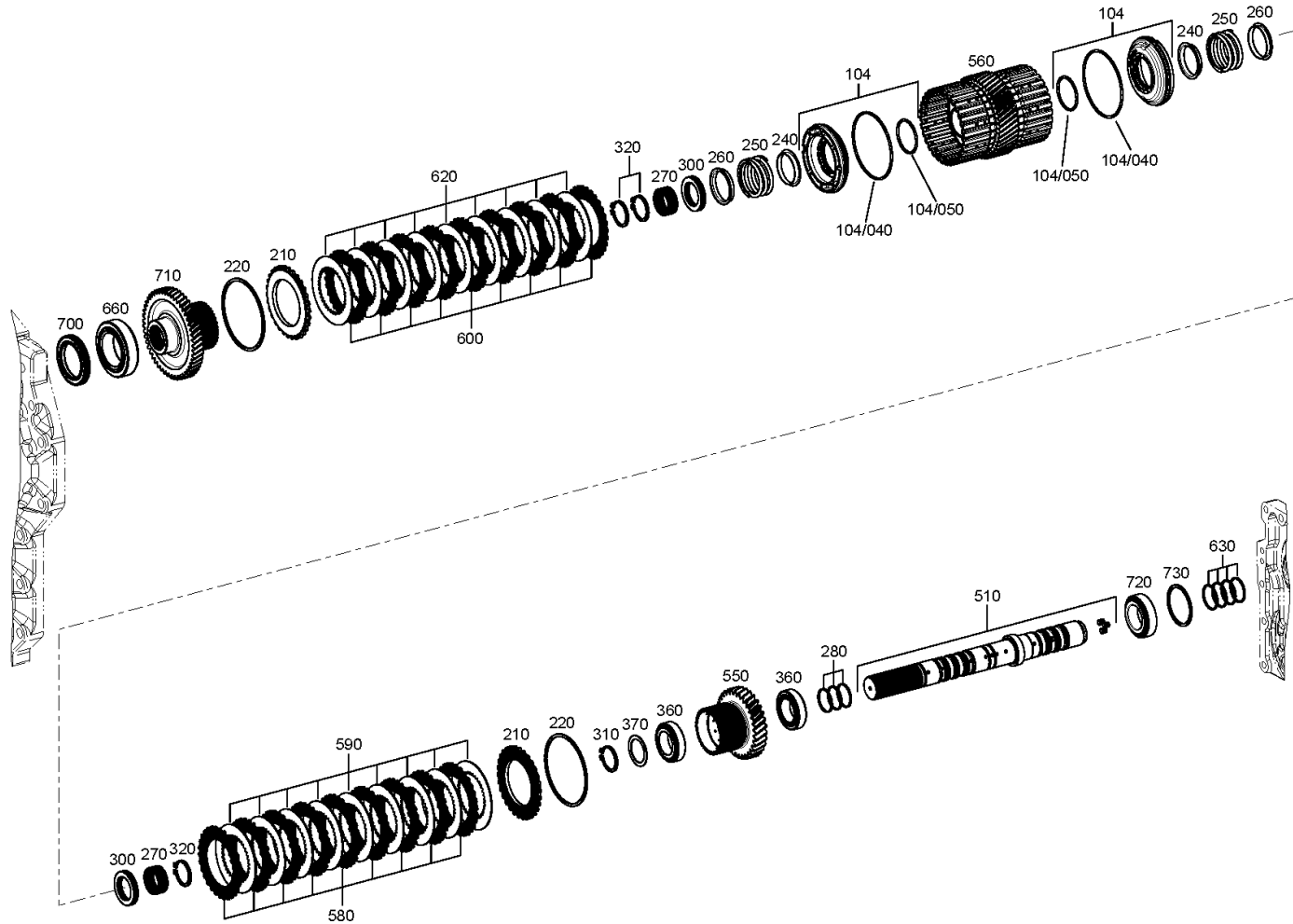
Material number: 2093.099.001

Plant: 209316804002

Material-assembly-group-no: 2093.168.040



T 7229 L /  
SPLITTER BOX



# Plant

Page 1 from 1

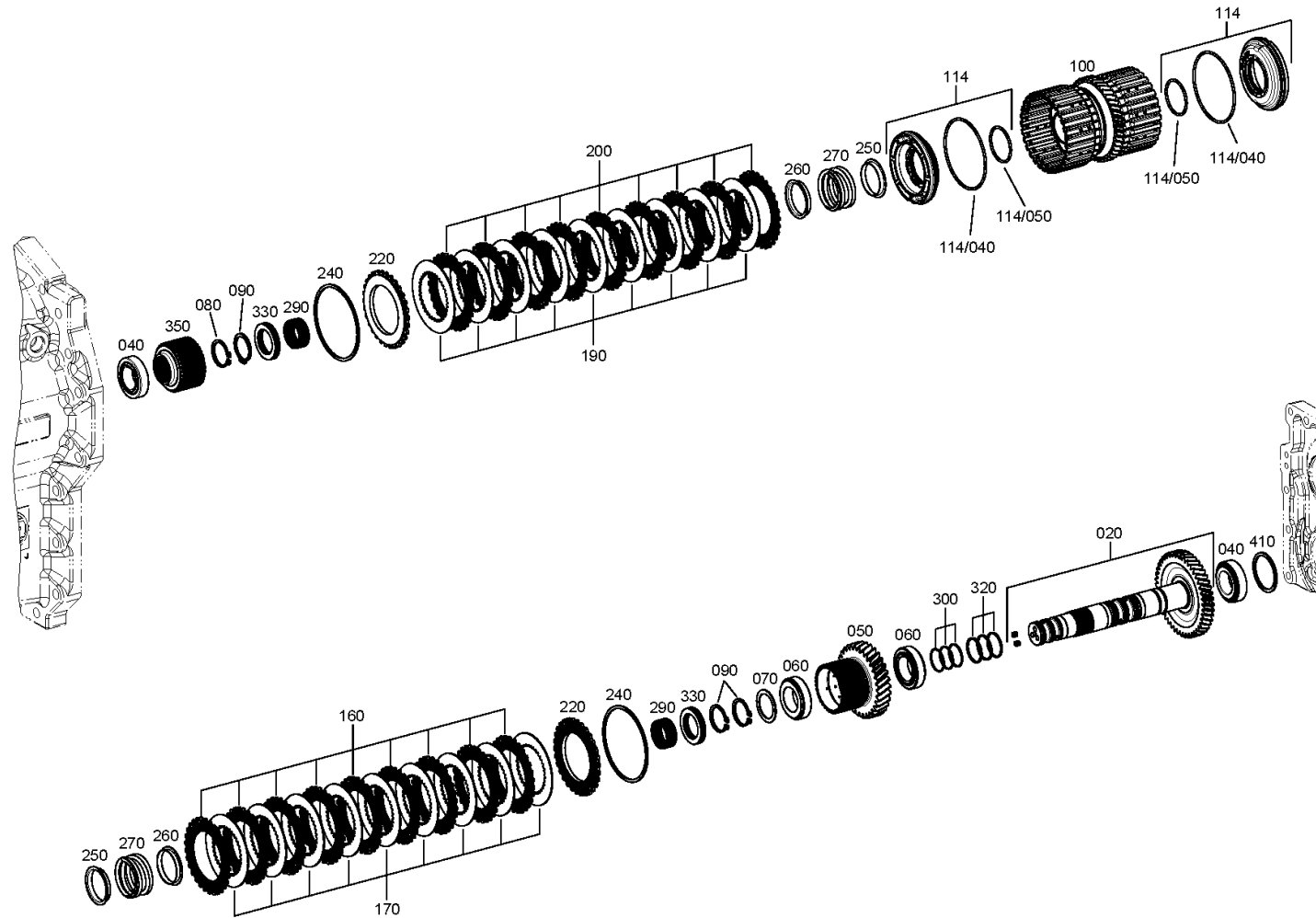
Material number: 2093.099.001

Plant: 209315902400

Material-assembly-group-no: 2093.159.024



T 7229 L /  
LASTSCHALTGR



# Plant

Page 1 from 1

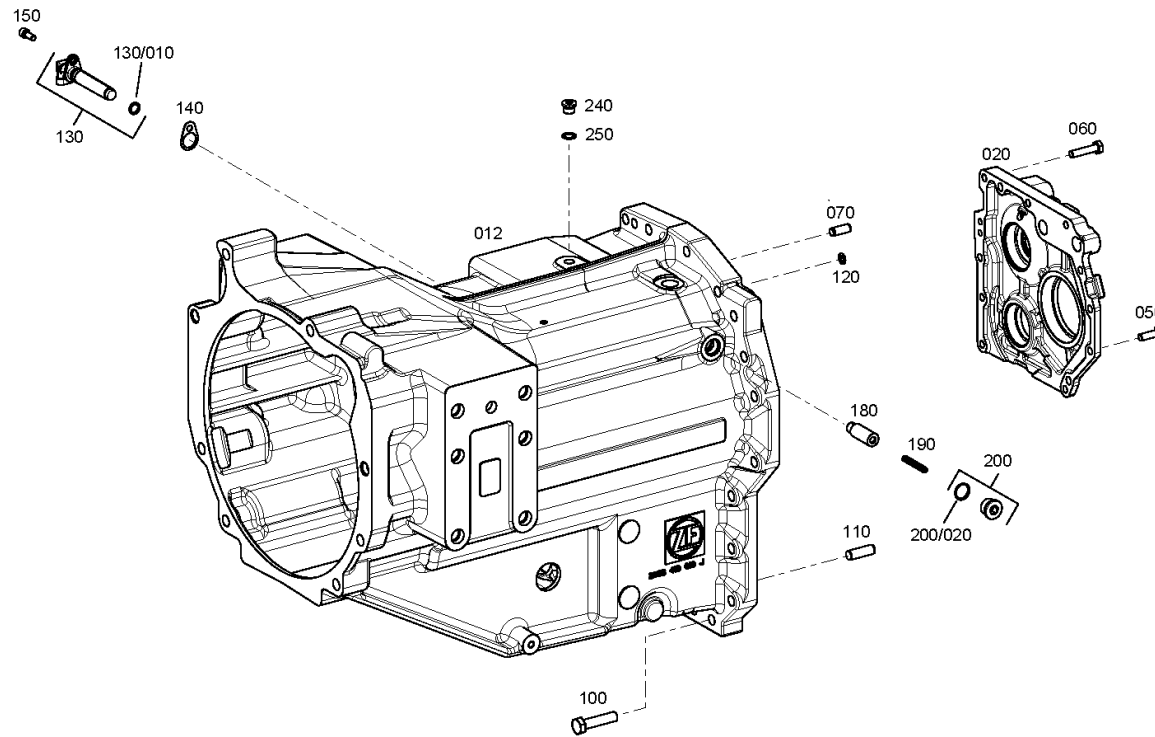
Material number: 2093.099.001

Plant: 209316002400

Material-assembly-group-no: 2093.160.024



T 7229 L /  
HOUSING



# Plant

Page 1 from 1

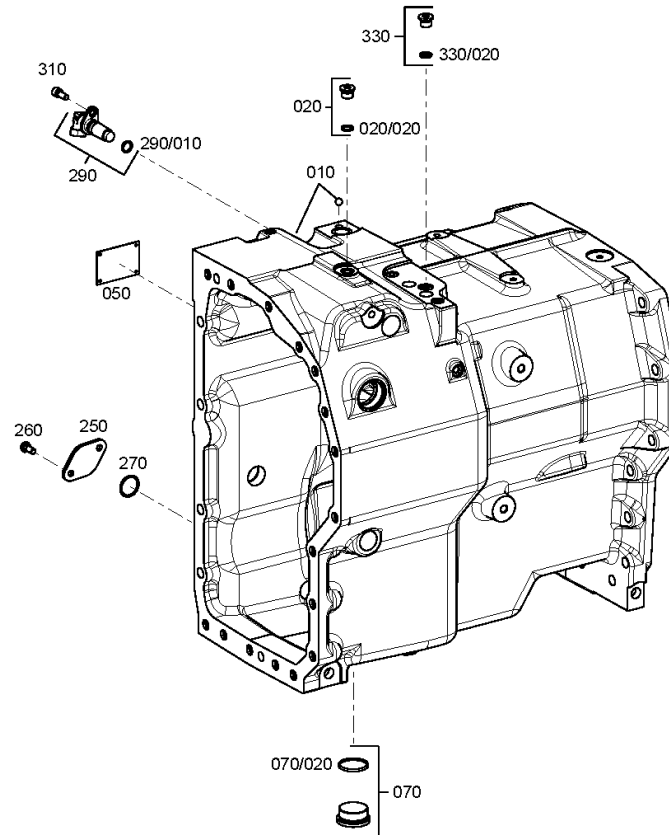
Material number: 2093.099.001

Plant: 209310105200

Material-assembly-group-no: 2093.101.052



T 7229 L /  
HOUSING



# Plant

Page 1 from 1

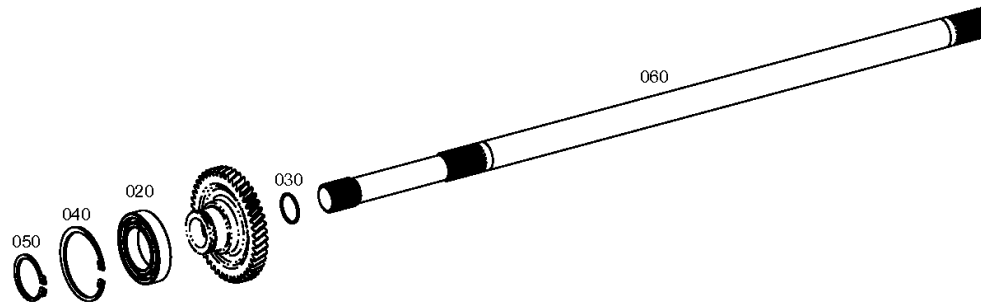
Material number: 2093.099.001

Plant: 209311000100

Material-assembly-group-no: 2093.110.001



T 7229 L /  
P.T.O. SHAFT



# Plant

Page 1 from 1

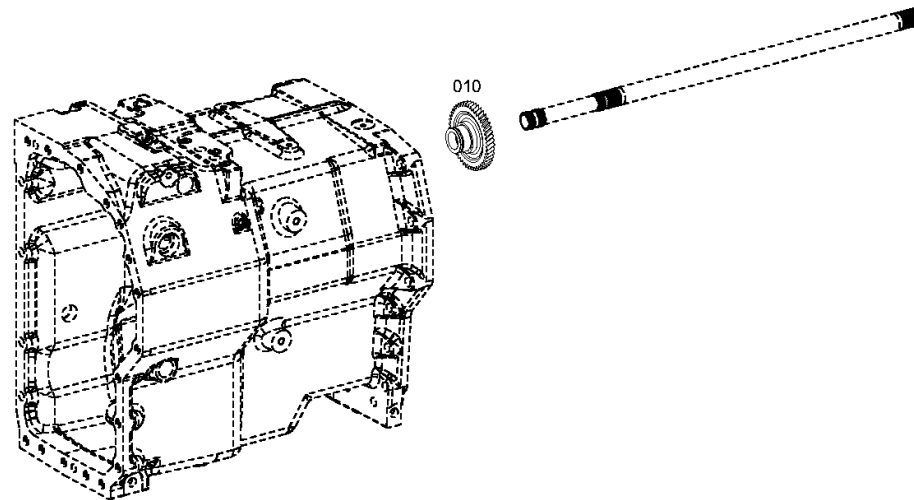
Material number: 2093.099.001

Plant: 209311040100

Material-assembly-group-no: 2093.110.401



T 7229 L /  
P.T.O. SHAFT



# Plant

Page 1 from 2

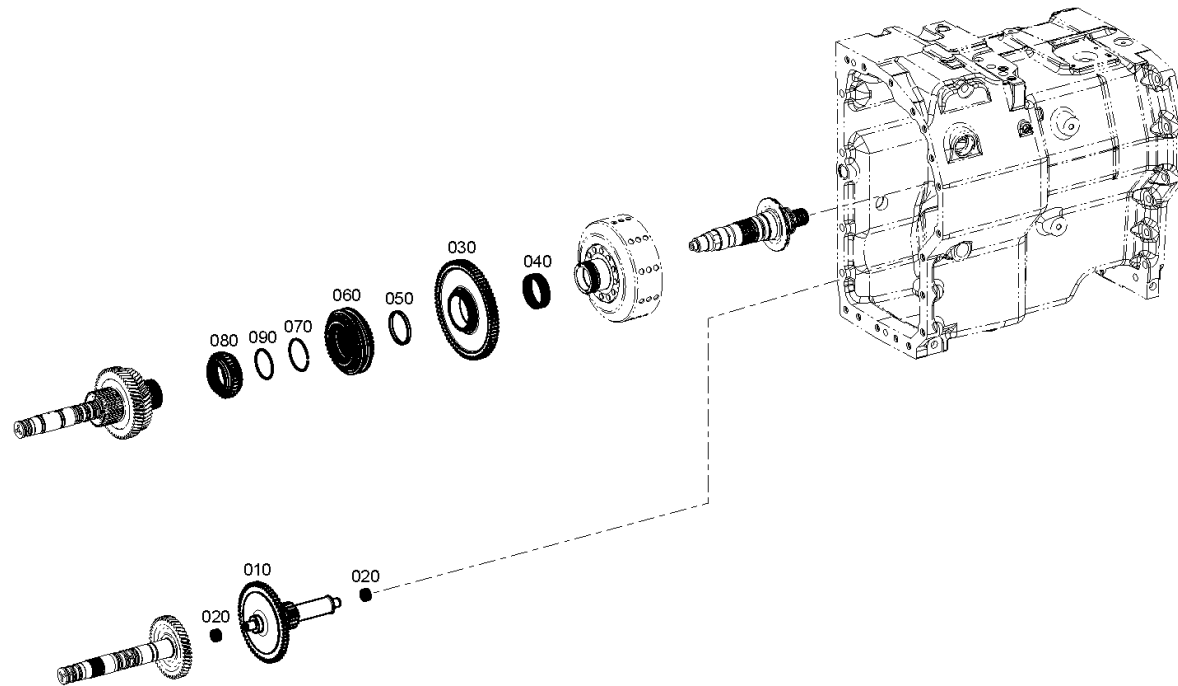
Material number: 2093.099.001

Plant: 209311401000

CRAWLER



T 7229 L /  
CRAWLER



# Plant

Page 2 from 2

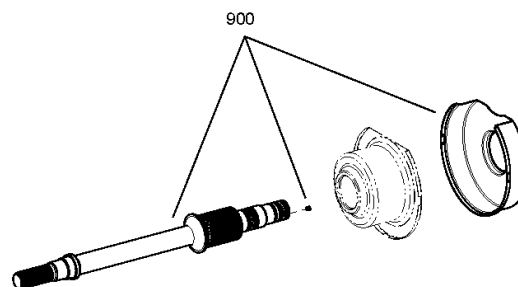
Material number: 2093.099.001

Plant: 209329808300

CRAWLER



T 7229 L /  
CRAWLER





# Plant

Page 1 from 1

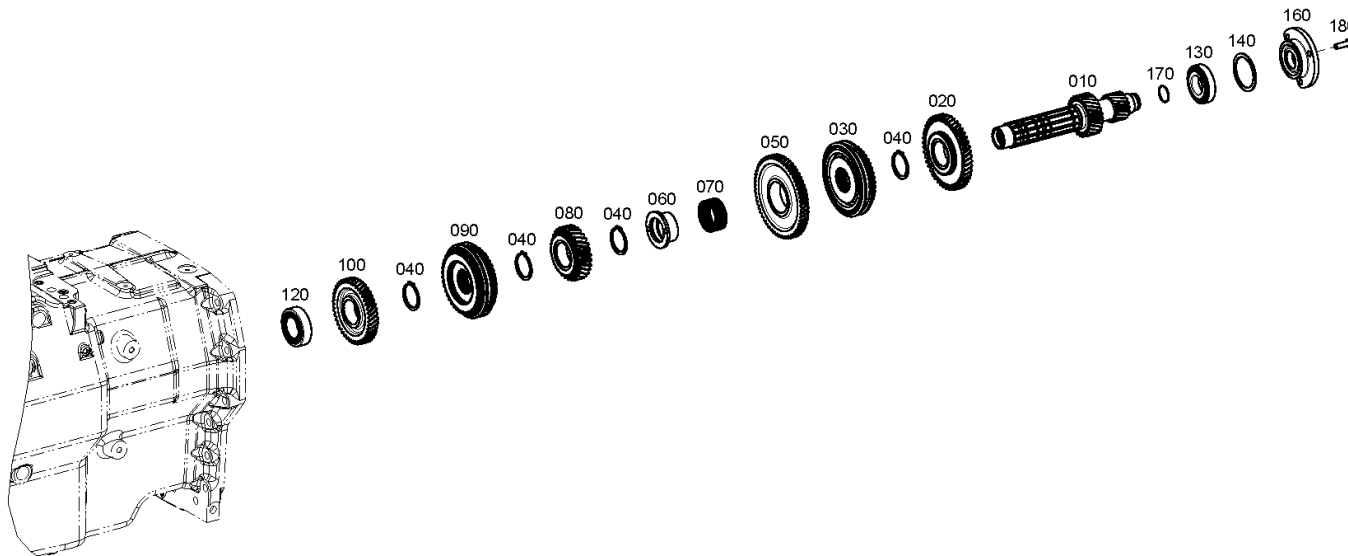
Material number: 2093.099.001

Plant: 209310302800

Material-assembly-group-no: 2093.103.028



T 7229 L /  
COUNTERSHAFT



# Plant

Page 1 from 1

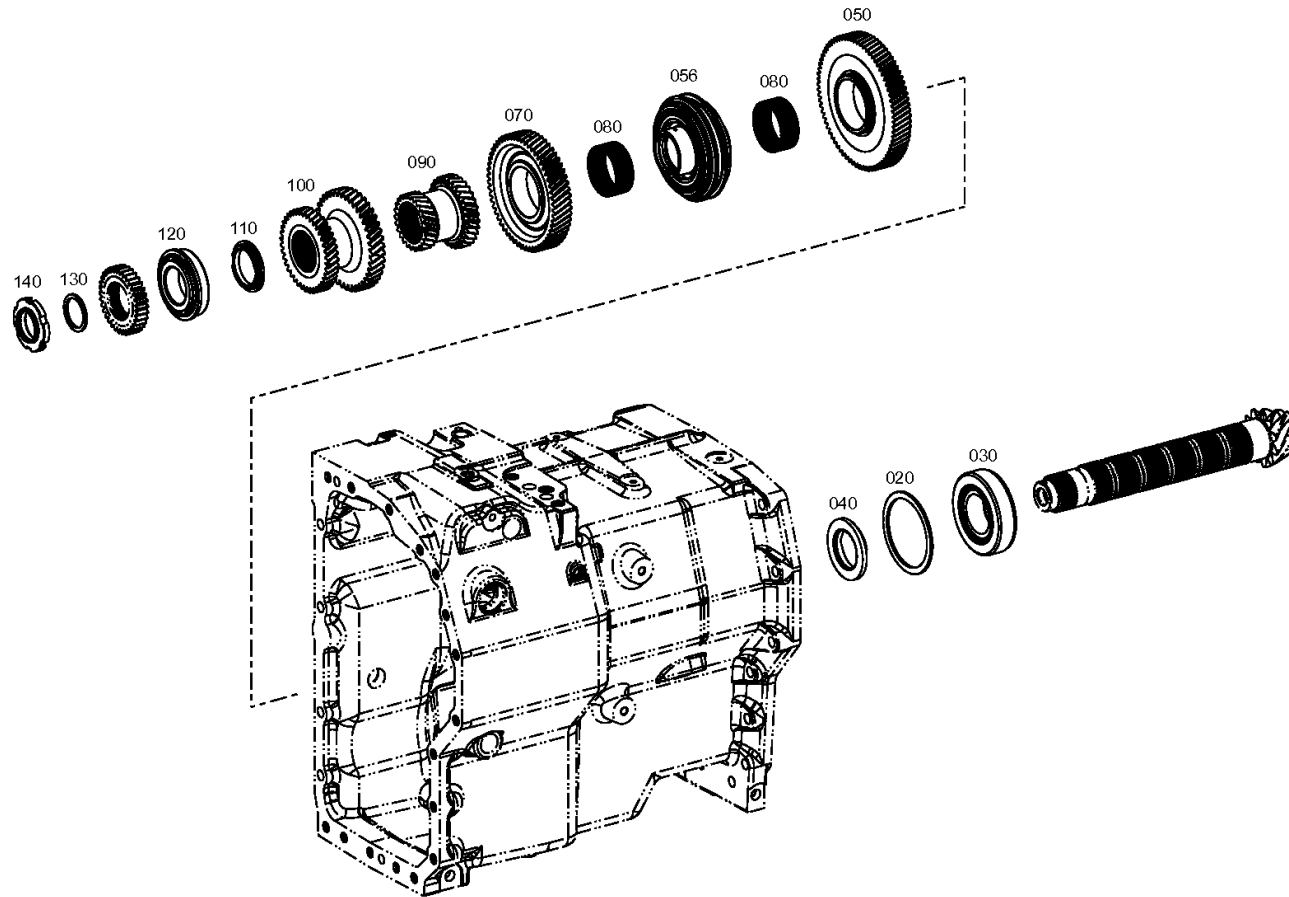
Material number: 2093.099.001

Plant: 209310401800

Material-assembly-group-no: 2093.104.018



T 7229 L /  
MAIN SHAFT



# Plant

Page 1 from 1

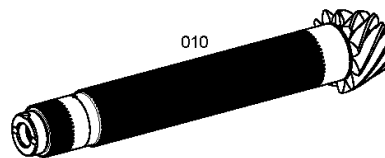
Material number: 2093.099.001

Plant: 209310440900

Material-assembly-group-no: 2093.104.409



T 7229 L /  
MAIN SHAFT



# Plant

Page 1 from 3

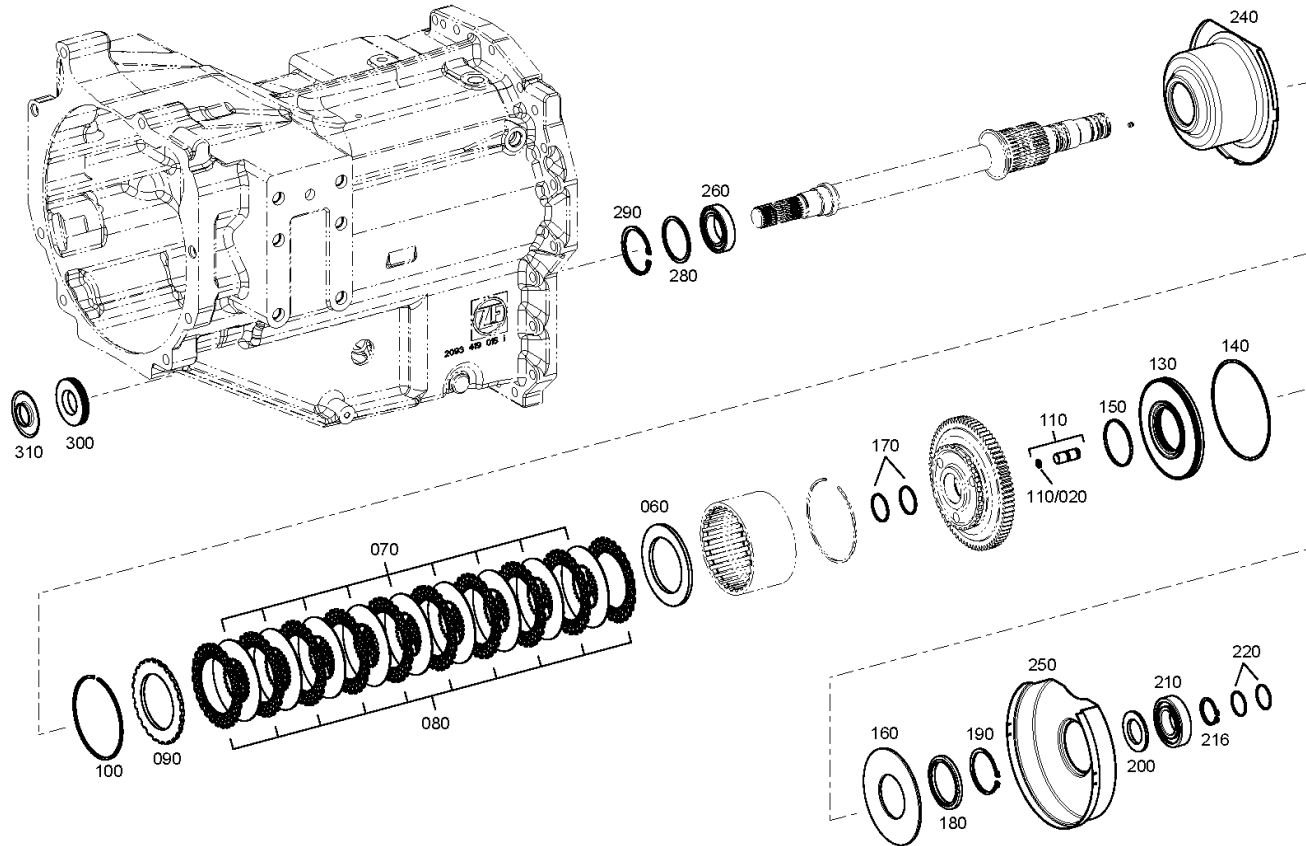
Material number: 2093.099.001

Plant: 209314601100

Material-assembly-group-no: 2093.146.011



T 7229 L /  
FRONT WH.DRIVE



# Plant

Page 2 from 3

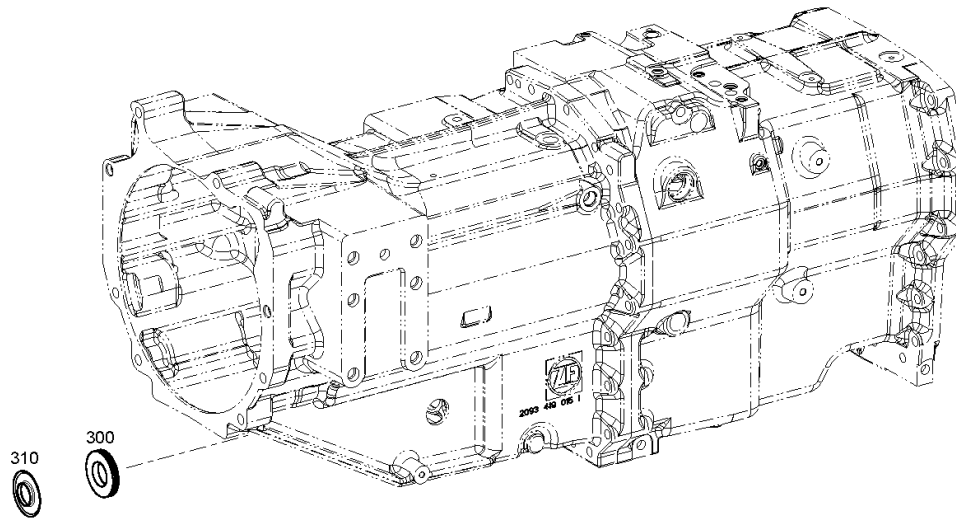
Material number: 2093.099.001

Plant: 209314601180

Material-assembly-group-no: 2093.146.011



T 7229 L /  
FRONT WH.DRIVE



# Plant

Page 3 from 3

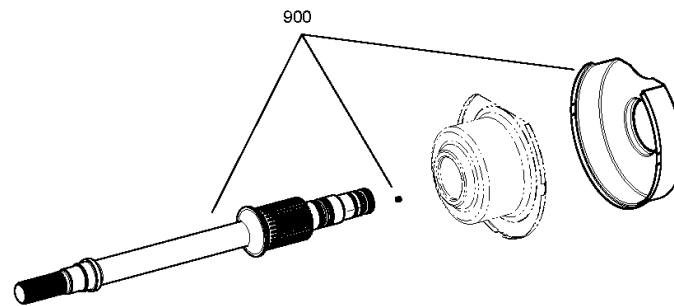
Material number: 2093.099.001

Plant: 209329808300

Material-assembly-group-no: 2093.146.011



T 7229 L /  
FRONT WH.DRIVE



# Plant

Page 1 from 1

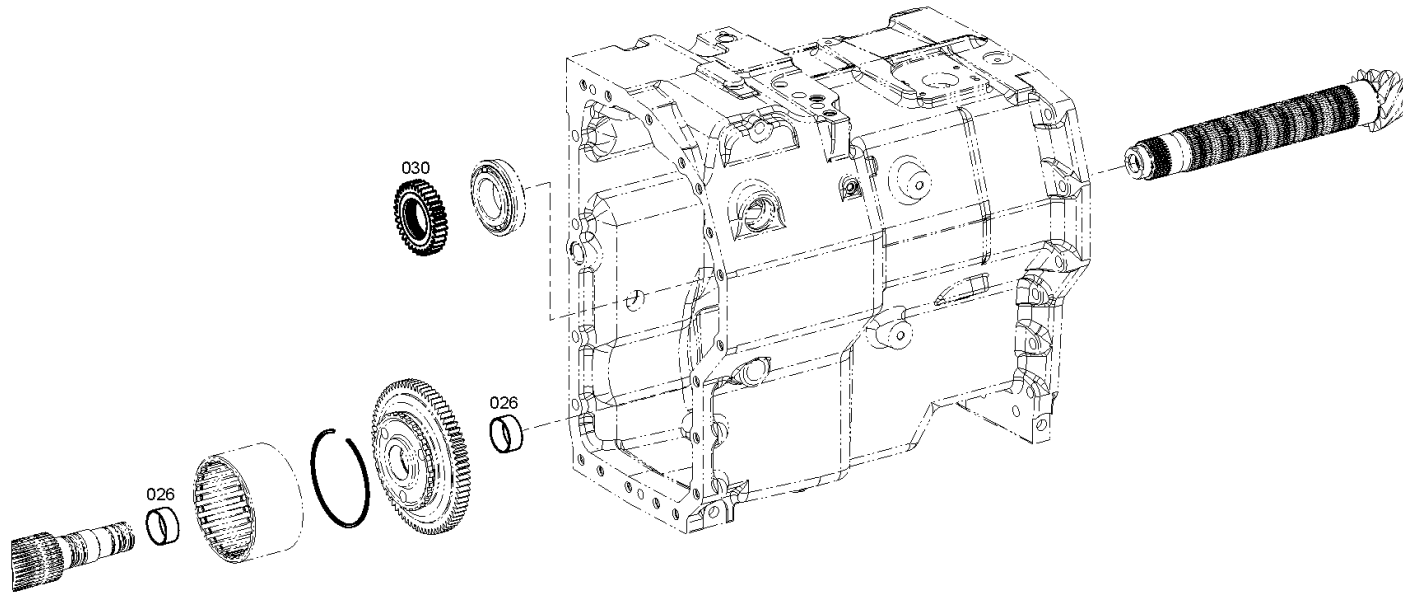
Material number: 2093.099.001

Plant: 209314642000

Material-assembly-group-no: 2093.146.420



T 7229 L /  
FRONT WH.DRIVE



# Plant

Page 1 from 1

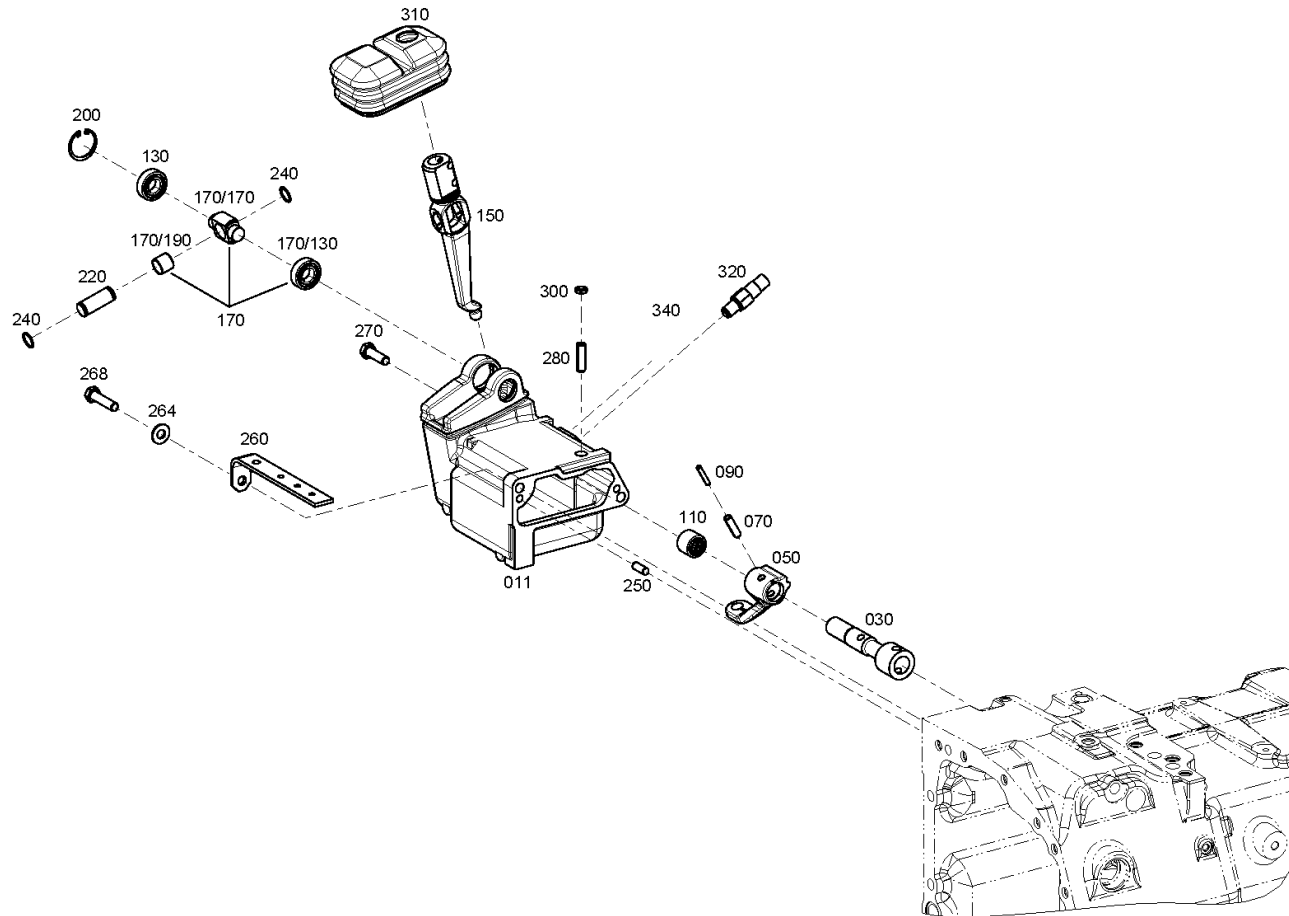
Material number: 2093.099.001

Plant: 209315501600

Material-assembly-group-no: 2093.155.016



T 7229 L /  
REMOTE CONTROL





# Plant

Page 1 from 1

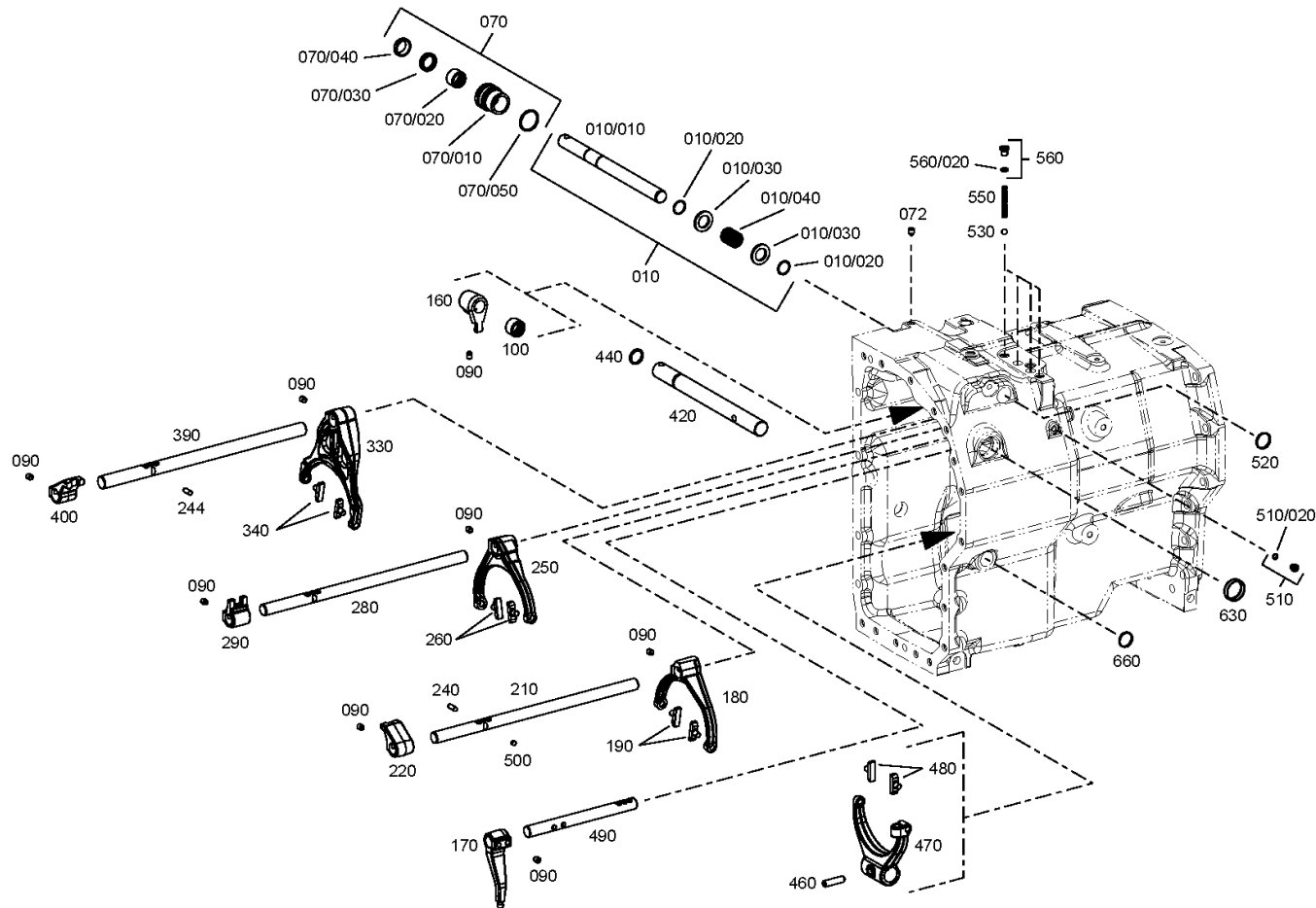
Material number: 2093.099.001

Plant: 209310603500

Material-assembly-group-no: 2093.106.035



T 7229 L /  
SHIFT SYSTEM



# Plant

Page 1 from 1

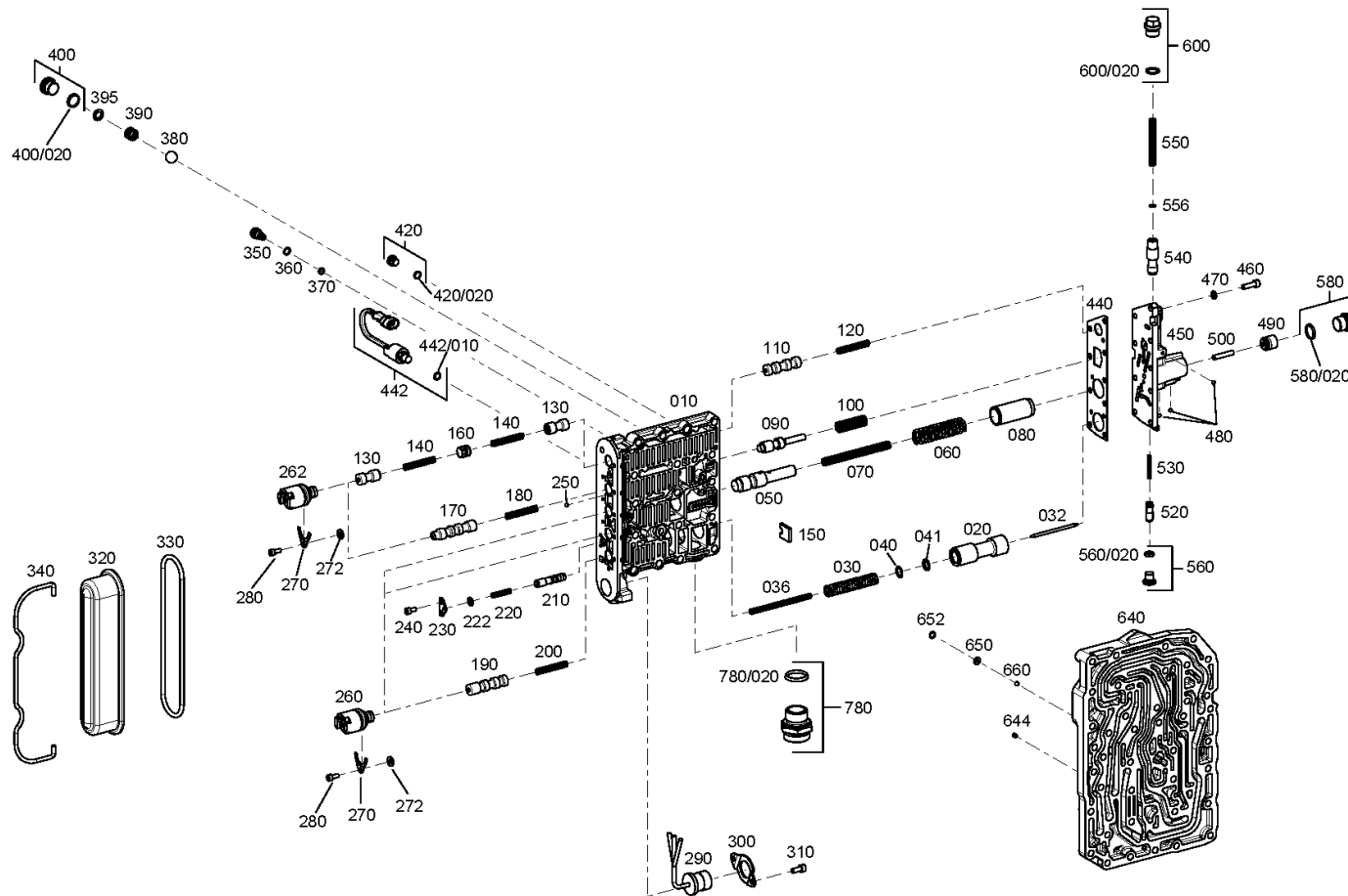
Material number: 2093.099.001

Plant: 209315201900

Material-assembly-group-no: 2093.152.019



T 7229 L /  
HYDR.CONTROL



# Plant

Page 1 from 1

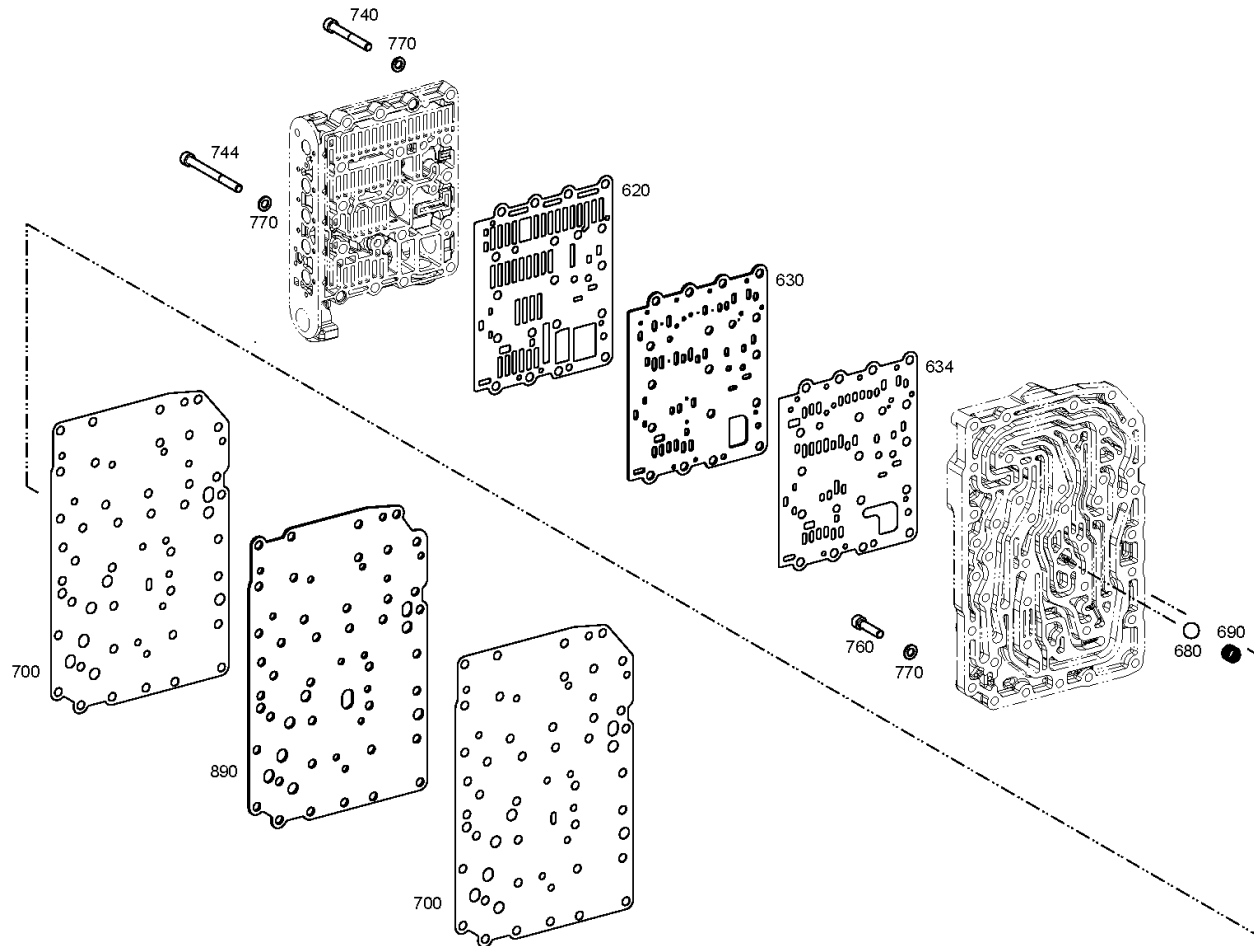
Material number: 2093.099.001

Plant: 209315240000

Material-assembly-group-no: 2093.152.400



T 7229 L /  
HYDR.CONTROL



# Plant

Page 1 from 2

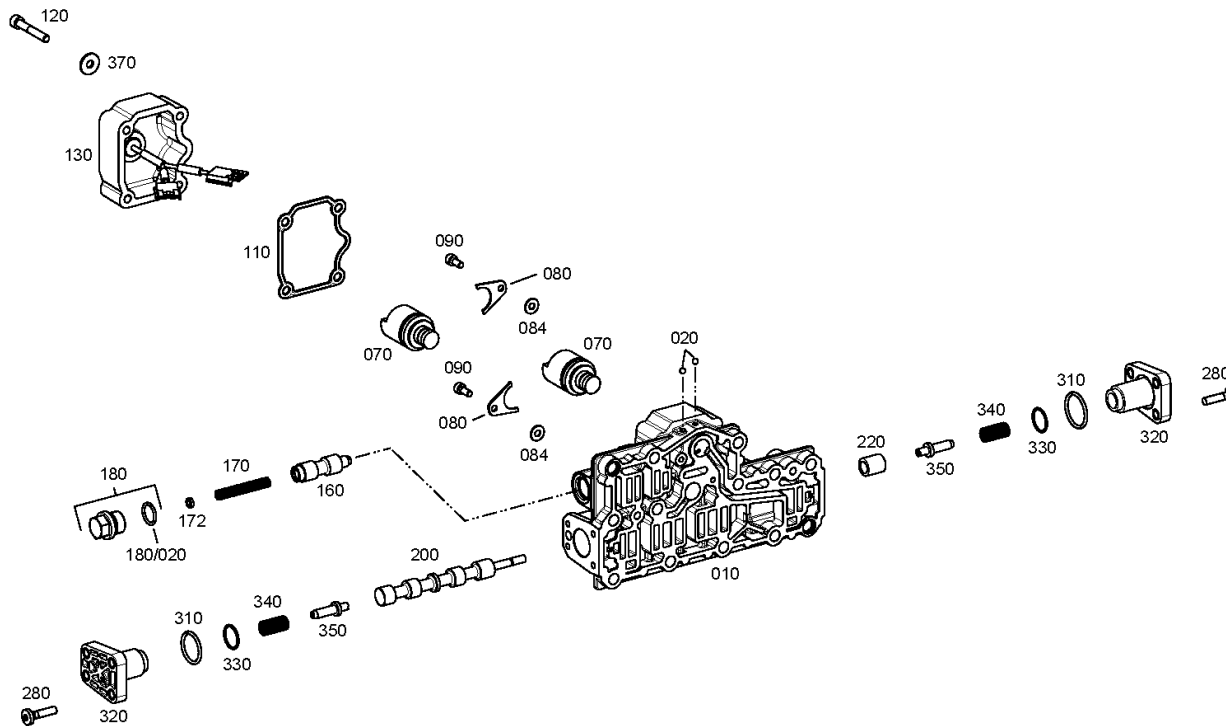
Material number: 2093.099.001

Plant: 209317701000

Material-assembly-group-no: 2093.177.010



T 7229 L /  
HYDRAUL.CONTROL



# Plant

Page 2 from 2

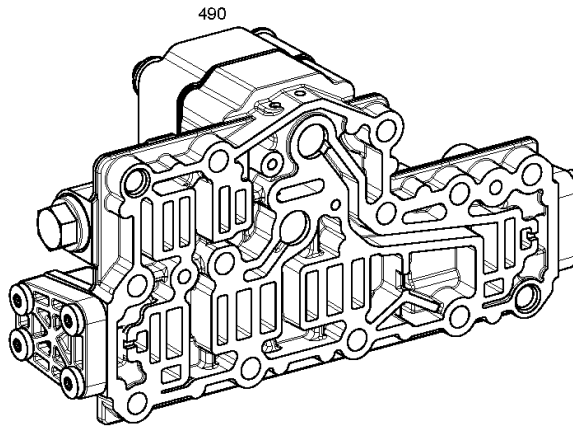
Material number: 2093.099.001

Plant: 209317701080

Material-assembly-group-no: 2093.177.010



T 7229 L /  
HYDRAUL.CONTROL



# Plant

Page 1 from 1

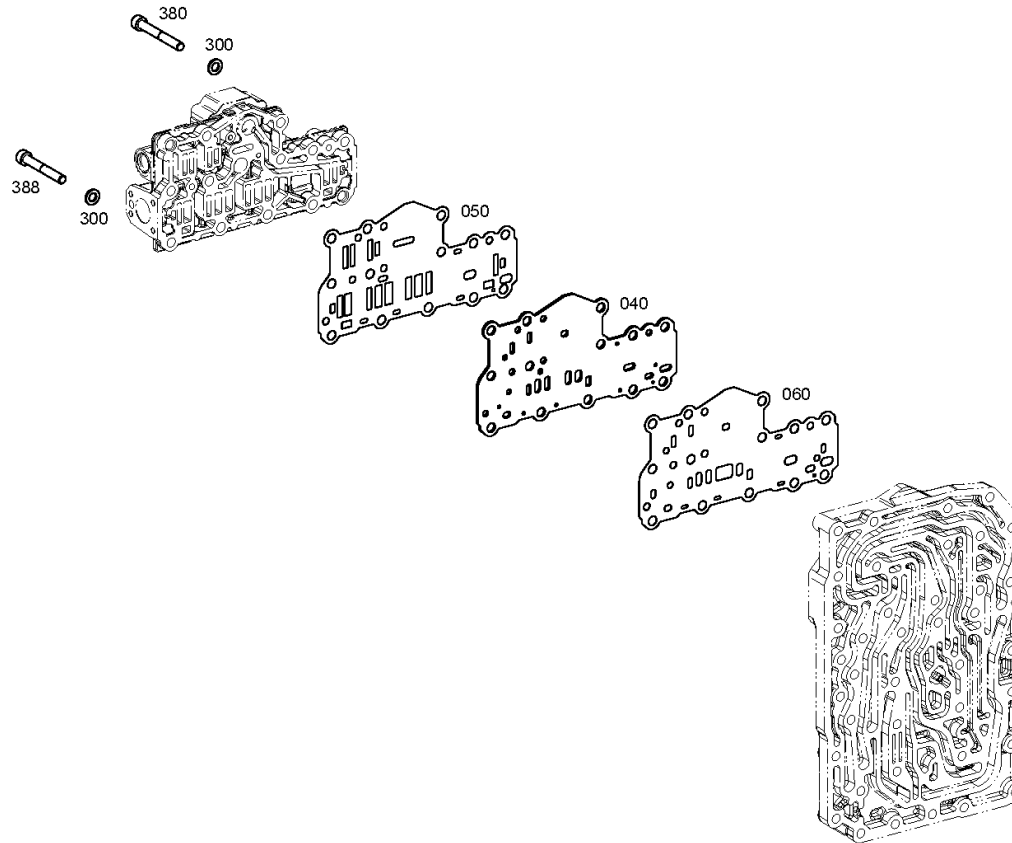
Material number: 2093.099.001

Plant: 209317740000

Material-assembly-group-no: 2093.177.400



T 7229 L /  
HYDR.CONTROL



# Plant

Page 1 from 1

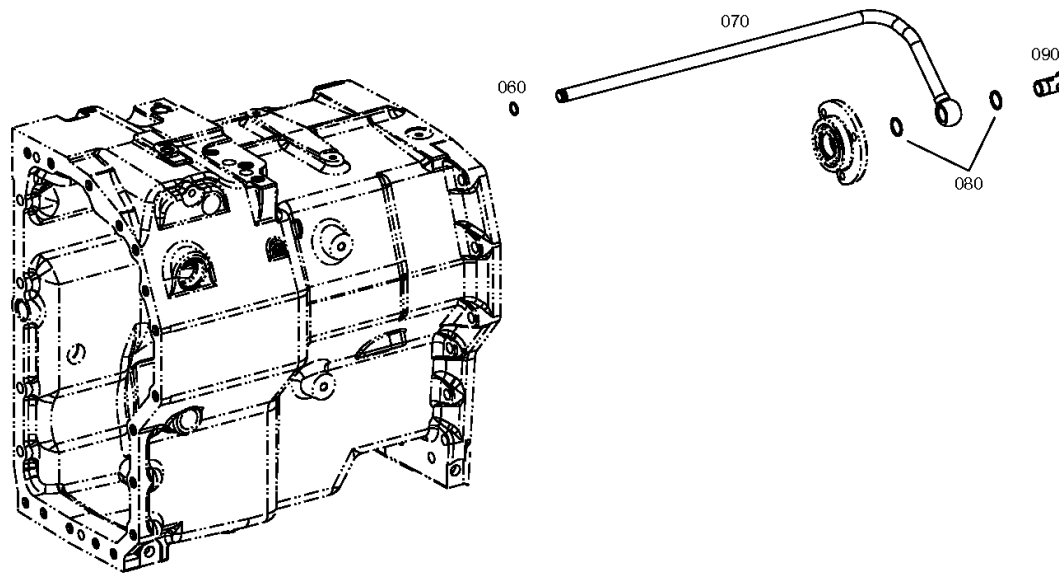
Material number: 2093.099.001

Plant: 209313600600

Material-assembly-group-no: 2093.136.006



T 7229 L /  
OIL SUPPLY



# Plant

Page 1 from 2

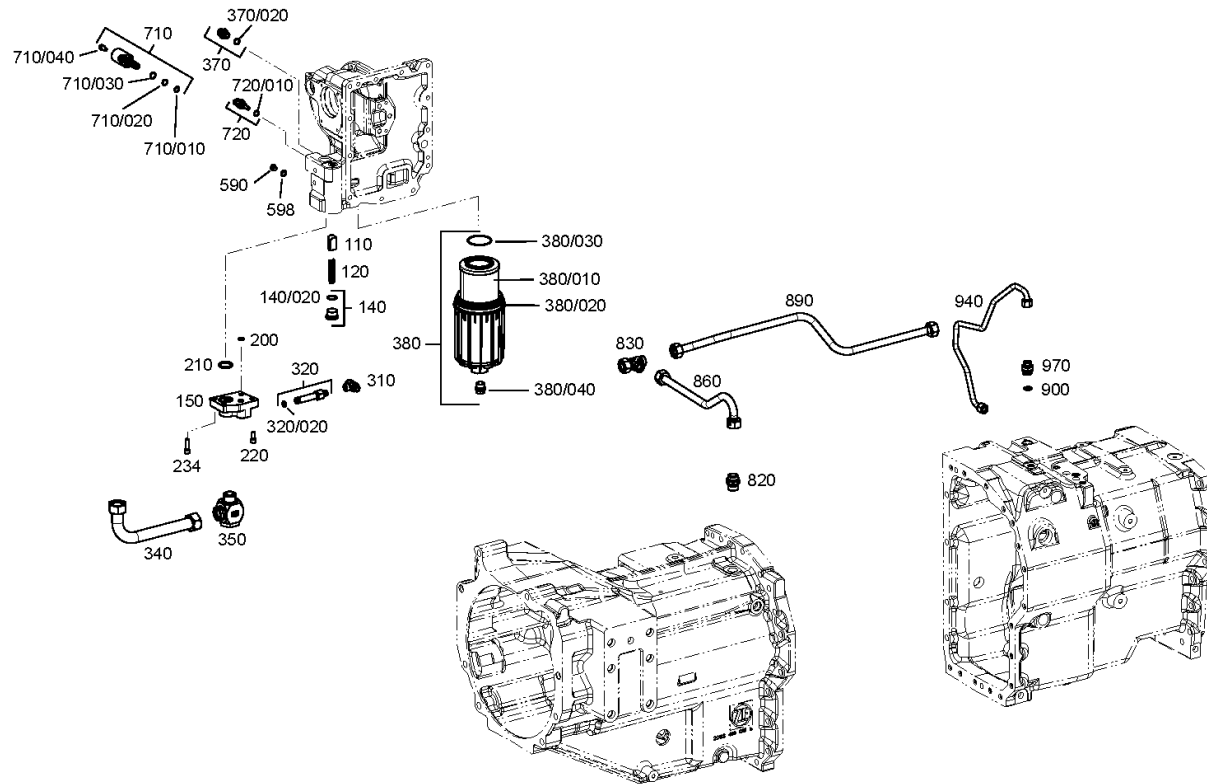
Material number: 2093.099.001

Plant: 209314701900

Material-assembly-group-no: 2093.147.019



T 7229 L /  
OIL SUPPLY





# Plant

Page 2 from 2

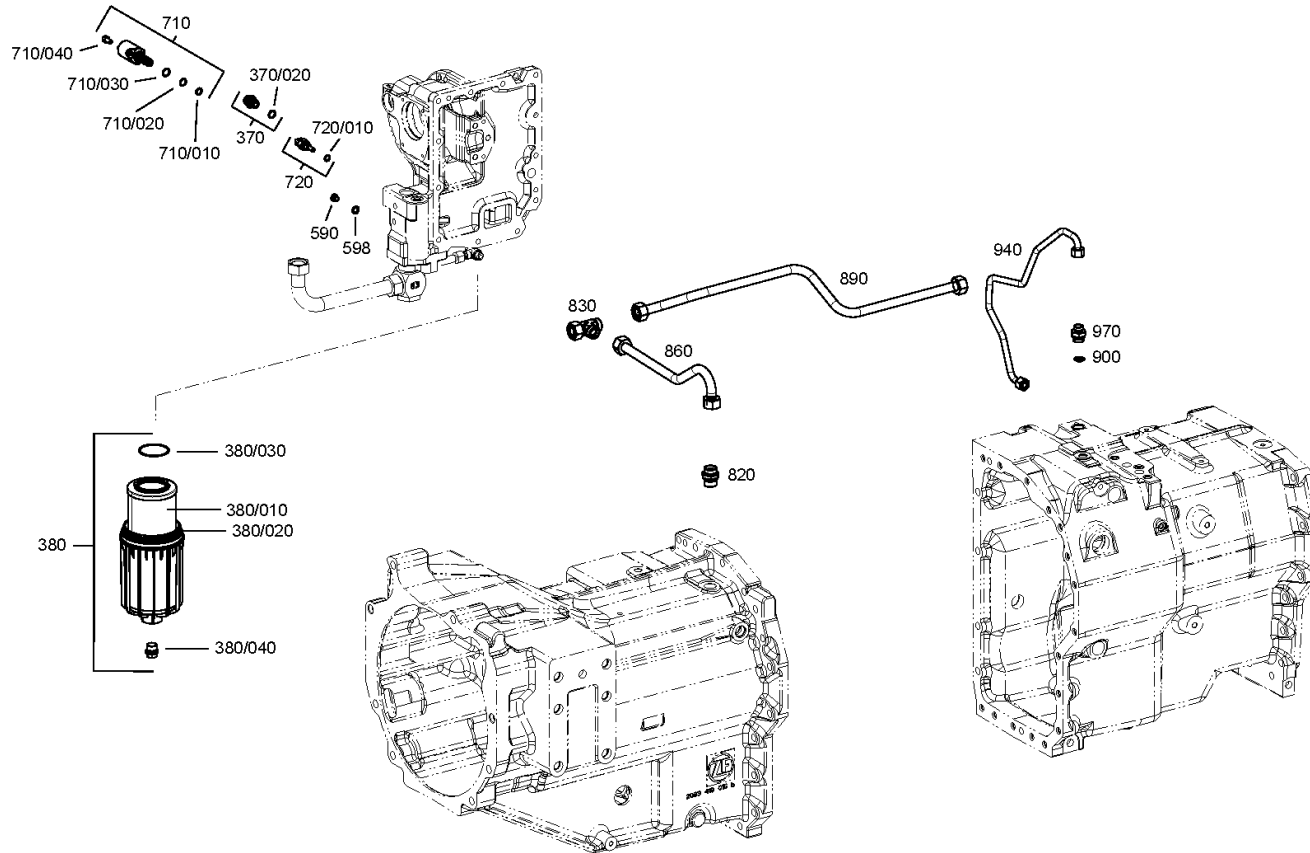
Material number: 2093.099.001

Plant: 209314701980

Material-assembly-group-no: 2093.147.019



T 7229 L /  
OIL SUPPLY



# Plant

Page 1 from 2

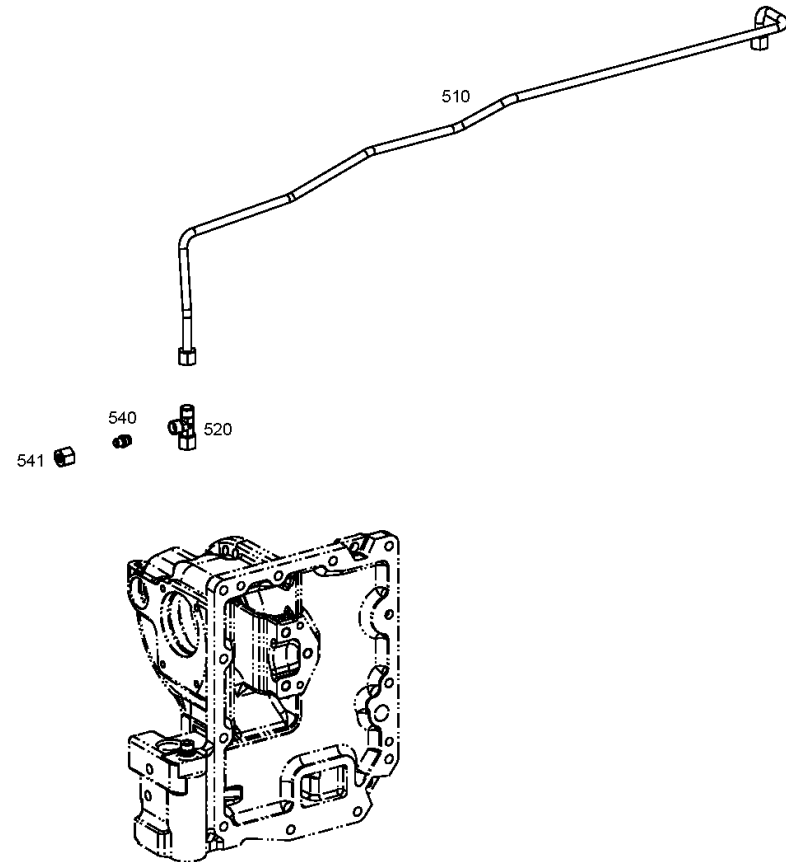
Material number: 2093.099.001

Plant: 209314741000

OIL SUPPLY



T 7229 L /  
OIL SUPPLY



# Plant

Page 2 from 2

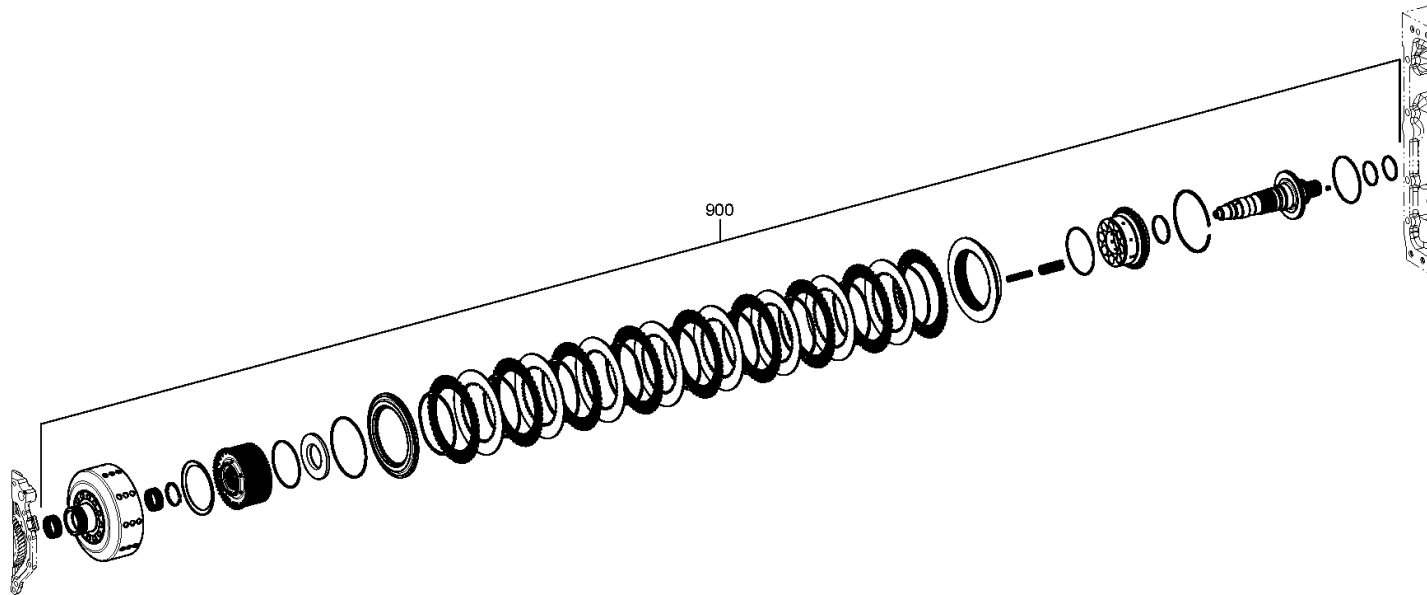
Material number: 2093.099.001

Plant: 209329805800

OIL SUPPLY



T 7229 L /  
OIL SUPPLY



# Plant

Page 1 from 1

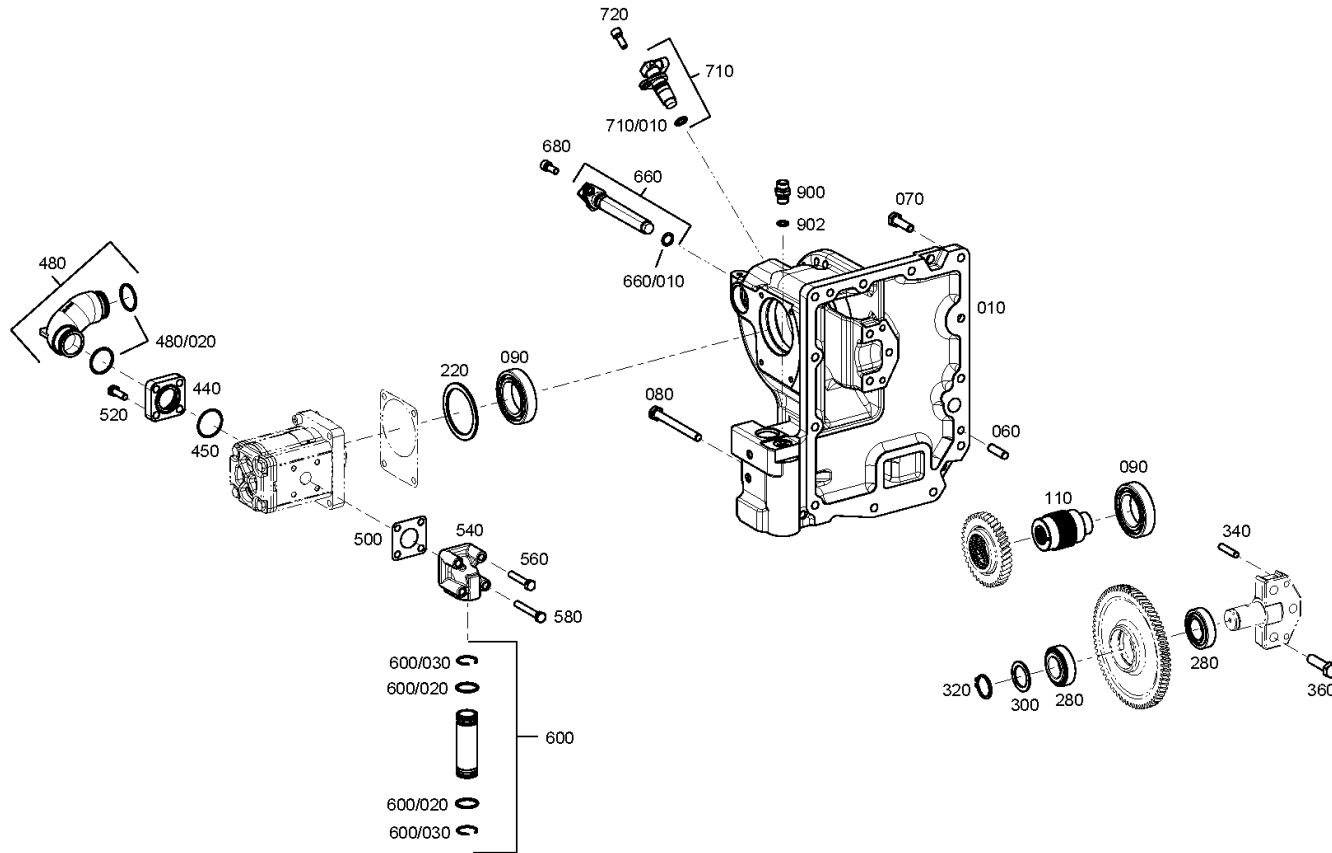
Material number: 2093.099.001

Plant: 209312201200

Material-assembly-group-no: 2093.122.012



T 7229 L /  
PUMP DRIVE



# Plant

Page 1 from 1

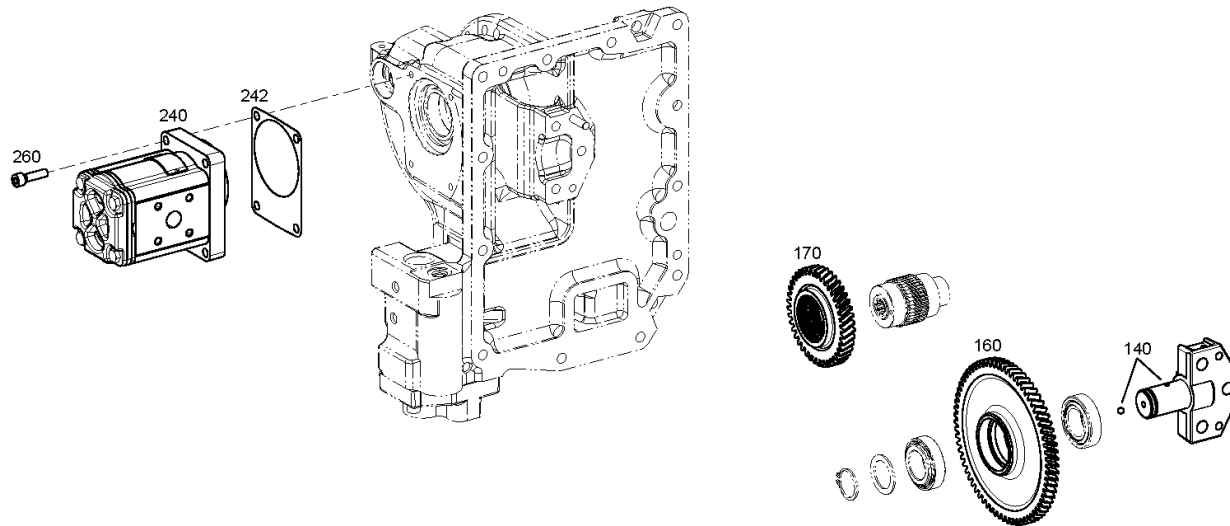
Material number: 2093.099.001

Plant: 209312240700

Material-assembly-group-no: 2093.122.407



T 7229 L /  
PUMP DRIVE



# Plant

Page 1 from 1

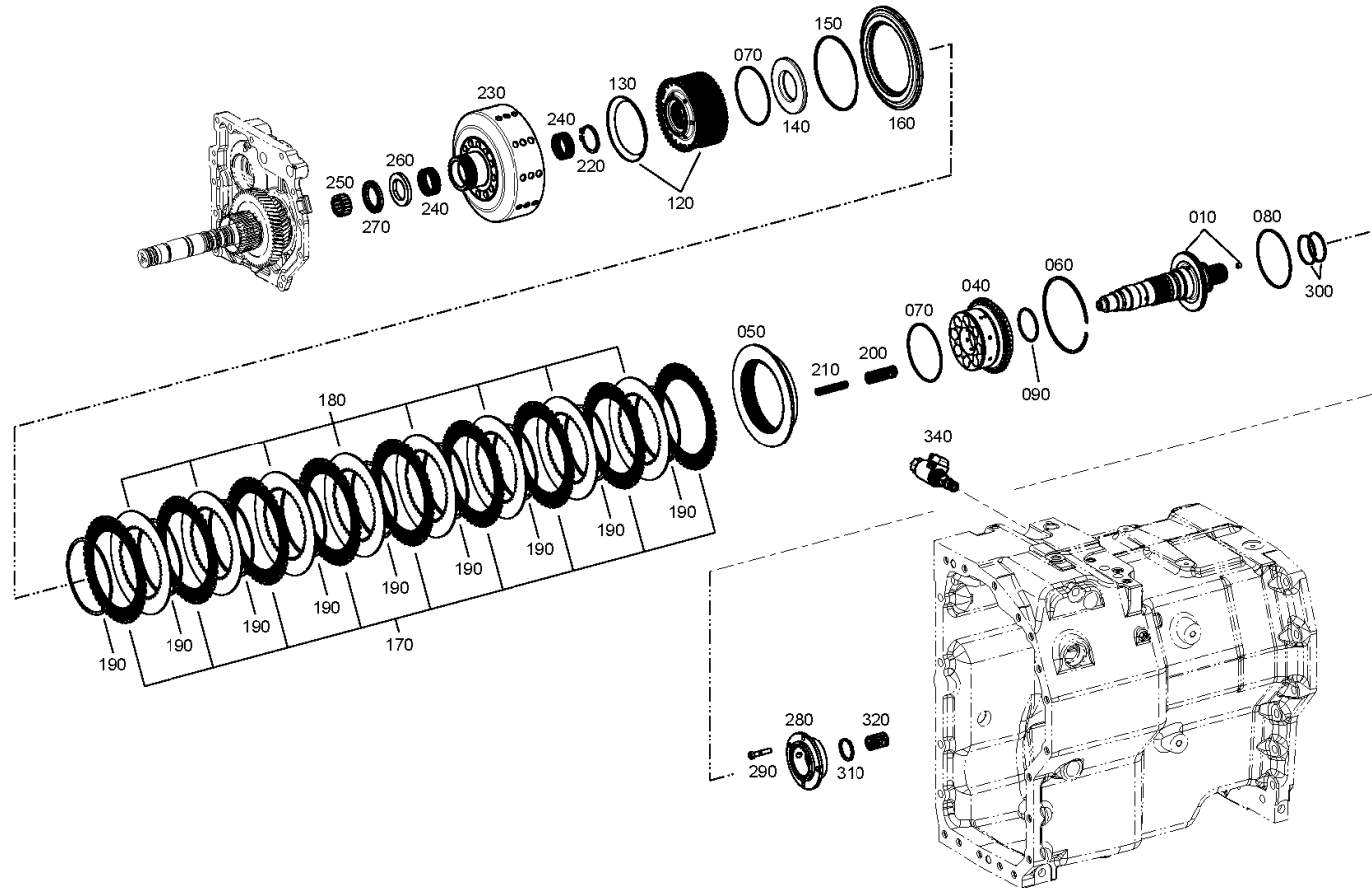
Material number: 2093.099.001

Plant: 209317100600

Material-assembly-group-no: 2093.171.006



T 7229 L /  
MAIN CLUTCH



# Plant

Page 1 from 1

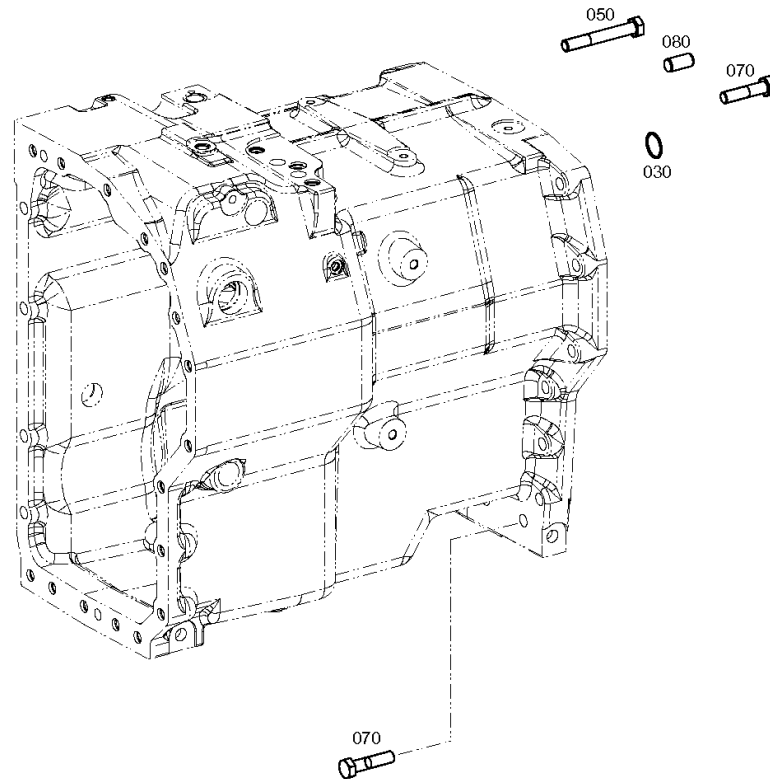
Material number: 2093.099.001

Plant: 209319101000

Material-assembly-group-no: 2093.191.010



T 7229 L /  
ACCESSORIES



# Plant

Page 1 from 1

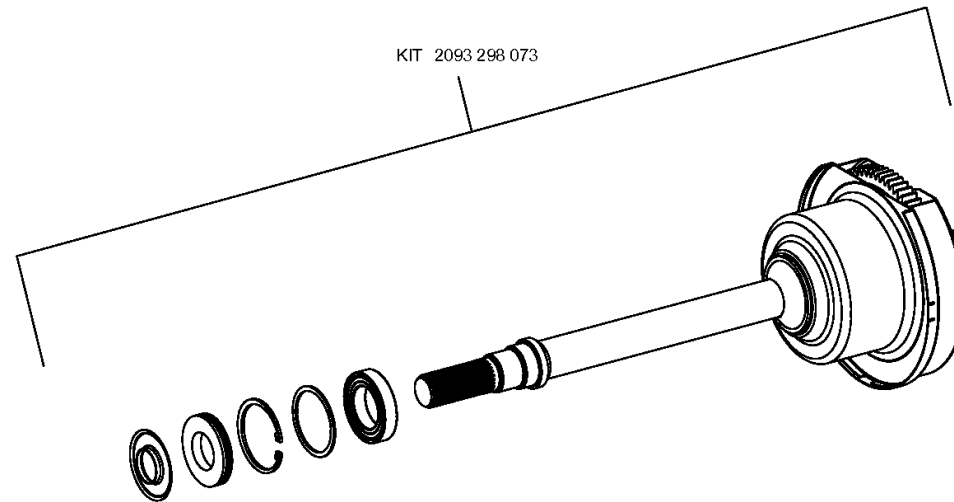
Material number: 2093.099.001

Plant: 209329807300

Material-assembly-group-no: 2093.298.073



T 7229 L /  
FRONT WHEEL DRIVE





# Plant

Page 1 from 1

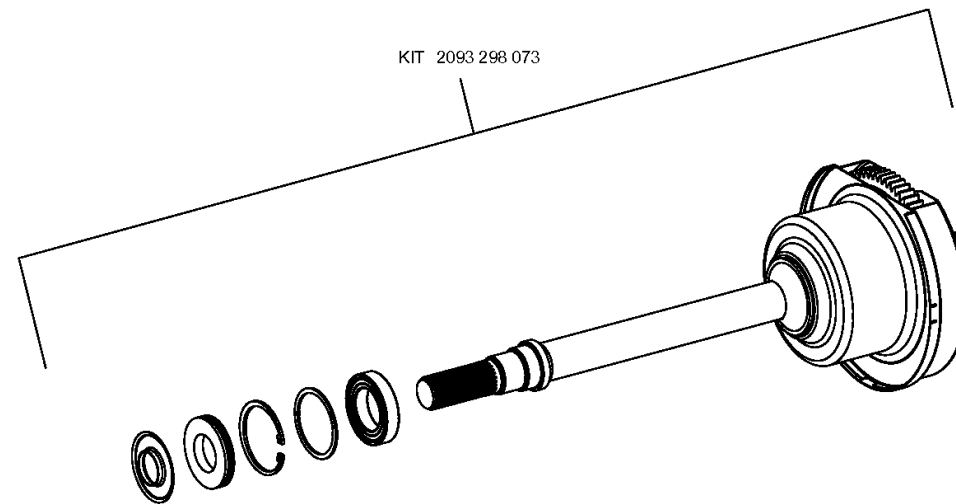
Material number: 2093.099.001

Plant: 209329807300

Material-assembly-group-no: 2093.298.073



T 7229 L /  
FRONT WHEEL DRIVE



# Plant

Page 1 from 1

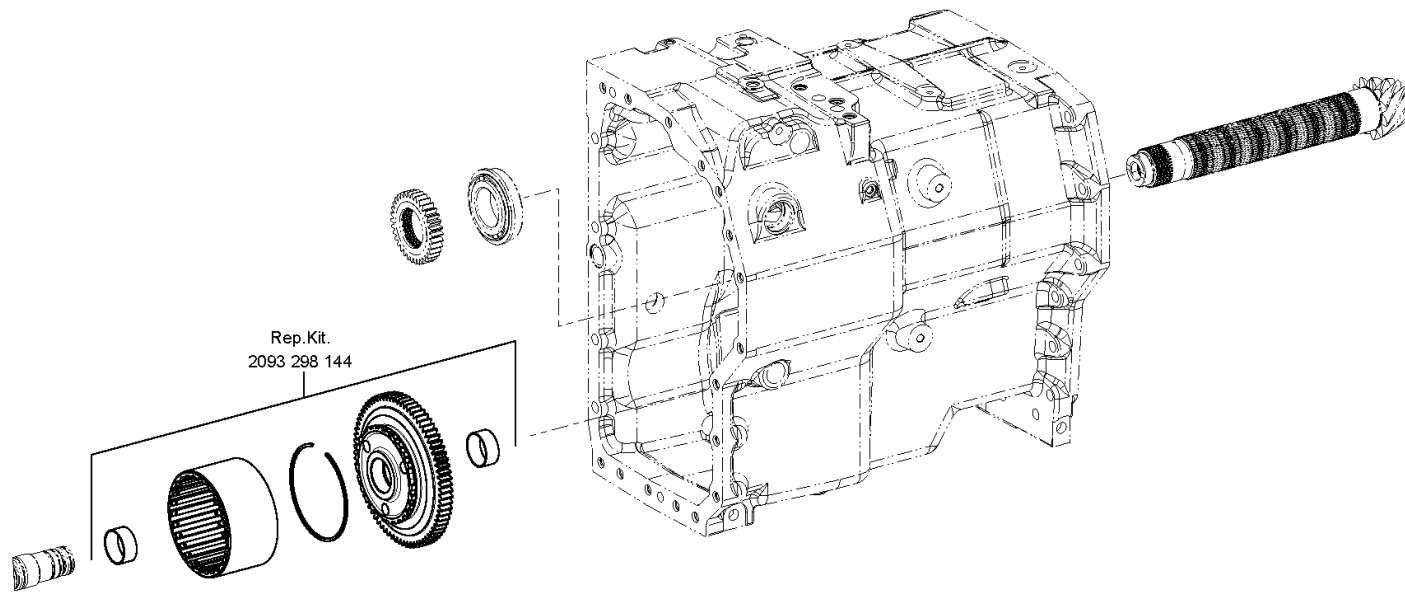
Material number: 2093.099.001

Plant: 209329814400

Material-assembly-group-no: 2093.298.144



T 7229 L /  
GEAR



# Plant

Page 1 from 1

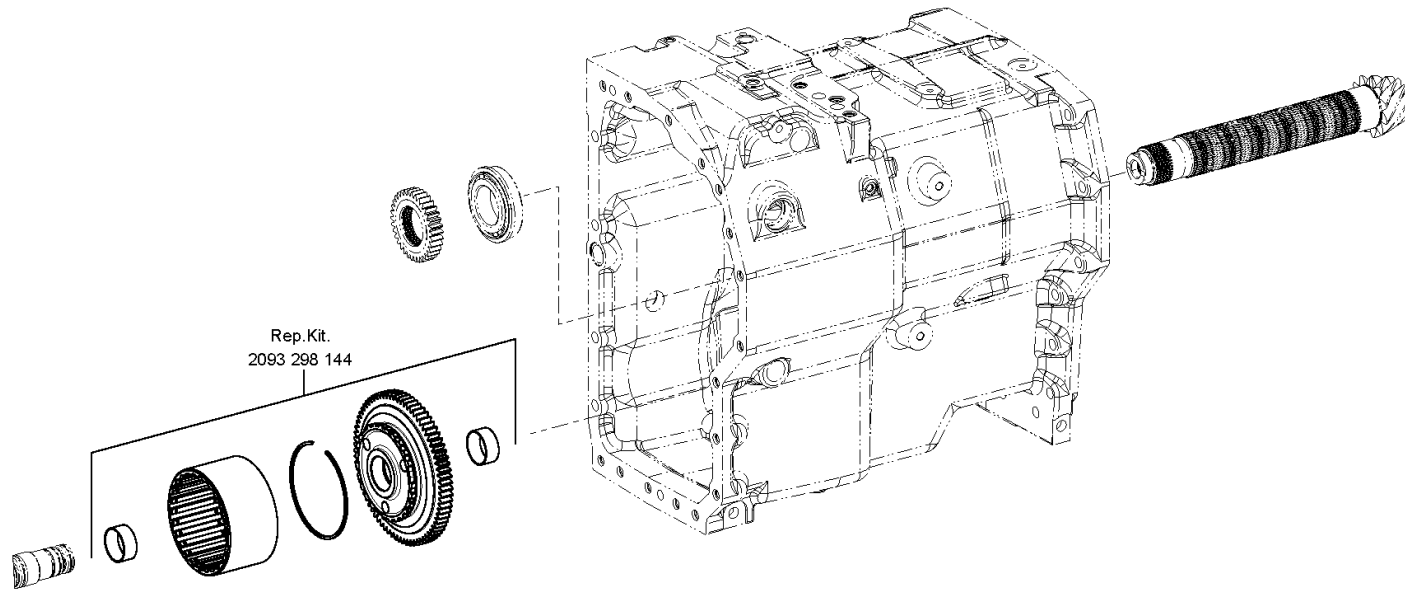
Material number: 2093.099.001

Plant: 209329814400

Material-assembly-group-no: 2093.298.144



T 7229 L /  
GEAR



# Plant

Page 1 from 2

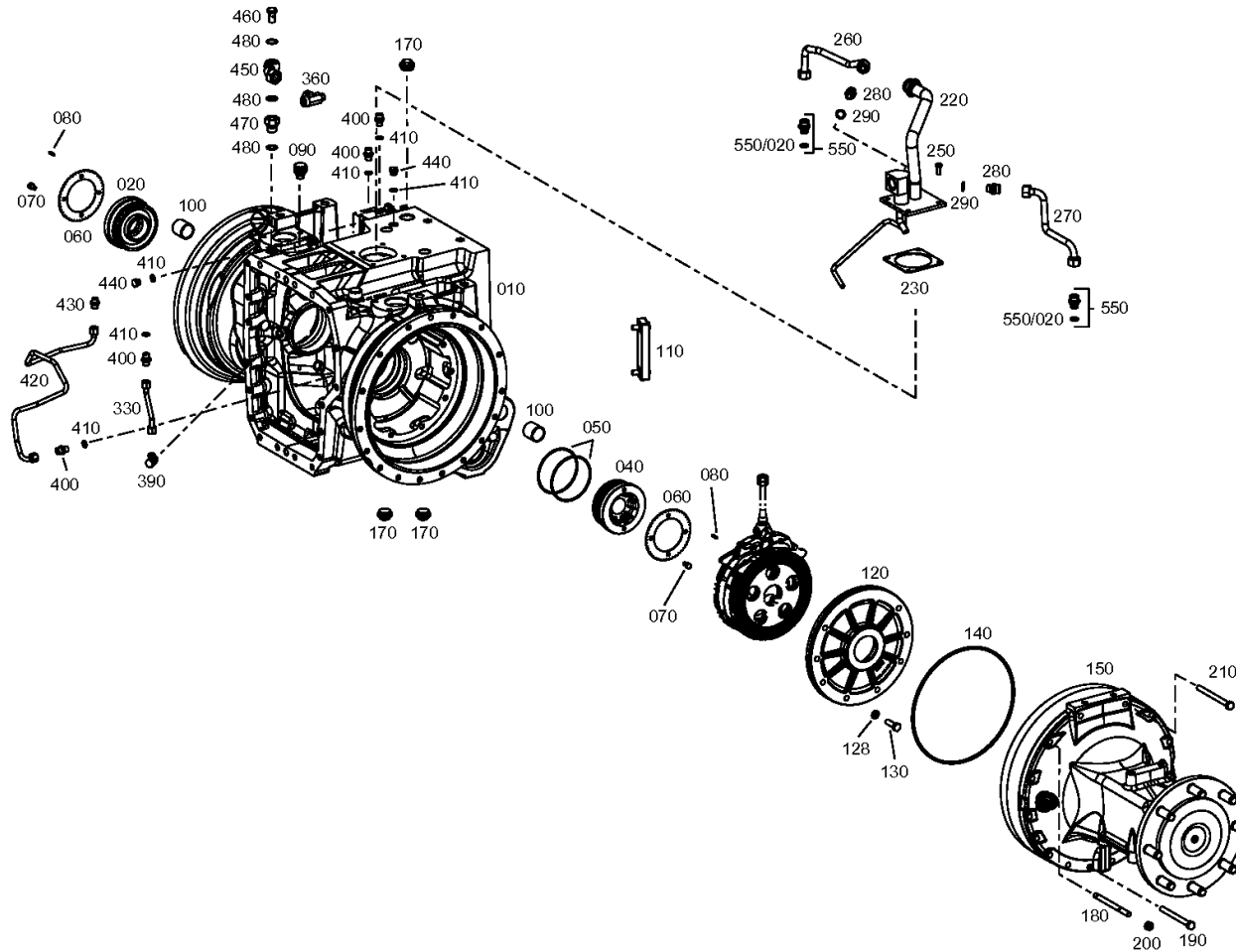
Material number: 2093.093.001

Plant: 209311700301

Material-assembly-group-no: 2093.117.003



T 7229 L /  
REAR AXLE HOUS.



# Plant

Page 2 from 2

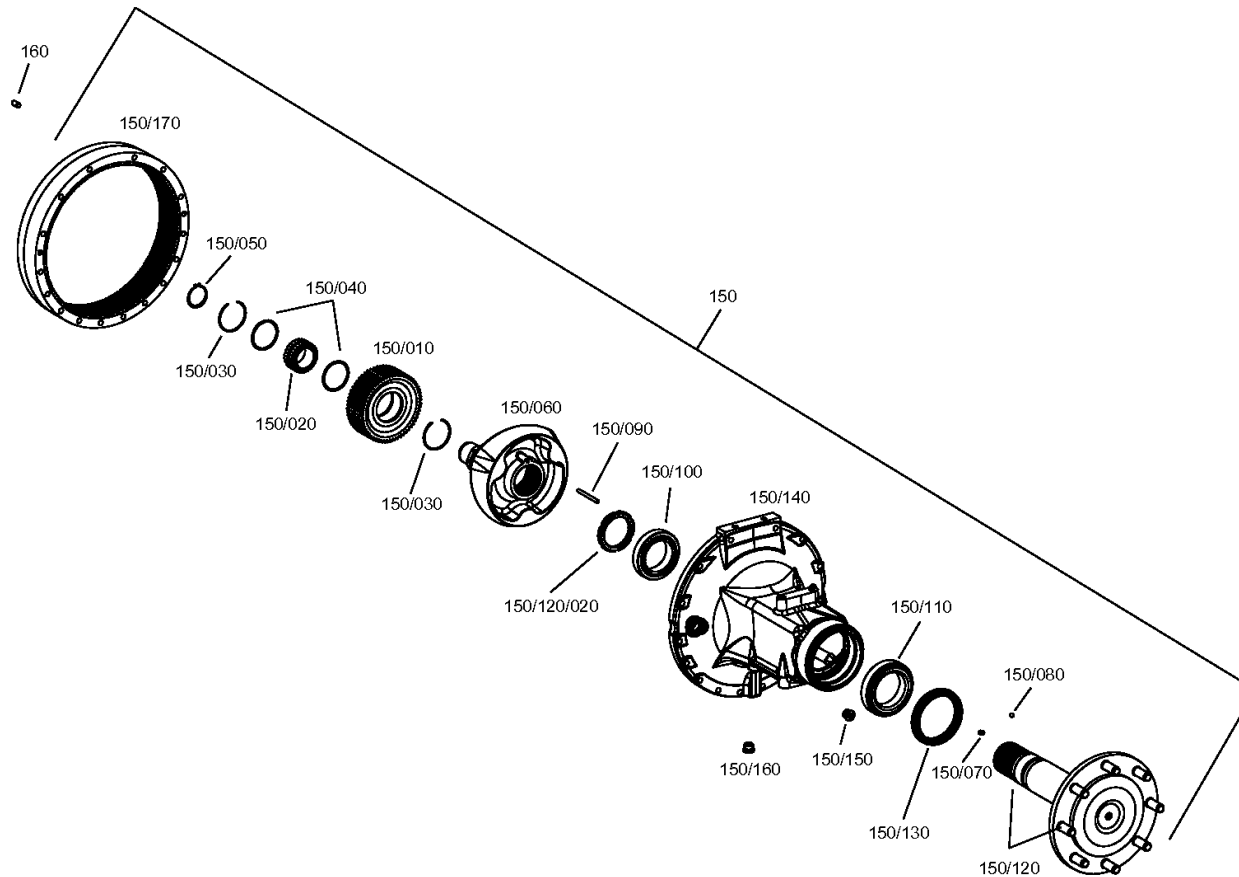
Material number: 2093.093.001

Plant: 209311700302

Material-assembly-group-no: 2093.117.003



T 7229 L /  
REAR AXLE HOUS.



# Plant

Page 1 from 1

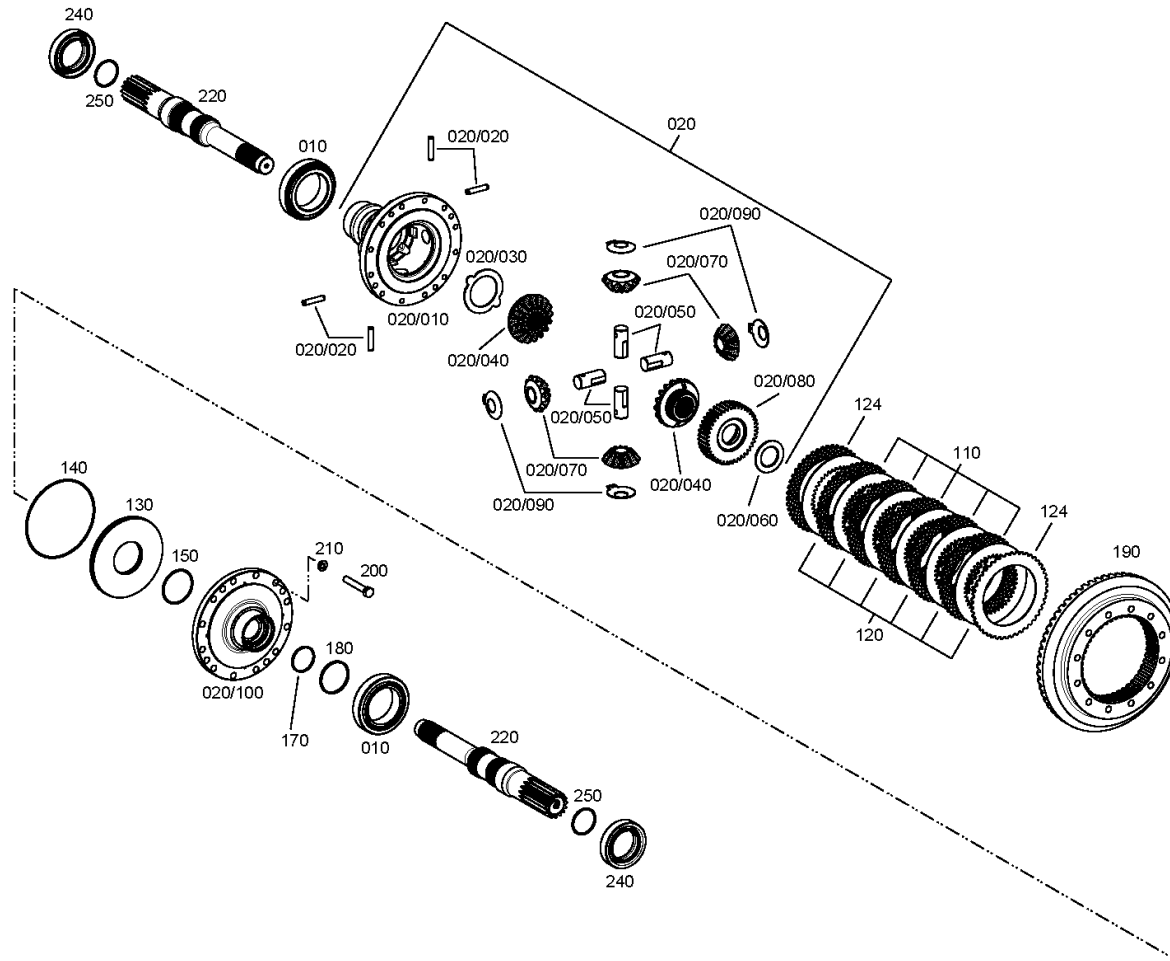
Material number: 2093.093.001

Plant: 209310900300

Material-assembly-group-no: 2093.109.003



T 7229 L /  
DIFFERENTIAL



# Plant

Page 1 from 3

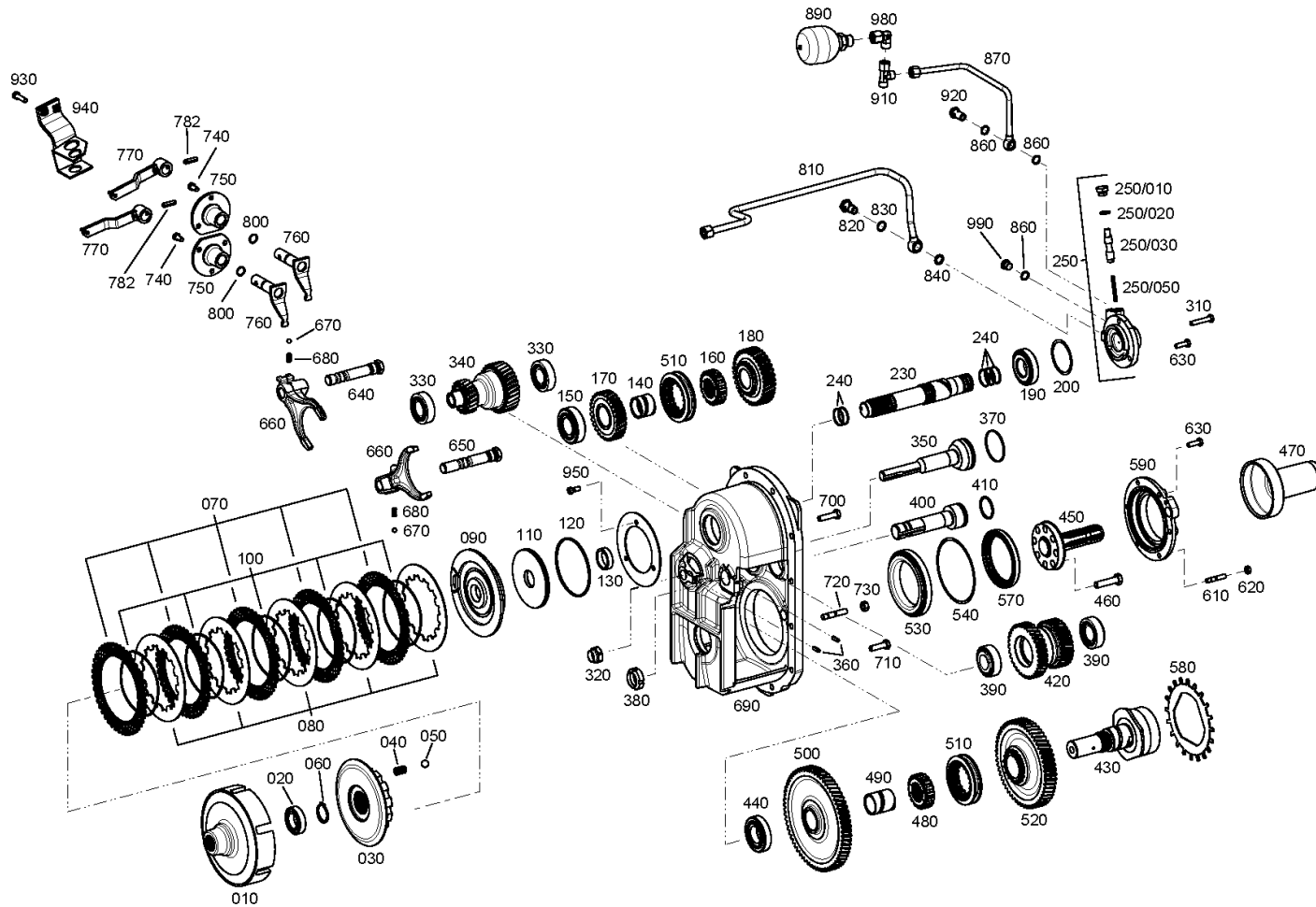
Material number: 2093.093.001

Plant: 209311000500

P.T.O. SHAFT



T 7229 L /  
P.T.O. SHAFT



# Plant

Page 2 from 3

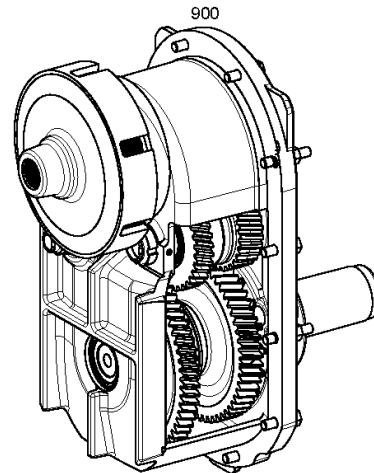
Material number: 2093.093.001

Plant: 209329811700

P.T.O. SHAFT



T 7229 L /  
P.T.O. SHAFT





# Plant

Page 3 from 3

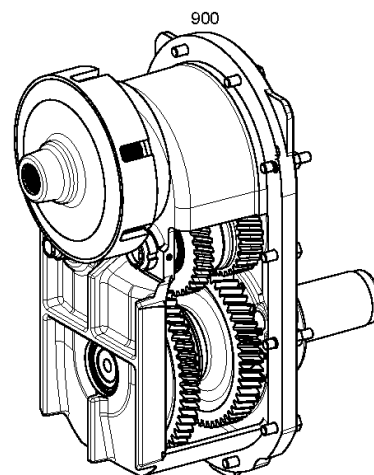
Material number: 2093.093.001

Plant: 209329811700

P.T.O. SHAFT



T 7229 L /  
P.T.O. SHAFT



# Plant

Page 1 from 1

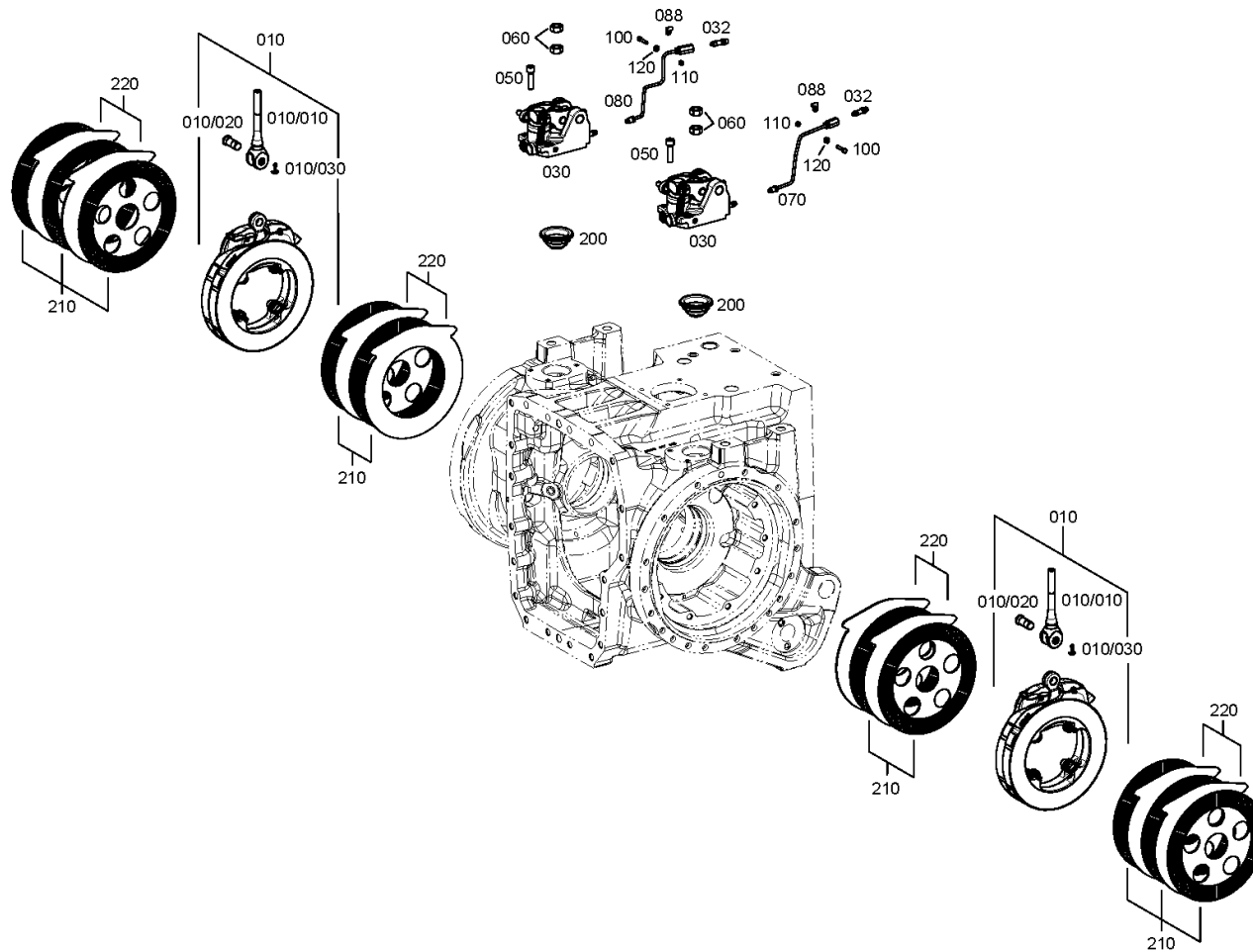
Material number: 2093.093.001

Plant: 209312800100

Material-assembly-group-no: 2093.128.001



T 7229 L /  
SERVICE BRAKE



# Plant

Page 1 from 1

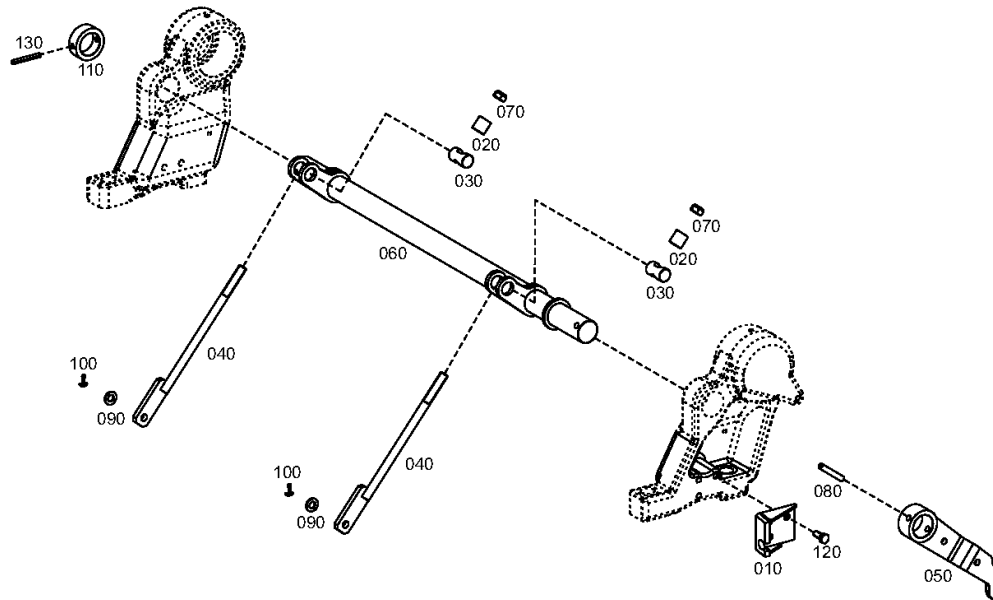
Material number: 2093.093.001

Plant: 209312900100

Material-assembly-group-no: 2093.129.001



T 7229 L /  
BRAKE SHAFT



# Plant

Page 1 from 1

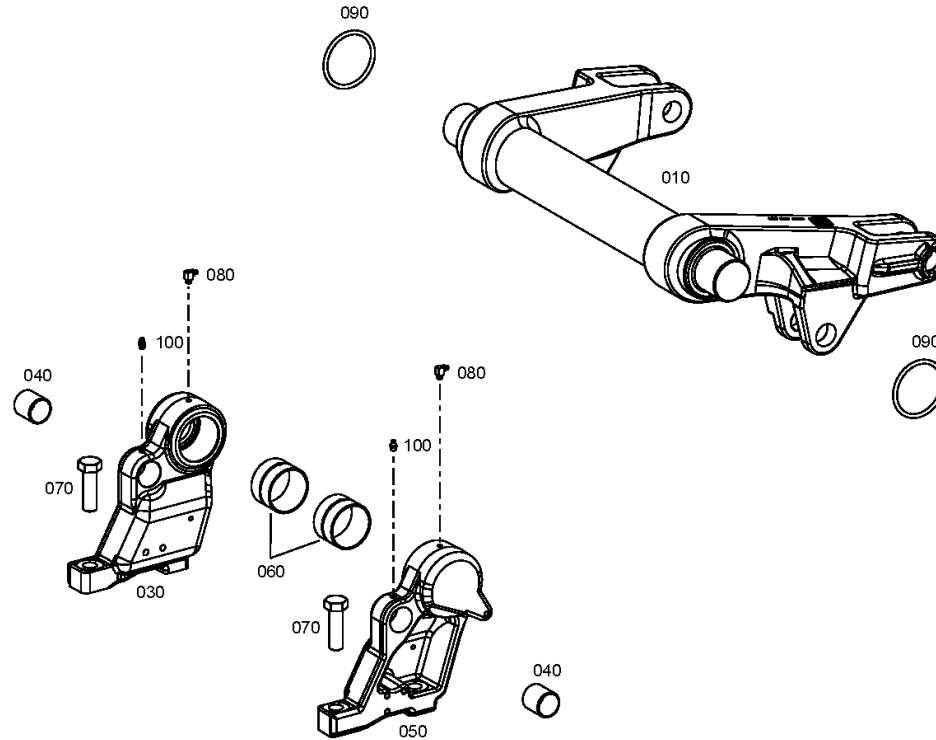
Material number: 2093.093.001

Plant: 209314000100

Material-assembly-group-no: 2093.140.001



T 7229 L /  
HOISTING UNIT



# Plant

Page 1 from 1

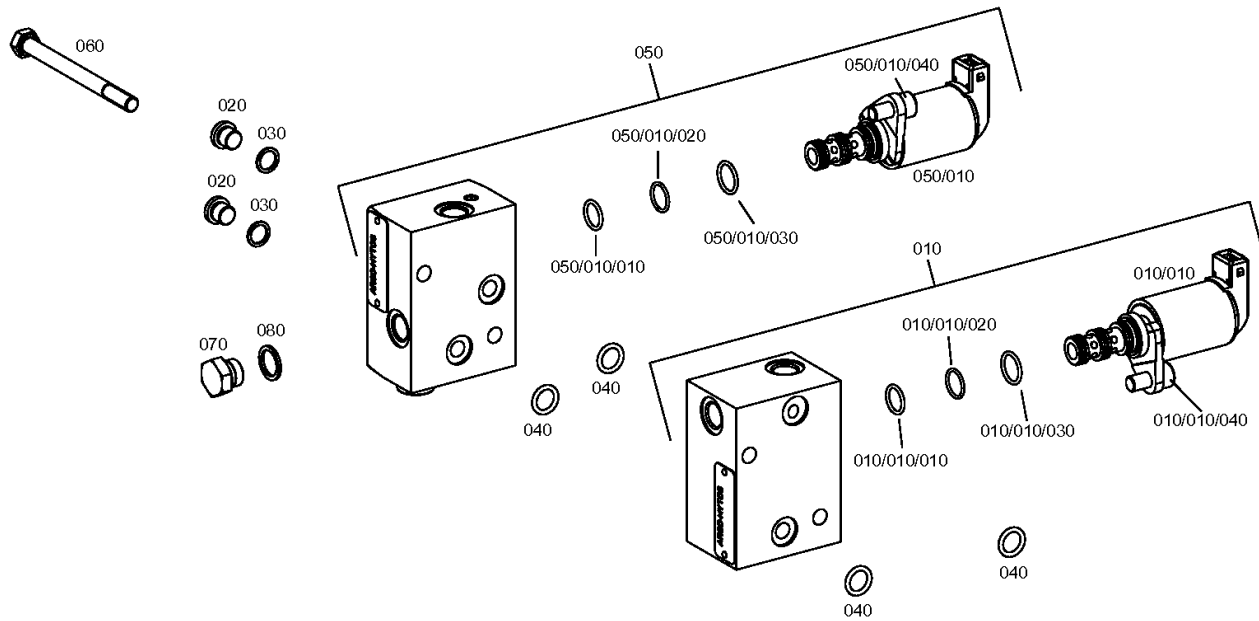
Material number: 2093.093.001

Plant: 209313800200


Material-assembly-group-no: 2093.138.002



T 7229 L /  
CONTROL UNIT



<b>ZF Friedrichshafen AG</b>		Organisation: Division Industrietechnik				
Benennung: Zusatzbenennung:	<b>EINSTELLVORSCHRIFT DER BETRIEBSBREMSE Traktorhinterachsen am Montageband E6; 11 Nm 1,50 U</b>		Dokument Nr.: <b>2093.700.292</b>			
Schutzvermerk ISO 16016 beachten	a	06.12.2016	Langner		DIN A4	Seite 1 von 2
	Index	Datum	Name			
	<b>Ä N D E R U N G E N</b>					
Name:	Erstellt: Langner	Geprüft: Kierner	Freigegeben: Langner			
Abteilung:	IAGD6	IAPA72	IAGD6			
Datum:	15.05.2013	15.05.2013	15.05.2013			

<b>ZF Friedrichshafen AG</b>		Organization: Division Industrial Technology				
Description: Add. Description:	<b>ADJUSTING INSTRUCTIONS SERVICE BRAKE Tractor rear axles assembly line E6; 11 Nm 1,50 rev.</b>		Document No.: <b>2093.700.292</b>			
Refer to protection notice ISO 16016					DIN A4	Page of
	Index	Date	Name			
	<b>M O D I F I C A T I O N S</b>					
Name:	Created:	Checked:	Approved:			
Dept.:						
Date:						

**Englische Übersetzung nur zur Information  
Deutscher Text ist bindend**

**English translation for reference only  
German text certified**

**Inhalt:**

- 1 Geltungs-/Anwendungsbereich
- 2 Zweck
- 3 Normative Verweisungen

**Contents:**

- 1 Scope/Field of application
- 2 Object
- 3 Normative references

**1 Geltungs-/Anwendungsbereich**

Dieses Dokument zeigt den Prozess und die Einstellwerte für die Bremseneinstellung der Betriebsbremse bei Traktorhinterachsen am Montageband E6 auf.

**1 Scope/Field of application**

This document shows the proceeding and the values for the adjustment of the service brakes at tractor rear axles in the assembly line E6

**2 Zweck**

Diese Vorschrift regelt die Bremseneinstellung und dient zur Qualitätssicherung

**2 Object**

This document controls the brake adjustment and ensures the quality

**3 Normative Verweisungen**

**3 Normative references**

#### 4 Vorgehensweise Bremseneinstellung / *Brake adjustment procedure:*

1. Einstellmutter anziehen mit  $30 \text{ Nm} \pm 10 \%$   
*Screw adjustment nut with  $30 \text{ Nm} \pm 10 \%$*
2. Einstellmutter komplett lösen  
*Release adjustment nut completely*
3. Einstellmutter anziehen mit  $11 \text{ Nm} \pm 10 \%$   
*Screw adjustment nut with  $11 \text{ Nm} \pm 10 \%$*
4. Einstellmutter **1,50 Umdrehungen**  $\pm 2 \%$  lösen  
*Release adjustment nut **1,50 revolutions**  $\pm 2\%$*
5. Einstellmutter stellungsgebunden mittels Kontermutter mit  $80 \text{ Nm} \pm 10 \%$  fixieren – **SR-Merkmal nach VA 04027009**  
*Fix position of the adjustment nut with conternut screwed with a torque of  $80 \text{ Nm} \pm 10 \%$  - **Safety relevant according VA 04027009***

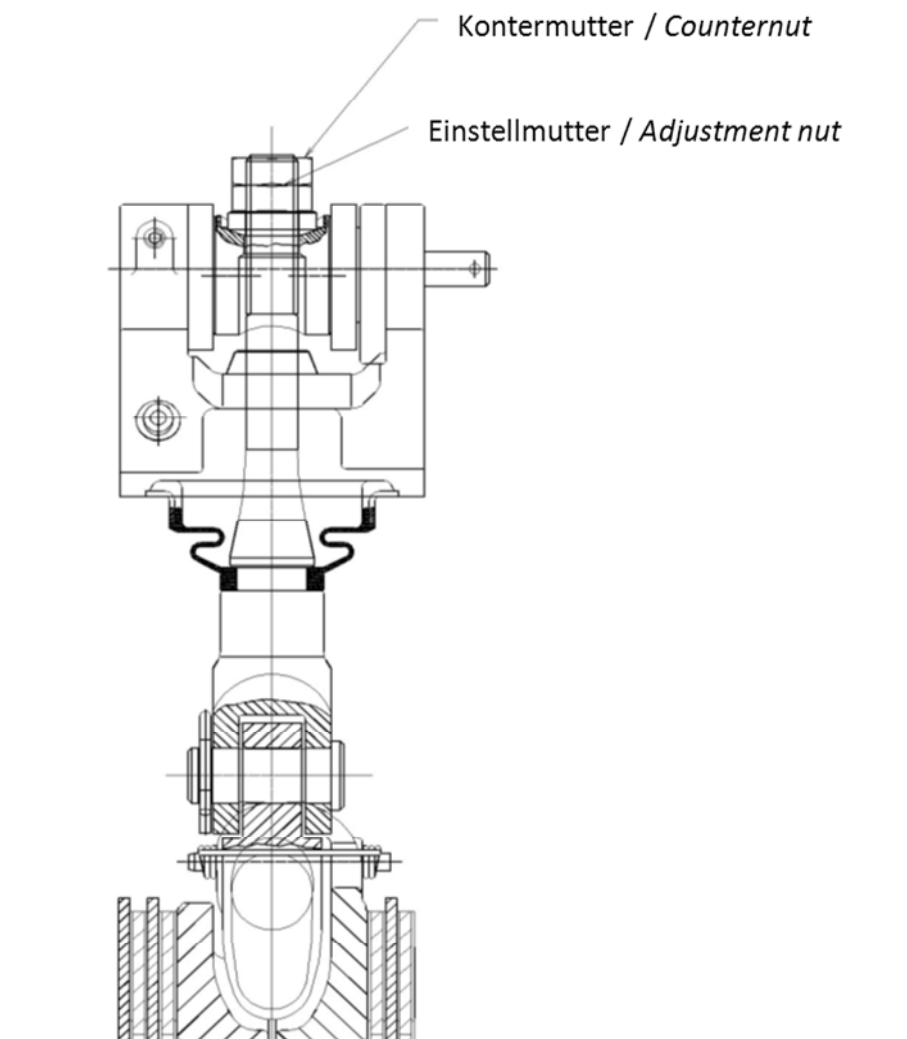


Bild 1: Schematische Darstellung Bremse  
*Figure 1: Schematic overview brake*