



# Ersatzteilkatalog

ECCOM 3.5

Materialnummer: 2096.021.008

Tagesdatum: 13.05.2016

ZF Friedrichshafen AG  
Hauptverwaltung  
80038 Friedrichshafen  
Deutschland

Telefon: +49 7541 77-0

Telefax: +49 7541 77-908000

[www.zf.com](http://www.zf.com)

zuständiges Werk:  
Passau

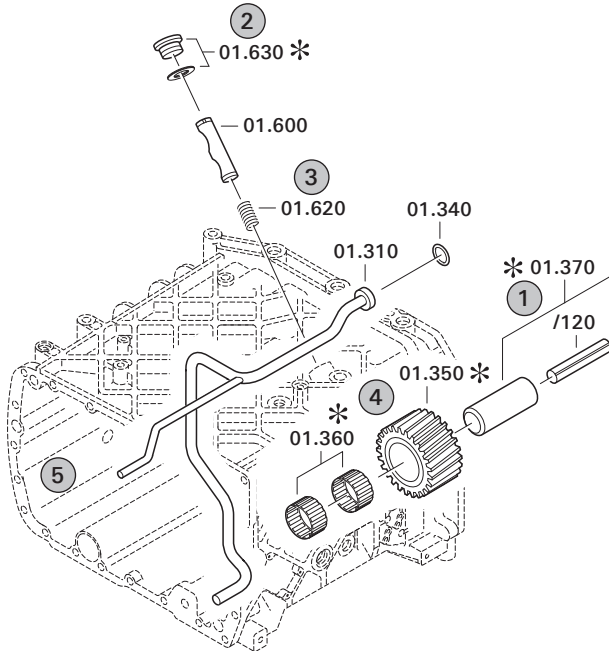
# Hinweise zum Ersatzteilkatalog



## Aufbau eines Ersatzteilkataloges

- Deckblatt
- Technisches Deckblatt (bei SDM Ausdruck)
- Bildtafelübersicht
- Bildtafel
- zugehörige Stückliste
- nächste Bildtafel
- zugehörige Stückliste
- ...

## Bildtafel und Stückliste



## Bildtafelübersicht

Bildtafel Figure	Sachnummer Product number	Benennung (Description)	Technische Info Technical info	Description (Benennung)	Menge Quantity	Einheit Unit
068.08.17	1316.170.001	AUSLEGER	WL	SHIFT TURRET	1	Stk
068.08.06	1316.170.031	DECKEL	WL*H-H *VM	COVER	1	Stk
068.08.14	1316.170.808	DECKEL	WL*AUSL+GEH*H-H*HF160N	COVER	1	Stk
08	1316.170.441	ANSCHLUSSTEILE	WL*NG-VORB*RG-SCHL*168N *BAJONETT	CONNECTING PARTS	1	Stk

eine "Lücke" bedeutet, dass es für diese Baugruppe keine eigene Bildtafel gibt  
die Teile dieser Baugruppe sind auf den Bildtafeln mit derselben Mittelnummer dargestellt

### 1 Positionen mit Unterpositionen

Pos.	Sachnummer Product number	Benennung (Description)	Technische Info Technical info	Description (Benennung)	Menge Quantity	Einheit Unit
0370	1315.201.054	RUECKLAUFBOLZEN	KPL.16S151*SG*L= 79	REV.IDLER SHAFT	1	Stk
/0120	0631.329.293	SPANNSTIFT		SLOT. PIN	1	Stk

Positionen mit "/" sind die einzelnen Positionen einer Komplettierung  
siehe Beispiel: Position 0370 enthält einen Spannstift, mit der Position /0120

### 2 Normteilkombinationen

Pos.	Sachnummer Product number	Benennung (Description)	Technische Info Technical info	Description (Benennung)	Menge Quantity	Einheit Unit
0630		VERSCHL.SCHR.		SCREW PLUG	1	Stk
	0636.302.067	VERSCHL.SCHR.		SCREW PLUG	1	Stk
	0634.801.249	DICHTRING	A 26 X 31	SEALING RING	1	Stk

in der Stückliste werden die Bestandteile der Normteilkombination angezeigt

### 3 Darstellung Positionsnummer auf der Bildtafel und in der Stückliste

01.620 - auf der Bildtafel Die 01 bezieht sich auf die Baugruppe, in der die Position sich befindet. Sie wird aus programmtechnischen Gründen in der Bildtafel angezeigt.

0620 - in der Stückliste

Pos.	Sachnummer Product number	Benennung (Description)	Technische Info Technical info	Description (Benennung)	Menge Quantity	Einheit Unit
0620	0732.040.736	DRUCKFEDER		COMPRESSION SPRING	1	Stk

### 4 \*-Positionen

Positionen mit einem \* sind optional, d.h. sie sind nicht zwingend in der Stückliste  
Der folgende Hinweis ist auf den Bildtafeln abgebildet

je nach Stücklistenausführung  
depending on spec. number  
\* suivant la nomenclature  
secondo la distinta base

### 5 Gestrichelt dargestellte Teile

Teile, die auf einer Bildtafel gestrichelt dargestellt werden, dienen lediglich zur Orientierung der anderen Teile

# Technisches Deckblatt

Seite 1 von 8

Materialnummer: 2096.021.008



ECCOM 3.5 /

Pos.-Nr.	Informationen	Anderungsnummer
	KUNDENDIENST /SL-INFORMATION (BEI REPARATUR ZU BEACHTEN):	
	ECCOM 3.0-CSE;KD-STUECKLISTE REPARATURSTUFE 1	
	2096 021 005	
	DAEMPFER: FA. VOITH, HYDRODAMP	
	KUNDE: CLAAS	
	IDENT-NR: 05809490	
	FAHRZEUGDATEN, MAX. ZULAESSIG:	
	MOTOR:	
	NENNDREHZAHN 2100 1/ MIN	
	ABREGELDREHZAHN 2184 1/ MIN	
	LEERLAUFDREHZAHN 800 1/ MIN +/- 50 1/MIN	
	ABWUERGEDREHZAHN 500 1/ MIN	
	MAX. DREHZAHN IM SCHUBBETR. 2450 1/ MIN	
	MAX. DREHZAHN IM SCHUBBETR.	
	KURZZEITIG ZUL. (<6S) 2900 1/ MIN	
	FAHRZEUG-EINSATZGEWICHTE	
	EINSCHL. BALLAST UND AUFGESATTELTEN GERÄTE:	
	TIEFENLOCKERN/ MAEHEN: 18 T	
	TRANSPORT RUBBERN: 17 T	
	GUELLE GRUBBERN / FESTSTOFFSTREUEN	
	IN-FIELD-TRANSPORT: 34 T	
	GUELLE GRUBBERN / IN-FIELD-TRANSPORT	
	MIT AUFLIEGER / ANHAENGER (25T): 30 T	
	PFLEGEARBEITEN: 25 T	
	TRANSPORT MIT AUFLIEGER / ANHAENGER (25T) 15 T	
	REIFEN:	
	MAX. INDEXRADIUS 0,955 M	
	THEOR. ENDGESCHWINDIGKEIT VORW.: 56,44 KM/H	
	THEOR. ENDGESCHWINDIGKEIT RÜCKW.: 63,50 KM/H	
	REALE ENDGESCHWINDIGKEIT,	
	SOFTWARESEITIG BEGRENZT: 50 KM/H	
	TRIEBWERKDATEN, ZUL. HOECHSTWERTE:	
	GETRIEBEEINGANGSLEISTUNG IM FAHRBETRIEB:	



Pos.-Nr.	Informationen	Anderungsnummer
	BEI NENNLEISTUNG BEI N=2100 1/MIN	
	UND T=1029 NM: P = 226 KW	
	BEI MAX. LEISTUNG BEI N=1700 1/MIN	
	UND T=1412 NM: P = 251 KW	
	BEI MAX. MOMENT BEI N=1400 1/MIN	
	UND T=1528 NM: P = 224 KW	
	GETRIEBEEINGANGSLEISTUNG IM ZAPFWELLENBETRIEB:	
	BEI NENNLEISTUNG BEI N=2100 1/MIN	
	UND T=1175 NM: P = 258 KW	
	BEI MAX. LEISTUNG BEI N=1800 1/MIN	
	UND T=1412 NM: P = 264 KW	
	BEI MAX. MOMENT BEI N=1400 1/MIN	
	UND T=1528 NM: P = 224 KW	
	AGGREGATBESCHREIBUNG / AUFBAU:	
	FAHRANTRIEB:	
	GELENKWELLENANSCHLUSS: GETRIEBEFLANSCH MECHANIC 7C,	
	PLANETENSCHALTWALZE:	
	BESTEHEND AUS:	
	4 PLANETENSTUFEN (P1/P2/P3/P4), WOBEI P1 DER	
	SUMMIERUNGSPLANETENSATZ IST	
	4 LAMELLENKUPPLUNGEN (K1/K2/K3/K4) MIT ROTATIONS-	
	DRUCKAUSGLEICH: MIT DRUCK GESCHALTET UND MIT TELLER-	
	FEDERN GEOEFFNET, ELEKTRISCH/HYDRAULISCH BETAETIGT.	
	1 LAMELLENBREMSE (BG): MIT DRUCK GESCHLOSSEN UND MIT	
	TELLERFEDERN GEOEFFNET, ELEKTR./HYDRAULISCH BETAETIGT.	
	HYDROSTATANTRIEB:	
	MOTORSEITIG UEBER ZAHNRADSTUFE MIT VERBINDUNGSWELLE	
	HYDROSTATEINHEIT:	
	85CCM-HOCHLEISTUNGSEINHEIT IN GUMMIBUCHSEN	
	WEICH GELAGERT, BESTEHEND AUS:	
	VERSTELLPUMPE UND KONSTANTMOTOR "BACK TO BACK".	
	VERSTELLUNG DER PUMPE UEBER ELEKTRO-HYDRAULISCHE	
	PROPORTIONALVENTILE.	



Pos.-Nr.	Informationen	Anderungsnummer
	HOCHDRUCK-SICHERHEITSVENTILEN.	
	SPUELOELVENTIL MIT INTERNEM SPUELOEL-RUECKFUEHRUNGS-	
	SCHLAUCH, INTERNEM LAEDRUCKSCHLAUCH MIT	
	SIEBEINSATZ (63 MYM) UNDGEHAUESESEITIGEM DRUCK-	
	SCHWINGUNGSDAEMPFER	
	HYDROSTATABTRIEB:	
	VERBINDUNGSWELLE (ZAHNRADSTUFE ZUM HYDROSTAT).	
	ZAHNRADSTUFE ZUM PLANETENSATZ P1 = SUMMIERUNGS-	
	PLANETENSATZ	
	VORWAERTS-/RUECKWAERTSGRUPPE (KV/KR):	
	2 LAMELLEN-ANFAHRKUPPLUNGEN: MIT ROTATIONSDRUCKAUS-	
	GLEICH, MIT SCHMIEROELABSCHALTUNG UND EINER KONSTANT-	
	GRUNDSCHMIERUNG, SOWIE ENTKOPPELTER KOMFORTFEDER,	
	MIT DRUCK GESCHLOSSEN UND MIT FEDERKRAFT GEOEFFNET,	
	ELEKTRONISCH GESTEUERT, ELEKTR./HYDRAULISCH BETAETIGT.	
	MIT VORWAERTS- UND RUECKWAERTS-ZAHNRADSTUFEN	
	(RUECKWAERTSTSTUFE UEBER ZWISCHENRAD).	
	ANTRIEB NOTLENKPUMPE:	
	MITNAHMEPROFIL A20X17 DIN5482 10H IM ZWISCHENRAD	
	DER RUECKWAERTSSTUFE.	
	ANSCHLUSSFLANSCH NACH PFLICHTENHEFT.	
	NOTLENKPUMPE NICHT IM LIEFERUMFANG ENTHALTEN.	
	ABTRIEB:	
	GELENKWELLENANSCHLUESSE ZU VORDER- UND HINTERACHSE:	
	GETRIEBEFLANSCH T120-ISO8667, KREUZVERZAHNT.	
	LAENGSDIFFERENZIAL:	
	DREHMOMENTVERTEILUNG 2:3 (VORDERACHSE 40%,	
	HINTERACHSE 60%).	
	DIFFERENZIALSPERRE ALS LAMELLENKUPPLUNG:	
	MIT DRUCK GEOEFFNET UND MIT FEDERKRAFT GESCHLOSSEN,	
	ELEKTRISCH/HYDRAULISCH BETAETIGT.	
	ANTRIEB LS-PUMPEN:	
	MOTORSEITIG UEBER ZAHNRADSTUFE.	



Pos.-Nr.	Informationen	Anderungsnummer
	MITNAHMEPROFIL16/32 B92.1A 1976 FLAT ROOT SIDE FIT	
	CLASS 5, ANSCHLUSSFLANSCH NACH 101-2 SAE J744.	
	LS-PUMPEN NICHT IM LIEFERUMFANG ENTHALTEN.	
	ANTRIEB SCHALT- UND SCHMIERPUMPE (DOPPELPUMPE):	
	MOTORSEITIG UEBER ZAHNRADSTUFE MIT VERBINDUNGSWELLE.	
	ANSCHLUSS NEBENABTRIEB (LASTSCHALTBAR):	
	MOTORSEITIG UEBER ZAHNRADSTUFEN.	
	ANSCHLUSSFLANSCH NACH PFLICHTENHEFT.	
	NEBENABTRIEB NICHT IM LIEFERUMFANG ENTHALTEN.	
	ZAPFWELLENKUPPLUNG UND -BREMSE:	
	LAMELLENKUPPLUNG MIT SCHMIEROLABSCHALTUNG UND EINER	
	KONSTANT-GRUNDSCHMIERUNG, MIT DRUCK GESCHLOSSEN UND	
	MIT FEDERKRAFT GEOEFFNET, ELEKTRONISCH GESTEUERT,	
	ELEKTRISCH/HYDRAULISCH BETAETIGT.	
	ABTRIEB: GETRIEBEFLANSCH T120-ISO8667, KREUZVERZAHNT.	
	ZAPFWELLENBREMSE MIT DRUCK GESCHLOSSEN UND MIT	
	TELLERFEDER GEOEFFNET, BEI LAUFENDEM MOTOR IST DIE	
	OFFENE KUPPLUNG STILLGESETZT, BEI STEHENDEM MOTOR	
	IST DER ABTRIEBSFLANSCH FREI DREHBAR.	
	VERKABELUNG:	
	INNENLIEGENDER KABELBAUM MIT ZENTRALSTECKER	
	SENSOREN, SCHALTER UND VENTILE:	
	3 INDUKTIVGEBER FUER DIE ANTRIEBS- (MOTOR-) DREHZAHL,	
	FUER DIE ZAPFWELLEN-ABTRIEBSDREHZAHL SOWIE FUER DIE	
	GETRIEBE-ABTRIEBSDREHZAHL.	
	2 DREHZAHLGEBER MIT DREHRICHTUNGSERKENNUNG FUER DIE	
	FAHRGESCHWINDIGKEIT.	
	2 DRUCKSCHALTER (SCHLIESSER) ZUR UEBERWACHUNG DES	
	SYSTEMDRUCKS SOWIE ZUR UEBERWACHUNG DES TEMPERATUR-	
	ABHAENGIGEN FILTERUMGEHUNGS-VENTILS.	
	DRUCKSCHALTER (OEFFNER) ZUR UEBERWACHUNG DES	
	DRUCKGESTEUERTEN FILTERUMGEHUNGSVENTILS	
	(FILTERVERSCHMUTZUNGSANZEIGE).	



Pos.-Nr.	Informationen	Anderungsnummer
	OELTEMPERATURSENSOR ZUR ERFASSUNG DER OELSUMPF-TEMPERATUR, VENTIL ZUR BEGRENZUNG DES SYSTEMDRUCKS AUF 20 BIS 21,5 BAR, UEBRSCHUESSIGES OEL WIRD ZUM KUEHLER ABGELEITET.	
	VENTIL ZUR ABSENKUNG DES SYSTEMDRUCKS AUF 10 BAR IM ZAPFWELLENBETRIEB, ELEKTRISCH BETAETIGT.	
	SENSOREN, SCHALTER UND VENTILE: 3 INDUKTIVGEBER FUER DIE ANTRIEBS- (MOTOR-) DREHZAHL, FUER DIE ZAPFWELLEN-ABTRIEBSDREHZAHL SOWIE FUER DIE GETRIEBE-ABTRIEBSDREHZAHL.	
	2 DREHZAHLGEBER MIT DREHRICHTUNGSERKENNUNG FUER DIE FAHRGESCHWINDIGKEIT.	
	2 DRUCKSCHALTER (SCHLIESSER) ZUR UEBERWACHUNG DES SYSTEMDRUCKS SOWIE ZUR UEBERWACHUNG DES TEMPERATUR-ABHAENIGEN FILTERUMGEHUNGS-VENTILS.	
	DRUCKSCHALTER (OEFFNER) ZUR UEBERWACHUNG DES DRUCKGESTEUERTEN FILTERUMGEHUNGSVENTILS (FILTERVERSCHMUTZUNGSANZEIGE).	
	OELTEMPERATURSENSOR ZUR ERFASSUNG DER OELSUMPF-TEMPERATUR, VENTIL ZUR BEGRENZUNG DES SYSTEMDRUCKS AUF 20 BIS 21,5 BAR, UEBRSCHUESSIGES OEL WIRD ZUM KUEHLER ABGELEITET.	
	VENTIL ZUR ABSENKUNG DES SYSTEMDRUCKS AUF 10 BAR IM ZAPFWELLENBETRIEB, ELEKTRISCH BETAETIGT.	
	VENTIL ZUR BEGRENZUNG DES SCHALTDRECKS DER LAENGSDIFFERENZIALSPERRE AUF CA. 16 BAR.	
	VENTIL ZUR BEGRENZUNG DES DRUCKS IM KUEHLER AUF 13 BIS 15 BAR.	
	VENTIL ZUR BEGRENZUNG DES SCHMIERDRUCKS AUF 3 BIS 3,5 BAR	
	MAGNETVENTIL ZUR BETAETIGUNG DER CLAAS-ACHSDIFFERENZIALSPERREN.	
	OELSCHAUGLAS ZUR UEBERWACHUNG EINES MINDEST-OELSTANDES.	



Pos.-Nr.	Informationen	Anderungsnummer
	CLAAS-THERMOSTATVENTIL ZUR KUEHLERUMGEHUNG BIS ZU EINER	
	TEMPERATUR VON CA. 55ØC SOWIE CLAAS-SCHMIERDRUCKSENSOR	
	ZUR ERFASSUNG DES DRUCKS "NACH KÜHLER", NICHT IM	
	LIEFERUMFANG ENTHALTEN.	
	ELEKTRONISCHES STEUERGERAET:	
	6009 082 200 (SEPARATE LIEFER./ GETRIEBEZUORDN.NICHT	
	ERFORDERLICH) GETRIEBESTEuerung EST-50-2	
	NENNSPANNUNG 12V MIT ISO-DIAGNOSE-SCHNITTST.U.DISPLAY-	
	SCHNITTST. FUNKTIONSUMF. ENTSPRICHT ZF-PFLICHTENHEFT:	
	ALLE ELEKTR.STECKVERBIND.SIND IN EINBAUZ. 2096 600 002	
	BEZEICHNET.	
	EINBAUZEICHNUNG: 6009 682 002	
	STROMLAUFPLAN: 6029 717 094	
	EINBAUUNTERLAGEN:	
	SCHEMATA:	
	TRIEBWERKSHEMA: 2092 700 010	
	HYDRAULIKHEMA: 2092 700 020	
	EINBAUZEICHNUNG:	
	TRIEBWERK: 2092 600 002	
	SCHNITTZEICHNUNGEN:	
	GETRIEBELAENGSSCHNITT:	
	GEHAEUSE: 2096 101 005	
	ANTRIEB: 2096 102 005	
	ZAPFWELLE: 2096 110 002	
	PUMPENANTRIEB: 2096 122 002	
	ANTRIEB HYDROSTAT: 2096 159 004	
	PLANETENTRIEB P1/P2/P3: 2096 160 006	
	KUPPLUNG K1/K2: 2096 161 005	
	KUPPLUNG KV: 2096 162 004	
	BREMSE BG: 2096 163 005	
	KUPPLUNG KR: 2096 164 004	
	PLANETENTRIEB P4/K3/K4: 2096 171 005	
	LAENGSDIFFERENZIAL: 2096 173 002	





Pos.-Nr.	Informationen	Anderungsnummer
	ABTRIEB: 2096 174 003	
	HYDR. KUPPLUNGSSTEUERUNG: 2092 000 030	
	2092 000 031	
	HYDR. SYSTEMDRUCKSTEUERUNG: 2096 000 016	
	2096 000 017	
	SYSTEMDRUCKABSENKUNG: 2092 000 048	
	PRUEFVORSCHRIFT:	
	PRUEFVORSCHRIFT / PRUEFPROTOKOLL: 2096 700 ***	
	TECHNISCHE LIEFERBESCHREIBUNG:	
	PFLICHTENHEFT:	
	ECCOM 3.0 CSE - VERWENDUNG IN CSE FAHRZEUG XERION	
	TYP 781 VOM 2002-06-11	
	OELHAUSHALT:*	
	OELVERSORGUNG:	
	MINDEST-FOERDERMENGE DER SCHALT- UND SCHMIERPUMPEN	
	156 L/MIN BEZOGEN AUF MOTORDREHZAHL 1800 1/MIN UND	
	OELTEMPERATUR 70°C.	
	OELFILTERUNG:	
	SAUGFILTER, FEINHEIT 280 MYM.	
	DRUCKFEINFILTER, ABSCHIEDERAD >=99,9% ALLER TEILCHEN	
	>10 MYM, TEMPERATURABHAENGIGES (DRUCK-)	
	FILTERUMGEHUNGSVENTIL.	
	ZULASSIGE OELTEMPERATUREN:	
	BIS 20 KM/H: PERMANENT 80°C, KURZZEITIG (BIS 2 H) 90°C.	
	UEBER 20 KM/H: PERMANENT 90°C, KURZZEITIG	
	( BIS 1 H) 100°C.	
	OELSPEZIFIKATION:	
	CLAAS POWERSHIFT PLUS	
	(ENTSPRICHT WINTERSHALL GETRIEBEFLUID ZFC)	
	OELSTAND / OELEINFUELLMENGE:	
	OELSTAND: MITTE ABTRIEB BEI STEHENDEM MOTOR, ELEKTR.	
	SIGNAL BEI ABSINKEN AUF CA. 25 MM UNTER MITTE ABTRIEB.	
	EINFUELLEN BIS AUF MITTE SCHAUGLAS = CA. 80 L BEI	

# Technisches Deckblatt

Seite 8 von 8

Materialnummer: 2096.021.008



ECCOM 3.5 /

Pos.-Nr.	Informationen	Anderungsnummer
	ERSTBEFUELLUNG.	
	GESAMT-TROCKENMASSE: .....KG	
	AUSSENFLAECHE:	
	GRUNDIERUNG: SCHWARZ RAL9005 (STOFF-NR. 1900071200220)	
	DECKLACK: CLAAS CC-GRAU (STOFF-NR. 1900071205060)	
	HAERTER FUER DECKLACK (STOFF-NR. 1900079903180)	
	BEHANDLUNG DER FARBFREIEN FLAECHE SIEHE	
	EINBAUZEICHNUNG 2096 600 002	
	VERPACKUNG: .....	

# Baugruppenübersicht

Seite 1 von 2

Materialnummer: 2096.021.008



ECCOM 3.5 /

Bildtafel	Pos.-Nr.	Material-Nr.	Benennung	Menge	Änd.-Nr.	Techn. Info.
2096101004 01	10	2096.101.004	GEHAEUSE	1		
	KIT	2096.201.032	ZWISCH.GEHAEUSE	1		
	KIT	2096.201.031	KUPPL.GEHAEUSE	1		
2096102007 00	20	2096.102.007	ANTRIEB	1		
	KIT	2096.202.003	ZENTRALWELLE	1		
2096107004 01	30	2096.107.004	STEUERUNG	1		
2096152001 00	40	2096.152.001	HYDR.STEUERUNG	1		
2096159006 00	50	2096.159.006	ANTRIEB	1		
	KIT	2096.259.002	STIRNRAD	1		
2096160007 00	60	2096.160.007	PLANETENTRIEB	1		
	KIT	2096.260.007	PLANETENTRAEGER	1		
	KIT	2096.260.008	PLANETENTRAEGER	1		
	KIT	2096.260.009	PLANETENTRAEGER	1		
	KIT	2096.260.010	SONNENRAD	1		
	KIT	2096.260.011	SONNENRAD	1		
	KIT	2096.298.062	HOHLRAD	1		
2096161007 00	70	2096.161.007	KUPPLUNG	1		
	KIT	2096.261.004	PROFILROHR	1		
	KIT	2096.261.005	ZYLINDER	1		
2096162006 00	80	2096.162.006	KUPPLUNG	1		
	KIT	2096.298.002	WELLE	1		
	1000	2096.262.013	ZENTRALWELLE	1		
	1010	2096.262.014	STIRNRAD	1		
	1020	2096.262.015	STIRNRAD	1		

# Baugruppenübersicht

Seite 2 von 2

Materialnummer: 2096.021.008



ECCOM 3.5 /

Bildtafel	Pos.-Nr.	Material-Nr.	Benennung	Menge	Änd.-Nr.	Techn. Info.
2096163004 00	90	2096.163.004	BREMSE	1		
	900	2096.263.001	BREMSE	1		
2096171006 00	100	2096.171.006	PLANETENTRIEB	1		
	KIT	2096.298.055	SONNENRAD	1		
	KIT	2096.298.021	HOHLRAD	1		
	900	2096.271.005	PLANETENTRIEB	1		
2096164005 00	110	2096.164.005	KUPPLUNG	1		
	KIT	2096.264.010	STIRNRAD	1		
	KIT	2096.264.011	KUPPLUNG	1		
	KIT	2096.298.068	WELLE	1		
2096173004 00	120	2096.173.004	DIFFERENTIAL	1		
	KIT	2096.298.050	PLANETENTRAEGER	1		
	KIT	2096.298.049	LAMELLENTRAEGER	1		
	950	2096.273.002	DIFFERENTIAL	1		
	960	2096.273.003	DIFFERENTIAL	1		
2096174006 00	130	2096.174.006	ABTRIEB	1		
	900	2096.274.001	DECKEL	1		
2096110003 00	140	2096.110.003	ZAPFWELLE	1		
2096122004 00	150	2096.122.004	PUMPENANTRIEB	1		
	900	2096.222.004	PUMPE	1		
	910	2096.222.005	PUMPE	1		

# Bildtafel

Seite 1 von 2

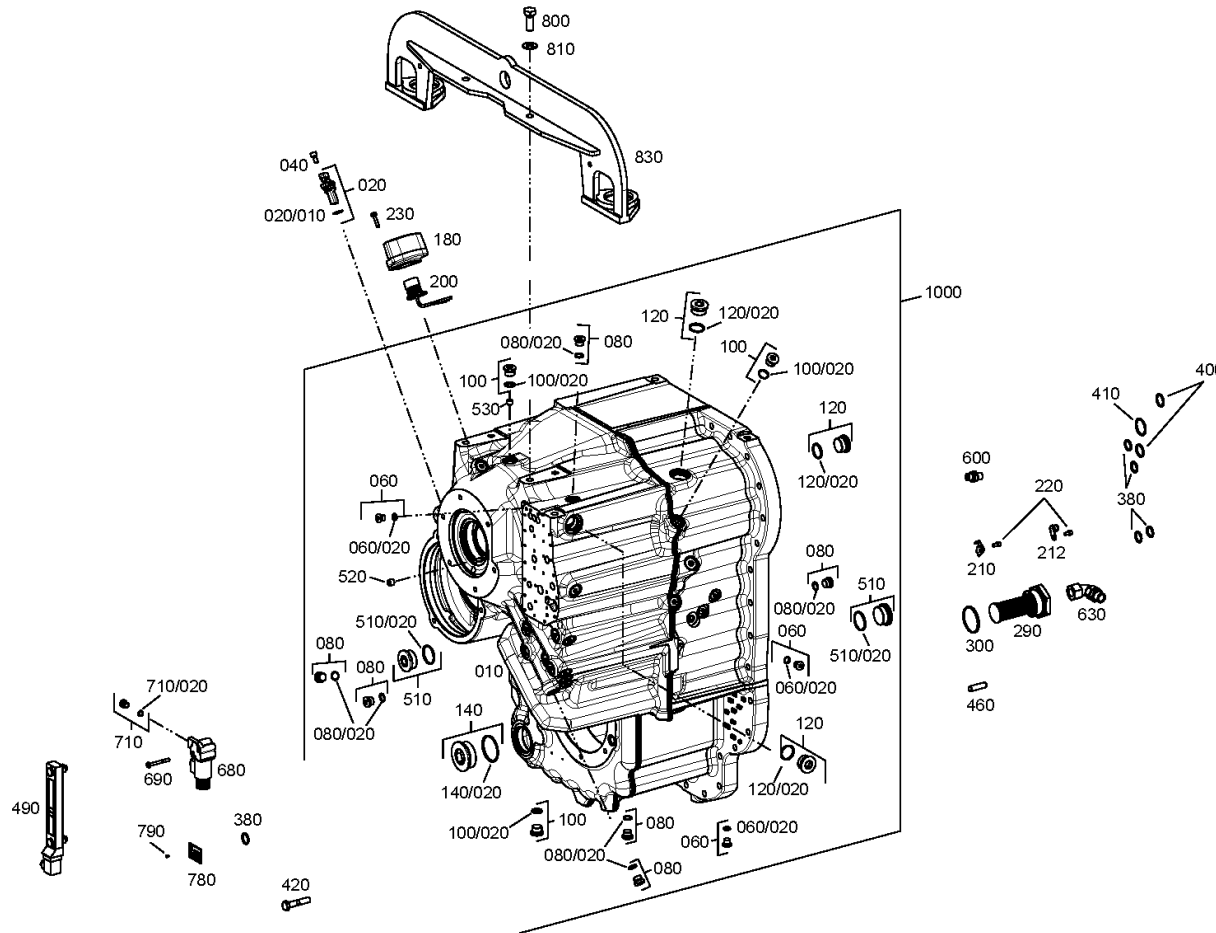
Materialnummer: 2096.021.008

Bildtafel: 209610100401

Material-Baugruppen-Nummer: 2096.101.004



ECCOM 3.5 /  
GEHAEUSE



# Bildtafel

Seite 2 von 2

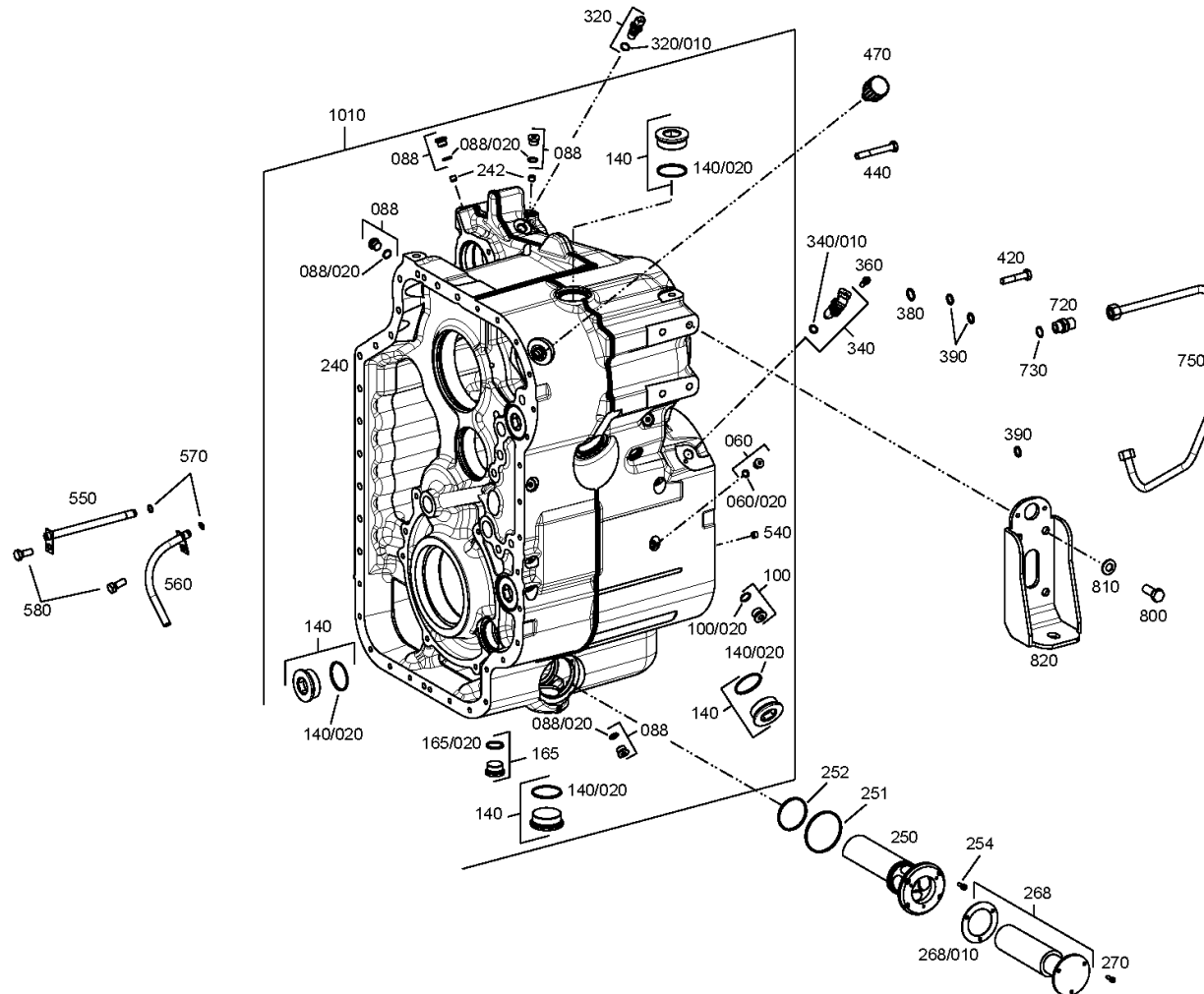
Materialnummer: 2096.021.008

Bildtafel: 209610100402

Material-Baugruppen-Nummer: 2096.101.004



ECCOM 3.5 /  
GEHAEUSE



# Bildtafel

Seite 1 von 1

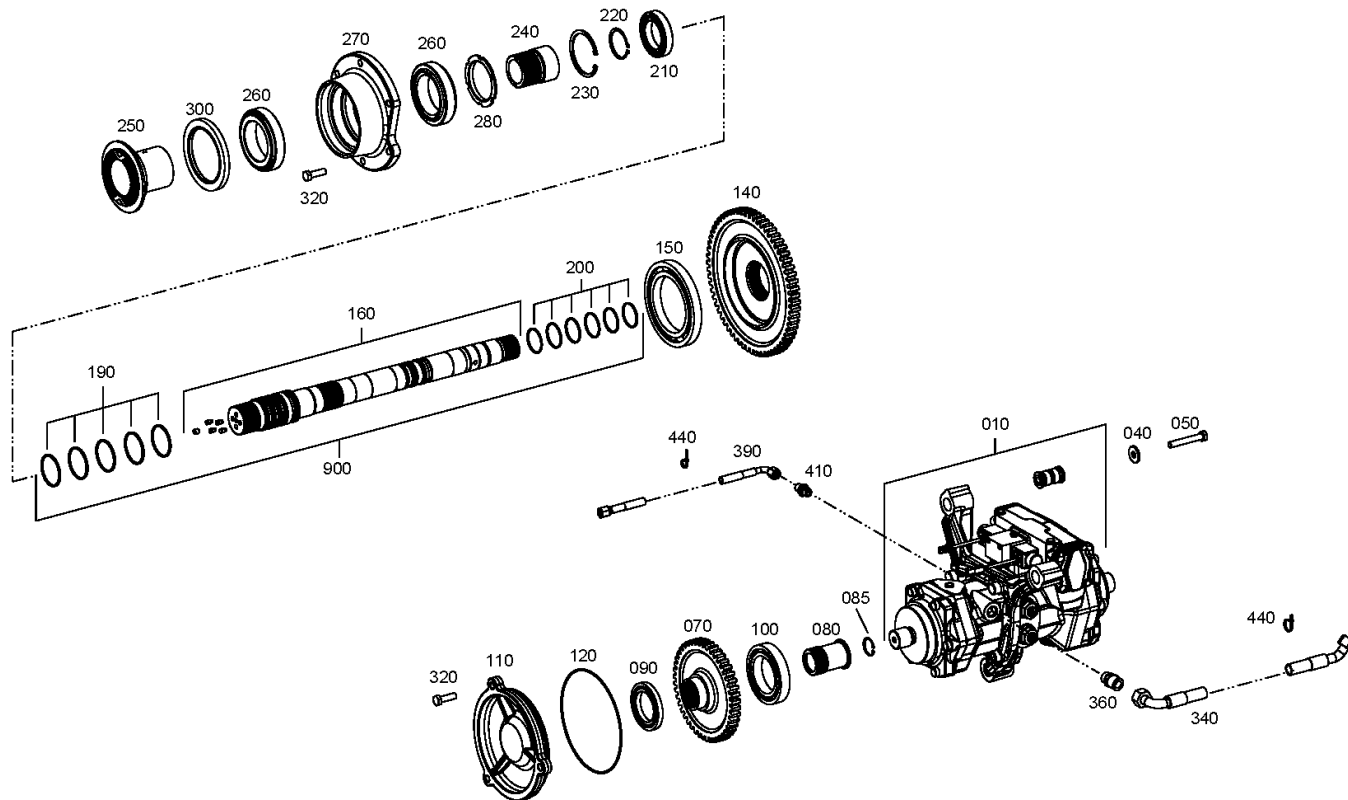
Materialnummer: 2096.021.008

Bildtafel: 209610200700

Material-Baugruppen-Nummer: 2096.102.007



ECCOM 3.5 /  
ANTRIEB



# Bildtafel

Seite 1 von 2

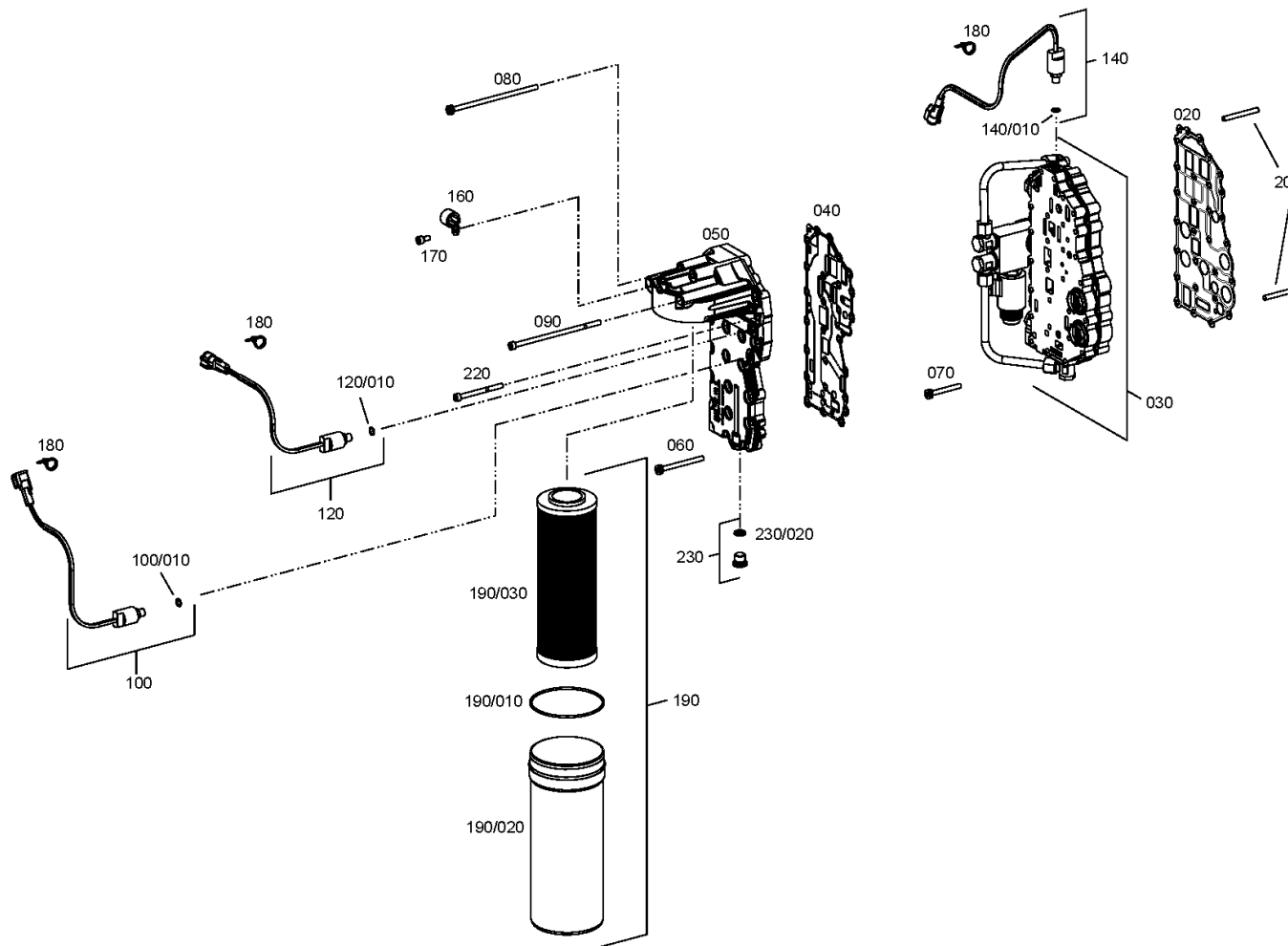
Materialnummer: 2096.021.008

Bildtafel: 209610700401

Material-Baugruppen-Nummer: 2096.107.004



ECCOM 3.5 /  
STEUERUNG





# Bildtafel

Seite 2 von 2

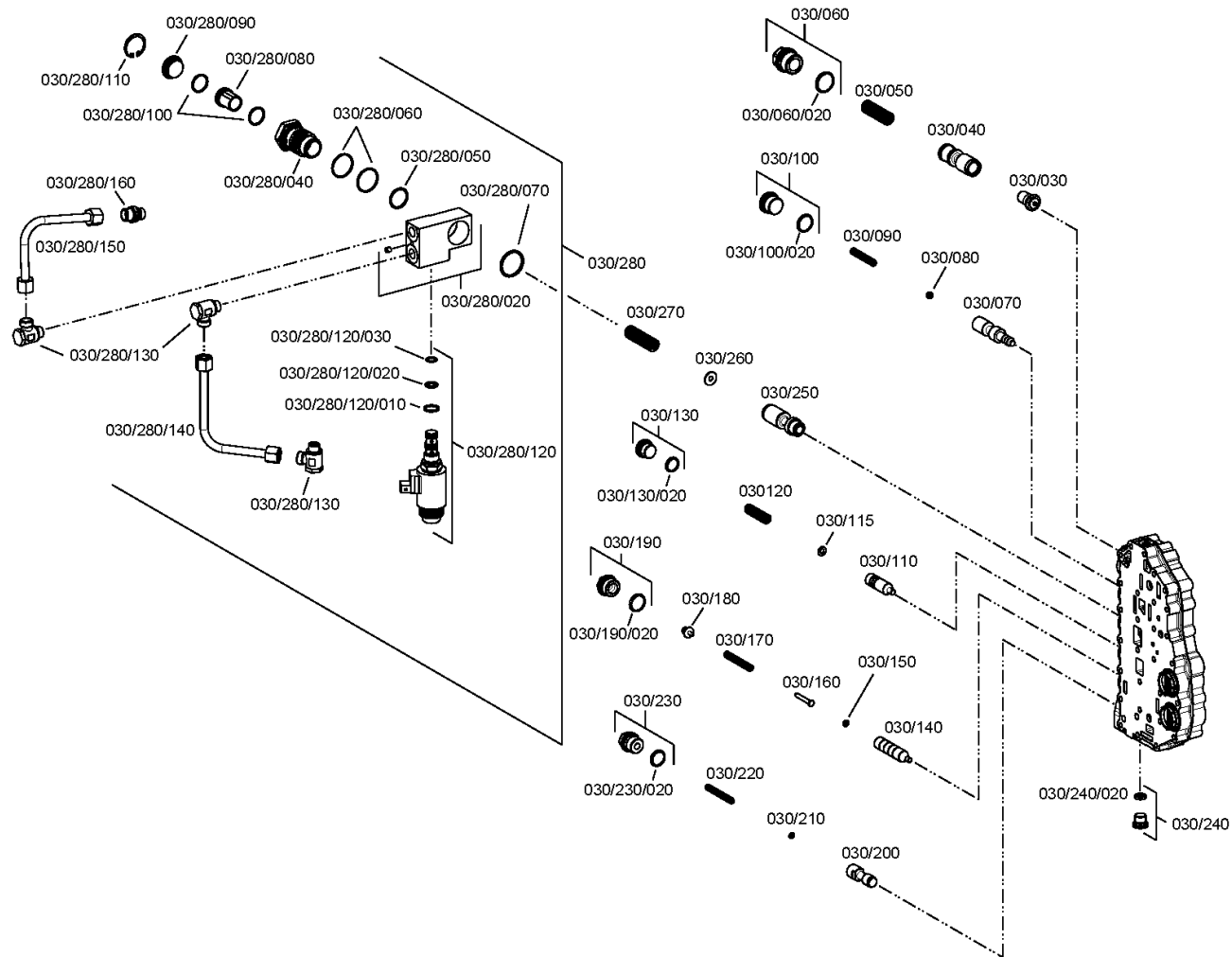
Materialnummer: 2096.021.008

Bildtafel: 209610700402

Material-Baugruppen-Nummer: 2096.107.004



ECCOM 3.5 /  
STEUERUNG



# Bildtafel

Seite 1 von 1

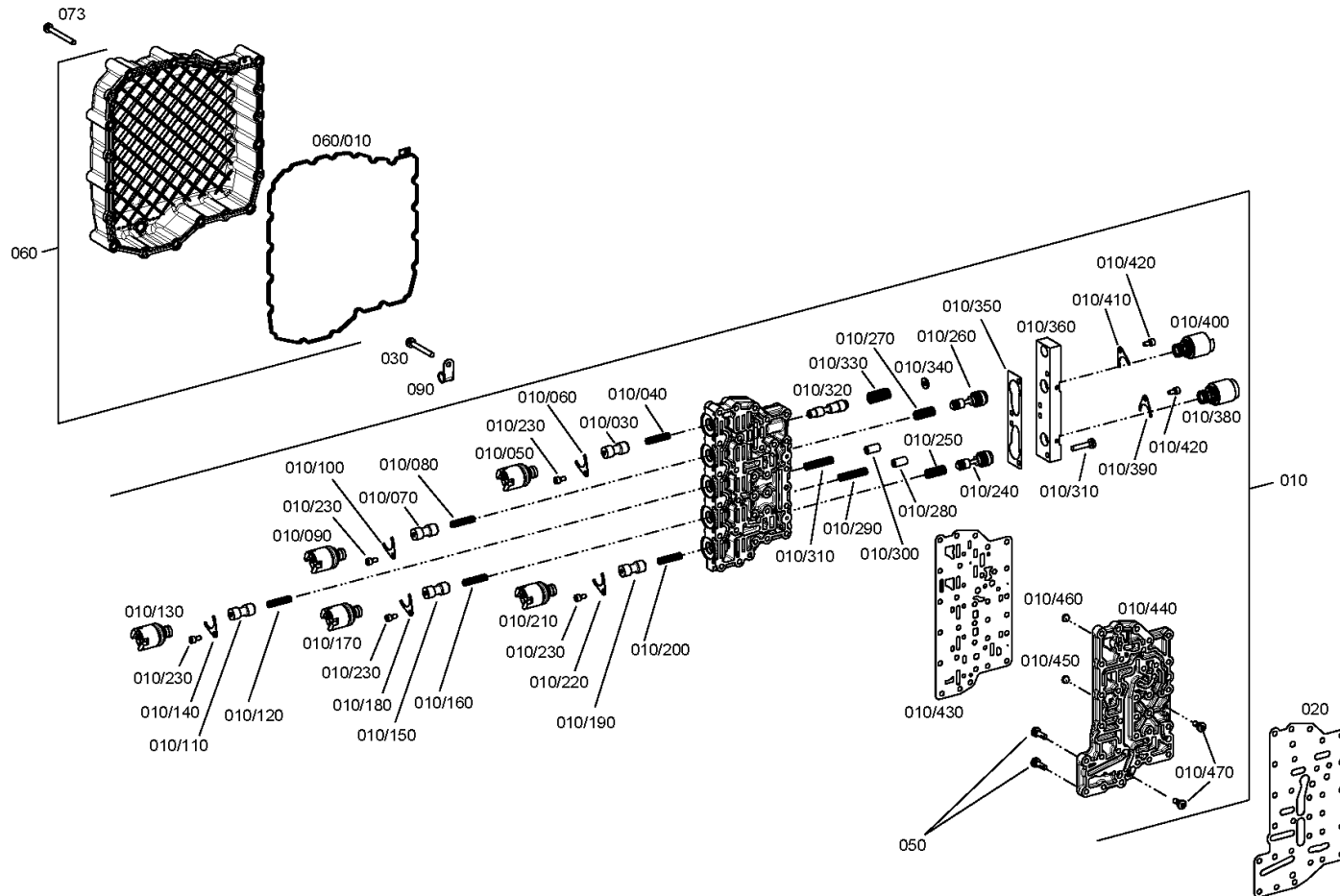
Materialnummer: 2096.021.008

Bildtafel: 209615200100

Material-Baugruppen-Nummer: 2096.152.001



ECCOM 3.5 /  
HYDR.STEUERUNG



# Bildtafel

Seite 1 von 1

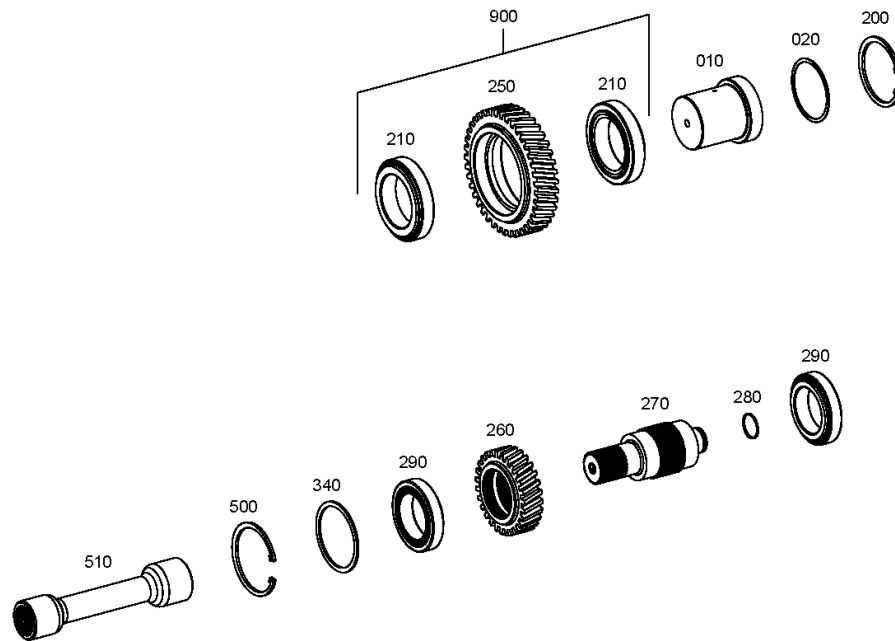
Materialnummer: 2096.021.008

Bildtafel: 209615900600

Material-Baugruppen-Nummer: 2096.159.006



ECCOM 3.5 /  
ANTRIEB



# Stückliste

Seite 1 von 1

Materialnummer: 2096.021.008

Material-Baugruppen-Nummer: 2096.259.002



ECCOM 3.5 /

Pos.-Nr.	Material-Nr.	Kundenmaterial-Nr.	Benennung	Menge	ME	And.-Nr.	Techn. Info.	Rep.-Kit	Alternativmaterial
900	2096.259.002	5004260	STIRNRAD	1			Z2		

# Bildtafel

Seite 1 von 1

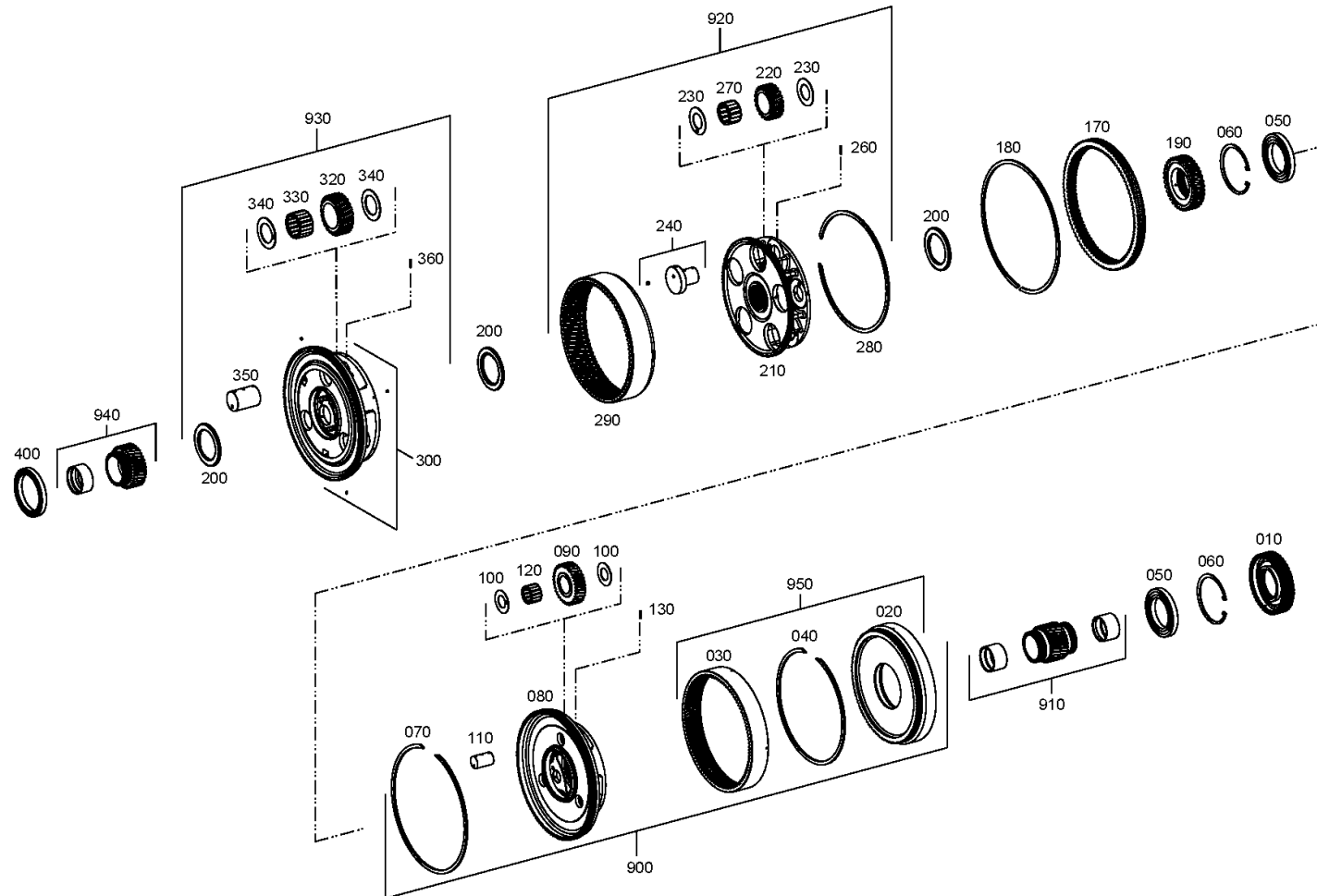
Materialnummer: 2096.021.008

Bildtafel: 209616000700

Material-Baugruppen-Nummer: 2096.160.007



ECCOM 3.5 /  
PLANETENTRIEB



# Bildtafel

Seite 1 von 1

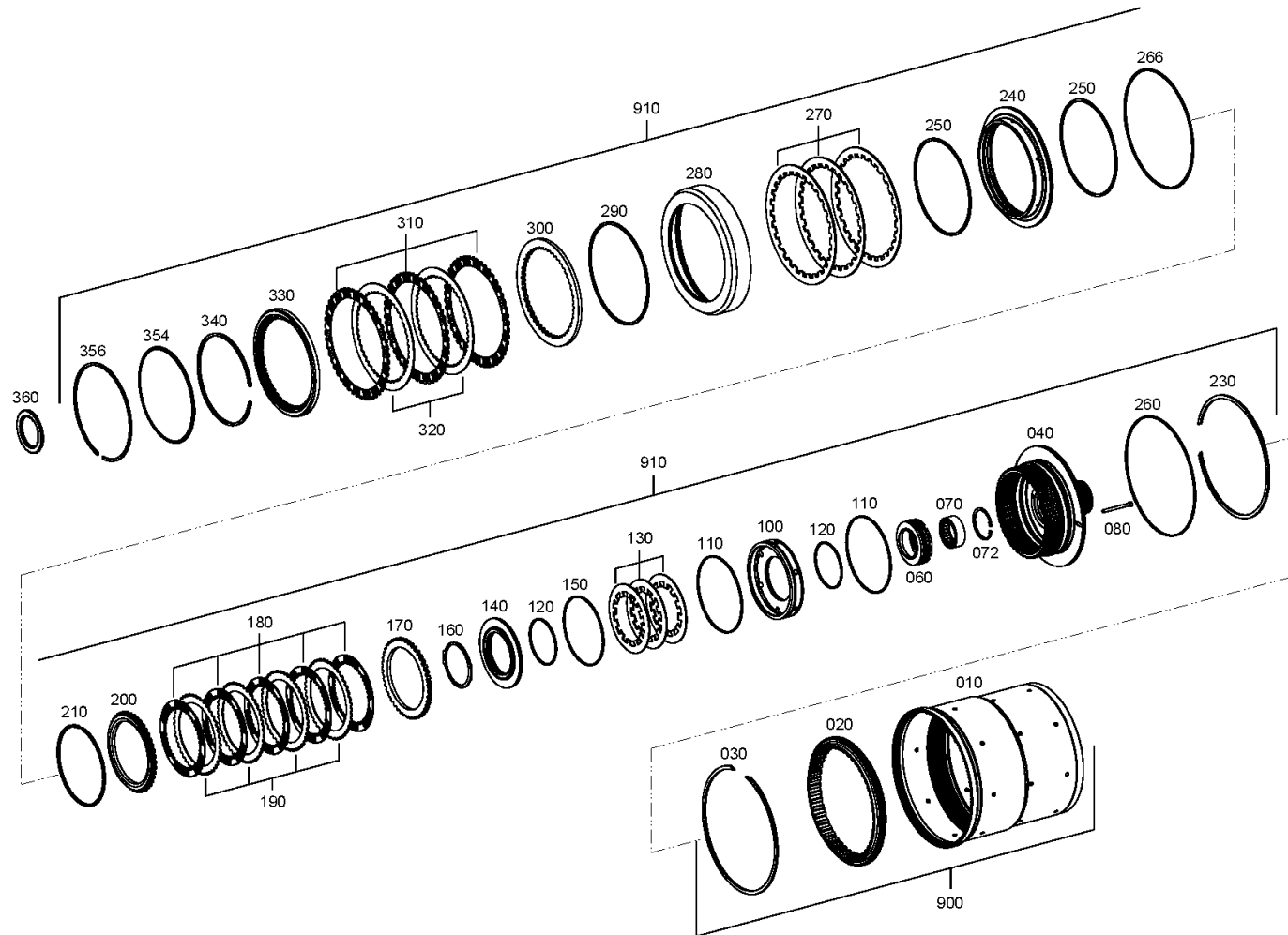
Materialnummer: 2096.021.008

Bildtafel: 209616100700

Material-Baugruppen-Nummer: 2096.161.007



ECCOM 3.5 /  
KUPPLUNG





# Bildtafel

Seite 1 von 1

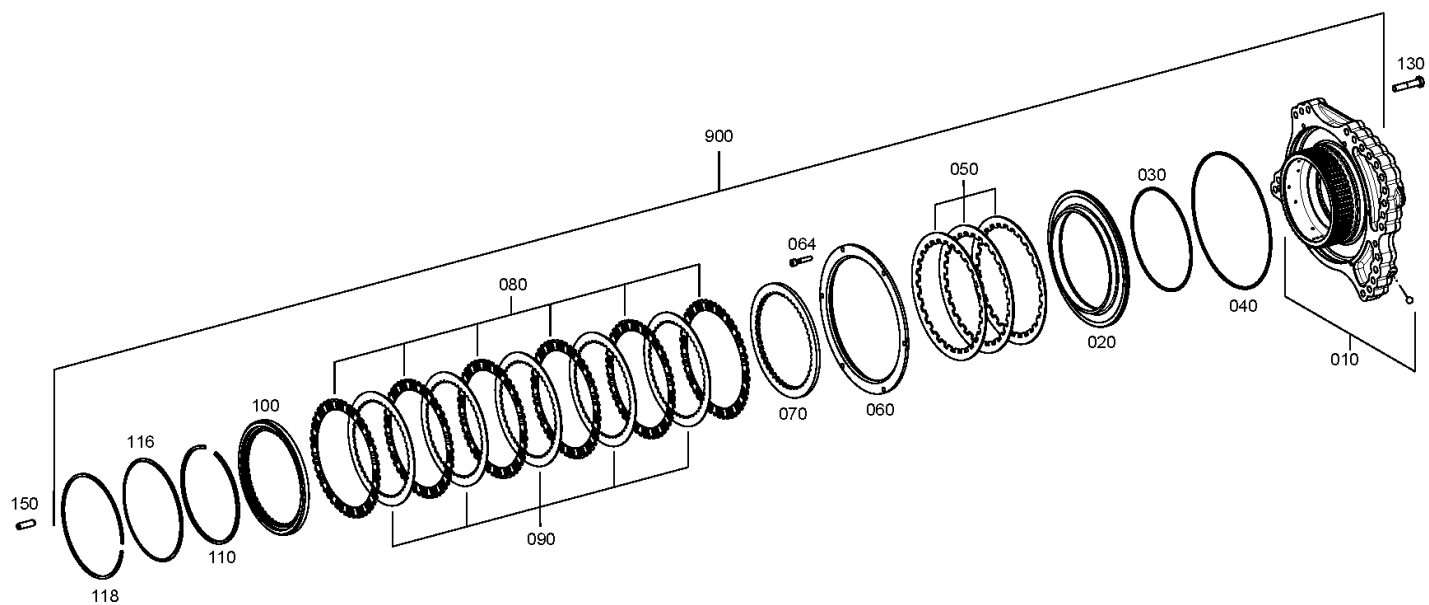
Materialnummer: 2096.021.008

Bildtafel: 209616300400

Material-Baugruppen-Nummer: 2096.163.004



ECCOM 3.5 /  
BREMSE





# Bildtafel

Seite 1 von 1

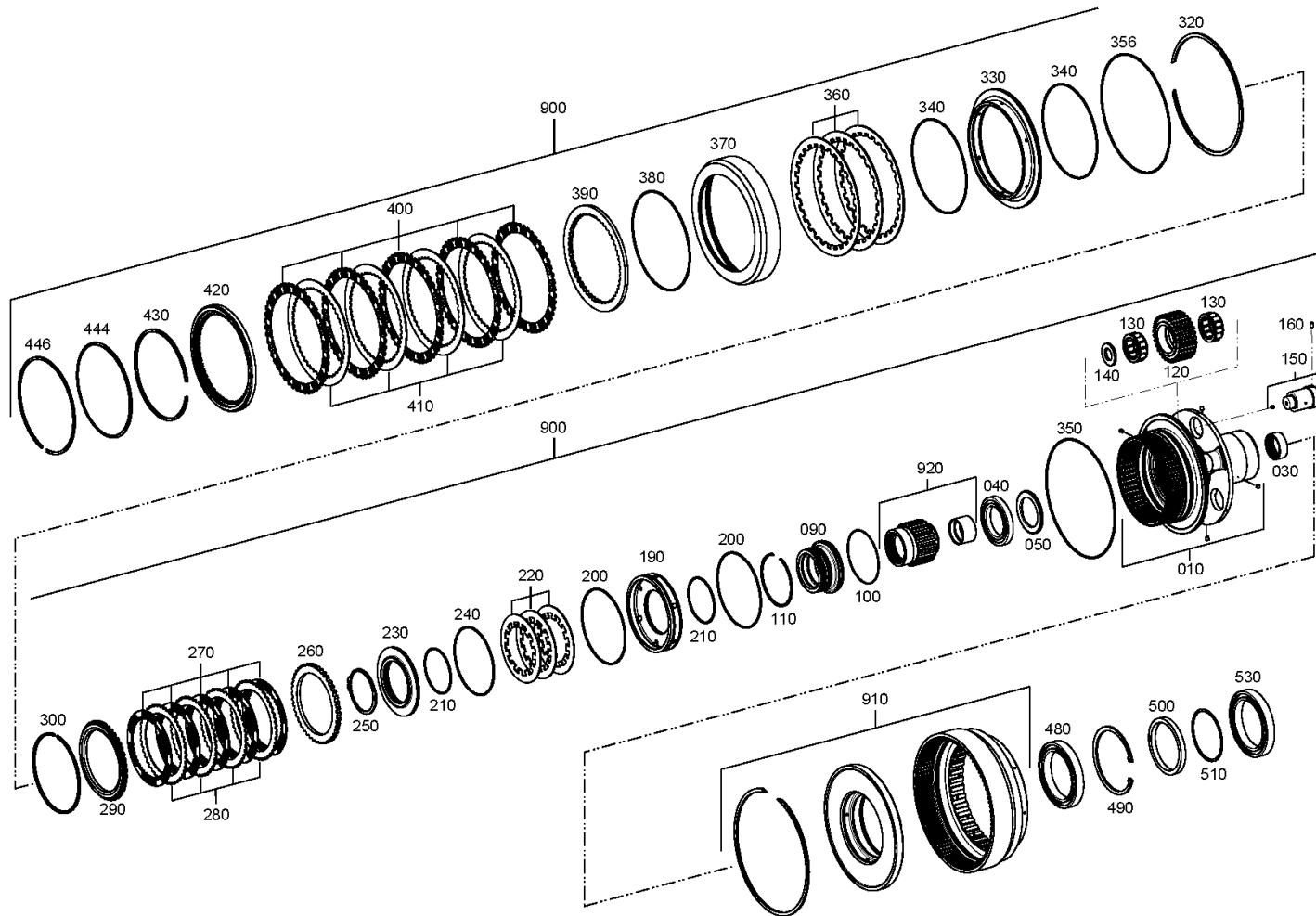
Materialnummer: 2096.021.008

Bildtafel: 209617100600

Material-Baugruppen-Nummer: 2096.171.006



ECCOM 3.5 /  
PLANETENTRIEB





# Bildtafel

Seite 1 von 1

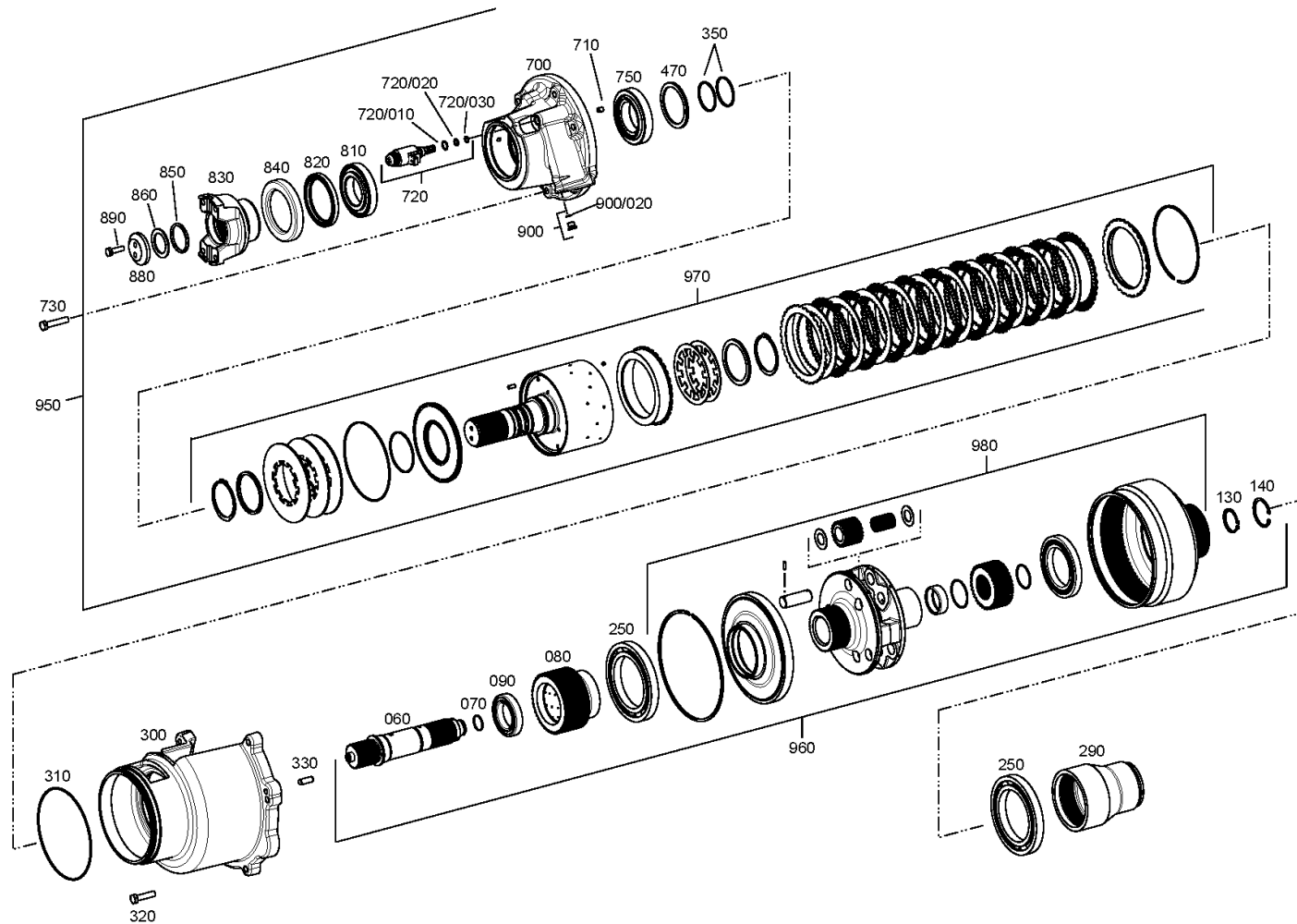
Materialnummer: 2096.021.008

Bildtafel: 209617300400

Material-Baugruppen-Nummer: 2096.173.004



ECCOM 3.5 /  
DIFFERENTIAL



# Bildtafel

Seite 1 von 1

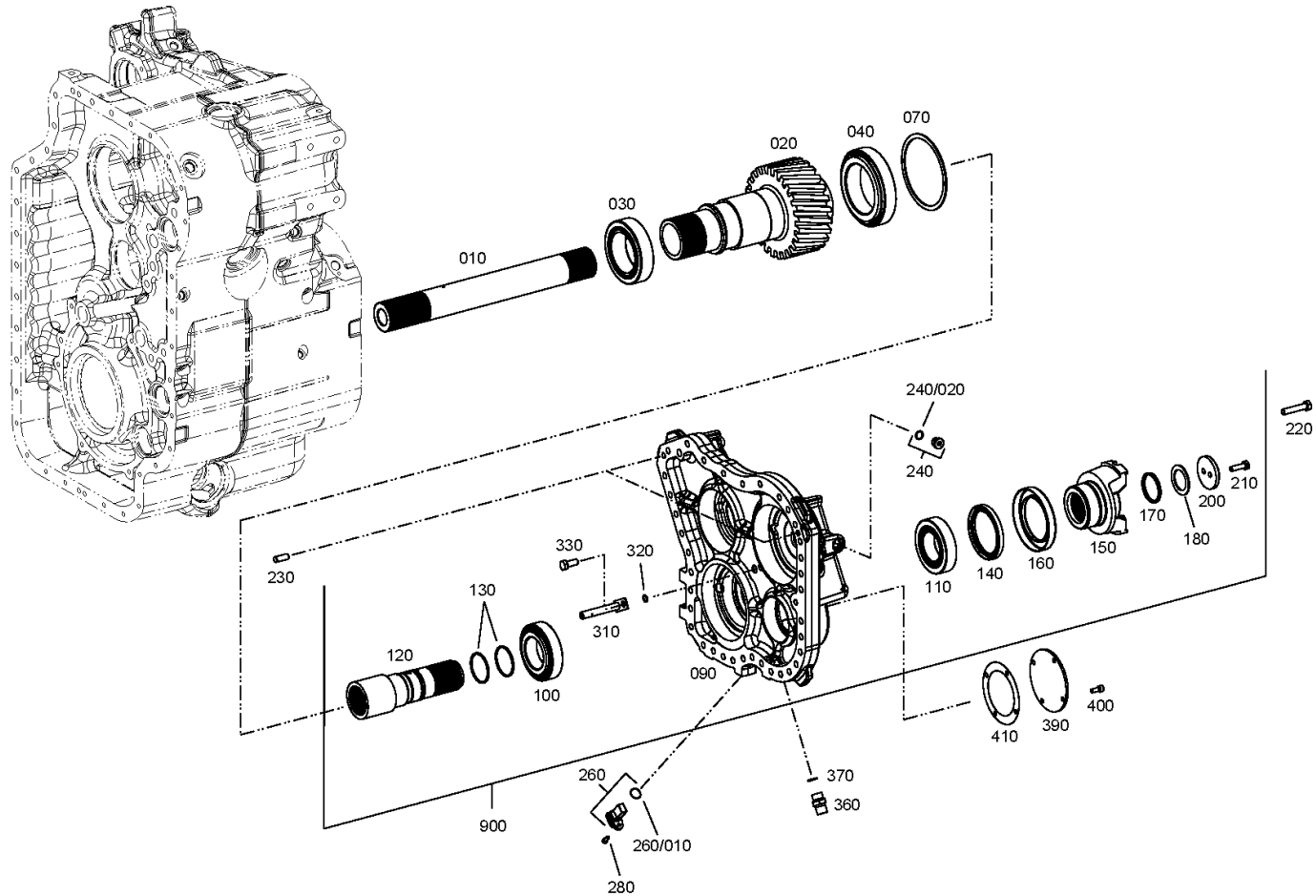
Materialnummer: 2096.021.008

Bildtafel: 209617400600

Material-Baugruppen-Nummer: 2096.174.006



ECCOM 3.5 /  
ABTRIEB



# Bildtafel

Seite 1 von 1

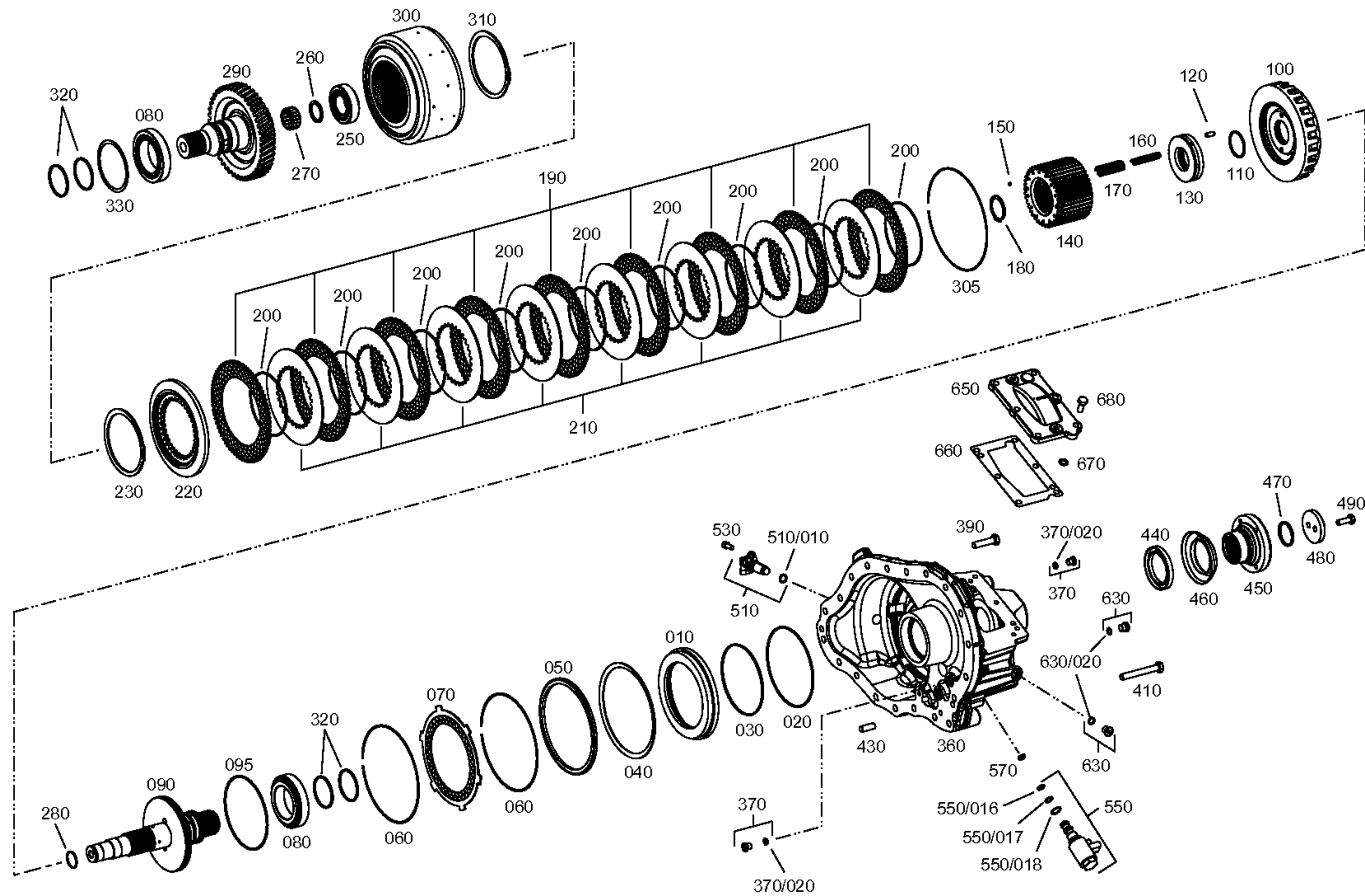
Materialnummer: 2096.021.008

Bildtafel: 209611000300

Material-Baugruppen-Nummer: 2096.110.003



ECCOM 3.5 /  
ZAPFWELLE



# Bildtafel

Seite 1 von 1

Materialnummer: 2096.021.008

Bildtafel: 209612200400

Material-Baugruppen-Nummer: 2096.122.004



ECCOM 3.5 /  
PUMPENANTRIEB

