



Ersatzteilkatalog

PLM 9

Materialnummer: 4108.021.100

Tagesdatum: 13.02.2020

ZF Friedrichshafen AG
Hauptverwaltung
80038 Friedrichshafen
Deutschland

Telefon: +49 7541 77-0

Telefax: +49 7541 77-908000

www.zf.com

zuständiges Werk:
Passau

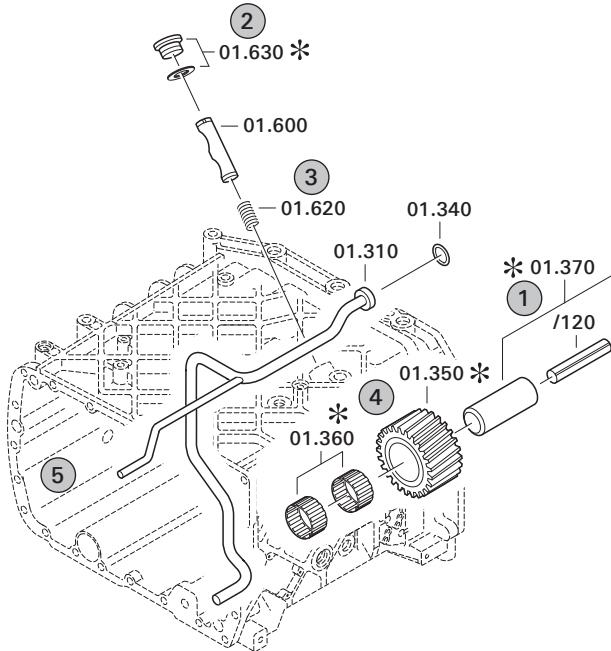
Hinweise zum Ersatzteilkatalog



Aufbau eines Ersatzteilkataloges

- Deckblatt
- Technisches Deckblatt (bei SDM Ausdruck)
- Bildtafelübersicht
- Bildtafel
- zugehörige Stückliste
- nächste Bildtafel
- zugehörige Stückliste
- ...

Bildtafel und Stückliste



Bildtafelübersicht

Bildtafel Figure	Sachnummer Product number	Benennung (Description)	Technische Info Technical info	Description (Benennung)	Menge Quantity	Einheit Unit
068.08.17	1316.170.001	AUSLEGER	WL	SHIFT TURRET	1	Stk
068.08.06	1316.170.031	DECKEL	WL*H-H *VM	COVER	1	Stk
068.08.14	1316.170.808	DECKEL	WL*AUSL+GEH*H-H*HF160N	COVER	1	Stk
08	1316.170.441	ANSCHLUSSTEILE	WL*NG-VORB*RG-SCHL*168N *BAJONETT	CONNECTING PARTS	1	Stk

eine "Lücke" bedeutet, dass es für diese Baugruppe keine eigene Bildtafel gibt
die Teile dieser Baugruppe sind auf den Bildtafeln mit derselben Mittelnummer dargestellt

1 Positionen mit Unterpositionen

Pos.	Sachnummer Product number	Benennung (Description)	Technische Info Technical info	Description (Benennung)	Menge Quantity	Einheit Unit
0370	1315.201.054	RUECKLAUFBOLZEN	KPL.16S151*SG*L= 79	REV.IDLER SHAFT	1	Stk
/0120	0631.329.293	SPANNSTIFT		SLOT. PIN	1	Stk

Positionen mit "/" sind die einzelnen Positionen einer Komplettierung
siehe Beispiel: Position 0370 enthält einen Spannstift, mit der Position /0120

2 Normteilkombinationen

Pos.	Sachnummer Product number	Benennung (Description)	Technische Info Technical info	Description (Benennung)	Menge Quantity	Einheit Unit
0630		VERSCHL.SCHR.		SCREW PLUG	1	Stk
	0636.302.067	VERSCHL.SCHR.		SCREW PLUG	1	Stk
	0634.801.249	DICHTRING	A 26 X 31	SEALING RING	1	Stk

in der Stückliste werden die Bestandteile der Normteilkombination angezeigt

3 Darstellung Positionsnummer auf der Bildtafel und in der Stückliste

01.620 - auf der Bildtafel Die 01 bezieht sich auf die Baugruppe, in der die Position sich befindet. Sie wird aus programmtechnischen Gründen in der Bildtafel angezeigt.

0620 - in der Stückliste

Pos.	Sachnummer Product number	Benennung (Description)	Technische Info Technical info	Description (Benennung)	Menge Quantity	Einheit Unit
0620	0732.040.736	DRUCKFEDER		COMPRESSION SPRING	1	Stk

4 *-Positionen

Positionen mit einem * sind optional, d.h. sie sind nicht zwingend in der Stückliste
Der folgende Hinweis ist auf den Bildtafeln abgebildet

je nach Stücklistenausführung
depending on spec. number
* suivant la nomenclature
secondo la distinta base

5 Gestrichelt dargestellte Teile

Teile, die auf einer Bildtafel gestrichelt dargestellt werden, dienen lediglich zur Orientierung der anderen Teile

Technisches Deckblatt

Seite 1 von 2

Materialnummer: 4108.021.100



PLM 9 /

Pos.-Nr.	Informationen	Anderungsnummer
	KUNDE:	
	IDENT-NR:	
	FREIGABE:	
	PROJEKT-NR.:39121	
	LASTENHEFT:4108 700 240(4)	
	FAHRZEUGDATEN:	
	FAHRMISCHER 10 KUBIK	
	MOTOR: HYDROMOTOR MCR 15	
	DREHMOMENT: T-MAX= 8900 NM	
	DREHZAHL: N-MAX= 125 UPM	
	DREHMOMENT-ABTR.:T-MAX= 60000 NM	
	BETRIEBSSPANNUNG: 24 V	
	AGGREGATBESCHREIBUNG:	
	PLANETENGETRIEBE: PLM 9	
	UEBERSETZUNG GES:I= 6,94	
	ABTRIEB: I= 6,94	
	OELFILTER: MIT	
	NEBENANTRIEB: OHNE	
	DREHZAHLENSOR: OHNE	
	HD-BEGR.VENTIL: OHNE	
	HD-ANSCHLUSS: 1" 6000 PSI	
	KABELBAUM: MIT	
	ZEICHNUNGEN:	
	SCHNITT: 4108 021 099(0)	
	EINBAU: 4108 621 007(0)	
	EINBAUANL.: 4108 700 249	
	SCHEMA: 4108 700 242(4)	
	MONTAGEANWEISUNG: 4108 700 256	
	REPARATURSATZ MOTOR: 4108 298 018	
	REPARATURSATZ ANTRIEB: 4108 298 020	
	BAUMUSTERSCHILDBESCHRIFTUNG:	
	BAUMUSTER: PLM 9	
	AGGREGAT-NR:	

Technisches Deckblatt

Seite 2 von 2

Materialnummer: 4108.021.100



PLM 9 /

Pos.-Nr.	Informationen	Anderungsnummer
	STUECKLISTEN-NR:	
	UEBERSETZUNG GES:I= 6,94	
	BAUMUSTERSCHILD AUF ANTRIEBSGEHAEUSE MONTIERT	
	OELINFUELLMENGE:	
	GESAMT: CA. 18,00L	
	OELFUELLUNG: NEIN	
	FARBE: UNGRUNDIERT	
	VERPACKUNG:	
	*	

Baugruppenübersicht

Seite 1 von 1

Materialnummer: 4108.021.100



PLM 9 /

Bildtafel	Pos.-Nr.	Material-Nr.	Benennung	Menge	And.-Nr.	Techn. Info.
4108101159 01	10	4108.101.159	GEHAEUSE	1		
4108103136 00	50	4108.103.136	ABTRIEB	1		
4108121001 00	410	4108.121.020	FILTER	1		
4108138024 00	470	4108.138.024	VENTILATOR	1		

Bildtafel

Seite 1 von 2

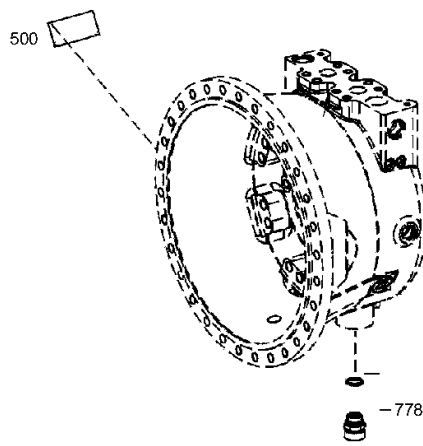
Materialnummer: 4108.021.100

Bildtafel: 410810115901

Material-Baugruppen-Nummer: 4108.101.159



PLM 9 /
GEHAEUSE



Bildtafel

Seite 2 von 2

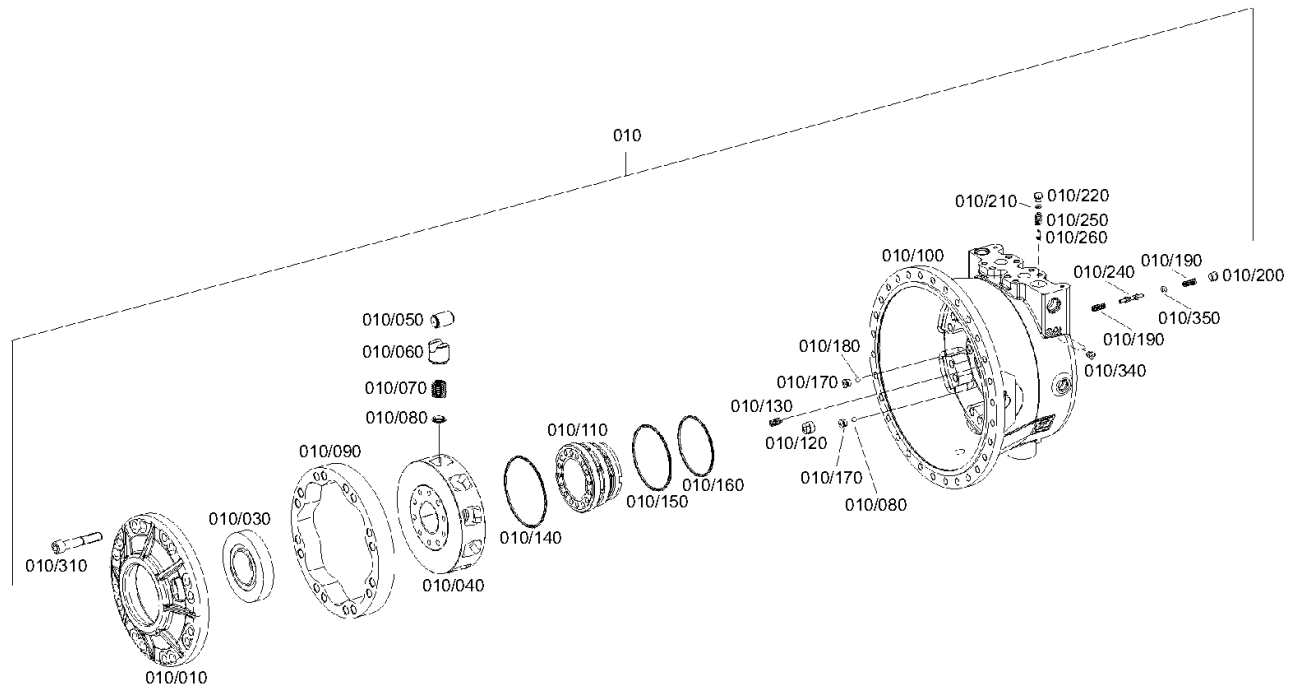
Materialnummer: 4108.021.100

Bildtafel: 410810115902

Material-Baugruppen-Nummer: 4108.101.159



PLM 9 /
GEHAEUSE



Bildtafel

Seite 1 von 1

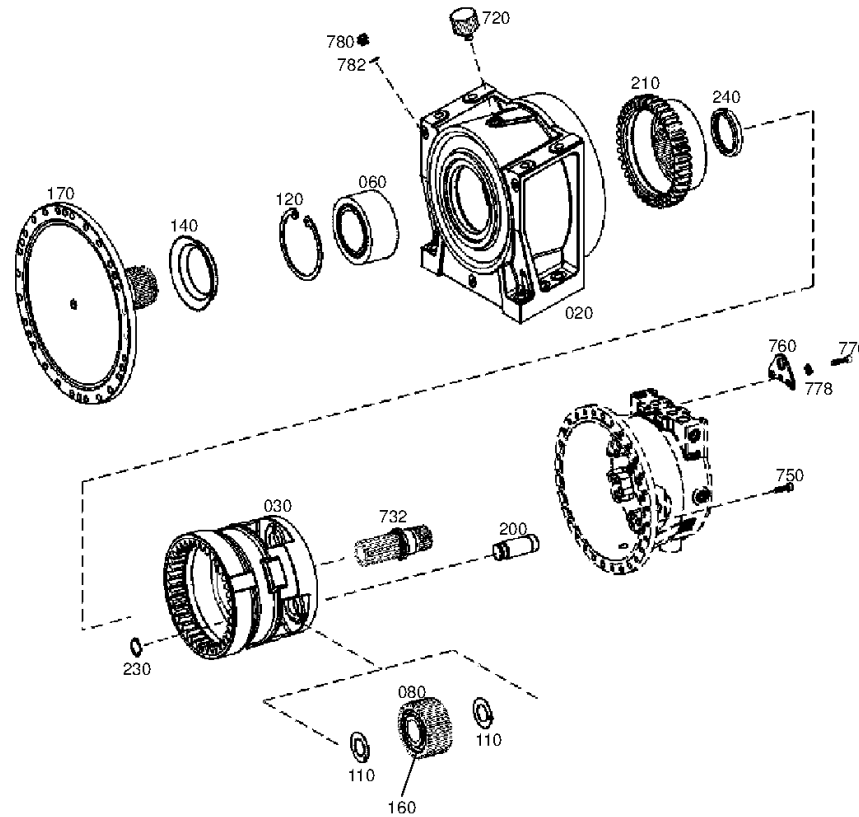
Materialnummer: 4108.021.100

Bildtafel: 410810313600

Material-Baugruppen-Nummer: 4108.103.136



PLM 9 /
ABTRIEB



Bildtafel

Seite 1 von 1

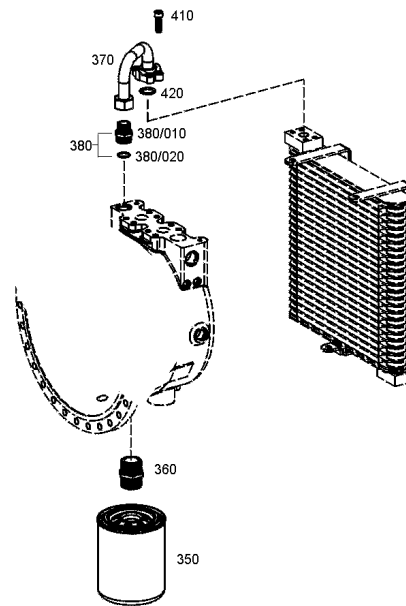
Materialnummer: 4108.021.100

Bildtafel: 410812100100

Material-Baugruppen-Nummer: 4108.121.020



PLM 9 /
FILTER



Bildtafel

Seite 1 von 1

Materialnummer: 4108.021.100

Bildtafel: 410813802400

Material-Baugruppen-Nummer: 4108.138.024



PLM 9 /
VENTILATOR

