



Ersatzteilkatalog

2 HL 250

Materialnummer: 4143.020.032

Tagesdatum: 12.09.2014

ZF Friedrichshafen AG
Hauptverwaltung
80038 Friedrichshafen
Deutschland

Telefon: +49 7541 77-0

Telefax: +49 7541 77-908000

www.zf.com

zuständiges Werk:
Passau

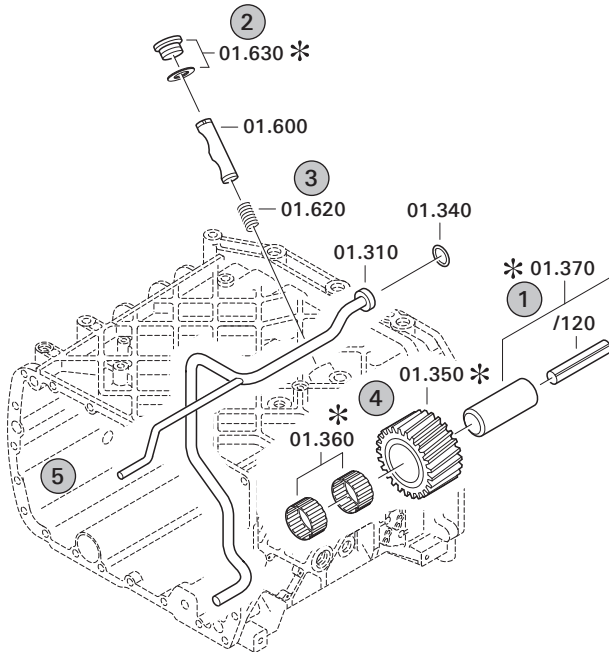
Hinweise zum Ersatzteilkatalog



Aufbau eines Ersatzteilkataloges

- Deckblatt
- Technisches Deckblatt (bei SDM Ausdruck)
- Bildtafelübersicht
- Bildtafel
- zugehörige Stückliste
- nächste Bildtafel
- zugehörige Stückliste
- ...

Bildtafel und Stückliste



Bildtafelübersicht

Bildtafel Figure	Sachnummer Product number	Benennung (Description)	Technische Info Technical info	Description (Benennung)	Menge Quantity	Einheit Unit
068.08.17	1316.170.001	AUSLEGER	WL	SHIFT TURRET	1	Stk
068.08.06	1316.170.031	DECKEL	WL*H-H *VM	COVER	1	Stk
068.08.14	1316.170.808	DECKEL	WL*AUSL+GEH*H-H*HF160N	COVER	1	Stk
08	1316.170.441	ANSCHLUSSTEILE	WL*NG-VORB*RG-SCHL*168N *BAJONETT	CONNECTING PARTS	1	Stk

eine "Lücke" bedeutet, dass es für diese Baugruppe keine eigene Bildtafel gibt
die Teile dieser Baugruppe sind auf den Bildtafeln mit derselben Mittelnummer dargestellt

1 Positionen mit Unterpositionen

Pos.	Sachnummer Product number	Benennung (Description)	Technische Info Technical info	Description (Benennung)	Menge Quantity	Einheit Unit
0370	1315.201.054	RUECKLAUFBOLZEN	KPL.16S151*SG*L= 79	REV.IDLER SHAFT	1	Stk
/0120	0631.329.293	SPANNSTIFT		SLOT. PIN	1	Stk

Positionen mit "/" sind die einzelnen Positionen einer Komplettierung
siehe Beispiel: Position 0370 enthält einen Spannstift, mit der Position /0120

2 Normteilkombinationen

Pos.	Sachnummer Product number	Benennung (Description)	Technische Info Technical info	Description (Benennung)	Menge Quantity	Einheit Unit
0630		VERSCHL.SCHR.		SCREW PLUG	1	Stk
	0636.302.067	VERSCHL.SCHR.		SCREW PLUG	1	Stk
	0634.801.249	DICHTRING	A 26 X 31	SEALING RING	1	Stk

in der Stückliste werden die Bestandteile der Normteilkombination angezeigt

3 Darstellung Positionsnummer auf der Bildtafel und in der Stückliste

01.620 - auf der Bildtafel Die 01 bezieht sich auf die Baugruppe, in der die Position sich befindet. Sie wird aus programmtechnischen Gründen in der Bildtafel angezeigt.

0620 - in der Stückliste

Pos.	Sachnummer Product number	Benennung (Description)	Technische Info Technical info	Description (Benennung)	Menge Quantity	Einheit Unit
0620	0732.040.736	DRUCKFEDER		COMPRESSION SPRING	1	Stk

4 *-Positionen

Positionen mit einem * sind optional, d.h. sie sind nicht zwingend in der Stückliste
Der folgende Hinweis ist auf den Bildtafeln abgebildet

je nach Stücklistenausführung
depending on spec. number
* suivant la nomenclature
secondo la distinta base

5 Gestrichelt dargestellte Teile

Teile, die auf einer Bildtafel gestrichelt dargestellt werden, dienen lediglich zur Orientierung der anderen Teile

Technisches Deckblatt

Seite 1 von 2

Materialnummer: 4143.020.032



2 HL 250 /

Pos.-Nr.	Informationen	Anderungsnummer
	KUNDE:EDC	
	IDENT-NR.: 237-4516	
	PROJEKT-NR.:	
	FAHRZEUGDATEN:	
	MOBILBAGGER	
	FAHRZEUGMASSE: 15,1T	
	MOTORLEISTUNG: P=66,2KW BEI N=2000UPM	
	HYDRO-PUMPE:	
	HYDRO-MOTOR: A6VM107	
	DIFFERENZDRUCK:	
	DREHMOMENT: T= 547 NM BEI P= 330 BAR	
	DREHZAHN: N-MAX= 2269 UPM	
	REIFEN:	
	R.DYN. 0,506 M	
	VORDERACHSE MS-E3050 I-GES=18,67 I-KEG.=2,92	
	HINTERACHSE MT-E3050 I-GES=18,67 I-KEG.= 2,92	
	ZUGKRAFTDIA.:4143 701 458()	
	EINBAUANL.:	
	BREMSBERECH.:4143 709 198()	
	FAHRZEUGDATEN:	
	MOBILBAGGER M313 DFT	
	FAHRZEUGMASSE: 15,1T	
	FAHRANTR.LEIST.: P=66,2KW BEI 2000 UPM	
	HYDRO-MOTOR: A6VM107	
	DIFFERENZDRUCK: 330BAR	
	DREHMOMENT: T= 547 NM	
	DREHZAHN: N-MAX= 3731 UPM	
	REIFEN: 10.0-20	
	VORDERACHSE MS-E3050 I-GES=18,67 I-KEG.=2,92	
	HINTERACHSE MT-E3050 I-GES=18,67 I-KEG.= 2,92	
	ZUGKRAFTDIA.:4143 701 459	
	BREMSBERECH.:4143 709 199	
	AGGREGATBESCHREIBUNG:	

Technisches Deckblatt

Seite 2 von 2

Materialnummer: 4143.020.032



2 HL 250 /

Pos.-Nr.	Informationen	Anderungsnummer
	TYP: 2 HL 250	
	EINBAU: ACHSANBAU	
	EINBAULAGE:	
	UEBERSETZUNG:	
	1.G=4,503 2.G=1,106	
	KUPPLUNGSDRUCK:	
	BREMSE:	
	HILFS+FESTSTELLBREMSE	
	BREMSWIRKUNG: VERSPANNTE SCHALKUPPLG.	
	BREMSMOMENT:SIEHE BREMSBERECHNUNG	
	ZEICHNUNGEN:	
	SCHNITT: 4143 020 031(0)	
	EINBAU: 4472 647 002(0)	
	MONTAGEANL.:	
	EINSTELL-VOR:4143 700 085(4)	
	OELEINF.MENGE:2,5L(OELST.KONTR.BOHRG.BEACHTEN)	
	OELFUELLUNG: JA	
	OELSORTE:SCHMIERSTOFFL.TE ML 07 / 2 HL-250	
	GETRENNTER OELHAUSHALT	
	FARBE: 5 TIEFSCHWARZ RAL 9005	

Bildtafel

Seite 1 von 1

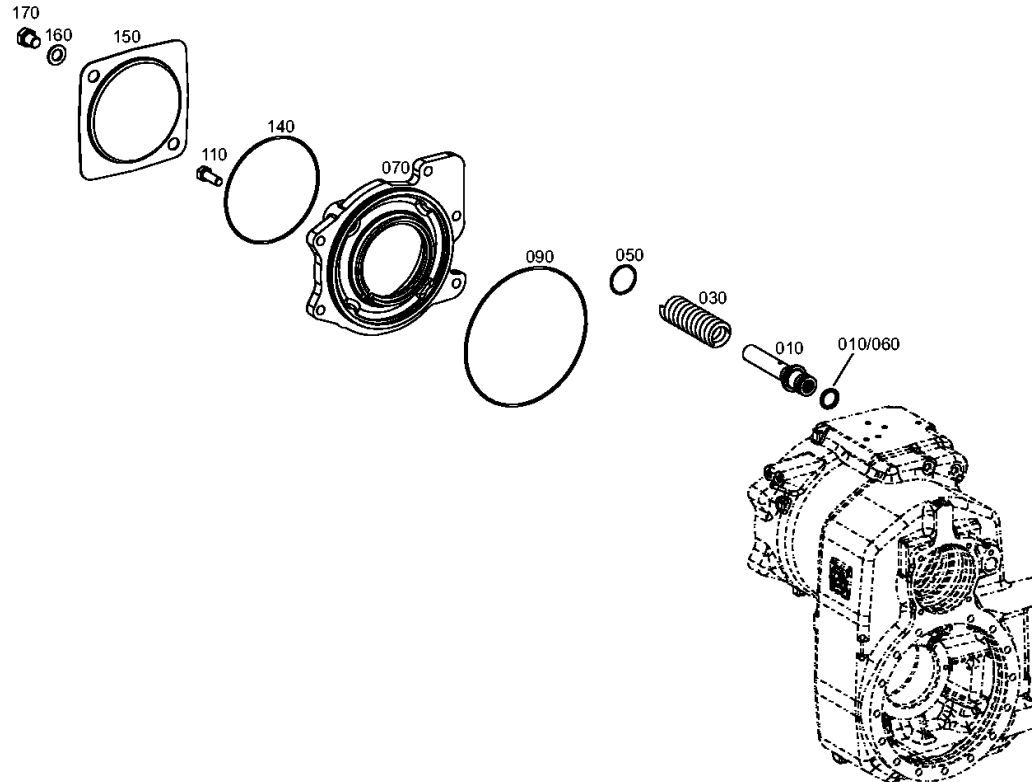
Materialnummer: 4143.020.032

Bildtafel: 414312504530

Material-Baugruppen-Nummer: 4143.125.045



2 HL 250 /
ANTRIEBSGEH.



Bildtafel

Seite 1 von 1

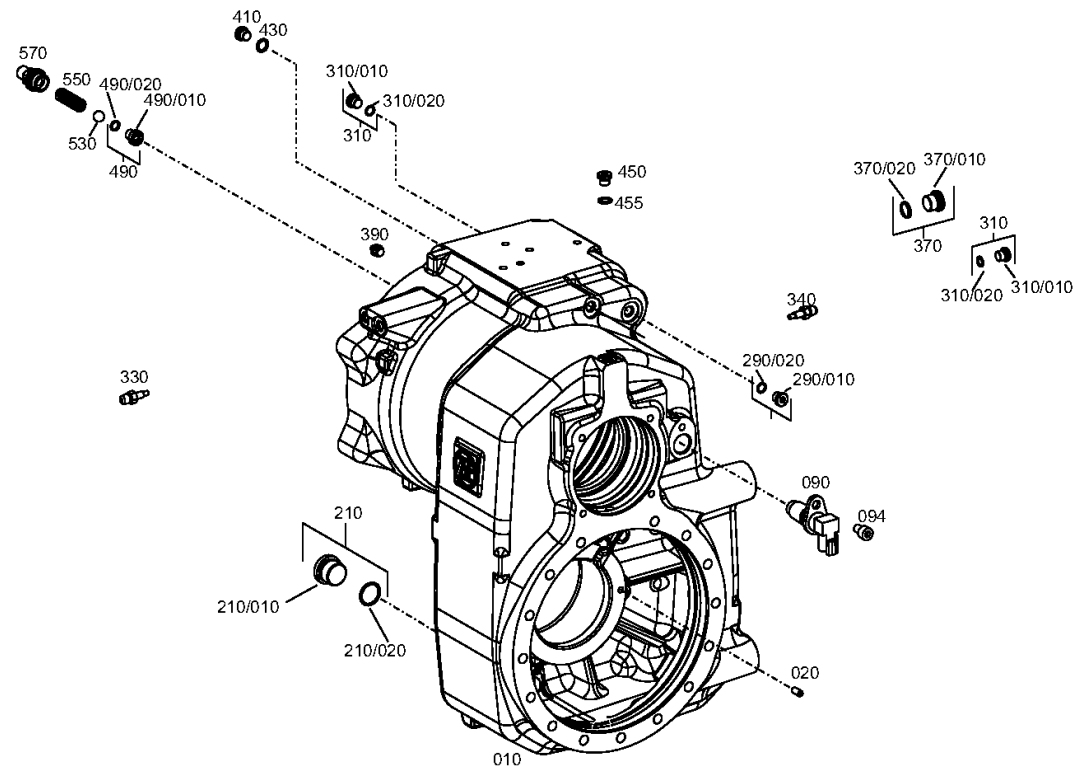
Materialnummer: 4143.020.032

Bildtafel: 414310101330

Material-Baugruppen-Nummer: 4143.101.025



2 HL 250 /
GEHAEUSE



Bildtafel

Seite 1 von 1

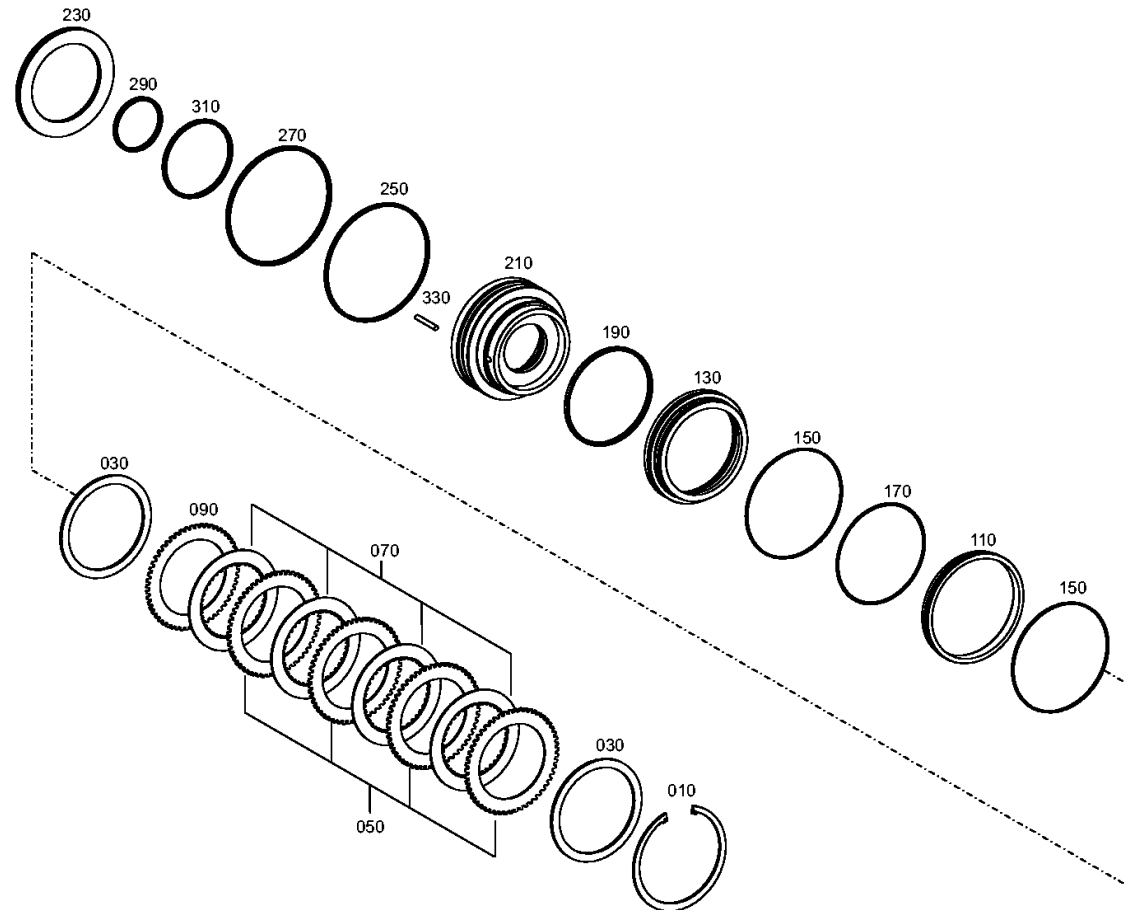
Materialnummer: 4143.020.032

Bildtafel: 414315101630

Material-Baugruppen-Nummer: 4143.151.016



2 HL 250 /
LAMELLENBREMSE



Bildtafel

Seite 1 von 1

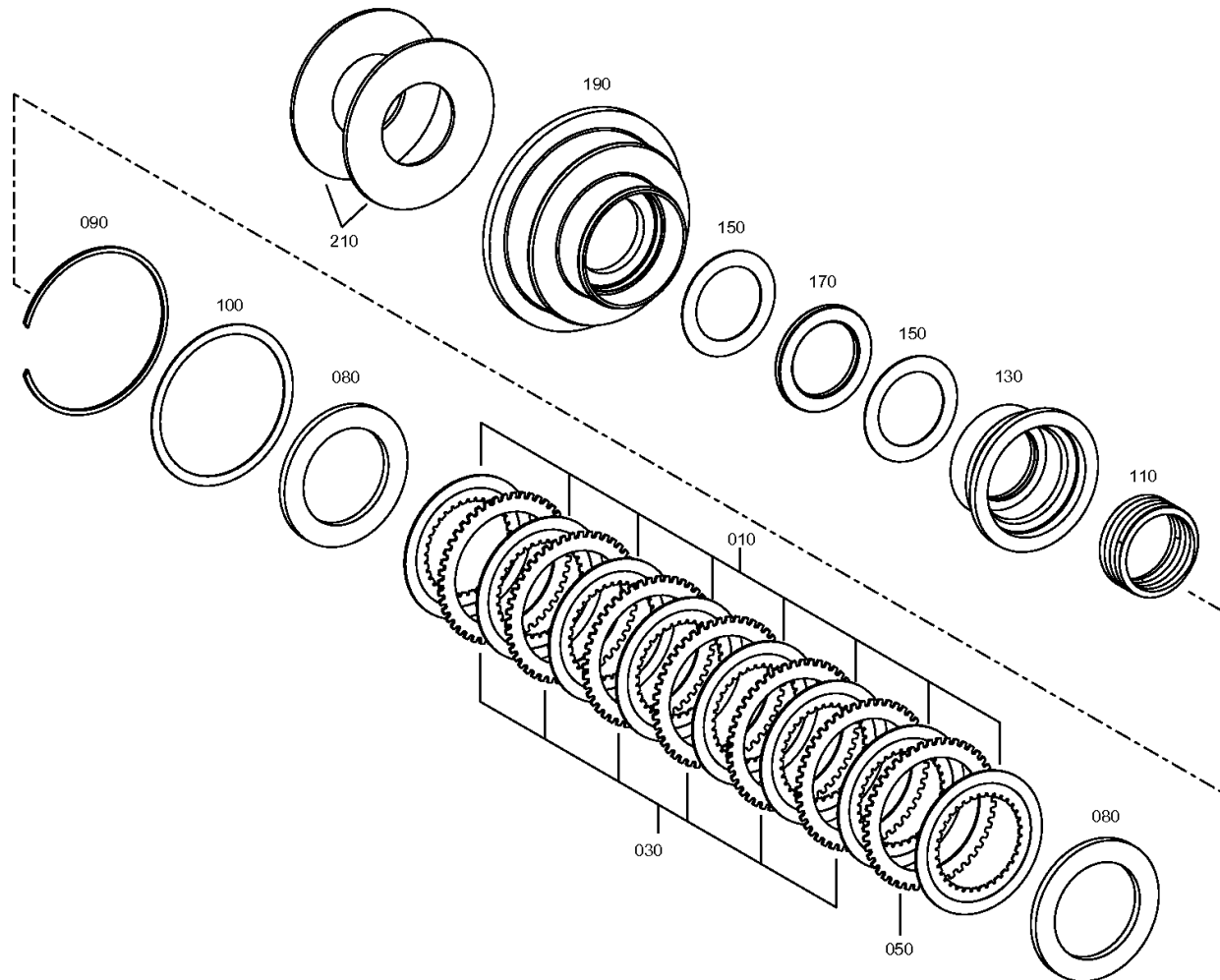
Materialnummer: 4143.020.032

Bildtafel: 414315201230

Material-Baugruppen-Nummer: 4143.152.012



2 HL 250 /
KUPPLUNG



Bildtafel

Seite 1 von 1

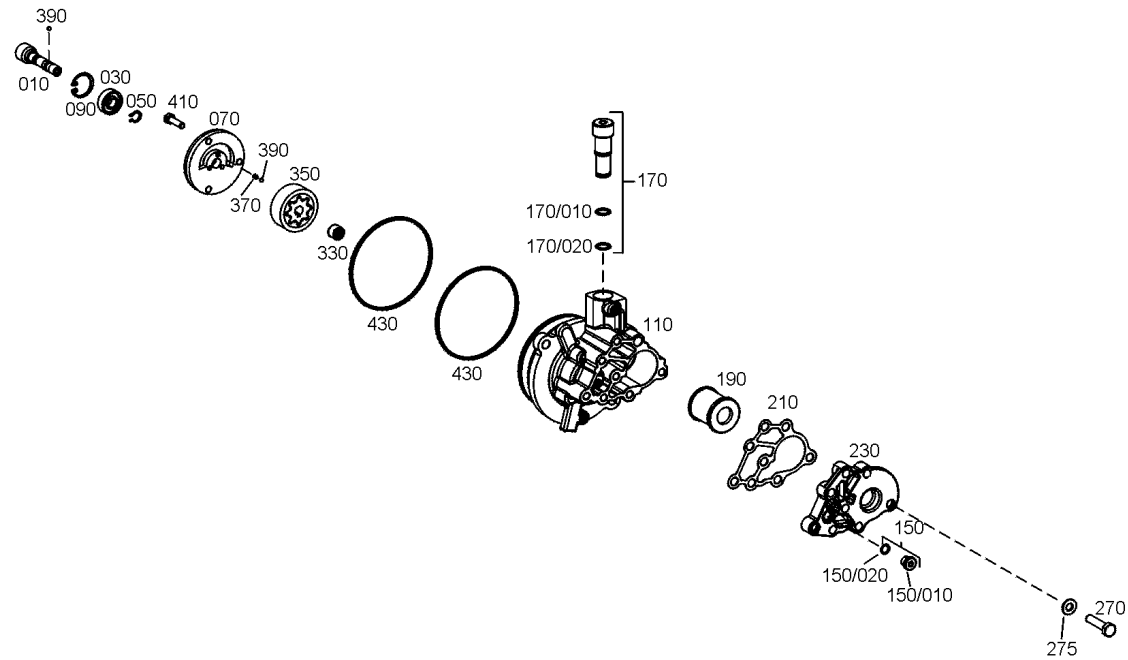
Materialnummer: 4143.020.032

Bildtafel: 414311000130

Material-Baugruppen-Nummer: 4143.110.001



2 HL 250 /
SCHMIERPUMPE



Bildtafel

Seite 1 von 1

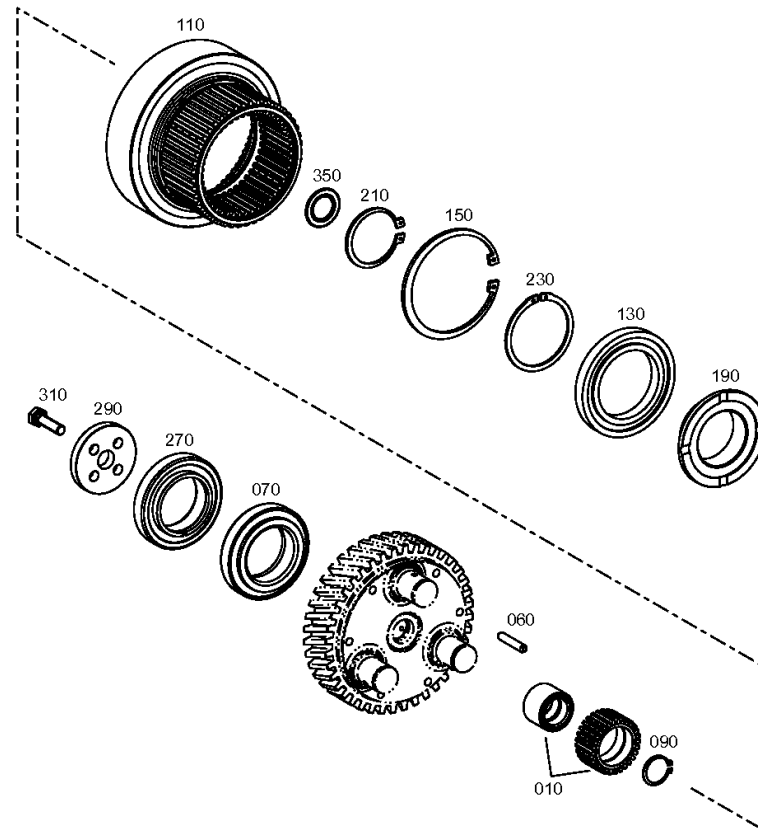
Materialnummer: 4143.020.032

Bildtafel: 414311501700

Material-Baugruppen-Nummer: 4143.115.017



2 HL 250 /
PLANETENTRIEB



Bildtafel

Seite 1 von 1

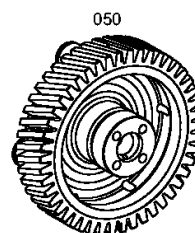
Materialnummer: 4143.020.032

Bildtafel: 414311540000

Material-Baugruppen-Nummer: 4143.115.400



2 HL 250 /
PLANETENTRIEB



Bildtafel

Seite 1 von 1

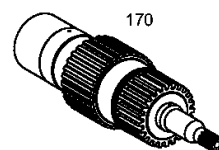
Materialnummer: 4143.020.032

Bildtafel: 414311540130

Material-Baugruppen-Nummer: 4143.115.401



2 HL 250 /
PLANETENTRIEB



Bildtafel

Seite 1 von 2

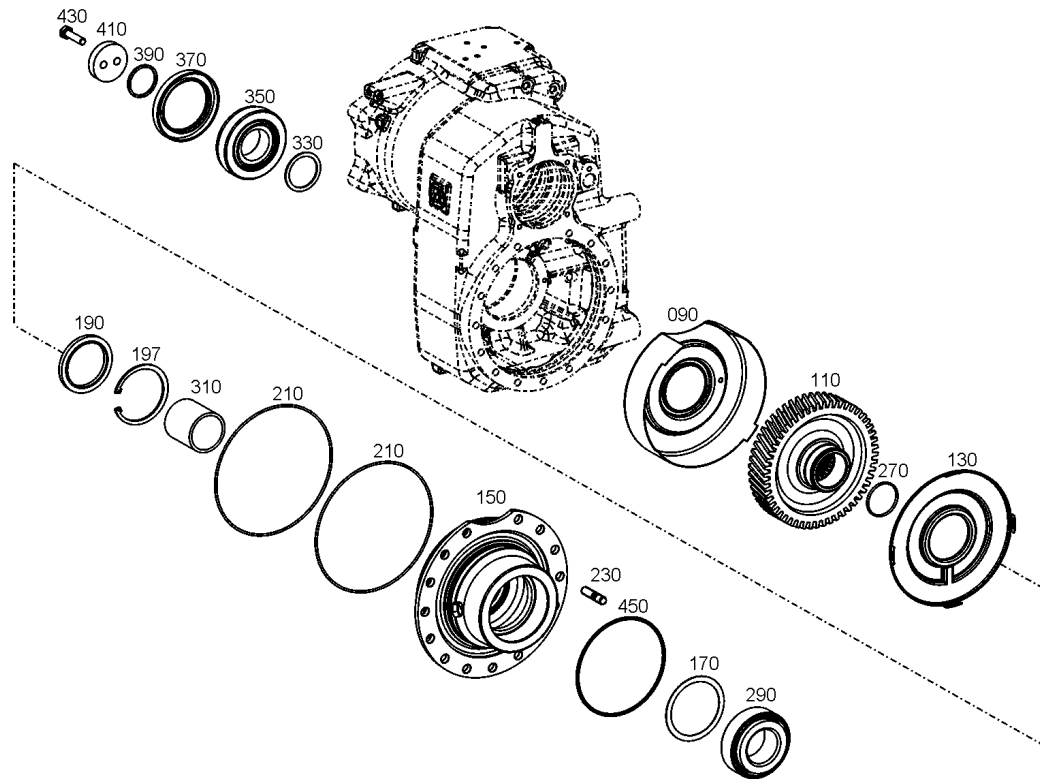
Materialnummer: 4143.020.032

Bildtafel: 414310302330

Material-Baugruppen-Nummer: 4143.103.032



2 HL 250 /
ABTRIEB



Bildtafel

Seite 2 von 2

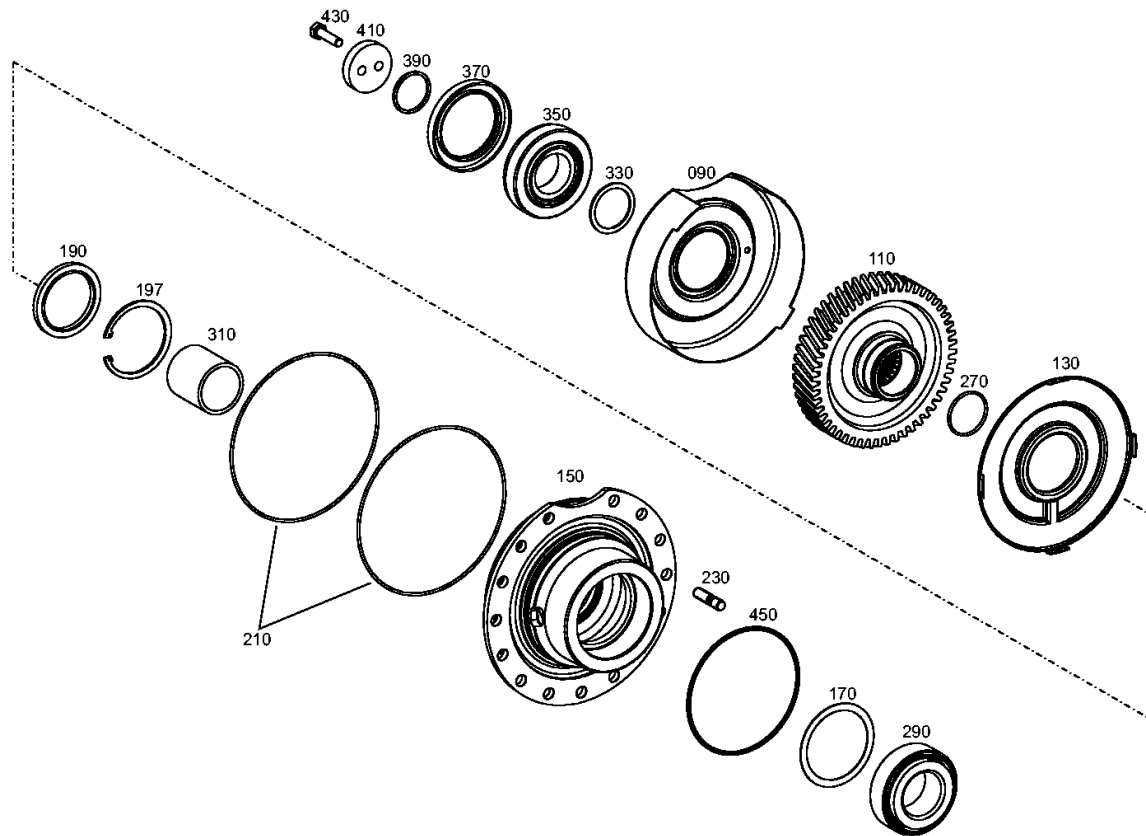
Materialnummer: 4143.020.032

Bildtafel: 414310303200

Material-Baugruppen-Nummer: 4143.103.032



2 HL 250 /
ABTRIEB



Bildtafel

Seite 1 von 1

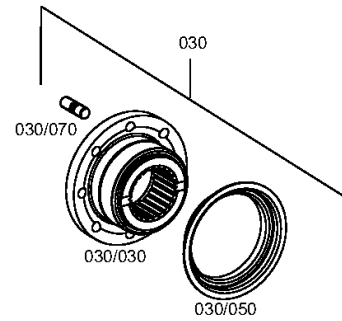
Materialnummer: 4143.020.032

Bildtafel: 414310342050

Material-Baugruppen-Nummer: 4143.103.420



2 HL 250 /
ABTRIEB



Bildtafel

Seite 1 von 1

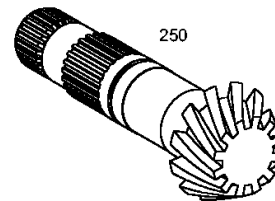
Materialnummer: 4143.020.032

Bildtafel: 414310342230

Material-Baugruppen-Nummer: 4143.103.422



2 HL 250 /
ABTRIEB



Bildtafel

Seite 1 von 1

Materialnummer: 4143.020.032

Bildtafel: 414313900200

Material-Baugruppen-Nummer: 4143.139.002



2 HL 250 /
TYPENSCHILD

