



Spare Parts Catalog

2 HL 290

Material number: 4143.020.054

Current date: 09.08.2023

ZF Friedrichshafen AG
Hauptverwaltung
80038 Friedrichshafen
Deutschland

Telefon: +49 7541 77-0

Telefax: +49 7541 77-908000

www.zf.com

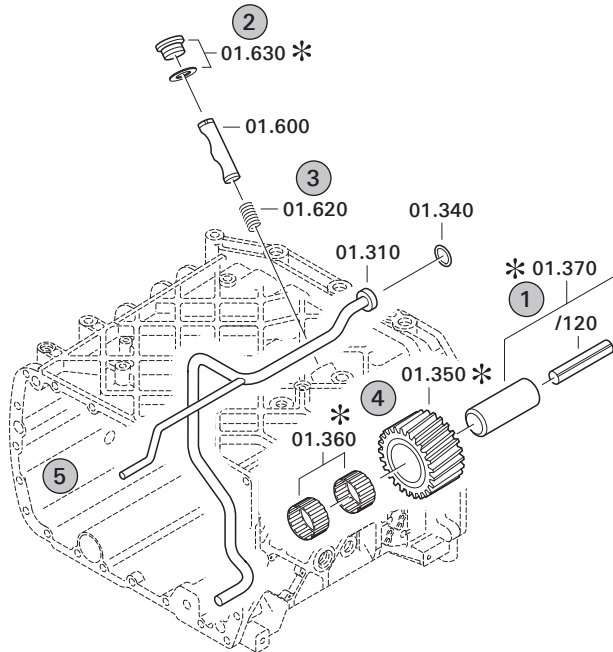
zuständiges Werk:
Passau

Notes relating to the spare parts catalog

Setup of the spare parts catalog

- Cover sheet
- Technical Cover (only in SDM print)
- Overview of figures
- Figure
- Associated parts list
- Next figure
- Associated parts list
- ...

Figure and parts list



Overview of figures

Bildtafel Figure	Sachnummer Product number	Benennung (Description)	Technische Info Technical info	Description (Benennung)	Menge Quantity	Einheit Unit
068.08.17	1316.170.001	AUSLEGER	WL	SHIFT TURRET	1	Stk
068.08.06	1316.170.031	DECKEL	WL*H-H *VM	COVER	1	Stk
068.08.14	1316.170.808	DECKEL	WL*AUSL+GEH*H-H*HF160N	COVER	1	Stk
08	1316.170.441	ANSCHLUSSTEILE	WL*NG-VORB*RG-SCHL*168N *BAJONETT	CONNECTING PARTS	1	Stk

The "gap" indicates that there is no separate graphics panel (poster) for this assembly
The parts of this assembly are shown with the same mid-section number on the figure

1 Positions and subpositions

Pos.	Sachnummer Product number	Benennung (Description)	Technische Info Technical info	Description (Benennung)	Menge Quantity	Einheit Unit
0370	1315.201.054	RUECKLAUFBOLZEN	KPL.16S151*SG*L= 79	REV.IDLER SHAFT	1	Stk
/0120	0631.329.293	SPANNSTIFT		SLOT. PIN	1	Stk

Positions marked with "/" are the individual items of a completion
For example: Position 0370 contains a centering pin with the position /0120

2 Combinations with standardized parts

Pos.	Sachnummer Product number	Benennung (Description)	Technische Info Technical info	Description (Benennung)	Menge Quantity	Einheit Unit
0630		VERSCHL.SCHR.		SCREW PLUG	1	Stk
	0636.302.067	VERSCHL.SCHR.		SCREW PLUG	1	Stk
	0634.801.249	DICHTRING	A 26 X 31	SEALING RING	1	Stk

The parts list shows the components included in the combination of standardized parts

3 Depiction of position/item number on the figure and in the parts list

01.620 - on the figure 01 relates to the assembly in which the position is included. Due to program-related reasons, it is shown on the figure.

0620 - in the parts list

Pos.	Sachnummer Product number	Benennung (Description)	Technische Info Technical info	Description (Benennung)	Menge Quantity	Einheit Unit
0620	0732.040.736	DRUCKFEDER		COMPRESSION SPRING	1	Stk

4 *-Positions

Positions marked with an * are optional i.e. inclusion in the parts list is not mandatory.
The following note is shown on the figure

je nach Stücklistenausführung
depending on spec. number
*
suivant la nomenclature
secondo la distinta base

5 Parts, dotted display

Parts with dotted display on the figure are only used for orientation of other parts



Pos.	Information	Amendment number
	CUSTOMER:LIEBHERR GMBH	
	IDENT-NR:1003 6082	
	PROJECT-NO.:	
	VEHICLE DATA:	
	MOBILBAGGER A 316 LI *	
	FAHRZEUGMASSE: 17,5 T	
	MOTORLEISTUNG: P=75 KW BEI N=1953 UPM	
	HYDRO-PUMPE:	
	HYDRO-MOTOR: DMVA 165	
	DIFFERENZDRUCK:	
	DREHMOMENT: T= 833 NM BEI P= 326 BAR	
	DREHZAHL: N-MAX= 2091 UPM	
	REIFEN:	
	R.DYN. 0,505 M	
	VORDERACHSE: MS-E 3060 I=16,00	
	HINTERACHSE: MS-E 3060 I=16,00	
	ZUGKRAFTDIA.:4143 701 516()	
	EINBAUANL.: 5872 014 001	
	BREMSBERECH.:4143 709 245()	

	MOBILBAGGER A 316 LI-S	
	FAHRZEUGMASSE: 17,5 T	
	MOTORLEISTUNG: P=75 KW BEI N=1953 UPM	
	HYDRO-PUMPE:	
	HYDRO-MOTOR: DMVA 165	
	DIFFERENZDRUCK:	
	DREHMOMENT: T= 833 NM BEI P= 326 BAR	
	DREHZAHL: N-MAX= 3094 UPM	
	REIFEN:	
	R.DYN. 0,505 M	
	VORDERACHSE: MS - E 3060 I= 16,0	
	HINTERACHSE: MT - E 3060 I= 16,0	
	ZUGKRAFTDIA.:4143 701 517()	



Pos.	Information	Amendment number
	EINBAUANL.: 5872 014 001	
	BREMSBERECH.:4143 709 246()	

	MOBILBAGGER A 316 LI INDUSTRIE	
	FAHRZEUGMASSE: 22,0 T	
	MOTORLEISTUNG: P=75 KW BEI N=1953 UPM	
	HYDRO-PUMPE:	
	HYDRO-MOTOR: DMVA 165	
	DIFFERENZDRUCK:	
	DREHMOMENT: T= 833 NM BEI P=326 BAR	
	DREHZAHL: N-MAX= 2092 UPM	
	REIFEN:	
	R.DYN. 0,505 M	
	VORDERACHSE: MS - E 3060 I=16,0	
	HINTERACHSE: MT - E 3060 I=16,0	
	ZUGKRAFTDIA.:4143 701 518()	
	EINBAUANL.: 5872 014 001	
	BREMSBERECH.:4143 709 247()	

	MOBILBAGGER A 316LI-INDUSTRIE-S	
	FAHRZEUGMASSE: 22,0T	
	MOTORLEISTUNG: P=75 KW BEI N=1953 UPM	
	HYDRO-PUMPE:	
	HYDRO-MOTOR: DMVA 165	
	DIFFERENZDRUCK:	
	DREHMOMENT: T= 833 NM BEI P= 326 BAR	
	DREHZAHL: N-MAX= 3093 UPM	
	REIFEN:	
	R.DYN. 0,505 M	
	VORDERACHSE: MS - E 3060 I=16,0	
	HINTERACHSE: MT - E 3060 I=16,0	
	ZUGKRAFTDIA.:4143 701 519()	
	EINBAUANL.: 5872 014 001	



Pos.	Information	Amendment number
	BREMSBERECH.:4143 709 324()	

	MOBILBAGGER A 900 C LI	
	FAHRZEUGMASSE: 19T	
	MOTOTLEISTUNG: P=86 KW BEI N=1953 UPM	
	HYDRO-PUMPE:	
	HYDRO-MOTOR: DMVA 165	
	DIFFERENZDRUCK:	
	DREHMOMENT: T= 829 NM BEI P= 326 BAR	
	DREHZAHL: N-MAX= 2091 UPM	
	R.DYN. 0,505 M	
	VORDERACHSE: MS-E 3060 I=16,0	
	HINTERACHSE: MT-E 3060 I=16,0	
	ZUGKRAFTDIA.:4143 701 520()	
	EINBAUANL.: 5872 014 001	
	BREMSBERECH.:4143 709 249()	

	MOBILBAGGER A 924C-HD LI	
	FAHRZEUGMASSE: 25 T	
	MOTORLEISTUNG: P=121,5 KW BEI N=1953 UPM	
	HYDRO-PUMPE:	
	HYDRO-MOTOR: DMVA 165	
	DIFFERENZDRUCK:	
	DREHMOMENT: T= 829 NM BEI P= 326 BAR	
	DREHZAHL: N-MAX= 3093 UPM	
	R.DYN. 0,505 M	
	VORDERACHSE: MS-E 3060 I=16,0	
	HINTERACHSE: MT-E 3060 I=16,0	
	ZUGKRAFTDIA.:4143 701 521()	
	EINBAUANL.: 5872 014 001	
	BREMSBERECH.:4143 709 250()	

	MOBILBAGGER A 904 C-LI *	



Pos.	Information	Amendment number
	FAHRZEUGMASSE: 19T	
	MOTORLEISTUNG: P=94,5 KW BEI N=2000 UPM	
	HYDRO-PUMPE:	
	HYDRO-MOTOR: DMVA 165	
	DIFFERENZDRUCK:	
	DREHMOMENT: T= 827 NM BEI P= 326 BAR	
	DREHZAHL: N-MAX= 2039	
	REIFEN:	
	R.DYN. 0,505 M	
	VORDERACHSE: MS-E 3060 I=16,00	
	HINTERACHSE: MT-E 3060 I=16,00	
	ZUGKRAFTDIA.:4143 701 522()	
	EINBAUANL.: 5872 014 001	
	BREMSBERECH.:4143 709 251()	

	MOBILBAGGER 904 C LI-S	
	FAHRZEUGMASSE: 19T	
	MOTORLEISTUNG: P=94,5 KW BEI N= 2000 UPM	
	HYDRO-PUMPE:	
	HYDRO-MOTOR: DMVA 165	
	DIFFERENZDRUCK:	
	DREHMOMENT: T= 827 NM BEI P= 326 BAR	
	DREHZAHL: N-MAX= 3094 UPM	
	REIFEN:	
	R.DYN. 0,505 M	
	VORDERACHSE: MS-E 3070 I=16,0	
	HINTERACHSE: MT-E 3070 I=16,0	
	ZUGKRAFTDIA.:4143 701 523()	
	EINBAUANL.: 5872 014 001	
	BREMSBERECH.:4143 709 252()	

	MOBILBAGGER A 914 C LI	
	FAHRZEUGMASSE: 20 T	



Pos.	Information	Amendment number
	MOTORLEISTUNG: P=108 KW BEI N= 1953 UPM	
	HYDRO-PUMPE:	
	HYDRO-MOTOR: DMVA 165	
	DIFFERENZDRUCK:	
	DREHMOMENT: T= 827 NM BEI P=326 BAR	
	DREHZAHL: N-MAX= 2075 UPM	
	REIFEN:	
	R.DYN. 0,505 M	
	VORDERACHSE: MS - E 3070 I=16,0	
	HINTERACHSE: MT - E 3070 I=16,0	
	ZUGKRAFTDIA.:4143 701 524()	
	EINBAUANL.: 5872 014 001	
	BREMSBERECH.:4143 709 317()	

	MOBILBAGGER 914 C LI-S	
	FAHRZEUGMASSE: 20T	
	MOTORLEISTUNG: P=108 KW BEI N=1953 UPM	
	HYDRO-PUMPE:	
	HYDRO-MOTOR: DMVA 165	
	DIFFERENZDRUCK:	
	DREHMOMENT: T= 827 NM BEI P= 326 BAR	
	DREHZAHL: N-MAX= 3094 UPM	
	REIFEN:	
	R.DYN. 0,505 M	
	VORDERACHSE: MS - E 3070 I=16,0	
	HINTERACHSE: MT - E 3070 I=16,0	
	ZUGKRAFTDIA.:4143 701 525()	
	EINBAUANL.: 5872 014 001	
	BREMSBERECH.:4143 709 254()	

	MOBILBAGGER A 924 C LI	
	FAHRZEUGMASSE: 22,5T	
	MOTORLEISTUNG: P=121,5 KW BEI N=1953 UPM	



Pos.	Information	Amendment number
	HYDRO-PUMPE:	
	HYDRO-MOTOR: DMVA 165	
	DIFFERENZDRUCK:	
	DREHMOMENT: T= 822 NM BEI P= 326 BAR	
	DREHZAHL: N-MAX= 2399 UPM	
	R.DYN. 0,517 M	
	VORDERACHSE: MS-E 3070 I=18,667	
	HINTERACHSE: MT-E 3070 I=18,667A	
	ZUGKRAFTDIA.:4143 701 526()	
	EINBAUANL.: 5872 014 001	
	BREMSBERECH.:4143 709 316()	

	MOBILBAGGER A 924 C-HD LI	
	FAHRZEUGMASSE: 25T	
	MOTORLEISTUNG: P=121,5 KW BEI N=1953 UPM	
	HYDRO-PUMPE:	
	HYDRO-MOTOR: DMVA 165	
	DIFFERENZDRUCK:	
	DREHMOMENT: T= 831 NM BEI P= 326 BAR	
	DREHZAHL: N-MAX= 2826 UPM	
	R.DYN. 0,524 M	
	VORDERACHSE: KESSLER I=22,36	
	HINTERACHSE: KESSLER I=22,36	
	ZUGKRAFTDIA.:4143 701 527()	
	EINBAUANL.: 5872 014 001	
	BREMSBERECH.:4143 709 256()	

	MOBILBAGGER A 934 C LI	
	FAHRZEUGMASSE: 32 T	
	MOTORLEISTUNG: P=135 KW BEI N=1953	
	HYDRO-PUMPE:	
	HYDRO-MOTOR: DMVA 165	
	DIFFERENZDRUCK:	



Pos.	Information	Amendment number
	DREHMOMENT: T= 831 NM BEI P= 326 BAR	
	DREHZAHL: N-MAX= 2826 UPM	
	REIFEN:	
	R.DYN. 0,524 M	
	VORDERACHSE: KESSLER 22,36	
	HINTERACHSE: KESSLER 22,36	
	ZUGKRAFTDIA.:4143 701 528()	
	EINBAUANL.: 5872 014 001	
	BREMSBERECH.:4143 709 257()	

	MOBILBAGGER A 934 C-HD LI	
	FAHRZEUGMASSE: 37T	
	MOTORLEISTUNG: P=135 KW BEI N=1953 UPM	
	HYDRO-PUMPE:	
	HYDRO-MOTOR: DMVA 165	
	DIFFERENZDRUCK:	
	DREHMOMENT: T= 831 NM BEI P= 326 BAR	
	DREHZAHL: N=MAX= 2826 UPM	
	REIFEN:	
	R.DYN. 0,661 M	
	VORDERACHSE: KESSLER I=30,75	
	HINTERACHSE: KESSLER I=30,75	
	ZUGKRAFTDIA.:4143 701 529()	
	EINBAUANL.: 5872 014 001	
	BREMSBERECH.:4143 709 258()	

	PRODUCT DESCRIPTION:	
	TYP: 2 HL 270	
	INSTALLATION: SEPARATELY	
	INSTAL.POSITION: HORIZONTAL	
	RATIOS:	
	1.G=4,869 2.G=1,196	
	KUPPLUNGSDRUCK:	



Pos.	Information	Amendment number
	BRAKE:	
	AUXILIAR BRAKE AND PARKING BRAKE	
	BRAKING-OPERATION:INTERLOCKED SEP.CLUTCHES	
	BRAKE TORQUE:SEE BRAKE CALCULATION	
	RUECKSCHALT-ABSICHERUNG: HYDRAULISCH	
	DRAWINGS:	
	SCHNITT: 4143 020 031(0)	
	EINBAU: 4143 620 019()	
	ASS. INSTR.:	
	EINSTELL-VOR:4143 700 085	
	LASTENHEFT: 4143	
	STECKER:	
	WIRING DIAGRAM:	
	HYDR.SCHEMA: 4143 700 ...	
	PRUEFANWEISUNG: 4143 760 ...	
	OELEINF.MENGE:2,9L(OELST.KONTR.BOHRG.BEACHTEN)	
	OIL FILLING: YES	
	OIL SPECIFICATION TE ML 07	
	FARBE: VERKEHRSGRAU RAL 7043	
	ENDLACKIERT	

Assembly group overview

Page 1 from 1

Material number: 4143.020.054



2 HL 290 /

Picture	Pos.	Material number	Name	Quantity	Amend. no.	Techn. Info.
4143125044 20	490	4143.125.044	INPUT HOUSING	1		
4143101032 20	10	4143.101.032	HOUSING	1		
4143101427 00	20	4143.101.427	HOUSING	1		
4143151015 00	810	4143.151.015	MULTIDISK BRAKE	1		
4143152013 00	830	4143.152.013	COUPLING	1		
4143115017 00	290	4143.115.017	PLANETARY DRIVE	1		
4143115405 00	295	4143.115.405	PLANETARY DRIVE	1		
4143115406 00	300	4143.115.406	PLANETARY DRIVE	1		
4143103037 20	50	4143.103.037	OUTPUT	1		
4143103420 50	55	4143.103.420	OUTPUT	2		
4143142025 20	520	4143.142.025	GEAR SHIFT SENSOR	1		
4143142406 20	530	4143.142.406	GEAR SHIFT SENSOR	1		
4143142407 20	525	4143.142.407	GEAR SHIFT SENSOR	1		
4143121011 20	390	4143.121.011	OIL PIPE	1		
4143139003 00	900	4143.139.003	TYPE PLATE	1		
4143298039 00	KIT	4143.298.039	SEAL KIT	1		

Picture

Page 1 from 1

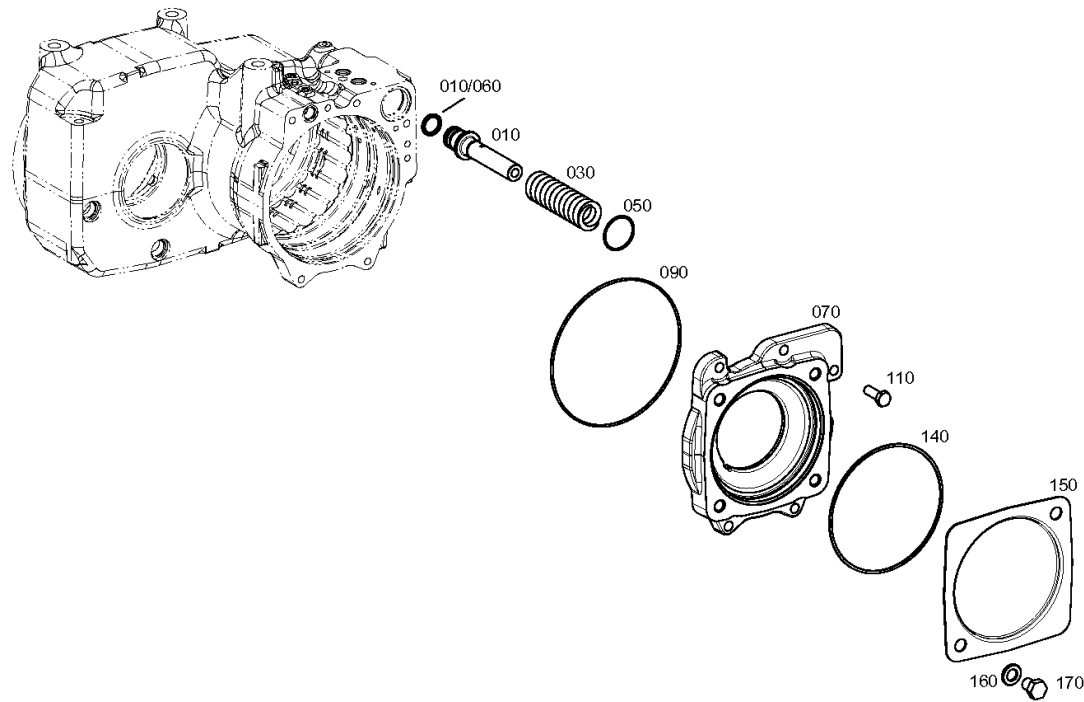
Material number: 4143.020.054

Picture: 414312504420

Material-assembly-group-no: 4143.125.044



2 HL 290 /
INPUT HOUSING



Picture

Page 1 from 1

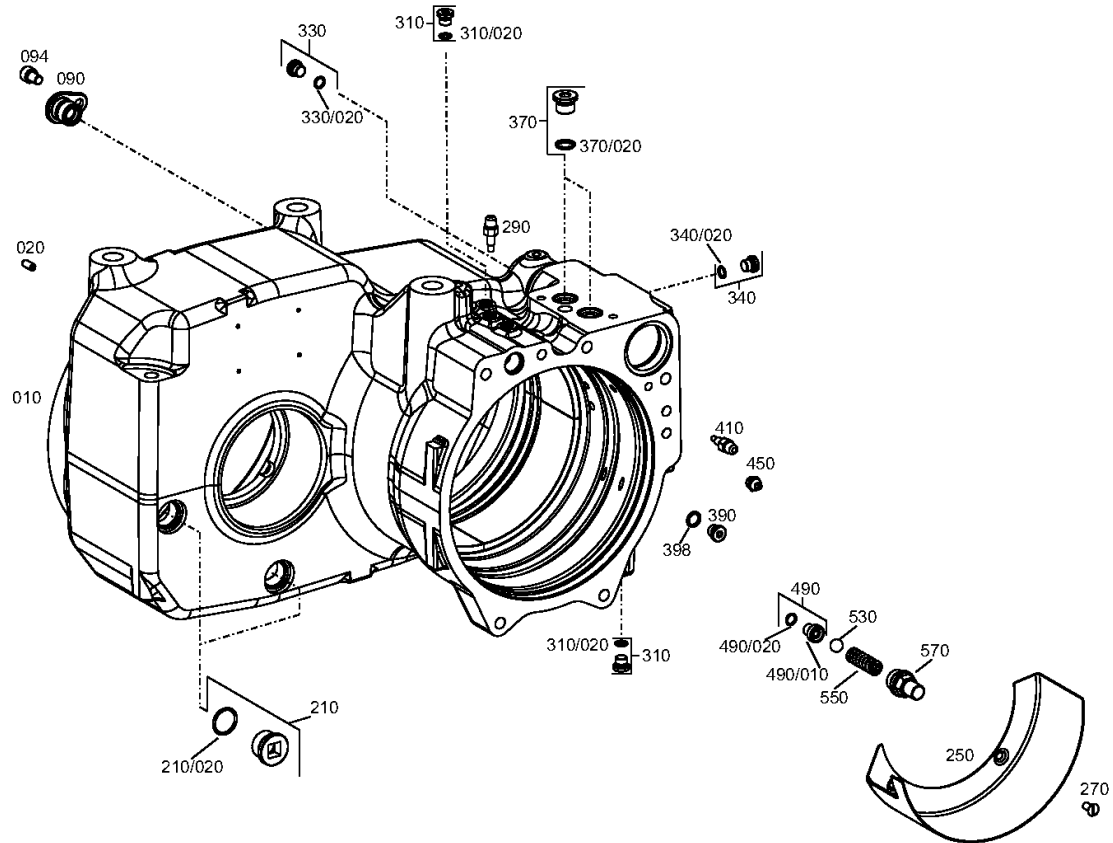
Material number: 4143.020.054

Picture: 414310103220

Material-assembly-group-no: 4143.101.032



2 HL 290 /
HOUSING



Picture

Page 1 from 1

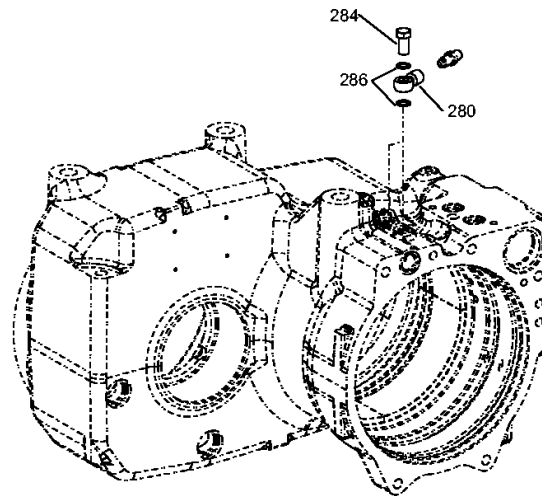
Material number: 4143.020.054

Picture: 414310142700

Material-assembly-group-no: 4143.101.427



2 HL 290 /
HOUSING



Picture

Page 1 from 1

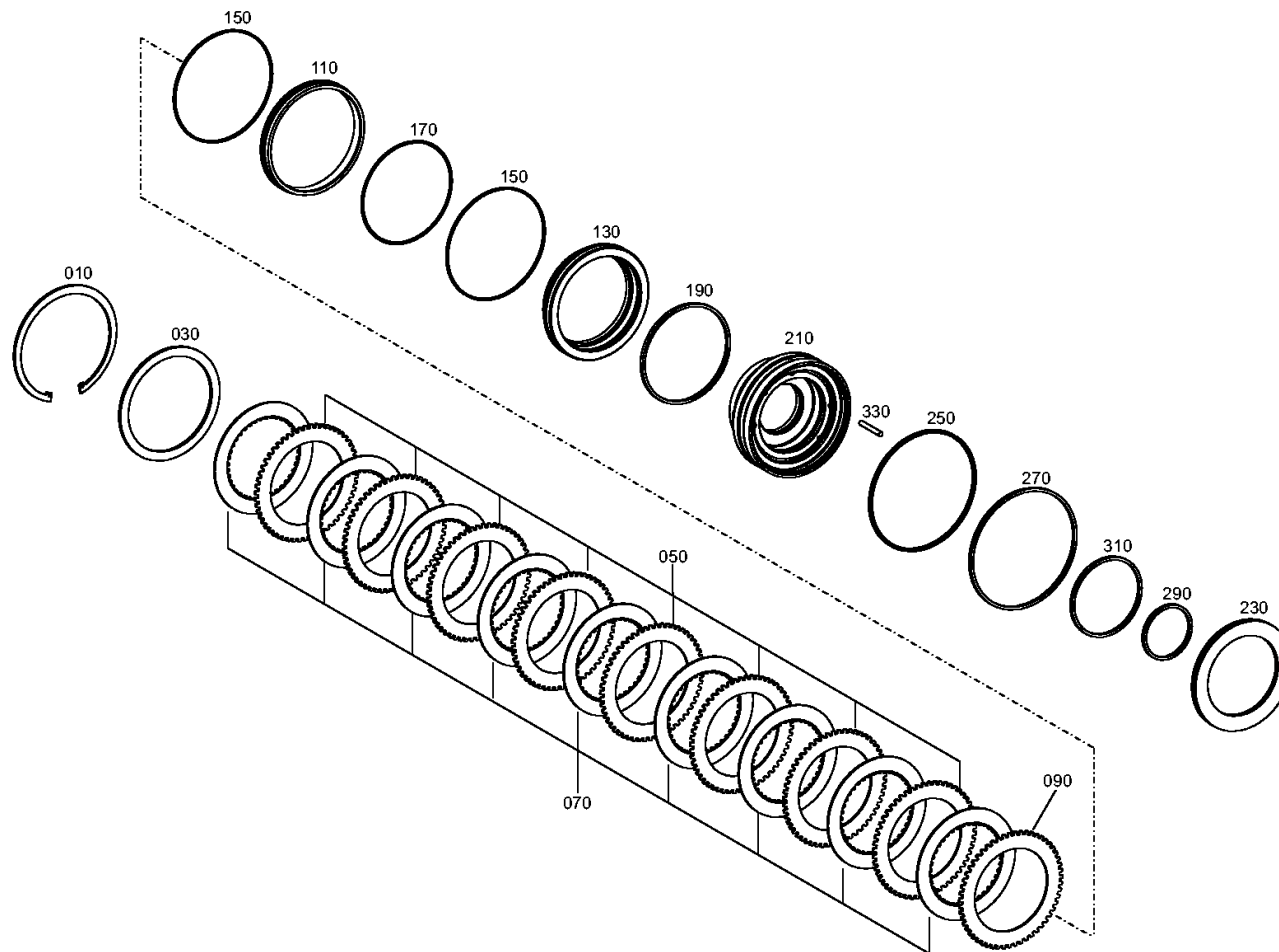
Material number: 4143.020.054

Picture: 414315101500

Material-assembly-group-no: 4143.151.015



2 HL 290 /
MULTIDISK BRAKE



Picture

Page 1 from 1

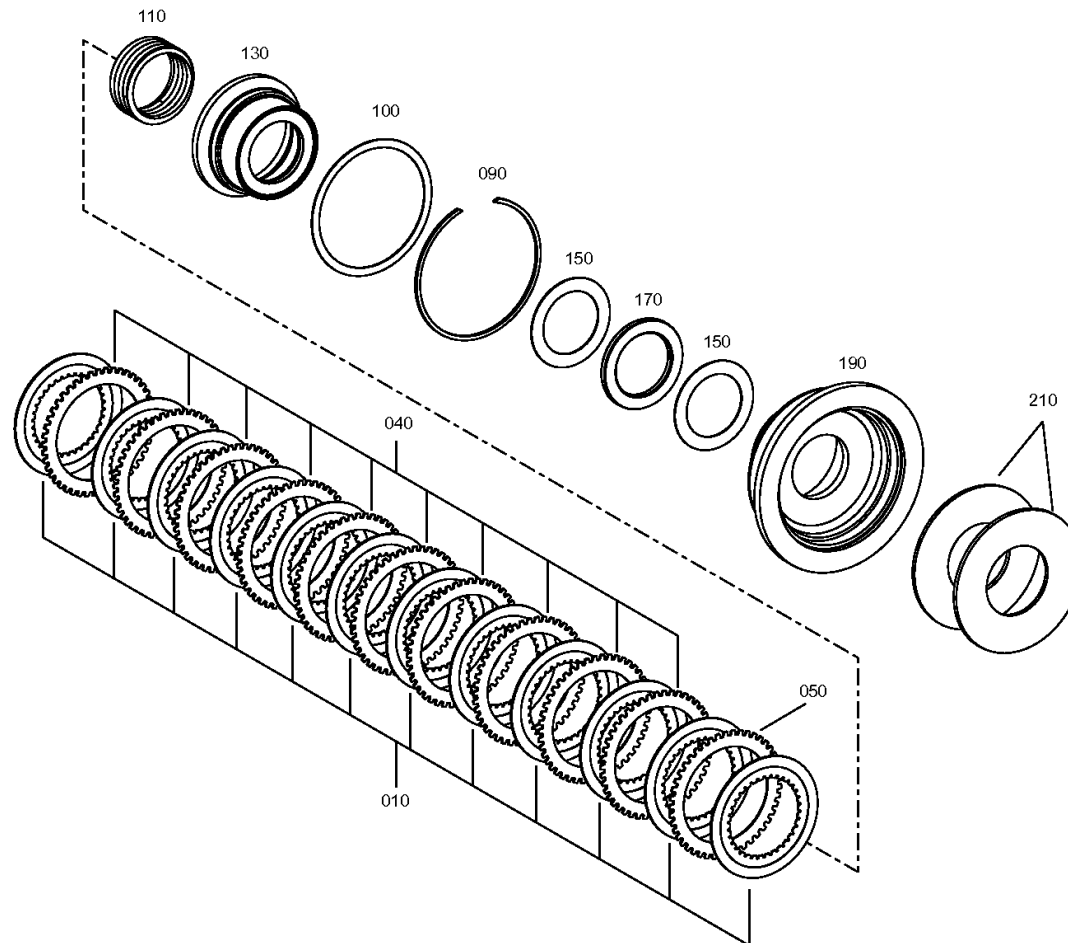
Material number: 4143.020.054

Picture: 414315201300

Material-assembly-group-no: 4143.152.013



2 HL 290 /
COUPLING



Picture

Page 1 from 1

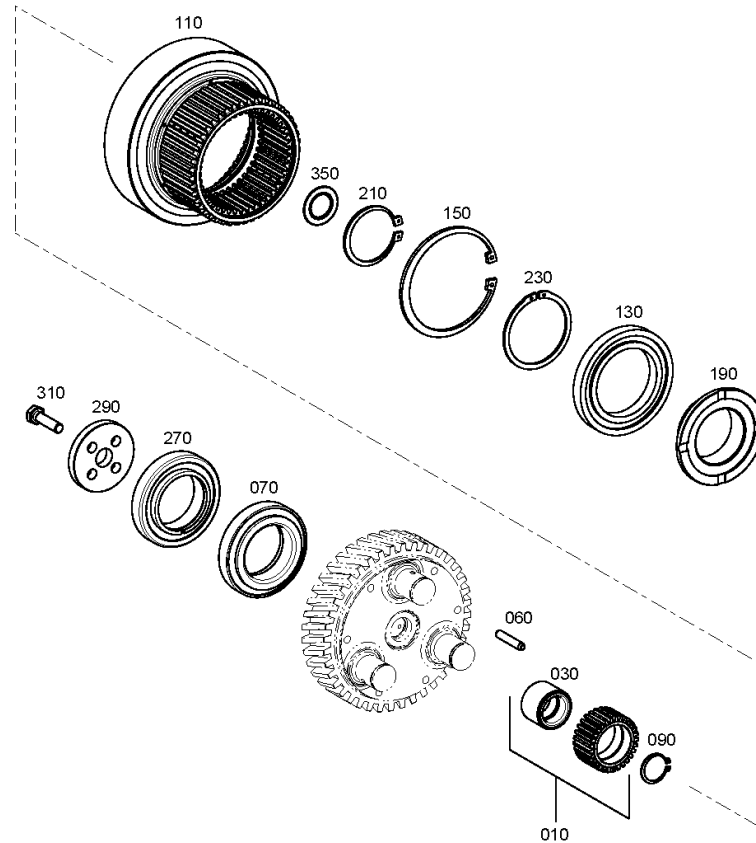
Material number: 4143.020.054

Picture: 414311501700

Material-assembly-group-no: 4143.115.017



2 HL 290 /
PLANETARY DRIVE



Picture

Page 1 from 1

Material number: 4143.020.054

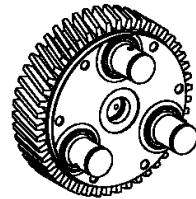
Picture: 414311540500

Material-assembly-group-no: 4143.115.405



2 HL 290 /
PLANETARY DRIVE

050



Picture

Page 1 from 1

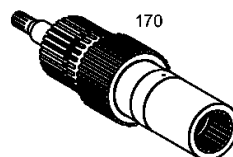
Material number: 4143.020.054

Picture: 414311540600

Material-assembly-group-no: 4143.115.406



2 HL 290 /
PLANETARY DRIVE



Picture

Page 1 from 1

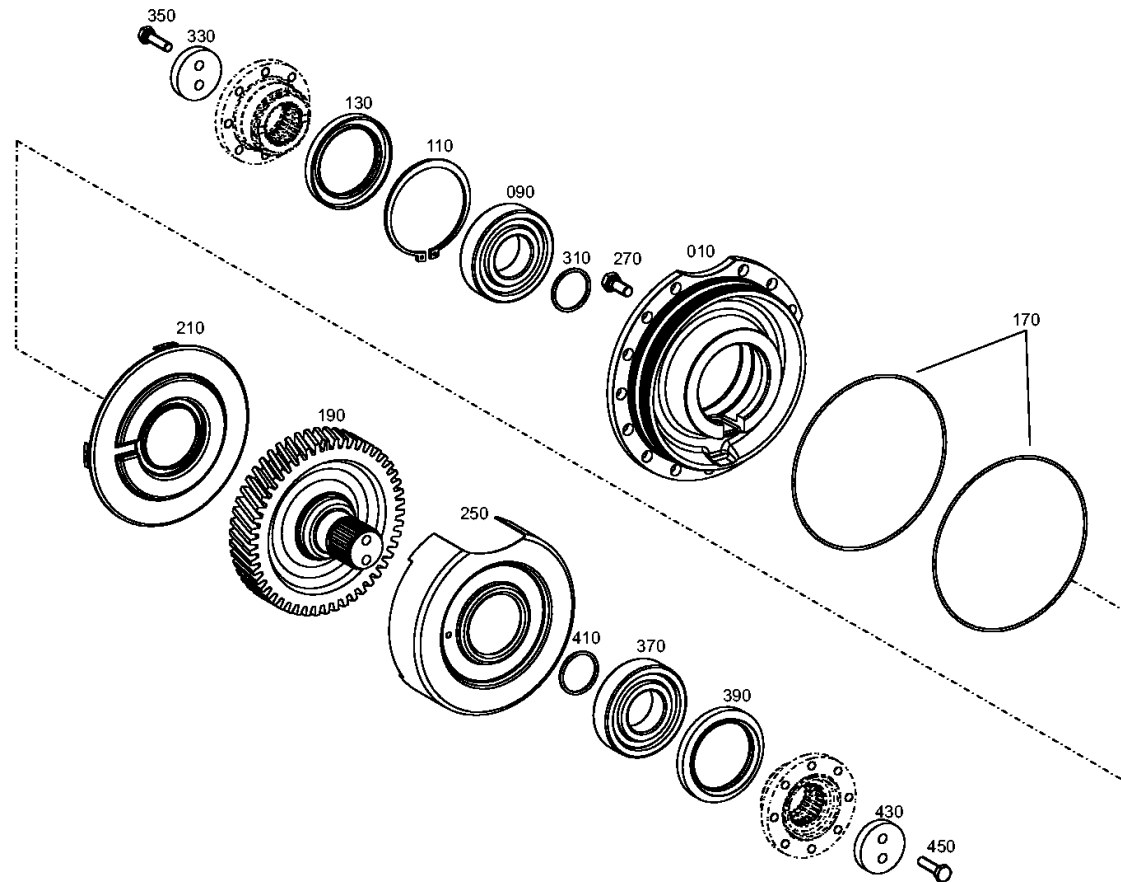
Material number: 4143.020.054

Picture: 414310303720

Material-assembly-group-no: 4143.103.037



2 HL 290 /
OUTPUT



Picture

Page 1 from 1

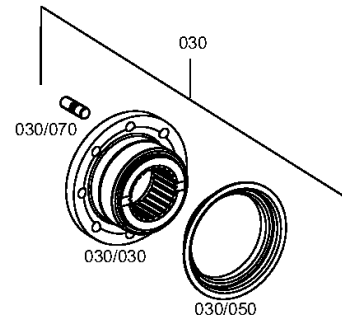
Material number: 4143.020.054

Picture: 414310342050

Material-assembly-group-no: 4143.103.420



2 HL 290 /
OUTPUT



Picture

Page 1 from 1

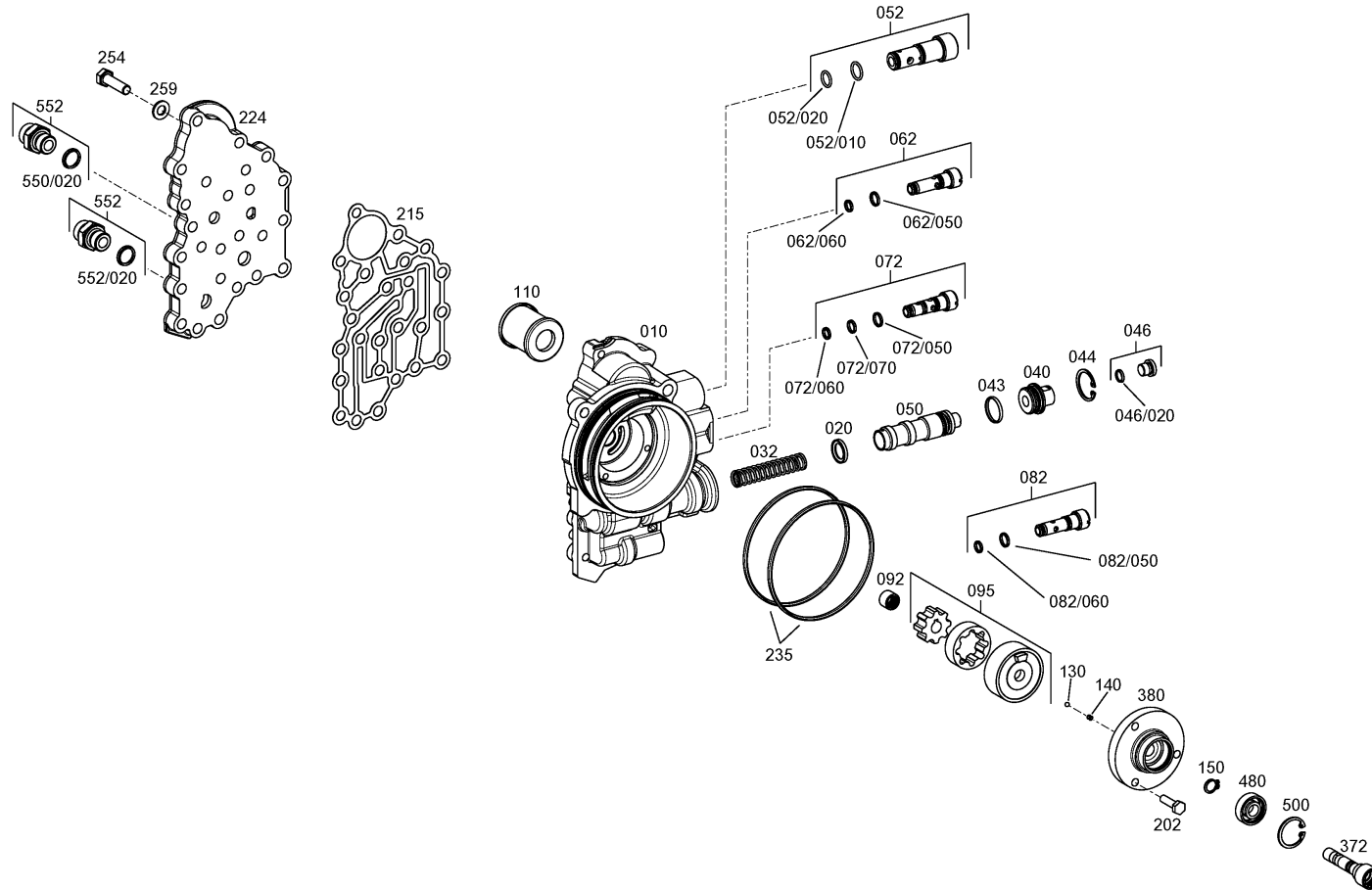
Material number: 4143.020.054

Picture: 414314202520

Material-assembly-group-no: 4143.142.025



2 HL 290 /
GEAR SHIFT SENSOR



Picture

Page 1 from 1

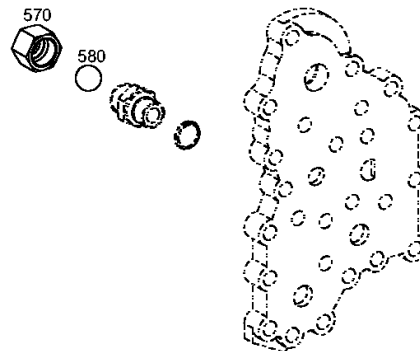
Material number: 4143.020.054

Picture: 414314240620

Material-assembly-group-no: 4143.142.406



2 HL 290 /
GEAR SHIFT SENSOR



Picture

Page 1 from 1

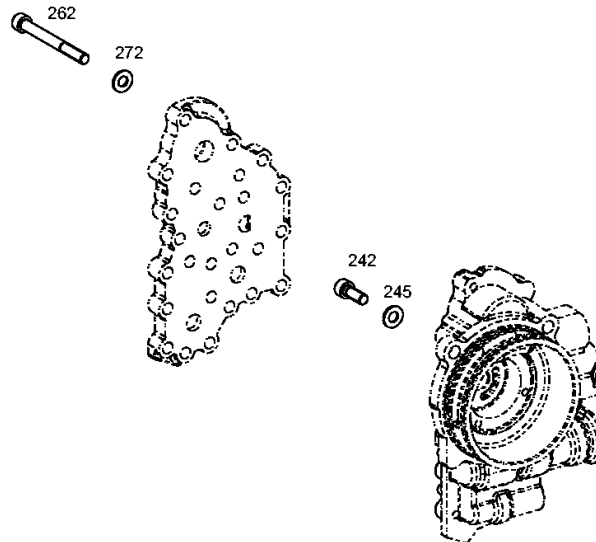
Material number: 4143.020.054

Picture: 414314240720

Material-assembly-group-no: 4143.142.407



2 HL 290 /
GEAR SHIFT SENSOR



Picture

Page 1 from 1

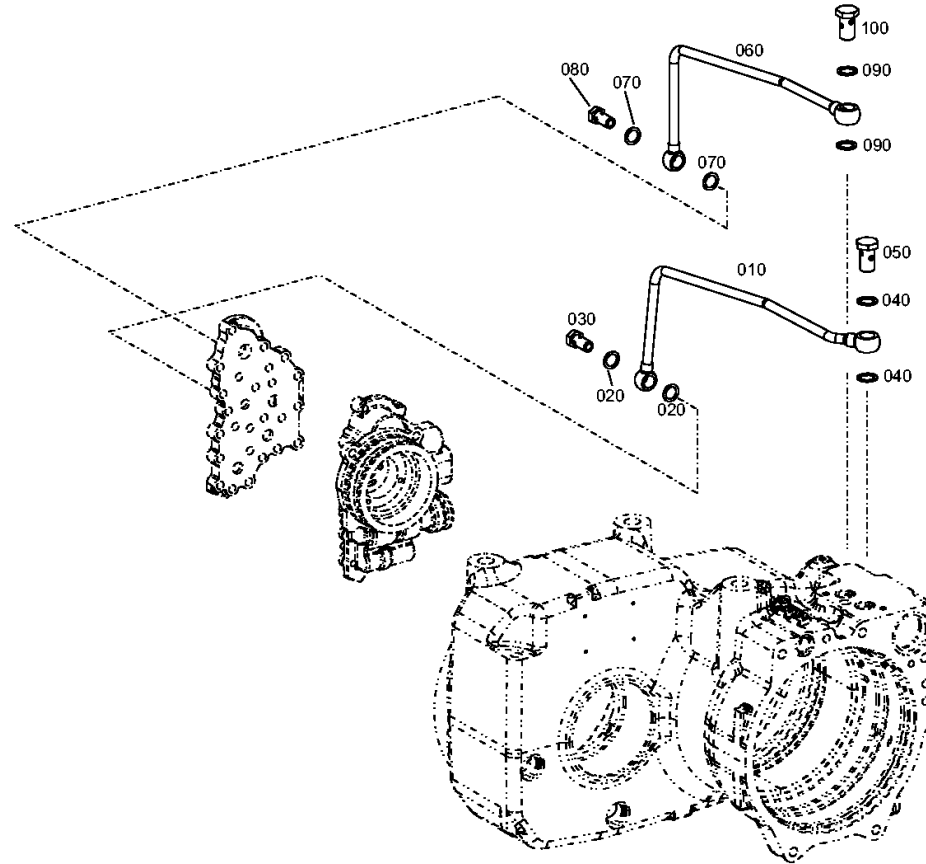
Material number: 4143.020.054

Picture: 414312101120

Material-assembly-group-no: 4143.121.011



2 HL 290 /
OIL PIPE



Picture

Page 1 from 1

Material number: 4143.020.054

Picture: 414313900300

Material-assembly-group-no: 4143.139.003



2 HL 290 /
TYPE PLATE

