



Ersatzteilkatalog

LKZ-7

Materialnummer: 4460.028.033

Tagesdatum: 25.05.2020

ZF Friedrichshafen AG
Hauptverwaltung
80038 Friedrichshafen
Deutschland

Telefon: +49 7541 77-0

Telefax: +49 7541 77-908000

www.zf.com

zuständiges Werk:
Passau

Hinweise zum Ersatzteilkatalog



Aufbau eines Ersatzteilkataloges

- Deckblatt
- Technisches Deckblatt (bei SDM Ausdruck)
- Bildtafelübersicht
- Bildtafel
- zugehörige Stückliste
- nächste Bildtafel
- zugehörige Stückliste
- ...

Bildtafel und Stückliste



Bildtafelübersicht

Bildtafel Figure	Sachnummer Product number	Benennung (Description)	Technische Info Technical info	Description (Benennung)	Menge Quantity	Einheit Unit
068.08.17	1316.170.001	AUSLEGER	WL	SHIFT TURRET	1	Stk
068.08.06	1316.170.031	DECKEL	WL*H-H *VM	COVER	1	Stk
068.08.14	1316.170.808	DECKEL	WL*AUSL+GEH*H-H*HF160N	COVER	1	Stk
08	1316.170.441	ANSCHLUSSTEILE	WL*NG-VORB*RG-SCHL*168N *BAJONETT	CONNECTING PARTS	1	Stk

eine "Lücke" bedeutet, dass es für diese Baugruppe keine eigene Bildtafel gibt
die Teile dieser Baugruppe sind auf den Bildtafeln mit derselben Mittelnummer dargestellt

1 Positionen mit Unterpositionen

Pos.	Sachnummer Product number	Benennung (Description)	Technische Info Technical info	Description (Benennung)	Menge Quantity	Einheit Unit
0370	1315.201.054	RUECKLAUFBOLZEN	KPL.16S151*SG*L= 79	REV.IDLER SHAFT	1	Stk
/0120	0631.329.293	SPANNSTIFT		SLOT. PIN	1	Stk

Positionen mit "/" sind die einzelnen Positionen einer Komplettierung
siehe Beispiel: Position 0370 enthält einen Spannstift, mit der Position /0120

2 Normteilkombinationen

Pos.	Sachnummer Product number	Benennung (Description)	Technische Info Technical info	Description (Benennung)	Menge Quantity	Einheit Unit
0630		VERSCHL.SCHR.		SCREW PLUG	1	Stk
	0636.302.067	VERSCHL.SCHR.		SCREW PLUG	1	Stk
	0634.801.249	DICHTRING	A 26 X 31	SEALING RING	1	Stk

in der Stückliste werden die Bestandteile der Normteilkombination angezeigt

3 Darstellung Positionsnummer auf der Bildtafel und in der Stückliste

01.620 - auf der Bildtafel Die 01 bezieht sich auf die Baugruppe, in der die Position sich befindet. Sie wird aus programmtechnischen Gründen in der Bildtafel angezeigt.

0620 - in der Stückliste

Pos.	Sachnummer Product number	Benennung (Description)	Technische Info Technical info	Description (Benennung)	Menge Quantity	Einheit Unit
0620	0732.040.736	DRUCKFEDER		COMPRESSION SPRING	1	Stk

4 *-Positionen

Positionen mit einem * sind optional, d.h. sie sind nicht zwingend in der Stückliste
Der folgende Hinweis ist auf den Bildtafeln abgebildet

je nach Stücklistenausführung
depending on spec. number
* suivant la nomenclature
secondo la distinta base

5 Gestrichelt dargestellte Teile

Teile, die auf einer Bildtafel gestrichelt dargestellt werden, dienen lediglich zur Orientierung der anderen Teile

Technisches Deckblatt

Seite 1 von 1

Materialnummer: 4460.028.033



LKZ-7 /

Pos.-Nr.	Informationen	Anderungsnummer
	IDENTNR.: SIEHE VD59	
	AGGREGATBESCHREIBUNG:	
	KEGELTRIEB: I= 3,70 Z=37/10	
	ACHSEINSATZ:	
	TYP/GROESSE: LKZ-7	
	DREHRICHTUNG: MUL	
	TELLERRAD: SPIRALRICHTUNG LINKS	
	STIRNTRIEB: 176 UEBER CL	
	TELLERRADLAGE: LINKS	
	FL.LAGE KEGELTR: MITTE OBEN	
	FLANSCH MECH.8,5C	
	FLANSCH: DURCHTRIEB MECH.7C	
	SELBSTSPERRDIFFERENTIAL:	
	TYP/GROESSE: DL 2400	
	ACHSKEGELRADPROF:N 55X1,25	
	SPERRWERT: 45 PROZENT	
	ZEICHNUNGEN:	
	SCHNITT: 4460 028 031(0)	
	SCHNITT: 4464 014 158(0)	
	EINBAU: 4460 628 006(0)	
	PRUEFANWEISUNG: 4460 760 004(0)	
	PRUEFANWEISUNG: 4474 760 005(2)	
	PRUEFANWEISUNG: 4460.760.010	
	EINSTELLANWEISUNG: 4460 728 001()	
	OELSORTE:SPEZIFIK.:SAE 90 LS SPEZ.MIL-L 2105 D	
	GESAMT-TROCKENMASSE: 260KG	
	VERPACKUNG:	
	BEMERKUNGEN/ZUSATZANGABEN:	
	*	

Baugruppenübersicht

Seite 1 von 1

Materialnummer: 4460.028.033



LKZ-7 /

Bildtafel	Pos.-Nr.	Material-Nr.	Benennung	Menge	And.-Nr.	Techn. Info.
4460128025 00	10	4460.128.025	GEHAEUSE	1		
4460145615 00	400	4460.145.615	ANTRIEBSFLANSCH	1		
4460118402 00	600	4460.118.402	STIRNTRIEB	1		
4460228032 00	500	4460.228.032	KEGELRADSATZ	1		
4460228032 00	500	4460.325.241	TELLERRAD	1		
4061016059 00	551	4061.016.059	DIFFERENTIAL	1		

Bildtafel

Seite 1 von 1

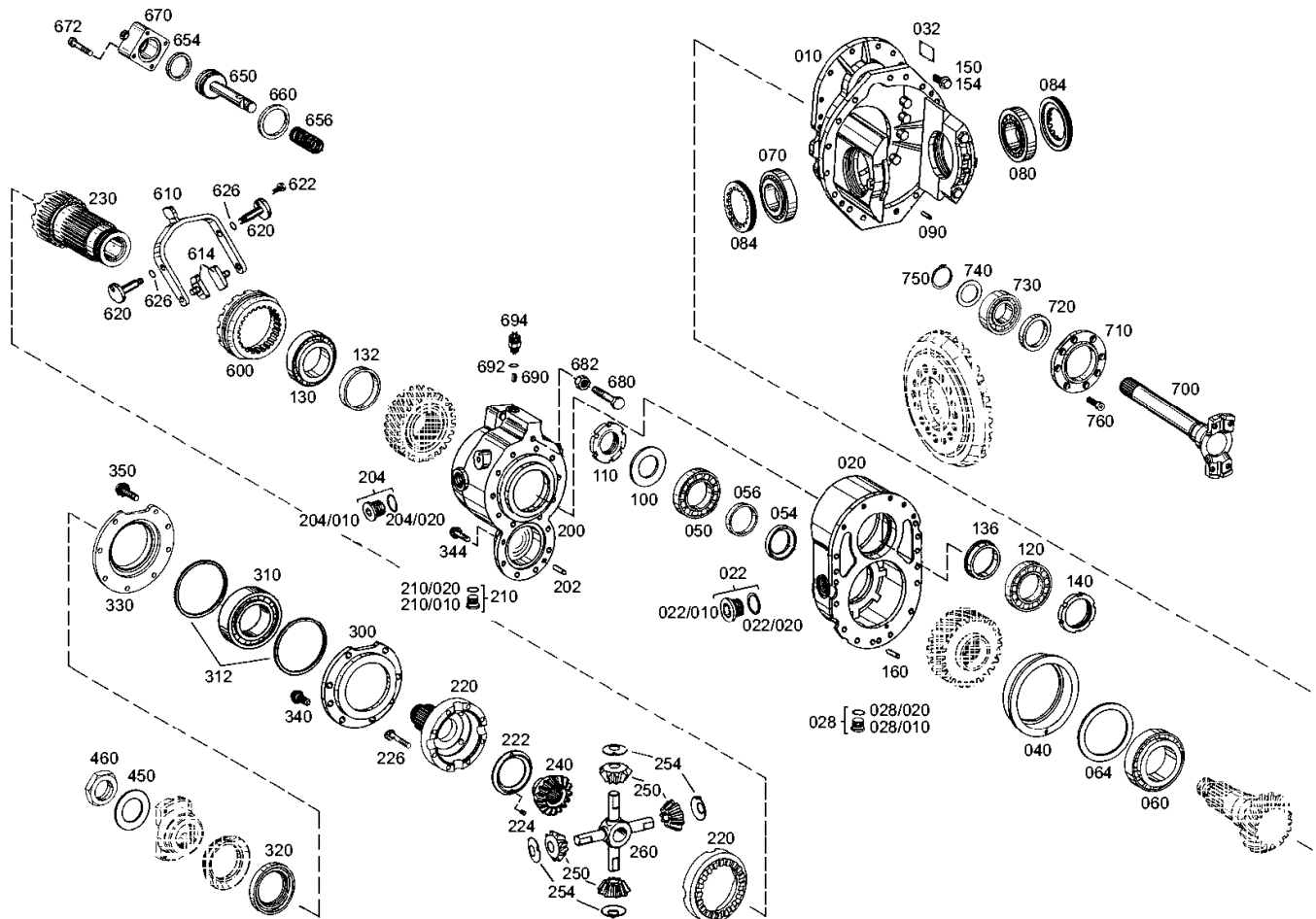
Materialnummer: 4460.028.033

Bildtafel: 446012802500

Material-Baugruppen-Nummer: 4460.128.025



LKZ-7 /
GEHAEUSE



Bildtafel

Seite 1 von 1

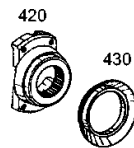
Materialnummer: 4460.028.033

Bildtafel: 446014561500

Material-Baugruppen-Nummer: 4460.145.615



LKZ-7 /
ANTRIEBSFLANSCH



Bildtafel

Seite 1 von 1

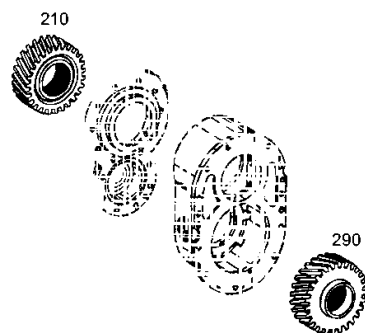
Materialnummer: 4460.028.033

Bildtafel: 446011840200

Material-Baugruppen-Nummer: 4460.118.402



LKZ-7 /
STIRNTRIEB



Bildtafel

Seite 1 von 2

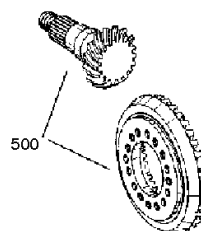
Materialnummer: 4460.028.033

Bildtafel: 446022803200

KEGELRADSATZ



LKZ-7 /
KEGELRADSATZ



Bildtafel

Seite 2 von 2

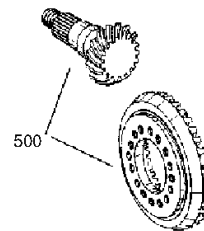
Materialnummer: 4460.028.033

Bildtafel: 446022803200

KEGELRADSATZ



LKZ-7 /
KEGELRADSATZ



Bildtafel

Seite 1 von 1

Materialnummer: 4460.028.033

Bildtafel: 406101605900

Material-Baugruppen-Nummer: 4061.016.059



LKZ-7 /
DIFFERENTIAL

