



# Ersatzteilkatalog

APL-B745/P4

Materialnummer: 4472.086.056

Tagesdatum: 13.05.2015

ZF Friedrichshafen AG  
Hauptverwaltung  
80038 Friedrichshafen  
Deutschland

Telefon: +49 7541 77-0

Telefax: +49 7541 77-908000

[www.zf.com](http://www.zf.com)

zuständiges Werk:  
Passau

# Hinweise zum Ersatzteilkatalog



## Aufbau eines Ersatzteilkataloges

- Deckblatt
- Technisches Deckblatt (bei SDM Ausdruck)
- Bildtafelübersicht
- Bildtafel
- zugehörige Stückliste
- nächste Bildtafel
- zugehörige Stückliste
- ...

## Bildtafel und Stückliste



## Bildtafelübersicht

Bildtafel Figure	Sachnummer Product number	Benennung (Description)	Technische Info Technical info	Description (Benennung)	Menge Quantity	Einheit Unit
068.08.17	1316.170.001	AUSLEGER	WL	SHIFT TURRET	1	Stk
068.08.06	1316.170.031	DECKEL	WL*H-H *VM	COVER	1	Stk
068.08.14	1316.170.808	DECKEL	WL*AUSL+GEH*H-H*HF160N	COVER	1	Stk
08	1316.170.441	ANSCHLUSSTEILE	WL*NG-VORB*RG-SCHL*168N *BAJONETT	CONNECTING PARTS	1	Stk

eine "Lücke" bedeutet, dass es für diese Baugruppe keine eigene Bildtafel gibt  
die Teile dieser Baugruppe sind auf den Bildtafeln mit derselben Mittelnummer dargestellt

### 1 Positionen mit Unterpositionen

Pos.	Sachnummer Product number	Benennung (Description)	Technische Info Technical info	Description (Benennung)	Menge Quantity	Einheit Unit
0370	1315.201.054	RUECKLAUFBOLZEN	KPL.16S151*SG*L= 79	REV.IDLER SHAFT	1	Stk
/0120	0631.329.293	SPANNSTIFT		SLOT. PIN	1	Stk

Positionen mit "/" sind die einzelnen Positionen einer Komplettierung  
siehe Beispiel: Position 0370 enthält einen Spannstift, mit der Position /0120

### 2 Normteilkombinationen

Pos.	Sachnummer Product number	Benennung (Description)	Technische Info Technical info	Description (Benennung)	Menge Quantity	Einheit Unit
0630		VERSCHL.SCHR.		SCREW PLUG	1	Stk
	0636.302.067	VERSCHL.SCHR.		SCREW PLUG	1	Stk
	0634.801.249	DICHTRING	A 26 X 31	SEALING RING	1	Stk

in der Stückliste werden die Bestandteile der Normteilkombination angezeigt

### 3 Darstellung Positionsnummer auf der Bildtafel und in der Stückliste

01.620 - auf der Bildtafel Die 01 bezieht sich auf die Baugruppe, in der die Position sich befindet. Sie wird aus programmtechnischen Gründen in der Bildtafel angezeigt.

0620 - in der Stückliste

Pos.	Sachnummer Product number	Benennung (Description)	Technische Info Technical info	Description (Benennung)	Menge Quantity	Einheit Unit
0620	0732.040.736	DRUCKFEDER		COMPRESSION SPRING	1	Stk

### 4 \*-Positionen

Positionen mit einem \* sind optional, d.h. sie sind nicht zwingend in der Stückliste  
Der folgende Hinweis ist auf den Bildtafeln abgebildet

je nach Stücklistenausführung  
depending on spec. number  
\* suivant la nomenclature  
secondo la distinta base

### 5 Gestrichelt dargestellte Teile

Teile, die auf einer Bildtafel gestrichelt dargestellt werden, dienen lediglich zur Orientierung der anderen Teile

# Technisches Deckblatt

Seite 1 von 2

Materialnummer: 4472.086.056



APL-B745/P4 /

Pos.-Nr.	Informationen	Anderungsnummer
	KUNDE:VOLVO-KONZ	
	IDENT-NR:1437 0699	
	FREIGABE: .....	
	TECHN.FRAGEBOGEN:	
	OHNE	
	PROJEKT-NR.:36761	
	FAHRZEUGDATEN:	
	MOBILBAGGER W15	
	MOTOR: HYDROMOTOR HMR 105	
	GETRIEBE: 2 HL-100	
	BEREIFUNG: DOPPELT	
	REIFEN: 10.00 R20	
	BEREIFUNG: EINFACH	
	REIFEN: 18R 19,5	
	FELGENLOCHKREIS: 335 MM	
	ENDGESCHWINDIGK.: 34,0 KM/H	
	AGGREGATBESCHREIBUNG:	
	ACHSANORDNUNG: V-ACHSE	
	UEBERSETZUNG GES:I= 17,52	
	PLANETENTRIEB: I= 6,00 P4-190-40	
	KEGELTRIEB: I= 2,92 Z=35/12	
	BEFESTIGUNG: UEBERMITTIGE PENDELUNG	
	FLANSCHMASS: L=1890	
	BREMSE:	
	LAM.BR.: HYDR: 179X132	
	BELAGLAMELLEN: 4 STUECK	
	ARBEITSZYLINDER: INTEGRIERT	
	ACHSEINSATZ:	
	TYP/GROESSE: AE 450K	
	DREHRICHTUNG: MUL	
	TELLERRAD: SPIRALRICHTUNG LINKS	
	TELLERRADLAGE: LINKS	
	FLANSCH AD=120 *LZ= 8 *D=10,1	

# Technisches Deckblatt

Seite 2 von 2

Materialnummer: 4472.086.056



APL-B745/P4 /

Pos.-Nr.	Informationen	Anderungsnummer
	DIFFERENTIAL:	
	TYP/GROESSE: D=450	
	ACHSKEGELRADPROF:N 35X1,25	
	ZEICHNUNGEN:	
	SCHNITT: 4472 077 037(0)	
	EINBAU: 4472 686 022( )	
	ZUGKRAFTDIA.:4143 701 345( )	
	PRUEFANWEISUNG: 4472 760 013( )	
	MONTAGEHINWEIS:	
	LENKEINSCHLAG: 31 GRAD	
	FELGENANLAGE-U.FEDERBLATTAUFL.VOR D.SPRITZEN ABDECKEN	
	RADBOLZEN MIT SCHUTZHUELSE VOR FARBE SCHUETZEN	
	KOLBENHUB 2,5-2,9 MM	
	OELEINFUELLMENGE:	
	ACHSBRUECKE: CA. 8,50L	
	PLANETENTRIEB/JE:CA. 2,00L	
	GESAMT: CA. 12,50L	
	OELFUELLUNG: JA	
	OELSORTE: SCHMIERSTOFFL.TE ML 05 / ACHSE	
	BREMSEN BETAETIGUNG: ATF-OEL/MOTORENOEL 10 W	
	GESAMT-TROCKENMASSE: .....KG	
	FARBE: 6 ANTHRAZITGRAU RAL 7016	

# Baugruppenübersicht

Seite 1 von 1

Materialnummer: 4472.086.056



APL-B745/P4 /

Bildtafel	Pos.-Nr.	Material-Nr.	Benennung	Menge	Änd.-Nr.	Techn. Info.
4472116093 00	10	4472.116.093	ANTRIEB	1		
4472116402 00	20	4472.116.402	ANTRIEB	1		
4461173006 00	30	4461.173.052	DIFFERENTIAL	1		
4472117029 00	70	4472.117.029	ACHSBRUECKE	1		
4472117206 00	80	4472.117.646	ACHSBRUECKE	1		
4472118073 00	90	4472.118.073	GELENKGEHAEUSE	1		
4472118407 00	100	4472.118.407	GELENKGEHAEUSE	1		
4472119030 01	130	4472.119.137	ABTRIEB	1		
4472119606 00	140	4472.119.606	ABTRIEB	1		
4472120029 00	150	4472.120.029	LENKUNG	1		

# Bildtafel

Seite 1 von 1

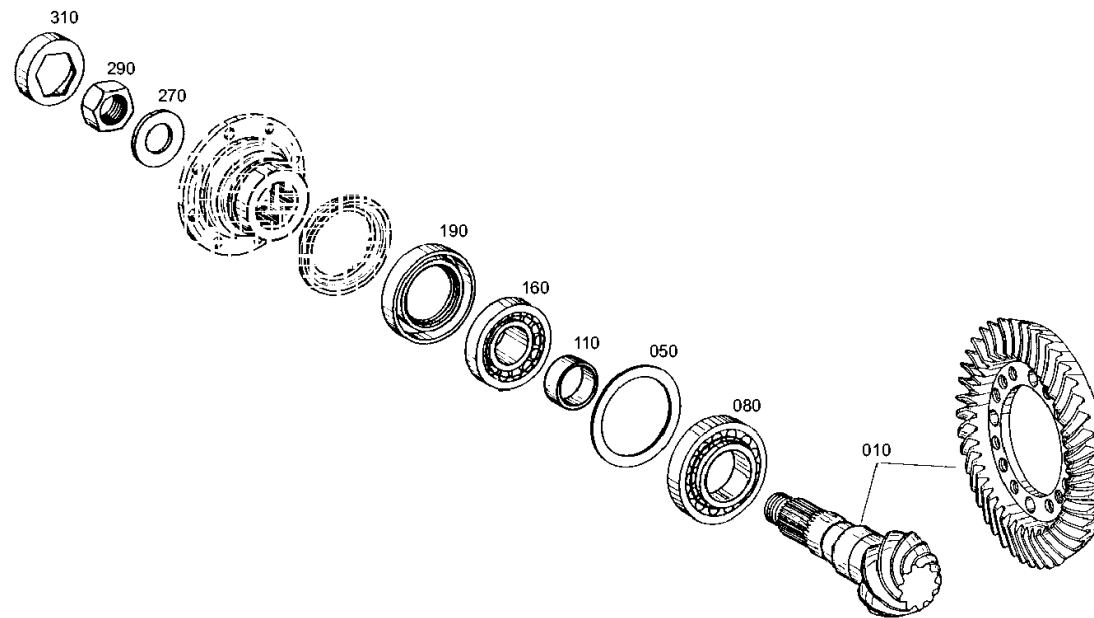
Materialnummer: 4472.086.056

Bildtafel: 447211609300

Material-Baugruppen-Nummer: 4472.116.093



APL-B745/P4 /  
ANTRIEB



# Bildtafel

Seite 1 von 1

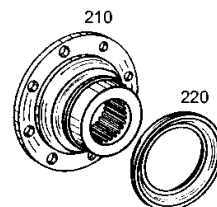
Materialnummer: 4472.086.056

Bildtafel: 447211640200

Material-Baugruppen-Nummer: 4472.116.402



APL-B745/P4 /  
ANTRIEB







# Bildtafel

Seite 1 von 1

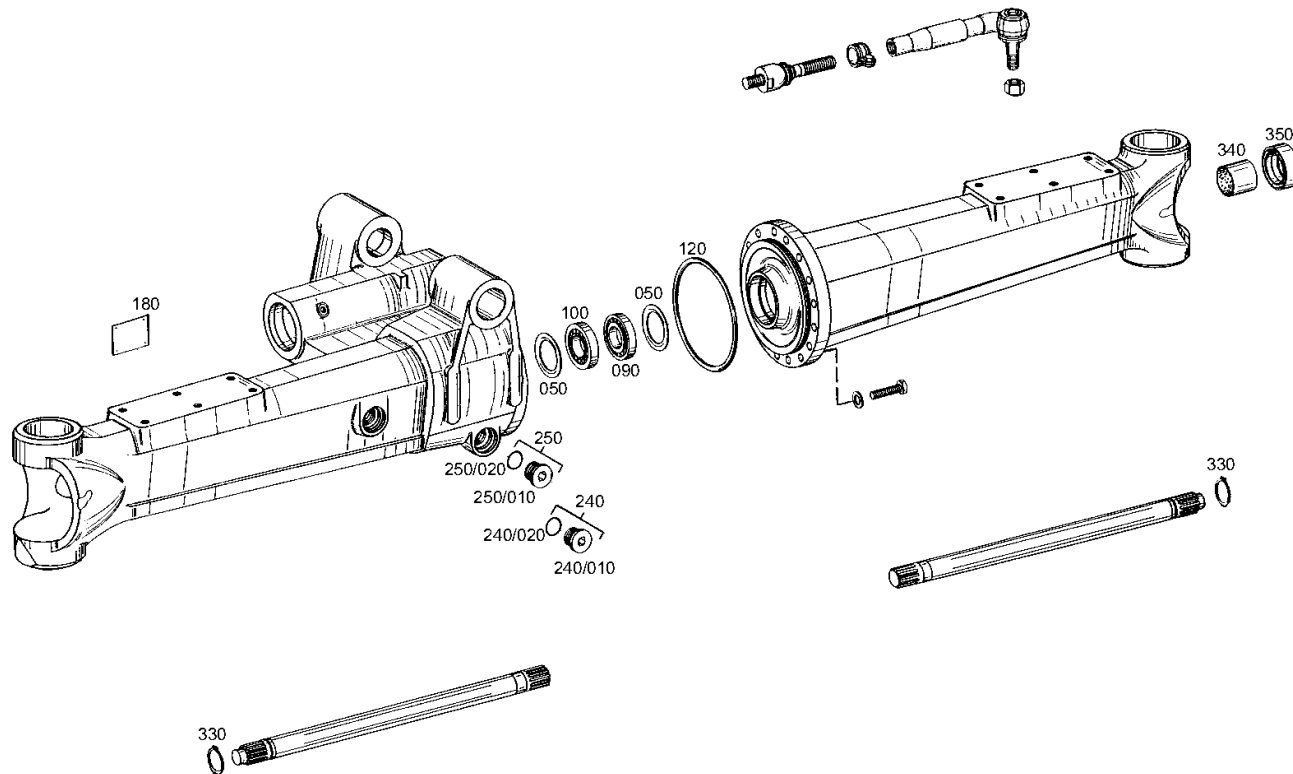
Materialnummer: 4472.086.056

Bildtafel: 447211702900

Material-Baugruppen-Nummer: 4472.117.029



APL-B745/P4 /  
ACHSBRUECKE



# Bildtafel

Seite 1 von 1

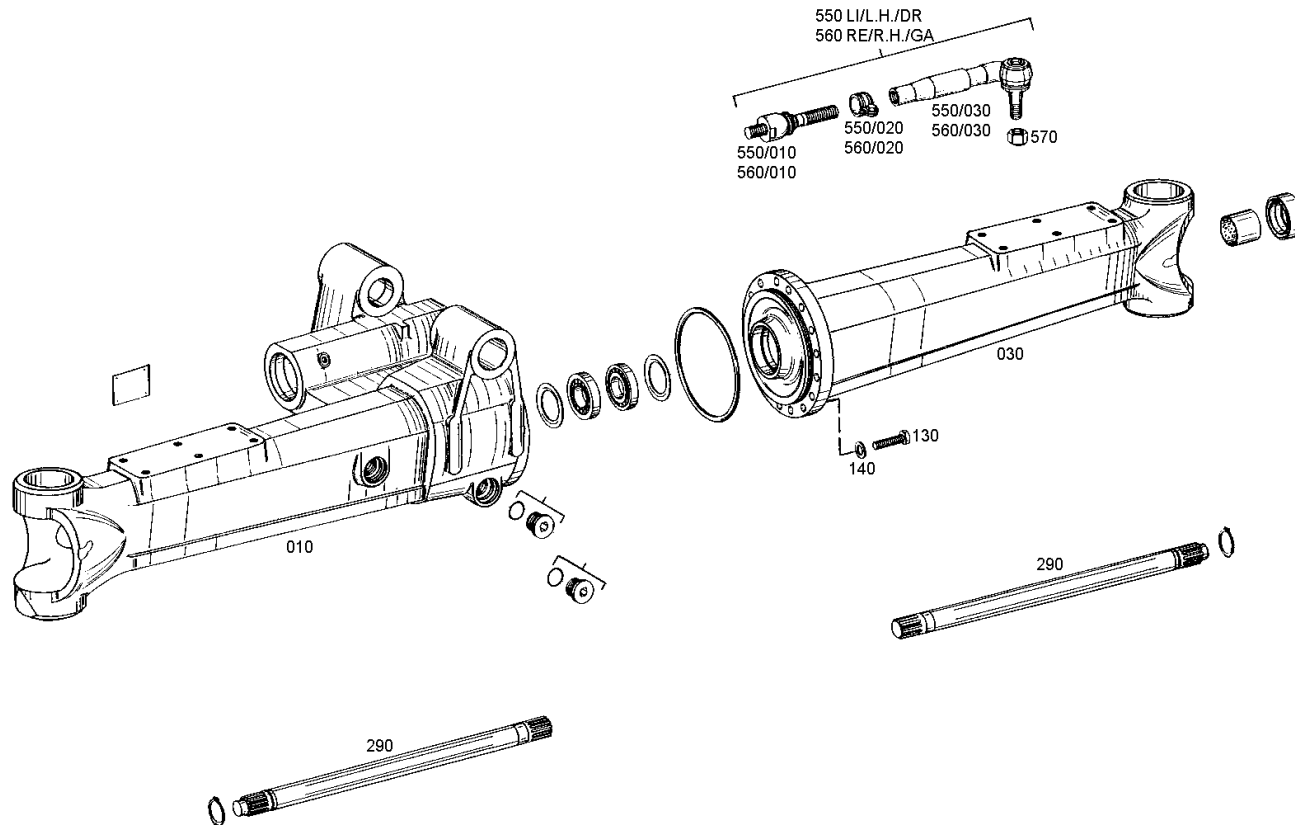
Materialnummer: 4472.086.056

Bildtafel: 447211720600

Material-Baugruppen-Nummer: 4472.117.646



APL-B745/P4 /  
ACHSBRUECKE



# Bildtafel

Seite 1 von 1

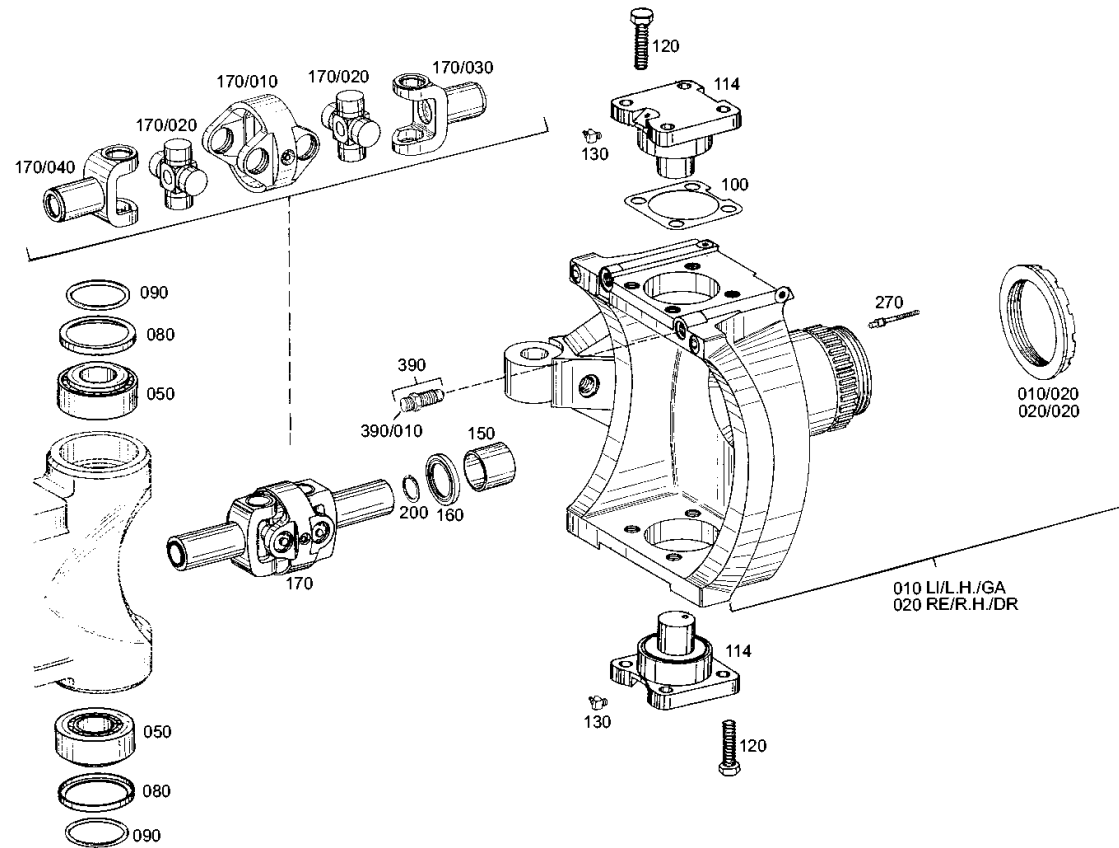
Materialnummer: 4472.086.056

Bildtafel: 447211807300

Material-Baugruppen-Nummer: 4472.118.073



APL-B745/P4 /  
GELENKGEHAEUSE



# Bildtafel

Seite 1 von 1

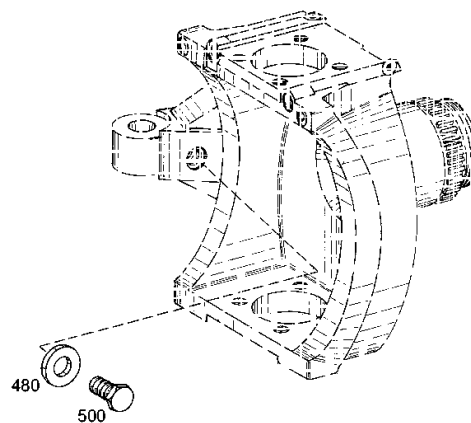
Materialnummer: 4472.086.056

Bildtafel: 447211840700

Material-Baugruppen-Nummer: 4472.118.407



APL-B745/P4 /  
GELENKGEHAEUSE



# Bildtafel

Seite 1 von 1

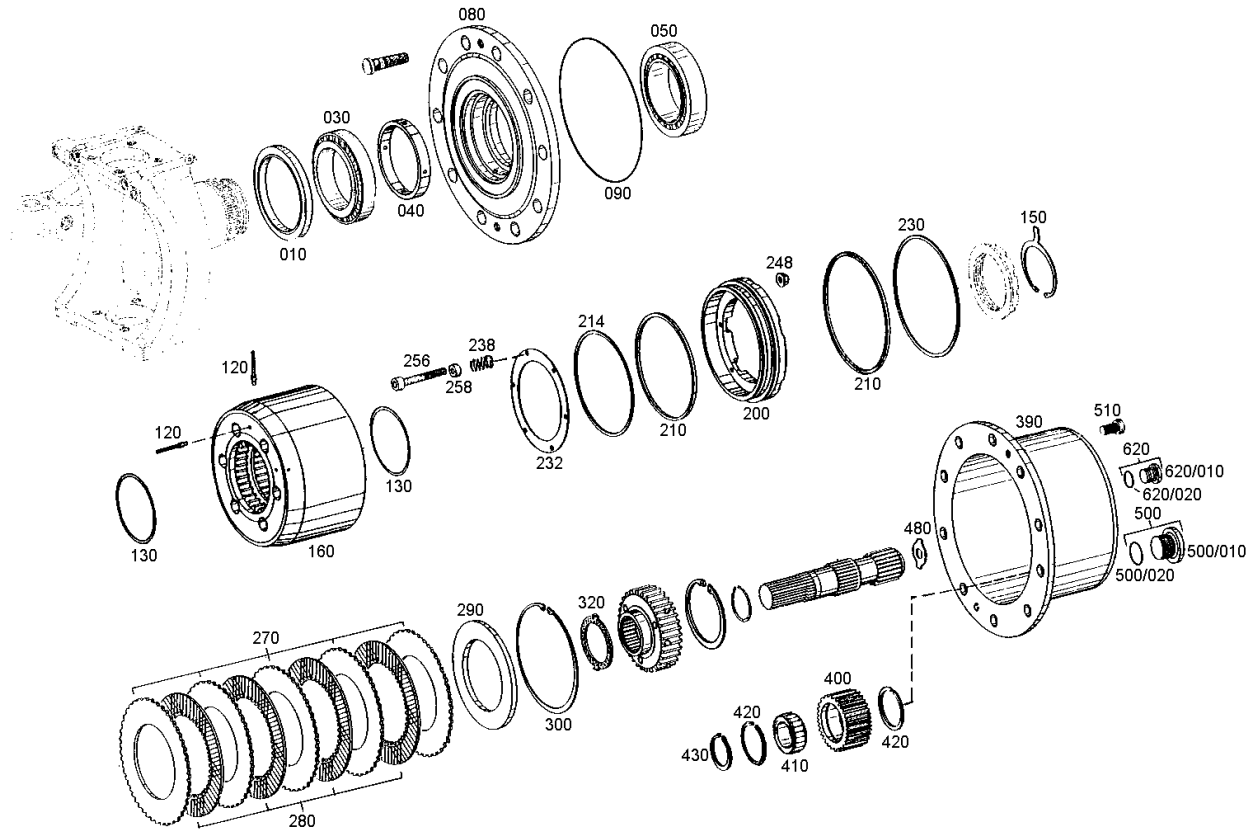
Materialnummer: 4472.086.056

Bildtafel: 447211903001

Material-Baugruppen-Nummer: 4472.119.137



APL-B745/P4 /  
ABTRIEB



# Bildtafel

Seite 1 von 1

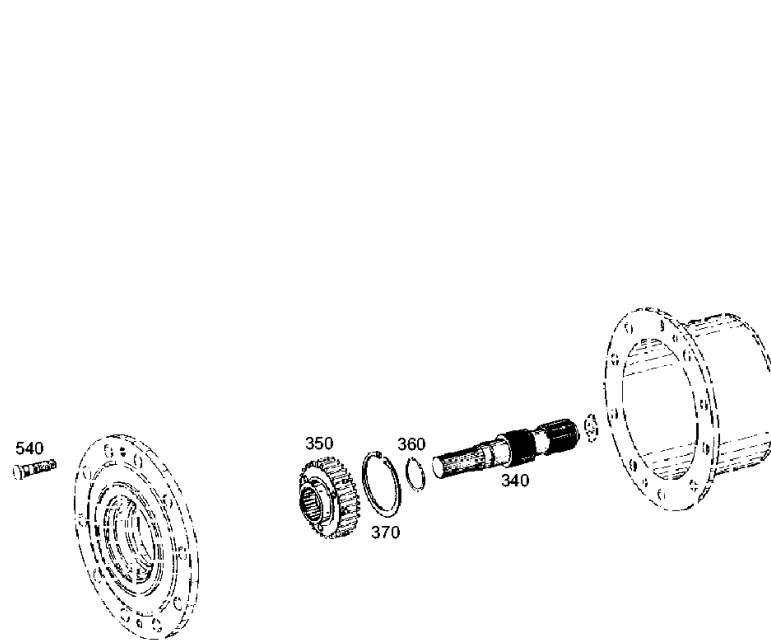
Materialnummer: 4472.086.056

Bildtafel: 447211960600

Material-Baugruppen-Nummer: 4472.119.606



APL-B745/P4 /  
ABTRIEB



# Bildtafel

Seite 1 von 1

Materialnummer: 4472.086.056

Bildtafel: 447212002900

Material-Baugruppen-Nummer: 4472.120.029



APL-B745/P4 /  
LENKUNG

