



Ersatzteilkatalog

MT-L 3095

Materialnummer: 4474.053.041

Tagesdatum: 13.05.2013

ZF Friedrichshafen AG
Hauptverwaltung
80038 Friedrichshafen
Deutschland

Telefon: +49 7541 77-0

Telefax: +49 7541 77-908000

www.zf.com

zuständiges Werk:
Passau

Hinweise zum Ersatzteilkatalog



Aufbau eines Ersatzteilkataloges

- Deckblatt
- Technisches Deckblatt (bei SDM Ausdruck)
- Bildtafelübersicht
- Bildtafel
- zugehörige Stückliste
- nächste Bildtafel
- zugehörige Stückliste
- ...

Bildtafel und Stückliste



Bildtafelübersicht

Bildtafel Figure	Sachnummer Product number	Benennung (Description)	Technische Info Technical info	Description (Benennung)	Menge Quantity	Einheit Unit
068.08.17	1316.170.001	AUSLEGER	WL	SHIFT TURRET	1	Stk
068.08.06	1316.170.031	DECKEL	WL*H-H *VM	COVER	1	Stk
068.08.14	1316.170.808	DECKEL	WL*AUSL+GEH*H-H*HF160N	COVER	1	Stk
08	1316.170.441	ANSCHLUSSTEILE	WL*NG-VORB*RG-SCHL*168N *BAJONETT	CONNECTING PARTS	1	Stk

eine "Lücke" bedeutet, dass es für diese Baugruppe keine eigene Bildtafel gibt
die Teile dieser Baugruppe sind auf den Bildtafeln mit derselben Mittelnummer dargestellt

1 Positionen mit Unterpositionen

Pos.	Sachnummer Product number	Benennung (Description)	Technische Info Technical info	Description (Benennung)	Menge Quantity	Einheit Unit
0370	1315.201.054	RUECKLAUFBOLZEN	KPL.16S151*SG*L= 79	REV.IDLER SHAFT	1	Stk
/0120	0631.329.293	SPANNSTIFT		SLOT. PIN	1	Stk

Positionen mit "/" sind die einzelnen Positionen einer Komplettierung
siehe Beispiel: Position 0370 enthält einen Spannstift, mit der Position /0120

2 Normteilkombinationen

Pos.	Sachnummer Product number	Benennung (Description)	Technische Info Technical info	Description (Benennung)	Menge Quantity	Einheit Unit
0630		VERSCHL.SCHR.		SCREW PLUG	1	Stk
	0636.302.067	VERSCHL.SCHR.		SCREW PLUG	1	Stk
	0634.801.249	DICHTRING	A 26 X 31	SEALING RING	1	Stk

in der Stückliste werden die Bestandteile der Normteilkombination angezeigt

3 Darstellung Positionsnummer auf der Bildtafel und in der Stückliste

01.620 - auf der Bildtafel Die 01 bezieht sich auf die Baugruppe, in der die Position sich befindet. Sie wird aus programmtechnischen Gründen in der Bildtafel angezeigt.

0620 - in der Stückliste

Pos.	Sachnummer Product number	Benennung (Description)	Technische Info Technical info	Description (Benennung)	Menge Quantity	Einheit Unit
0620	0732.040.736	DRUCKFEDER		COMPRESSION SPRING	1	Stk

4 *-Positionen

Positionen mit einem * sind optional, d.h. sie sind nicht zwingend in der Stückliste
Der folgende Hinweis ist auf den Bildtafeln abgebildet

je nach Stücklistenausführung
depending on spec. number
* suivant la nomenclature
secondo la distinta base

5 Gestrichelt dargestellte Teile

Teile, die auf einer Bildtafel gestrichelt dargestellt werden, dienen lediglich zur Orientierung der anderen Teile



Pos.-Nr.	Informationen	Anderungsnummer
	KUNDE: CNH	
	IDENDT-NR:87306327	
	TECHN.FRAGEBOGEN:	
	OHNE	
	AUFTRAGS-NR.:	
	FAHRZEUGDATEN:	
	ART/TYP: WHEEL LOADER PL-18	
	MOTOR/FIRMA/TYP:	
	MOTORLEISTUNG: P=... KW BEI N=.... UPM	
	DREHMOMENT: T=.... NM BEI N=.... UPM	
	GETRIEBE: 4WG-210	
	BEREIFUNG: EINFACH	
	REIFEN:	
	DREHZAHL: N-MAX= UPM	
	FELGENLOCHKREIS: 500 MM	
	ENDGESCHWINDIGK.:.....KM/H	
	AGGREGATBESCHREIBUNG:	
	ACHSANORDNUNG: VORDERACHSE	
	UEBERSETZUNG GES:I= 24,66	
	PLANETENTRIEB: I= 6,00 P4-360-50	
	KEGELTRIEB: I= 4,11 Z=37/9	
	BEFESTIGUNG: FEDERSPUR L= 980/1220	
	FLANSCHMASS: L=2314	
	SPURWEITE: L=2230	
	BREMSE:	
	LAM.BR.: HYDR: 345X264X6	
	BELAGLAMELLEN: 6 STUECK	
	BREMSBERECHNUNG: 4474 716 185	
	ACHSEINSATZ:	
	TYP/GROESSE: HKV	
	DREHRICHTUNG: MUL/ANTR	
	TELLERRAD: SPIRALRICHTUNG RECHTS	
	TELLERRADLAGE: LINKS	



Pos.-Nr.	Informationen	Anderungsnummer
	FL.LAGE KEGELTR: MITTE	
	FLANSCH DANA 1610	
	DIFFERENTIAL:	
	SELBSTSPERRDIFFERENTIAL:	
	TYP/GROESSE: DL 2400	
	ACHSKEGELRADPROF:N 55X1,25	
	SPERRWERT: 45 PROZENT	
	ZEICHNUNGEN:	
	SCHNITT: 4474 053 003(0)	
	EINBAU: 4474 653 032()	
	PRUEFANWEISUNG: 4474 760 004(3)	
	MONTAGEHINWEIS:	
	OELEINFUELLMENGE:	
	GESAMT: CA. 42,50L	
	OELFUELLUNG: JA	
	ERMITTELTE OELMENGE MIT FORMBLATT DOK-NR.040 29 031	
	AN ENTSPRECHENDE ABTEILUNG	
	OELSORTE: SCHMIERSTOFFL.TE ML 05	
	BREMSBETAETIGUNG: ATF-OEL/MOTORENOEL 10W	
	GESAMT-TROCKENMASSE:KG	
	FARBE: 2 MAIS-GELB RAL 1006	
	BEMERKUNGEN/ZUSATZANGABEN: ANZAHL DER BELAGLAMELLEN IN	
	TYPENSCHILD EINSCHLAGEN	

Baugruppenübersicht

Seite 1 von 1

Materialnummer: 4474.053.041

MT-L 3095 /



Bildtafel	Pos.-Nr.	Material-Nr.	Benennung	Menge	Änd.-Nr.	Techn. Info.
446001600101	10	4460.016.026	HKV	1		
447414506100	20	4474.145.061	ACHSBRUECKE	1		
447414544850	30	4474.145.448	ACHSBRUECKE	1		
447414607400	40	4474.146.074	ABTRIEB	1		
447414700900	60	4474.147.009	BREMSE	1		

Bildtafel

Seite 1 von 2

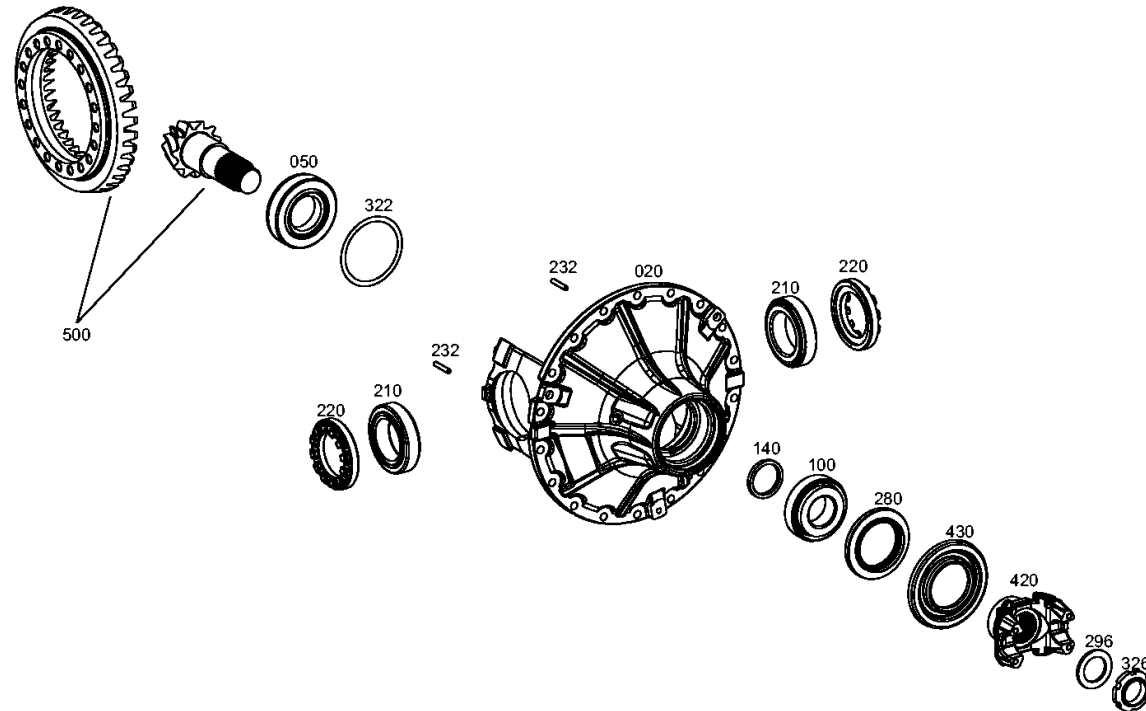
Materialnummer: 4474.053.041

Bildtafel: 446001600101

Material-Baugruppen-Nummer: 4460.016.026

MT-L 3095 /

HKV



Bildtafel

Seite 2 von 2

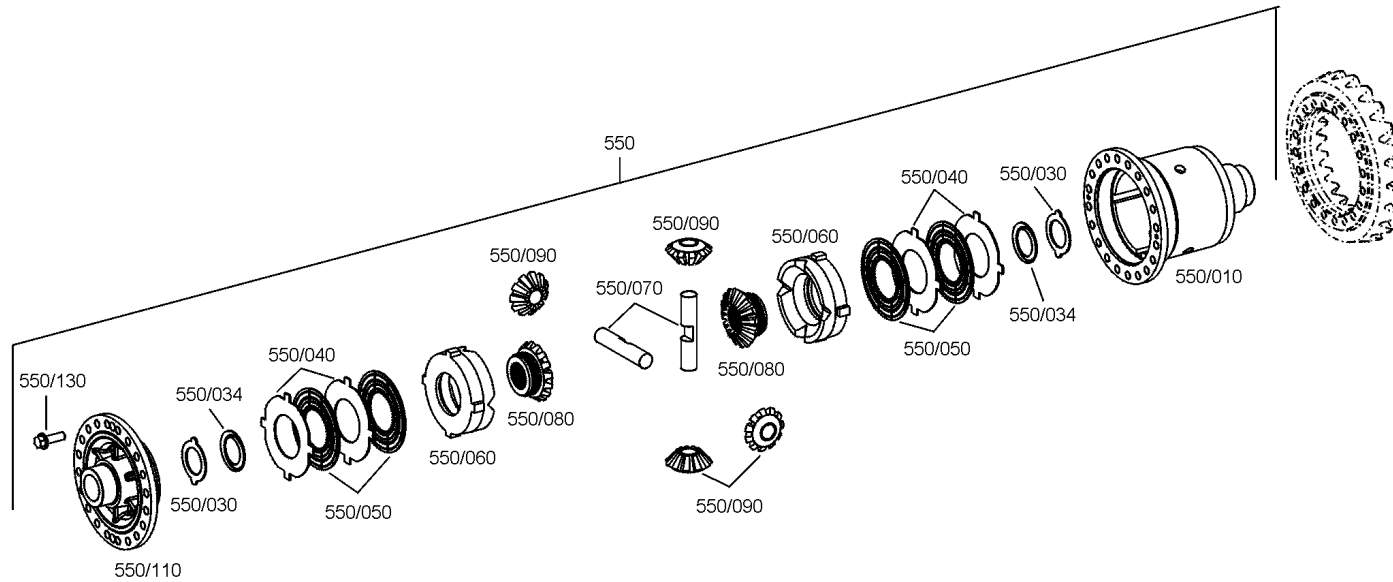
Materialnummer: 4474.053.041

Bildtafel: 446001600102

Material-Baugruppen-Nummer: 4460.016.026

MT-L 3095 /

HKV



Bildtafel

Seite 1 von 1

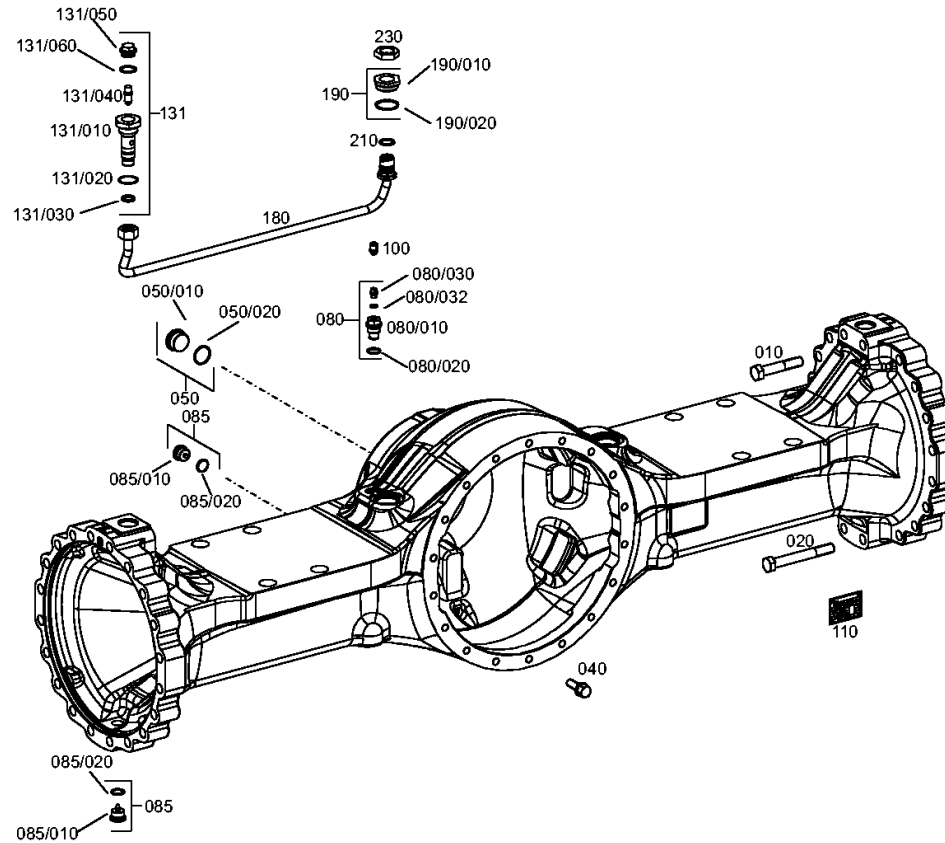
Materialnummer: 4474.053.041

Bildtafel: 447414506100

Material-Baugruppen-Nummer: 4474.145.061

MT-L 3095 /

ACHSBRUECKE



Bildtafel

Seite 1 von 1

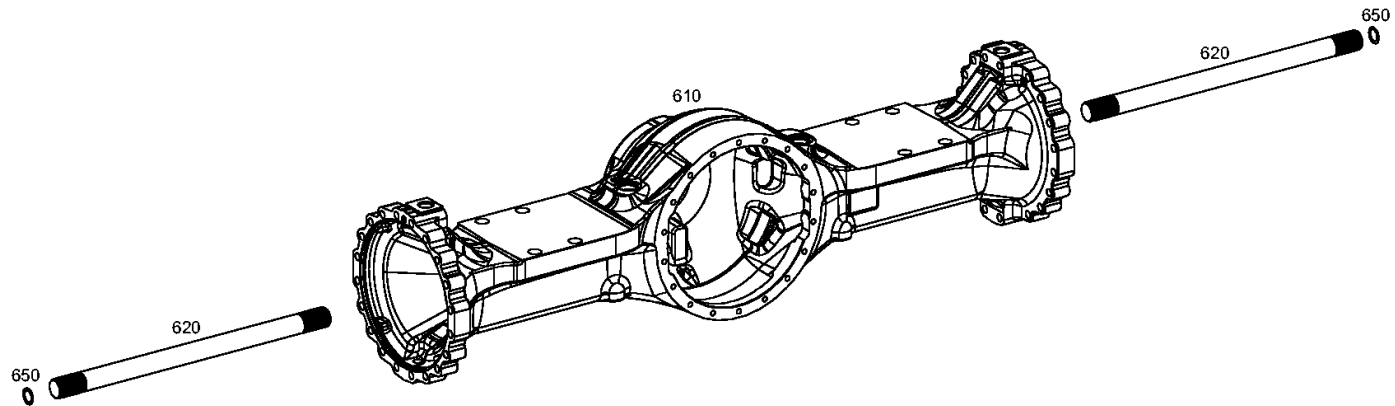
Materialnummer: 4474.053.041

Bildtafel: 447414544850

Material-Baugruppen-Nummer: 4474.145.448

MT-L 3095 /

ACHSBRUECKE



Bildtafel

Seite 1 von 1

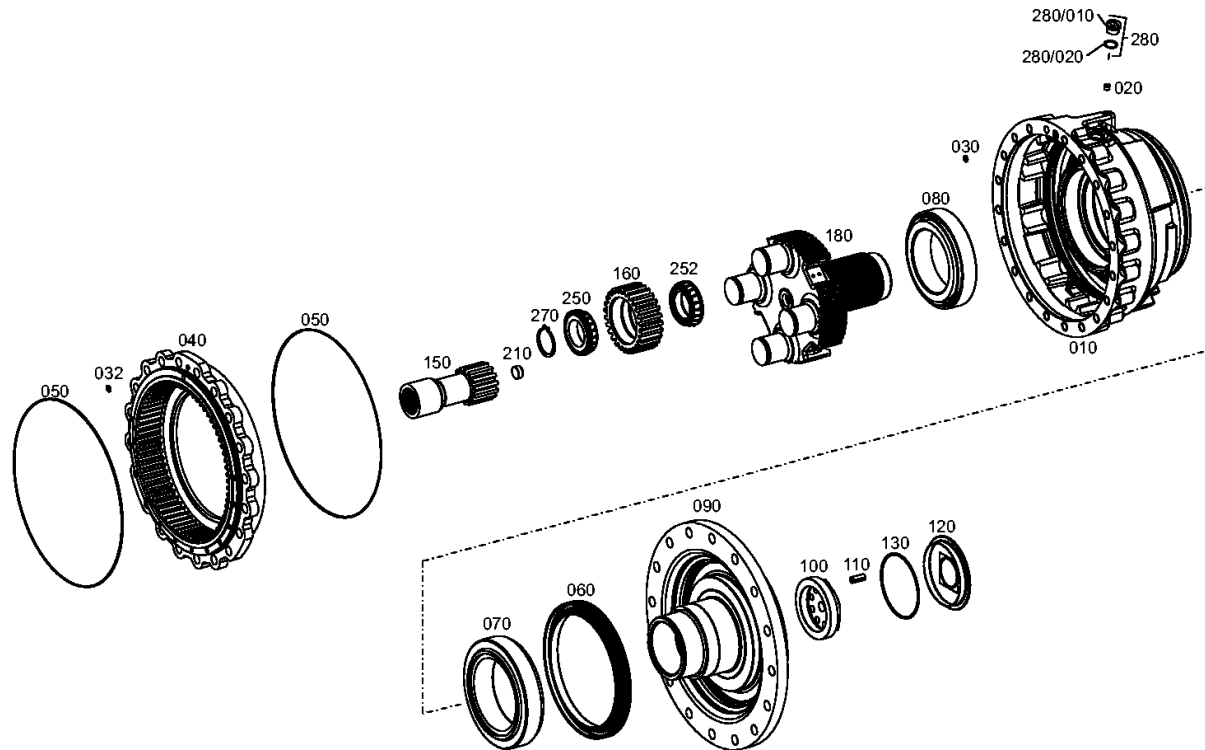
Materialnummer: 4474.053.041

Bildtafel: 447414607400

Material-Baugruppen-Nummer: 4474.146.074

MT-L 3095 /

ABTRIEB



rechts/links
right/left
destra/sinistra
droite/gauche
derecho/izquierdo

Bildtafel

Seite 1 von 1

Materialnummer: 4474.053.041

Bildtafel: 447414700900

Material-Baugruppen-Nummer: 4474.147.009

MT-L 3095 /

BREMSE

