



Ersatzteilkatalog

MS 2045

Materialnummer: 4475.006.113

Tagesdatum: 27.11.2014

ZF Friedrichshafen AG
Hauptverwaltung
80038 Friedrichshafen
Deutschland

Telefon: +49 7541 77-0

Telefax: +49 7541 77-908000

www.zf.com

zuständiges Werk:
Passau

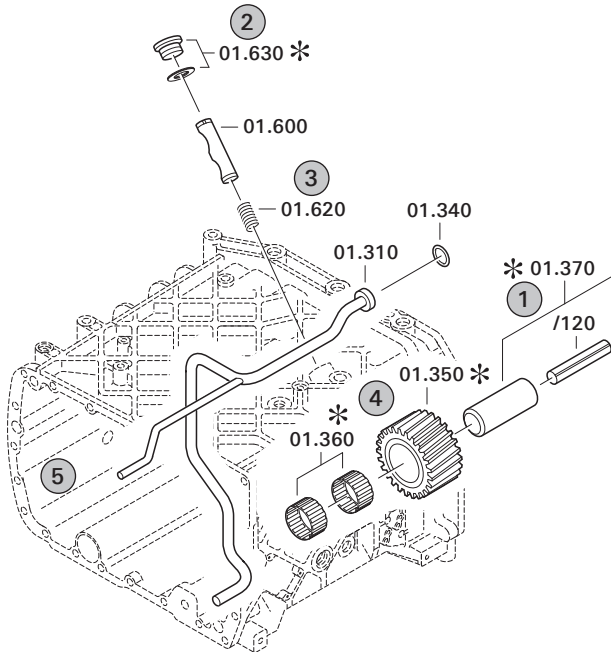
Hinweise zum Ersatzteilkatalog



Aufbau eines Ersatzteilkataloges

- Deckblatt
- Technisches Deckblatt (bei SDM Ausdruck)
- Bildtafelübersicht
- Bildtafel
- zugehörige Stückliste
- nächste Bildtafel
- zugehörige Stückliste
- ...

Bildtafel und Stückliste



Bildtafelübersicht

Bildtafel Figure	Sachnummer Product number	Benennung (Description)	Technische Info Technical info	Description (Benennung)	Menge Quantity	Einheit Unit
068.08.17	1316.170.001	AUSLEGER	WL	SHIFT TURRET	1	Stk
068.08.06	1316.170.031	DECKEL	WL*H-H *VM	COVER	1	Stk
068.08.14	1316.170.808	DECKEL	WL*AUSL+GEH*H-H*HF160N	COVER	1	Stk
08	1316.170.441	ANSCHLUSSTEILE	WL*NG-VORB*RG-SCHL*168N *BAJONETT	CONNECTING PARTS	1	Stk

eine "Lücke" bedeutet, dass es für diese Baugruppe keine eigene Bildtafel gibt
die Teile dieser Baugruppe sind auf den Bildtafeln mit derselben Mittelnummer dargestellt

1 Positionen mit Unterpositionen

Pos.	Sachnummer Product number	Benennung (Description)	Technische Info Technical info	Description (Benennung)	Menge Quantity	Einheit Unit
0370	1315.201.054	RUECKLAUFBOLZEN	KPL.16S151*SG*L= 79	REV.IDLER SHAFT	1	Stk
/0120	0631.329.293	SPANNSTIFT		SLOT. PIN	1	Stk

Positionen mit "/" sind die einzelnen Positionen einer Komplettierung
siehe Beispiel: Position 0370 enthält einen Spannstift, mit der Position /0120

2 Normteilkombinationen

Pos.	Sachnummer Product number	Benennung (Description)	Technische Info Technical info	Description (Benennung)	Menge Quantity	Einheit Unit
0630		VERSCHL.SCHR.		SCREW PLUG	1	Stk
	0636.302.067	VERSCHL.SCHR.		SCREW PLUG	1	Stk
	0634.801.249	DICHTRING	A 26 X 31	SEALING RING	1	Stk

in der Stückliste werden die Bestandteile der Normteilkombination angezeigt

3 Darstellung Positionsnummer auf der Bildtafel und in der Stückliste

01.620 - auf der Bildtafel Die 01 bezieht sich auf die Baugruppe, in der die Position sich befindet. Sie wird aus programmtechnischen Gründen in der Bildtafel angezeigt.

0620 - in der Stückliste

Pos.	Sachnummer Product number	Benennung (Description)	Technische Info Technical info	Description (Benennung)	Menge Quantity	Einheit Unit
0620	0732.040.736	DRUCKFEDER		COMPRESSION SPRING	1	Stk

4 *-Positionen

Positionen mit einem * sind optional, d.h. sie sind nicht zwingend in der Stückliste
Der folgende Hinweis ist auf den Bildtafeln abgebildet

je nach Stücklistenausführung
depending on spec. number
* suivant la nomenclature
secondo la distinta base

5 Gestrichelt dargestellte Teile

Teile, die auf einer Bildtafel gestrichelt dargestellt werden, dienen lediglich zur Orientierung der anderen Teile

Technisches Deckblatt

Seite 1 von 2

Materialnummer: 4475.006.113



MS 2045 /

Pos.-Nr.	Informationen	Anderungsnummer
	KUNDENNAME: HIDROMEK	
	KUNDEN-IDENT-NUMMER: -	
	FAHRZEUGBEZEICHNUNG:	
	REIFENGRÖÖE: 16.0/70-20X14PR	
	ENDGESCHWINDIGKEIT: 37 KM/H	
	PRODUKTBESCHREIBUNG: ZF- MULTISTEER ACHSE	
	FAHRZEUGART: BAGGERLADER	
	ACHSENTYP: MS-2045	
	PRODUKTIONSSTANDORT: ZF STANKOV	
	AUSFÜHRUNG: LENKBAR	
	ACHSANORDNUNG: VORDERACHSE	
	DREHRICHTUNG RITZEL: MUL	
	TELLERRADLAGE: LINKS	
	SPIRALRICHTUNG: RECHTS	
	ANTRIEBSFLANSCH: DS 1410	
	FLANSCHMASS.: 1.900 MM	
	AUFHÄNGUNG: UEBERMITTIGE PENDELUNG	
	BEFESTIGUNGSMASSE/MM: 107X304/D=55,06	
	QUERDIFFERENTIAL: SELBSTSPERRDIFFERENTIAL	
	SPERRWERT: 45%	
	ACHSÜBERSETZUNG: 13,125	
	LENKZYLINDER: 75 X 50	
	LENKWINKELSENSOR: OHNE	
	LENKUNGSVERSION: STANDARD (HOCHDRUCK)	
	LENKWINKELANSLAG: 33 GRAD	
	LENKANSCHLUSS: 9/16 - 18 UNF 2B	
	PLANETENTRIEB: P3, I=6,0	
	BREMSE: OHNE	
	FELGENLOCHKREIS: 275,00 MM	
	RADANSCHLUSS: RADBOLZEN 8 X M18 X 1,5	
	RADMUTTER: OHNE	
	ACHSE ÖLFÜLLUNG: MIT	
	ÖLSORTE ACHSE: TE ML 05	

Technisches Deckblatt

Seite 2 von 2

Materialnummer: 4475.006.113



MS 2045 /

Pos.-Nr.	Informationen	Anderungsnummer
	FARBE : TIEFSCHWARZ RAL 9005	
	ABD. FARBFREIE FLAECHE: STANDARD BAGGERLADER	
	TYPENSCHILD: ZF- STANKOV STANDARD	
	ÖLMENGE PLANETENTRIEB: 0,80 L	
	ÖLMENGE ACHSBRÜCKE: 9,00 L	
	ÖLMENGE GESAMT CA: 10,60 L	
	DOKUMENTATION: -----	
	SCHNITTZEICHNUNG: 4475 006 086	
	EINBAUZEICHNUNG: 4475 606 063	
	EINBAURICHTLINIE: 4475 700 081	
	PRÜFANWEISUNG: 4475 760 003	

Baugruppenübersicht

Seite 1 von 1

Materialnummer: 4475.006.113



MS 2045 /

Bildtafel	Pos.-Nr.	Material-Nr.	Benennung	Menge	Änd.-Nr.	Techn. Info.
4475102253 00	10	4475.102.253	ANTRIEB	1		
4475102445 00	20	4475.102.445	ANTRIEBSFLANSCH	1		
4131003081 00	30	4131.003.081	LAM.SPERRDIFF.	1		
4475101157 00	70	4475.101.157	ACHSBRUECKE	1		
4475101602 00	80	4475.101.602	ACHSBRUECKE	1		
4475103180 00	90	4475.103.180	GELENKGEHAEUSE	1		
4475103476 00	100	4475.103.476	GELENKGEHAEUSE	1		
4475104073 00	110	4475.104.073	PLANETENTRIEB	1		
4475105100 00	120	4475.105.100	LENKUNG	1		

Bildtafel

Seite 1 von 1

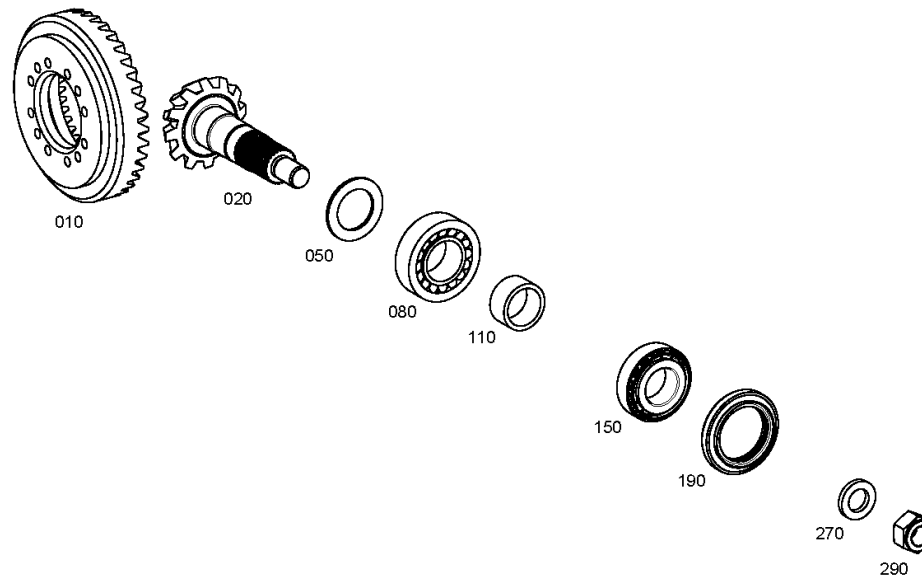
Materialnummer: 4475.006.113

Bildtafel: 447510225300

Material-Baugruppen-Nummer: 4475.102.253



MS 2045 /
ANTRIEB



Bildtafel

Seite 1 von 1

Materialnummer: 4475.006.113

Bildtafel: 447510244500

Material-Baugruppen-Nummer: 4475.102.445



MS 2045 /
ANTRIEBSFLANSCH

Zu dieser Stückliste / Baugruppe liegt z. Zt. keine Bildtafel vor.

Bildtafel

Seite 1 von 1

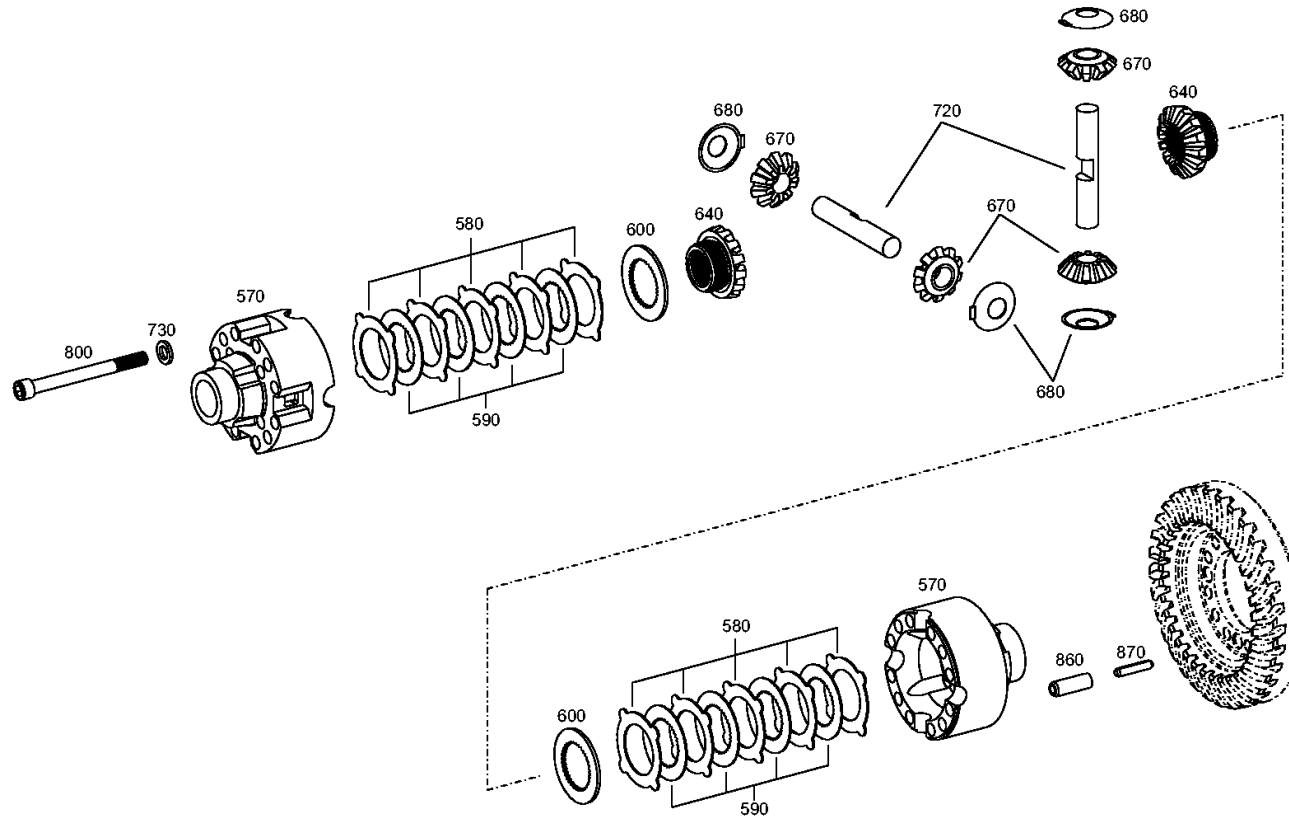
Materialnummer: 4475.006.113

Bildtafel: 413100308100

Material-Baugruppen-Nummer: 4131.003.081



MS 2045 /
LAM.SPERRDIFF.



Bildtafel

Seite 1 von 1

Materialnummer: 4475.006.113

Bildtafel: 447510115700

Material-Baugruppen-Nummer: 4475.101.157



MS 2045 /
ACHSBRUECKE

Zu dieser Stückliste / Baugruppe liegt z. Zt. keine Bildtafel vor.

Bildtafel

Seite 1 von 1

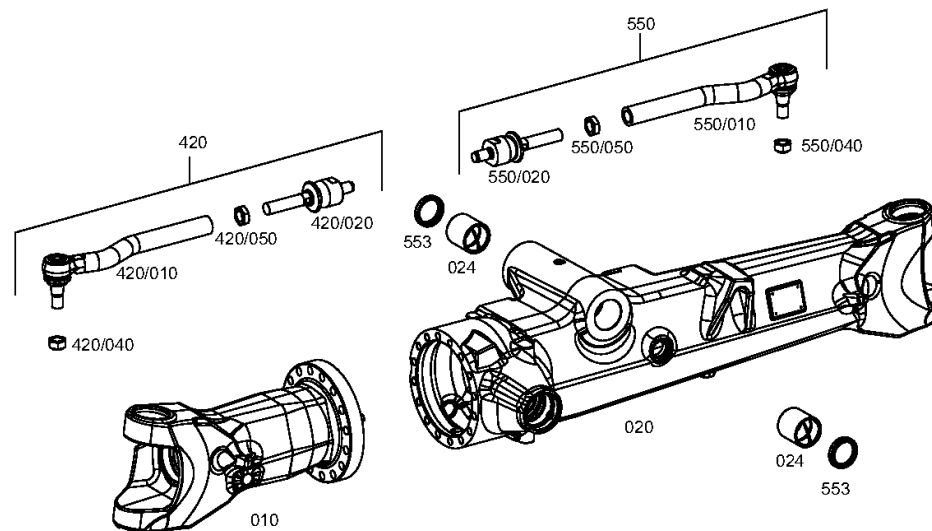
Materialnummer: 4475.006.113

Bildtafel: 447510160200

Material-Baugruppen-Nummer: 4475.101.602



MS 2045 /
ACHSBRUECKE



Bildtafel

Seite 1 von 1

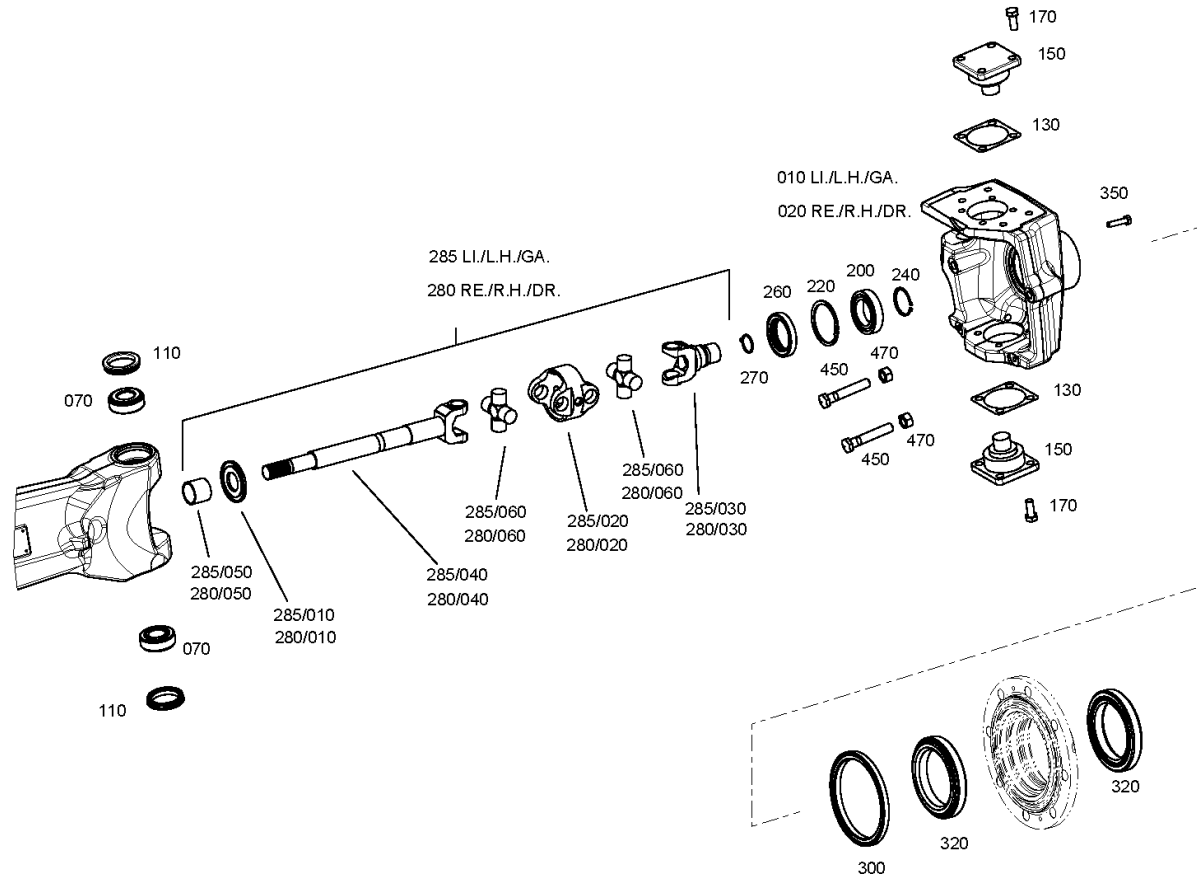
Materialnummer: 4475.006.113

Bildtafel: 447510318000

Material-Baugruppen-Nummer: 4475.103.180



MS 2045 /
GELENKGEHAEUSE



Bildtafel

Seite 1 von 1

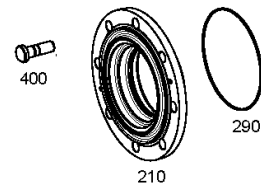
Materialnummer: 4475.006.113

Bildtafel: 447510347600

Material-Baugruppen-Nummer: 4475.103.476



MS 2045 /
GELENKGEHAEUSE



Bildtafel

Seite 1 von 1

Materialnummer: 4475.006.113

Bildtafel: 447510407300

Material-Baugruppen-Nummer: 4475.104.073



MS 2045 /
PLANETENTRIEB

Zu dieser Stückliste / Baugruppe liegt z. Zt. keine Bildtafel vor.

Bildtafel

Seite 1 von 1

Materialnummer: 4475.006.113

Bildtafel: 447510510000

Material-Baugruppen-Nummer: 4475.105.100



MS 2045 /
LENKUNG

