



Ersatzteilkatalog

MT-C 3075 II

Materialnummer: 4475.019.116

Tagesdatum: 08.07.2015

ZF Friedrichshafen AG
Hauptverwaltung
80038 Friedrichshafen
Deutschland

Telefon: +49 7541 77-0

Telefax: +49 7541 77-908000

www.zf.com

zuständiges Werk:
Passau

Hinweise zum Ersatzteilkatalog



Aufbau eines Ersatzteilkataloges

- Deckblatt
- Technisches Deckblatt (bei SDM Ausdruck)
- Bildtafelübersicht
- Bildtafel
- zugehörige Stückliste
- nächste Bildtafel
- zugehörige Stückliste
- ...

Bildtafel und Stückliste



Bildtafelübersicht

Bildtafel Figure	Sachnummer Product number	Benennung (Description)	Technische Info Technical info	Description (Benennung)	Menge Quantity	Einheit Unit
068.08.17	1316.170.001	AUSLEGER	WL	SHIFT TURRET	1	Stk
068.08.06	1316.170.031	DECKEL	WL*H-H *VM	COVER	1	Stk
068.08.14	1316.170.808	DECKEL	WL*AUSL+GEH*H-H*HF160N	COVER	1	Stk
08	1316.170.441	ANSCHLUSSTEILE	WL*NG-VORB*RG-SCHL*168N *BAJONETT	CONNECTING PARTS	1	Stk

eine "Lücke" bedeutet, dass es für diese Baugruppe keine eigene Bildtafel gibt
die Teile dieser Baugruppe sind auf den Bildtafeln mit derselben Mittelnummer dargestellt

1 Positionen mit Unterpositionen

Pos.	Sachnummer Product number	Benennung (Description)	Technische Info Technical info	Description (Benennung)	Menge Quantity	Einheit Unit
0370	1315.201.054	RUECKLAUFBOLZEN	KPL.16S151*SG*L= 79	REV.IDLER SHAFT	1	Stk
/0120	0631.329.293	SPANNSTIFT		SLOT. PIN	1	Stk

Positionen mit "/" sind die einzelnen Positionen einer Komplettierung
siehe Beispiel: Position 0370 enthält einen Spannstift, mit der Position /0120

2 Normteilkombinationen

Pos.	Sachnummer Product number	Benennung (Description)	Technische Info Technical info	Description (Benennung)	Menge Quantity	Einheit Unit
0630		VERSCHL.SCHR.		SCREW PLUG	1	Stk
	0636.302.067	VERSCHL.SCHR.		SCREW PLUG	1	Stk
	0634.801.249	DICHTRING	A 26 X 31	SEALING RING	1	Stk

in der Stückliste werden die Bestandteile der Normteilkombination angezeigt

3 Darstellung Positionsnummer auf der Bildtafel und in der Stückliste

01.620 - auf der Bildtafel Die 01 bezieht sich auf die Baugruppe, in der die Position sich befindet. Sie wird aus programmtechnischen Gründen in der Bildtafel angezeigt.

0620 - in der Stückliste

Pos.	Sachnummer Product number	Benennung (Description)	Technische Info Technical info	Description (Benennung)	Menge Quantity	Einheit Unit
0620	0732.040.736	DRUCKFEDER		COMPRESSION SPRING	1	Stk

4 *-Positionen

Positionen mit einem * sind optional, d.h. sie sind nicht zwingend in der Stückliste
Der folgende Hinweis ist auf den Bildtafeln abgebildet

je nach Stücklistenausführung
depending on spec. number
* suivant la nomenclature
secondo la distinta base

5 Gestrichelt dargestellte Teile

Teile, die auf einer Bildtafel gestrichelt dargestellt werden, dienen lediglich zur Orientierung der anderen Teile

Technisches Deckblatt

Seite 1 von 3

Materialnummer: 4475.019.116



MT-C 3075 II /

Pos.-Nr.	Informationen	Anderungsnummer
	KUNDE:	
	CUSTOMER:	
	IDENT-NR:	
	CUSTOMER-NUMBER: WITHOUT	
	TECHN.FRAGEBOGEN:	
	QUESTIONNAIRE	
	PROJEKT-NR.:	
	PROJECT-NO.:	
	FAHRZEUGDATEN:	
	VEHICLE DATA:	
	MOTORLEISTUNG: P= 89 KW / 102 KW	
	ENGINE POWER:	
	BEREIFUNG: EINFACH	
	SET OF TIRES: SINGLE	
	TIRES:	
	FELGENLOCHKREIS: 203,2 MM	
	RIM PITCH CIRCLE DIA	
	ENDGESCHWINDIGK.: 16,0 KM/H	
	MAX.SPEED:	
	AGGREGATBESCHREIBUNG:	
	DESCRIPTION:	
	ACHSANORDNUNG: H-ACHSE	
	FITTING POSITION:REAR AXLE	
	UEBERSETZUNG GES:I= 46,63	
	RATIO TOTAL	
	PLANETENTRIEB: I= 6,40 P4-245-52	
	PLANETARY DRIVE:	
	KEGELTRIEB: I= 7,29 Z=51/7	
	BEVELGEAR SET	
	BEFESTIGUNG: FEDERSPUR L= 892/994	
	MOUNTING PADS	
	FLANSCHMASS: L=1593	
	FLANGE DISTANCE	

Technisches Deckblatt

Seite 2 von 3

Materialnummer: 4475.019.116



MT-C 3075 II /

Pos.-Nr.	Informationen	Anderungsnummer
	BREMSE:	
	BRAKE:	
	LAM.BR.: HYDR: 232X154X3	
	MULTI-DISC BRAKE:	
	LUEFTDRUCK: MIN.:15BAR MAX:25BAR	
	BELAGLAMELLEN: 3 STUECK	
	LINING	
	ANTRIEB:	
	DRIVE:	
	TYP/GROESSE:	
	TYPE:	
	DREHRICHTUNG: EDUL	
	SENS OF ROTATION:COUNTER CLOCKWISE	
	TELLERRAD: SPIRALRICHTUNG LINKS	
	RING GEAR: SPIRAL DIRECTION LEFT	
	FL.LAGE KEGELTR: RECHTS UNTEN	
	FLANGE POSITION: HYPOID DRIVE	
	TYP/GROESSE: DZ-750V 45 %	
	TYPE:	
	ACHSKEGELRADPROF:N 38X1,25	
	BEVEL SIDE GEAR SPLINE:	
	ZEICHNUNGEN:	
	DRAWINGS:	
	SCHNITT: 4475 019 115(0)	
	SECT.DRAWING:	
	EINBAU: 4475 619 041	
	EINBAURICHTLINIE: 4475 700 107	
	INST.DRAWING:	
	PRUEFANWEISUNG: 4475 760 007()	
	OEEINFUELLMENGE:	
	OIL CAPACITY:	
	GESAMT: CA. 16,30L	
	TOTAL:	

Technisches Deckblatt

Seite 3 von 3

Materialnummer: 4475.019.116



MT-C 3075 II /

Pos.-Nr.	Informationen	Anderungsnummer
	OELFUELLUNG: JA	
	OIL FILLING: YES	
	OELSORTE: SCHMIERSTOFFL. TE-ML05	
	GESAMT-TROCKENMASSE: 500KG	
	WEIGHT TOTAL	
	FARBE: 5 TIEFSCHWARZ RAL 9005	
	COLOR:	
	*	

Baugruppenübersicht

Seite 1 von 1

Materialnummer: 4475.019.116



MT-C 3075 II /

Bildtafel	Pos.-Nr.	Material-Nr.	Benennung	Menge	Änd.-Nr.	Techn. Info.
4475102221 00	10	4475.102.221	ANTRIEB	1		
4461153080 00	30	4461.153.080	LAM.SPERRDIFF.	1		
4475101219 00	70	4475.101.219	ACHSBRUECKE	1		
4475106094 00	40	4475.106.094	LAMELLENBREMSE	1		
4475120046 00	130	4475.120.046	ABTRIEB	1		
4475138002 00	400	4475.138.002	DECKEL	1		

Bildtafel

Seite 1 von 1

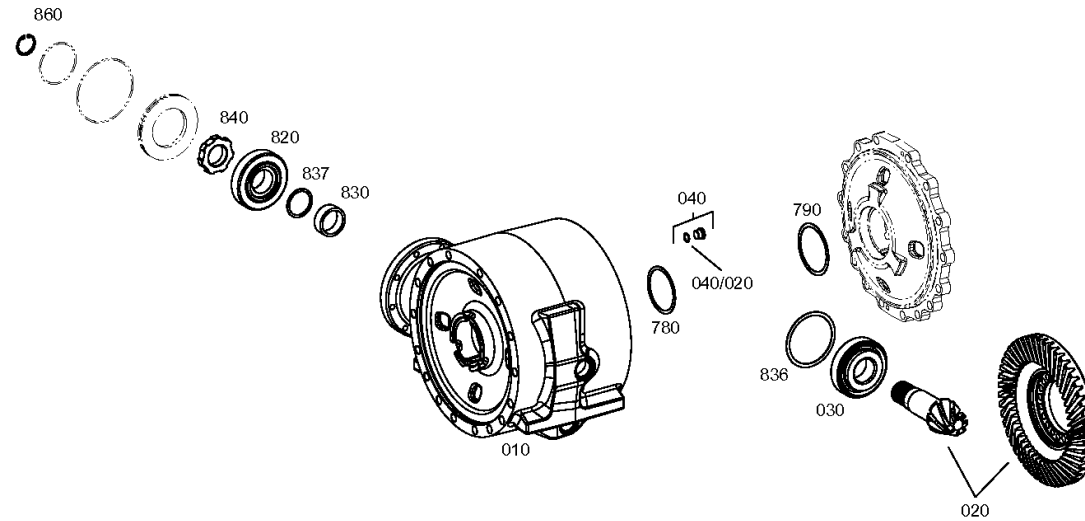
Materialnummer: 4475.019.116

Bildtafel: 447510222100

Material-Baugruppen-Nummer: 4475.102.221



MT-C 3075 II /
ANTRIEB



Bildtafel

Seite 1 von 1

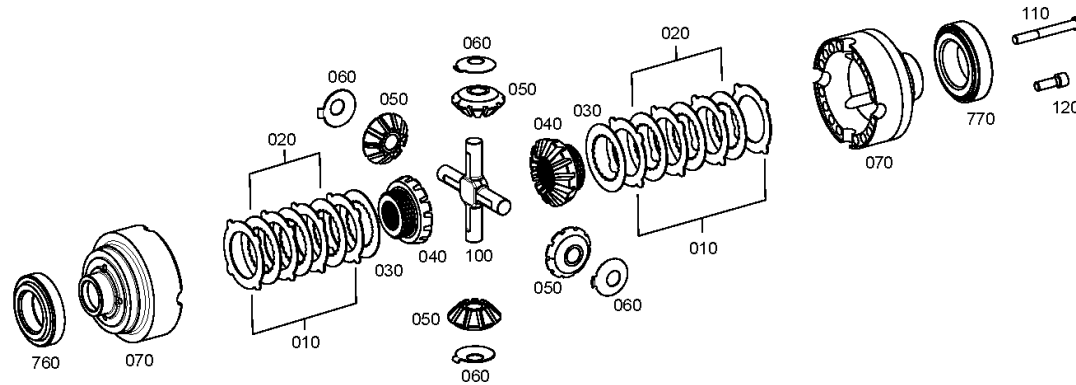
Materialnummer: 4475.019.116

Bildtafel: 446115308000

Material-Baugruppen-Nummer: 4461.153.080



MT-C 3075 II /
LAM.SPERRDIFF.



Bildtafel

Seite 1 von 1

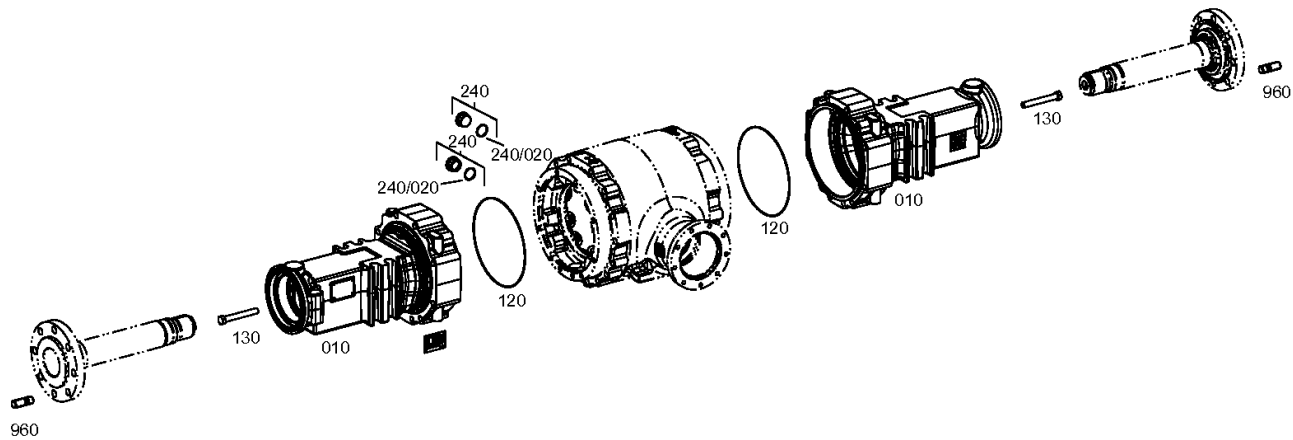
Materialnummer: 4475.019.116

Bildtafel: 447510121900

Material-Baugruppen-Nummer: 4475.101.219



MT-C 3075 II /
ACHSBRUECKE



Bildtafel

Seite 1 von 1

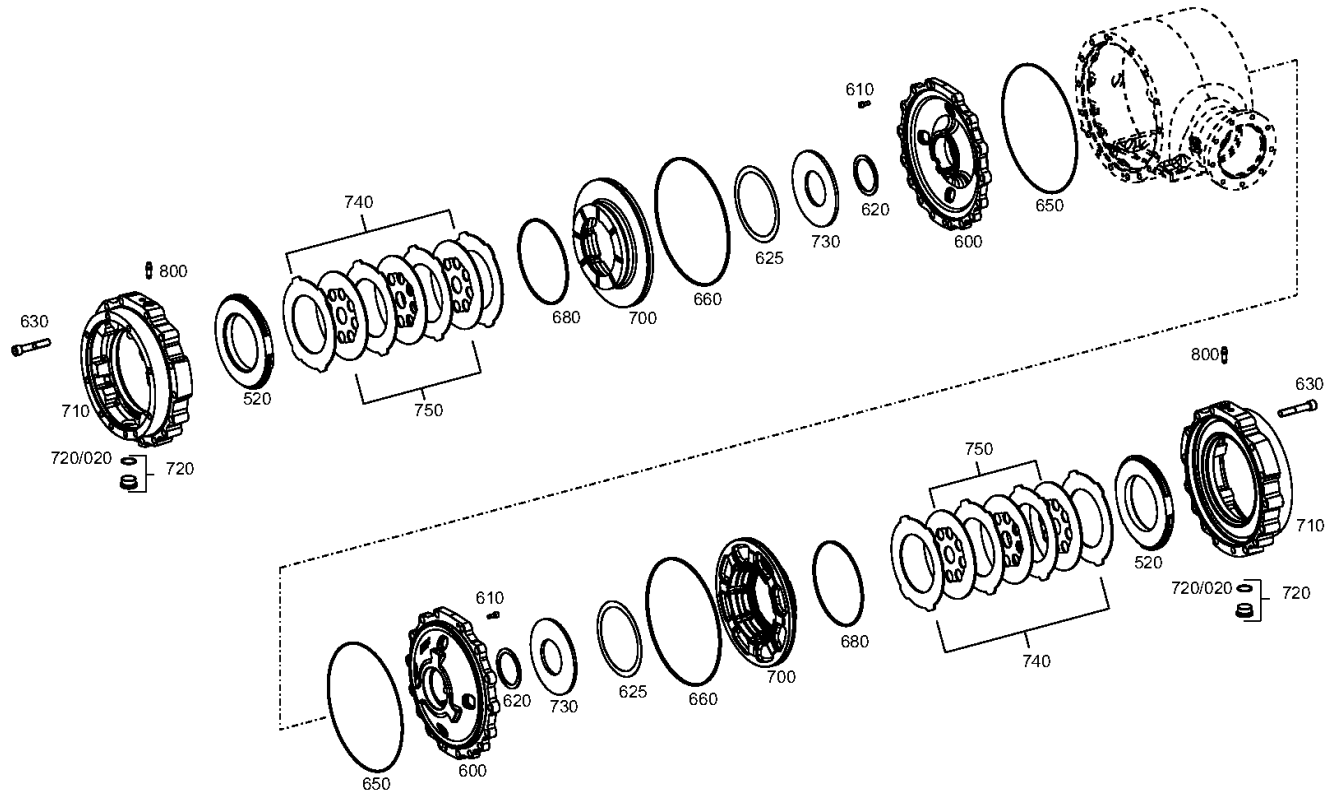
Materialnummer: 4475.019.116

Bildtafel: 447510609400

Material-Baugruppen-Nummer: 4475.106.094



MT-C 3075 II /
LAMELLENBREMSE



Bildtafel

Seite 1 von 1

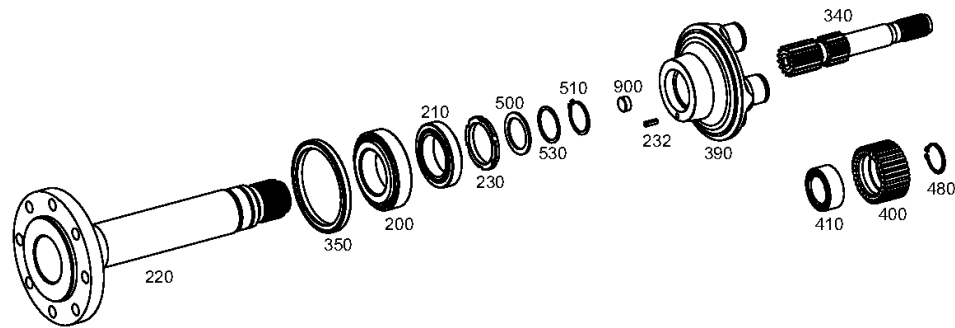
Materialnummer: 4475.019.116

Bildtafel: 447512004600

Material-Baugruppen-Nummer: 4475.120.046



MT-C 3075 II /
ABTRIEB



Bildtafel

Seite 1 von 1

Materialnummer: 4475.019.116

Bildtafel: 447513800200

Material-Baugruppen-Nummer: 4475.138.002



MT-C 3075 II /
DECKEL

