



# Ersatzteilkatalog

6 WG 210

Materialnummer: 4657.056.021



| Pos. | Informationen                                  | Änderungsnummer |
|------|--|-----------------|
|      | KUNDE: GROVE GROVE                             |                 |
|      | CUSTOMER:                                      |                 |
|      | IDENT-NR: 0303 6221                            |                 |
|      | CUSTOMER NO.:                                  |                 |
|      | PROJEKT-NR.: 40111                             |                 |
|      | PROJECT-NO.:                                   |                 |
|      | FAHRZEUGDATEN:                                 |                 |
|      | VEHICLE DATA:                                  |                 |
|      | AUTOKRAN GMK-2035                              |                 |
|      | CRANE VEHICLE                                  |                 |
|      | FAHRZEUGMASSE: LEER:.....T                     |                 |
|      | VEHICLE WEIGHT: EMPTY.....T0                   |                 |
|      | FAHRZEUGMASSE: BELADEN: 24,00T                 |                 |
|      | VEHICLE WEIGHT: LOADED.....T0                  |                 |
|      | MOTOR: OM 906 LA                               |                 |
|      | ENGINE/MAKE/TYP:                               |                 |
|      | MOTORLEISTUNG: P=205 KW BEI N=2300 UPM         |                 |
|      | ENGINE POWER:                                  |                 |
|      | EINSTELLUNG N.FAHRLEISTUNGSBERECHNG.ERFORDERL. |                 |
|      | ENGINE PERFORM.ACC.TO TRACTIVE EFFORT CALCUL.  |                 |
|      | DREHMOMENT: T=1100 NM BEI N=1300 UPM           |                 |
|      | INPUT TORQUE:                                  |                 |
|      | REIFEN: 14.00-R24                              |                 |
|      | TIRES:   |                 |
|      | R.DYN. 0,663 M                                 |                 |
|      | ACHSUEBERSETZUNG: I A-GES.= 10,998             |                 |
|      | AXLE RATIO: I TOTAL=                           |                 |
|      | ENDGESCHWINDIGK.: 86,0 KM/H                    |                 |
|      | MAX.SPEED:                                     |                 |
|      | FAHRLEIST.BERECHNUNG: 4657 706 181( )          |                 |
|      | PERFORMACE CALCULATION:                        |                 |
|      | AGGREGATBESCHREIBUNG:                          |                 |



| Pos. | Informationen                                       | Änderungsnummer |
|------|---|-----------------|
|      | PRODUCT DESCRIPTION                                 |                 |
|      | TYP: 6WG-210  |                 |
|      | TYPE:   |                 |
|      | EINBAU: GETRENNT                                    |                 |
|      | INSTALLATION: SEPARATE                              |                 |
|      | UEBERSETZUNG GESAMT:                                |                 |
|      | RATIOS:   |                 |
|      | VORWAERTS:  |                 |
|      | FORWARD:  |                 |
|      | 1.G=5,562 2.G=3,615 3.G=2,255 4.G=1,466             |                 |
|      | 5.G=0,942 6.G=0,613                                 |                 |
|      | RUECKWAERTS:  |                 |
|      | REVERSE:  |                 |
|      | 1.G=5,274 2.G=2,138 3.G=0,894                       |                 |
|      | ANTRIEB:  |                 |
|      | INPUT:  |                 |
|      | FLANSCH AD=155 4X M12X1,5X60/70GR.KR.VERZ.          |                 |
|      | FLANGE:   |                 |
|      | ABTRIEB:  |                 |
|      | OUTPUT:   |                 |
|      | FLANSCH: WANDLERSEI.D=150/70GRD KR.VZ. 4XM12X1,5X45 |                 |
|      | FLANGE: CONVERTER SIDE                              |                 |
|      | FLANSCH: BREMSSEIT. D=150/70GRD KR.VZ. 4XM12X1,5X45 |                 |
|      | FLANGE: BRAKE SIDE                                  |                 |
|      | NEBENABTRIEB: P.T.O.                                |                 |
|      | P.T.O.:   |                 |
|      | MECH.SCHALTBAR: JA (1.NA)                           |                 |
|      | CONTR.MECH.: YES                                    |                 |
|      | BAUFORM: 1.NA: WELLE 45X2X30 DIN 5480               |                 |
|      | VERSION: 1.P.T.O.:SPL.45X2X30 DIN 5480              |                 |
|      | SCHALTUNG: HSG 94                                   |                 |
|      | GEAR SELECTION:                                     |                 |



| Pos. | Informationen                           | Änderungsnummer |
|------|---|-----------------|
|      | ANBAULAGE: HINTEN AM GETRIEBE           |                 |
|      | MOUNTING POSIT.: REAR AT THE GEARBOX    |                 |
|      | SPANNUNG: 24 VOLT                       |                 |
|      | VOLTAGE:                                |                 |
|      | ARBEITSDRUCK: 16+2 BAR                  |                 |
|      | OPERATING PRESSURE:                     |                 |
|      | ANSCHL.VERKABELG: SCHRAUBANSCHLUSS      |                 |
|      | CONNECTION WIRING: SCREW CONNECTION     |                 |
|      | WK-STEUERUNG: MIT                       |                 |
|      | CONVERTER LOCK-UP CONTROL: WITH         |                 |
|      | ARBEITSDRUCK: 15+1 BAR                  |                 |
|      | OPERATING PRESSURE:                     |                 |
|      | EINSTELLVORSCHRIFT: 4657 700 042        |                 |
|      | SETTING SPECIFICATION                   |                 |
|      | DIFF.DRUCKSCHALTER: MIT                 |                 |
|      | PR.DIFF.SWITCH: WITH                    |                 |
|      | WARNSCHALTER F.OELTEMPERATUR: OHNE      |                 |
|      | WARNING SWITCH F.OIL TEMPERATUR:WITHOUT |                 |
|      | GANGSCHALTER:                           |                 |
|      | GEAR SELECTOR:                          |                 |
|      | TYP: TASTSCHALTER D7/D9 M.EST-37        |                 |
|      | TYPE:                                   |                 |
|      | VERKABELUNG: MIT                        |                 |
|      | WIRING: WITH                            |                 |
|      | INDUKTIVGEBER TURB.DREHZAHL : Z=54      |                 |
|      | INDUCTIVE SENSOR TURB.SPEED             |                 |
|      | INDUKTIVGEBER MITTLERE RADKETTE: Z=55   |                 |
|      | INDUCT.SENS.INTERMEDIATE GEAR TRAIN     |                 |
|      | INDUKTIVGEBER MOTORDREHZAHL : Z= 4      |                 |
|      | INDUCTIVE SENSOR ENGINE-SPEED           |                 |
|      | HALL-SENSOR ABTRIEBSDREHZAHL : Z=46     |                 |
|      | SENSOR OUTPUT SPEED                     |                 |



| Pos. | Informationen                                 | Änderungsnummer |
|------|---|-----------------|
|      | FESTSTELLBREMSE: OHNE                         |                 |
|      | PARKING BRAKE: WITHOUT                        |                 |
|      | TACHO: ELEKTRISCH                             |                 |
|      | SPEEDOMETER: ELECTRICAL                       |                 |
|      | OELMESSSTAB: OHNE                             |                 |
|      | OIL DIPSTICK: WITHOUT                         |                 |
|      | ACHSABSCHALTUNG: MIT, PNEUMATISCH-HYDRAULISCH |                 |
|      | AXLE DISCONNECT: WITH, PNEUMATIC-HYDRAULIC    |                 |
|      | ZF-FILTER: ANGESCHRAUBT                       |                 |
|      | ZF-FILTER: BOLTED ON                          |                 |
|      | WANDLER:                                      |                 |
|      | T-CONVERTER:                                  |                 |
|      | BEZEICHNUNG: 34 H 046                         |                 |
|      | MARKING:                                      |                 |
|      | GRUNDKURVE: 118 350                           |                 |
|      | CHARACTERISTICS:                              |                 |
|      | ANFAHRWANDLUNG: 1,773                         |                 |
|      | START.TORQUE RAT.:                            |                 |
|      | LEITRADFREILAUF: MIT                          |                 |
|      | STATOR FREEWHEEL:WITH                         |                 |
|      | BREMSFREILAUF: OHNE                           |                 |
|      | BRAKE FREEWHEEL: WITHOUT                      |                 |
|      | WANDLER-DK: MIT                               |                 |
|      | TORQUE CONVERTER LOCK-UP: WITH                |                 |
|      | NOTLENKPUMPE: MIT                             |                 |
|      | GROUND DRIV.PUMP: WITH                        |                 |
|      | FOERDERMENGE: Q= 16 CM3/U                     |                 |
|      | DELIVERY:                                     |                 |
|      | ZEICHNUNGEN:                                  |                 |
|      | DRAWINGS:                                     |                 |
|      | SCHNITT: 4657 056 014( )                      |                 |
|      | SECT.DRAWING:                                 |                 |



| Pos. | Informationen                   | Änderungsnummer |
|------|---------------------------------|-----------------|
|      | SCHNITT: 4657 500 093(0)        |                 |
|      | SECT.DRAWING:                   |                 |
|      | EINBAU: 4657 656 021( )         |                 |
|      | INST.DRAWING:                   |                 |
|      | MOTOR-ANBAU: .... .. ( )        |                 |
|      | ENGINE CONN.:                   |                 |
|      | GETR.SCHEMA: 4657 700 028( )    |                 |
|      | TRANSM.DIAGRAM:                 |                 |
|      | OEL-SCHEMA: 4657 700 046( )     |                 |
|      | OIL-DIAGRAM:                    |                 |
|      | LAMELLENPAKET: .... ..          |                 |
|      | DISC SET:                       |                 |
|      | WANDLER: 4168 034 054( )        |                 |
|      | TORQUE CONVERTER:               |                 |
|      | BERECHNUNGEN:                   |                 |
|      | CALCULATIONS:                   |                 |
|      | EINBAURICHT.:4644 700 709( )    |                 |
|      | INSTALLATION SPECIFICATION:     |                 |
|      | ZEICHNUNGEN F.ELEKTR.TEILE      |                 |
|      | DRAWING FOR ELECTR.PARTS        |                 |
|      | FAHRSCHALTER:6006 617 107( )EBZ |                 |
|      | RANGE SELECTOR:                 |                 |
|      | FAHRSCHALTER:6006 631 001( )EBZ |                 |
|      | RANGE SELECTOR:                 |                 |
|      | STEUERUNG: 6009 665 002(1)EBZ   |                 |
|      | CONTROL UNIT:                   |                 |
|      | STROMLAUFPL.:6029 701 033( )    |                 |
|      | WIRING DIAGRAM:                 |                 |
|      | STROMLAUFPL.:6006 700 512( )FS  |                 |
|      | WIRING DIAGRAM:                 |                 |
|      | STROMLAUFPL.:6006 700 371( )FS  |                 |
|      | WIRING DIAGRAM:                 |                 |



| Pos. | Informationen                                  | Änderungsnummer |
|------|--|-----------------|
|      | ANSCHL.PLAN: 6029 701 034( )                   |                 |
|      | CONNECTION DIAGRAM:                            |                 |
|      | OELEINFUELLMENGE:                              |                 |
|      | OIL CAPACITY:                                  |                 |
|      | GESAMT: CA. 27,00L                             |                 |
|      | TOTAL:   |                 |
|      | OELFUELLUNG: NEIN                              |                 |
|      | OIL FILLING: NO                                |                 |
|      | OELSORTE: SCHMIERSTOFFL.TE ML 03 / GETRIEBE    |                 |
|      | OIL GRADE: SPECIFICATION TE ML 03 TRANSMISSION |                 |
|      | GESAMT-TROCKENMASSE: 570KG                     |                 |
|      | WEIGHT/MASS (DRY):                             |                 |
|      | FARBE: 1 OXIDROT RAL 3009                      |                 |
|      | COLOR:   |                 |
|      | VERPACKUNG: .....                              |                 |
|      | PACKING:                                       |                 |
|      | AGGREGAT OHNE ASBESTHALTIGE TEILE              |                 |
|      | COMPONENTS OF THIS ASSEMBLY WITHOUT ASBESTOS   |                 |
|      | IDENT-NR.IN TYPENSCHILD EINSCHLAGEN.           |                 |
|      | SEP.BESTELLUNG DER ELEKTROTEILE                |                 |
|      | STEUERUNG: 6009 065 405                        |                 |
|      | DISPLAY: 6007 203 236                          |                 |
|      | *  |                 |



| Bildtafel    | Pos. | Materialnummer | Benennung       | VKF | Änd.-Nr.        | Änd.-Einl. | Fabr.-Nr. | Materialmerkmal / Tech. Info.                                       | KZ |
|--------------|------|----------------|-----------------|-----|-----------------|------------|-----------|---|----|
| 465713005400 | 270  | 4657.130.054   | MOTORANSCHLUSS  | 1   | K01778/<br>0610 | 00.00.0000 |           | GETRENNT MIT WK, SONDERAUSF.<br>(K URZ), VERST.LAGERGETRENNT<br>MIT | 5  |
| 465713040300 | 275  | 4657.130.403   | MOTORANSCHLUSS  | 1   |                 | 00.00.0000 |           | D=155(4XM12X1,5X60)<br>M.7 0GRAD-KREUZVE<br>RZAHNUNG,SONDERAUSF.    | 5  |
| 416603417400 | 500  | 4166.034.174   | WANDLER         | 1   | K01778/<br>0610 | 00.00.0000 |           |   | 5  |
| 465710201300 | 30   | 4657.102.013   | ANTRIEB         | 1   | K02575/<br>0110 | 00.00.0000 |           | Z=54/53, 6WG-190/210 - MIT WK/<br>UEV                               | 5  |
| 465710103301 | 10   | 4657.101.033   | GETRGEHAEUSE    | 1   | K02575/<br>0110 | 00.00.0000 |           | STANDARD/<br>ACHSABSCHALTNG /1.NA/UEV                               | 5  |
| 465710140800 | 20   | 4657.101.408   | GETRGEHAEUSE    | 1   |                 | 00.00.0000 |           | KURZER ENTLUEFTER   | 5  |
| 465717103600 | 350  | 4657.171.036   | KUPPLUNG        | 1   |                 | 00.00.0000 |           | K1, Z=57/20, 6WG/L  | 5  |
| 465717202700 | 360  | 4657.172.027   | KUPPLUNG        | 1   |                 | 00.00.0000 |           | K2, Z=56/20, 6WG/L  | 5  |
| 465717302200 | 370  | 4657.173.022   | KUPPLUNG        | 1   |                 | 00.00.0000 |           | K3, Z=47/55, 6WG/L  | 5  |
| 465717403800 | 380  | 4657.174.038   | KUPPLUNG        | 1   |                 | 00.00.0000 |           | K4, Z=26/63/38, 6WG/L   | 5  |
| 465717501600 | 390  | 4657.175.016   | KUPPLUNG        | 1   |                 | 00.00.0000 |           | KV, Z=55/52, 6WG/L  | 5  |
| 465717601900 | 400  | 4657.176.019   | KUPPLUNG        | 1   |                 | 00.00.0000 |           | KR, Z=58/52, 6WG/L  | 5  |
| 465710500800 | 50   | 4657.105.008   | ACHSABSCHALTUNG | 1   | K01168/<br>0610 | 00.00.0000 |           | HYDR.-PNEUM.,MIT ABTRIE B   | 5  |
| 465710540400 | 60   | 4657.105.404   | ACHSABSCHALTUNG | 1   |                 | 00.00.0000 |           | D=150KV 4XM12X1,5X45<br>ANTRIEBSS.                                  | 5  |
| 465710341100 | 70   | 4657.103.411   | ABTRIEB         | 1   |                 | 00.00.0000 |           | D=150(4XM12X1,5X45) M.7 0GRAD-<br>KREUZVE RZ. SCHALTUNGSSEITE       | 5  |
| 465715400900 | 340  | 4657.154.009   | NEBENABTRIEB    | 1   |                 | 00.00.0000 |           | SAE-D, W45X2X30,WK,SCHA<br>LTBAR                                    | 5  |
| 465710601200 | 110  | 4657.106.012   | SCHALTUNG       | 1   | K00499/<br>0610 | 00.00.0000 |           | WG 190/210  | 5  |
| 465710640720 | 115  | 4657.106.407   | SCHALTUNG       | 1   | K01206/<br>9810 | 00.00.0000 |           | MIT DIFF.DRUCKSCHALTER /<br>SCHLIESSER STANDARD                     | 5  |
| 465615901921 | 120  | 4656.159.019   | SCHALTUNG       | 1   |                 | 00.00.0000 |           | HSG-94/24V  | 5  |

VKF Vorkommensfaktor

KZ Kennzeichen (Abgabeschlüssel)

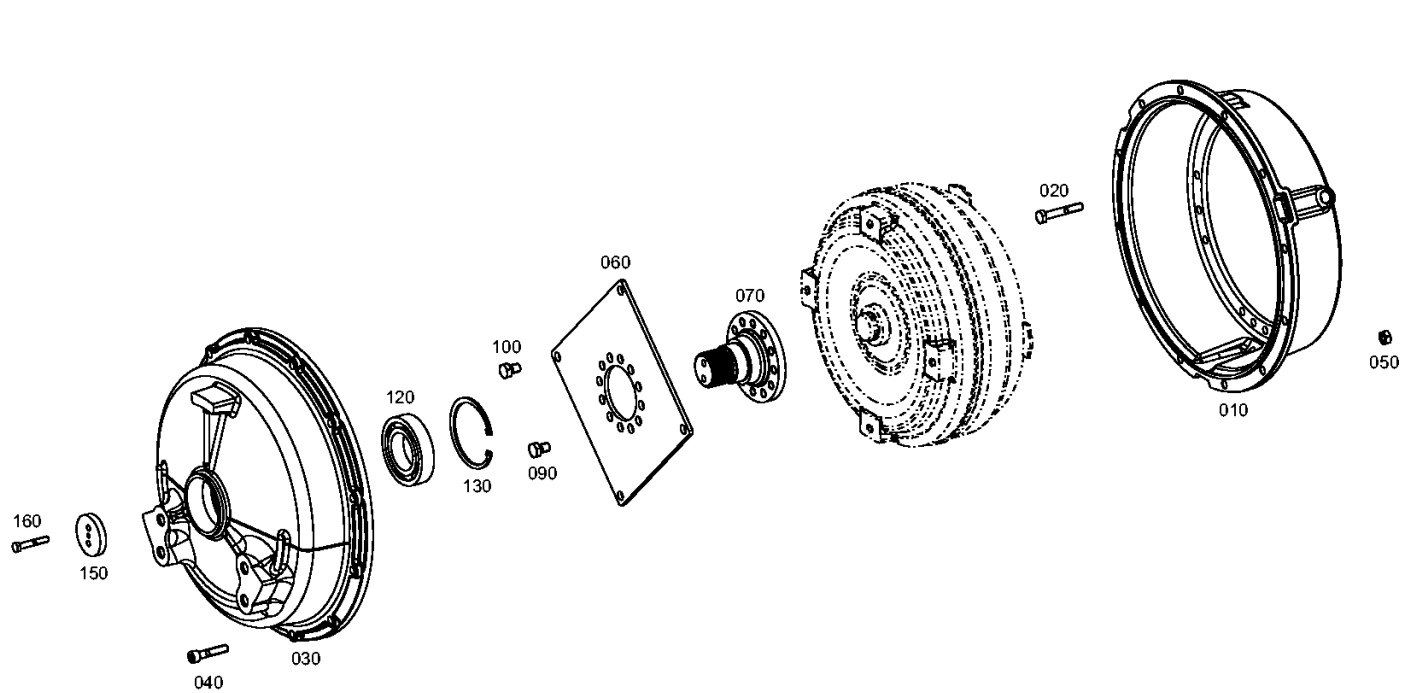


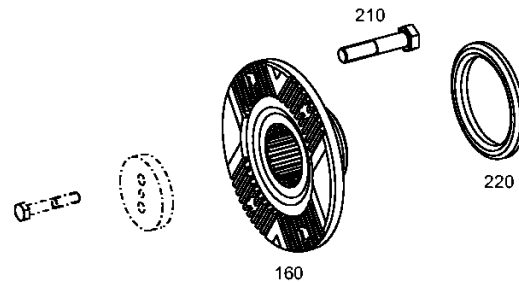


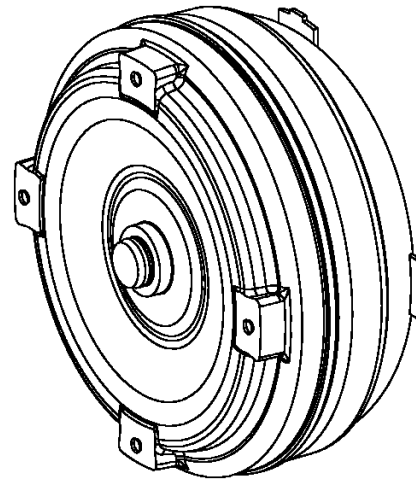
| Bildtafel    | Pos. | Materialnummer | Benennung       | VKF | Änd.-Nr.        | Änd.-Einl. | Fabr.-Nr. | Materialmerkmal / Tech. Info.                                      | KZ |
|--------------|------|----------------|-----------------|-----|-----------------|------------|-----------|--|----|
| 465712301001 | 225  | 4657.123.010   | STEUERUNG       | 1   | K01234/<br>0410 | 00.00.0000 |           | WANDLERDURCHKUPPLUNG<br>15BAR,BLENDE D=2,5                         | 5  |
| 465712000300 | 190  | 4657.120.003   | DRUCKREGLER     | 1   | K02575/<br>0110 | 00.00.0000 |           | WSV 11BAR, WGV 4,3<br>BAR ,UEVWSV 11BAR, WGV 4,3<br>BAR ,UEV       | 5  |
| 465712200500 | 220  | 4657.122.005   | DRUCKOELPUMPE   | 1   | K00490/<br>0610 | 00.00.0000 |           | SHW/GLEITLAGER SHW/<br>GLEITLAGER                                  | 5  |
| 465713700300 | 310  | 4657.137.003   | NOTLENKPUMPE    | 1   |                 | 00.00.0000 |           | FOERDERMENGE Q=16CM3/U<br>ANSCH.AXIALFOERDERMENGE<br>Q=16CM3/U ANS | 5  |
| 465710700200 | 130  | 4657.107.002   | TACHO           | 1   |                 | 00.00.0000 |           | IMPULSGEBER  | 5  |
| 465712500200 | 250  | 4657.125.002   | INDUKTIVGEBER   | 1   |                 | 00.00.0000 |           | STANDARD   | 5  |
| 465712400100 | 240  | 4657.124.001   | TEMPERATURGEBER | 1   |                 | 00.00.0000 |           | VERSCHLUSSTEILE  | 5  |
| 465613801500 | 330  | 4656.138.015   | FILTER          | 1   | K01023/<br>0610 | 00.00.0000 |           | DIREKTANBAU WG130-210<br>( D.F.)DIREKTANBAU WG130-210<br>( D.F.)   | 5  |
| 465713100650 | 290  | 4657.131.006   | EINFUELLSTUTZEN | 2   |                 | 00.00.0000 |           | VERSCHLUSSTEILE<br>VERSCHLUSSTEILE                                 | 5  |
| 465719901300 | 490  | 4657.199.013   | LOSTEILE        | 1   |                 | 00.00.0000 |           | FA.GROVE   | 5  |

VKF Vorkommensfaktor

KZ Kennzeichen (Abgabeschlüssel)







010

