

Ersatzteilkatalog

ZDS-SERVOTRONIC

Materialnummer: 7852.993.196

Tagesdatum: 05.09.2014

ZF Lenksysteme GmbH
Richard-Bullinger-Str. 77
73527 Schwäbisch Gmünd
Deutschland

Telefon: +49 7171 31-0
Telefax: +49 717131-3222
www.zf-lenksysteme.com

Kundendienst
Stücklistenbüro: +49 7171 31-4879
Fax-Kundendienst: +49 7171 31-4881

Technisches Deckblatt für 7852 993 196

ZDS - Servotronic



Ein Gemeinschaftsunternehmen
der Robert Bosch GmbH
und der ZF Friedrichshafen AG

Explosivbild: E 7852.050
Technische Ansicht: T 7831.005 Variante (II)
Kunden - Sachnummer: 4B1 422 066 C

Kunde: Audi
Fahrzeugtyp: Pkw Audi A6-C5 - Linkslenker

Einbaulage Ritzel ueber der Zahnstange
Gehaeusewinkel 26° (nach links im Fahrzeug)
Gesamthub 171,2 mm bei 2,8 Lenkradumdrehungen
Abstand zwischen den Stirnkugelgelenke 850 mm
Ritzel 11 Zaehne, Modul 1,75 mit Steigungswinkel 26° rechts
Kolbenstangendurchmesser 28 mm / Zahnstangendurchmesser 28 mm
Schraegungswinkel der Zahnstangenverzahnung = 0°
Zylinderdurchmesser 43 mm
Lenkspindelanschluss mit Aussendurchmesser 19 mm, SW 15 mm und 11,5 mm breiter Nut
Verschiebekraft der Zahnstange hydraulisch: 280 N min. - 490 N max.
Kolbenkraft bei einem Pumpendruck von 110 bar = 9 201 N
Drehstabdurchmesser 4,6 mm
Rueckleitung zum Oelbehaelter: M16x1,5
Druckleitung von der Pumpe: M14x1,5
Erforderlicher Oelstrom: 9,0 l/min
Mit elektronisch gesteuerter Rueckwirkung und mit hydraulischer Rueckwirkungsbegrenzung
Mit elektronisch hydraulischem Wandler am Ventilgehaeuse
Einstelldaten des Rueckwirkungsbegrenzungsventils:
Mts (Schnellfahrt) bei 30 bar = 5,25 Nm +/- 0,75 Nm
Mtp (Parkierkraft) bei 100 bar = 2,45 Nm +/- 0,45 Nm
Lenkung wird mit Spurstangen, Faltenbaelge und Aussengelenke geliefert
KD-Ausfuehrung ohne Aussengelenke = 7852 993 194
Schmierung der mechanischen Teile mit 0,04 kg Fett Renolit JP 1619

Besonderheit:

Die Zahnstangenfixierschraube aus Kunststoff muß durch kuerzere Verschlusschraube, Bild-Nr. 40, gewechselt bzw. ueberprueft werden.
Lenkspindelanschluss stellungsgebunden montieren siehe Ansicht Z mit Alpha = 90° +/- 5°
Mit internem Daempfungsentil Bild-Nr. 108

Stand: 05.04.01

Bildtafel

Seite 1 von 2

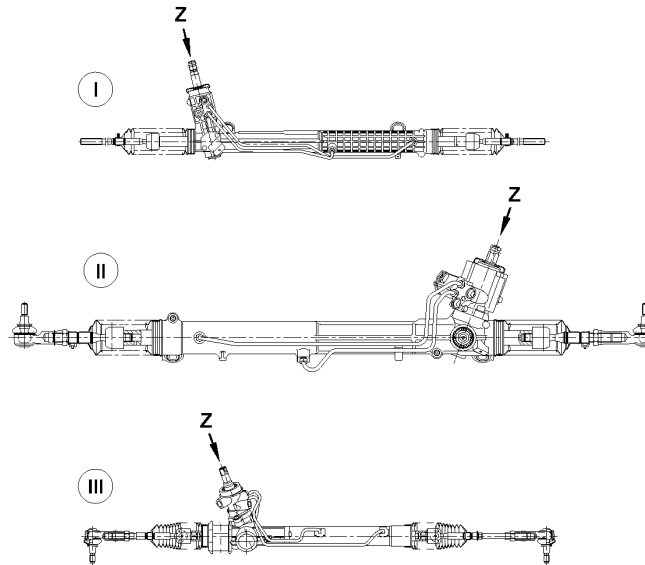
Materialnummer: 7852.993.196

Bildtafel: t7831005_a

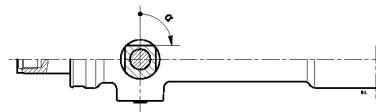
Material-Baugruppen-Nummer: 7852.993.196



ZF Lenksysteme
ZDS-SERVOTRONIC /
ZDS-SERVOTRONIC



ANSICHT Z
VIEW Z



T 7831.005_a

Bildtafel

Seite 2 von 2

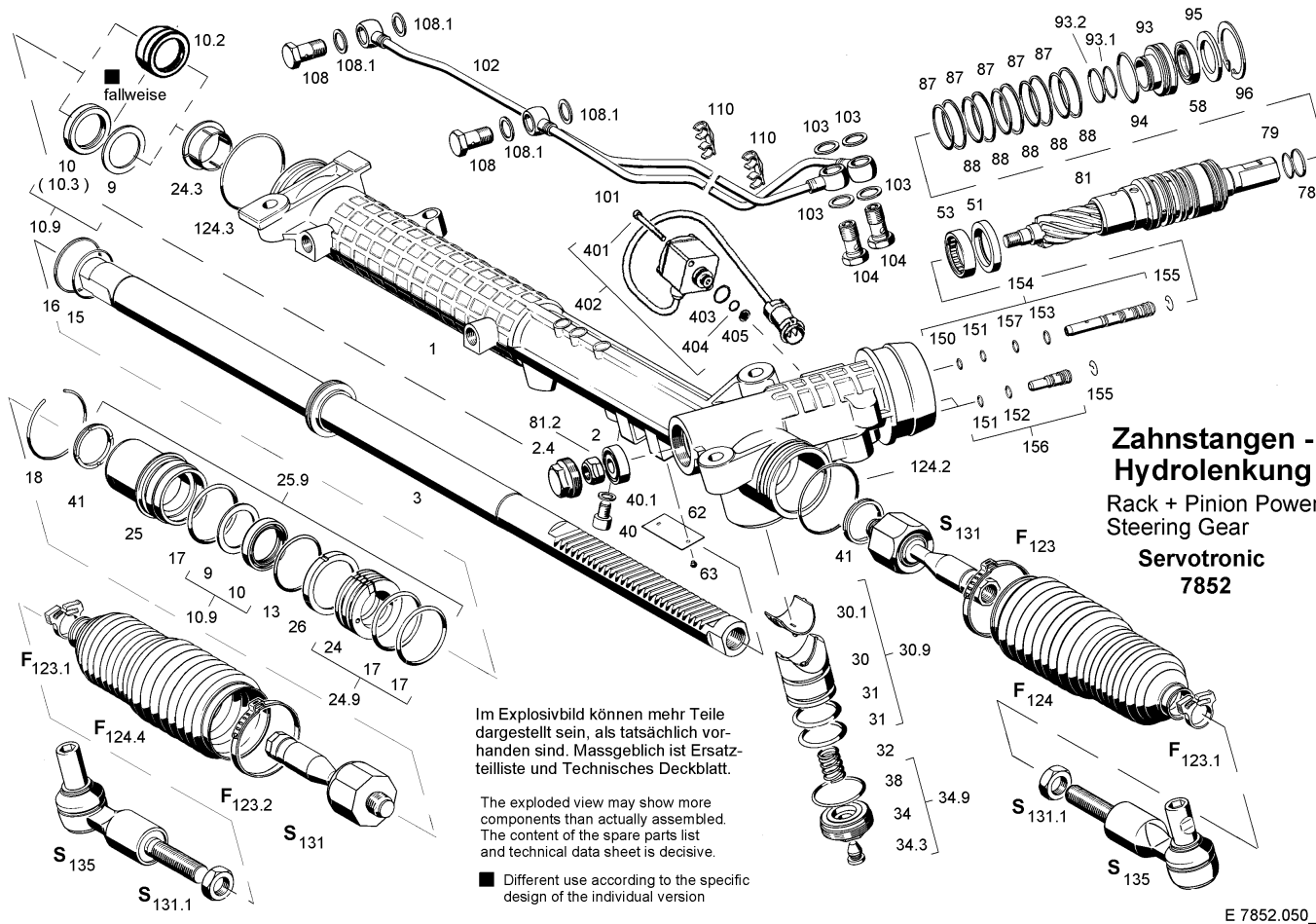
Materialnummer: 7852.993.196

Bildtafel: e7852050_d

Material-Baugruppen-Nummer: 7852.993.196



ZDS-SERVOTRONIC /
ZDS-SERVOTRONIC



Hinweis:

Die vorliegende Ersatzteilliste soll dazu dienen, für umseitig benanntes Aggregat benötigte Einzelteile oder Baugruppen mit ihrer Bestell-Nr. in Auftrag geben zu können.

Wir wollen hiermit aber darauf hinweisen, daß Lenkungen und dafür benötigte Zusatzaggregate wie Pumpen, Ventile, Arbeitszylinder und Ölbehälter grundsätzlich nur in Werkstätten instandgesetzt werden dürfen, die über:

1. geschultes Personal
2. vorgeschriebene Einrichtungen u.a. Prüfstand, Reißprüfgerät und Sonderwerkzeuge
3. Original ZF-Ersatzteile

verfügen. Sämtliche an obigen Aggregaten durchzuführenden Arbeiten sind mit größter Sorgfalt und Gewissenhaftigkeit nach unseren Richtlinien vorzunehmen. Dies gilt besonders für Lenkungen und Übertragungs-teile aus Unfallfahrzeugen, die durch äußere Krafteinwirkung beschädigt wurden.

Note:

The present spare parts list is intended for ordering single parts or assembly groups for the unit named overleaf by means of their part number.

But we should also like to say that steering gears and the required additional units such as pumps, valves, power cylinders and oil tanks may be reconditioned on principle only in workshops provided with:

1. trained personnel
2. specified equipment, among others test bench, crack testing equipment and special tools
3. original ZF spare parts.

All the jobs to be performed on the units named above must be executed with maximum care and conscientiousness and in accordance with our directives. This applies particularly to steerings and transmitting parts from vehicles involved in an accident and damaged by external forces.

Note:

L'intention de cette liste de pièces de rechange est de vous permettre la commande de pièces détachées ou de sous-ensembles pour l'organe mentionné au verso en utilisant les références indiquées.

Nous nous permettons toutefois de vous rappeler que, par principe, les directions et les organes complets tels que pompes, valves, vérins et réservoirs d'huile ne doivent être remis en état que par des ateliers qui disposent

1. d'un personnel ayant reçu une formation spéciale
2. des équipements prescrits tels que banc d'essai, appareil de contrôle sur fissures, outillages spéciaux, etc.
3. de pièces de rechange ZF originales.

Tous les travaux à effectuer sur les organes mentionnés ci-dessus doivent être exécutés avec un maximum d'exactitude et de conscience et en conformité avec nos prescriptions. Ceci s'applique en particulier aux directions et pièces de transmission de véhicules accidentés et détériorés par les effets de forces extérieures.